

業 務 月 報

【令和6年10月29日発表】

令和6年 9月分

上田公共職業安定所

☎0268-23-8609

- ◎ 9月の有効求人倍率（全数）は、1.29倍で前月を0.03ポイント上回り、前年同月を0.2ポイント下回った。
- ◎ 新規求人数は1405人で、前月比8.7%増、前年同月比9%減となった。
- ◎ 新規求職者数は677人で、前月比8.8%増、前年同月比2%増となった。

令和6年9月分

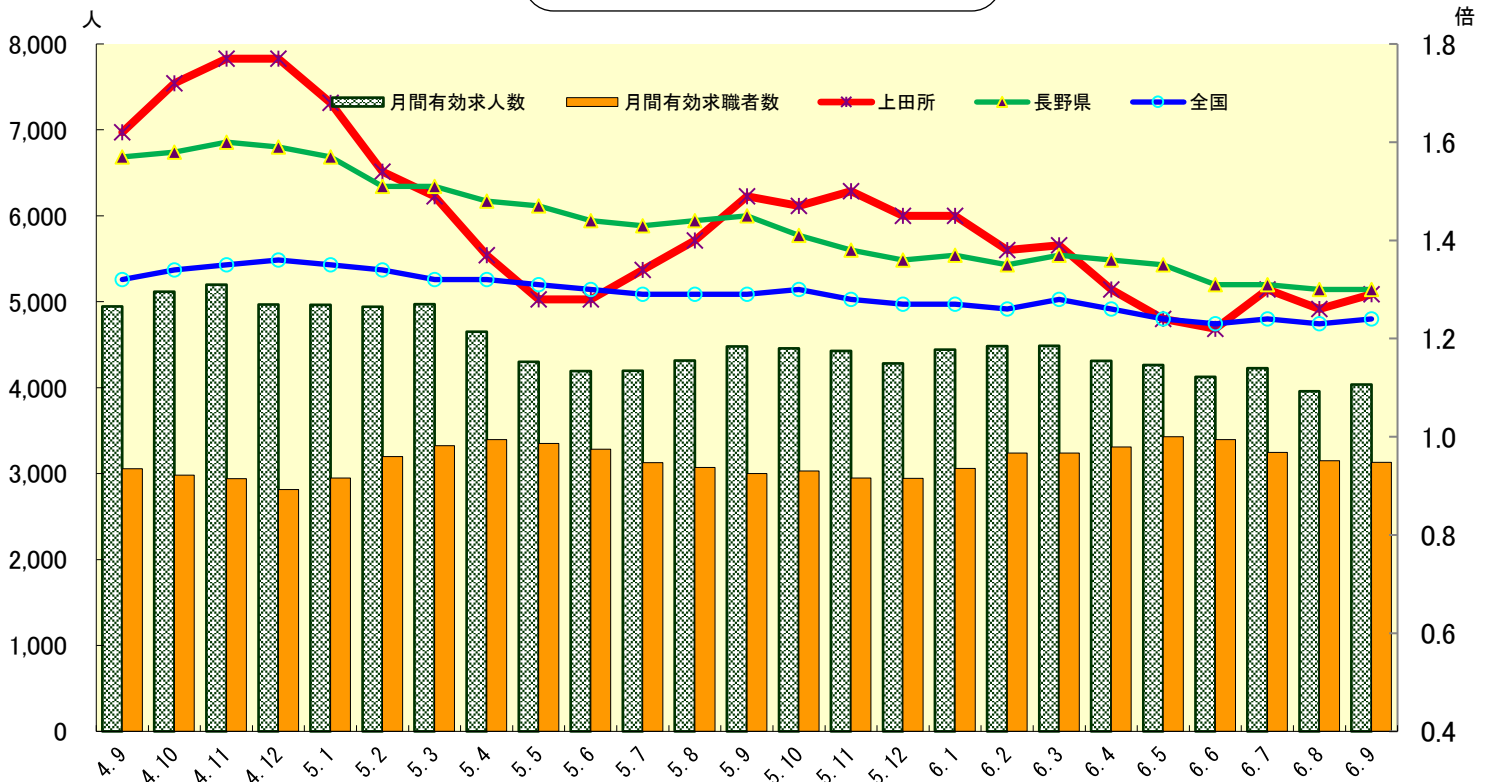
上田所 1.29倍

長野県 1.30倍（全国18位）

全 国 1.24倍

1 求人・求職の状況

①有効求人倍率の推移



※ 全国及び長野県は季節調整値です。なお、ハローワーク上田は実数値です。
 ※ 季節調整値の再計算が行われ、令和4年12月以前の全国及び長野県の数値は改定されています。

		9月	10月	11月	12月	1月	2月	3月	4月	5月	6月	7月	8月	9月
上田所	最近年	1.49	1.47	1.50	1.45	1.45	1.38	1.39	1.28	1.24	1.22	1.30	1.26	1.29
	前年	1.62	1.72	1.77	1.77	1.68	1.54	1.49	1.37	1.28	1.28	1.34	1.40	1.49
長野県	最近年	1.45	1.41	1.38	1.36	1.37	1.35	1.37	1.36	1.35	1.31	1.31	1.30	1.30
	前年	1.57	1.58	1.60	1.59	1.57	1.51	1.51	1.48	1.47	1.44	1.43	1.44	1.45
全国	最近年	1.29	1.30	1.28	1.27	1.27	1.26	1.28	1.26	1.24	1.23	1.24	1.23	1.24
	前年	1.32	1.34	1.35	1.36	1.35	1.34	1.32	1.32	1.31	1.30	1.29	1.29	1.29

③新規求人数の推移

◎ 9月の新規求人数は1405人で、前月比8.7%（112人）増、前年同月比9%（139人）減となった。
うち常用では前年同月比14.2%（132人）減、うちパートでは4.8%（27人）減となった。

		5.9	5.10	5.11	5.12	6.1	6.2	6.3	6.4	6.5	6.6	6.7	6.8	6.9
新規求人数	全数	1,544	1,521	1,564	1,354	1,671	1,583	1,436	1,382	1,645	1,306	1,503	1,293	1,405
	(前年比(%))	(▲14.7)	(▲15.6)	(▲14.3)	(▲13.5)	(▲2.5)	(▲13.1)	(▲13.2)	(▲4.6)	(13.3)	(▲11.7)	(3.4)	(▲17.9)	(▲9.0)
	うち常用	931	889	959	834	877	955	871	834	894	802	865	836	799
	(前年比(%))	(▲13.7)	(▲17.9)	(▲4.4)	(▲15.8)	(▲16.6)	(▲2.7)	(▲10.3)	(▲10.5)	(6.2)	(▲10.7)	(▲6.6)	(▲14.3)	(▲14.2)
	うちパート	567	546	542	457	762	592	524	483	715	455	556	429	540
	(前年比(%))	(▲11.7)	(▲8.2)	(▲26.7)	(▲10.0)	(30.5)	(▲22.8)	(▲18.3)	(2.3)	(29.5)	(▲16.5)	(17.5)	(▲22.6)	(▲4.8)
常用のうち正社員	783	741	777	700	741	777	765	714	742	689	720	678	670	
(前年比(%))	(▲12.1)	(▲14.6)	(▲4.4)	(▲11.7)	(▲13.9)	(▲1.3)	(▲3.7)	(▲8.7)	(14.5)	(▲8.1)	(▲7.7)	(▲12.1)	(▲14.4)	
全数に占める 正社員の割合(%)	50.7	48.7	49.7	51.7	44.3	49.1	53.3	51.7	45.1	52.8	47.9	52.4	47.7	

※ 全数には臨時・季節を含み、うち常用はパートを含まない。

④産業別新規求人の状況

◎ 9月の新規求人（パートを含む）を産業別にみると、【運輸業・郵便業】【卸売業・小売業】【医療・福祉】
【サービス業】【公務・その他】を除き前年同月を下回り、全数では9%（139人）減となった。

産業別	新規求人数全数			うちパート		
	6年9月	5年9月	前年比(%)	6年9月	5年9月	前年比(%)
合計	1,405	1,544	▲9.0	540	567	▲4.8
D 建設業	83	121	▲31.4	4	11	▲63.6
E 製造業	210	330	▲36.4	61	91	▲33.0
09・10食料品・飲料	56	52	7.7	34	27	25.9
15印刷・同関連	0	3	▲100.0	0	0	-
18プラスチック	15	22	▲31.8	4	8	▲50.0
24金属製品	20	40	▲50.0	4	9	▲55.6
25はん用機械器具	13	19	▲31.6	2	0	-
26生産用機械器具	15	46	▲67.4	1	3	▲66.7
27業務用機械器具	2	12	▲83.3	2	7	▲71.4
28電子部品・デバイス・電子回路	6	7	▲14.3	3	1	200.0
29電気機械器具	17	20	▲15.0	6	8	▲25.0
30情報通信機械器具	4	6	▲33.3	0	0	-
31輸送用機械器具	33	50	▲34.0	3	12	▲75.0
G 情報通信業	49	57	▲14.0	28	27	3.7
H 運輸業・郵便業(注)	85	(76)	(11.8)	10	(8)	(25.0)
I 卸売業・小売業(注)	231	(218)	(6.0)	92	(64)	(43.8)
JK 金融・保険・不動産業	15	15	0.0	10	8	25.0
M 宿泊・飲食サービス業	82	106	▲22.6	46	84	▲45.2
76飲食店	23	56	▲58.9	15	47	▲68.1
N 生活関連サービス・娯楽業	36	60	▲40.0	26	36	▲27.8
78洗濯・理容・美容・浴場	15	22	▲31.8	11	17	▲35.3
O 教育学習支援業	10	13	▲23.1	5	8	▲37.5
P 医療・福祉(注)	247	(219)	(12.8)	104	(105)	(▲1.0)
85社会保険・社会福祉・介護事業	139	(136)	(2.2)	67	(71)	(▲5.6)
R サービス業(注)	271	(269)	(0.7)	96	(93)	(3.2)
91職業紹介・労働者派遣業	98	113	▲13.3	4	10	▲60.0
その他の産業	86	60	43.3	58	32	81.3

※ その他の産業には、「A・B農・林・漁業」「C鉱業・砕石業・砂利採取業」「F電気・ガス・熱供給・水道」「L学術研究・専門・技術サービス」「Q複合サービス」「S・T公務」を含みます。

注 令和6年4月以降については令和5年7月改定の「日本標準産業分類」に基づく区分、令和6年3月以前については平成25年10月改定の「日本標準産業分類」に基づく区分により表章したものを、対前年同月比については、産業分類改定による影響のある産業について()で示している。

⑤新規求職者の推移

◎ 9月の新規求職者数は677人で、前月比8.8%（55人）増、前年同月比2%（13人）増であった。

		5.9	5.10	5.11	5.12	6.1	6.2	6.3	6.4	6.5	6.6	6.7	6.8	6.9
新規求職者数	全数 (前年比(%))	664 (3.6)	681 (3.0)	605 (9.6)	596 (13.7)	793 (7.9)	755 (▲3.0)	693 (▲3.2)	942 (8.8)	771 (2.5)	621 (▲4.5)	645 (8.0)	622 (▲3.4)	677 (2.0)
	うち常用 (前年比(%))	409 (4.3)	442 (7.3)	394 (14.9)	347 (10.2)	444 (9.1)	455 (▲1.1)	440 (▲5.0)	510 (4.1)	429 (▲7.1)	374 (▲5.6)	404 (7.2)	386 (▲8.1)	419 (2.4)
	うちパート (前年比(%))	254 (2.0)	238 (▲4.4)	204 (1.5)	217 (19.9)	335 (7.0)	290 (▲8.2)	253 (0.4)	431 (14.9)	341 (18.0)	246 (▲3.1)	241 (9.5)	235 (4.9)	257 (1.2)

※ 全数には臨時・季節を含み、うち常用はパートを含まない。

⑥新規求職者の態様別状況の推移

◎ 9月の新規常用求職者数は、前年同月比2.4%（10人）増となった。うち在職者は1.3%（2人）増、離職者は同値であった。

		5.9	5.10	5.11	5.12	6.1	6.2	6.3	6.4	6.5	6.6	6.7	6.8	6.9
求職者	(前年比(%))	409 (4.3)	442 (7.3)	394 (14.9)	347 (10.2)	444 (9.1)	455 (▲1.1)	440 (▲5.0)	510 (4.1)	429 (▲7.1)	374 (▲5.6)	404 (7.2)	386 (▲8.1)	419 (2.4)
在職者	(前年比)	157 (1.9)	186 (27.4)	169 (21.6)	150 (21.0)	178 (▲1.7)	198 (▲6.2)	193 (12.2)	156 (▲6.6)	139 (▲22.8)	139 (▲3.5)	174 (20.0)	153 (▲13.1)	159 (1.3)
離職者	(前年比(%))	218 (6.3)	222 (▲4.3)	193 (14.2)	154 (▲6.1)	229 (9.6)	224 (10.9)	208 (▲11.1)	307 (9.3)	249 (▲2.0)	204 (▲3.8)	195 (▲3.5)	200 (▲7.0)	218 (0.0)
定年	(前年比(%))	10 (25.0)	8 (100.0)	8 (33.3)	3 (▲50.0)	11 (450.0)	6 (▲25.0)	2 (▲80.0)	17 (▲39.3)	11 (83.3)	2 (▲71.4)	6 (0.0)	3 (▲72.7)	4 (▲80.0)
事業主都合	(前年比(%))	32 (▲11.1)	59 (78.8)	39 (30.0)	39 (50.0)	40 (33.3)	46 (53.3)	35 (2.9)	72 (67.4)	47 (20.5)	62 (31.9)	31 (▲6.1)	33 (0.0)	41 (28.1)
自己都合	(前年比(%))	174 (10.8)	152 (▲17.4)	144 (9.9)	107 (▲15.7)	171 (0.0)	165 (4.4)	162 (▲12.4)	212 (2.4)	182 (▲10.8)	135 (▲13.5)	155 (1.3)	158 (▲6.0)	170 (▲2.3)
無業者	(前年比(%))	34 (3.0)	34 (0.0)	32 (▲8.6)	29 (7.4)	37 (117.6)	33 (▲29.8)	39 (▲31.6)	47 (11.9)	41 (46.4)	31 (▲22.5)	35 (16.7)	33 (13.8)	42 (23.5)

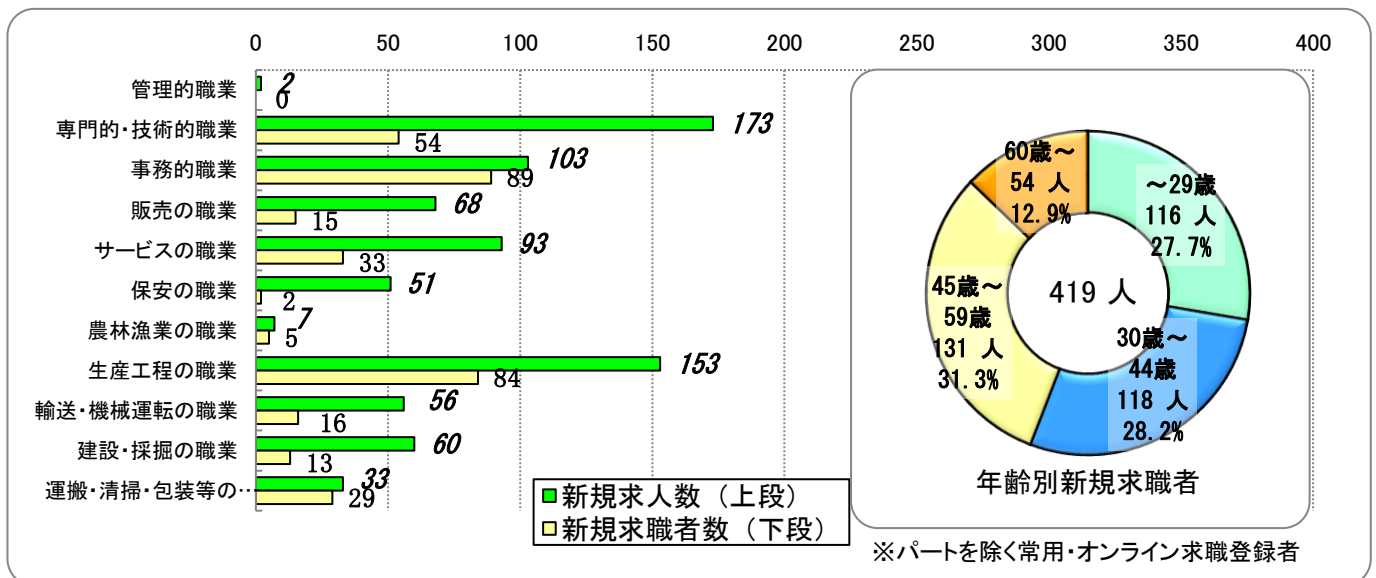
※ パートタイムを除く常用

※ 離職者は、「前職雇用者」と「前職自営、その他」(表中では省略)に分けられる。「前職雇用者」は、離職理由別に「定年」「事業主都合」「自己都合」「不明」(表中では省略)に区分される。このため内訳の計と離職者数欄の数値は一致しない。

※ 無業者とは、家事、育児等従事者及び離職後1年を超えて求職活動をしていない者をいう。

⑦職業別新規求人・求職の状況及び年齢別新規求職の状況

◎ 9月の新規求人・求職者数を職種別にみると、すべての職種において求人数が求職者数を上回った。年齢別では45歳以上の求職者が44.2%を占めている。



⑧月間有効求人・求職の推移

◎ 9月の月間有効求人数は、前年同月比9.8%（441人）減、月間有効求職者数は4.4%（131人）増であった。

	5.9	5.10	5.11	5.12	6.1	6.2	6.3	6.4	6.5	6.6	6.7	6.8	6.9
月間有効求人数 (前年比%)	4,479 (▲9.4)	4,456 (▲12.9)	4,428 (▲14.8)	4,281 (▲13.8)	4,441 (▲10.6)	4,485 (▲9.2)	4,488 (▲9.7)	4,312 (▲7.3)	4,264 (▲0.9)	4,127 (▲1.6)	4,226 (0.7)	3,957 (▲8.3)	4,038 (▲9.8)
月間有効求職者数 (前年比%)	3,001 (▲1.8)	3,030 (1.6)	2,949 (0.3)	2,946 (4.7)	3,060 (3.7)	3,240 (1.3)	3,240 (▲2.6)	3,371 (▲0.7)	3,430 (2.3)	3,395 (3.4)	3,246 (3.7)	3,148 (2.4)	3,132 (4.4)

※ パートを含む全数

2 就職の状況

◎ 9月の就職者数は、前年同月比4.2%（10人）減の、227人であった。

	5.9	5.10	5.11	5.12	6.1	6.2	6.3	6.4	6.5	6.6	6.7	6.8	6.9
全数 (前年比%)	237 (▲6.3)	223 (2.8)	177 (▲21.3)	187 (10.7)	158 (▲13.7)	282 (10.6)	281 (▲20.4)	249 (▲5.7)	232 (▲6.1)	240 (3.4)	218 (▲12.1)	169 (▲5.1)	227 (▲4.2)
うち常用 (前年比%)	139 (11.2)	119 (16.7)	87 (▲21.6)	88 (▲3.3)	82 (▲17.2)	126 (▲4.5)	137 (▲15.4)	119 (▲8.5)	121 (3.4)	97 (▲21.1)	116 (▲7.9)	86 (▲14.9)	112 (▲19.4)
うちパート (前年比%)	96 (▲20.0)	102 (▲7.3)	88 (▲13.7)	97 (31.1)	73 (▲5.2)	150 (27.1)	140 (▲23.5)	126 (▲2.3)	108 (▲12.9)	141 (31.8)	100 (▲14.5)	78 (11.4)	105 (9.4)

※ うち常用にパートは含まない

3 人員整理の状況

◎ 9月中に把握した1件あたり10人以上の人員整理は0件であった。
事業主都合の離職者は31人で、前年同月比3.3%（1人）増であった。

①人員整理状況(1件あたり10人以上)

	5.9	5.10	5.11	5.12	6.1	6.2	6.3	6.4	6.5	6.6	6.7	6.8	6.9
件数	0	0	0	0	0	0	0	0	1	0	0	0	0
人数	0	0	0	0	0	0	0	0	14	0	0	0	0

②事業主都合による離職の推移(雇用保険被保険者資格喪失データ)

	5.9	5.10	5.11	5.12	6.1	6.2	6.3	6.4	6.5	6.6	6.7	6.8	6.9
人数 (前年比%)	30 (36.4)	39 (69.6)	26 (18.2)	33 (266.7)	21 (▲53.3)	17 (▲41.4)	43 (65.4)	64 (73.0)	25 (31.6)	50 (56.3)	25 (▲13.8)	26 (44.4)	31 (3.3)

※ 特例被保険者を除く

4 雇用保険の状況

◎ 適用事業所数は、前年同月を0.5%下回った。被保険者数は65,642人で、前年同月を0.3%上回った。
失業等給付（基本手当）の受給者数は755人で、前年同月を0.9%下回った。

	5.9	5.10	5.11	5.12	6.1	6.2	6.3	6.4	6.5	6.6	6.7	6.8	6.9
事業所 月末現在数 (前年比%)	3,456 (0.1)	3,463 (0.1)	3,461 (0.0)	3,461 (0.0)	3,465 (0.2)	3,465 (0.1)	3,466 (▲0.1)	3,465 (0.0)	3,463 (0.0)	3,461 (▲0.2)	3,464 (▲0.1)	3,471 (▲0.1)	3,438 (▲0.5)
被保険者 月末現在数 (前年比%)	65,448 (1.1)	65,332 (1.0)	65,335 (1.0)	65,335 (1.0)	65,238 (1.1)	65,167 (1.0)	65,093 (1.2)	64,245 (▲0.3)	65,361 (0.1)	65,690 (0.5)	65,783 (0.6)	65,663 (0.4)	65,642 (0.3)
受給資格 決定件数 (前年比%)	176 (3.5)	192 (▲2.5)	184 (31.4)	114 (▲20.3)	165 (▲2.9)	182 (8.3)	155 (▲15.3)	254 (0.8)	305 (19.1)	180 (▲19.3)	147 (▲1.3)	145 (▲31.9)	169 (▲4.0)
基本手当 受給者数 (前年比%)	748 (0.0)	746 (7.0)	719 (7.3)	732 (9.6)	752 (8.2)	735 (12.7)	712 (2.7)	729 (9.3)	803 (1.5)	799 (0.6)	866 (6.8)	800 (▲0.9)	755 (0.9)

求人求職・賃金の状況

ハローワーク上田
令和6年9月分

○求人求職の状況

職業別	年齢別	フルタイム（常用）						パートタイム（常用）					
		合計	～24歳	25歳～	35歳～	45歳～	55歳～	合計	～24歳	25歳～	35歳～	45歳～	55歳～
合計	求人募集数	2,458	569	591	521	413	364	1,247	226	236	236	236	313
	求職者数	1,884	222	440	350	452	420	1,239	71	167	206	215	580
	求人倍率	1.30	2.56	1.34	1.49	0.91	0.87	1.01	3.18	1.41	1.15	1.10	0.54
専門・技術的職業	求人募集数	458	103	106	98	88	63	226	43	44	44	44	51
	求職者数	239	33	76	28	53	49	123	3	15	24	15	66
	求人倍率	1.92	3.12	1.39	3.50	1.66	1.29	1.84	14.33	2.93	1.83	2.93	0.77
事務的職業	求人募集数	292	75	75	63	45	34	114	22	23	23	23	23
	求職者数	439	45	113	93	110	78	266	11	35	54	51	115
	求人倍率	0.67	1.67	0.66	0.68	0.41	0.44	0.43	2.00	0.66	0.43	0.45	0.20
販売の職業	求人募集数	283	76	74	58	41	34	81	15	15	15	15	21
	求職者数	97	13	19	24	17	24	73	2	11	15	15	30
	求人倍率	2.92	5.85	3.89	2.42	2.41	1.42	1.11	7.50	1.36	1.00	1.00	0.70
サービスの職業	求人募集数	323	64	71	70	62	56	391	70	73	73	73	102
	求職者数	134	14	26	26	29	39	180	23	33	25	30	69
	求人倍率	2.41	4.57	2.73	2.69	2.14	1.44	2.17	3.04	2.21	2.92	2.43	1.48
保安の職業	求人募集数	98	13	18	18	18	31	62	7	10	10	25	25
	求職者数	8	1	0	0	2	5	7	0	0	1	0	6
	求人倍率	12.25	13.00	-	-	9.00	6.20	8.86	-	-	10.00	-	4.17
生産工程の職業	求人募集数	485	118	125	103	70	69	93	18	18	18	18	21
	求職者数	399	34	91	82	115	77	154	8	28	33	35	50
	求人倍率	1.22	3.47	1.37	1.26	0.61	0.90	0.60	2.25	0.64	0.55	0.51	0.42
輸送・機械運転の職業	求人募集数	209	41	45	45	42	36	36	6	7	7	7	9
	求職者数	71	2	9	16	15	29	14	0	0	0	1	13
	求人倍率	2.94	20.50	5.00	2.81	2.80	1.24	2.57	-	-	-	7.00	0.69
建設・採掘の職業	求人募集数	192	47	46	40	32	27	9	1	2	2	2	2
	求職者数	30	1	5	9	7	8	5	1	1	0	1	2
	求人倍率	6.40	47.00	9.20	4.44	4.57	3.38	1.80	1.00	2.00	-	2.00	1.00
運搬・清掃等の職業	求人募集数	92	22	22	21	14	13	229	43	43	43	43	57
	求職者数	172	15	34	27	50	46	212	10	20	28	37	117
	求人倍率	0.53	1.47	0.65	0.78	0.28	0.28	1.08	4.30	2.15	1.54	1.16	0.49

○求人募集賃金・求職者希望賃金情報

職業・年齢別	求人・求職別	フルタイム（常用）		求職者希望賃金	パートタイム（常用）		
		求人募集賃金 上限平均	下限平均		求人募集賃金 上限平均	下限平均	求職者希望賃金
合計		268,093	206,526	213,939	1,185	1,100	1,058
職業別	管理的職業	310,666	274,580	0	0	0	0
	専門・技術的職業	300,271	222,673	214,118	1,363	1,241	1,156
	事務的職業	252,293	204,127	216,538	1,139	1,050	1,003
	販売の職業	278,334	209,794	231,538	1,109	1,033	983
	サービスの職業	245,138	193,959	209,333	1,143	1,051	1,010
	保安の職業	214,943	186,718	150,000	1,159	1,059	0
	農林漁業	238,417	195,778	225,000	1,009	1,009	1,000
	生産工程の職業	246,828	193,970	204,306	1,103	1,017	1,004
	輸送・機械運転の職業	288,795	223,073	246,250	1,156	1,023	1,100
	建設・採掘の職業	336,751	218,384	234,167	1,300	1,000	5,650
	運搬・清掃等の職業	228,444	196,726	205,217	1,135	1,115	989
年齢別	24歳以下	268,464	205,632	189,750	1,194	1,102	1,022
	25～34歳	268,763	206,024	233,933	1,193	1,103	1,003
	35～44歳	269,837	206,794	216,429	1,189	1,101	992
	45～54歳	271,126	209,316	213,780	1,190	1,102	1,019
	55歳以上	260,187	205,120	201,299	1,163	1,091	1,109

注1 求人募集数・求職者数・求人倍率は、正式にはそれぞれ有効求人数・有効求職者数・有効求人倍率といいます。

2 求人倍率は、求職者1人あたりの求人募集数を意味しています。

3 「職業」の合計欄には、「管理職」「農林漁業職」「職業分類不能」を含みます。

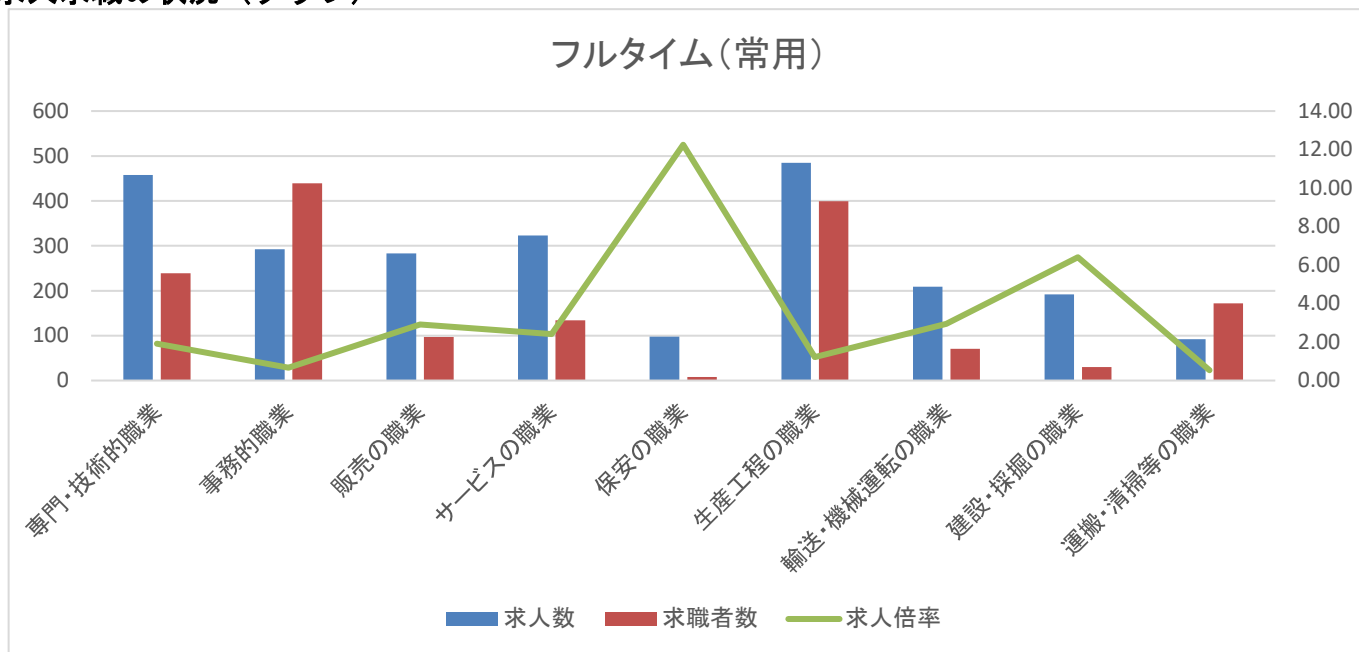
4 年齢別の求人募集数・求人倍率は、**求人数均等配分方式（求人数を対象年齢に相当する各年齢階級に均等に配分する算出方法）**により計算しています。

5 「求人募集賃金」は、1カ月間に受理した求人賃金（「常用」については基本給＋定期的に支払われる手当、時間外手当含まず。「常用的パート」については基本給。）の平均値です。

6 「求職者希望賃金」は、1カ月間に新たに求職申込をした者の希望賃金の平均値です。

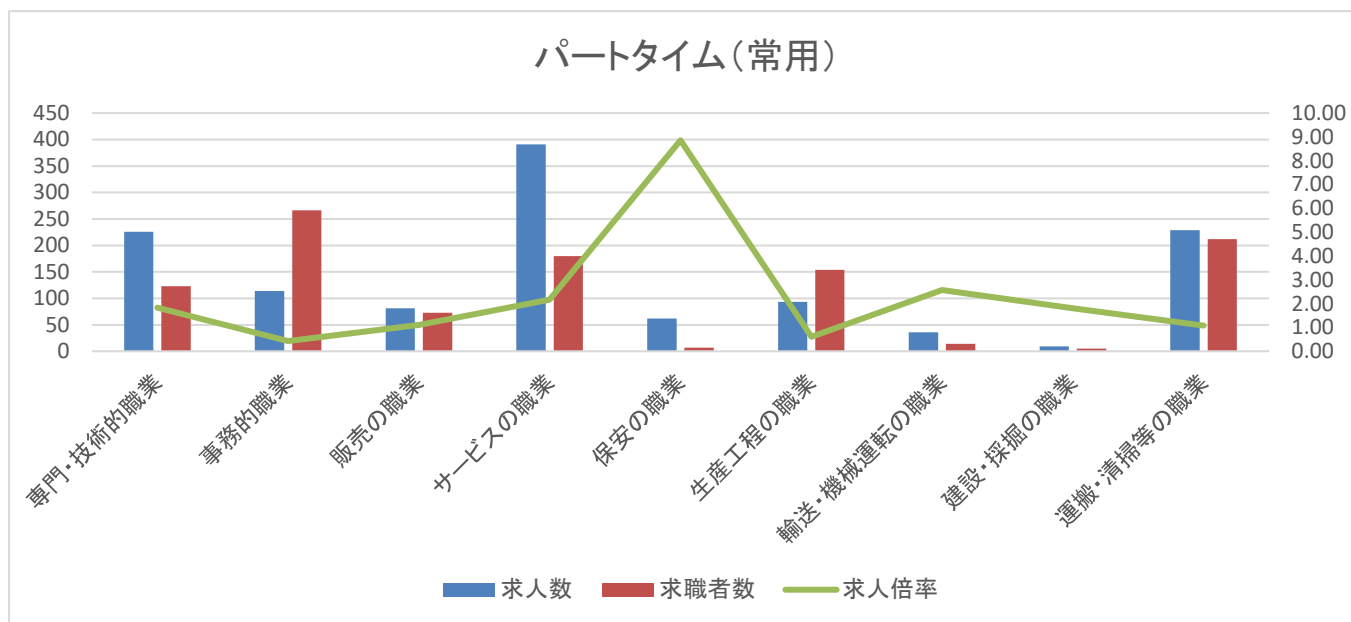
7 「常用」とは、雇用期間に定めがないもの、又は、雇用期間が4か月以上のものになります。

○求人求職の状況（グラフ）



	合計	専門・技術的職業	事務的職業	販売の職業	サービスの職業	保安の職業	生産工程の職業	輸送・機械運転の職業	建設・探掘の職業	運搬・清掃等の職業
求人数	2,458	458	292	283	323	98	485	209	192	92
求職者数	1,884	239	439	97	134	8	399	71	30	172
求人倍率	1.30	1.92	0.67	2.92	2.41	12.25	1.22	2.94	6.40	0.53

- 注1 求人募集数・求職者数・求人倍率は、正式にはそれぞれ有効求人数・有効求職者数・有効求人倍率といたします。
 2 求人倍率は、求職者1人あたりの求人募集数を意味しています。
 3 「職業」の合計欄には、「管理職」「農林漁業職」「職業分類不能」を含みます。



	合計	専門・技術的職業	事務的職業	販売の職業	サービスの職業	保安の職業	生産工程の職業	輸送・機械運転の職業	建設・探掘の職業	運搬・清掃等の職業
求人数	1,247	226	114	81	391	62	93	36	9	229
求職者数	1,239	123	266	73	180	7	154	14	5	212
求人倍率	1.01	1.84	0.43	1.11	2.17	8.86	0.60	2.57	1.80	1.08

- 注1 求人募集数・求職者数・求人倍率は、正式にはそれぞれ有効求人数・有効求職者数・有効求人倍率といたします。
 2 求人倍率は、求職者1人あたりの求人募集数を意味しています。
 3 「職業」の合計欄には、「管理職」「農林漁業職」「職業分類不能」を含みます。