

業 務 月 報

【令和6年10月1日発表】

令和6年 8月分

上田公共職業安定所

☎0268-23-8609

- ◎ 8月の有効求人倍率（全数）は、1.26倍で前月を0.04ポイントを下回り、前年同月を0.14ポイント下回った。
- ◎ 新規求人数は1293人で、前月比14%減、前年同月比17.9%減となった。
- ◎ 新規求職者数は622人で、前月比3.6%減、前年同月比3.4%減となった。

令和6年8月分

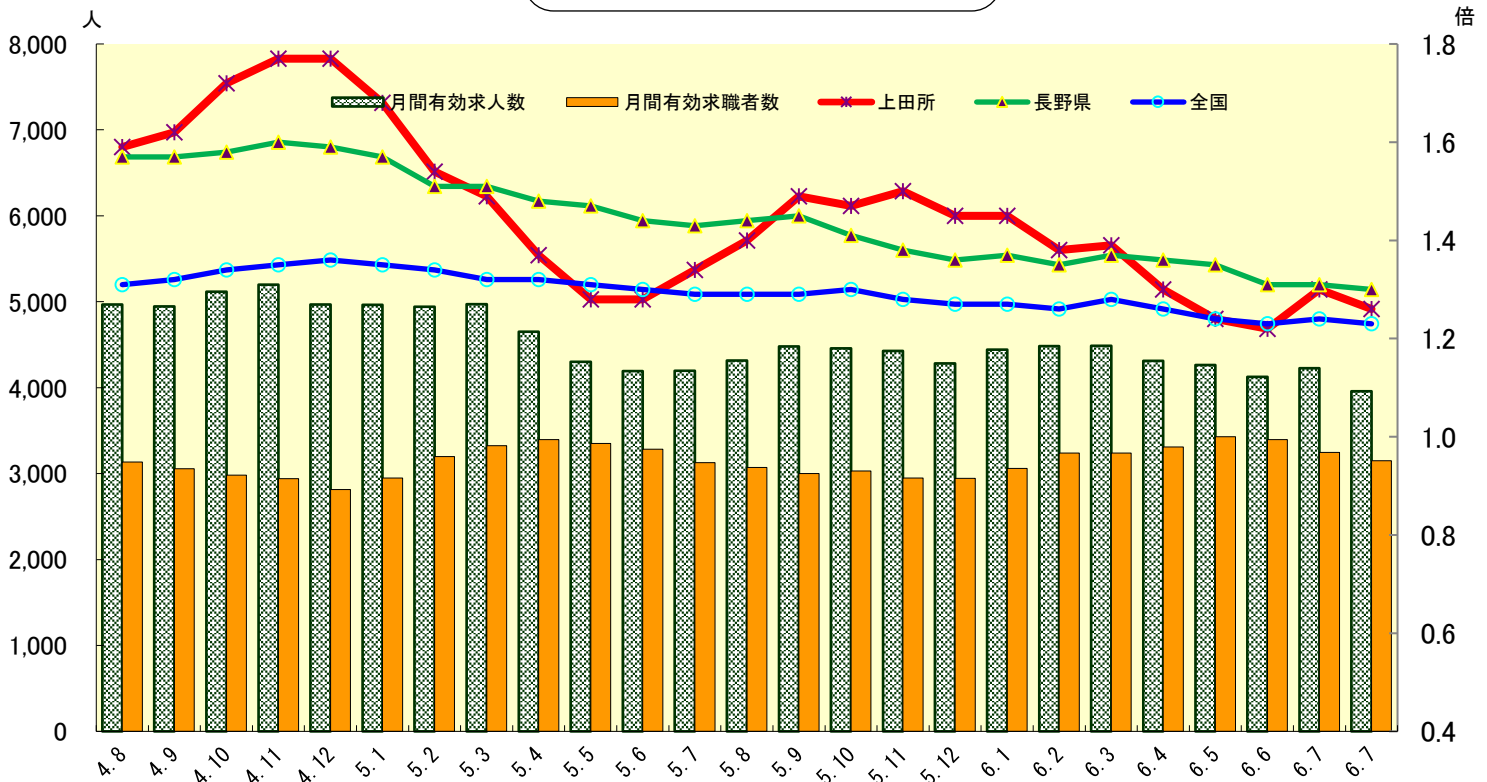
上田所 1.26倍

長野県 1.30倍（全国19位）

全 国 1.23倍

1 求人・求職の状況

①有効求人倍率の推移



※ 全国及び長野県は季節調整値です。なお、ハローワーク上田は実数値です。
 ※ 季節調整値の再計算が行われ、令和4年12月以前の全国及び長野県の数値は改定されています。

		8月	9月	10月	11月	12月	1月	2月	3月	4月	5月	6月	7月	8月
上田所	最近年	1.40	1.49	1.47	1.50	1.45	1.45	1.38	1.39	1.28	1.24	1.22	1.30	1.26
	前年	1.59	1.62	1.72	1.77	1.77	1.68	1.54	1.49	1.37	1.28	1.28	1.34	1.40
長野県	最近年	1.44	1.45	1.41	1.38	1.36	1.37	1.35	1.37	1.36	1.35	1.31	1.31	1.30
	前年	1.57	1.57	1.58	1.60	1.59	1.57	1.51	1.51	1.48	1.47	1.44	1.43	1.44
全国	最近年	1.29	1.29	1.30	1.28	1.27	1.27	1.26	1.28	1.26	1.24	1.23	1.24	1.23
	前年	1.31	1.32	1.34	1.35	1.36	1.35	1.34	1.32	1.32	1.31	1.30	1.29	1.29

③新規求人数の推移

◎ 8月の新規求人数は1293人で、前月比14%（210人）減、前年同月比17.9%（281人）減となった。
うち常用では前年同月比14.3%（140人）減、うちパートでは22.6%（125人）減となった。

		5.8	5.9	5.10	5.11	5.12	6.1	6.2	6.3	6.4	6.5	6.6	6.7	6.8
新規求人数	全数	1,574	1,544	1,521	1,564	1,354	1,671	1,583	1,436	1,382	1,645	1,306	1,503	1,293
	(前年比(%))	(▲8.1)	(▲14.7)	(▲15.6)	(▲14.3)	(▲13.5)	(▲2.5)	(▲13.1)	(▲13.2)	(▲4.6)	(13.3)	(▲11.7)	(3.4)	(▲17.9)
	うち常用	976	931	889	959	834	877	955	871	834	894	802	865	836
	(前年比(%))	(0.0)	(▲13.7)	(▲17.9)	(▲4.4)	(▲15.8)	(▲16.6)	(▲2.7)	(▲10.3)	(▲10.5)	(6.2)	(▲10.7)	(▲6.6)	(▲14.3)
	うちパート	554	567	546	542	457	762	592	524	483	715	455	556	429
(前年比(%))	(▲16.8)	(▲11.7)	(▲8.2)	(▲26.7)	(▲10.0)	(30.5)	(▲22.8)	(▲18.3)	(2.3)	(29.5)	(▲16.5)	(17.5)	(▲22.6)	
常用のうち正社員	771	783	741	777	700	741	777	765	714	742	689	720	678	
(前年比(%))	(0.7)	(▲12.1)	(▲14.6)	(▲4.4)	(▲11.7)	(▲13.9)	(▲1.3)	(▲3.7)	(▲8.7)	(14.5)	(▲8.1)	(▲7.7)	(▲12.1)	
全数に占める 正社員の割合(%)	49.0	50.7	48.7	49.7	51.7	44.3	49.1	53.3	51.7	45.1	52.8	47.9	52.4	

※ 全数には臨時・季節を含み、うち常用はパートを含まない。

④産業別新規求人の状況

◎ 8月の新規求人（パートを含む）を産業別にみると、【建設業】【情報通信業】を除き前年同月を下回り、全数では17.9%（281人）減となった。

産業別	新規求人数全数			うちパート		
	6年8月	5年8月	前年比(%)	6年8月	5年8月	前年比(%)
合計	1,293	1,574	▲17.9	429	554	▲22.6
D 建設業	93	92	1.1	4	3	33.3
E 製造業	255	300	▲15.0	49	47	4.3
09・10食料品・飲料	46	60	▲23.3	21	18	16.7
15 印刷・同関連	2	1	100.0	0	0	-
18 プラスチック	33	24	37.5	5	2	150.0
24 金属製品	28	30	▲6.7	2	1	100.0
25 はん用機械器具	9	10	▲10.0	1	0	-
26 生産用機械器具	22	29	▲24.1	1	0	-
27 業務用機械器具	7	8	▲12.5	0	0	-
28 電子部品・デバ イス・電子回路	9	12	▲25.0	4	4	0.0
29 電気機械器具	10	23	▲56.5	0	2	▲100.0
30 情報通信機械 器具	15	11	36.4	6	4	50.0
31 輸送用機械器具	36	44	▲18.2	5	6	▲16.7
G 情報通信業	30	23	30.4	6	9	▲33.3
H 運輸業・郵便業(注)	68	(93)	(▲26.9)	12	(18)	(▲33.3)
I 卸売業・小売業(注)	172	(185)	(▲7.0)	62	(85)	(▲27.1)
JK 金融・保険・不動産業	22	23	▲4.3	10	9	11.1
M 宿泊・飲食サービス業	65	159	▲59.1	41	102	▲59.8
76 飲食店	27	45	▲40.0	18	13	38.5
N 生活関連サービス・娯楽業	30	49	▲38.8	18	14	28.6
78 洗濯・理容・美容・浴場	19	24	▲20.8	10	8	25.0
O 教育学習支援業	14	17	▲17.6	8	11	▲27.3
P 医療・福祉(注)	287	(311)	(▲7.7)	138	(166)	(▲16.9)
85 社会保険・社会福祉・介護事業	189	(206)	(▲8.3)	101	(115)	(69.2)
R サービス業(注)	198	(259)	(▲23.6)	65	(60)	(▲50.0)
91 職業紹介・労働者派遣業	111	164	▲32.3	6	12	▲50.0
その他の産業	59	63	▲6.3	16	30	▲46.7

※ その他の産業には、「A・B農・林・漁業」「C鉱業・砕石業・砂利採取業」「F電気・ガス・熱供給・水道」「L学術研究・専門・技術サービス」「Q複合サービス」「S・T公務」を含みます。

注 令和6年4月以降については令和5年7月改定の「日本標準産業分類」に基づく区分、令和6年3月以前については平成25年10月改定の「日本標準産業分類」に基づく区分により表章したものを、対前年同月比については、産業分類改定による影響のある産業について()で示している。

⑤新規求職者の推移

◎ 8月の新規求職者数は622人で、前月比3.6%（23人）減、前年同月比3.4%（22人）減であった。

		5.8	5.9	5.10	5.11	5.12	6.1	6.2	6.3	6.4	6.5	6.6	6.7	6.8
新規求職者数	全数 (前年比(%))	644 (6.3)	664 (3.6)	681 (3.0)	605 (9.6)	596 (13.7)	793 (7.9)	755 (▲3.0)	693 (▲3.2)	942 (8.8)	771 (2.5)	621 (▲4.5)	645 (8.0)	622 (▲3.4)
	うち常用 (前年比(%))	420 (9.1)	409 (4.3)	442 (7.3)	394 (14.9)	347 (10.2)	444 (9.1)	455 (▲1.1)	440 (▲5.0)	510 (4.1)	429 (▲7.1)	374 (▲5.6)	404 (7.2)	386 (▲8.1)
	うちパート (前年比(%))	224 (2.3)	254 (2.0)	238 (▲4.4)	204 (1.5)	217 (19.9)	335 (7.0)	290 (▲8.2)	253 (0.4)	431 (14.9)	341 (18.0)	246 (▲3.1)	241 (9.5)	235 (4.9)

※ 全数には臨時・季節を含み、うち常用はパートを含まない。

⑥新規求職者の態様別状況の推移

◎ 8月の新規常用求職者数は、前年同月比8.1%（34人）減となった。うち在職者は13.1%（23人）減、離職者は7%（15人）減であった。

		5.8	5.9	5.10	5.11	5.12	6.1	6.2	6.3	6.4	6.5	6.6	6.7	6.8
求職者	(前年比(%))	420 (9.1)	409 (4.3)	442 (7.3)	394 (14.9)	347 (10.2)	444 (9.1)	455 (▲1.1)	440 (▲5.0)	510 (4.1)	429 (▲7.1)	374 (▲5.6)	404 (7.2)	386 (▲8.1)
在職者	(前年比)	176 (15.0)	157 (1.9)	186 (27.4)	169 (21.6)	150 (21.0)	178 (▲1.7)	198 (▲6.2)	193 (12.2)	156 (▲6.6)	139 (▲22.8)	139 (▲3.5)	174 (20.0)	153 (▲13.1)
離職者	(前年比(%))	215 (4.9)	218 (6.3)	222 (▲4.3)	193 (14.2)	154 (▲6.1)	229 (9.6)	224 (10.9)	208 (▲11.1)	307 (9.3)	249 (▲2.0)	204 (▲3.8)	195 (▲3.5)	200 (▲7.0)
定年	(前年比(%))	11 (266.7)	10 (25.0)	8 (100.0)	8 (33.3)	3 (▲50.0)	11 (450.0)	6 (▲25.0)	2 (▲80.0)	17 (▲39.3)	11 (83.3)	2 (▲71.4)	6 (0.0)	3 (▲72.7)
事業主都合	(前年比(%))	33 (▲19.5)	32 (▲11.1)	59 (78.8)	39 (30.0)	39 (50.0)	40 (33.3)	46 (53.3)	35 (2.9)	72 (67.4)	47 (20.5)	62 (31.9)	31 (▲6.1)	33 (0.0)
自己都合	(前年比(%))	168 (9.8)	174 (10.8)	152 (▲17.4)	144 (9.9)	107 (▲15.7)	171 (0.0)	165 (4.4)	162 (▲12.4)	212 (2.4)	182 (▲10.8)	135 (▲13.5)	155 (1.3)	158 (▲6.0)
無業者	(前年比(%))	29 (7.4)	34 (3.0)	34 (0.0)	32 (▲8.6)	29 (7.4)	37 (117.6)	33 (▲29.8)	39 (▲31.6)	47 (11.9)	41 (46.4)	31 (▲22.5)	35 (16.7)	33 (13.8)

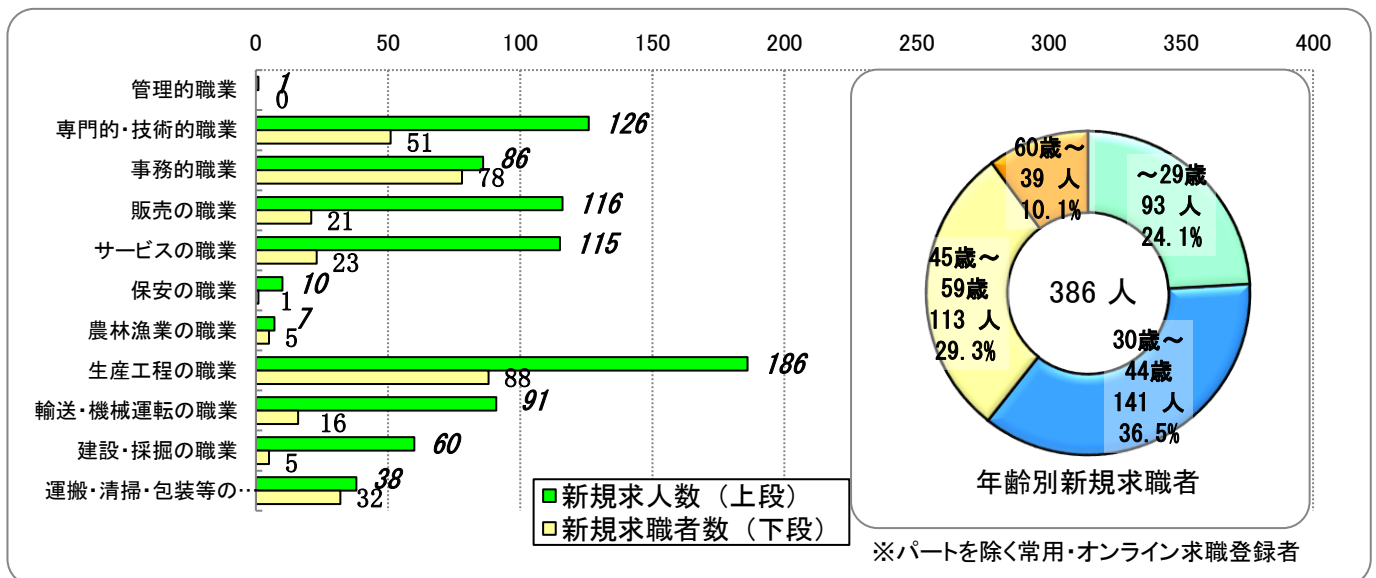
※ パートタイムを除く常用

※ 離職者は、「前職雇用者」と「前職自営、その他」(表中では省略)に分けられる。「前職雇用者」は、離職理由別に「定年」「事業主都合」「自己都合」「不明」(表中では省略)に区別される。このため内訳の計と離職者数欄の数値は一致しない。

※ 無業者とは、家事、育児等従事者及び離職後1年を超えて求職活動をしていない者をいう。

⑦職業別新規求人・求職の状況及び年齢別新規求職の状況

◎ 6月の新規求人・求職者数を職種別にみると、すべての職種において求人数が求職者数を上回った。年齢別では45歳以上の求職者が45.7%を占めている。



⑧月間有効求人・求職の推移

◎ 8月の月間有効求人数は、前年同月比8.3%（359人）減、月間有効求職者数は2.4%（75人）増であった。

	5.8	5.9	5.10	5.11	5.12	6.1	6.2	6.3	6.4	6.5	6.6	6.7	6.8
月間有効求人数 (前年比%)	4,316 (▲13.1)	4,479 (▲9.4)	4,456 (▲12.9)	4,428 (▲14.8)	4,281 (▲13.8)	4,441 (▲10.6)	4,485 (▲9.2)	4,488 (▲9.7)	4,312 (▲7.3)	4,264 (▲0.9)	4,127 (▲1.6)	4,226 (0.7)	3,957 (▲8.3)
月間有効求職者数 (前年比%)	3,073 (▲1.9)	3,001 (▲1.8)	3,030 (1.6)	2,949 (0.3)	2,946 (4.7)	3,060 (3.7)	3,240 (1.3)	3,240 (▲2.6)	3,371 (▲0.7)	3,430 (2.3)	3,395 (3.4)	3,246 (3.7)	3,148 (2.4)

※ パートを含む全数

2 就職の状況

◎ 8月の就職者数は、前年同月比5.1%（9人）減の、169人であった。

	5.8	5.9	5.10	5.11	5.12	6.1	6.2	6.3	6.4	6.5	6.6	6.7	6.8
全数 (前年比%)	178 (▲23.9)	237 (▲6.3)	223 (2.8)	177 (▲21.3)	187 (10.7)	158 (▲13.7)	282 (10.6)	281 (▲20.4)	249 (▲5.7)	232 (▲6.1)	240 (3.4)	218 (▲12.1)	169 (▲5.1)
うち常用 (前年比%)	101 (▲28.4)	139 (11.2)	119 (16.7)	87 (▲21.6)	88 (▲3.3)	82 (▲17.2)	126 (▲4.5)	137 (▲15.4)	119 (▲8.5)	121 (3.4)	97 (▲21.1)	116 (▲7.9)	86 (▲14.9)
うちパート (前年比%)	70 (▲16.7)	96 (▲20.0)	102 (▲7.3)	88 (▲13.7)	97 (31.1)	73 (▲5.2)	150 (27.1)	140 (▲23.5)	126 (▲2.3)	108 (▲12.9)	141 (31.8)	100 (▲14.5)	78 (11.4)

※ うち常用にパートは含まない

3 人員整理の状況

◎ 8月中に把握した1件あたり10人以上の人員整理は0件であった。
事業主都合の離職者は26人で、前年同月比44.4%（8人）増であった。

①人員整理状況(1件あたり10人以上)

	5.8	5.9	5.10	5.11	5.12	6.1	6.2	6.3	6.4	6.5	6.6	6.7	6.8
件数	0	0	0	0	0	0	0	0	0	1	0	0	0
人数	0	0	0	0	0	0	0	0	0	14	0	0	0

②事業主都合による離職の推移(雇用保険被保険者資格喪失データ)

	5.8	5.9	5.10	5.11	5.12	6.1	6.2	6.3	6.4	6.5	6.6	6.7	6.8
人数 (前年比%)	18 (▲21.7)	30 (36.4)	39 (69.6)	26 (18.2)	33 (266.7)	21 (▲53.3)	17 (▲41.4)	43 (65.4)	64 (73.0)	25 (31.6)	50 (56.3)	25 (▲13.8)	26 (44.4)

※ 特例被保険者を除く

4 雇用保険の状況

◎ 適用事業所数は、前年同月を0.1%下回った。被保険者数は65,663人で、前年同月を0.4%上回った。
失業等給付（基本手当）の受給者数は800人で、前年同月を0.9%下回った。

	5.8	5.9	5.10	5.11	5.12	6.1	6.2	6.3	6.4	6.5	6.6	6.7	6.8
事業所 月末現在数 (前年比%)	3,474 (0.2)	3,456 (0.1)	3,463 (0.1)	3,461 (0.0)	3,461 (0.0)	3,465 (0.2)	3,465 (0.1)	3,466 (▲0.1)	3,465 (0.0)	3,463 (0.0)	3,461 (▲0.2)	3,464 (▲0.1)	3,471 (▲0.1)
被保険者 月末現在数 (前年比%)	65,431 (1.1)	65,448 (1.1)	65,332 (1.0)	65,335 (1.0)	65,335 (1.0)	65,238 (1.1)	65,167 (1.0)	65,093 (1.2)	64,245 (▲0.3)	65,361 (0.1)	65,690 (0.5)	65,783 (0.6)	65,663 (0.4)
受給資格 決定件数 (前年比%)	213 (29.9)	176 (3.5)	192 (▲2.5)	184 (31.4)	114 (▲20.3)	165 (▲2.9)	182 (8.3)	155 (▲15.3)	254 (0.8)	305 (19.1)	180 (▲19.3)	147 (▲1.3)	145 (▲31.9)
基本手当 受給者数 (前年比%)	807 (▲0.7)	748 (0.0)	746 (7.0)	719 (7.3)	732 (9.6)	752 (8.2)	735 (12.7)	712 (2.7)	729 (9.3)	803 (1.5)	799 (0.6)	866 (6.8)	800 (▲0.9)

求人求職・賃金の状況

ハローワーク上田
令和6年8月分

○求人求職の状況

職業別	年齢別	フルタイム（常用）						パートタイム（常用）					
		合計	～24歳	25歳～	35歳～	45歳～	55歳～	合計	～24歳	25歳～	35歳～	45歳～	55歳～
合計	求人募集数	2,477	575	597	527	415	363	1,212	220	226	226	226	314
	求職者数	1,858	223	440	346	444	405	1,279	71	172	200	228	608
	求人倍率	1.33	2.58	1.36	1.52	0.93	0.90	0.95	3.10	1.31	1.13	0.99	0.52
専門・技術的職業	求人募集数	444	101	105	95	84	59	188	36	36	36	36	44
	求職者数	236	29	75	29	53	50	138	2	19	26	18	73
	求人倍率	1.88	3.48	1.40	3.28	1.58	1.18	1.36	18.00	1.89	1.38	2.00	0.60
事務的職業	求人募集数	266	70	69	58	39	30	117	23	23	23	23	25
	求職者数	438	50	112	93	103	80	258	10	31	48	51	118
	求人倍率	0.61	1.40	0.62	0.62	0.38	0.38	0.45	2.30	0.74	0.48	0.45	0.21
販売の職業	求人募集数	312	84	84	63	44	37	87	16	16	16	16	23
	求職者数	93	15	19	18	19	22	74	6	13	13	13	29
	求人倍率	3.35	5.60	4.42	3.50	2.32	1.68	1.18	2.67	1.23	1.23	1.23	0.79
サービスの職業	求人募集数	325	66	73	71	61	54	411	74	77	77	77	106
	求職者数	133	13	32	23	32	33	169	23	28	26	31	61
	求人倍率	2.44	5.08	2.28	3.09	1.91	1.64	2.43	3.22	2.75	2.96	2.48	1.74
保安の職業	求人募集数	93	12	17	17	17	30	63	7	10	10	26	26
	求職者数	9	2	1	0	3	3	7	0	0	1	0	6
	求人倍率	10.33	6.00	17.00	-	5.67	10.00	9.00	-	-	10.00	-	4.33
生産工程の職業	求人募集数	500	121	126	108	75	70	93	17	17	17	17	25
	求職者数	415	41	89	101	116	68	167	9	29	30	40	59
	求人倍率	1.20	2.95	1.42	1.07	0.65	1.03	0.56	1.89	0.59	0.57	0.43	0.42
輸送・機械運転の職業	求人募集数	210	41	43	44	43	39	25	4	5	5	5	6
	求職者数	64	1	8	11	14	30	14	0	0	0	2	12
	求人倍率	3.28	41.00	5.38	4.00	3.07	1.30	1.79	-	-	-	2.50	0.50
建設・採掘の職業	求人募集数	200	47	48	42	34	29	8	2	1	1	1	3
	求職者数	23	1	5	6	6	5	6	0	1	0	1	4
	求人倍率	8.70	47.00	9.60	7.00	5.67	5.80	1.33	-	1.00	-	1.00	0.75
運搬・清掃等の職業	求人募集数	98	23	24	23	15	13	212	39	40	40	40	53
	求職者数	178	16	35	31	46	50	235	10	27	29	37	132
	求人倍率	0.55	1.44	0.69	0.74	0.33	0.26	0.90	3.90	1.48	1.38	1.08	0.40

○求人募集賃金・求職者希望賃金情報

職業・年齢別	求人・求職別	フルタイム（常用）		求職者希望賃金	パートタイム（常用）		
		求人募集賃金 上限平均	下限平均		求人募集賃金 上限平均	下限平均	
合計		263,095	199,606	216,518	1,184	1,098	1,002
職業別	管理的職業	308,100	239,100	0	0	0	0
	専門・技術的職業	301,404	214,386	229,362	1,522	1,348	1,118
	事務的職業	239,350	187,742	191,324	1,112	1,034	994
	販売の職業	267,202	208,244	227,619	1,156	1,062	965
	サービスの職業	234,365	190,722	287,619	1,107	1,020	990
	保安の職業	238,500	202,617	220,000	1,421	1,385	1,000
	農林漁業	225,160	187,960	212,500	0	0	1,100
	生産工程の職業	237,586	187,166	203,333	1,099	1,024	988
	輸送・機械運転の職業	310,785	209,895	262,000	1,246	1,171	1,067
	建設・採掘の職業	317,986	219,669	237,500	1,723	1,623	0
	運搬・清掃等の職業	226,611	188,150	206,786	1,079	1,055	973
年齢別	24歳以下	265,508	198,949	198,205	1,188	1,101	1,014
	25～34歳	264,936	199,042	211,026	1,188	1,101	988
	35～44歳	264,376	199,301	214,875	1,190	1,102	984
	45～54歳	264,699	201,975	247,286	1,190	1,102	994
	55歳以上	251,903	199,494	203,768	1,164	1,084	1,018

注1 求人募集数・求職者数・求人倍率は、正式にはそれぞれ有効求人数・有効求職者数・有効求人倍率といえます。

2 求人倍率は、求職者1人あたりの求人募集数を意味しています。

3 「職業」の合計欄には、「管理職」「農林漁業職」「職業分類不能」を含みます。

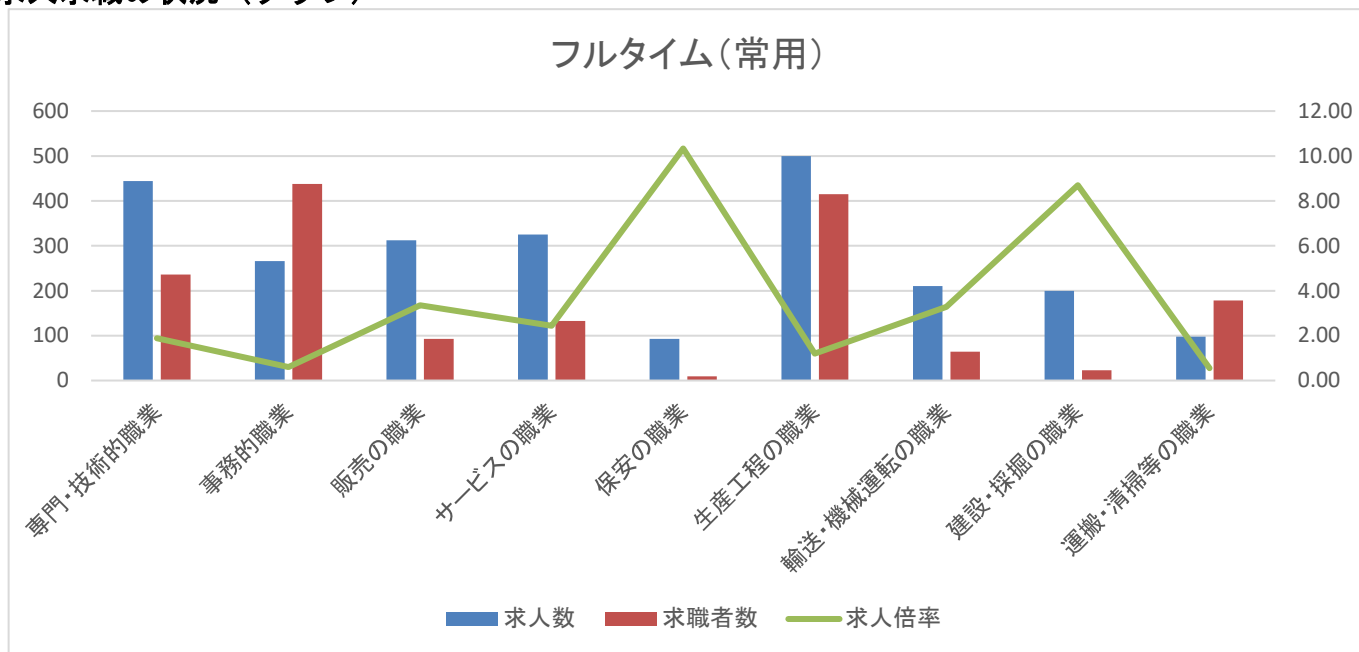
4 年齢別の求人募集数・求人倍率は、**求人数均等配分方式（求人数を対象年齢に相当する各年齢階級に均等に配分する算出方法）**により計算しています。

5 「求人募集賃金」は、1カ月間に受理した求人賃金（「常用」については基本給＋定期的に支払われる手当、時間外手当含まず。「常用的パート」については基本給。）の平均値です。

6 「求職者希望賃金」は、1カ月間に新たに求職申込をした者の希望賃金の平均値です。

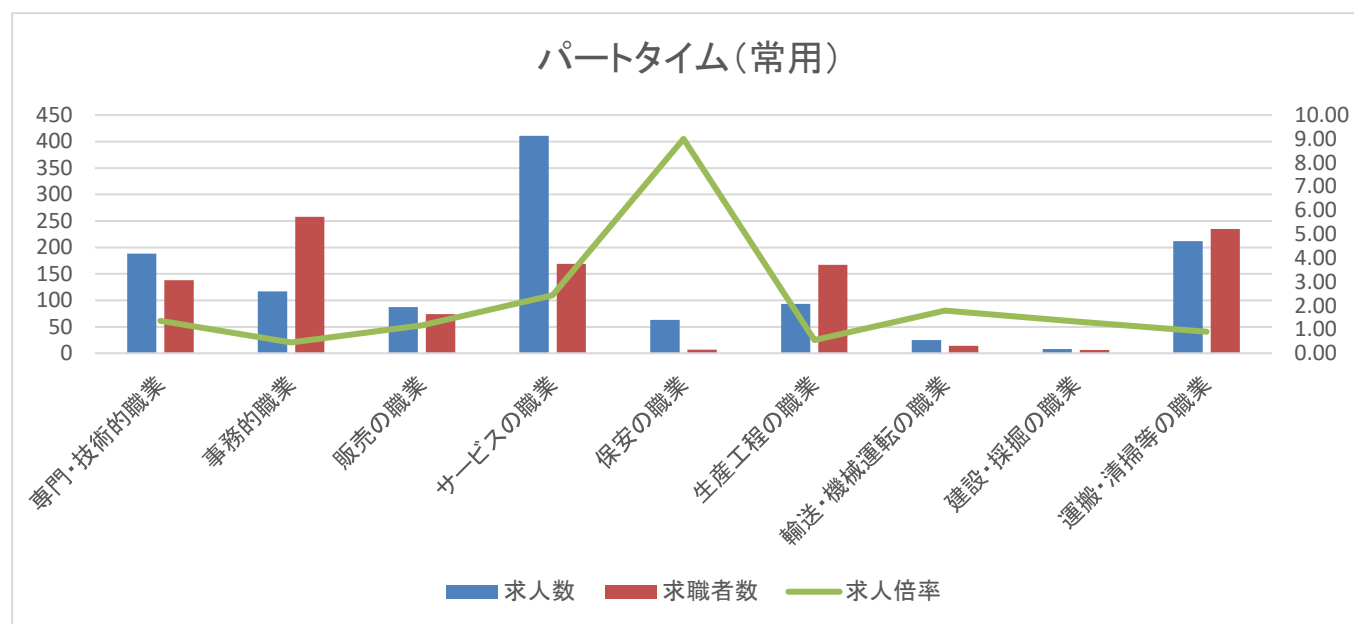
7 「常用」とは、雇用期間に定めがないもの、又は、雇用期間が4か月以上のものになります。

○求人求職の状況（グラフ）



	合計	専門・技術的職業	事務的職業	販売の職業	サービスの職業	保安の職業	生産工程の職業	輸送・機械運転の職業	建設・探掘の職業	運搬・清掃等の職業
求人数	2,477	444	266	312	325	93	500	210	200	98
求職者数	1,858	236	438	93	133	9	415	64	23	178
求人倍率	1.33	1.88	0.61	3.35	2.44	10.33	1.20	3.28	8.70	0.55

- 注1 求人募集数・求職者数・求人倍率は、正式にはそれぞれ有効求人数・有効求職者数・有効求人倍率といたします。
 2 求人倍率は、求職者1人あたりの求人募集数を意味しています。
 3 「職業」の合計欄には、「管理職」「農林漁業職」「職業分類不能」を含みます。



	合計	専門・技術的職業	事務的職業	販売の職業	サービスの職業	保安の職業	生産工程の職業	輸送・機械運転の職業	建設・探掘の職業	運搬・清掃等の職業
求人数	1,212	188	117	87	411	63	93	25	8	212
求職者数	1,279	138	258	74	169	7	167	14	6	235
求人倍率	0.95	1.36	0.45	1.18	2.43	9.00	0.56	1.79	1.33	0.90

- 注1 求人募集数・求職者数・求人倍率は、正式にはそれぞれ有効求人数・有効求職者数・有効求人倍率といたします。
 2 求人倍率は、求職者1人あたりの求人募集数を意味しています。
 3 「職業」の合計欄には、「管理職」「農林漁業職」「職業分類不能」を含みます。