

業 務 月 報

【令和6年7月30日発表】

令和6年 6月分

上田公共職業安定所

☎0268-23-8609

- ◎ 6月の有効求人倍率（全数）は、1.22倍で前月を0.02ポイントを下回り、前年同月を0.06ポイント下回った。
- ◎ 新規求人数は1306人で、前月比20.6%減、前年同月比11.7%減となった。
- ◎ 新規求職者数は621人で、前月比19.5%減、前年同月比4.5%減となった。

令和6年6月分

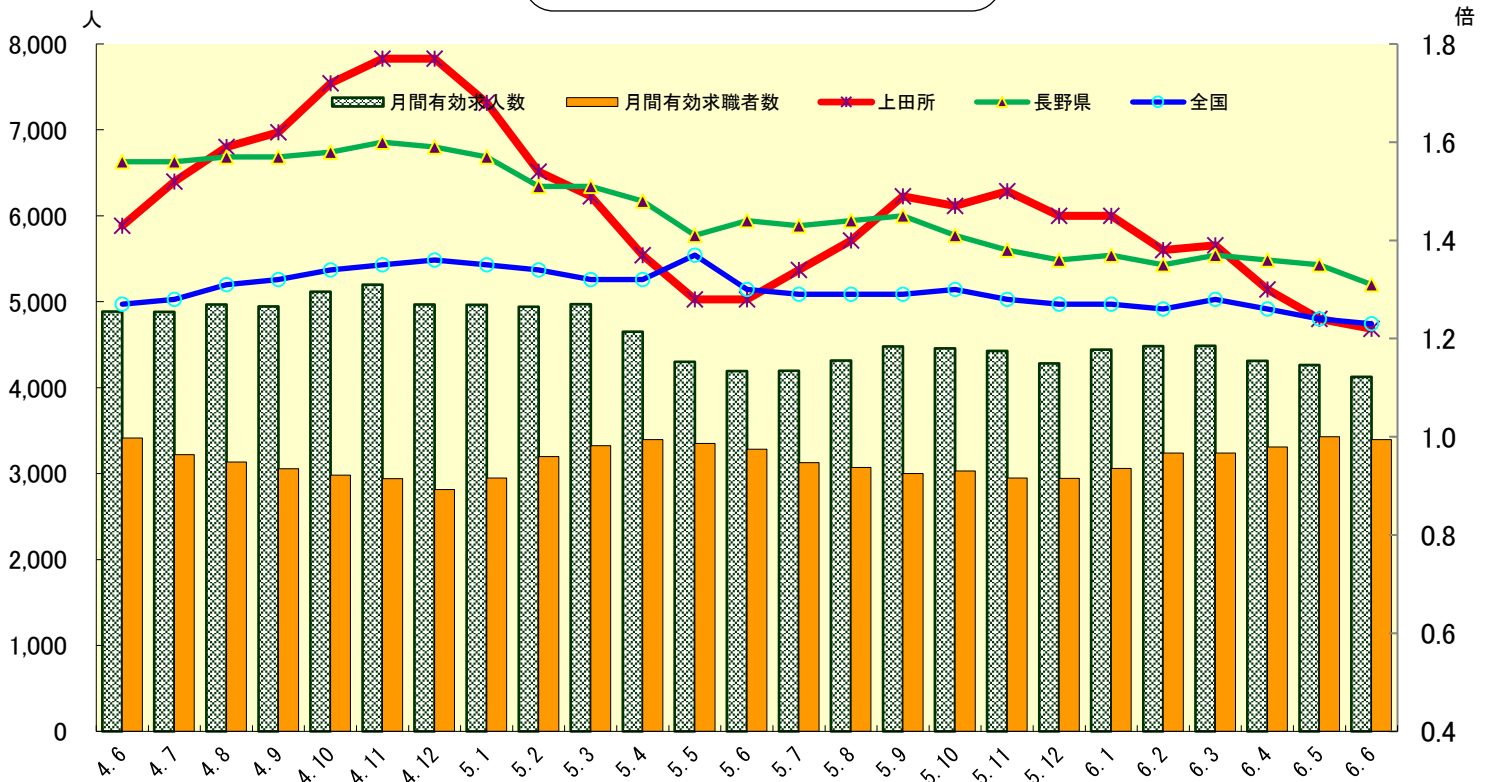
上田所 1.22倍

長野県 1.31倍（全国15位）

全 国 1.23倍

1 求人・求職の状況

①有効求人倍率の推移



※ 全国及び長野県は季節調整値です。なお、ハローワーク上田は実数値です。
 ※ 季節調整値の再計算が行われ、令和4年12月以前の全国及び長野県の数値は改定されています。

		6月	7月	8月	9月	10月	11月	12月	1月	2月	3月	4月	5月	6月
上田所	最近年	1.28	1.34	1.40	1.49	1.47	1.50	1.45	1.45	1.38	1.39	1.28	1.24	1.22
	前年	1.43	1.52	1.59	1.62	1.72	1.77	1.77	1.68	1.54	1.49	1.37	1.28	1.28
長野県	最近年	1.44	1.43	1.44	1.45	1.41	1.38	1.36	1.37	1.35	1.37	1.36	1.35	1.31
	前年	1.56	1.56	1.57	1.57	1.58	1.60	1.59	1.57	1.51	1.51	1.48	1.47	1.44
全国	最近年	1.30	1.29	1.29	1.29	1.30	1.28	1.27	1.27	1.26	1.28	1.26	1.24	1.23
	前年	1.27	1.28	1.31	1.32	1.34	1.35	1.36	1.35	1.34	1.32	1.32	1.31	1.30

③新規求人数の推移

◎ 6月の新規求人数は1306人で、前月比20.6%（339人）減、前年同月比11.7%（173人）減となった。
うち常用では前年同月比10.7%（96人）減、うちパートでは16.5%（90人）減となった。

		5.6	5.7	5.8	5.9	5.10	5.11	5.12	6.1	6.2	6.3	6.4	6.5	6.6
新規求人数	全数	1,479	1,454	1,574	1,544	1,521	1,564	1,354	1,671	1,583	1,436	1,382	1,645	1,306
	(前年比(%))	(▲20.5)	(▲11.9)	(▲8.1)	(▲14.7)	(▲15.6)	(▲14.3)	(▲13.5)	(▲2.5)	(▲13.1)	(▲13.2)	(▲4.6)	(13.3)	(▲11.7)
	うち常用	898	926	976	931	889	959	834	877	955	871	834	894	802
	(前年比(%))	(▲14.7)	(▲10.9)	(0.0)	(▲13.7)	(▲17.9)	(▲4.4)	(▲15.8)	(▲16.6)	(▲2.7)	(▲10.3)	(▲10.5)	(6.2)	(▲10.7)
	うちパート	545	473	554	567	546	542	457	762	592	524	483	715	455
	(前年比(%))	(▲24.2)	(▲15.1)	(▲16.8)	(▲11.7)	(▲8.2)	(▲26.7)	(▲10.0)	(30.5)	(▲22.8)	(▲18.3)	(2.3)	(29.5)	(▲16.5)
常用のうち正社員	750	780	771	783	741	777	700	741	777	765	714	742	689	
(前年比(%))	(▲11.5)	(▲7.6)	(0.7)	(▲12.1)	(▲14.6)	(▲4.4)	(▲11.7)	(▲13.9)	(▲1.3)	(▲3.7)	(▲8.7)	(14.5)	(▲8.1)	
全数に占める 正社員の割合(%)	50.7	53.6	49.0	50.7	48.7	49.7	51.7	44.3	49.1	53.3	51.7	45.1	52.8	

※ 全数には臨時・季節を含み、うち常用はパートを含まない。

④産業別新規求人の状況

◎ 6月の新規求人（パートを含む）を産業別にみると、【情報通信業】【卸売業・小売業】【金融・保険・不動産業】【公務・その他】を除き前年同月を下回り、全数では11.7%（173人）減となった。

産業別	新規求人数全数			うちパート		
	6年6月	5年6月	前年比(%)	6年6月	5年6月	前年比(%)
合計	1,306	1,479	▲11.7	455	545	▲16.5
D 建設業	105	120	▲12.5	2	6	▲66.7
E 製造業	219	302	▲27.5	55	69	▲20.3
09・10食料品・飲料	33	36	▲8.3	16	12	33.3
15 印刷・同関連	1	3	▲66.7	1	2	▲50.0
18 プラスチック	15	28	▲46.4	3	4	▲25.0
24 金属製品	19	15	26.7	1	4	▲75.0
25 はん用機械器具	12	18	▲33.3	0	1	▲100.0
26 生産用機械器具	42	59	▲28.8	6	7	▲14.3
27 業務用機械器具	1	12	▲91.7	1	6	▲83.3
28 電子部品・デバイス・電子回路	3	2	50.0	2	1	100.0
29 電気機械器具	23	32	▲28.1	9	14	▲35.7
30 情報通信機械 器具	8	5	60.0	4	1	300.0
31 輸送用機械器具	15	44	▲65.9	5	6	▲16.7
G 情報通信業	54	51	5.9	30	26	15.4
H 運輸業・郵便業(注)	43	(70)	(▲38.6)	7	(23)	(▲69.6)
I 卸売業・小売業(注)	231	(215)	(7.4)	94	(58)	(62.1)
JK 金融・保険・不動産業	34	12	183.3	14	8	75.0
M 宿泊・飲食サービス業	65	72	▲9.7	32	46	▲30.4
76 飲食店	19	24	▲20.8	12	16	▲25.0
N 生活関連サービス・娯楽業	43	55	▲21.8	24	40	▲40.0
78 洗濯・理容・美容・浴場	32	23	39.1	19	17	11.8
O 教育学習支援業	10	22	▲54.5	10	14	▲28.6
P 医療・福祉(注)	191	(223)	(▲14.3)	74	(113)	(▲34.5)
85 社会保険・社会福祉・介護事業	102	(126)	(▲19.0)	45	(74)	(▲39.2)
R サービス業(注)	213	(240)	(▲11.3)	64	(96)	(▲33.3)
91 職業紹介・労働者派遣業	87	101	▲13.9	3	10	▲70.0
その他の産業	98	97	1.0	49	46	6.5

※ その他の産業には、「A・B農・林・漁業」「C鉱業・碎石業・砂利採取業」「F電気・ガス・熱供給・水道」「L学術研究・専門・技術サービス」「Q複合サービス」「S・T公務」を含みます。

注 令和6年4月以降については令和5年7月改定の「日本標準産業分類」に基づく区分、令和6年3月以前については平成25年10月改定の「日本標準産業分類」に基づく区分により表章したものを、対前年同月比については、産業分類改定による影響のある産業について()で示している。

⑤新規求職者の推移

◎ 6月の新規求職者数は621人で、前月比19.5%（150人）減、前年同月比4.5%（29人）減であった。

		5.6	5.7	5.8	5.9	5.10	5.11	5.12	6.1	6.2	6.3	6.4	6.5	6.6
新規求職者数	全数	650	597	644	664	681	605	596	793	755	693	942	771	621
	(前年比%)	(▲3.8)	(2.4)	(6.3)	(3.6)	(3.0)	(9.6)	(13.7)	(7.9)	(▲3.0)	(▲3.2)	(8.8)	(2.5)	(▲4.5)
	うち常用	396	377	420	409	442	394	347	444	455	440	510	429	374
	(前年比%)	(▲4.6)	(▲2.1)	(9.1)	(4.3)	(7.3)	(14.9)	(10.2)	(9.1)	(▲1.1)	(▲5.0)	(4.1)	(▲7.1)	(▲5.6)
	うちパート	254	220	224	254	238	204	217	335	290	253	431	341	246
	(前年比%)	(▲1.6)	(11.7)	(2.3)	(2.0)	(▲4.4)	(1.5)	(19.9)	(7.0)	(▲8.2)	(0.4)	(14.9)	(18.0)	(▲3.1)

※ 全数には臨時・季節を含み、うち常用はパートを含まない。

⑥新規求職者の態様別状況の推移

◎ 6月の新規常用求職者数は、前年同月比5.6%（22人）減となった。うち在職者は3.5%（5人）減、離職者は3.8%（8人）減であった。

		5.6	5.7	5.8	5.9	5.10	5.11	5.12	6.1	6.2	6.3	6.4	6.5	6.6
求職者	396	377	420	409	442	394	347	444	455	440	510	429	374	
	(前年比%)	(▲4.6)	(▲2.1)	(9.1)	(4.3)	(7.3)	(14.9)	(10.2)	(9.1)	(▲1.1)	(▲5.0)	(4.1)	(▲7.1)	(▲5.6)
	在職者	144	145	176	157	186	169	150	178	198	193	156	139	139
	(前年比%)	(▲16.8)	(▲16.2)	(15.0)	(1.9)	(27.4)	(21.6)	(21.0)	(▲1.7)	(▲6.2)	(12.2)	(▲6.6)	(▲22.8)	(▲3.5)
	離職者	212	202	215	218	222	193	154	229	224	208	307	249	204
	(前年比%)	(4.4)	(11.0)	(4.9)	(6.3)	(▲4.3)	(14.2)	(▲6.1)	(9.6)	(10.9)	(▲11.1)	(9.3)	(▲2.0)	(▲3.8)
	定年	7	6	11	10	8	8	3	11	6	2	17	11	2
(前年比%)	(16.7)	(0.0)	(266.7)	(25.0)	(100.0)	(33.3)	(▲50.0)	(450.0)	(▲25.0)	(▲80.0)	(▲39.3)	(83.3)	(▲71.4)	
事業主都合	47	33	33	32	59	39	39	40	46	35	72	47	62	
(前年比%)	(27.0)	(▲13.2)	(▲19.5)	(▲11.1)	(78.8)	(30.0)	(50.0)	(33.3)	(53.3)	(2.9)	(67.4)	(20.5)	(31.9)	
自己都合	156	153	168	174	152	144	107	171	165	162	212	182	135	
(前年比%)	(▲1.9)	(18.6)	(9.8)	(10.8)	(▲17.4)	(9.9)	(▲15.7)	(0.0)	(4.4)	(▲12.4)	(2.4)	(▲10.8)	(▲13.5)	
無業者	40	30	29	34	34	32	29	37	33	39	47	41	31	
(前年比%)	(2.6)	(0.0)	(7.4)	(3.0)	(0.0)	(▲8.6)	(7.4)	(117.6)	(▲29.8)	(▲31.6)	(11.9)	(46.4)	(▲22.5)	

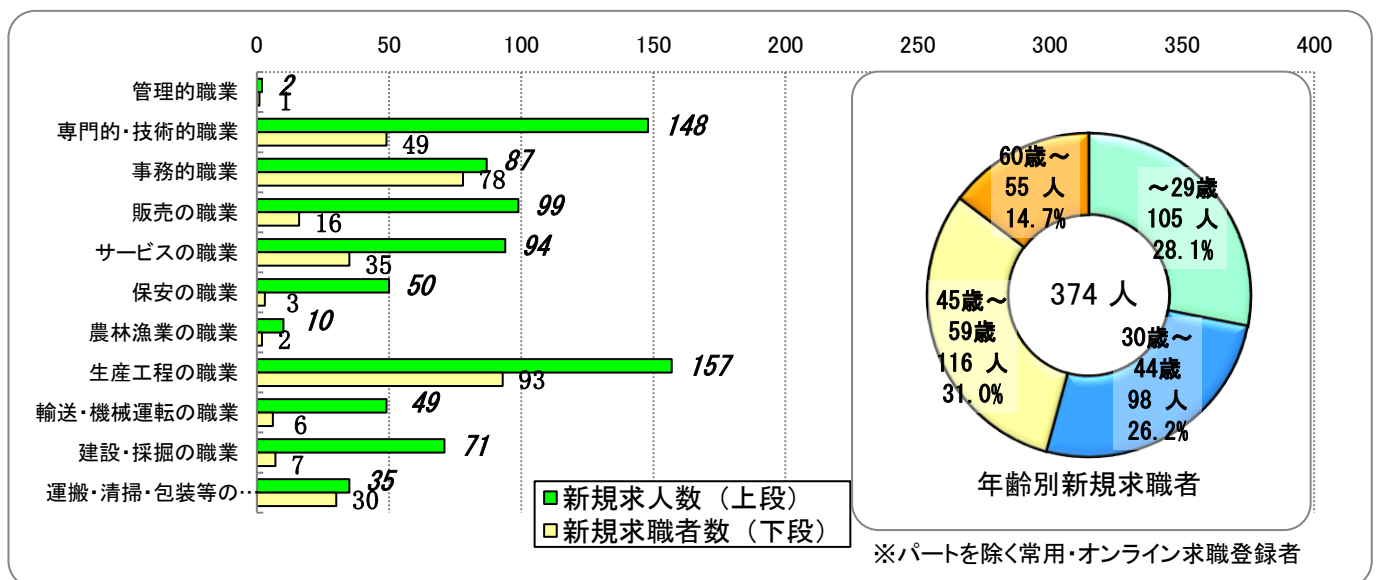
※ パートタイムを除く常用

※ 離職者は、「前職雇用者」と「前職自営、その他」（表中では省略）に分けられる。「前職雇用者」は、離職理由別に「定年」「事業主都合」「自己都合」「不明」（表中では省略）に区別される。このため内訳の計と離職者数欄の数値は一致しない。

※ 無業者とは、家事、育児等従事者及び離職後1年を超えて求職活動をしていない者をいう。

⑦職業別新規求人・求職の状況及び年齢別新規求職の状況

◎ 6月の新規求人・求職者数を職種別にみると、すべての職種において求人数が求職者数を上回った。年齢別では45歳以上の求職者が45.7%を占めている。



⑧月間有効求人・求職の推移

◎ 6月の月間有効求人数は、前年同月比1.6%（66人）減、月間有効求職者数は3.4%（113人）増であった。

	5.6	5.7	5.8	5.9	5.10	5.11	5.12	6.1	6.2	6.3	6.4	6.5	6.6
月間有効求人数 (前年比%)	4,193 (▲14.1)	4,197 (▲14.0)	4,316 (▲13.1)	4,479 (▲9.4)	4,456 (▲12.9)	4,428 (▲14.8)	4,281 (▲13.8)	4,441 (▲10.6)	4,485 (▲9.2)	4,488 (▲9.7)	4,312 (▲7.3)	4,264 (▲0.9)	4,127 (▲1.6)
月間有効求職者数 (前年比%)	3,282 (▲3.9)	3,129 (▲2.9)	3,073 (▲1.9)	3,001 (▲1.8)	3,030 (1.6)	2,949 (0.3)	2,946 (4.7)	3,060 (3.7)	3,240 (1.3)	3,240 (▲2.6)	3,371 (▲0.7)	3,430 (2.3)	3,395 (3.4)

※ パートを含む全数

2 就職の状況

◎ 6月の就職者数は、前年同月比3.4%（8人）増の、240人であった。

	5.6	5.7	5.8	5.9	5.10	5.11	5.12	6.1	6.2	6.3	6.4	6.5	6.6
全数 (前年比%)	232 (▲6.5)	248 (5.1)	178 (▲23.9)	237 (▲6.3)	223 (2.8)	177 (▲21.3)	187 (10.7)	158 (▲13.7)	282 (10.6)	281 (▲20.4)	249 (▲5.7)	232 (▲6.1)	240 (3.4)
うち常用 (前年比%)	123 (1.7)	126 (5.9)	101 (▲28.4)	139 (11.2)	119 (16.7)	87 (▲21.6)	88 (▲3.3)	82 (▲17.2)	126 (▲4.5)	137 (▲15.4)	119 (▲8.5)	121 (3.4)	97 (▲21.1)
うちパート (前年比%)	107 (▲12.3)	117 (2.6)	70 (▲16.7)	96 (▲20.0)	102 (▲7.3)	88 (▲13.7)	97 (31.1)	73 (▲5.2)	150 (27.1)	140 (▲23.5)	126 (▲2.3)	108 (▲12.9)	141 (31.8)

※ うち常用にパートは含まない

3 人員整理の状況

◎ 6月中に把握した1件あたり10人以上の人員整理は0件であった。
事業主都合の離職者は50人で、前年同月比56.3%（18人）増であった。

①人員整理状況(1件あたり10人以上)

	5.6	5.7	5.8	5.9	5.10	5.11	5.12	6.1	6.2	6.3	6.4	6.5	6.6
件数	0	0	0	0	0	0	0	0	0	0	0	1	0
人数	0	0	0	0	0	0	0	0	0	0	0	14	0

②事業主都合による離職の推移(雇用保険被保険者資格喪失データ)

	5.6	5.7	5.8	5.9	5.10	5.11	5.12	6.1	6.2	6.3	6.4	6.5	6.6
人数 (前年比%)	32 (190.9)	29 (81.3)	18 (▲21.7)	30 (36.4)	39 (69.6)	26 (18.2)	33 (266.7)	21 (▲53.3)	17 (▲41.4)	43 (65.4)	64 (73.0)	25 (31.6)	50 (56.3)

※ 特例被保険者を除く

4 雇用保険の状況

◎ 適用事業所数は、前年同月を0.2%下回った。被保険者数は65,690人で、前年同月を0.5%上回った。
失業等給付（基本手当）の受給者数は799人で、前年同月を0.6%上回った。

	5.6	5.7	5.8	5.9	5.10	5.11	5.12	6.1	6.2	6.3	6.4	6.5	6.6
事業所 月末現在数 (前年比%)	3,468 (0.1)	3,467 (0.0)	3,474 (0.2)	3,456 (0.1)	3,463 (0.1)	3,461 (0.0)	3,461 (0.0)	3,465 (0.2)	3,465 (0.1)	3,466 (▲0.1)	3,465 (0.0)	3,463 (0.0)	3,461 (▲0.2)
被保険者 月末現在数 (前年比%)	65,376 (0.8)	65,406 (0.9)	65,431 (1.1)	65,448 (1.1)	65,332 (1.0)	65,335 (1.0)	65,335 (1.0)	65,238 (1.1)	65,167 (1.0)	65,093 (1.2)	64,245 (▲0.3)	65,361 (0.1)	65,690 (0.5)
受給資格 決定件数 (前年比%)	223 (8.3)	149 (▲0.7)	213 (29.9)	176 (3.5)	192 (▲2.5)	184 (31.4)	114 (▲20.3)	165 (▲2.9)	182 (8.3)	155 (▲15.3)	254 (0.8)	305 (19.1)	180 (▲19.3)
基本手当 受給者数 (前年比%)	794 (▲0.6)	811 (5.7)	807 (▲0.7)	748 (0.0)	746 (7.0)	719 (7.3)	732 (9.6)	752 (8.2)	735 (12.7)	712 (2.7)	729 (9.3)	803 (1.5)	799 (0.6)

求人求職・賃金の状況

ハローワーク上田
令和6年6月分

○求人求職の状況

職業別	年齢別	フルタイム（常用）						パートタイム（常用）					
		合計	～24歳	25歳～	35歳～	45歳～	55歳～	合計	～24歳	25歳～	35歳～	45歳～	55歳～
合計	求人募集数	2,453	574	598	526	402	353	1,389	252	259	260	259	359
	求職者数	1,900	210	434	346	444	466	1,482	67	183	188	239	805
	求人倍率	1.29	2.73	1.38	1.52	0.91	0.76	0.94	3.76	1.42	1.38	1.08	0.45
専門・技術的職業	求人募集数	469	107	110	101	89	62	206	38	39	39	39	51
	求職者数	230	30	66	35	48	51	177	2	24	28	23	100
	求人倍率	2.04	3.57	1.67	2.89	1.85	1.22	1.16	19.00	1.63	1.39	1.70	0.51
事務的職業	求人募集数	274	72	72	59	41	30	117	23	23	23	22	26
	求職者数	431	40	107	89	97	98	298	7	32	47	54	158
	求人倍率	0.64	1.80	0.67	0.66	0.42	0.31	0.39	3.29	0.72	0.49	0.41	0.16
販売の職業	求人募集数	294	82	80	60	38	34	117	21	22	22	22	30
	求職者数	93	8	19	20	21	25	83	10	17	11	14	31
	求人倍率	3.16	10.25	4.21	3.00	1.81	1.36	1.41	2.10	1.29	2.00	1.57	0.97
サービスの職業	求人募集数	339	69	76	73	64	57	539	98	100	100	100	141
	求職者数	158	17	36	28	38	39	195	13	31	24	28	99
	求人倍率	2.15	4.06	2.11	2.61	1.68	1.46	2.76	7.54	3.23	4.17	3.57	1.42
保安の職業	求人募集数	102	13	19	19	18	33	67	8	11	11	26	26
	求職者数	11	1	1	0	4	5	9	0	0	1	0	8
	求人倍率	9.27	13.00	19.00	-	4.50	6.60	7.44	-	-	11.00	-	3.25
生産工程の職業	求人募集数	474	115	121	104	69	65	94	18	18	18	18	22
	求職者数	422	36	99	96	115	76	172	11	27	32	31	71
	求人倍率	1.12	3.19	1.22	1.08	0.60	0.86	0.55	1.64	0.67	0.56	0.58	0.31
輸送・機械運転の職業	求人募集数	160	31	35	34	32	28	40	7	7	8	8	10
	求職者数	52	1	7	2	15	27	20	0	0	0	2	18
	求人倍率	3.08	31.00	5.00	17.00	2.13	1.04	2.00	-	-	-	4.00	0.56
建設・採掘の職業	求人募集数	221	53	54	49	36	29	10	2	2	2	2	2
	求職者数	32	1	7	7	9	8	10	0	0	0	1	9
	求人倍率	6.91	53.00	7.71	7.00	4.00	3.63	1.00	-	-	-	2.00	0.22
運搬・清掃等の職業	求人募集数	92	24	23	22	12	11	173	32	32	32	32	45
	求職者数	203	15	35	32	45	76	265	13	31	24	50	147
	求人倍率	0.45	1.60	0.66	0.69	0.27	0.14	0.65	2.46	1.03	1.33	0.64	0.31

○求人募集賃金・求職者希望賃金情報

職業・年齢別	求人・求職別	フルタイム（常用）			パートタイム（常用）		
		求人募集賃金		求職者希望賃金	求人募集賃金		求職者希望賃金
		上限平均	下限平均		上限平均	下限平均	
合計		264,041	201,499	209,444	1,183	1,081	1,079
職業別	管理的職業	395,000	317,800	200,000	0	0	0
	専門・技術的職業	282,888	211,073	245,263	1,472	1,310	1,566
	事務的職業	252,177	194,150	197,000	1,102	1,020	1,007
	販売の職業	274,151	207,741	207,333	1,160	1,023	977
	サービスの職業	243,387	194,799	198,966	1,099	1,008	999
	保安の職業	215,482	173,683	195,000	1,122	992	0
	農林漁業	258,618	204,156	165,000	950	950	970
	生産工程の職業	250,159	194,230	203,133	1,049	988	1,028
	輸送・機械運転の職業	282,124	215,718	246,000	1,085	989	980
	建設・採掘の職業	314,696	212,604	258,333	1,400	1,200	983
	運搬・清掃等の職業	223,672	187,157	216,316	1,091	1,034	972
年齢別	24歳以下	253,541	200,439	192,571	1,180	1,079	982
	25～34歳	263,974	200,723	206,753	1,188	1,083	1,032
	35～44歳	264,890	200,920	223,462	1,188	1,083	1,051
	45～54歳	268,431	204,792	217,089	1,188	1,083	991
	55歳以上	258,388	201,945	200,952	1,172	1,072	1,133

注1 求人募集数・求職者数・求人倍率は、正式にはそれぞれ有効求人数・有効求職者数・有効求人倍率といいます。

2 求人倍率は、求職者1人あたりの求人募集数を意味しています。

3 「職業」の合計欄には、「管理職」「農林漁業職」「職業分類不能」を含みます。

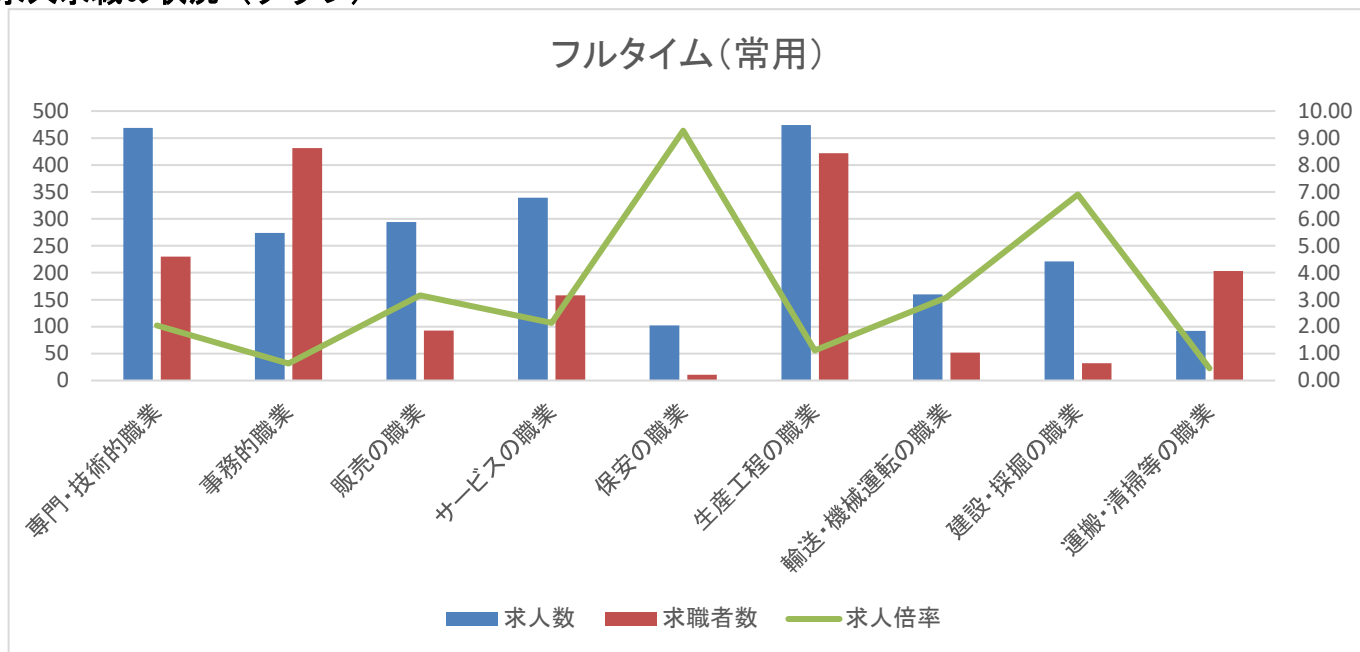
4 年齢別の求人募集数・求人倍率は、**求人数均等配分方式（求人数を対象年齢に相当する各年齢階級に均等に配分する算出方法）**により計算しています。

5 「求人募集賃金」は、1カ月間に受理した求人賃金（「常用」については基本給＋定期的に支払われる手当、時間外手当含まず。「常用的パート」については基本給。）の平均値です。

6 「求職者希望賃金」は、1カ月間に新たに求職申込をした者の希望賃金の平均値です。

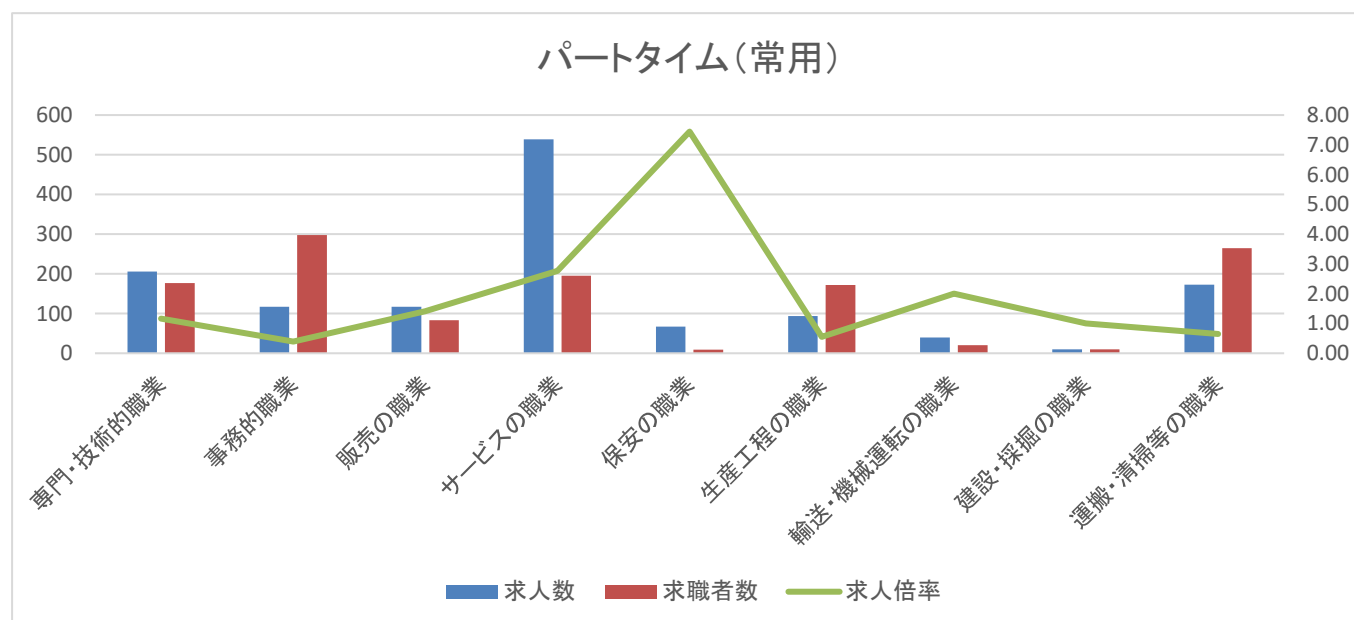
7 「常用」とは、雇用期間に定めがないもの、又は、雇用期間が4か月以上のものになります。

○求人求職の状況（グラフ）



	合計	専門・技術的職業	事務的職業	販売の職業	サービスの職業	保安の職業	生産工程の職業	輸送・機械運転の職業	建設・採掘の職業	運搬・清掃等の職業
求人数	2,453	469	274	294	339	102	474	160	221	92
求職者数	1,900	230	431	93	158	11	422	52	32	203
求人倍率	1.29	2.04	0.64	3.16	2.15	9.27	1.12	3.08	6.91	0.45

- 注1 求人募集数・求職者数・求人倍率は、正式にはそれぞれ有効求人数・有効求職者数・有効求人倍率といたします。
 2 求人倍率は、求職者1人あたりの求人募集数を意味しています。
 3 「職業」の合計欄には、「管理職」「農林漁業職」「職業分類不能」を含みます。



	合計	専門・技術的職業	事務的職業	販売の職業	サービスの職業	保安の職業	生産工程の職業	輸送・機械運転の職業	建設・採掘の職業	運搬・清掃等の職業
求人数	1,389	206	117	117	539	67	94	40	10	173
求職者数	1,482	177	298	83	195	9	172	20	10	265
求人倍率	0.94	1.16	0.39	1.41	2.76	7.44	0.55	2.00	1.00	0.65

- 注1 求人募集数・求職者数・求人倍率は、正式にはそれぞれ有効求人数・有効求職者数・有効求人倍率といたします。
 2 求人倍率は、求職者1人あたりの求人募集数を意味しています。
 3 「職業」の合計欄には、「管理職」「農林漁業職」「職業分類不能」を含みます。