

業 務 月 報

【令和6年6月28日発表】

令和6年 5月分

上田公共職業安定所

☎0268-23-8609

- ◎ 5月の有効求人倍率（全数）は、1.24倍で前月を0.04ポイントを下回り、前年同月を0.04ポイント下回った。
- ◎ 新規求人数は1645人で、前月比19%増、前年同月比13.3%増となった。
- ◎ 新規求職者数は771人で、前月比18.2%減、前年同月比2.5%増となった。

令和6年5月分

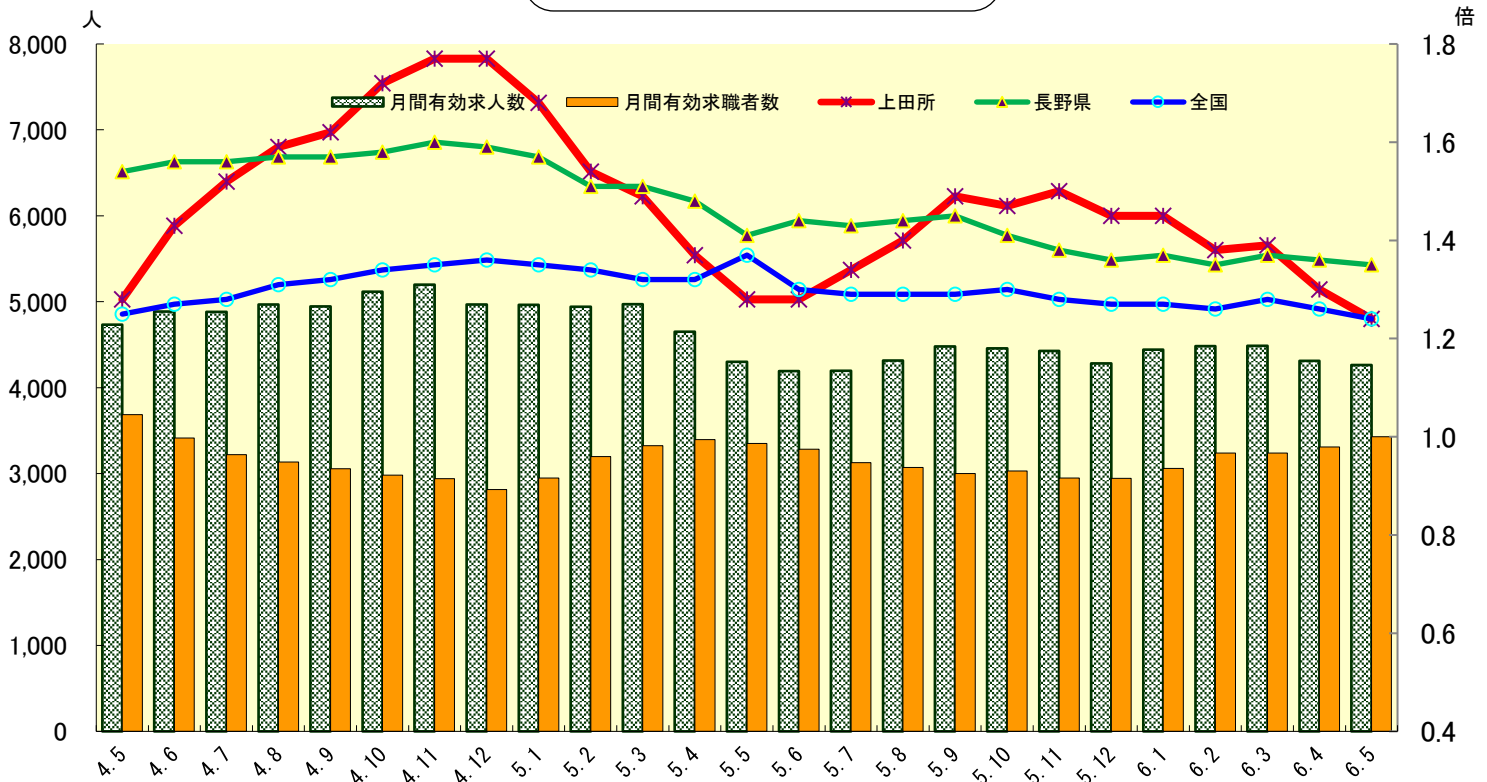
上田所 1.24倍

長野県 1.35倍（全国13位）

全 国 1.24倍

1 求人・求職の状況

①有効求人倍率の推移



※ 全国及び長野県は季節調整値です。なお、ハローワーク上田は実数値です。
 ※ 季節調整値の再計算が行われ、令和4年12月以前の全国及び長野県の数値は改定されています。

		5月	6月	7月	8月	9月	10月	11月	12月	1月	2月	3月	4月	5月
上田所	最近年	1.28	1.28	1.34	1.40	1.49	1.47	1.50	1.45	1.45	1.38	1.39	1.28	1.24
	前年	1.28	1.43	1.52	1.59	1.62	1.72	1.77	1.77	1.68	1.54	1.49	1.37	1.28
長野県	最近年	1.47	1.44	1.43	1.44	1.45	1.41	1.38	1.36	1.37	1.35	1.37	1.36	1.35
	前年	1.54	1.56	1.56	1.57	1.57	1.58	1.60	1.59	1.57	1.51	1.51	1.48	1.47
全国	最近年	1.31	1.30	1.29	1.29	1.29	1.30	1.28	1.27	1.27	1.26	1.28	1.26	1.24
	前年	1.25	1.27	1.28	1.31	1.32	1.34	1.35	1.36	1.35	1.34	1.32	1.32	1.31

③新規求人数の推移

◎ 5月の新規求人数は1645人で、前月比19%（263人）増、前年同月比13.3%（193人）増となった。
うち常用では前年同月比6.2%（52人）増、うちパートでは29.5%（163人）増となった。

		5.5	5.6	5.7	5.8	5.9	5.10	5.11	5.12	6.1	6.2	6.3	6.4	6.5
新規求人数	全数	1,452	1,479	1,454	1,574	1,544	1,521	1,564	1,354	1,671	1,583	1,436	1,382	1,645
	(前年比(%))	(▲13.4)	(▲20.5)	(▲11.9)	(▲8.1)	(▲14.7)	(▲15.6)	(▲14.3)	(▲13.5)	(▲2.5)	(▲13.1)	(▲13.2)	(▲4.6)	(13.3)
	うち常用	842	898	926	976	931	889	959	834	877	955	871	834	894
	(前年比(%))	(▲12.0)	(▲14.7)	(▲10.9)	(0.0)	(▲13.7)	(▲17.9)	(▲4.4)	(▲15.8)	(▲16.6)	(▲2.7)	(▲10.3)	(▲10.5)	(6.2)
	うちパート	552	545	473	554	567	546	542	457	762	592	524	483	715
	(前年比(%))	(▲17.7)	(▲24.2)	(▲15.1)	(▲16.8)	(▲11.7)	(▲8.2)	(▲26.7)	(▲10.0)	(30.5)	(▲22.8)	(▲18.3)	(2.3)	(29.5)
常用のうち正社員	648	750	780	771	783	741	777	700	741	777	765	714	742	
(前年比(%))	(▲10.7)	(▲11.5)	(▲7.6)	(0.7)	(▲12.1)	(▲14.6)	(▲4.4)	(▲11.7)	(▲13.9)	(▲1.3)	(▲3.7)	(▲8.7)	(14.5)	
全数に占める 正社員の割合(%)	44.6	50.7	53.6	49.0	50.7	48.7	49.7	51.7	44.3	49.1	53.3	51.7	45.1	

※ 全数には臨時・季節を含み、うち常用はパートを含まない。

④産業別新規求人の状況

◎ 5月の新規求人（パートを含む）を産業別にみると、【建設業】【製造業】【運輸業・郵便業】【卸売業・小売業】【金融・保険・不動産業】【宿泊・飲食サービス業】【教育学習支援業】【医療・福祉】【公務・その他】を除き前年同月を下回り、全数では13.3%（193人）増となった。

産業別	新規求人数全数			うちパート		
	6年5月	5年5月	前年比(%)	6年5月	5年5月	前年比(%)
合計	1,645	1,452	13.3	715	552	29.5
D 建設業	80	75	6.7	4	2	100.0
E 製造業	327	314	4.1	70	81	▲13.6
09・10食料品・飲料	45	81	▲44.4	28	40	▲30.0
15 印刷・同関連	2	2	0.0	1	0	-
18 プラスチック	42	32	31.3	7	6	16.7
24 金属製品	27	40	▲32.5	1	4	▲75.0
25 はん用機械器具	6	11	▲45.5	2	3	▲33.3
26 生産用機械器具	42	37	13.5	5	3	66.7
27 業務用機械器具	6	15	▲60.0	0	8	▲100.0
28 電子部品・デバイス・電子回路	14	11	27.3	6	3	100.0
29 電気機械器具	37	23	60.9	9	3	200.0
30 情報通信機械 器具	2	12	▲83.3	0	5	▲100.0
31 輸送用機械器具	70	23	204.3	4	2	100.0
G 情報通信業	17	18	▲5.6	6	6	0.0
H 運輸業・郵便業(注)	91	(69)	(31.9)	14	(17)	(▲17.6)
I 卸売業・小売業(注)	172	(127)	(35.4)	60	(46)	(30.4)
JK 金融・保険・不動産業	26	18	44.4	14	8	75.0
M 宿泊・飲食サービス業	258	157	64.3	230	106	117.0
76 飲食店	15	32	▲53.1	14	11	27.3
N 生活関連サービス・娯楽業	17	46	▲63.0	8	12	▲33.3
78 洗濯・理容・美容・浴場	14	28	▲50.0	5	9	▲44.4
O 教育学習支援業	15	11	36.4	12	7	71.4
P 医療・福祉(注)	309	(306)	(1.0)	152	(167)	(▲9.0)
85 社会保険・社会福祉・介護事業	216	(225)	(▲4.2)	120	(131)	(▲8.4)
R サービス業(注)	208	(232)	(▲10.3)	64	(46)	(39.1)
91 職業紹介・労働者派遣業	114	169	▲32.5	5	6	▲16.7
その他の産業	125	79	58.2	81	54	50.0

※ その他の産業には、「A・B農・林・漁業」「C鉱業・砕石業・砂利採取業」「F電気・ガス・熱供給・水道」「L学術研究・専門・技術サービス」「Q複合サービス」「S・T公務」を含みます。

注 令和6年4月以降については令和5年7月改定の「日本標準産業分類」に基づく区分、令和6年3月以前については平成25年10月改定の「日本標準産業分類」に基づく区分により表章したものを、対前年同月比については、産業分類改定による影響のある産業について()で示している。

⑤新規求職者の推移

◎ 5月の新規求職者数は771人で、前月比18.2%（171人）減、前年同月比2.5%（19人）増であった。

		5.5	5.6	5.7	5.8	5.9	5.10	5.11	5.12	6.1	6.2	6.3	6.4	6.5
新規求職者数	全数	752	650	597	644	664	681	605	596	793	755	693	942	771
	(前年比%)	(▲5.1)	(▲3.8)	(2.4)	(6.3)	(3.6)	(3.0)	(9.6)	(13.7)	(7.9)	(▲3.0)	(▲3.2)	(8.8)	(2.5)
	うち常用	462	396	377	420	409	442	394	347	444	455	440	510	429
	(前年比%)	(4.8)	(▲4.6)	(▲2.1)	(9.1)	(4.3)	(7.3)	(14.9)	(10.2)	(9.1)	(▲1.1)	(▲5.0)	(4.1)	(▲7.1)
	うちパート	289	254	220	224	254	238	204	217	335	290	253	431	341
	(前年比%)	(▲16.5)	(▲1.6)	(11.7)	(2.3)	(2.0)	(▲4.4)	(1.5)	(19.9)	(7.0)	(▲8.2)	(0.4)	(14.9)	(18.0)

※ 全数には臨時・季節を含み、うち常用はパートを含まない。

⑥新規求職者の態様別状況の推移

◎ 5月の新規常用求職者数は、前年同月比7.1%（33人）減となった。うち在職者は22.8%（41人）減、離職者は2%（5人）減であった。

		5.5	5.6	5.7	5.8	5.9	5.10	5.11	5.12	6.1	6.2	6.3	6.4	6.5
求職者	462	396	377	420	409	442	394	347	444	455	440	510	429	
	(前年比%)	(4.8)	(▲4.6)	(▲2.1)	(9.1)	(4.3)	(7.3)	(14.9)	(10.2)	(9.1)	(▲1.1)	(▲5.0)	(4.1)	(▲7.1)
在職者	180	144	145	176	157	186	169	150	178	198	193	156	139	
	(前年比%)	(12.5)	(▲16.8)	(▲16.2)	(15.0)	(1.9)	(27.4)	(21.6)	(21.0)	(▲1.7)	(▲6.2)	(12.2)	(▲6.6)	(▲22.8)
離職者	254	212	202	215	218	222	193	154	229	224	208	307	249	
	(前年比%)	(4.1)	(4.4)	(11.0)	(4.9)	(6.3)	(▲4.3)	(14.2)	(▲6.1)	(9.6)	(10.9)	(▲11.1)	(9.3)	(▲2.0)
定年	6	7	6	11	10	8	8	3	11	6	2	17	11	
	(前年比%)	(▲33.3)	(16.7)	(0.0)	(266.7)	(25.0)	(100.0)	(33.3)	(▲50.0)	(450.0)	(▲25.0)	(▲80.0)	(▲39.3)	(83.3)
事業主都合	39	47	33	33	32	59	39	39	40	46	35	72	47	
	(前年比%)	(▲7.1)	(27.0)	(▲13.2)	(▲19.5)	(▲11.1)	(78.8)	(30.0)	(50.0)	(33.3)	(53.3)	(2.9)	(67.4)	(20.5)
自己都合	204	156	153	168	174	152	144	107	171	165	162	212	182	
	(前年比%)	(8.5)	(▲1.9)	(18.6)	(9.8)	(10.8)	(▲17.4)	(9.9)	(▲15.7)	(0.0)	(4.4)	(▲12.4)	(2.4)	(▲10.8)
無業者	28	40	30	29	34	34	32	29	37	33	39	47	41	
	(前年比%)	(▲24.3)	(2.6)	(0.0)	(7.4)	(3.0)	(0.0)	(▲8.6)	(7.4)	(117.6)	(▲29.8)	(▲31.6)	(11.9)	(46.4)

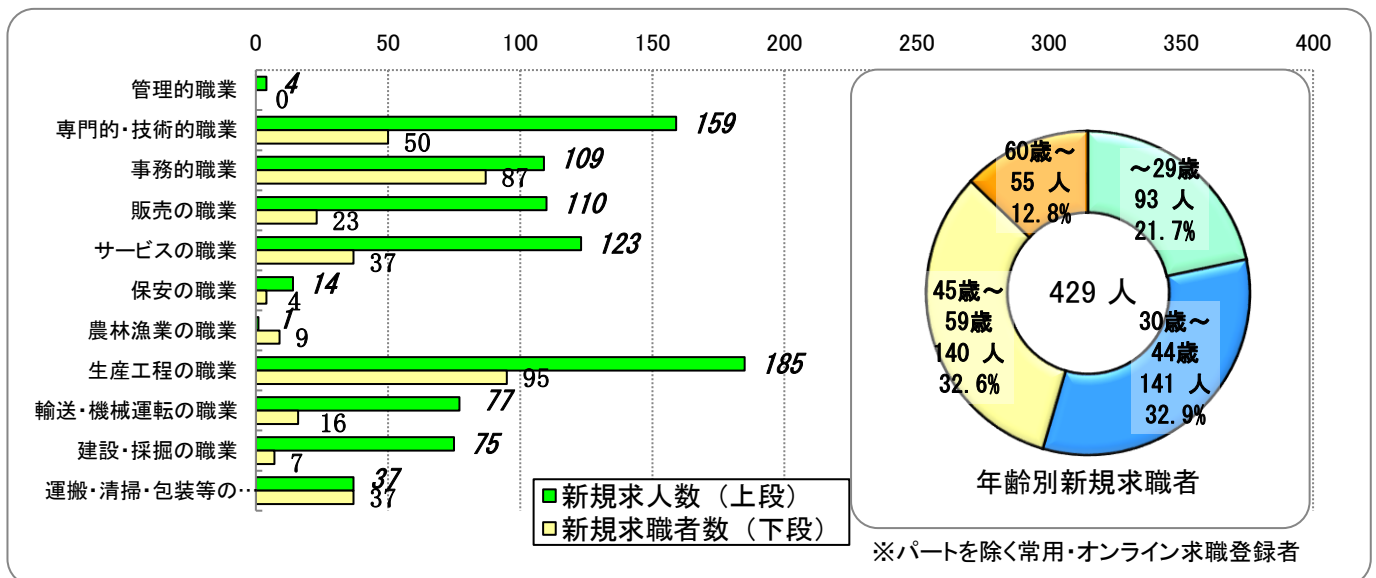
※ パートタイムを除く常用

※ 離職者は、「前職雇用者」と「前職自営、その他」（表中では省略）に分けられる。「前職雇用者」は、離職理由別に「定年」「事業主都合」「自己都合」「不明」（表中では省略）に区別される。このため内訳の計と離職者数欄の数値は一致しない。

※ 無業者とは、家事、育児等従事者及び離職後1年を超えて求職活動をしていない者をいう。

⑦職業別新規求人・求職の状況及び年齢別新規求職の状況

◎ 5月の新規求人・求職者数を職種別にみると「農林漁業の職業」を除き、求人数が求職者数を上回った。年齢別では45歳以上の求職者が45.5%を占めている。



⑧月間有効求人・求職の推移

◎ 5月の月間有効求人数は、前年同月比0.9%（37人）減、月間有効求職者数は2.3%（78人）増であった。

	5.5	5.6	5.7	5.8	5.9	5.10	5.11	5.12	6.1	6.2	6.3	6.4	6.5
月間有効求人数 (前年比%)	4,301 (▲9.1)	4,193 (▲14.1)	4,197 (▲14.0)	4,316 (▲13.1)	4,479 (▲9.4)	4,456 (▲12.9)	4,428 (▲14.8)	4,281 (▲13.8)	4,441 (▲10.6)	4,485 (▲9.2)	4,488 (▲9.7)	4,312 (▲7.3)	4,264 (▲0.9)
月間有効求職者数 (前年比%)	3,352 (▲9.1)	3,282 (▲3.9)	3,129 (▲2.9)	3,073 (▲1.9)	3,001 (▲1.8)	3,030 (1.6)	2,949 (0.3)	2,946 (4.7)	3,060 (3.7)	3,240 (1.3)	3,240 (▲2.6)	3,371 (▲0.7)	3,430 (2.3)

※ パートを含む全数

2 就職の状況

◎ 5月の就職者数は、前年同月比6.1%（15人）減の、232人であった。

	5.5	5.6	5.7	5.8	5.9	5.10	5.11	5.12	6.1	6.2	6.3	6.4	6.5
全数 (前年比%)	247 (▲8.2)	232 (▲6.5)	248 (5.1)	178 (▲23.9)	237 (▲6.3)	223 (2.8)	177 (▲21.3)	187 (10.7)	158 (▲13.7)	282 (10.6)	281 (▲20.4)	249 (▲5.7)	232 (▲6.1)
うち常用 (前年比%)	117 (▲14.0)	123 (1.7)	126 (5.9)	101 (▲28.4)	139 (11.2)	119 (16.7)	87 (▲21.6)	88 (▲3.3)	82 (▲17.2)	126 (▲4.5)	137 (▲15.4)	119 (▲8.5)	121 (3.4)
うちパート (前年比%)	124 (▲1.6)	107 (▲12.3)	117 (2.6)	70 (▲16.7)	96 (▲20.0)	102 (▲7.3)	88 (▲13.7)	97 (31.1)	73 (▲5.2)	150 (27.1)	140 (▲23.5)	126 (▲2.3)	108 (▲12.9)

※ うち常用にパートは含まない

3 人員整理の状況

◎ 5月中に把握した1件あたり10人以上の人員整理は1件であった。
事業主都合の離職者は25人で、前年同月比31.6%（6人）増であった。

①人員整理状況(1件あたり10人以上)

	5.5	5.6	5.7	5.8	5.9	5.10	5.11	5.12	6.1	6.2	6.3	6.4	6.5
件数	0	0	0	0	0	0	0	0	0	0	0	0	1
人数	0	0	0	0	0	0	0	0	0	0	0	0	14

②事業主都合による離職の推移(雇用保険被保険者資格喪失データ)

	5.5	5.6	5.7	5.8	5.9	5.10	5.11	5.12	6.1	6.2	6.3	6.4	6.5
人数 (前年比%)	19 (▲44.1)	32 (190.9)	29 (81.3)	18 (▲21.7)	30 (36.4)	39 (69.6)	26 (18.2)	33 (266.7)	21 (▲53.3)	17 (▲41.4)	43 (65.4)	64 (73.0)	25 (31.6)

※ 特例被保険者を除く

4 雇用保険の状況

◎ 適用事業所数は、前年同月と同数となった。被保険者数は65,361人で、前年同月を0.1%上回った。
失業等給付（基本手当）の受給者数は803人で、前年同月を19.1%上回った。

	5.5	5.6	5.7	5.8	5.9	5.10	5.11	5.12	6.1	6.2	6.3	6.4	6.5
事業所 月末現在数 (前年比%)	3,463 (0.1)	3,468 (0.1)	3,467 (0.0)	3,474 (0.2)	3,456 (0.1)	3,463 (0.1)	3,461 (0.0)	3,461 (0.0)	3,465 (0.2)	3,465 (0.1)	3,466 (▲0.1)	3,465 (0.0)	3,463 (0.0)
被保険者 月末現在数 (前年比%)	65,267 (1.3)	65,376 (0.8)	65,406 (0.9)	65,431 (1.1)	65,448 (1.1)	65,332 (1.0)	65,335 (1.0)	65,335 (1.0)	65,238 (1.1)	65,167 (1.0)	65,093 (1.2)	64,245 (▲0.3)	65,361 (0.1)
受給資格 決定件数 (前年比%)	256 (▲3.0)	223 (8.3)	149 (▲0.7)	213 (29.9)	176 (3.5)	192 (▲2.5)	184 (31.4)	114 (▲20.3)	165 (▲2.9)	182 (8.3)	155 (▲15.3)	254 (0.8)	305 (19.1)
基本手当 受給者数 (前年比%)	791 (5.2)	794 (▲0.6)	811 (5.7)	807 (▲0.7)	748 (0.0)	746 (7.0)	719 (7.3)	732 (9.6)	752 (8.2)	735 (12.7)	712 (2.7)	729 (9.3)	803 (1.5)

求人求職・賃金の状況

ハローワーク上田
令和6年5月分

○求人求職の状況

職業別	年齢別	フルタイム（常用）						パートタイム（常用）					
		合計	～24歳	25歳～	35歳～	45歳～	55歳～	合計	～24歳	25歳～	35歳～	45歳～	55歳～
合計	求人募集数	2,535	593	619	543	419	361	1,425	258	267	266	266	368
	求職者数	1,934	214	441	371	437	471	1,481	63	176	203	240	799
	求人倍率	1.31	2.77	1.40	1.46	0.96	0.77	0.96	4.10	1.52	1.31	1.11	0.46
専門・技術的職業	求人募集数	470	106	109	101	91	63	200	37	39	38	38	48
	求職者数	227	28	59	38	46	56	174	2	24	27	23	98
	求人倍率	2.07	3.79	1.85	2.66	1.98	1.13	1.15	18.50	1.63	1.41	1.65	0.49
事務的職業	求人募集数	277	75	74	59	40	29	107	21	20	20	20	26
	求職者数	435	42	109	98	89	97	313	7	32	61	45	168
	求人倍率	0.64	1.79	0.68	0.60	0.45	0.30	0.34	3.00	0.63	0.33	0.44	0.15
販売の職業	求人募集数	296	82	82	60	39	33	92	17	18	18	18	21
	求職者数	92	7	16	19	22	28	89	6	19	13	17	34
	求人倍率	3.22	11.71	5.13	3.16	1.77	1.18	1.03	2.83	0.95	1.38	1.06	0.62
サービスの職業	求人募集数	342	70	77	74	63	58	589	107	110	110	110	152
	求職者数	160	15	39	28	39	39	196	13	23	23	30	107
	求人倍率	2.14	4.67	1.97	2.64	1.62	1.49	3.01	8.23	4.78	4.78	3.67	1.42
保安の職業	求人募集数	91	12	17	17	16	29	66	8	11	11	25	25
	求職者数	11	1	0	1	3	6	9	0	0	1	1	7
	求人倍率	8.27	12.00	-	17.00	5.33	4.83	7.33	-	-	11.00	25.00	3.57
生産工程の職業	求人募集数	485	119	126	106	70	64	94	18	18	18	18	22
	求職者数	433	34	101	109	111	78	163	10	27	36	26	64
	求人倍率	1.12	3.50	1.25	0.97	0.63	0.82	0.58	1.80	0.67	0.50	0.69	0.34
輸送・機械運転の職業	求人募集数	191	38	42	41	38	32	35	6	6	6	6	11
	求職者数	60	1	11	2	14	32	15	0	0	0	1	14
	求人倍率	3.18	38.00	3.82	20.50	2.71	1.00	2.33	-	-	-	6.00	0.79
建設・採掘の職業	求人募集数	247	56	57	54	44	36	9	1	2	2	2	2
	求職者数	29	2	7	4	9	7	9	0	0	1	1	7
	求人倍率	8.52	28.00	8.14	13.50	4.89	5.14	1.00	-	-	2.00	2.00	0.29
運搬・清掃等の職業	求人募集数	110	26	27	26	16	15	191	35	35	35	35	51
	求職者数	201	15	33	32	49	72	262	15	29	24	54	140
	求人倍率	0.55	1.73	0.82	0.81	0.33	0.21	0.73	2.33	1.21	1.46	0.65	0.36

○求人募集賃金・求職者希望賃金情報

職業・年齢別	求人・求職別	フルタイム（常用）			パートタイム（常用）		
		求人募集賃金		求職者希望賃金	求人募集賃金		求職者希望賃金
		上限平均	下限平均		上限平均	下限平均	
合計		262,814	199,685	211,771	1,113	1,037	1,048
職業別	管理的職業	284,784	201,000	0	0	0	0
	専門・技術的職業	307,024	218,482	242,558	1,530	1,361	1,196
	事務的職業	242,551	191,860	194,865	1,110	1,026	1,037
	販売の職業	267,180	203,946	213,500	1,102	996	975
	サービスの職業	228,693	184,096	210,606	1,022	973	976
	保安の職業	249,975	191,135	203,333	1,281	1,225	950
	農林漁業	300,000	200,000	220,000	1,116	975	1,000
	生産工程の職業	239,646	187,300	208,750	1,062	971	1,119
	輸送・機械運転の職業	271,562	206,955	212,500	1,129	1,036	0
	建設・採掘の職業	316,535	218,560	322,857	1,862	1,512	1,000
	運搬・清掃等の職業	239,278	199,260	196,129	1,094	1,027	967
年齢別	24歳以下	264,620	199,097	192,222	1,116	1,039	982
	25～34歳	265,017	199,041	211,294	1,113	1,038	1,094
	35～44歳	264,748	199,420	202,179	1,113	1,039	999
	45～54歳	263,886	202,371	221,098	1,107	1,035	1,058
	55歳以上	251,750	199,219	217,579	1,113	1,034	1,049

注1 求人募集数・求職者数・求人倍率は、正式にはそれぞれ有効求人数・有効求職者数・有効求人倍率といいます。

2 求人倍率は、求職者1人あたりの求人募集数を意味しています。

3 「職業」の合計欄には、「管理職」「農林漁業職」「職業分類不能」を含みます。

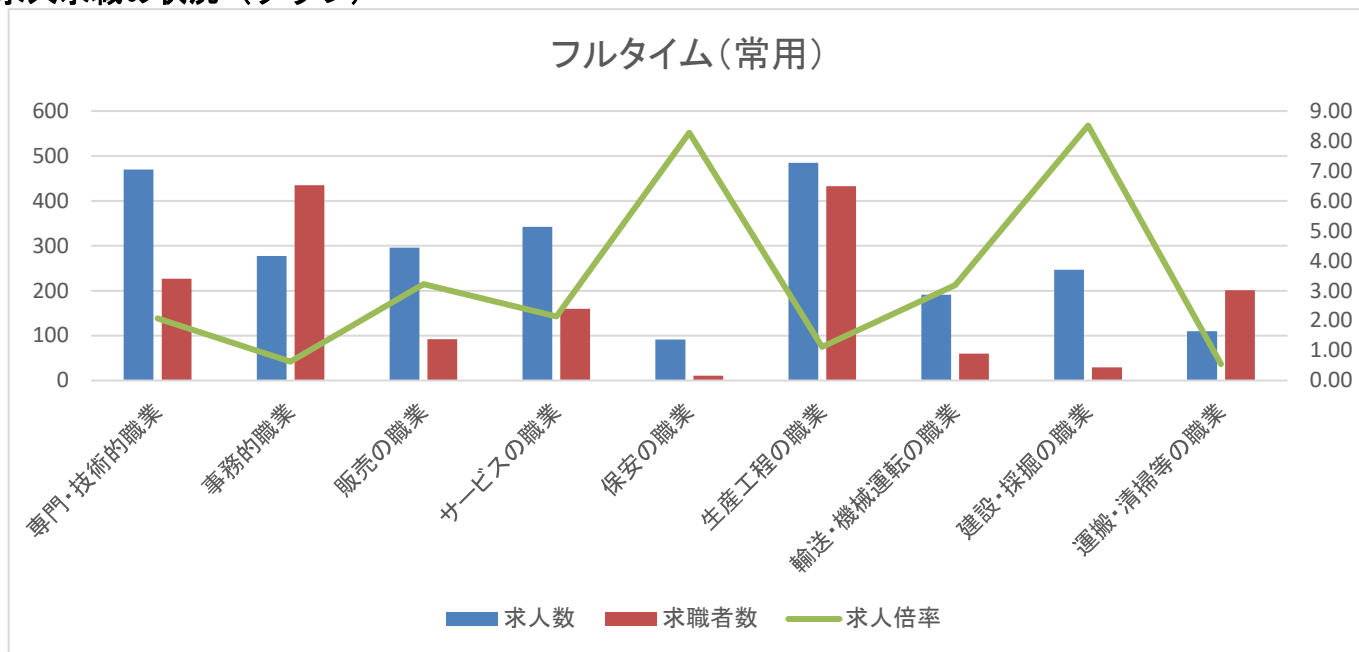
4 年齢別の求人募集数・求人倍率は、**求人数均等配分方式（求人数を対象年齢に相当する各年齢階級に均等に配分する算出方法）**により計算しています。

5 「求人募集賃金」は、1カ月間に受理した求人賃金（「常用」については基本給＋定期的に支払われる手当、時間外手当含まず。「常用的パート」については基本給。）の平均値です。

6 「求職者希望賃金」は、1カ月間に新たに求職申込をした者の希望賃金の平均値です。

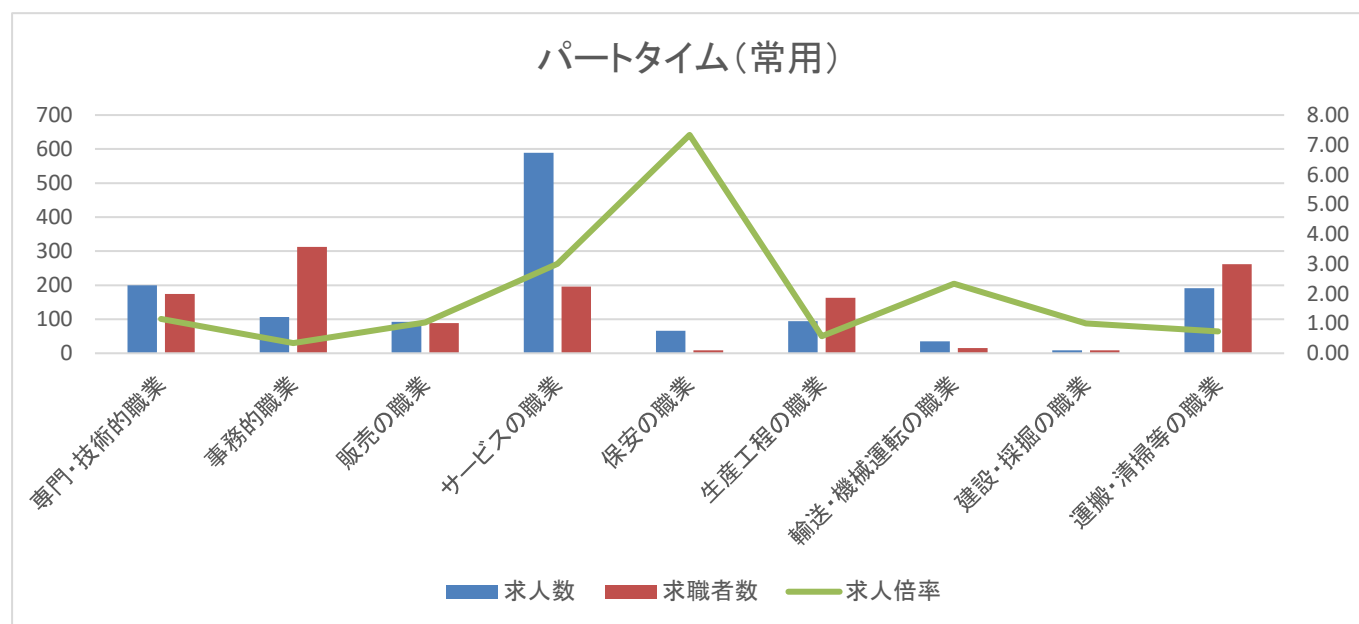
7 「常用」とは、雇用期間に定めがないもの、又は、雇用期間が4か月以上のものになります。

○求人求職の状況（グラフ）



	合計	専門・技術的職業	事務的職業	販売の職業	サービスの職業	保安の職業	生産工程の職業	輸送・機械運転の職業	建設・採掘の職業	運搬・清掃等の職業
求人数	2,535	470	277	296	342	91	485	191	247	110
求職者数	1,934	227	435	92	160	11	433	60	29	201
求人倍率	1.31	2.07	0.64	3.22	2.14	8.27	1.12	3.18	8.52	0.55

- 注1 求人募集数・求職者数・求人倍率は、正式にはそれぞれ有効求人数・有効求職者数・有効求人倍率といたします。
 2 求人倍率は、求職者1人あたりの求人募集数を意味しています。
 3 「職業」の合計欄には、「管理職」「農林漁業職」「職業分類不能」を含みます。



	合計	専門・技術的職業	事務的職業	販売の職業	サービスの職業	保安の職業	生産工程の職業	輸送・機械運転の職業	建設・採掘の職業	運搬・清掃等の職業
求人数	1,425	200	107	92	589	66	94	35	9	191
求職者数	1,481	174	313	89	196	9	163	15	9	262
求人倍率	0.96	1.15	0.34	1.03	3.01	7.33	0.58	2.33	1.00	0.73

- 注1 求人募集数・求職者数・求人倍率は、正式にはそれぞれ有効求人数・有効求職者数・有効求人倍率といたします。
 2 求人倍率は、求職者1人あたりの求人募集数を意味しています。
 3 「職業」の合計欄には、「管理職」「農林漁業職」「職業分類不能」を含みます。