

業 務 月 報

【令和6年5月31日発表】

令和6年 4月分

上田公共職業安定所

☎0268-23-8609

- ◎ 4月の有効求人倍率（全数）は、1.28倍で前月を0.11ポイントを下回り、前年同月を0.09ポイント下回った。
- ◎ 新規求人数は1382人で、前月比3.8%減、前年同月比4.6%減となった。
- ◎ 新規求職者数は942人で、前月比35.9%増、前年同月比8.8%増となった。

令和6年4月分

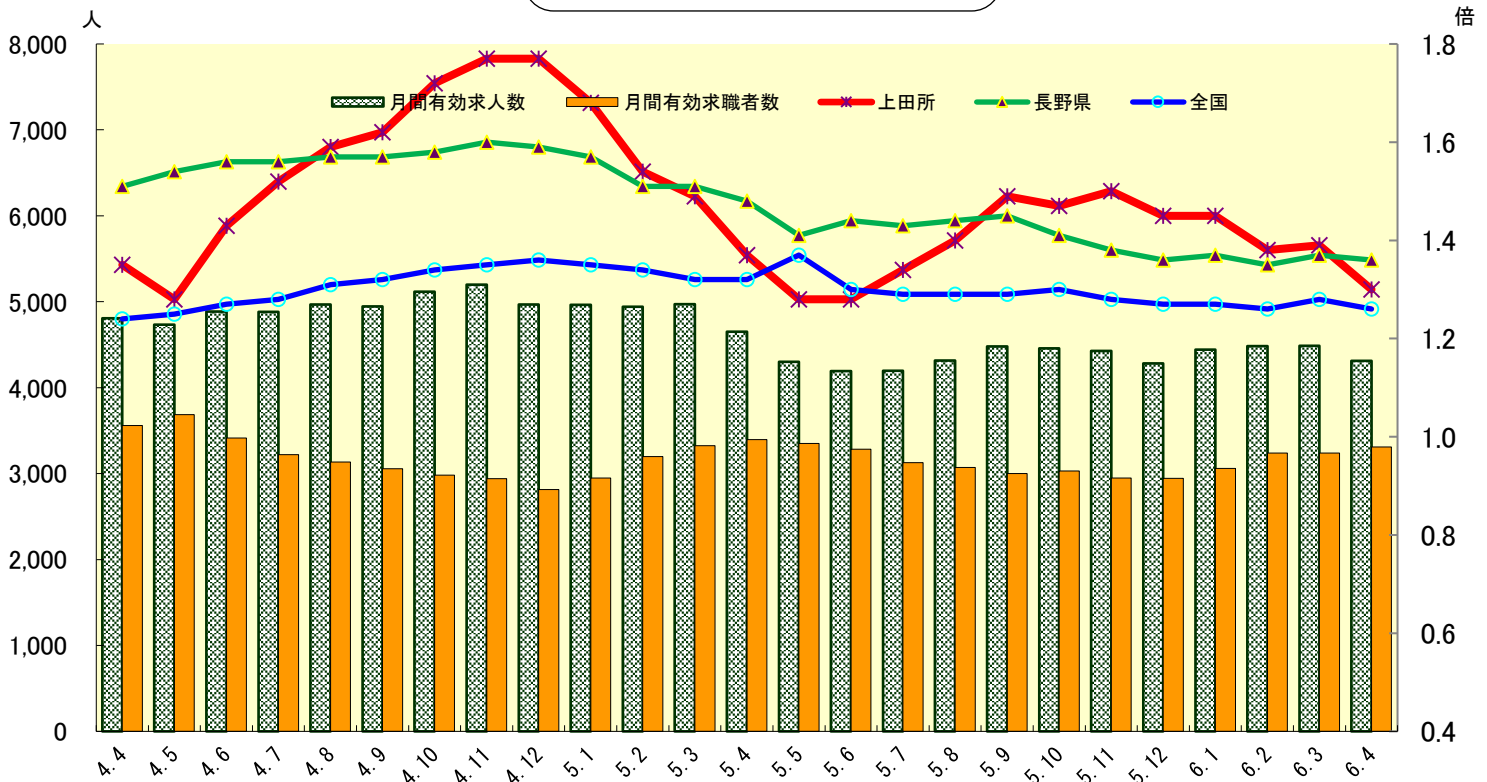
上田所 1.28倍

長野県 1.36倍（全国15位）

全 国 1.26倍

1 求人・求職の状況

①有効求人倍率の推移



※ 全国及び長野県は季節調整値です。なお、ハローワーク上田は実数値です。

※ 季節調整値の再計算が行われ、令和4年12月以前の全国及び長野県の数値は改定されています。

		4月	5月	6月	7月	8月	9月	10月	11月	12月	1月	2月	3月	4月
上田所	最近年	1.37	1.28	1.28	1.34	1.40	1.49	1.47	1.50	1.45	1.45	1.38	1.39	1.28
	前年	1.35	1.28	1.43	1.52	1.59	1.62	1.72	1.77	1.77	1.68	1.54	1.49	1.37
長野県	最近年	1.48	1.47	1.44	1.43	1.44	1.45	1.41	1.38	1.36	1.37	1.35	1.37	1.36
	前年	1.51	1.54	1.56	1.56	1.57	1.57	1.58	1.60	1.59	1.57	1.51	1.51	1.48
全国	最近年	1.32	1.31	1.30	1.29	1.29	1.29	1.30	1.28	1.27	1.27	1.26	1.28	1.26
	前年	1.24	1.25	1.27	1.28	1.31	1.32	1.34	1.35	1.36	1.35	1.34	1.32	1.32

③新規求人数の推移

◎ 4月の新規求人数は1382人で、前月比3.8%（54人）減、前年同月比4.6%（67人）減となった。
うち常用では前年同月比10.5%（98人）減、うちパートでは2.3%（11人）増となった。

		5.4	5.5	5.6	5.7	5.8	5.9	5.10	5.11	5.12	6.1	6.2	6.3	6.4
新規求人数	全数	1,449	1,452	1,479	1,454	1,574	1,544	1,521	1,564	1,354	1,671	1,583	1,436	1,382
	(前年比(%))	(▲9.6)	(▲13.4)	(▲20.5)	(▲11.9)	(▲8.1)	(▲14.7)	(▲15.6)	(▲14.3)	(▲13.5)	(▲2.5)	(▲13.1)	(▲13.2)	(▲4.6)
	うち常用	932	842	898	926	976	931	889	959	834	877	955	871	834
	(前年比(%))	(▲11.8)	(▲12.0)	(▲14.7)	(▲10.9)	(0.0)	(▲13.7)	(▲17.9)	(▲4.4)	(▲15.8)	(▲16.6)	(▲2.7)	(▲10.3)	(▲10.5)
	うちパート	472	552	545	473	554	567	546	542	457	762	592	524	483
	(前年比(%))	(0.4)	(▲17.7)	(▲24.2)	(▲15.1)	(▲16.8)	(▲11.7)	(▲8.2)	(▲26.7)	(▲10.0)	(30.5)	(▲22.8)	(▲18.3)	(2.3)
常用のうち正社員	782	648	750	780	771	783	741	777	700	741	777	765	714	
(前年比(%))	(▲6.6)	(▲10.7)	(▲11.5)	(▲7.6)	(0.7)	(▲12.1)	(▲14.6)	(▲4.4)	(▲11.7)	(▲13.9)	(▲1.3)	(▲3.7)	(▲8.7)	
全数に占める 正社員の割合(%)	54.0	44.6	50.7	53.6	49.0	50.7	48.7	49.7	51.7	44.3	49.1	53.3	51.7	

※ 全数には臨時・季節を含み、うち常用はパートを含まない。

④産業別新規求人の状況

◎ 4月の新規求人（パートを含む）を産業別にみると、【建設業】【運輸業・郵便業】【金融・保険・不動産業】
【宿泊・飲食サービス業】【教育学習支援業】【医療・福祉】【サービス業】を除き前年同月を下回り、全数
では4.6%（67人）減となった。

産業別	新規求人数全数			うちパート		
	6年4月	5年4月	前年比(%)	6年4月	5年4月	前年比(%)
合計	1,382	1,449	▲4.6	483	472	2.3
D 建設業	99	92	7.6	5	5	0.0
E 製造業	245	342	▲28.4	67	62	8.1
09・10食料品・飲料	37	44	▲15.9	25	18	38.9
15 印刷・同関連	6	8	▲25.0	1	2	▲50.0
18 プラスチック	11	34	▲67.6	5	7	▲28.6
24 金属製品	34	21	61.9	5	0	-
25 はん用機械器具	6	22	▲72.7	0	3	▲100.0
26 生産用機械器具	19	56	▲66.1	0	1	▲100.0
27 業務用機械器具	19	4	375.0	12	3	300.0
28 電子部品・デバイス・電子回路	9	18	▲50.0	1	3	▲66.7
29 電気機械器具	10	47	▲78.7	1	9	▲88.9
30 情報通信機械 器具	13	7	85.7	3	1	200.0
31 輸送用機械器具	34	43	▲20.9	5	8	▲37.5
G 情報通信業	39	50	▲22.0	11	15	▲26.7
H 運輸業・郵便業(注)	82	(62)	(32.3)	24	(5)	(380.0)
I 卸売業・小売業(注)	136	(207)	(▲34.3)	51	(98)	(▲48.0)
JK 金融・保険・不動産業	23	19	21.1	1	3	▲66.7
M 宿泊・飲食サービス業	56	43	30.2	25	34	▲26.5
76 飲食店	34	17	100.0	10	12	▲16.7
N 生活関連サービス・娯楽業	51	60	▲15.0	28	29	▲3.4
78 洗濯・理容・美容・浴場	28	27	3.7	15	14	7.1
O 教育学習支援業	24	19	26.3	14	15	▲6.7
P 医療・福祉(注)	282	(247)	(14.2)	130	(82)	(58.5)
85 社会保険・社会福祉・介護事業	186	(134)	(38.8)	97	(56)	(73.2)
R サービス業(注)	271	(209)	(29.7)	84	(89)	(▲5.6)
91 職業紹介・労働者派遣業	121	90	34.4	6	17	▲64.7
その他の産業	74	99	▲25.3	43	35	22.9

※ その他の産業には、「A・B農・林・漁業」「C鉱業・砕石業・砂利採取業」「F電気・ガス・熱供給・水道」「L学術研究・専門・技術サービス」「Q複合サービス」「S・T公務」を含みます。

注 令和6年4月以降については令和5年7月改定の「日本標準産業分類」に基づく区分、令和6年3月以前については平成25年10月改定の「日本標準産業分類」に基づく区分により表章したものを、対前年同月比については、産業分類改定による影響のある産業について()で示している。

⑤新規求職者の推移

◎ 4月の新規求職者数は942人で、前月比35.9%（249人）増、前年同月比8.8%（76人）増であった。

		5.4	5.5	5.6	5.7	5.8	5.9	5.10	5.11	5.12	6.1	6.2	6.3	6.4
新規求職者数	全数 (前年比(%))	866 (▲5.5)	752 (▲5.1)	650 (▲3.8)	597 (2.4)	644 (6.3)	664 (3.6)	681 (3.0)	605 (9.6)	596 (13.7)	793 (7.9)	755 (▲3.0)	693 (▲3.2)	942 (8.8)
	うち常用 (前年比(%))	490 (3.6)	462 (4.8)	396 (▲4.6)	377 (▲2.1)	420 (9.1)	409 (4.3)	442 (7.3)	394 (14.9)	347 (10.2)	444 (9.1)	455 (▲1.1)	440 (▲5.0)	510 (4.1)
	うちパート (前年比(%))	375 (▲15.3)	289 (▲16.5)	254 (▲1.6)	220 (11.7)	224 (2.3)	254 (2.0)	238 (▲4.4)	204 (1.5)	217 (19.9)	335 (7.0)	290 (▲8.2)	253 (0.4)	431 (14.9)

※ 全数には臨時・季節を含み、うち常用はパートを含まない。

⑥新規求職者の態様別状況の推移

◎ 4月の新規常用求職者数は、前年同月比4.1%（20人）増となった。うち在職者は6.6%（11人）減、離職者は9.3%（26人）増であった。

		5.4	5.5	5.6	5.7	5.8	5.9	5.10	5.11	5.12	6.1	6.2	6.3	6.4
求職者	(前年比(%))	490 (3.6)	462 (4.8)	396 (▲4.6)	377 (▲2.1)	420 (9.1)	409 (4.3)	442 (7.3)	394 (14.9)	347 (10.2)	444 (9.1)	455 (▲1.1)	440 (▲5.0)	510 (4.1)
在職者	(前年比)	167 (20.1)	180 (12.5)	144 (▲16.8)	145 (▲16.2)	176 (15.0)	157 (1.9)	186 (27.4)	169 (21.6)	150 (21.0)	178 (▲1.7)	198 (▲6.2)	193 (12.2)	156 (▲6.6)
離職者	(前年比(%))	281 (▲5.7)	254 (4.1)	212 (4.4)	202 (11.0)	215 (4.9)	218 (6.3)	222 (▲4.3)	193 (14.2)	154 (▲6.1)	229 (9.6)	224 (10.9)	208 (▲11.1)	307 (9.3)
定年	(前年比(%))	28 (12.0)	6 (▲33.3)	7 (16.7)	6 (0.0)	11 (266.7)	10 (25.0)	8 (100.0)	8 (33.3)	3 (▲50.0)	11 (450.0)	6 (▲25.0)	2 (▲80.0)	17 (▲39.3)
事業主都合	(前年比(%))	43 (▲31.7)	39 (▲7.1)	47 (27.0)	33 (▲13.2)	33 (▲19.5)	32 (▲11.1)	59 (78.8)	39 (30.0)	39 (50.0)	40 (33.3)	46 (53.3)	35 (2.9)	72 (67.4)
自己都合	(前年比(%))	207 (2.0)	204 (8.5)	156 (▲1.9)	153 (18.6)	168 (9.8)	174 (10.8)	152 (▲17.4)	144 (9.9)	107 (▲15.7)	171 (0.0)	165 (4.4)	162 (▲12.4)	212 (2.4)
無業者	(前年比(%))	42 (16.7)	28 (▲24.3)	40 (2.6)	30 (0.0)	29 (7.4)	34 (3.0)	34 (0.0)	32 (▲8.6)	29 (7.4)	37 (117.6)	33 (▲29.8)	39 (▲31.6)	47 (11.9)

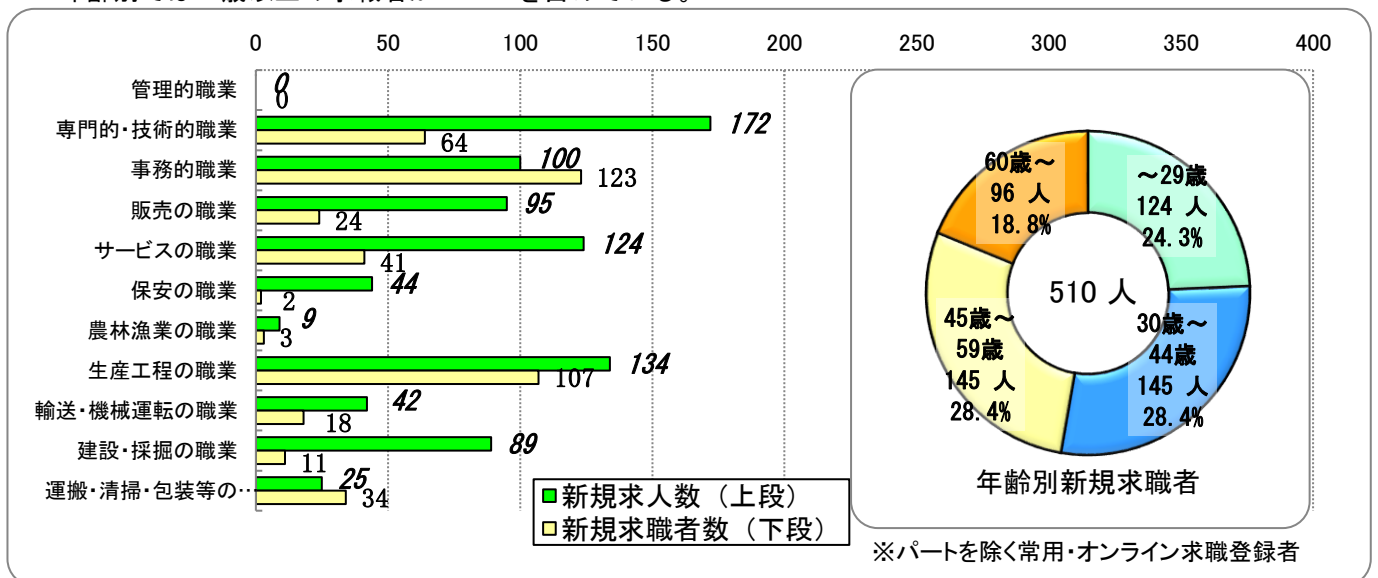
※ パートタイムを除く常用

※ 離職者は、「前職雇用者」と「前職自営、その他」(表中では省略)に分けられる。「前職雇用者」は、離職理由別に「定年」「事業主都合」「自己都合」「不明」(表中では省略)に区別される。このため内訳の計と離職者数欄の数値は一致しない。

※ 無業者とは、家事、育児等従事者及び離職後1年を超えて求職活動をしていない者をいう。

⑦職業別新規求人・求職の状況及び年齢別新規求職の状況

◎ 4月の新規求人・求職者数を職種別にみると「事務的職業」「運搬・清掃・包装等の職業」を除き、求人数が求職者数を上回った。
年齢別では45歳以上の求職者が47.3%を占めている。



⑧月間有効求人・求職の推移

◎ 4月の月間有効求人数は、前年同月比7.3%（339人）減、月間有効求職者数は0.7%（24人）減であった。

	5.4	5.5	5.6	5.7	5.8	5.9	5.10	5.11	5.12	6.1	6.2	6.3	6.4
月間有効求人数 (前年比(%))	4,651 (▲3.3)	4,301 (▲9.1)	4,193 (▲14.1)	4,197 (▲14.0)	4,316 (▲13.1)	4,479 (▲9.4)	4,456 (▲12.9)	4,428 (▲14.8)	4,281 (▲13.8)	4,441 (▲10.6)	4,485 (▲9.2)	4,488 (▲9.7)	4,312 (▲7.3)
月間有効求職者数 (前年比(%))	3,395 (▲4.6)	3,352 (▲9.1)	3,282 (▲3.9)	3,129 (▲2.9)	3,073 (▲1.9)	3,001 (▲1.8)	3,030 (1.6)	2,949 (0.3)	2,946 (4.7)	3,060 (3.7)	3,240 (1.3)	3,240 (▲2.6)	3,371 (▲0.7)

※ パートを含む全数

2 就職の状況

◎ 4月の就職者数は、前年同月比5.7%（15人）減の、249人であった。

	5.4	5.5	5.6	5.7	5.8	5.9	5.10	5.11	5.12	6.1	6.2	6.3	6.4
全数 (前年比(%))	264 (10.0)	247 (▲8.2)	232 (▲6.5)	248 (5.1)	178 (▲23.9)	237 (▲6.3)	223 (2.8)	177 (▲21.3)	187 (10.7)	158 (▲13.7)	282 (10.6)	281 (▲20.4)	249 (▲5.7)
うち常用 (前年比(%))	130 (14.0)	117 (▲14.0)	123 (1.7)	126 (5.9)	101 (▲28.4)	139 (11.2)	119 (16.7)	87 (▲21.6)	88 (▲3.3)	82 (▲17.2)	126 (▲4.5)	137 (▲15.4)	119 (▲8.5)
うちパート (前年比(%))	129 (10.3)	124 (▲1.6)	107 (▲12.3)	117 (2.6)	70 (▲16.7)	96 (▲20.0)	102 (▲7.3)	88 (▲13.7)	97 (31.1)	73 (▲5.2)	150 (27.1)	140 (▲23.5)	126 (▲2.3)

※ うち常用にパートは含まない

3 人員整理の状況

◎ 4月中に把握した1件あたり10人以上の人員整理は0件であった。
事業主都合の離職者は64人で、前年同月比73%（27人）増であった。

①人員整理状況(1件あたり10人以上)

	5.4	5.5	5.6	5.7	5.8	5.9	5.10	5.11	5.12	6.1	6.2	6.3	6.4
件数	0	0	0	0	0	0	0	0	0	0	0	0	0
人数	0	0	0	0	0	0	0	0	0	0	0	0	0

②事業主都合による離職の推移(雇用保険被保険者資格喪失データ)

	5.4	5.5	5.6	5.7	5.8	5.9	5.10	5.11	5.12	6.1	6.2	6.3	6.4
人数 (前年比(%))	37 (60.9)	19 (▲44.1)	32 (190.9)	29 (81.3)	18 (▲21.7)	30 (36.4)	39 (69.6)	26 (18.2)	33 (266.7)	21 (▲53.3)	17 (▲41.4)	43 (65.4)	64 (73.0)

※ 特例被保険者を除く

4 雇用保険の状況

◎ 適用事業所数は、前年同月と同程度となった。被保険者数は64,245人で、前年同月を0.3%下回った。
失業等給付（基本手当）の受給者数は729人で、前年同月を9.3%上回った。

	5.4	5.5	5.6	5.7	5.8	5.9	5.10	5.11	5.12	6.1	6.2	6.3	6.4
事業所 月末現在数 (前年比(%))	3,464 (0.2)	3,463 (0.1)	3,468 (0.1)	3,467 (0.0)	3,474 (0.2)	3,456 (0.1)	3,463 (0.1)	3,461 (0.0)	3,461 (0.0)	3,465 (0.2)	3,465 (0.1)	3,466 (▲0.1)	3,465 (0.0)
被保険者 月末現在数 (前年比(%))	64,425 (1.0)	65,267 (1.3)	65,376 (0.8)	65,406 (0.9)	65,431 (1.1)	65,448 (1.1)	65,332 (1.0)	65,335 (1.0)	65,335 (1.0)	65,238 (1.1)	65,167 (1.0)	65,093 (1.2)	64,245 (▲0.3)
受給資格 決定件数 (前年比(%))	252 (▲10.0)	256 (▲3.0)	223 (8.3)	149 (▲0.7)	213 (29.9)	176 (3.5)	192 (▲2.5)	184 (31.4)	114 (▲20.3)	165 (▲2.9)	182 (8.3)	155 (▲15.3)	254 (0.8)
基本手当 受給者数 (前年比(%))	667 (7.1)	791 (5.2)	794 (▲0.6)	811 (5.7)	807 (▲0.7)	748 (0.0)	746 (7.0)	719 (7.3)	732 (9.6)	752 (8.2)	735 (12.7)	712 (2.7)	729 (9.3)

求人求職・賃金の状況

ハローワーク上田
令和6年4月分

○求人求職の状況

職業別	年齢別	フルタイム（常用）						パートタイム（常用）					
		合計	～24歳	25歳～	35歳～	45歳～	55歳～	合計	～24歳	25歳～	35歳～	45歳～	55歳～
合計	求人募集数	2,530	591	615	538	422	364	1,493	270	279	279	279	386
	求職者数	1,949	225	454	354	453	463	1,410	46	157	206	241	760
	求人倍率	1.30	2.63	1.35	1.52	0.93	0.79	1.06	5.87	1.78	1.35	1.16	0.51
専門・技術的職業	求人募集数	477	108	110	102	93	64	205	38	39	39	39	50
	求職者数	239	28	63	45	44	59	158	2	24	25	18	89
	求人倍率	2.00	3.86	1.75	2.27	2.11	1.08	1.30	19.00	1.63	1.56	2.17	0.56
事務的職業	求人募集数	264	68	69	56	41	30	113	21	22	22	22	26
	求職者数	443	49	120	89	95	90	302	6	30	64	45	157
	求人倍率	0.60	1.39	0.58	0.63	0.43	0.33	0.37	3.50	0.73	0.34	0.49	0.17
販売の職業	求人募集数	290	79	78	58	41	34	118	22	22	22	22	30
	求職者数	92	8	18	17	19	30	84	4	15	16	14	35
	求人倍率	3.15	9.88	4.33	3.41	2.16	1.13	1.40	5.50	1.47	1.38	1.57	0.86
サービスの職業	求人募集数	331	68	76	72	60	55	611	111	114	114	114	158
	求職者数	157	16	36	30	39	36	176	6	17	23	31	99
	求人倍率	2.11	4.25	2.11	2.40	1.54	1.53	3.47	18.50	6.71	4.96	3.68	1.60
保安の職業	求人募集数	98	12	17	18	18	33	55	6	9	9	22	22
	求職者数	9	0	0	1	2	6	9	0	0	1	1	7
	求人倍率	10.89	-	-	18.00	9.00	5.50	6.11	-	-	9.00	22.00	3.14
生産工程の職業	求人募集数	499	125	130	107	72	65	108	21	21	21	21	24
	求職者数	432	39	102	93	122	76	164	11	25	36	32	60
	求人倍率	1.16	3.21	1.27	1.15	0.59	0.86	0.66	1.91	0.84	0.58	0.66	0.40
輸送・機械運転の職業	求人募集数	170	34	38	37	33	28	39	7	7	7	7	11
	求職者数	65	2	11	6	13	33	19	0	0	0	1	18
	求人倍率	2.62	17.00	3.45	6.17	2.54	0.85	2.05	-	-	-	7.00	0.61
建設・採掘の職業	求人募集数	250	58	58	53	44	37	7	1	1	1	1	3
	求職者数	27	4	6	2	7	8	7	0	0	1	1	5
	求人倍率	9.26	14.50	9.67	26.50	6.29	4.63	1.00	-	-	1.00	1.00	0.60
運搬・清掃等の職業	求人募集数	116	27	28	27	18	16	203	37	38	38	38	52
	求職者数	196	16	30	28	55	67	254	13	28	21	53	139
	求人倍率	0.59	1.69	0.93	0.96	0.33	0.24	0.80	2.85	1.36	1.81	0.72	0.37

○求人募集賃金・求職者希望賃金情報

職業・年齢別	求人・求職別	フルタイム（常用）			パートタイム（常用）		
		求人募集賃金		求職者希望賃金	求人募集賃金		求職者希望賃金
		上限平均	下限平均		上限平均	下限平均	
合計		267,718	204,997	224,107	1,144	1,061	1,064
職業別	管理的職業	0	0	0	0	0	0
	専門・技術的職業	289,651	217,938	314,237	1,422	1,272	1,456
	事務的職業	248,409	197,841	187,315	1,062	1,018	997
	販売の職業	274,695	206,451	233,333	1,127	994	974
	サービスの職業	255,385	199,627	214,474	1,097	1,018	981
	保安の職業	218,759	182,289	190,000	1,358	1,107	1,083
	農林漁業	240,000	192,000	260,000	1,250	1,017	1,100
	生産工程の職業	250,780	194,031	207,423	1,038	997	983
	輸送・機械運転の職業	300,953	224,571	267,333	1,175	1,129	1,006
	建設・採掘の職業	305,682	215,327	238,889	1,506	1,232	1,267
	運搬・清掃等の職業	226,599	193,575	203,462	1,012	998	977
年齢別	24歳以下	268,268	204,356	198,158	1,149	1,065	995
	25～34歳	268,167	204,265	210,891	1,146	1,063	1,038
	35～44歳	268,597	204,536	270,875	1,146	1,063	1,019
	45～54歳	270,242	207,051	224,368	1,147	1,063	981
	55歳以上	261,739	205,466	212,560	1,134	1,053	1,100

注1 求人募集数・求職者数・求人倍率は、正式にはそれぞれ有効求人数・有効求職者数・有効求人倍率といいます。

2 求人倍率は、求職者1人あたりの求人募集数を意味しています。

3 「職業」の合計欄には、「管理職」「農林漁業職」「職業分類不能」を含みます。

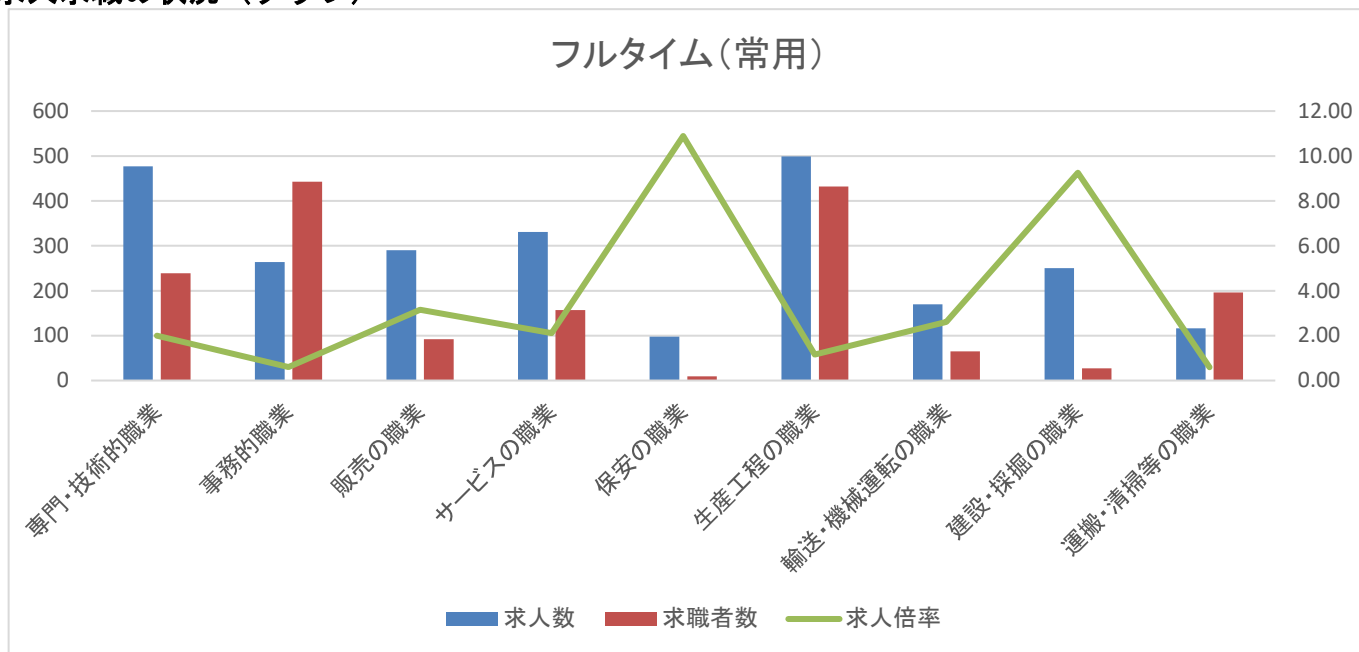
4 年齢別の求人募集数・求人倍率は、**求人数均等配分方式（求人数を対象年齢に相当する各年齢階級に均等に配分する算出方法）**により計算しています。

5 「求人募集賃金」は、1カ月間に受理した求人賃金（「常用」については基本給＋定期的に支払われる手当、時間外手当含まず。「常用的パート」については基本給。）の平均値です。

6 「求職者希望賃金」は、1カ月間に新たに求職申込をした者の希望賃金の平均値です。

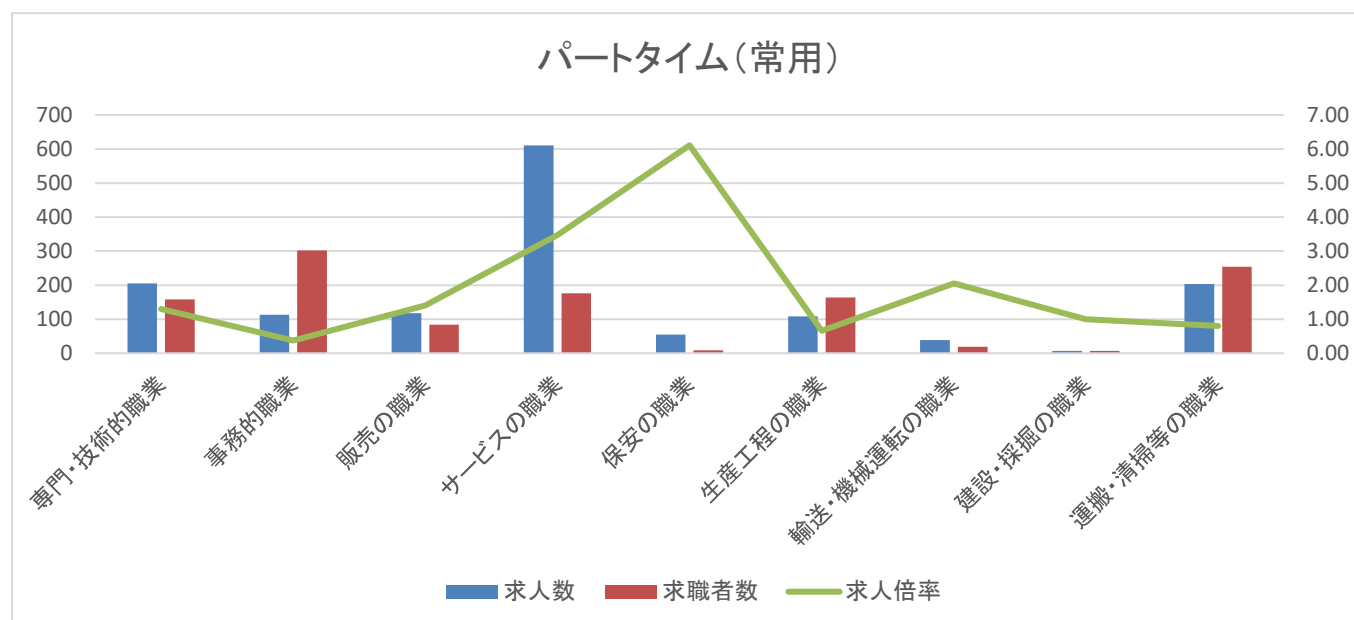
7 「常用」とは、雇用期間に定めがないもの、又は、雇用期間が4か月以上のものになります。

○求人求職の状況（グラフ）



	合計	専門・技術的職業	事務的職業	販売の職業	サービスの職業	保安の職業	生産工程の職業	輸送・機械運転の職業	建設・採掘の職業	運搬・清掃等の職業
求人数	2,530	477	264	290	331	98	499	170	250	116
求職者数	1,949	239	443	92	157	9	432	65	27	196
求人倍率	1.30	2.00	0.60	3.15	2.11	10.89	1.16	2.62	9.26	0.59

- 注1 求人募集数・求職者数・求人倍率は、正式にはそれぞれ有効求人数・有効求職者数・有効求人倍率といたします。
 2 求人倍率は、求職者1人あたりの求人募集数を意味しています。
 3 「職業」の合計欄には、「管理職」「農林漁業職」「職業分類不能」を含みます。



	合計	専門・技術的職業	事務的職業	販売の職業	サービスの職業	保安の職業	生産工程の職業	輸送・機械運転の職業	建設・採掘の職業	運搬・清掃等の職業
求人数	1,493	205	113	118	611	55	108	39	7	203
求職者数	1,410	158	302	84	176	9	164	19	7	254
求人倍率	1.06	1.30	0.37	1.40	3.47	6.11	0.66	2.05	1.00	0.80

- 注1 求人募集数・求職者数・求人倍率は、正式にはそれぞれ有効求人数・有効求職者数・有効求人倍率といたします。
 2 求人倍率は、求職者1人あたりの求人募集数を意味しています。
 3 「職業」の合計欄には、「管理職」「農林漁業職」「職業分類不能」を含みます。