

# 業 務 月 報

【令和3年11月30日発表】

令和3年 10月

上田公共職業安定所

☎0268-23-8609

- ◎ 10月の有効求人倍率（全数）は、1.44倍で前月を0.04ポイント上回り、前年同月を0.42ポイント上回った。前年同月を上回るのは8ヶ月連続。
- ◎ 新規求人数は1917人で、前月比13.4%増、前年同月比31.7%増となった。
- ◎ 新規求職者数は718人で、前月比3.5%増、前年同月比3.9%増となった。

## 1 求人・求職の状況

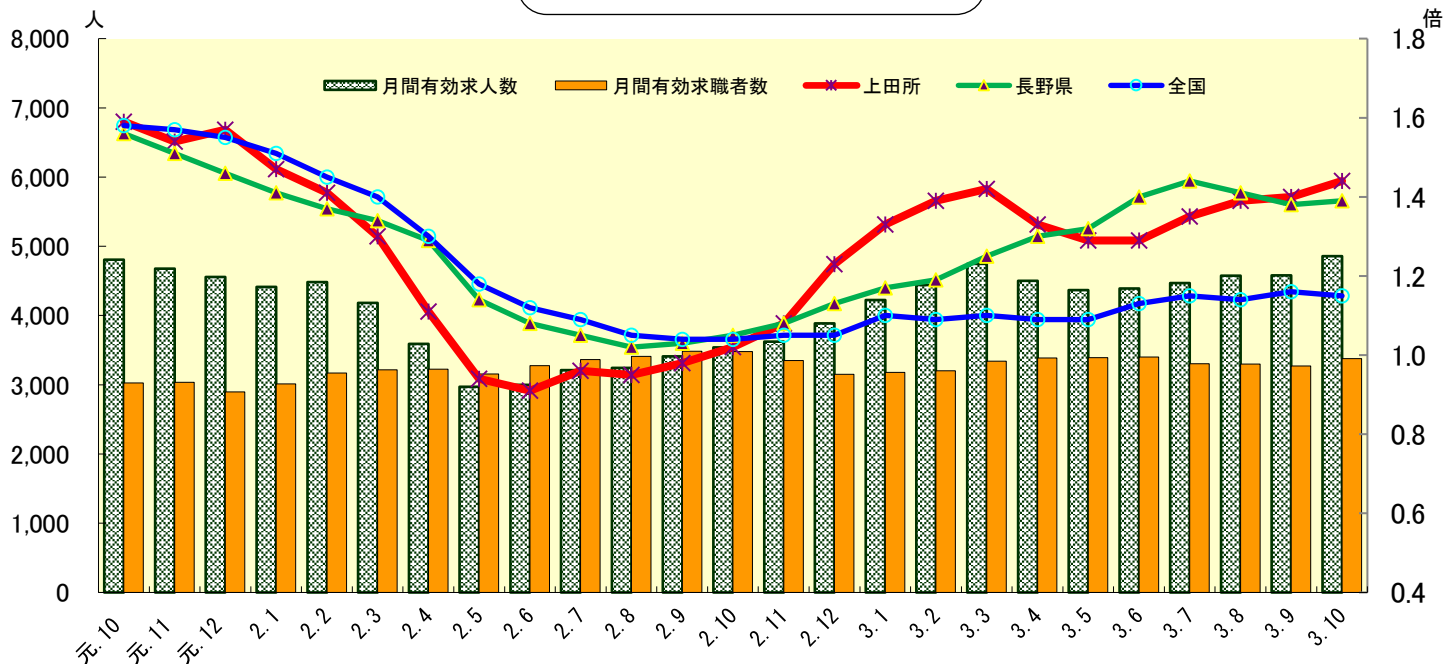
### ①有効求人倍率の推移

令和3年10月分

上田所 1.44倍

長野県 1.39倍（全国7位）

全 国 1.15倍



※ 全国及び長野県は季節調整値です。なお、ハローワーク上田は実数値です。  
 ※ 季節調整値の再計算が行われ、令和2年12月以前の全国及び長野県の数値は改定されています。

	11月	12月	1月	2月	3月	4月	5月	6月	7月	8月	9月	10月
最近年	1.08	1.23	1.33	1.39	1.42	1.33	1.29	1.29	1.35	1.39	1.40	<b>1.44</b>
前年	1.54	1.57	1.47	1.41	1.30	1.11	0.94	0.91	0.96	0.95	0.98	<b>1.02</b>

### ②地域別有効求人倍率

- ◎ 地域別に見た有効求人倍率（全数）は県内全所で1.00倍を超え、前年同月を上回った。また、県内4ブロックでは、東信地域が1.47倍と最も高かった。

地域別 安定所別	北信 (1.43)				東信 (1.47)		中信 (1.38)			南信 (1.45)		
	長野	篠ノ井	飯山	須坂	上田	佐久	松本	木曾福島	大町	飯田	伊那	諏訪
全数	1.42	1.38	1.66	1.35	<b>1.44</b>	1.51	1.35	1.70	1.49	1.50	1.52	1.36
(前年比ポイント)	(0.19)	(0.28)	(0.50)	(0.39)	<b>(0.42)</b>	(0.32)	(0.30)	(0.33)	(0.10)	(0.47)	(0.68)	(0.34)
うち常用	1.23	1.34	1.24	1.25	<b>1.18</b>	1.45	1.14	1.49	1.05	1.33	1.33	1.27
(前年比ポイント)	(0.07)	(0.26)	(0.33)	(0.33)	<b>(0.27)</b>	(0.32)	(0.18)	(0.18)	(0.28)	(0.41)	(0.59)	(0.34)

※ 新規学卒を除く全数。  
 ※ 地域名の( )内は地域別の有効求人倍率。  
 ※ 「うち常用・パート」とは臨時・季節を除く。

### ③新規求人数の推移

◎ 10月の新規求人数は1917人で、前月比13.4%（227人）増、前年同月比31.7%（461人）増となった。  
うち常用では前年同月比24.8%（203人）増、うちパートでは28.3%（146人）増となった。

		2.10	2.11	2.12	3.1	3.2	3.3	3.4	3.5	3.6	3.7	3.8	3.9	3.10
新規求人数	全数	1,456	1,330	1,424	1,711	1,603	1,780	1,509	1,431	1,757	1,620	1,485	1,690	1,917
	(前年比(%))	(▲22.2)	(▲14.1)	(▲1.2)	(▲0.7)	(1.5)	(40.5)	(29.8)	(46.5)	(50.0)	(15.8)	(35.0)	(37.6)	(31.7)
	うち常用	820	685	712	877	783	849	896	766	855	923	811	925	1,023
	(前年比(%))	(▲7.7)	(▲11.5)	(▲14.8)	(4.9)	(3.7)	(26.7)	(27.1)	(28.7)	(29.0)	(8.8)	(15.0)	(34.1)	(24.8)
	うちパート	515	512	441	719	618	695	498	519	591	525	521	485	661
	(前年比(%))	(▲30.9)	(▲11.9)	(3.8)	(▲5.0)	(▲14.3)	(39.0)	(31.4)	(61.7)	(32.8)	(17.2)	(45.9)	(7.1)	(28.3)
常用のうち正社員	679	576	574	741	618	711	769	637	744	777	668	810	860	
(前年比(%))	(▲8.7)	(▲11.5)	(▲12.0)	(5.3)	(9.0)	(32.6)	(25.2)	(32.7)	(38.5)	(19.4)	(11.7)	(35.7)	(26.7)	
全数に占める 正社員の割合(%)	46.6	43.3	40.3	43.3	38.6	39.9	51.0	44.5	42.3	48.0	45.0	47.9	44.9	

※ 全数には臨時・季節を含み、うち常用はパートを含まない。

### ④産業別新規求人の状況

◎ 10月の新規求人（パートを含む）を産業別にみると、【情報通信業】【宿泊・飲食サービス業】【公務・その他】を除き前年同月を上回り、全数では31.7%（461人）増となった。

産業別	新規求人数全数			うちパート		
	3年10月	2年10月	前年比(%)	3年10月	2年10月	前年比(%)
<b>合計</b>	<b>1,917</b>	<b>1,456</b>	<b>31.7</b>	<b>661</b>	<b>515</b>	<b>28.3</b>
<b>D 建設業</b>	<b>145</b>	<b>130</b>	<b>11.5</b>	<b>12</b>	<b>15</b>	<b>▲20.0</b>
<b>E 製造業</b>	<b>487</b>	<b>290</b>	<b>67.9</b>	<b>147</b>	<b>110</b>	<b>33.6</b>
09・10食料品・飲料	182	140	30.0	95	74	28.4
15 印刷・同関連	4	1	300.0	1	0	-
18 プラスチック	27	6	350.0	6	0	-
24 金属製品	33	9	266.7	3	2	50.0
25 はん用機械器具	31	9	244.4	2	0	-
26 生産用機械器具	47	42	11.9	2	13	▲84.6
27 業務用機械器具	3	1	200.0	2	0	-
28 電子部品・デバイス・電子回路	7	16	▲56.3	1	10	▲90.0
29 電気機械器具	55	24	129.2	10	6	66.7
30 情報通信機械 器具	13	8	62.5	5	1	400.0
31 輸送用機械器具	45	13	246.2	2	1	100.0
<b>G 情報通信業</b>	<b>49</b>	<b>57</b>	<b>▲14.0</b>	<b>15</b>	<b>24</b>	<b>▲37.5</b>
<b>H 運輸業・郵便業</b>	<b>97</b>	<b>51</b>	<b>90.2</b>	<b>42</b>	<b>15</b>	<b>180.0</b>
<b>I 卸売業・小売業</b>	<b>169</b>	<b>145</b>	<b>16.6</b>	<b>47</b>	<b>46</b>	<b>2.2</b>
<b>JK 金融・保険・不動産業</b>	<b>18</b>	<b>18</b>	<b>0.0</b>	<b>3</b>	<b>0</b>	<b>-</b>
<b>M 宿泊・飲食サービス業</b>	<b>84</b>	<b>103</b>	<b>▲18.4</b>	<b>62</b>	<b>66</b>	<b>▲6.1</b>
76 飲食店	39	59	▲33.9	23	26	▲11.5
<b>N 生活関連サービス・娯楽業</b>	<b>73</b>	<b>69</b>	<b>5.8</b>	<b>28</b>	<b>27</b>	<b>3.7</b>
78 洗濯・理容・美容・浴場	37	20	85.0	17	4	325.0
<b>O 教育学習支援業</b>	<b>25</b>	<b>9</b>	<b>177.8</b>	<b>14</b>	<b>8</b>	<b>75.0</b>
<b>P 医療・福祉</b>	<b>298</b>	<b>239</b>	<b>24.7</b>	<b>138</b>	<b>96</b>	<b>43.8</b>
85 社会保険・社会福祉・介護事業	185	156	18.6	94	61	54.1
<b>R サービス業</b>	<b>389</b>	<b>254</b>	<b>53.1</b>	<b>109</b>	<b>47</b>	<b>131.9</b>
91 職業紹介・労働者派遣業	214	151	41.7	14	6	133.3
<b>その他の産業</b>	<b>83</b>	<b>91</b>	<b>▲8.8</b>	<b>44</b>	<b>61</b>	<b>▲27.9</b>

※ その他の産業には、「A・B農・林・漁業」「C鉱業・砕石業・砂利採取業」「F電気・ガス・熱供給・水道」「L学術研究・専門・技術サービス」「Q複合サービス」「S・T公務」を含みます。

## ⑤新規求職者の推移

◎ 10月の新規求職者数は718人で、前月比3.5%（24人）増、前年同月比3.9%（27人）増であった。

		2.10	2.11	2.12	3.1	3.2	3.3	3.4	3.5	3.6	3.7	3.8	3.9	3.10
新規求職者数	全数	691	599	523	716	696	743	851	621	760	590	669	694	718
	(前年比(%))	(▲5.6)	(▲13.1)	(▲16.3)	(▲13.4)	(▲8.3)	(▲2.5)	(▲7.3)	(1.3)	(▲5.4)	(▲22.9)	(10.4)	(3.4)	(3.9)
	うち 常用	396	357	313	424	404	452	451	344	440	362	422	430	431
(前年比(%))	(▲13.3)	(▲13.6)	(▲22.1)	(▲11.5)	(▲14.0)	(▲7.4)	(▲16.8)	(▲9.0)	(▲8.1)	(▲25.5)	(9.9)	(7.8)	(8.8)	
うち パート	295	232	177	279	292	290	399	277	318	227	246	263	282	
(前年比(%))	(7.7)	(▲13.4)	(▲6.8)	(▲15.5)	(1.0)	(6.6)	(7.0)	(18.9)	(▲0.9)	(▲17.5)	(11.8)	(▲1.9)	(▲4.4)	

※ 全数には臨時・季節を含み、うち常用はパートを含まない。

## ⑥新規求職者の態様別状況の推移

◎ 10月の新規常用求職者数は、前年同月比8.8%（35人）増となった。うち在職者は9.8%（13人）増、離職者は6.3%（15人）増であった。

		2.10	2.11	2.12	3.1	3.2	3.3	3.4	3.5	3.6	3.7	3.8	3.9	3.10
求職者		396	357	313	424	404	452	451	344	440	362	422	430	431
(前年比(%))		(▲13.3)	(▲13.6)	(▲22.1)	(▲11.5)	(▲14.0)	(▲7.4)	(▲16.8)	(▲9.0)	(▲8.1)	(▲25.5)	(9.9)	(7.8)	(8.8)
在職者		132	125	108	148	177	185	144	119	190	140	164	177	145
(前年比)		(▲16.5)	(▲25.1)	(▲31.2)	(▲28.2)	(▲20.6)	(▲5.1)	(4.3)	(17.8)	(32.9)	(▲11.9)	(46.4)	(37.2)	(9.8)
離職者		238	202	186	242	194	222	268	192	222	200	235	223	253
(前年比(%))		(▲14.1)	(▲7.3)	(▲13.9)	(▲4.3)	(▲9.8)	(▲7.9)	(▲27.2)	(▲22.9)	(▲22.6)	(▲29.8)	(▲1.3)	(▲3.9)	(6.3)
定年		8	6	8	8	5	11	19	4	3	6	6	5	11
(前年比(%))		(33.3)	(▲33.3)	(14.3)	(60.0)	(▲28.6)	(37.5)	(35.7)	(▲55.6)	(▲50.0)	(▲25.0)	(0.0)	(▲44.4)	(37.5)
事業主都合		75	56	48	61	44	42	68	42	51	42	53	43	87
(前年比(%))		(36.4)	(30.2)	(▲21.3)	(▲4.7)	(18.9)	(0.0)	(▲29.9)	(▲42.5)	(▲42.7)	(▲57.6)	(▲30.3)	(▲25.9)	(16.0)
自己都合		148	134	123	171	138	164	176	141	159	144	174	171	146
(前年比(%))		(▲29.9)	(▲16.3)	(▲15.2)	(▲2.8)	(▲15.9)	(▲10.9)	(▲28.5)	(▲10.2)	(▲13.1)	(▲16.8)	(16.0)	(6.9)	(▲1.4)
無業者		26	30	19	34	33	45	39	33	28	22	23	30	33
(前年比(%))		(18.2)	(7.1)	(▲34.5)	(70.0)	(3.1)	(▲13.5)	(8.3)	(17.9)	(▲42.9)	(▲47.6)	(▲32.4)	(▲21.1)	(26.9)

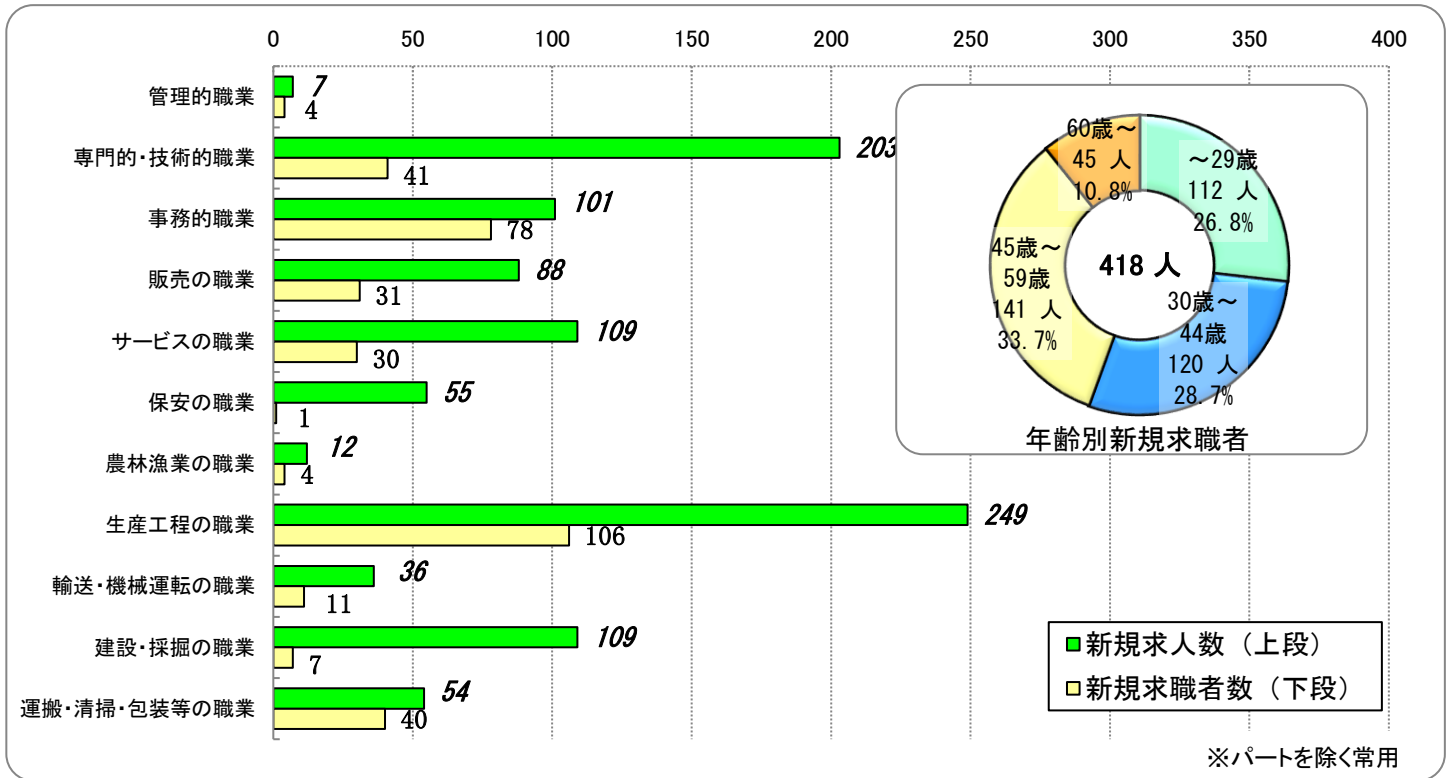
※ パートタイムを除く常用

※ 離職者は、「前職雇用者」と「前職自営、その他」(表中では省略)に分けられる。「前職雇用者」は、離職理由別に「定年」「事業主都合」「自己都合」「不明」(表中では省略)に区分される。このため内訳の計と離職者数欄の数値は一致しない。

※ 無業者とは、家事、育児等従事者及び離職後1年を超えて求職活動をしていない者をいう。

## ⑦職業別新規求人・求職の状況及び年齢別新規求職の状況

◎ 10月の新規求人・求職者数を職種別にみると、すべての職種で求人数が求職者数を上回った。  
年齢別では45歳以上の求職者が44.5%を占めている。



## ⑧月間有効求人・求職の推移

◎ 10月の月間有効求人数は、前年同月比37.2%（1318人）増、月間有効求職者数は2.9%（101人）減であった。

	2.10	2.11	2.12	3.1	3.2	3.3	3.4	3.5	3.6	3.7	3.8	3.9	3.10
月間有効求人数	3,541	3,624	3,888	4,226	4,439	4,748	4,500	4,365	4,390	4,468	4,577	4,582	<b>4,859</b>
(前年比%)	(▲26.3)	(▲22.5)	(▲14.6)	(▲4.2)	(▲1.0)	(13.5)	(25.4)	(47.0)	(46.4)	(39.1)	(41.2)	(34.3)	(37.2)
月間有効求職者数	3,480	3,348	3,150	3,177	3,202	3,343	3,385	3,393	3,403	3,302	3,301	3,273	<b>3,379</b>
(前年比%)	(15.0)	(10.3)	(8.7)	(5.5)	(1.0)	(3.9)	(5.0)	(7.6)	(3.8)	(▲1.8)	(▲3.2)	(▲6.1)	(▲2.9)

※ パートを含む全数

## 2 就職の状況

◎ 10月の就職者数は、前年同月比12.1%（36人）減の、262人であった。

	2.10	2.11	2.12	3.1	3.2	3.3	3.4	3.5	3.6	3.7	3.8	3.9	3.10
全数	298	226	190	213	242	382	261	237	247	234	210	253	<b>262</b>
(前年比%)	(22.6)	(0.4)	(▲15.2)	(4.9)	(▲1.2)	(7.9)	(16.5)	(16.2)	(▲1.2)	(▲4.9)	(1.9)	(▲5.6)	(▲12.1)
うち常用	127	107	94	112	125	174	121	121	113	104	108	147	<b>146</b>
(前年比%)	(5.0)	(▲20.7)	(▲24.2)	(▲6.7)	(10.6)	(▲1.7)	(5.2)	(17.5)	(1.8)	(▲11.9)	(12.5)	(5.0)	(15.0)
うちパート	161	111	87	95	112	203	134	113	127	122	97	98	<b>110</b>
(前年比%)	(40.0)	(32.1)	(▲6.5)	(25.0)	(▲9.7)	(22.3)	(24.1)	(17.7)	(▲7.3)	(0.0)	(▲9.3)	(▲21.6)	(▲31.7)

※ うち常用にパートは含まない

### 3 人員整理の状況

◎ 10月中の1件あたり10人以上の人員整理は0件であった。  
事業主都合の離職者は、前年同月比47.4%（9人）減であった。

#### ①人員整理状況(1件あたり10人以上)

	2.10	2.11	2.12	3.1	3.2	3.3	3.4	3.5	3.6	3.7	3.8	3.9	3.10
件数	0	1	0	0	0	1	0	1	2	1	1	0	0
人数	0	14	0	0	0	26	0	39	26	32	213	0	0

#### ②事業主都合による離職の推移(雇用保険被保険者資格喪失データ)

	2.10	2.11	2.12	3.1	3.2	3.3	3.4	3.5	3.6	3.7	3.8	3.9	3.10
人数	19	29	32	27	11	24	57	18	63	34	11	23	10
(前年比(%))	(▲20.8)	(16.0)	(52.4)	(▲73.5)	(▲15.4)	(▲11.1)	(▲32.1)	(▲60.0)	(110.0)	(▲2.9)	(▲70.3)	(109.1)	(▲47.4)

※ 特例被保険者を除く

### 4 雇用保険の状況

◎ 10月末の適用事業所数は、3,375事業所、被保険者数は64,528人となっており大きな変化はない。  
基本手当受給者数は800人で、前月比6.1%（46人）増となったが、前年同月比では18.4%（180人）減となり12ヶ月連続で前年同月を下回った。

	2.10	2.11	2.12	3.1	3.2	3.3	3.4	3.5	3.6	3.7	3.8	3.9	3.10
事業所 月末現在数	3,352	3,354	3,360	3,366	3,366	3,369	3,373	3,381	3,383	3,387	3,398	3,373	3,375
(前年比(%))	(0.2)	(0.1)	(0.3)	(0.4)	(0.3)	(0.4)	(0.5)	(0.9)	(0.8)	(0.7)	(0.9)	(0.7)	(0.7)
資格取得数	689	546	578	616	594	662	1,503	1,117	779	657	662	713	879
資格喪失数	907	554	590	736	562	761	1,599	669	745	708	592	880	870
被保険者 月末現在数	64,800	64,779	64,758	64,642	64,672	64,557	64,681	64,898	64,911	64,685	64,750	64,568	64,528
(前年比(%))	(▲0.3)	(▲0.2)	(▲0.2)	(0.0)	(0.0)	(▲0.1)	(1.1)	(0.2)	(▲0.8)	(▲0.9)	(▲0.6)	(▲0.7)	(▲0.4)
受給資格 決定件数	213	152	156	192	148	183	274	195	197	154	195	206	266
(前年比(%))	(▲10.9)	(▲19.1)	(▲3.7)	(▲20.3)	(▲6.9)	(▲10.3)	(▲13.6)	(▲30.4)	(▲25.7)	(▲33.9)	(▲3.9)	(0.0)	(24.9)
基本手当 受給者数	980	808	824	757	676	681	644	710	734	773	764	754	800
(前年比(%))	(25.0)	(▲0.7)	(▲6.9)	(▲16.8)	(▲16.9)	(▲18.6)	(▲6.7)	(▲18.3)	(▲28.4)	(▲28.1)	(▲28.3)	(▲28.3)	(▲18.4)

# 求人求職・賃金の状況

ハローワーク上田  
令和3年10月分

## ○求人求職の状況

職業別	年齢別	フルタイム（常用）						パートタイム（常用）					
		合計	～24歳	25歳～	35歳～	45歳～	55歳～	合計	～24歳	25歳～	35歳～	45歳～	55歳～
合計	求人募集数	2,664	334	880	581	538	331	1,286	57	190	247	234	558
	求職者数	1,923	223	469	377	445	409	1,406	56	206	242	246	656
	求人倍率	1.39	1.50	1.88	1.54	1.21	0.81	0.91	1.02	0.92	1.02	0.95	0.85
専門・技術的職業	求人募集数	554	77	193	120	106	58	183	4	42	52	28	57
	求職者数	197	23	58	39	42	35	144	3	30	37	20	54
	求人倍率	2.81	3.35	3.33	3.08	2.52	1.66	1.27	1.33	1.40	1.41	1.40	1.06
事務的職業	求人募集数	266	41	105	62	37	21	134	3	28	34	24	45
	求職者数	397	46	119	80	78	74	301	7	57	71	50	116
	求人倍率	0.67	0.89	0.88	0.78	0.47	0.28	0.45	0.43	0.49	0.48	0.48	0.39
販売の職業	求人募集数	283	32	121	54	46	30	81	5	21	18	17	20
	求職者数	135	11	41	20	29	34	75	4	18	16	15	22
	求人倍率	2.10	2.91	2.95	2.70	1.59	0.88	1.08	1.25	1.17	1.13	1.13	0.91
サービスの職業	求人募集数	332	41	101	56	90	44	357	17	41	81	52	166
	求職者数	175	18	44	25	48	40	166	7	17	34	22	86
	求人倍率	1.90	2.28	2.30	2.24	1.88	1.10	2.15	2.43	2.41	2.38	2.36	1.93
保安の職業	求人募集数	106	0	18	0	33	55	43	0	0	13	30	30
	求職者数	7	0	1	0	2	4	5	0	0	0	1	4
	求人倍率	15.14	-	18.00	-	16.50	13.75	8.60	-	-	-	30.00	7.50
生産工程の職業	求人募集数	597	91	198	162	97	49	116	9	18	21	29	39
	求職者数	367	43	94	86	86	58	138	10	20	23	32	53
	求人倍率	1.63	2.12	2.11	1.88	1.13	0.84	0.84	0.90	0.90	0.91	0.91	0.74
輸送・機械運転の職業	求人募集数	119	3	16	26	43	31	23	0	0	0	1	22
	求職者数	65	1	6	10	21	27	23	0	0	0	1	22
	求人倍率	1.83	3.00	2.67	2.60	2.05	1.15	1.00	-	-	-	1.00	1.00
建設・採掘の職業	求人募集数	233	16	90	59	46	22	15	1	0	0	0	14
	求職者数	32	2	11	7	7	5	5	0	0	0	0	5
	求人倍率	7.28	8.00	8.18	8.43	6.57	4.40	3.00	-	-	-	-	2.80
運搬・清掃等の職業	求人募集数	125	28	26	26	28	17	328	17	40	40	69	162
	求職者数	248	39	37	39	67	66	329	16	38	38	65	172
	求人倍率	0.50	0.72	0.70	0.67	0.42	0.26	1.00	1.06	1.05	1.05	1.06	0.94

## ○求人募集賃金・求職者希望賃金情報

職業・年齢別	求人・求職別	フルタイム（常用）			パートタイム（常用）		
		求人募集賃金		求職者希望賃金	求人募集賃金		求職者希望賃金
		上限平均	下限平均		上限平均	下限平均	
合計		255,831	192,592	196,729	1,082	980	934
職業別	管理的職業	310,117	237,933	302,500	0	0	0
	専門・技術的職業	277,892	209,639	225,278	1,320	1,164	1,114
	事務的職業	233,410	179,448	181,600	1,031	931	908
	販売の職業	277,611	202,016	212,581	1,089	926	896
	サービスの職業	230,150	185,191	192,333	1,066	968	907
	保安の職業	203,305	167,543	200,000	1,181	938	0
	農林漁業	273,440	184,387	233,333	1,000	900	875
	生産工程の職業	242,186	179,367	193,229	992	927	941
	輸送・機械運転の職業	289,269	214,948	236,364	1,172	1,033	1,000
	建設・採掘の職業	310,544	207,801	208,333	1,097	1,033	0
年齢別	運搬・清掃等の職業	221,961	183,877	184,375	979	923	899
	24歳以下	255,461	191,530	179,459	1,081	978	913
	25～34歳	255,991	191,686	196,000	1,081	977	946
	35～44歳	259,493	193,348	202,267	1,081	977	916
	45～54歳	259,480	195,611	212,371	1,081	978	917
	55歳以上	245,667	191,463	180,135	1,083	985	941

注1 求人募集数・求職者数・求人倍率は、正式にはそれぞれ有効求人数・有効求職者数・有効求人倍率といいます。

2 求人倍率は、求職者1人あたりの求人募集数を意味しています。

3 「職業」の合計欄には、「管理職」「農林漁業職」「職業分類不能」を含みます。

4 年齢別の求人募集数・求人倍率は、**求人数均等配分方式（求人数を対象年齢に相当する各年齢階級に均等に配分する算出方法）**により計算しています。

5 「求人募集賃金」は、1カ月間に受理した求人賃金（「常用」については基本給＋定期的に支払われる手当、時間外手当含まず。「常用的パート」については基本給。）の平均値です。

6 「求職者希望賃金」は、1カ月間に新たに求職申込をした者の希望賃金の平均値です。

7 「常用」とは、雇用期間に定めがないもの、又は、雇用期間が4か月以上のものになります。