

業 務 月 報

令和3年 4月分

上田公共職業安定所
☎0268-23-8609

- ◎ 4月の有効求人倍率（全数）は、1.33倍で前月を0.09ポイントを下回り、前年同月を0.22ポイント上回った。
- ◎ 新規求人数は1509人で、前月比15.2%減、前年同月比29.8%増となった。
- ◎ 新規求職者数は851人で、前月比14.5%増、前年同月比7.3%減となった。

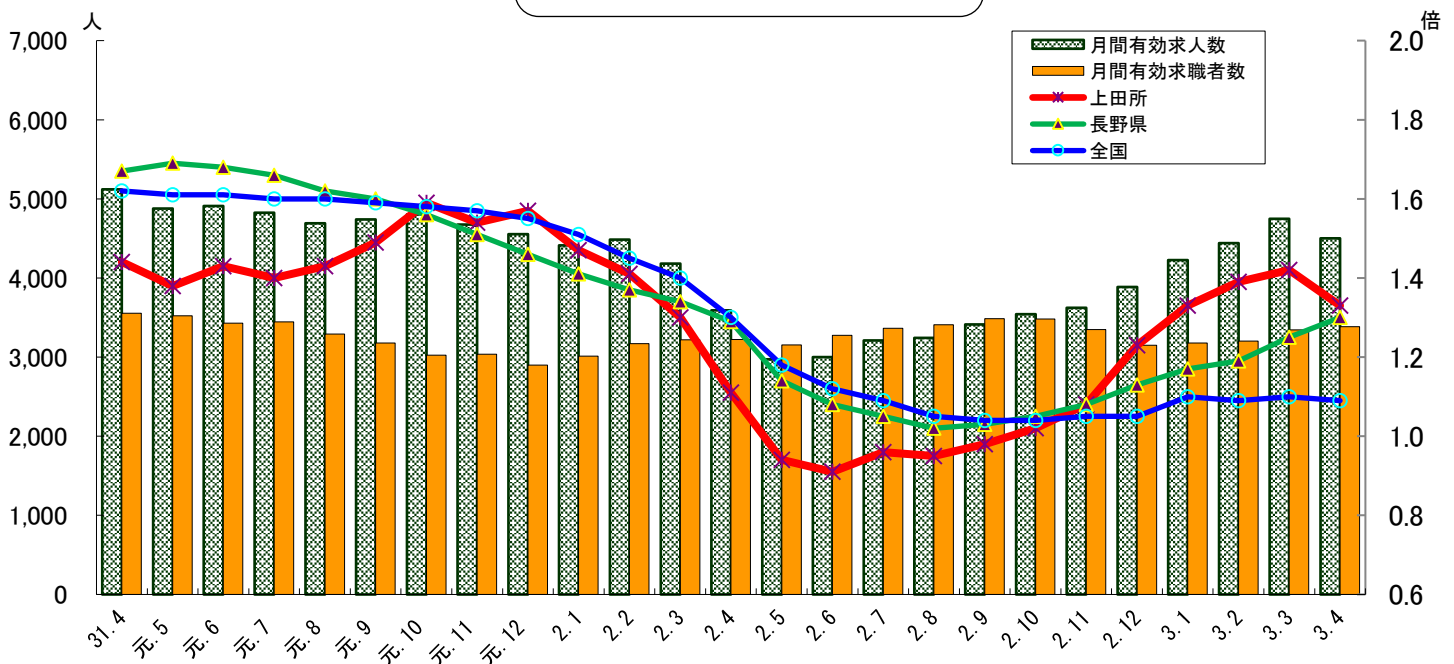
1 求人・求職の状況

①有効求人倍率の推移

令和3年4月分

長野県 1.30倍（全国12位）

全 国 1.09倍



※ 全国及び長野県は季節調整値です。なお、ハローワーク上田は実数値です。
※ 季節調整値の再計算が行われ、令和2年12月以前の全国及び長野県の数値は改定されています。

	5月	6月	7月	8月	9月	10月	11月	12月	1月	2月	3月	4月
最近年	0.94	0.91	0.96	0.95	0.98	1.02	1.08	1.23	1.33	1.39	1.42	1.33
前年	1.38	1.43	1.40	1.43	1.49	1.59	1.54	1.57	1.47	1.41	1.30	1.11

②地域別有効求人倍率

- ◎ 地域別に見た有効求人倍率（全数）は飯山所、大町所を除き1倍を上回っている。
- また、県内4ブロックでは、東信が1.34倍と最も高かった。

地域別 安定所別	北信 (1.21)				東信 (1.34)		中信 (1.11)			南信 (1.18)		
	長野	篠ノ井	飯山	須坂	上田	佐久	松本	木曾福島	大町	飯田	伊那	諏訪
全数 (前年比ポイント)	1.28 (▲0.16)	1.24 (0.09)	0.95 (0.08)	1.14 (0.10)	1.33 (0.22)	1.35 (▲0.07)	1.13 (▲0.03)	1.43 (0.05)	0.82 (0.00)	1.19 (0.12)	1.12 (0.04)	1.21 (▲0.01)
うち常用 (前年比ポイント)	1.16 (▲0.20)	1.18 (0.06)	0.92 (0.10)	1.05 (0.09)	1.09 (0.09)	1.26 (▲0.10)	0.97 (▲0.07)	1.30 (0.04)	0.83 (▲0.02)	1.11 (0.12)	0.99 (▲0.03)	1.13 (▲0.06)

※ 新規学卒を除く全数。
※ 地域名の()内は地域別の有効求人倍率。
※ 「うち常用・パート」とは臨時・季節を除く。

③新規求人数の推移

◎ 4月の新規求人数は1509人で、前月比15.2%（271人）減、前年同月比29.8%（346人）増となった。
うち常用では前年同月比27.1%（191人）増、うちパートでは31.4%（119人）増となった。

		2.4	2.5	2.6	2.7	2.8	2.9	2.10	2.11	2.12	3.1	3.2	3.3	3.4
新規求人数	全数	1,163	977	1,171	1,399	1,100	1,228	1,456	1,330	1,424	1,711	1,603	1,780	1,509
	(前年比%)	(▲41.4)	(▲40.6)	(▲27.3)	(▲26.6)	(▲28.8)	(▲20.7)	(▲22.2)	(▲14.1)	(▲1.2)	(▲0.7)	(1.5)	(40.5)	(29.8)
	うち常用	705	595	663	848	705	690	820	685	712	877	783	849	896
	(前年比%)	(▲25.1)	(▲31.0)	(▲27.1)	(▲5.5)	(▲11.0)	(▲19.6)	(▲7.7)	(▲11.5)	(▲14.8)	(4.9)	(3.7)	(26.7)	(27.1)
	うちパート	379	321	445	448	357	453	515	512	441	719	618	695	498
	(前年比%)	(▲49.9)	(▲43.0)	(▲13.8)	(▲38.0)	(▲37.5)	(▲13.9)	(▲30.9)	(▲11.9)	(3.8)	(▲5.0)	(▲14.3)	(39.0)	(31.4)
常用のうち正社員	614	480	537	651	598	597	679	576	574	741	618	711	769	
(前年比%)	(▲20.7)	(▲29.1)	(▲27.1)	(▲13.0)	(▲5.1)	(▲15.0)	(▲8.7)	(▲11.5)	(▲12.0)	(5.3)	(9.0)	(32.6)	(25.2)	
全数に占める 正社員の割合(%)	52.8	49.1	45.9	46.5	54.4	48.6	46.6	43.3	40.3	43.3	38.6	39.9	51.0	

※ 全数には臨時・季節を含み、うち常用はパートを含まない。

④産業別新規求人の状況

◎ 4月の新規求人（パートを含む）を産業別にみると、「金融・保険・不動産業」「宿泊・飲食サービス業」「医療・福祉」「公務・その他」を除き前年同月を上回り、全数では29.8%（346人）増となった。

産業別	新規求人数全数			うちパート		
	3年4月	2年4月	前年比(%)	3年4月	2年4月	前年比(%)
合計	1,509	1,163	29.8	498	379	31.4
D 建設業	135	115	17.4	4	2	100.0
E 製造業	285	183	55.7	67	35	91.4
09・10食料品・飲料	76	44	72.7	28	17	64.7
15 印刷・同関連	1	2	▲50.0	0	2	▲100.0
18 プラスチック	18	15	20.0	2	0	-
24 金属製品	30	20	50.0	3	3	0.0
25 はん用機械器具	29	12	141.7	5	0	-
26 生産用機械器具	41	16	156.3	6	1	500.0
27 業務用機械器具	1	3	▲66.7	0	1	▲100.0
28 電子部品・デバイス・電子回路	0	21	▲100.0	0	2	▲100.0
29 電気機械器具	45	26	73.1	14	4	250.0
30 情報通信機械 器具	3	4	▲25.0	3	2	50.0
31 輸送用機械器具	17	8	112.5	2	0	-
G 情報通信業	65	52	25.0	26	19	36.8
H 運輸業・郵便業	70	18	288.9	30	3	900.0
I 卸売業・小売業	156	144	8.3	47	43	9.3
JK 金融・保険・不動産業	15	16	▲6.3	0	4	▲100.0
M 宿泊・飲食サービス業	49	100	▲51.0	30	58	▲48.3
76 飲食店	36	84	▲57.1	20	47	▲57.4
N 生活関連サービス・娯楽業	82	49	67.3	34	17	100.0
78 洗濯・理容・美容・浴場	31	25	24.0	10	5	100.0
O 教育学習支援業	21	5	320.0	14	3	366.7
P 医療・福祉	267	270	▲1.1	116	125	▲7.2
85 社会保険・社会福祉・介護事業	170	149	14.1	81	64	26.6
R サービス業	308	152	102.6	93	23	304.3
91 職業紹介・労働者派遣業	145	117	23.9	5	9	▲44.4
その他の産業	56	59	▲5.1	37	47	▲21.3

※ その他の産業には、「A・B農・林・漁業」「C鉱業・砕石業・砂利採取業」「F電気・ガス・熱供給・水道」「L学術研究・専門・技術サービス」「Q複合サービス」「S・T公務」を含みます。

⑤新規求職者の推移

◎ 4月の新規求職者数は851人で、前月比14.5%（108人）増、前年同月比7.3%（67人）減であった。

		2.4	2.5	2.6	2.7	2.8	2.9	2.10	2.11	2.12	3.1	3.2	3.3	3.4
新規求職者数	全数	918	613	803	765	606	671	691	599	523	716	696	743	851
	(前年比(%))	(▲8.8)	(▲24.9)	(2.8)	(▲1.7)	(▲10.1)	(▲13.8)	(▲5.6)	(▲13.1)	(▲16.3)	(▲13.4)	(▲8.3)	(▲2.5)	(▲7.3)
	うち 常用	542	378	479	486	384	399	396	357	313	424	404	452	451
	(前年比(%))	(▲1.8)	(▲25.4)	(▲4.8)	(▲2.8)	(▲13.3)	(▲20.2)	(▲13.3)	(▲13.6)	(▲22.1)	(▲11.5)	(▲14.0)	(▲7.4)	(▲16.8)
うち パート	373	233	321	275	220	268	295	232	177	279	292	290	399	
(前年比(%))	(▲17.5)	(▲24.4)	(16.7)	(▲0.7)	(▲4.3)	(▲2.5)	(7.7)	(▲13.4)	(▲6.8)	(▲15.5)	(1.0)	(6.6)	(7.0)	

※ 全数には臨時・季節を含み、うち常用はパートを含まない。

⑥新規求職者の態様別状況の推移

◎ 4月の新規常用求職者数は、前年同月比16.8%（91人）減となった。うち在職者は4.3%（6人）増、離職者は27.2%（100人）減であった。

		2.4	2.5	2.6	2.7	2.8	2.9	2.10	2.11	2.12	3.1	3.2	3.3	3.4
求職者	542	378	479	486	384	399	396	357	313	424	404	452	451	
	(前年比(%))	(▲1.8)	(▲25.4)	(▲4.8)	(▲2.8)	(▲13.3)	(▲20.2)	(▲13.3)	(▲13.6)	(▲22.1)	(▲11.5)	(▲14.0)	(▲7.4)	(▲16.8)
	在職者	138	101	143	159	112	129	132	125	108	148	177	185	144
	(前年比)	(▲18.3)	(▲45.4)	(▲32.9)	(▲16.8)	(▲37.8)	(▲32.1)	(▲16.5)	(▲25.1)	(▲31.2)	(▲28.2)	(▲20.6)	(▲5.1)	(4.3)
	離職者	368	249	287	285	238	232	238	202	186	242	194	222	268
	(前年比(%))	(10.2)	(▲14.4)	(12.5)	(4.8)	(1.3)	(▲13.1)	(▲14.1)	(▲7.3)	(▲13.9)	(▲4.3)	(▲9.8)	(▲7.9)	(▲27.2)
	定年	14	9	6	8	6	9	8	6	8	8	5	11	19
	(前年比(%))	(▲56.3)	(▲18.2)	(▲33.3)	(▲11.1)	(▲14.3)	(28.6)	(33.3)	(▲33.3)	(14.3)	(60.0)	(▲28.6)	(37.5)	(35.7)
	事業主都合	97	73	89	99	76	58	75	56	48	61	44	42	68
	(前年比(%))	(27.6)	(▲11.0)	(32.8)	(32.0)	(58.3)	(3.6)	(36.4)	(30.2)	(▲21.3)	(▲4.7)	(18.9)	(0.0)	(▲29.9)
自己都合	246	157	183	173	150	160	148	134	123	171	138	164	176	
(前年比(%))	(12.3)	(▲17.8)	(7.6)	(▲2.8)	(▲13.3)	(▲18.8)	(▲29.9)	(▲16.3)	(▲15.2)	(▲2.8)	(▲15.9)	(▲10.9)	(▲28.5)	
無業者	36	28	49	42	34	38	26	30	19	34	33	45	39	
(前年比(%))	(▲26.5)	(▲9.7)	(40.0)	(13.5)	(21.4)	(▲11.6)	(18.2)	(7.1)	(▲34.5)	(70.0)	(3.1)	(▲13.5)	(8.3)	

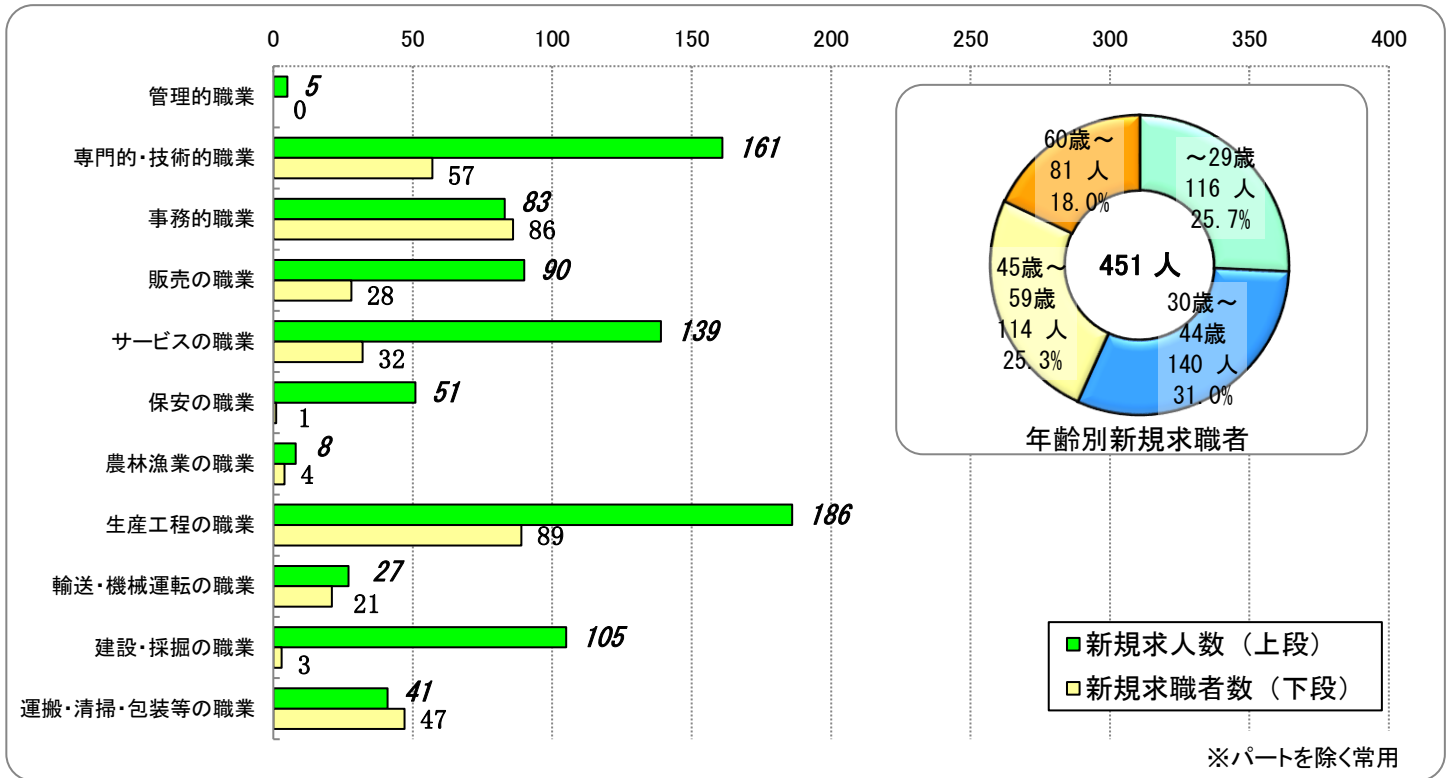
※ パートタイムを除く常用

※ 離職者は、「前職雇用者」と「前職自営、その他」(表中では省略)に分けられる。「前職雇用者」は、離職理由別に「定年」「事業主都合」「自己都合」「不明」(表中では省略)に区分される。このため内訳の計と離職者数欄の数値は一致しない。

※ 無業者とは、家事、育児等従事者及び離職後1年を超えて求職活動をしていない者をいう。

⑦職業別新規求人・求職の状況及び年齢別新規求職の状況

◎ 4月の新規求人・求職者数を職種別にみると「事務的職業」「運搬・清掃・包装等の職業」を除き、求人数が求職者数を上回った。
年齢別では45歳以上の求職者が43.2%を占めている。



⑧月間有効求人・求職の推移

◎ 4月の月間有効求人数は、前年同月比25.4% (911人) 増、月間有効求職者数は5% (162人) 増であった。

	2.4	2.5	2.6	2.7	2.8	2.9	2.10	2.11	2.12	3.1	3.2	3.3	3.4
月間有効求人数	3,589	2,970	2,998	3,212	3,242	3,412	3,541	3,624	3,888	4,226	4,439	4,748	4,500
(前年比%)	(▲29.9)	(▲39.1)	(▲38.9)	(▲33.4)	(▲30.9)	(▲28.0)	(▲26.3)	(▲22.5)	(▲14.6)	(▲4.2)	(▲1.0)	(13.5)	(25.4)
月間有効求職者数	3,223	3,154	3,277	3,363	3,410	3,484	3,480	3,348	3,150	3,177	3,202	3,343	3,385
(前年比%)	(▲9.4)	(▲10.5)	(▲4.4)	(▲2.4)	(3.6)	(9.7)	(15.0)	(10.3)	(8.7)	(5.5)	(1.0)	(3.9)	(5.0)

※ パートを含む全数

2 就職の状況

◎ 4月の就職者数は、前年同月比16.5% (37人) 増の、261人であった。

	2.4	2.5	2.6	2.7	2.8	2.9	2.10	2.11	2.12	3.1	3.2	3.3	3.4
全数	224	204	250	246	206	268	298	226	190	213	242	382	261
(前年比%)	(▲28.0)	(▲28.9)	(▲12.6)	(▲11.5)	(▲21.1)	(▲4.6)	(22.6)	(0.4)	(▲15.2)	(4.9)	(▲1.2)	(7.9)	(16.5)
うち常用	115	103	111	118	96	140	127	107	94	112	125	174	121
(前年比%)	(▲29.4)	(▲30.4)	(▲23.4)	(▲26.3)	(▲31.4)	(▲2.8)	(5.0)	(▲20.7)	(▲24.2)	(▲6.7)	(10.6)	(▲1.7)	(5.2)
うちパート	108	96	137	122	107	125	161	111	87	95	112	203	134
(前年比%)	(▲26.5)	(▲28.4)	(0.7)	(11.9)	(▲8.5)	(▲5.3)	(40.0)	(32.1)	(▲6.5)	(25.0)	(▲9.7)	(22.3)	(24.1)

※ うち常用にパートは含まない

3 人員整理の状況

◎ 4月中の1件あたり10人以上の人員整理は0件であった。
事業主都合の離職者は、前年同月比32.1%（27人）減であった。

①人員整理状況(1件あたり10人以上)

	2.4	2.5	2.6	2.7	2.8	2.9	2.10	2.11	2.12	3.1	3.2	3.3	3.4
件数	0	1	0	1	0	0	0	1	0	0	0	1	0
人数	0	19	0	18	0	0	0	14	0	0	0	26	0

②事業主都合による離職の推移(雇用保険被保険者資格喪失データ)

	2.4	2.5	2.6	2.7	2.8	2.9	2.10	2.11	2.12	3.1	3.2	3.3	3.4
人数	84	45	30	35	37	11	19	29	32	27	11	24	57
(前年比(%))	(71.4)	(▲18.2)	(▲41.2)	(▲2.8)	(▲30.2)	(▲50.0)	(▲20.8)	(16.0)	(52.4)	(▲73.5)	(▲15.4)	(▲11.1)	(▲32.1)

※ 特例被保険者を除く

4 雇用保険の状況

◎ 4月末の適用事業所数は、3,373事業所、被保険者数は64,681人で昨年とほぼ同水準で推移している。
基本手当受給者数は644人で前年同月比6.7%（46人）減となっている。

	2.4	2.5	2.6	2.7	2.8	2.9	2.10	2.11	2.12	3.1	3.2	3.3	3.4
事業所 月末現在数	3,357	3,352	3,356	3,363	3,368	3,351	3,352	3,354	3,360	3,366	3,366	3,369	3,373
(前年比(%))	(0.4)	(0.4)	(0.7)	(0.4)	(0.4)	(0.3)	(0.2)	(0.1)	(0.3)	(0.4)	(0.3)	(0.4)	(0.5)
資格取得数	1,068	1,535	1,331	625	460	566	689	546	578	616	594	662	1,503
資格喪失数	1,691	747	668	771	586	641	907	554	590	736	562	761	1,599
被保険者 月末現在数	64,000	64,785	65,460	65,245	65,118	65,020	64,800	64,779	64,758	64,642	64,672	64,557	64,681
(前年比(%))	(▲0.8)	(▲0.5)	(0.5)	(0.0)	(▲0.3)	(▲0.3)	(▲0.3)	(▲0.2)	(▲0.2)	(0.0)	(0.0)	(▲0.1)	(1.1)
受給資格 決定件数	317	280	265	233	203	206	213	152	156	192	148	183	274
(前年比(%))	(▲1.9)	(5.7)	(29.9)	(11.0)	(8.0)	(5.1)	(▲10.9)	(▲19.1)	(▲3.7)	(▲20.3)	(▲6.9)	(▲10.3)	(▲13.6)
基本手当 受給者数	690	869	1,025	1,075	1,065	1,052	980	808	824	757	676	681	644
(前年比(%))	(4.7)	(14.0)	(36.8)	(27.7)	(38.1)	(33.5)	(25.0)	(▲0.7)	(▲6.9)	(▲16.8)	(▲16.9)	(▲18.6)	(▲6.7)

求人求職・賃金の状況

ハローワーク上田
令和3年4月分

○求人求職の状況

職業別	年齢別	フルタイム（常用）						パートタイム（常用）					
		合計	～24歳	25歳～	35歳～	45歳～	55歳～	合計	～24歳	25歳～	35歳～	45歳～	55歳～
合計	求人募集数	2,421	410	673	576	424	338	1,255	63	185	229	202	576
	求職者数	1,908	242	433	382	397	454	1,455	57	202	265	228	703
	求人倍率	1.27	1.69	1.55	1.51	1.07	0.74	0.86	1.11	0.92	0.86	0.89	0.82
専門・技術的職業	求人募集数	462	48	148	117	90	59	175	4	36	40	22	73
	求職者数	201	16	50	44	42	49	158	3	29	32	18	76
	求人倍率	2.30	3.00	2.96	2.66	2.14	1.20	1.11	1.33	1.24	1.25	1.22	0.96
事務的職業	求人募集数	212	33	79	53	31	16	107	2	20	30	20	35
	求職者数	382	43	106	84	80	69	319	7	54	80	53	125
	求人倍率	0.55	0.77	0.75	0.63	0.39	0.23	0.34	0.29	0.37	0.38	0.38	0.28
販売の職業	求人募集数	268	48	107	54	35	24	84	1	20	23	19	21
	求職者数	122	14	31	19	26	32	68	1	15	18	15	19
	求人倍率	2.20	3.43	3.45	2.84	1.35	0.75	1.24	1.00	1.33	1.28	1.27	1.11
サービスの職業	求人募集数	346	61	97	61	87	40	371	33	60	60	60	158
	求職者数	160	23	37	23	41	36	168	14	25	25	25	79
	求人倍率	2.16	2.65	2.62	2.65	2.12	1.11	2.21	2.36	2.40	2.40	2.40	2.00
保安の職業	求人募集数	115	28	0	0	26	61	34	0	0	0	34	34
	求職者数	4	1	0	0	1	2	5	0	0	0	0	5
	求人倍率	28.75	28.00	-	-	26.00	30.50	6.80	-	-	-	-	6.80
生産工程の職業	求人募集数	494	93	150	134	68	49	89	4	13	25	17	30
	求職者数	373	52	85	92	74	70	125	6	17	33	23	46
	求人倍率	1.32	1.79	1.76	1.46	0.92	0.70	0.71	0.67	0.76	0.76	0.74	0.65
輸送・機械運転の職業	求人募集数	123	9	15	30	27	42	31	0	0	0	2	29
	求職者数	79	4	7	13	14	41	21	0	0	0	1	20
	求人倍率	1.56	2.25	2.14	2.31	1.93	1.02	1.48	-	-	-	2.00	1.45
建設・採掘の職業	求人募集数	248	59	49	91	32	17	3	0	0	0	1	2
	求職者数	28	6	5	9	4	4	4	0	0	0	1	3
	求人倍率	8.86	9.83	9.80	10.11	8.00	4.25	0.75	-	-	-	1.00	0.67
運搬・清掃等の職業	求人募集数	112	23	23	16	23	27	342	18	34	50	59	181
	求職者数	237	37	37	26	58	79	332	17	31	46	55	183
	求人倍率	0.47	0.62	0.62	0.62	0.40	0.34	1.03	1.06	1.10	1.09	1.07	0.99

○求人募集賃金・求職者希望賃金情報

職業・年齢別	求人・求職別	フルタイム（常用）		求職者希望賃金	パートタイム（常用）		
		求人募集賃金 上限平均	下限平均		求人募集賃金 上限平均	下限平均	求職者希望賃金
合計		258,045	191,167	198,867	1,056	959	961
職業別	管理的職業	281,200	208,270	0	0	0	1,000
	専門・技術的職業	286,077	206,956	224,364	1,346	1,138	1,227
	事務的職業	244,677	180,466	178,750	991	923	903
	販売の職業	280,655	198,609	214,815	1,050	946	887
	サービスの職業	230,821	185,859	185,517	1,031	947	931
	保安の職業	208,323	176,834	150,000	1,150	942	1,050
	農林漁業	280,000	190,000	220,000	1,019	863	900
	生産工程の職業	239,667	177,883	196,667	1,007	928	898
	輸送・機械運転の職業	270,176	212,951	227,619	1,143	1,043	1,163
	建設・採掘の職業	303,634	202,768	200,000	0	0	900
	運搬・清掃等の職業	213,930	170,423	181,282	932	885	885
年齢別	24歳以下	257,932	189,982	176,667	1,061	960	922
	25～34歳	259,493	190,711	200,900	1,062	961	954
	35～44歳	262,997	191,806	201,705	1,062	962	936
	45～54歳	259,148	194,329	212,368	1,057	960	898
	55歳以上	245,385	189,444	191,607	1,037	950	986

注1 求人募集数・求職者数・求人倍率は、正式にはそれぞれ有効求人数・有効求職者数・有効求人倍率といいます。

2 求人倍率は、求職者1人あたりの求人募集数を意味しています。

3 「職業」の合計欄には、「管理職」「農林漁業職」「職業分類不能」を含みます。

4 年齢別の求人募集数・求人倍率は、**求人数均等配分方式（求人数を対象年齢に相当する各年齢階級に均等に配分する算出方法）**により計算しています。

5 「求人募集賃金」は、1カ月間に受理した求人賃金（「常用」については基本給＋定期的に支払われる手当、時間外手当含まず。「常用的パート」については基本給。）の平均値です。

6 「求職者希望賃金」は、1カ月間に新たに求職申込をした者の希望賃金の平均値です。

7 「常用」とは、雇用期間に定めがないもの、又は、雇用期間が4か月以上のものになります。