

# 業 務 月 報

令和3年 3月分

上田公共職業安定所  
☎0268-23-8609

- ◎ 3月の有効求人倍率（全数）は、1.42倍で前月を0.03ポイント上回り、前年同月を0.12ポイント上回った。
- ◎ 新規求人数は1780人で、前月比11%増、前年同月比40.5%増となった。
- ◎ 新規求職者数は743人で、前月比6.8%増、前年同月比2.5%減となった。

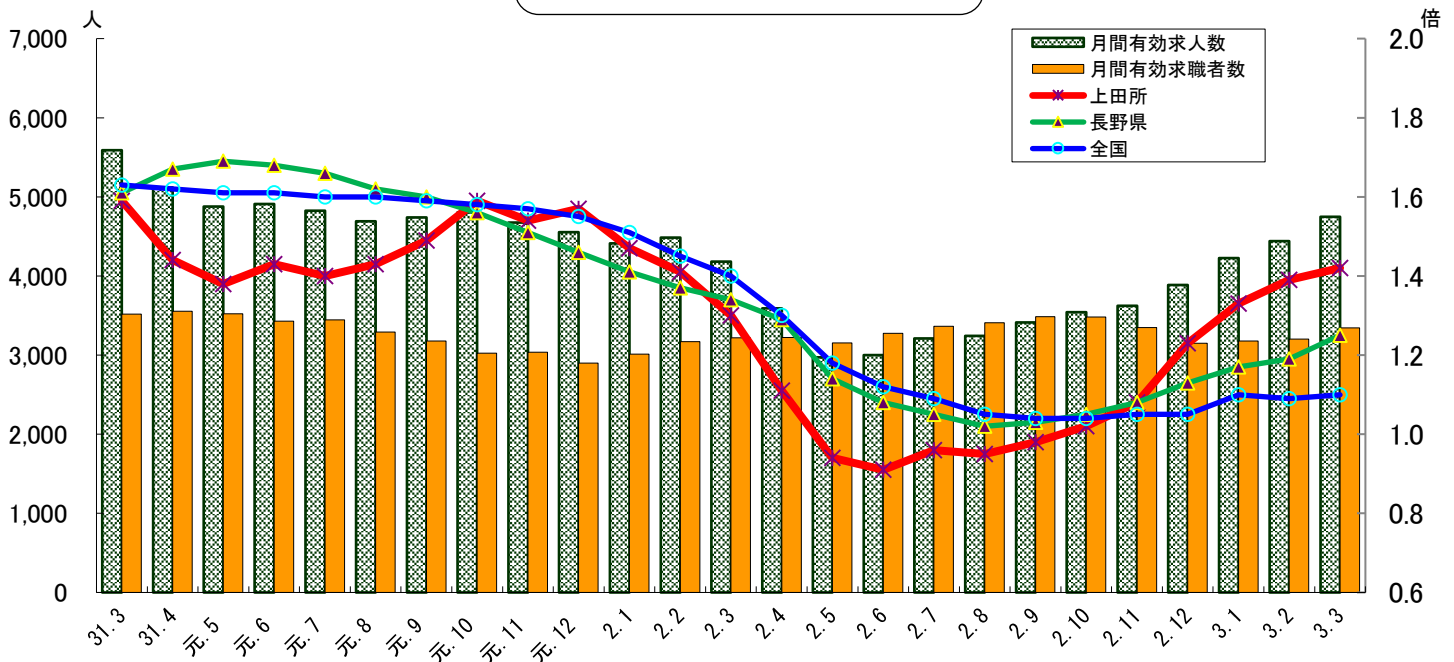
## 1 求人・求職の状況

### ①有効求人倍率の推移

令和3年3月分

長野県 1.25倍（全国15位）

全 国 1.10倍



※ 全国及び長野県は季節調整値です。なお、ハローワーク上田は実数値です。  
※ 季節調整値の再計算が行われ、令和2年12月以前の全国及び長野県の数値は改定されています。

	4月	5月	6月	7月	8月	9月	10月	11月	12月	1月	2月	3月
最近年	1.11	0.94	0.91	0.96	0.95	0.98	1.02	1.08	1.23	1.33	1.39	1.42
前年	1.44	1.38	1.43	1.40	1.43	1.49	1.59	1.54	1.57	1.47	1.41	1.30

### ②地域別有効求人倍率

- ◎ 地域別に見た有効求人倍率（全数）は飯山所、大町所を除き1倍を上回っている。
- また、県内4ブロックでは、東信が1.38倍と最も高かった。

地域別 安定所別	北信 (1.33)				東信 (1.38)		中信 (1.19)			南信 (1.21)		
	長野	篠ノ井	飯山	須坂	上田	佐久	松本	木曾福島	大町	飯田	伊那	諏訪
全数	1.50	1.28	0.98	1.15	1.42	1.35	1.21	1.55	0.91	1.23	1.13	1.26
(前年比ポイント)	(▲0.05)	(▲0.03)	(▲0.04)	(▲0.13)	(0.12)	(▲0.18)	(▲0.17)	(▲0.18)	(▲0.17)	(▲0.06)	(▲0.11)	(▲0.10)
うち常用	1.34	1.22	0.92	1.07	1.13	1.27	1.06	1.44	0.90	1.15	1.01	1.17
(前年比ポイント)	(▲0.07)	(▲0.04)	(0.00)	(▲0.10)	(▲0.04)	(▲0.22)	(▲0.17)	(▲0.11)	(▲0.19)	(▲0.05)	(▲0.16)	(▲0.14)

※ 新規学卒を除く全数。  
※ 地域名の( )内は地域別の有効求人倍率。  
※ 「うち常用・パート」とは臨時・季節を除く。

### ③新規求人数の推移

◎ 3月の新規求人数は1780人で、前月比11%（177人）増、前年同月比40.5%（513人）増となった。  
うち常用では前年同月比26.7%（179人）増、うちパートでは39%（195人）増となった。

		2.3	2.4	2.5	2.6	2.7	2.8	2.9	2.10	2.11	2.12	3.1	3.2	3.3
新規求人数	全数	1,267	1,163	977	1,171	1,399	1,100	1,228	1,456	1,330	1,424	1,711	1,603	1,780
	(前年比%)	(▲22.7)	(▲41.4)	(▲40.6)	(▲27.3)	(▲26.6)	(▲28.8)	(▲20.7)	(▲22.2)	(▲14.1)	(▲1.2)	(▲0.7)	(1.5)	(40.5)
	うち常用	670	705	595	663	848	705	690	820	685	712	877	783	849
	(前年比%)	(▲24.4)	(▲25.1)	(▲31.0)	(▲27.1)	(▲5.5)	(▲11.0)	(▲19.6)	(▲7.7)	(▲11.5)	(▲14.8)	(4.9)	(3.7)	(26.7)
	うちパート	500	379	321	445	448	357	453	515	512	441	719	618	695
	(前年比%)	(▲7.6)	(▲49.9)	(▲43.0)	(▲13.8)	(▲38.0)	(▲37.5)	(▲13.9)	(▲30.9)	(▲11.9)	(3.8)	(▲5.0)	(▲14.3)	(39.0)
常用のうち正社員	536	614	480	537	651	598	597	679	576	574	741	618	711	
(前年比%)	(▲27.2)	(▲20.7)	(▲29.1)	(▲27.1)	(▲13.0)	(▲5.1)	(▲15.0)	(▲8.7)	(▲11.5)	(▲12.0)	(5.3)	(9.0)	(32.6)	
全数に占める 正社員の割合(%)	42.3	52.8	49.1	45.9	46.5	54.4	48.6	46.6	43.3	40.3	43.3	38.6	39.9	

※ 全数には臨時・季節を含み、うち常用はパートを含まない。

### ④産業別新規求人の状況

◎ 3月の新規求人（パートを含む）を産業別にみると、「卸売業・小売業」「金融・保険・不動産業」「生活関連サービス・娯楽業」「医療・福祉」を除き前年同月を上回り、全数では40.5%（513人）増となった。

産業別	新規求人数全数			うちパート		
	3年3月	2年3月	前年比(%)	3年3月	2年3月	前年比(%)
<b>合計</b>	<b>1,780</b>	<b>1,267</b>	<b>40.5</b>	<b>695</b>	<b>500</b>	<b>39.0</b>
<b>D 建設業</b>	<b>136</b>	<b>88</b>	<b>54.5</b>	<b>2</b>	<b>7</b>	<b>▲71.4</b>
<b>E 製造業</b>	<b>326</b>	<b>182</b>	<b>79.1</b>	<b>68</b>	<b>39</b>	<b>74.4</b>
09・10食料品・飲料	47	22	113.6	23	8	187.5
15 印刷・同関連	5	2	150.0	2	0	-
18 プラスチック	14	10	40.0	4	2	100.0
24 金属製品	22	16	37.5	4	1	300.0
25 はん用機械器具	35	18	94.4	2	0	-
26 生産用機械器具	61	36	69.4	10	5	100.0
27 業務用機械器具	5	10	▲50.0	0	5	▲100.0
28 電子部品・デバイス・電子回路	1	1	0.0	0	1	▲100.0
29 電気機械器具	40	15	166.7	9	6	50.0
30 情報通信機械 器具	11	1	1000.0	2	0	-
31 輸送用機械器具	17	16	6.3	1	3	▲66.7
<b>G 情報通信業</b>	<b>38</b>	<b>30</b>	<b>26.7</b>	<b>14</b>	<b>12</b>	<b>16.7</b>
<b>H 運輸業・郵便業</b>	<b>55</b>	<b>54</b>	<b>1.9</b>	<b>17</b>	<b>12</b>	<b>41.7</b>
<b>I 卸売業・小売業</b>	<b>162</b>	<b>169</b>	<b>▲4.1</b>	<b>53</b>	<b>65</b>	<b>▲18.5</b>
<b>JK 金融・保険・不動産業</b>	<b>13</b>	<b>15</b>	<b>▲13.3</b>	<b>5</b>	<b>1</b>	<b>400.0</b>
<b>M 宿泊・飲食サービス業</b>	<b>103</b>	<b>61</b>	<b>68.9</b>	<b>74</b>	<b>38</b>	<b>94.7</b>
76 飲食店	75	42	78.6	62	28	121.4
<b>N 生活関連サービス・娯楽業</b>	<b>37</b>	<b>59</b>	<b>▲37.3</b>	<b>18</b>	<b>49</b>	<b>▲63.3</b>
78 洗濯・理容・美容・浴場	24	29	▲17.2	12	22	▲45.5
<b>O 教育学習支援業</b>	<b>23</b>	<b>7</b>	<b>228.6</b>	<b>20</b>	<b>6</b>	<b>233.3</b>
<b>P 医療・福祉</b>	<b>231</b>	<b>236</b>	<b>▲2.1</b>	<b>136</b>	<b>122</b>	<b>11.5</b>
85 社会保険・社会福祉・介護事業	124	88	40.9	79	52	51.9
<b>R サービス業</b>	<b>389</b>	<b>286</b>	<b>36.0</b>	<b>62</b>	<b>97</b>	<b>▲36.1</b>
91 職業紹介・労働者派遣業	278	147	89.1	14	15	▲6.7
<b>その他の産業</b>	<b>267</b>	<b>80</b>	<b>233.8</b>	<b>226</b>	<b>52</b>	<b>334.6</b>

※ その他の産業には、「A・B農・林・漁業」「C鉱業・砕石業・砂利採取業」「F電気・ガス・熱供給・水道」「L学術研究・専門・技術サービス」「Q複合サービス」「S・T公務」を含みます。

## ⑤新規求職者の推移

◎ 3月の新規求職者数は743人で、前月比6.8%（47人）増、前年同月比2.5%（19人）減であった。

		2.3	2.4	2.5	2.6	2.7	2.8	2.9	2.10	2.11	2.12	3.1	3.2	3.3
新規求職者数	全数	762	918	613	803	765	606	671	691	599	523	716	696	743
	(前年比(%))	(▲2.4)	(▲8.8)	(▲24.9)	(2.8)	(▲1.7)	(▲10.1)	(▲13.8)	(▲5.6)	(▲13.1)	(▲16.3)	(▲13.4)	(▲8.3)	(▲2.5)
	うち 常用	488	542	378	479	486	384	399	396	357	313	424	404	452
	(前年比(%))	(▲4.3)	(▲1.8)	(▲25.4)	(▲4.8)	(▲2.8)	(▲13.3)	(▲20.2)	(▲13.3)	(▲13.6)	(▲22.1)	(▲11.5)	(▲14.0)	(▲7.4)
うち パート	272	373	233	321	275	220	268	295	232	177	279	292	290	
(前年比(%))	(0.7)	(▲17.5)	(▲24.4)	(16.7)	(▲0.7)	(▲4.3)	(▲2.5)	(7.7)	(▲13.4)	(▲6.8)	(▲15.5)	(1.0)	(6.6)	

※ 全数には臨時・季節を含み、うち常用はパートを含まない。

## ⑥新規求職者の態様別状況の推移

◎ 3月の新規常用求職者数は、前年同月比7.4%（36人）減となった。うち在職者は5.1%（10人）減、離職者は7.9%（19人）減であった。

		2.3	2.4	2.5	2.6	2.7	2.8	2.9	2.10	2.11	2.12	3.1	3.2	3.3
求職者	488	542	378	479	486	384	399	396	357	313	424	404	452	
	(前年比(%))	(▲4.3)	(▲1.8)	(▲25.4)	(▲4.8)	(▲2.8)	(▲13.3)	(▲20.2)	(▲13.3)	(▲13.6)	(▲22.1)	(▲11.5)	(▲14.0)	(▲7.4)
	在職者	195	138	101	143	159	112	129	132	125	108	148	177	185
	(前年比)	(▲11.4)	(▲18.3)	(▲45.4)	(▲32.9)	(▲16.8)	(▲37.8)	(▲32.1)	(▲16.5)	(▲25.1)	(▲31.2)	(▲28.2)	(▲20.6)	(▲5.1)
	離職者	241	368	249	287	285	238	232	238	202	186	242	194	222
	(前年比(%))	(0.8)	(10.2)	(▲14.4)	(12.5)	(4.8)	(1.3)	(▲13.1)	(▲14.1)	(▲7.3)	(▲13.9)	(▲4.3)	(▲9.8)	(▲7.9)
	定年	8	14	9	6	8	6	9	8	6	8	8	5	11
	(前年比(%))	(▲11.1)	(▲56.3)	(▲18.2)	(▲33.3)	(▲11.1)	(▲14.3)	(28.6)	(33.3)	(▲33.3)	(14.3)	(60.0)	(▲28.6)	(37.5)
	事業主都合	42	97	73	89	99	76	58	75	56	48	61	44	42
	(前年比(%))	(▲26.3)	(27.6)	(▲11.0)	(32.8)	(32.0)	(58.3)	(3.6)	(36.4)	(30.2)	(▲21.3)	(▲4.7)	(18.9)	(0.0)
自己都合	184	246	157	183	173	150	160	148	134	123	171	138	164	
(前年比(%))	(12.9)	(12.3)	(▲17.8)	(7.6)	(▲2.8)	(▲13.3)	(▲18.8)	(▲29.9)	(▲16.3)	(▲15.2)	(▲2.8)	(▲15.9)	(▲10.9)	
無業者	52	36	28	49	42	34	38	26	30	19	34	33	45	
(前年比(%))	(2.0)	(▲26.5)	(▲9.7)	(40.0)	(13.5)	(21.4)	(▲11.6)	(18.2)	(7.1)	(▲34.5)	(70.0)	(3.1)	(▲13.5)	

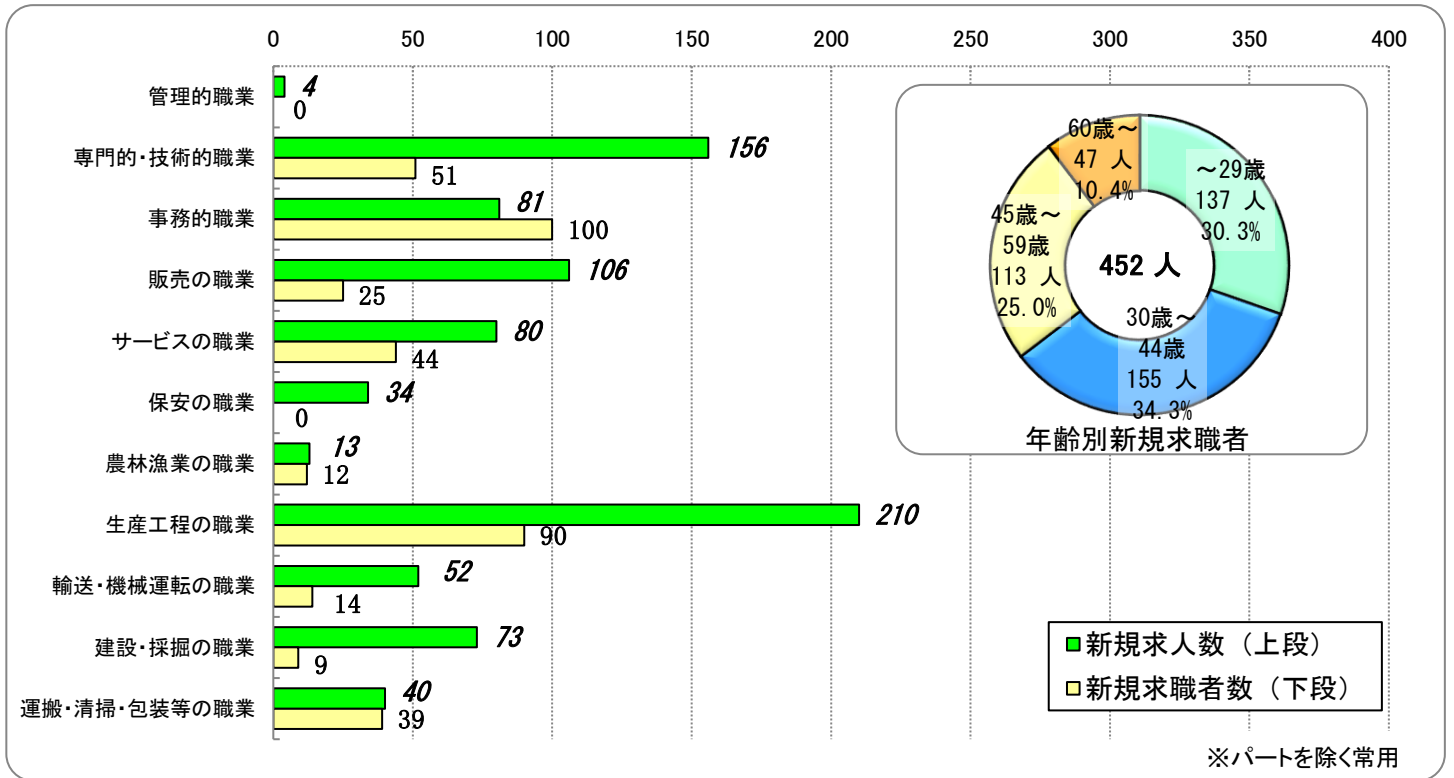
※ パートタイムを除く常用

※ 離職者は、「前職雇用者」と「前職自営、その他」(表中では省略)に分けられる。「前職雇用者」は、離職理由別に「定年」「事業主都合」「自己都合」「不明」(表中では省略)に区分される。このため内訳の計と離職者数欄の数値は一致しない。

※ 無業者とは、家事、育児等従事者及び離職後1年を超えて求職活動をしていない者をいう。

## ⑦職業別新規求人・求職の状況及び年齢別新規求職の状況

◎ 3月の新規求人・求職者数を職種別にみると「事務的職業」を除き、求人数が求職者数を上回った。  
年齢別では45歳以上の求職者が35.4%を占めている。



## ⑧月間有効求人・求職の推移

◎ 3月の月間有効求人数は4,748人で、前年同月比13.5% (565人) 増となり、平成30年11月以来28ヵ月ぶりに前年同月比プラスとなった。  
月間有効求職者数は3.9% (125人) 増であった。

	2.3	2.4	2.5	2.6	2.7	2.8	2.9	2.10	2.11	2.12	3.1	3.2	3.3
月間有効求人数	4,183	3,589	2,970	2,998	3,212	3,242	3,412	3,541	3,624	3,888	4,226	4,439	4,748
(前年比%)	(▲25.2)	(▲29.9)	(▲39.1)	(▲38.9)	(▲33.4)	(▲30.9)	(▲28.0)	(▲26.3)	(▲22.5)	(▲14.6)	(▲4.2)	(▲1.0)	(13.5)
月間有効求職者数	3,218	3,223	3,154	3,277	3,363	3,410	3,484	3,480	3,348	3,150	3,177	3,202	3,343
(前年比%)	(▲8.6)	(▲9.4)	(▲10.5)	(▲4.4)	(▲2.4)	(3.6)	(9.7)	(15.0)	(10.3)	(8.7)	(5.5)	(1.0)	(3.9)

※ パートを含む全数

## 2 就職の状況

◎ 3月の就職者数は、前年同月比7.9% (28人) 増の、382人であった。

	2.3	2.4	2.5	2.6	2.7	2.8	2.9	2.10	2.11	2.12	3.1	3.2	3.3
全数	354	224	204	250	246	206	268	298	226	190	213	242	382
(前年比%)	(▲5.9)	(▲28.0)	(▲28.9)	(▲12.6)	(▲11.5)	(▲21.1)	(▲4.6)	(22.6)	(0.4)	(▲15.2)	(4.9)	(▲1.2)	(7.9)
うち常用	177	115	103	111	118	96	140	127	107	94	112	125	174
(前年比%)	(▲12.8)	(▲29.4)	(▲30.4)	(▲23.4)	(▲26.3)	(▲31.4)	(▲2.8)	(5.0)	(▲20.7)	(▲24.2)	(▲6.7)	(10.6)	(▲1.7)
うちパート	166	108	96	137	122	107	125	161	111	87	95	112	203
(前年比%)	(▲0.6)	(▲26.5)	(▲28.4)	(0.7)	(11.9)	(▲8.5)	(▲5.3)	(40.0)	(32.1)	(▲6.5)	(25.0)	(▲9.7)	(22.3)

※ うち常用にパートは含まない

### 3 人員整理の状況

◎ 3月中の1件あたり10人以上の人員整理は1件であった。  
事業主都合の離職者は、前年同月比11.1%（3人）減であった。

#### ①人員整理状況(1件あたり10人以上)

	2.3	2.4	2.5	2.6	2.7	2.8	2.9	2.10	2.11	2.12	3.1	3.2	3.3
件数	0	0	1	0	1	0	0	0	1	0	0	0	1
人数	0	0	19	0	18	0	0	0	14	0	0	0	26

#### ②事業主都合による離職の推移(雇用保険被保険者資格喪失データ)

	2.3	2.4	2.5	2.6	2.7	2.8	2.9	2.10	2.11	2.12	3.1	3.2	3.3
人数	27	84	45	30	35	37	11	19	29	32	27	11	24
(前年比(%))	(8.0)	(71.4)	(▲18.2)	(▲41.2)	(▲2.8)	(▲30.2)	(▲50.0)	(▲20.8)	(16.0)	(52.4)	(▲73.5)	(▲15.4)	(▲11.1)

※ 特例被保険者を除く

### 4 雇用保険の状況

◎ 3月末の適用事業所数は、3,369事業所、被保険者数は64,557人で昨年とほぼ同水準で推移している。  
基本手当受給者数は681人で前年同月比18.6%（156人）減となっている。

	2.3	2.4	2.5	2.6	2.7	2.8	2.9	2.10	2.11	2.12	3.1	3.2	3.3
事業所 月末現在数	3,355	3,357	3,352	3,356	3,363	3,368	3,351	3,352	3,354	3,360	3,366	3,366	3,369
(前年比(%))	(0.4)	(0.4)	(0.4)	(0.7)	(0.4)	(0.4)	(0.3)	(0.2)	(0.1)	(0.3)	(0.4)	(0.3)	(0.4)
資格取得数	778	1,068	1,535	1,331	625	460	566	689	546	578	616	594	662
資格喪失数	794	1,691	747	668	771	586	641	907	554	590	736	562	761
被保険者 月末現在数	64,600	64,000	64,785	65,460	65,245	65,118	65,020	64,800	64,779	64,758	64,642	64,672	64,557
(前年比(%))	(0.4)	(▲0.8)	(▲0.5)	(0.5)	(0.0)	(▲0.3)	(▲0.3)	(▲0.3)	(▲0.2)	(▲0.2)	(0.0)	(0.0)	(▲0.1)
受給資格 決定件数	204	317	280	265	233	203	206	213	152	156	192	148	183
(前年比(%))	(0.5)	(▲1.9)	(5.7)	(29.9)	(11.0)	(8.0)	(5.1)	(▲10.9)	(▲19.1)	(▲3.7)	(▲20.3)	(▲6.9)	(▲10.3)
基本手当 受給者数	837	690	869	1,025	1,075	1,065	1,052	980	808	824	757	676	681
(前年比(%))	(27.0)	(4.7)	(14.0)	(36.8)	(27.7)	(38.1)	(33.5)	(25.0)	(▲0.7)	(▲6.9)	(▲16.8)	(▲16.9)	(▲18.6)

# 求人求職・賃金の状況

ハローワーク上田  
令和3年3月分

## ○求人求職の状況

職業別	年齢別	フルタイム（常用）						パートタイム（常用）					
		合計	～24歳	25歳～	35歳～	45歳～	55歳～	合計	～24歳	25歳～	35歳～	45歳～	55歳～
合計	求人募集数	2,440	391	719	581	438	311	1,290	52	194	245	223	576
	求職者数	1,917	252	437	377	428	423	1,392	51	194	249	234	664
	求人倍率	1.27	1.55	1.65	1.54	1.02	0.74	0.93	1.02	1.00	0.98	0.95	0.87
専門・技術的職業	求人募集数	474	55	157	113	90	59	204	2	44	50	29	79
	求職者数	203	19	55	43	41	45	135	1	27	31	18	58
	求人倍率	2.33	2.89	2.85	2.63	2.20	1.31	1.51	2.00	1.63	1.61	1.67	1.36
事務的職業	求人募集数	226	41	81	54	33	17	126	4	21	32	28	41
	求職者数	397	54	108	84	80	71	309	9	48	72	62	118
	求人倍率	0.57	0.76	0.75	0.64	0.41	0.24	0.41	0.44	0.44	0.44	0.45	0.35
販売の職業	求人募集数	281	60	99	53	47	22	95	2	15	23	24	31
	求職者数	118	17	28	18	30	25	64	1	10	15	16	22
	求人倍率	2.38	3.53	3.54	2.94	1.57	0.88	1.48	2.00	1.50	1.53	1.50	1.41
サービスの職業	求人募集数	339	57	85	65	89	43	378	23	65	70	67	153
	求職者数	158	22	33	25	44	34	155	9	25	27	26	68
	求人倍率	2.15	2.59	2.58	2.60	2.02	1.26	2.44	2.56	2.60	2.59	2.58	2.25
保安の職業	求人募集数	109	21	21	0	21	46	35	2	2	2	27	27
	求職者数	5	1	1	0	1	2	2	0	0	0	0	2
	求人倍率	21.80	21.00	21.00	-	21.00	23.00	17.50	-	-	-	-	13.50
生産工程の職業	求人募集数	500	82	168	136	69	45	81	4	13	21	15	28
	求職者数	384	47	98	94	79	66	118	5	17	28	20	48
	求人倍率	1.30	1.74	1.71	1.45	0.87	0.68	0.69	0.80	0.76	0.75	0.75	0.58
輸送・機械運転の職業	求人募集数	117	11	11	34	27	34	36	0	0	0	2	34
	求職者数	72	5	5	14	13	35	23	0	0	0	1	22
	求人倍率	1.63	2.20	2.20	2.43	2.08	0.97	1.57	-	-	-	2.00	1.55
建設・採掘の職業	求人募集数	232	31	69	89	34	9	9	0	0	0	4	5
	求職者数	40	5	11	14	7	3	5	0	0	0	1	4
	求人倍率	5.80	6.20	6.27	6.36	4.86	3.00	1.80	-	-	-	4.00	1.25
運搬・清掃等の職業	求人募集数	116	27	22	17	24	26	310	14	32	46	50	168
	求職者数	235	39	32	25	61	78	345	14	33	47	52	199
	求人倍率	0.49	0.69	0.69	0.68	0.39	0.33	0.90	1.00	0.97	0.98	0.96	0.84

## ○求人募集賃金・求職者希望賃金情報

職業・年齢別	求人・求職別	フルタイム（常用）		求職者希望賃金	パートタイム（常用）		
		求人募集賃金 上限平均	下限平均		求人募集賃金 上限平均	下限平均	求職者希望賃金
合計		261,948	190,279	203,578	1,045	967	925
職業別	管理的職業	303,333	245,000	0	0	0	1,000
	専門・技術的職業	301,756	205,023	217,647	1,294	1,165	1,145
	事務的職業	243,657	182,452	216,489	991	932	899
	販売の職業	281,667	203,119	202,174	988	945	863
	サービスの職業	231,324	173,177	184,048	984	916	904
	保安の職業	212,269	167,460	0	1,200	875	1,000
	農林漁業	216,667	174,567	175,455	1,000	1,000	933
	生産工程の職業	236,803	180,557	199,759	975	916	913
	輸送・機械運転の職業	258,694	190,953	203,846	985	949	921
	建設・採掘の職業	297,292	197,185	237,500	1,200	1,000	850
	運搬・清掃等の職業	236,176	182,683	183,600	961	889	875
年齢別	24歳以下	261,236	189,653	181,111	1,048	968	904
	25～34歳	261,465	189,826	216,396	1,047	968	934
	35～44歳	264,302	190,301	214,667	1,044	967	947
	45～54歳	267,515	193,388	202,179	1,044	967	886
	55歳以上	252,828	188,494	188,933	1,040	964	926

注1 求人募集数・求職者数・求人倍率は、正式にはそれぞれ有効求人数・有効求職者数・有効求人倍率といいます。

2 求人倍率は、求職者1人あたりの求人募集数を意味しています。

3 「職業」の合計欄には、「管理職」「農林漁業職」「職業分類不能」を含みます。

4 年齢別の求人募集数・求人倍率は、**求人数均等配分方式（求人数を対象年齢に相当する各年齢階級に均等に配分する算出方法）**により計算しています。

5 「求人募集賃金」は、1カ月間に受理した求人賃金（「常用」については基本給＋定期的に支払われる手当、時間外手当含まず。「常用的パート」については基本給。）の平均値です。

6 「求職者希望賃金」は、1カ月間に新たに求職申込をした者の希望賃金の平均値です。

7 「常用」とは、雇用期間に定めがないもの、又は、雇用期間が4か月以上のものになります。