

ハローワーク上田 業務月報

(令和2年2月分)

上田公共職業安定所

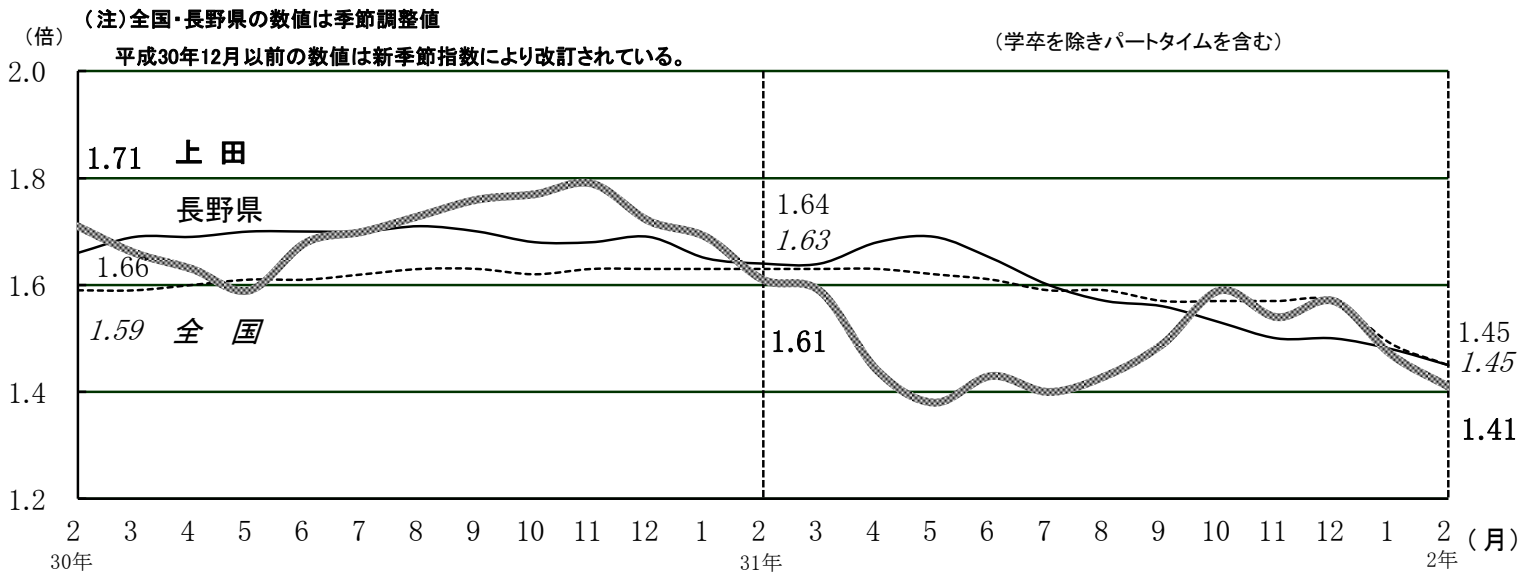
TEL 0268(23)8609

- ・ 令和2年2月の有効求人倍率は、1.41倍となり前月を0.06ポイント下回った。
- ・ 有効求人数(実数値)は、4,485人で、前月に比べ1.7%増加し、有効求職者(同)は、3,170人で5.3%増加した。
- ・ 新規求人倍率(実数値)は、2.08倍となり、前月(2.08倍)と同数。
- ・ 新規求人数(実数値)は、1,580人で前月に比べ8.3%減少し、新規求職者数(同)は759人で8.2%減少した。

1 求人・求職の状況

① 月間有効求人倍率の推移

令和2年2月の月間有効求人倍率(実数値)は1.41倍となり、前年を0.20ポイント下回り、前月を0.06ポイント下回った。



	3月	4月	5月	6月	7月	8月	9月	10月	11月	12月	1月	2月
最近年	1.59	1.44	1.38	1.43	1.40	1.43	1.49	1.59	1.54	1.57	1.47	1.41
前年	1.66	1.63	1.59	1.68	1.70	1.73	1.76	1.77	1.79	1.72	1.69	1.61

② 地域別有効求人倍率

地域別有効求人倍率(全数)は、北信は前年同月比0.25ポイント下降し1.50倍、東信は0.08ポイント下降し1.52倍、中信は0.25ポイント下降し1.47倍、南信は0.28ポイント下降し1.36倍となった。

[学卒除きパート含む実数値]

安定所別 区分	北信(1.50)				東信(1.52)		中信(1.47)			南信(1.36)		
	長野	篠ノ井	飯山	須坂	上田	佐久	松本	木曾福島	大町	飯田	伊那	諏訪
全数	1.65	1.26	1.42	1.50	1.41	1.62	1.45	1.88	1.44	1.39	1.29	1.39
前年比 (ポイント)	(▲0.28)	(▲0.31)	(▲0.22)	(0.00)	(▲0.20)	(0.04)	(▲0.23)	(▲0.08)	(▲0.47)	(0.01)	(▲0.43)	(▲0.39)
うち常用	1.52	1.24	1.25	1.35	1.29	1.60	1.28	1.82	1.20	1.30	1.21	1.37
前年比 (ポイント)	(▲0.14)	(▲0.28)	(▲0.11)	(▲0.02)	(▲0.04)	(▲0.02)	(▲0.19)	(0.02)	(▲0.30)	(▲0.02)	(▲0.35)	(▲0.40)

*地域名の()内は地域別有効求人倍率(全数)。小諸・佐久・岡谷・諏訪は地域としてまとめた数値を表章しています。

(注)平成30年4月分より北信地域の長野・篠ノ井・須坂所の表章内容を変更しています。

③ 新規求人数の推移

2月の新規求人数は、前年同月比19.7%減少した。うち常用は14.0%減少し、うちパートは9.8%減少した。

年月	2月	3月	4月	元年 5月	6月	7月	8月	9月	10月	11月	12月	2年 1月	2月
全 数 (前年比)	1,967 (▲5.2)	1,640 (▲24.5)	1,983 (▲9.5)	1,644 (▲6.4)	1,611 (▲22.6)	1,906 (▲14.3)	1,546 (▲17.0)	1,549 (▲22.3)	1,871 (▲22.0)	1,548 (▲20.6)	1,442 (▲13.8)	1,723 (▲27.1)	1,580 (▲19.7)
うち常用 (前年比)	878 (6.7)	886 (▲3.6)	941 (▲9.5)	862 (18.2)	909 (▲2.7)	897 (▲13.8)	792 (2.9)	858 (▲9.6)	888 (▲8.8)	774 (▲3.1)	836 (▲12.5)	836 (▲19.1)	755 (▲14.0)
うちパート (前年比)	799 (2.8)	541 (▲38.5)	756 (31.3)	563 (0.0)	516 (▲28.0)	723 (▲1.6)	571 (▲4.5)	526 (▲15.3)	745 (▲20.4)	581 (▲11.4)	425 (▲8.6)	757 (▲17.4)	721 (▲9.8)
常用のうち正社員 (前年比)	736 (15.2)	736 (▲0.9)	774 (▲14.5)	677 (9.7)	737 (▲4.3)	748 (▲19.4)	630 (▲2.0)	702 (▲8.1)	744 (▲13.8)	651 (▲1.7)	652 (▲17.0)	704 (▲14.0)	567 (▲23.0)
全数に占める 正社員の割合	37.4	44.9	39.0	41.2	45.7	39.2	40.8	45.3	39.8	42.1	45.2	40.9	35.9

※ うち常用にはパートは含まれない。

④ 産業別新規求人の状況

2月の産業別(大分類)の新規求人数は、前年同月比で「情報通信業」、「医療・福祉」などで増加し、「建設業」、「製造業」、「運輸業・郵便業」、「卸売業・小売業」、「宿泊業・飲食サービス業」、「サービス業」などで減少した。

産 業 別	新規求人数 (人)	前年比 (%)	産 業 別	新規求人数 (人)	前年比 (%)
全 数	1,580 (721)	▲19.7 (▲9.8)	情 報 通 信 業	25 (13)	150.0 (225.0)
建 設 業	54 (6)	▲32.5 (▲33.3)	運 輸 業・郵 便 業	52 (13)	▲55.6 (▲74.5)
製 造 業	162 (44)	▲35.5 (▲40.5)	卸 売 業・小 売 業	226 (108)	▲5.8 (▲1.8)
食 料 品・た ば こ	43 (26)	▲15.7 (▲7.1)	金 融 業・保 険 業 ・ 不 動 産 業	25 (11)	▲19.4 (▲8.3)
パ ル プ・印 刷	2 (1)	▲77.8 (▲83.3)	宿 泊 業 ・ 飲 食 サ ー ビ ス 業	94 (83)	▲43.7 (▲24.5)
プ ラ ス チ ッ ク	15 (5)	▲21.1 (150.0)	飲 食 店	39 (34)	▲67.2 (▲55.8)
金 属 製 品	14 (2)	▲26.3 (▲33.3)	生 活 関 連 サ ー ビ ス 業 ・ 娯 楽 業	59 (38)	▲10.6 (▲13.6)
は ん 用 機 械 器 具	18 (1)	▲30.8 (▲50.0)	洗 濯 ・ 理 容 ・ 美 容 ・ 浴 場 業	16 (11)	▲40.7 (▲38.9)
生 産 用 機 械 器 具	14 (2)	▲33.3 -	教 育、学 習 支 援 業	41 (30)	▲29.3 (▲31.8)
業 務 用 機 械 器 具	8 (0)	60.0 -	医 療 ・ 福 祉	284 (117)	17.4 (33.0)
電 子 部 品 デ バ イ ス	0 (0)	▲100.0 (▲100.0)	社 会 保 険・社 会 福 祉 ・ 介 護 事 業	192 (83)	26.3 (38.3)
電 気 機 械 器 具	12 (2)	▲62.5 (▲71.4)	R サ ー ビ ス 業 (他 に 分 類 さ れ な い も の)	335 (127)	▲41.8 (▲19.1)
情 報 通 信 機 械 器 具	9 (2)	80.0 (▲33.3)	91 職 業 紹 介 ・ 労 働 者 派 遣 業	189 (30)	▲50.1 (7.1)
輸 送 用 機 械 器 具	16 (0)	▲50.0 (▲100.0)	そ の 他 の 産 業	223 (131)	72.9 (36.5)

()はパートで内数

⑤ 新規求職者の推移

2月の新規求職者は前年同月比14.2%減少した。うち常用は18.1%減少し、うちパートは6.2%減少した。

年月	年月												
	2月	3月	4月	元年 5月	6月	7月	8月	9月	10月	11月	12月	2年 1月	2月
全 数	885	781	1,007	816	781	778	674	778	732	689	625	827	759
前年比	▲ 3.2	▲ 7.5	4.0	▲ 4.8	9.1	2.8	▲ 6.6	11.5	▲ 13.5	▲ 2.1	2.8	▲ 4.3	▲ 14.2
うち常用	574	510	552	507	503	500	443	500	457	413	402	479	470
前年比	▲ 1.7	▲ 8.1	0.2	▲ 5.9	7.5	▲ 2.7	▲ 10.3	11.6	▲ 16.6	▲ 11.9	5.2	▲ 11.5	▲ 18.1
うちパート	308	270	452	308	275	277	230	275	274	268	190	330	289
前年比	▲ 6.1	▲ 6.3	10.5	▲ 1.9	12.2	14.5	3.1	12.2	▲ 6.2	21.8	3.8	6.8	▲ 6.2

※ うち常用にはパートは含まれない。

⑥ 新規常用求職者の態様別状況

2月の新規常用求職者の状況を態様別にみると、前年同月比で在職者は21.8%減少し、離職者は17.0%減少し、無業者は6.7%増加した。離職者のうち、定年は30.0%減少し、事業主都合は7.5%減少し、自己都合は16.8%減少した。

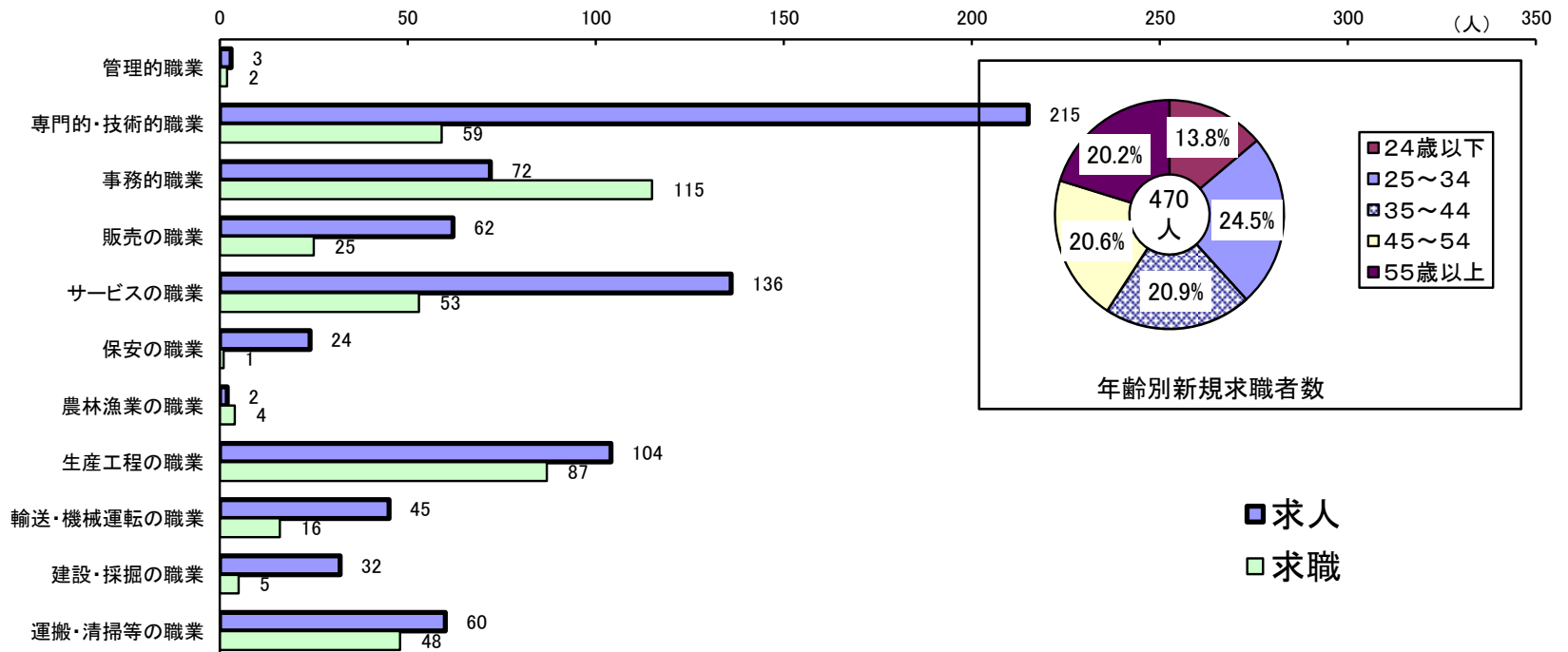
年月	年月												
	2月	3月	4月	元年 5月	6月	7月	8月	9月	10月	11月	12月	2年 1月	2月
求 職 者	574	510	552	507	503	500	443	500	457	413	402	479	470
(前年比)	(▲ 1.7)	(▲ 8.1)	(0.2)	(▲ 5.9)	(7.5)	(▲ 2.7)	(▲ 10.3)	(11.6)	(▲ 16.6)	(▲ 11.9)	(5.2)	(▲ 11.5)	(▲ 18.1)
在 職 者	285	220	169	185	213	191	180	190	158	167	157	206	223
(前年比)	(▲ 1.0)	(▲ 13.4)	(▲ 12.0)	(▲ 20.3)	(15.8)	(▲ 12.4)	(▲ 21.4)	(6.7)	(▲ 28.2)	(▲ 19.3)	(▲ 4.8)	(▲ 10.8)	(▲ 21.8)
離 職 者	259	239	334	291	255	272	235	267	277	218	216	253	215
(前年比)	(2.8)	(▲ 2.0)	(2.8)	(11.5)	(9.0)	(9.2)	(1.3)	(18.1)	(▲ 4.2)	(1.4)	(10.2)	(▲ 2.7)	(▲ 17.0)
定 年	10	9	32	11	9	9	7	7	6	9	7	5	7
(前年比)	(25.0)	(28.6)	(45.5)	(▲ 21.4)	(▲ 25.0)	(▲ 10.0)	(16.7)	(40.0)	(▲ 40.0)	(0.0)	(16.7)	(▲ 58.3)	(▲ 30.0)
事 業 主 都 合	40	57	76	82	67	75	48	56	55	43	61	64	37
(前年比)	(2.6)	(46.2)	(31.0)	(74.5)	(148.1)	(41.5)	(65.5)	(19.1)	(12.2)	(▲ 6.5)	(45.2)	(28.0)	(▲ 7.5)
自 己 都 合	197	163	219	191	170	178	173	197	211	160	145	176	164
(前年比)	(2.1)	(▲ 13.3)	(▲ 7.2)	(▲ 0.5)	(▲ 7.6)	(0.6)	(▲ 10.4)	(15.9)	(▲ 7.0)	(4.6)	(▲ 1.4)	(▲ 6.4)	(▲ 16.8)
無 業 者	30	51	49	31	35	37	28	43	22	28	29	20	32
(前年比)	(▲ 31.8)	(▲ 10.5)	(44.1)	(▲ 32.6)	(▲ 30.0)	(▲ 21.3)	(▲ 15.2)	(▲ 2.3)	(▲ 43.6)	(▲ 40.4)	(38.1)	(▲ 60.0)	(6.7)

※ パートタイムを除く常用

※ 離職者は、「前職雇用者」と「前職自営、その他」（表中では省略）に分けられる。「前職雇用者」は、離職理由別に「定年」「事業主都合」「自己都合」「不明」（表中では省略）に区分される。このため内訳の計と離職者数欄の数値は一致しない。
 ※ 無業者とは、家事、育児等従事者及び離職後1年を超えて求職活動をしていない者をいう。

⑦ 職業別新規求人・求職及び年齢別新規求職の状況

2月の新規求人数・求職者数を職業別に対比してみると、「専門的・技術的職業」、「販売の職業」、「サービスの職業」、「保安の職業」、「生産工程の職業」、「輸送・機械運転の職業」、「建設・採掘の職業」、「運搬・清掃等の職業」などで求人数が求職者数を上回った。



⑧ 月間有効求人・求職の推移

2月の月間有効求人数は、前年同月比で20.7%減少し、月間有効求職者数は前年同月比で9.9%減少した。

	31年 2月	3月	4月	元年 5月	6月	7月	8月	9月	10月	11月	12月	2年 1月	2月
月間有効 求人数	5,657	5,590	5,120	4,878	4,908	4,826	4,693	4,738	4,805	4,675	4,555	4,412	4,485
前年比	▲4.9	▲6.4	▲12.9	▲14.4	▲12.3	▲14.4	▲18.7	▲18.2	▲19.8	▲22.2	▲17.9	▲21.5	▲20.7
月間有効 求職者数	3,517	3,519	3,556	3,523	3,427	3,446	3,293	3,176	3,026	3,035	2,898	3,011	3,170
前年比	1.0	▲2.3	▲1.5	▲1.7	2.7	3.8	▲1.3	▲3.7	▲10.8	▲9.5	▲10.1	▲9.3	▲9.9

※ パートタイムを含む全数

2 就職の状況

2月の就職件数は、前年同月比で24.8%減少した。うち常用は27.1%減少し、うちパートは24.8%減少した。

	31年 2月	3月	4月	元年 5月	6月	7月	8月	9月	10月	11月	12月	2年 1月	2月
全数	326	376	311	287	286	278	261	281	243	225	224	203	245
前年比	▲1.5	▲12.4	4.4	▲21.2	▲13.1	1.8	▲3.0	▲9.4	▲20.8	▲26.2	▲12.8	▲16.5	▲24.8
うち常用	155	203	163	148	145	160	140	144	121	135	124	120	113
前年比	▲16.2	▲8.1	0.0	▲22.9	▲18.5	▲1.2	▲4.1	▲21.7	▲33.1	▲22.4	▲17.3	▲13.7	▲27.1
うちパート	165	167	147	134	136	109	117	132	115	84	93	76	124
前年比	16.2	▲17.3	12.2	▲18.3	▲4.2	1.9	0.9	7.3	▲3.4	▲33.3	▲8.8	▲24.8	▲24.8

※ うち常用にはパートは含まれない

3 人員整理の状況

2月中に把握した1件あたり10人以上の人員整理はなかった。事業主都合による離職者数は13人で前年同月比で53.6%減少した。

① 10人以上の人員整理の状況

年月	元年												2年	
	2月	3月	4月	5月	6月	7月	8月	9月	10月	11月	12月	1月	2月	
件数	0	0	0	1	0	1	0	0	0	0	1	0	0	
整理人員	0	0	0	18	0	20	0	0	0	0	88	0	0	

② 事業主都合による離職の推移 (雇用保険被保険者資格喪失データ)

年月	元年												2年	
	2月	3月	4月	5月	6月	7月	8月	9月	10月	11月	12月	1月	2月	
人数	28	25	49	55	51	36	53	22	24	25	21	102	13	
前年比	115.4	▲58.3	▲10.9	120.0	131.8	9.1	29.3	▲61.4	20.0	177.8	▲4.5	27.5	▲53.6	

※ 特例被保険者を除く

4 雇用保険適用事業所・被保険者・受給者実人員の状況

2月の適用事業所数は前年同月比で0.4%増加した。被保険者数は前年同月比で0.3%増加した。雇用保険受給者実人員については、前年同月比で25.1%増加した。

年月	元年												2年	
	2月	3月	4月	5月	6月	7月	8月	9月	10月	11月	12月	1月	2月	
事業所数	月末現在	3,342	3,342	3,342	3,338	3,334	3,348	3,354	3,340	3,344	3,349	3,351	3,355	
	前年比	▲0.4	▲0.6	▲0.8	▲0.8	▲0.9	▲0.5	▲0.5	0.7	0.3	0.3	0.6	0.4	
被保険者数	資格取得数	733	743	1,736	1,607	763	912	689	680	811	585	666	629	
	資格喪失数	656	819	1,626	821	753	820	738	762	1,022	678	663	595	
	月末現在	64,467	64,369	64,499	65,138	65,144	65,244	65,291	65,197	65,005	64,917	64,917	64,642	
	前年比	1.6	1.3	1.4	1.4	1.2	1.0	1.2	1.3	0.8	0.7	0.6	0.3	
受給者実人員	基本手当受給者数	650	659	659	762	749	842	771	788	784	814	885	813	
	前年比	6.4	10.9	13.8	11.2	15.9	23.6	12.4	25.7	21.0	31.3	44.4	25.1	