

ハローワーク上田 業務月報

(令和元年8月分)

上田公共職業安定所

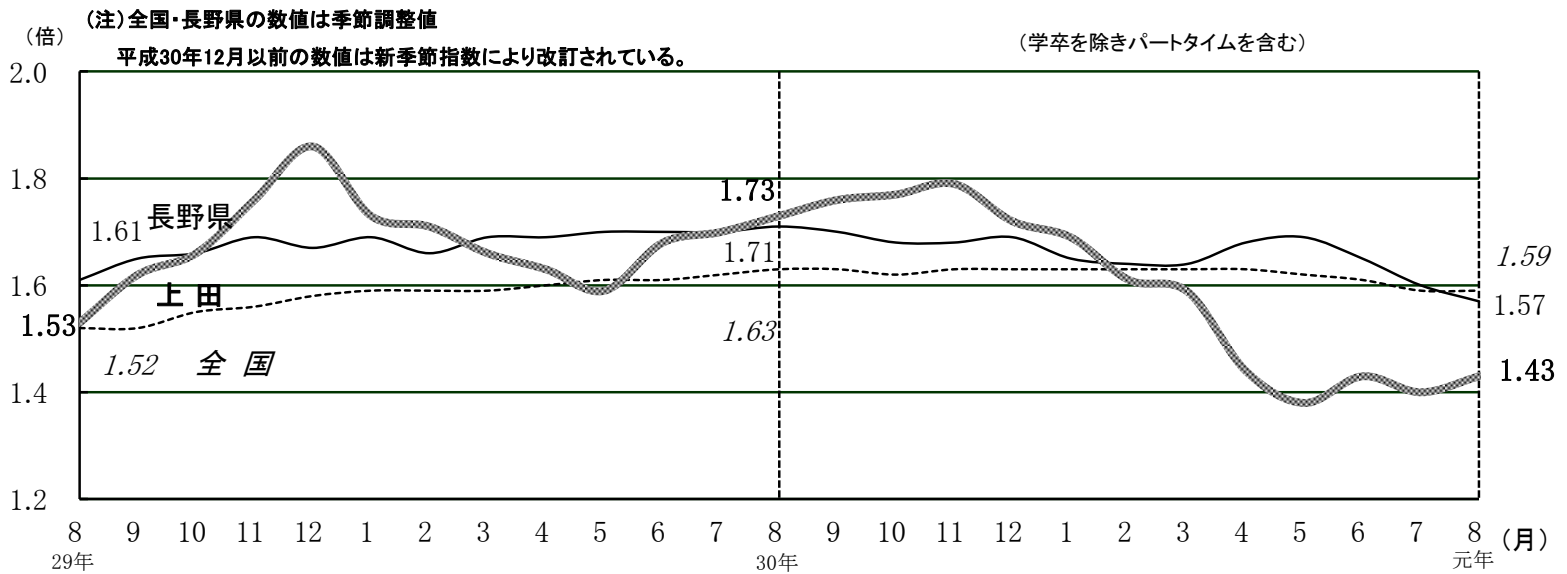
TEL 0268(23)8609

- ・令和元年8月の有効求人倍率は、1.43倍となり前月を0.03ポイント上回った。
- ・有効求人数(実数値)は、4,693人で、前月に比べ2.8%減少し、有効求職者(同)は、3,293人で4.4%減少した。
- ・新規求人倍率(実数値)は、2.29倍となり、前月(2.45倍)を0.16ポイント下回った。
- ・新規求人数(実数値)は、1,546人で前月に比べ18.9%減少し、新規求職者数(同)は674人で13.4%減少した。

1 求人・求職の状況

① 月間有効求人倍率の推移

令和元年8月の月間有効求人倍率(実数値)は1.43倍となり、前年を0.30ポイント下回り、前月を0.03ポイント上回った。



| | 9月 | 10月 | 11月 | 12月 | 1月 | 2月 | 3月 | 4月 | 5月 | 6月 | 7月 | 8月 |
|-----|------|------|------|------|------|------|------|------|------|------|------|------|
| 最近年 | 1.76 | 1.77 | 1.79 | 1.72 | 1.69 | 1.61 | 1.59 | 1.44 | 1.38 | 1.43 | 1.40 | 1.43 |
| 前年 | 1.62 | 1.66 | 1.76 | 1.86 | 1.73 | 1.71 | 1.66 | 1.63 | 1.59 | 1.68 | 1.70 | 1.73 |

② 地域別有効求人倍率

地域別有効求人倍率(全数)は、北信は前年同月と同数の1.80倍、東信は前年同月比0.21ポイント下降し1.56倍、中信は0.13ポイント下降し1.51倍、南信は0.24ポイント下降し1.50倍となった。

[学卒除きパート含む実数値]

| 安定所別 区分 | 北信(1.80) | | | | 東信(1.56) | | 中信(1.51) | | | 南信(1.50) | | |
|---------------|----------|---------|---------|--------|----------|---------|----------|--------|---------|----------|---------|---------|
| | 長野 | 篠ノ井 | 飯山 | 須坂 | 上田 | 佐久 | 松本 | 木曾福島 | 大町 | 飯田 | 伊那 | 諏訪 |
| 全数 | 2.14 | 1.34 | 1.56 | 1.68 | 1.43 | 1.70 | 1.48 | 2.40 | 1.40 | 1.47 | 1.49 | 1.53 |
| 前年比 (ポイント) | (0.14) | (▲0.22) | (▲0.02) | (0.02) | (▲0.30) | (▲0.11) | (▲0.17) | (0.61) | (▲0.13) | (▲0.23) | (▲0.17) | (▲0.32) |
| うち常用 | 1.86 | 1.3 | 1.42 | 1.53 | 1.23 | 1.61 | 1.30 | 2.30 | 1.24 | 1.34 | 1.33 | 1.46 |
| 前年比 (ポイント) | (0.19) | (▲0.18) | (▲0.01) | (0.00) | (▲0.08) | (▲0.11) | (▲0.15) | (0.58) | (▲0.12) | (▲0.16) | (▲0.16) | (▲0.32) |

*地域名の()内は地域別有効求人倍率(全数)。小諸・佐久、岡谷・諏訪は地域としてまとめた数値を表章しています。

(注)平成30年4月分より北信地域の長野・篠ノ井・須坂所の表章内容を変更しています。

③ 新規求人数の推移

8月の新規求人数は、前年同月比17.0%減少した。うち常用は2.9%増加し、うちパートは4.5%減少した。

| 年月 | 30年 8月 | 9月 | 10月 | 11月 | 12月 | 31年 1月 | 2月 | 3月 | 4月 | 元年 5月 | 6月 | 7月 | 8月 |
|-------------------|----------------|----------------|----------------|-----------------|------------------|-----------------|-----------------|------------------|-----------------|-----------------|------------------|------------------|------------------|
| 全 数 (前年比) | 1,862 (3.8) | 1,993 (1.4) | 2,400 (8.8) | 1,950 (▲1.3) | 1,673 (▲23.1) | 2,363 (10.0) | 1,967 (▲5.2) | 1,640 (▲24.5) | 1,983 (▲9.5) | 1,644 (▲6.4) | 1,611 (▲22.6) | 1,906 (▲14.3) | 1,546 (▲17.0) |
| うち常用 (前年比) | 770 (4.5) | 949 (20.0) | 974 (10.1) | 799 (12.5) | 955 (18.5) | 1,034 (6.7) | 878 (6.7) | 886 (▲3.6) | 941 (▲9.5) | 862 (18.2) | 909 (▲2.7) | 897 (▲13.8) | 792 (2.9) |
| うちパート (前年比) | 598 (▲2.3) | 621 (▲13.9) | 936 (20.0) | 656 (▲1.4) | 465 (▲45.2) | 917 (57.0) | 799 (2.8) | 541 (▲38.5) | 756 (31.3) | 563 (0.0) | 516 (▲28.0) | 723 (▲1.6) | 571 (▲4.5) |
| 常用のうち正社員 (前年比) | 643 (11.6) | 764 (16.8) | 863 (10.9) | 662 (14.7) | 786 (16.3) | 819 (▲1.2) | 736 (15.2) | 736 (▲0.9) | 774 (▲14.5) | 677 (9.7) | 737 (▲4.3) | 748 (▲19.4) | 630 (▲2.0) |
| 全数に占める 正社員の割合 | 34.5 | 38.3 | 36.0 | 33.9 | 47.0 | 34.7 | 37.4 | 44.9 | 39.0 | 41.2 | 45.7 | 39.2 | 40.8 |

※ うち常用にはパートは含まれない。

④ 産業別新規求人の状況

8月の産業別(大分類)の新規求人数は、前年同月比で「卸売業・小売業」、「金融業・保険業・不動産業」、「宿泊業・飲食サービス業」、「医療・福祉」などで増加し、「建設業」、「製造業」、「情報通信業」、「運輸業・郵便業」、「生活関連サービス業・娯楽業」、「教育、学習支援業」、「サービス業」などで減少した。

| 産 業 別 | 新規求人数 (人) | 前年比 (%) | 産 業 別 | 新規求人数 (人) | 前年比 (%) |
|--------------------|----------------|------------------|-------------------------------------|--------------|------------------|
| 全 数 | 1,546 (571) | ▲17.0 (▲4.5) | 情 報 通 信 業 | 9 (3) | ▲59.1 (▲66.7) |
| 建 設 業 | 74 (11) | ▲12.9 (22.2) | 運 輸 業・郵 便 業 | 61 (12) | ▲41.9 (▲42.9) |
| 製 造 業 | 226 (57) | ▲14.7 (▲12.3) | 卸 売 業・小 売 業 | 193 (75) | 2.7 (▲13.8) |
| 食 料 品・た ば こ | 53 (23) | 17.8 (35.3) | 金 融 業・保 険 業 ・ 不 動 産 業 | 23 (8) | 43.8 (▲11.1) |
| パ ル プ・印 刷 | 2 (1) | ▲60.0 - | 宿 泊 業 ・ 飲 食 サ ー ビ ス 業 | 151 (132) | 15.3 (55.3) |
| プ ラ ス チ ッ ク | 19 (7) | ▲38.7 (600.0) | 飲 食 店 | 73 (64) | ▲21.5 (6.7) |
| 金 属 製 品 | 35 (7) | 40.0 (40.0) | 生 活 関 連 サ ー ビ ス 業・ 娯 楽 業 | 43 (26) | ▲38.6 (▲18.8) |
| は ん 用 機 械 器 具 | 26 (1) | 30.0 (▲66.7) | 洗 濯・理 容 ・ 美 容・浴 場 業 | 16 (8) | ▲59.0 (▲61.9) |
| 生 産 用 機 械 器 具 | 20 (1) | ▲51.2 (▲83.3) | 教 育、学 習 支 援 業 | 23 (12) | ▲8.0 (▲7.7) |
| 業 務 用 機 械 器 具 | 2 (1) | ▲81.8 (▲88.9) | 医 療・福 祉 | 302 (125) | 56.5 (95.3) |
| 電 子 部 品 デ バ イ ス | 2 (1) | 100.0 (0.0) | 社 会 保 険・社 会 福 祉・介 護 事 業 | 177 (66) | 96.7 (127.6) |
| 電 気 機 械 器 具 | 15 (5) | ▲40.0 (▲58.3) | R サ ー ビ ス 業(他 に 分 類 さ れ な い も の) | 395 (94) | ▲43.7 (▲44.4) |
| 情 報 通 信 機 械 器 具 | 7 (2) | ▲22.2 (▲50.0) | 91 職 業 紹 介・ 労 働 者 派 遣 業 | 276 (21) | ▲51.0 (▲63.8) |
| 輸 送 用 機 械 器 具 | 19 (4) | 0.0 - | そ の 他 の 産 業 | 46 (16) | ▲24.6 (▲54.3) |

()はパートで内数

⑤ 新規求職者の推移

8月の新規求職者は前年同月比6.6%減少した。うち常用は10.3%減少し、うちパートは3.1%増加した。

| 年月 | 30年 8月 | 9月 | 10月 | 11月 | 12月 | 31年 1月 | 2月 | 3月 | 4月 | 元年 5月 | 6月 | 7月 | 8月 |
|-------|-----------|--------|------|-------|-------|-----------|-------|-------|-------|----------|------|-------|--------|
| 全 数 | 722 | 698 | 846 | 704 | 608 | 864 | 885 | 781 | 1,007 | 816 | 781 | 778 | 674 |
| 前年比 | ▲ 3.7 | ▲ 11.9 | 7.4 | ▲ 1.1 | ▲ 2.9 | ▲ 2.0 | ▲ 3.2 | ▲ 7.5 | 4.0 | ▲ 4.8 | 9.1 | 2.8 | ▲ 6.6 |
| うち常用 | 494 | 448 | 548 | 469 | 382 | 541 | 574 | 510 | 552 | 507 | 503 | 500 | 443 |
| 前年比 | ▲ 4.1 | ▲ 8.0 | 10.3 | ▲ 1.3 | ▲ 2.1 | ▲ 3.2 | ▲ 1.7 | ▲ 8.1 | 0.2 | ▲ 5.9 | 7.5 | ▲ 2.7 | ▲ 10.3 |
| うちパート | 223 | 245 | 292 | 220 | 183 | 309 | 308 | 270 | 452 | 308 | 275 | 277 | 230 |
| 前年比 | ▲ 4.7 | ▲ 19.1 | 0.7 | ▲ 2.2 | ▲ 3.7 | 4.4 | ▲ 6.1 | ▲ 6.3 | 10.5 | ▲ 1.9 | 12.2 | 14.5 | 3.1 |

※ うち常用にはパートは含まれない。

⑥ 新規常用求職者の態様別状況

8月の新規常用求職者の状況を態様別にみると、前年同月比で在職者で21.4%減少し、離職者で1.3%増加し、無業者で15.2%減少した。離職者のうち、定年は16.7%増加し、事業主都合は65.5%増加し、自己都合は10.4%減少した。

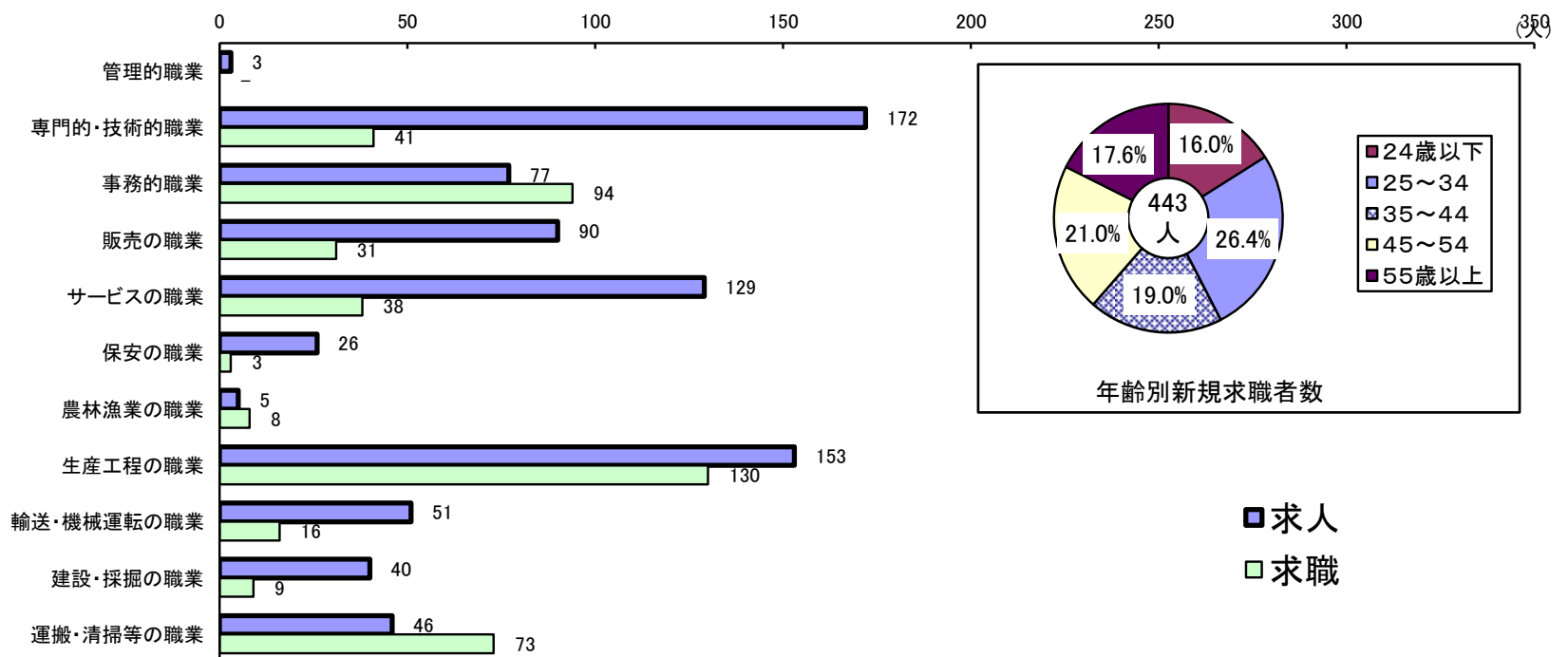
| 年月 | 30年 8月 | 9月 | 10月 | 11月 | 12月 | 31年 1月 | 2月 | 3月 | 4月 | 元年 5月 | 6月 | 7月 | 8月 |
|--------------|-----------|---------|---------|---------|---------|-----------|---------|---------|---------|----------|---------|---------|---------|
| 求 職 者 | 494 | 448 | 548 | 469 | 382 | 541 | 574 | 510 | 552 | 507 | 503 | 500 | 443 |
| (前年比) | (▲4.1) | (▲8.0) | (10.3) | (▲1.3) | (▲2.1) | (▲3.2) | (▲1.7) | (▲8.1) | (0.2) | (▲5.9) | (7.5) | (▲2.7) | (▲10.3) |
| 在 職 者 | 229 | 178 | 220 | 207 | 165 | 231 | 285 | 220 | 169 | 185 | 213 | 191 | 180 |
| (前年比) | (7.5) | (▲23.9) | (9.5) | (6.2) | (▲8.8) | (▲13.2) | (▲1.0) | (▲13.4) | (▲12.0) | (▲20.3) | (15.8) | (▲12.4) | (▲21.4) |
| 離 職 者 | 232 | 226 | 289 | 215 | 196 | 260 | 259 | 239 | 334 | 291 | 255 | 272 | 235 |
| (前年比) | (▲13.1) | (8.7) | (12.0) | (▲11.9) | (4.8) | (▲1.5) | (2.8) | (▲2.0) | (2.8) | (11.5) | (9.0) | (9.2) | (1.3) |
| 定 年 | 6 | 5 | 10 | 9 | 6 | 12 | 10 | 9 | 32 | 11 | 9 | 9 | 7 |
| (前年比) | (20.0) | (66.7) | (11.1) | (50.0) | (100.0) | (20.0) | (25.0) | (28.6) | (45.5) | (▲21.4) | (▲25.0) | (▲10.0) | (16.7) |
| 事 業 主 都 合 | 29 | 47 | 49 | 46 | 42 | 50 | 40 | 57 | 76 | 82 | 67 | 75 | 48 |
| (前年比) | (▲45.3) | (▲2.1) | (▲12.5) | (▲4.2) | (13.5) | (▲18.0) | (2.6) | (46.2) | (31.0) | (74.5) | (148.1) | (41.5) | (65.5) |
| 自 己 都 合 | 193 | 170 | 227 | 153 | 147 | 188 | 197 | 163 | 219 | 191 | 170 | 178 | 173 |
| (前年比) | (▲2.5) | (14.1) | (24.7) | (▲14.0) | (1.4) | (0.5) | (2.1) | (▲13.3) | (▲7.2) | (▲0.5) | (▲7.6) | (0.6) | (▲10.4) |
| 無 業 者 | 33 | 44 | 39 | 47 | 21 | 50 | 30 | 51 | 49 | 31 | 35 | 37 | 28 |
| (前年比) | (▲5.7) | (▲2.2) | (2.6) | (30.6) | (▲4.5) | (72.4) | (▲31.8) | (▲10.5) | (44.1) | (▲32.6) | (▲30.0) | (▲21.3) | (▲15.2) |

※ パートタイムを除く常用

※ 離職者は、「前職雇用者」と「前職自営、その他」(表中では省略)に分けられる。
「前職雇用者」は、離職理由別に「定年」「事業主都合」「自己都合」「不明」(表中では省略)に区分される。
このため内訳の計と離職者数欄の数値は一致しない。
※ 無業者とは、家事、育児等従事者及び離職後1年を超えて求職活動をしていない者をいう。

⑦ 職業別新規求人・求職及び年齢別新規求職の状況

8月の新規求人数・求職者数を職業別に対比してみると、「専門的・技術的職業」、「販売の職業」、「サービスの職業」、「生産工程の職業」、「輸送・機械運転の職業」、「建設・採掘の職業」などで求人数が求職者数を上回った。一方で「事務的職業」、「運搬・清掃等の職業」などで求職者数が求人数を上回った。



⑧ 月間有効求人・求職の推移

8月の月間有効求人数は、前年同月比で18.7%減少し、月間有効求職者数は前年同月比で1.3%減少した。

| | 30年 8月 | 9月 | 10月 | 11月 | 12月 | 31年 1月 | 2月 | 3月 | 4月 | 元年 5月 | 6月 | 7月 | 8月 |
|--------------|-----------|-------|-------|-------|-------|-----------|-------|-------|-------|----------|-------|-------|-------|
| 月間有効 求人数 | 5,774 | 5,792 | 5,992 | 6,008 | 5,548 | 5,622 | 5,657 | 5,590 | 5,120 | 4,878 | 4,908 | 4,826 | 4,693 |
| 前年比 | 9.7 | 6.7 | 7.4 | 3.6 | ▲5.4 | ▲0.7 | ▲4.9 | ▲6.4 | ▲12.9 | ▲14.4 | ▲12.3 | ▲14.4 | ▲18.7 |
| 月間有効 求職者数 | 3,335 | 3,298 | 3,391 | 3,354 | 3,223 | 3,320 | 3,517 | 3,519 | 3,556 | 3,523 | 3,427 | 3,446 | 3,293 |
| 前年比 | ▲2.9 | ▲1.4 | 0.8 | 1.8 | 2.3 | 1.7 | 1.0 | ▲2.3 | ▲1.5 | ▲1.7 | 2.7 | 3.8 | ▲1.3 |

※ パートタイムを含む全数

2 就職の状況

8月の就職件数は、前年同月比で3.0%減少した。うち常用は4.1%減少し、うちパートは0.9%増加した。

| | 30年 8月 | 9月 | 10月 | 11月 | 12月 | 31年 1月 | 2月 | 3月 | 4月 | 元年 5月 | 6月 | 7月 | 8月 |
|-------|-----------|------|-------|------|-------|-----------|-------|-------|------|----------|-------|------|------|
| 全数 | 269 | 310 | 307 | 305 | 257 | 243 | 326 | 376 | 311 | 287 | 286 | 278 | 261 |
| 前年比 | ▲1.5 | ▲0.3 | ▲6.7 | ▲3.2 | ▲8.5 | ▲2.0 | ▲1.5 | ▲12.4 | 4.4 | ▲21.2 | ▲13.1 | 1.8 | ▲3.0 |
| うち常用 | 146 | 184 | 181 | 174 | 150 | 139 | 155 | 203 | 163 | 148 | 145 | 160 | 140 |
| 前年比 | ▲3.9 | ▲1.6 | 2.3 | ▲4.9 | 9.5 | ▲7.3 | ▲16.2 | ▲8.1 | 0.0 | ▲22.9 | ▲18.5 | ▲1.2 | ▲4.1 |
| うちパート | 116 | 123 | 119 | 126 | 102 | 101 | 165 | 167 | 147 | 134 | 136 | 109 | 117 |
| 前年比 | 1.8 | 2.5 | ▲15.6 | ▲0.8 | ▲25.0 | 12.2 | 16.2 | ▲17.3 | 12.2 | ▲18.3 | ▲4.2 | 1.9 | 0.9 |

※ うち常用にはパートは含まれない

3 人員整理の状況

8月中に把握した1件あたり10人以上の人員整理はなかった。事業主都合による離職者数は53人で前年同月比で29.3%増加した。

① 10人以上の人員整理の状況

| 年月 | 30年 8月 | 9月 | 10月 | 11月 | 12月 | 31年 1月 | 2月 | 3月 | 4月 | 元年 5月 | 6月 | 7月 | 8月 |
|------|-----------|----|-----|-----|-----|-----------|----|----|----|----------|----|----|----|
| 件数 | 0 | 1 | 1 | 0 | 0 | 1 | 0 | 0 | 0 | 1 | 0 | 1 | 0 |
| 整理人員 | 0 | 18 | 14 | 0 | 0 | 52 | 0 | 0 | 0 | 18 | 0 | 20 | 0 |

② 事業主都合による離職の推移 (雇用保険被保険者資格喪失データ)

| 年月 | 30年 8月 | 9月 | 10月 | 11月 | 12月 | 31年 1月 | 2月 | 3月 | 4月 | 元年 5月 | 6月 | 7月 | 8月 |
|-----|-----------|-------|-------|-------|-------|-----------|-------|-------|-------|----------|-------|-----|------|
| 人数 | 41 | 57 | 20 | 9 | 22 | 80 | 28 | 25 | 49 | 55 | 51 | 36 | 53 |
| 前年比 | ▲14.6 | 147.8 | ▲25.9 | ▲57.1 | ▲35.3 | 122.2 | 115.4 | ▲58.3 | ▲10.9 | 120.0 | 131.8 | 9.1 | 29.3 |

※ 特例被保険者を除く

4 雇用保険適用事業所・被保険者・受給者実人員の状況

8月の適用事業所数は前年同月比で0.5%減少した。被保険者数は前年同月比で1.2%増加した。雇用保険受給者実人員については、前年同月比で12.4%増加した。

| 年月 | 30年 8月 | 9月 | 10月 | 11月 | 12月 | 31年 1月 | 2月 | 3月 | 4月 | 元年 5月 | 6月 | 7月 | 8月 | |
|--------|-----------|--------|--------|--------|--------|-----------|--------|--------|--------|----------|--------|--------|--------|--------|
| 事業所数 | 月末現在 | 3,370 | 3,317 | 3,334 | 3,338 | 3,330 | 3,336 | 3,342 | 3,342 | 3,342 | 3,338 | 3,334 | 3,348 | 3,354 |
| | 前年比 | 0.7 | 0.6 | 0.9 | 0.8 | 0.5 | ▲0.3 | ▲0.4 | ▲0.6 | ▲0.8 | ▲0.8 | ▲0.9 | ▲0.5 | ▲0.5 |
| 被保険者数 | 資格取得数 | 659 | 669 | 961 | 690 | 724 | 798 | 733 | 743 | 1,736 | 1,607 | 763 | 912 | 689 |
| | 資格喪失数 | 748 | 808 | 851 | 680 | 711 | 898 | 656 | 819 | 1,626 | 821 | 753 | 820 | 738 |
| 受給者実人員 | 月末現在 | 64,497 | 64,356 | 64,465 | 64,495 | 64,499 | 64,389 | 64,467 | 64,369 | 64,499 | 65,138 | 65,144 | 65,244 | 65,291 |
| | 前年比 | 1.6 | 1.4 | 1.7 | 1.6 | 1.6 | 1.4 | 1.6 | 1.3 | 1.4 | 1.4 | 1.2 | 1.0 | 1.2 |
| 受給者実人員 | 基本手当受給者数 | 686 | 627 | 648 | 620 | 613 | 671 | 650 | 659 | 659 | 762 | 749 | 842 | 771 |
| | 前年比 | ▲6.4 | ▲9.8 | ▲4.8 | ▲5.8 | ▲0.6 | 6.3 | 6.4 | 10.9 | 13.8 | 11.2 | 15.9 | 23.6 | 12.4 |

必ずチェック最低賃金！

長野県最低賃金は

時間額 848円

令和元年10月4日から適用

°○。長野県最低賃金改正のお知らせ。○°

長野県内の事業場で働くすべての労働者と、労働者を1人でも使用しているすべての使用者に適用される「長野県最低賃金」が改正されます。

特定(産業別)最低賃金の対象業種のうち、「各種商品小売業」と「印刷、製版業」については、令和元年10月4日から改正されるまでは長野県最低賃金が適用されることとなります。

お問い合わせは、
最寄りの労働基準監督署または長野労働局 労働基準部 賃金室(電話026-223-0555)まで