

(公表日 令和2年4月28日)



ハローワーク松本

最近の雇用情勢

月間有効求人倍率（実数値）は1.38倍となり、前月を0.07ポイント下回り、前年同月を0.25ポイント下回った。

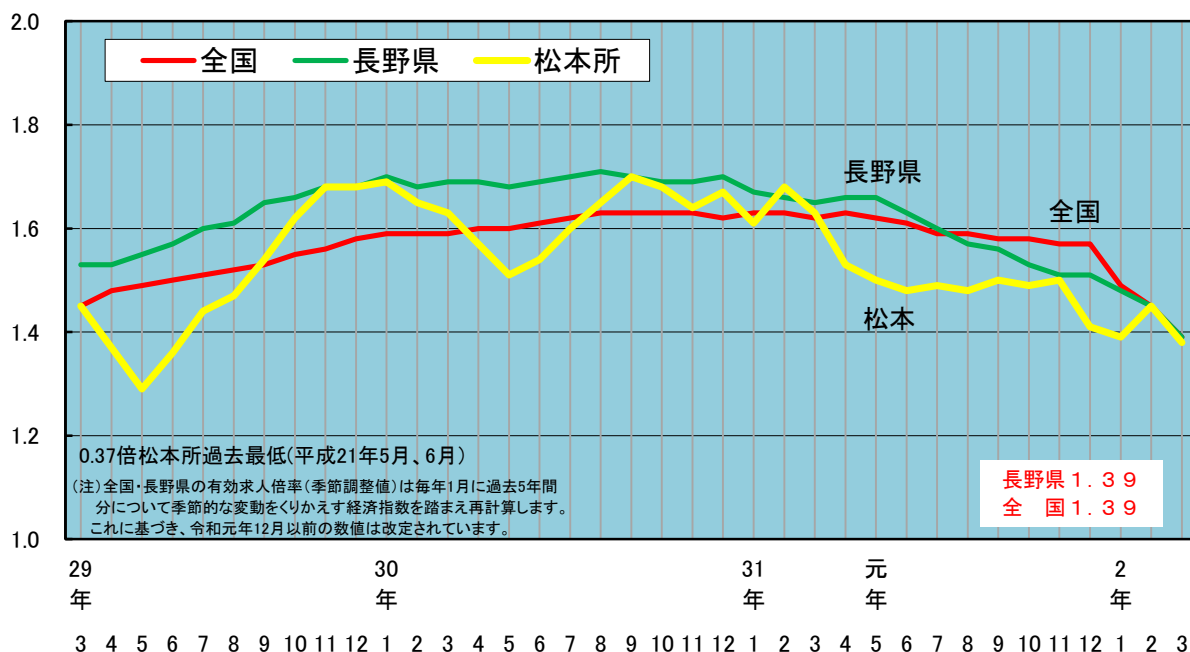
新規求人数は2,681人で、前年同月比19.9%減少した。

新規求職者数は1,512人で、前年同月比3.2%増加した。

就職件数は657件で、前年同月比7.5%減少した。

1 求人・求職の状況

① 有効求人倍率(実数値以下同じ。)の推移(学卒を除きパートを含む)



年 \ 月	3月	4月	5月	6月	7月	8月	9月	10月	11月	12月	1月	2月	3月
最近年	1.63	1.53	1.50	1.48	1.49	1.48	1.50	1.49	1.50	1.41	1.39	1.45	1.38
前年	1.63	1.57	1.51	1.54	1.60	1.65	1.70	1.68	1.64	1.67	1.61	1.68	1.63
前々年	1.45	1.37	1.29	1.36	1.44	1.47	1.54	1.62	1.68	1.68	1.69	1.65	1.63

② 新規求人数の推移

3月の新規求人数は、前年同月比で19.9%減少した。うち常用は前年同月比15.7%減少、パートは14.2%減少した。

項目	年月	31/3	4	元/5	6	7	8	9	10	11	12	2/1	2	3
全 数		3,346	3,321	3,259	3,074	3,235	3,101	3,086	3,383	2,940	2,555	3,346	3,357	2,681
(前年比)		▲ 11.7	▲ 16.2	▲ 3.8	▲ 8.5	▲ 8.0	▲ 1.9	▲ 8.3	▲ 5.7	▲ 1.8	▲ 21.1	▲ 6.2	▲ 1.6	▲ 19.9
うち 常用		1,792	1,901	1,655	1,671	1,789	1,603	1,754	1,875	1,646	1,505	1,856	1,714	1,510
(前年比)		▲ 3.8	▲ 6.0	▲ 4.7	▲ 11.5	▲ 6.0	▲ 10.6	▲ 4.6	▲ 8.1	▲ 1.6	▲ 16.0	▲ 6.3	▲ 3.8	▲ 15.7
うち パート		1,246	1,275	1,300	1,215	1,318	1,260	1,173	1,314	1,133	898	1,277	1,464	1,069
(前年比)		▲ 15.6	▲ 22.3	3.8	3.8	▲ 7.5	12.4	▲ 2.4	▲ 5.7	1.7	▲ 17.5	▲ 3.1	5.4	▲ 14.2
常用のうち正社員		1,215	1,394	1,178	1,135	1,335	1,143	1,287	1,306	1,172	1,065	1,370	1,224	1,142
(前年比)		▲ 5.1	11.7	▲ 0.5	▲ 11.4	6.1	▲ 6.5	0.6	▲ 7.6	1.2	▲ 15.4	1.9	2.0	▲ 6.0
全数に占める正社員の割合		36.3	42.0	36.1	36.9	41.3	36.9	41.7	38.6	39.9	41.7	40.9	36.5	42.6

※全数には、臨時・季節を含み、うち常用はパートを含まない。

③産業別新規求人状況

3月の新規求人数は、前年同月比で「金融業、保険業・不動産業、物品賃貸業」、「生活関連サービス業、娯楽業」、「教育、学習支援業」の産業で増加した。

産業別	新規求人数 (人)	前月比 (%)	前年比 (%)	産業別	新規求人数 (人)	前月比 (%)	前年比 (%)
全 数	2,681 (1069)	▲ 20.1 (▲ 27.0)	▲ 19.9 (▲ 14.2)	情報通信業	59 (10)	▲ 10.6 (900.0)	▲ 22.4 (42.9)
建設業	160 (11)	▲ 10.1 (▲ 35.3)	▲ 11.6 (▲ 8.3)	運輸業、郵便業	152 (43)	12.6 (19.4)	▲ 24.0 (▲ 40.3)
製造業	243 (91)	▲ 12.9 (▲ 19.5)	▲ 29.2 (▲ 39.3)	卸売業、小売業	338 (187)	▲ 22.8 (12.7)	▲ 5.1 (18.4)
食料品・飲料	108 (56)	▲ 3.6 (▲ 20.0)	▲ 32.9 (▲ 35.6)	金融業、保険業・ 不動産業、物品賃貸業	132 (43)	131.6 (79.2)	30.7 (79.2)
パルプ・印刷	13 (6)	333.3 (500.0)	0.0 (▲ 14.3)	宿泊業、飲食 サービス業	206 (104)	▲ 4.6 (▲ 17.5)	▲ 21.7 (▲ 40.9)
プラスチック	5 (2)	▲ 58.3 (▲ 60.0)	▲ 50.0 (0.0)	飲食店	129 (69)	4.9 (0.0)	▲ 14.6 (▲ 36.7)
金属製品	26 (9)	▲ 3.7 (28.6)	▲ 18.8 (▲ 35.7)	生活関連サ ービス業、娯楽業	88 (44)	▲ 42.5 (▲ 55.1)	11.4 (0.0)
はん用機械器具	12 (0)	▲ 33.3 (▲ 100.0)	9.1 (▲ 100.0)	洗濯、理容、 美容、浴場業	56 (34)	▲ 44.0 (▲ 44.3)	24.4 (47.8)
生産用機械器具	7 (0)	▲ 69.6 (▲ 100.0)	▲ 58.8 (▲ 100.0)	教育、学習支援業	92 (70)	▲ 12.4 (▲ 6.7)	155.6 (233.3)
業務用機械器具	11 (8)	▲ 8.3 (▲ 20.0)	0.0 (60.0)	医療、福祉	564 (232)	▲ 19.3 (▲ 35.7)	▲ 9.3 (▲ 11.8)
電子・デバイス	8	▲ 73.3	▲ 27.3	社会保険・社会 福祉・介護事業	329 (141)	▲ 12.0 (▲ 32.5)	▲ 7.3 (▲ 15.6)
電子回路	(2)	(▲ 60.0)	(▲ 50.0)	サービス業 (他に分類されないもの)	464 (141)	▲ 32.0 (▲ 46.0)	▲ 47.5 (▲ 31.6)
電気機械器具	14 (4)	▲ 33.3 (▲ 20.0)	40.0 (33.3)	職業紹介・労 働者派遣業	202 (19)	▲ 23.8 (▲ 13.6)	▲ 61.4 (▲ 45.7)
情報通信機械器具	5 (1)	-	25.0	その他の産業	183 (93)	▲ 47.6 (▲ 50.0)	▲ 10.7 (▲ 17.7)
輸送用機械器具	6 (1)	200.0 (0.0)	▲ 78.6 (▲ 92.3)				

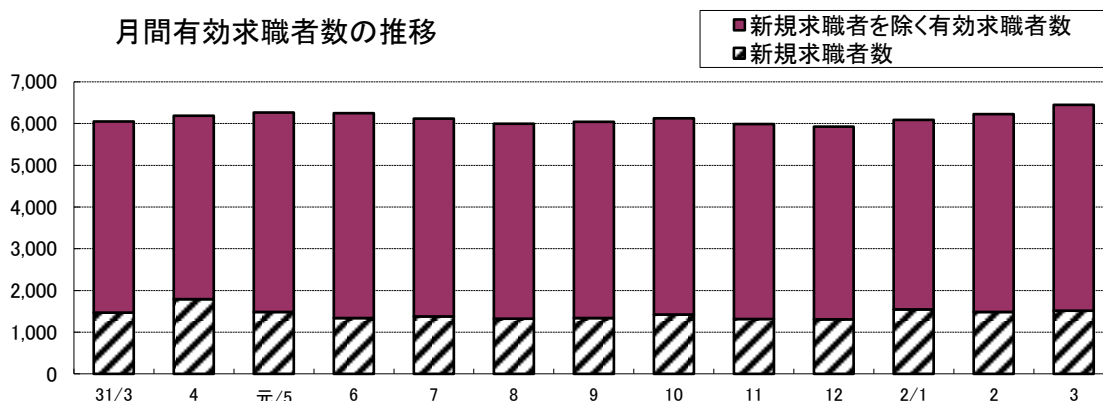
()はパートで内数

(注)「その他の産業」には、農・林業・漁業、鉱業、電気・ガス・水道業、学術研究・専門技術サービス業、複合サービス業、公務、分類不能の産業を含みます。

④ 新規求職者の推移

3月の新規求職者数は前年同月比3.2%増加した。うち常用は5.6%増加し、うちパートは1.9%減少した。

月間有効求職者数の推移



項目	年月	31/3	4	元/5	6	7	8	9	10	11	12	2/1	2	3
全	数	1,465	1,788	1,485	1,339	1,378	1,322	1,336	1,422	1,315	1,304	1,546	1,483	1,512
	(前年比)	0.3	▲ 1.5	▲ 10.9	4.7	12.0	5.5	12.6	▲ 2.9	2.4	14.4	3.2	4.1	3.2
うち 常用	数	930	970	894	858	901	894	848	899	815	772	962	907	982
	(前年比)	0.2	▲ 9.3	▲ 15.5	3.7	7.4	7.6	9.7	▲ 1.7	2.6	17.0	3.8	4.9	5.6
うち パート	数	531	815	585	478	474	428	484	521	436	395	537	571	521
	(前年比)	▲ 0.2	10.7	▲ 3.0	6.2	21.9	2.6	17.5	▲ 4.4	3.3	20.4	3.3	3.1	▲ 1.9

※全数には、臨時・季節を含み、うち常用はパートを含まない。

⑤ 新規常用求職者の態様別状況

3月の新規常用求職者の状況を態様別にみると、前年同月比で在職者は2.0%の増加、離職者は10.3%の増加、無業者は2.7%の減少となった。

項目	年月	31/3	4	元/5	6	7	8	9	10	11	12	2/1	2	3
常用求職者 (パート除く)	数	930	970	894	858	901	894	848	899	815	772	962	907	982
	(前年比)	0.2	▲ 9.3	▲ 15.5	3.7	7.4	7.6	9.7	▲ 1.7	2.6	17.0	3.8	4.9	5.6
在職者	数	408	312	358	374	383	411	366	349	376	326	429	450	416
	(前年比)	▲ 7.1	▲ 13.3	▲ 25.7	0.3	5.5	6.8	2.2	▲ 4.4	9.6	5.8	0.9	1.8	2.0
離職者	数	448	595	499	441	453	436	430	505	407	403	480	419	494
	(前年比)	8.0	▲ 6.9	▲ 5.1	7.6	6.1	9.0	13.8	1.2	▲ 1.5	25.9	2.6	11.7	10.3
定年	数	21	51	25	27	27	12	14	23	21	13	22	16	20
	(前年比)	200.0	70.0	▲ 19.4	145.5	92.9	▲ 42.9	7.7	0.0	23.5	▲ 13.3	29.4	▲ 36.0	▲ 4.8
事業主都合	数	86	137	108	80	99	91	99	127	99	133	115	111	102
	(前年比)	▲ 17.3	▲ 27.9	2.9	6.7	6.5	59.6	57.1	51.2	▲ 11.6	72.7	23.7	68.2	18.6
自己都合	数	331	397	354	322	321	319	307	345	282	247	332	277	351
	(前年比)	12.6	▲ 2.5	▲ 6.1	1.6	3.2	3.2	3.0	▲ 9.2	2.9	9.8	▲ 4.9	1.5	6.0
無業者	数	74	63	37	43	65	47	52	45	32	43	53	38	72
	(前年比)	0.0	▲ 10.0	▲ 26.0	▲ 2.3	32.7	2.2	40.5	▲ 11.8	▲ 15.8	34.4	55.9	▲ 20.8	▲ 2.7

※ 離職者は、「前職雇用者」と「前職自営、その他」(表中では省略)に分けられる。

「前職雇用者」は、離職理由別に「定年」「事業主都合」「自己都合」「不明」(表中では省略)に区分される。

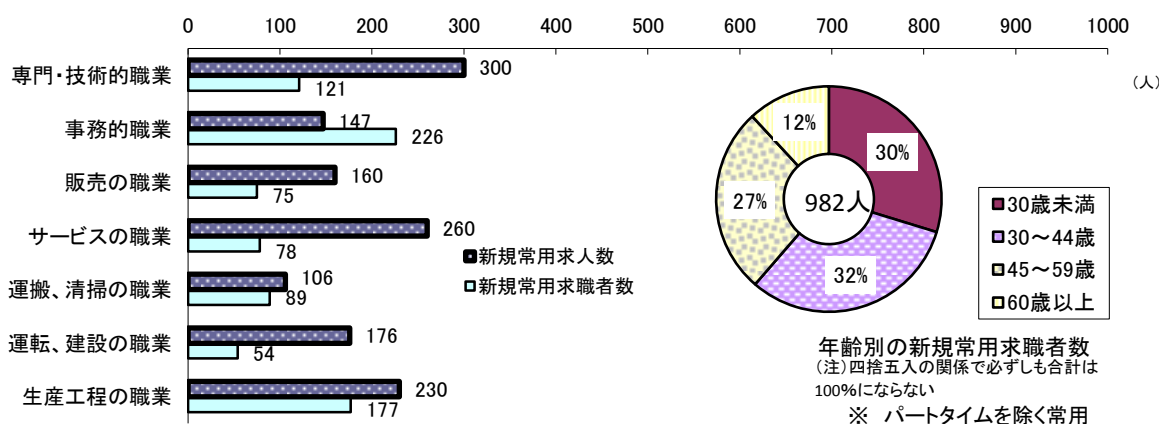
このため内訳の計と離職者数欄の数値は一致しない。

※ 無業者とは、家事、育児等従事者及び離職後1年を超えて求職活動をしていない者をいう。

⑥ 職業別の新規常用求人・求職、年齢別の新規常用求職の状況

3月の新規求人・求職者数を職業別に対比してみると、「専門・技術的職業」、「販売の職業」、「サービスの職業」、「運搬、清掃の職業」、「運転、建設の職業」、「生産工程の職業」で求人数が求職者数を上回った。

一方、「事務的職業」の職業で、求職者数が求人数を上回った。



⑦ 月間有効求人・求職の推移

3月の月間有効求人数は、前年同月比で9.6%減少し、月間有効求職者数は6.5%増加した。

項目	年月	31/3	4	元/5	6	7	8	9	10	11	12	2/1	2	3
月間有効求人数		9,829	9,469	9,412	9,229	9,129	8,850	9,046	9,118	8,957	8,353	8,452	9,017	8,882
(前年比)		▲5.6	▲4.5	▲4.6	▲5.7	▲4.9	▲7.9	▲6.7	▲6.7	▲6.0	▲11.3	▲10.4	▲9.1	▲9.6
うち常用(パート除く)		5,327	5,258	5,169	5,078	4,975	4,828	4,969	5,066	5,075	4,856	4,852	4,959	4,896
前年同月比		▲4.3	▲2.1	▲3.4	▲6.7	▲6.7	▲10.9	▲7.9	▲8.3	▲5.9	▲8.3	▲7.4	▲8.5	▲8.1
うちパート		3,733	3,551	3,560	3,538	3,579	3,509	3,575	3,516	3,392	3,044	3,101	3,510	3,528
前年同月比		▲9.8	▲11.8	▲9.3	▲5.7	▲0.8	0.4	0.3	▲1.2	▲2.6	▲11.2	▲8.7	▲4.7	▲5.5
うち正社員		3,638	3,725	3,683	3,604	3,551	3,439	3,635	3,626	3,623	3,431	3,525	3,615	3,642
全数に対する割合		37.0	39.3	39.1	39.1	38.9	38.9	40.2	39.8	40.4	41.1	41.7	40.1	41.0
月間有効求職者数		6,047	6,186	6,259	6,247	6,120	5,996	6,042	6,123	5,986	5,923	6,085	6,224	6,443
(前年比)		▲5.1	▲1.8	▲4.1	▲1.5	2.0	2.7	5.9	5.5	3.1	5.3	4.2	5.5	6.5
うち常用(パート除く)		3,694	3,645	3,661	3,681	3,730	3,743	3,759	3,792	3,664	3,561	3,703	3,834	3,993
前年同月比		▲6.4	▲4.3	▲7.4	▲4.7	▲0.4	2.0	5.2	5.8	4.7	7.4	7.1	7.9	8.1
うちパート		2,342	2,529	2,585	2,554	2,379	2,245	2,277	2,323	2,251	2,158	2,198	2,337	2,434
前年同月比		▲1.5	2.3	1.4	3.9	6.1	4.2	7.4	5.5	4.1	3.2	1.2	2.4	3.9

※ 月間有効求人数及び月間有効求職者数は、パートタイム、臨時・季節含む全数

2 就職の状況

3月の就職件数は、前年同月比7.5%減少した。うち常用は4.5%減少し、うちパートは9.7%減少した。

項目	年月	31/3	4	元/5	6	7	8	9	10	11	12	2/1	2	3
全数		710	554	530	507	483	435	456	511	479	425	383	444	657
前年同月比		▲10.8	14.5	▲10.3	▲7.1	3.2	▲0.9	2.2	▲3.2	3.5	7.6	▲1.8	▲16.7	▲7.5
うち常用		334	273	242	268	256	242	234	271	246	216	191	232	319
(前年比)		▲23.4	15.7	▲18.8	▲6.0	▲1.2	▲0.4	▲9.3	▲10.0	▲8.6	▲4.0	▲5.9	▲19.4	▲4.5
うちパート		351	263	267	220	212	184	204	220	206	200	176	204	317
(前年比)		4.8	11.4	▲3.6	▲9.5	7.1	1.1	19.3	2.3	19.1	26.6	4.8	▲9.7	▲9.7
うち45歳以上		294	282	235	244	229	198	236	249	250	189	203	218	357
(前年比)		▲16.9	27.0	4.0	7.0	20.5	16.5	37.2	18.6	38.9	18.1	48.2	0.9	21.4

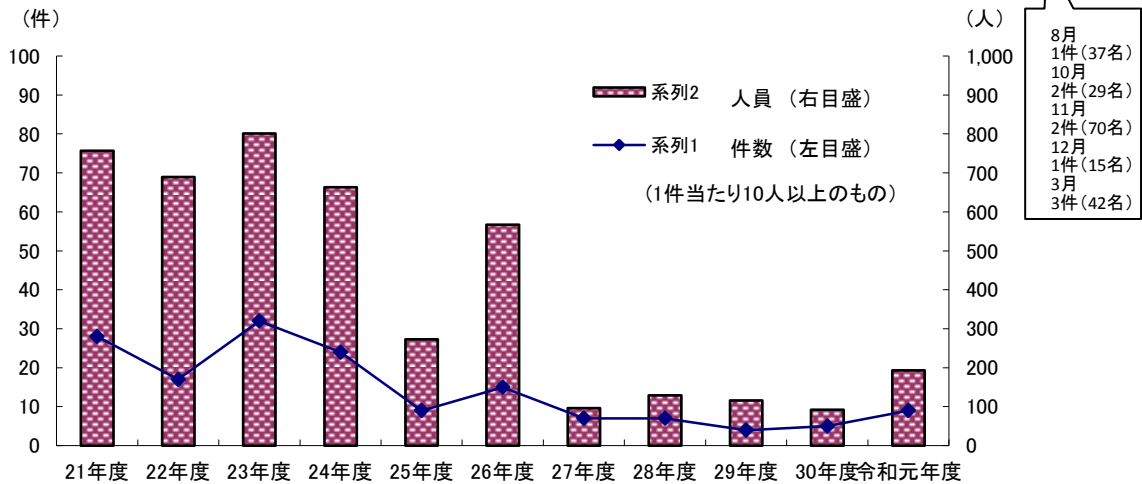
※全数には、臨時・季節を含み、うち常用はパートを含まない。

3 人員整理の状況

3月中に把握した1件あたり10人以上の人員整理(予定を含む)は3件であった。
 なお、事業主都合による離職者は72人で、前年同月比5.3%の減少となった。

① 10人以上の人員整理の把握状況

年度別	21年度	22年度	23年度	24年度	25年度	26年度	27年度	28年度	29年度	30年度	令和元年度
件数	28	17	32	24	9	15	7	7	4	5	9
整理人員	757	689	801	663	273	567	96	129	116	92	193



② 事業主都合による離職の推移 (雇用保険の被保険者資格喪失データ)

項目	年月	31/3	4	元/5	6	7	8	9	10	11	12	2/1	2	3
人数		76	93	62	59	134	51	111	79	51	70	132	68	72
(前年比)		52.0	▲29.5	▲8.8	▲41.0	148.1	4.1	226.5	25.4	▲17.7	180.0	127.6	15.3	▲5.3
資格喪失数に対する(%)		4.9	2.6	3.6	3.9	7.9	3.7	7.5	4.5	4.0	6.2	7.5	5.6	4.5

(参考)雇用保険の適用事業所・被保険者・失業等給付受給者の状況

受給資格決定件数は、前年同月比19.2%の増加となった。失業等給付(基本手当)の受給者は、前年同月比29.7%増加した。

項目	年月	31/3	4	元/5	6	7	8	9	10	11	12	2/1	2	3
事業所月末現在数		6,972	6,966	6,989	7,001	7,009	7,015	6,989	6,999	7,001	7,009	7,022	7,032	7,056
(前年比)		1.2	0.9	1.1	1.1	1.1	0.9	0.9	0.8	0.6	0.7	0.7	0.9	1.2
資格取得数		1,295	3,499	3,362	2,123	1,850	1,435	1,227	1,838	1,392	1,200	1,362	1,291	1,637
資格喪失数		1,553	3,608	1,710	1,541	1,702	1,393	1,480	1,787	1,568	1,318	1,793	1,257	1,593
被保険者月末現在数		119,783	119,694	121,213	121,481	121,713	121,848	121,686	121,888	121,751	121,577	121,155	121,131	121,147
(前年比)		1.3	1.0	1.0	0.8	0.8	0.9	1.1	1.2	1.3	1.1	0.9	0.9	1.1
受給資格決定件数		297	527	565	360	392	340	374	479	312	317	418	328	354
前年同月比		2.1	▲6.4	12.1	7.1	22.1	10.0	21.0	15.1	▲1.3	35.5	23.7	11.6	19.2
基本手当受給者実人員数		1,191	1,158	1,326	1,335	1,424	1,510	1,484	1,540	1,606	1,617	1,650	1,508	1,545
(前年比)		▲2.9	▲6.2	▲6.1	▲4.1	▲0.3	10.1	14.6	20.0	30.8	36.1	33.0	23.9	29.7

求人・求職バランスシート

2020年3月

雇用形態・年齢別 職種別		常 用					常用的パート						
		合 計	～24才	25才～	35才～	45才～	55才～	合 計	～24才	25才～	35才～	45才～	55才～
合 計	求人数	4,896	703	1,440	1,127	954	672	2,985	135	409	612	614	1,215
	求職者数	3,993	479	985	837	877	815	2,419	111	335	501	503	969
	求人倍率	1.23	1.47	1.46	1.35	1.09	0.82	1.23	1.22	1.22	1.22	1.22	1.25
専門・技 術的職業	求人数	1,015	146	332	206	190	141	365	4	65	89	69	138
	求職者数	502	61	139	94	95	113	289	3	52	71	55	108
	求人倍率	2.02	2.39	2.39	2.19	2.00	1.25	1.26	1.33	1.25	1.25	1.25	1.28
事務的職 業	求人数	387	58	125	91	75	38	402	15	60	122	98	107
	求職者数	990	121	262	213	228	166	521	19	77	158	127	140
	求人倍率	0.39	0.48	0.48	0.43	0.33	0.23	0.77	0.79	0.78	0.77	0.77	0.76
販売の職 業	求人数	598	128	208	145	81	36	201	9	31	30	49	82
	求職者数	270	42	69	57	61	41	139	6	21	21	34	57
	求人倍率	2.21	3.05	3.01	2.54	1.33	0.88	1.45	1.50	1.48	1.43	1.44	1.44
サービ スの職 業	求人数	915	113	234	164	243	161	931	56	124	161	192	398
	求職者数	333	36	75	54	89	79	296	18	40	52	62	124
	求人倍率	2.75	3.14	3.12	3.04	2.73	2.04	3.15	3.11	3.10	3.10	3.10	3.21
保安の職 業	求人数	266	41	31	10	62	122	154	0	0	11	10	133
	求職者数	26	4	3	1	6	12	13	0	0	1	1	11
	求人倍率	10.23	10.25	10.33	10.00	10.33	10.17	11.85	—	—	11.00	10.00	12.09
生産工 程の職 業	求人数	737	110	214	202	133	78	208	8	34	42	57	67
	求職者数	692	88	172	177	153	102	246	10	40	49	67	80
	求人倍率	1.07	1.25	1.24	1.14	0.87	0.76	0.85	0.80	0.85	0.86	0.85	0.84
輸送・機 械運 転の職 業	求人数	292	17	44	67	88	76	90	0	0	5	7	78
	求職者数	138	7	18	28	41	44	37	0	0	2	3	32
	求人倍率	2.12	2.43	2.44	2.39	2.15	1.73	2.43	—	—	2.50	2.33	2.44
建設・採 掘の職 業	求人数	295	46	91	48	55	55	3	0	0	0	0	3
	求職者数	69	8	16	9	14	22	8	0	1	0	0	7
	求人倍率	4.28	5.75	5.69	5.33	3.93	2.50	0.38	—	0.00	—	—	0.43
運搬・清 掃等 の職 業	求人数	302	34	66	74	64	64	568	42	67	90	104	265
	求職者数	509	46	90	107	117	149	562	41	66	89	103	263
	求人倍率	0.59	0.74	0.73	0.69	0.55	0.43	1.01	1.02	1.02	1.01	1.01	1.01

- (注)
- 1、本表の数値は常用のみです。臨時・季節求人求職は除いています。
 - 2、求人の各年齢区分への振分けは、求人数均等配分方式(求人数を対象年齢に相当する各年齢階級に均等に配分する算出方法)により計算しています。
 - 3、求人倍率は、求職者1人あたりの求人数を表します。
 - 4、職業欄の合計数には、表示項目以外の「管理職」「農林漁業職」「分類不能」を含みます。