

# ハローワーク長野 情報通信

## 令和2年7月

長野公共職業安定所  
電話 026-228-1300

〔令和2年9月1日発表〕  
R2-4

### 求人・求職の動き

有効求人倍率

有効求人人数

1.21

=  $\frac{5,972}{4,936}$

5,972

4,936

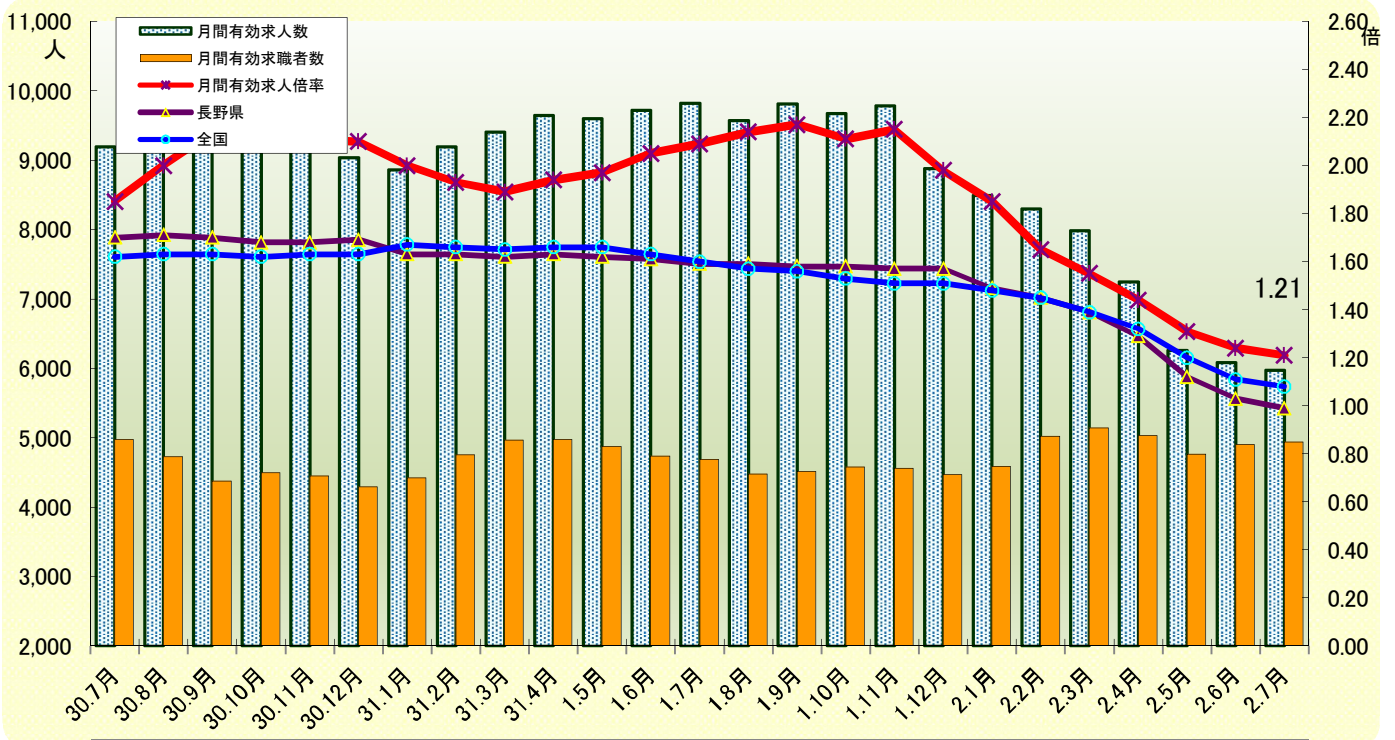
{ 一般の求人 3,829  
パート求人 2,143 }

{ 一般希望者 2,941  
パート希望者 1,995 }

- ◆ 7月の月間有効求人倍率は前月を0.03ポイント下回り、前年同月比では0.88ポイント下回った。
- ◆ 月間有効求人人数は前年同月比39.2%の減少となった。
- ◆ 月間有効求職者は前年同月比5.3%の増加となった。

令和2年7月  
長野県 0.99倍(全国34位)  
全国 1.08倍

### ①有効求人倍率の推移



全国及び長野県は季節調整値です。  
季節調整値の再計算が行われ、令和元年12月以前の全国及び長野県の数値は改定されています。  
なお、ハローワーク長野は実数値です。

### 過去2年間の状況

|     | 8月   | 9月   | 10月  | 11月  | 12月  | 1月   | 2月   | 3月   | 4月   | 5月   | 6月   | 7月   |
|-----|------|------|------|------|------|------|------|------|------|------|------|------|
| 最近年 | 2.14 | 2.17 | 2.11 | 2.15 | 1.98 | 1.85 | 1.65 | 1.55 | 1.44 | 1.31 | 1.24 | 1.21 |
| 前年  | 2.00 | 2.14 | 2.26 | 2.11 | 2.10 | 2.00 | 1.93 | 1.89 | 1.94 | 1.97 | 2.05 | 2.09 |

## ② 新規求人・月間有効求人状況

- ◆ 7月の新規求人者数は、前年同月比42.0%減少したが、前月とほぼ同数となっている。  
うち常用（パートを除く）は前年同月比 29.8%減少、パートは同比41.1%減少したものの、前月比24.5%増加した。

|                  |                     | 1.7   | 1.8   | 1.9   | 1.10  | 1.11  | 1.12  | 2.1   | 2.2   | 2.3   | 2.4   | 2.5   | 2.6   | 2.7   |
|------------------|---------------------|-------|-------|-------|-------|-------|-------|-------|-------|-------|-------|-------|-------|-------|
| 新規求人<br>人数       | 全 数                 | 3,984 | 3,000 | 3,361 | 3,730 | 3,180 | 2,942 | 3,060 | 2,843 | 2,759 | 2,451 | 1,993 | 2,314 | 2,311 |
|                  | 前年比(%)              | 33.6  | ▲20.3 | 9.1   | 1.1   | 2.4   | 2.5   | ▲7.2  | ▲15.8 | ▲19.2 | ▲35.8 | ▲34.5 | ▲30.6 | ▲42.0 |
|                  | うち<br>常用            | 1,828 | 1,690 | 1,778 | 1,822 | 1,698 | 1,658 | 1,717 | 1,530 | 1,620 | 1,411 | 1,126 | 1,501 | 1,283 |
|                  | 前年比(%)              | 7.0   | 7.7   | 13.9  | ▲10.7 | 1.5   | 3.3   | ▲3.3  | ▲11.3 | ▲14.7 | ▲23.1 | ▲28.6 | ▲23.8 | ▲29.8 |
|                  | うち<br>パート           | 1,615 | 1,147 | 1,304 | 1,450 | 1,296 | 1,114 | 1,235 | 1,227 | 947   | 997   | 728   | 764   | 951   |
|                  | 前年比(%)              | 45.5  | ▲24.8 | 2.6   | ▲1.8  | 2.5   | 5.5   | ▲2.2  | ▲13.3 | ▲28.7 | ▲32.7 | ▲42.9 | ▲35.2 | ▲41.1 |
|                  | 常用のうち正社員            | 1,260 | 1,199 | 1,196 | 1,309 | 1,183 | 1,087 | 1,208 | 1,045 | 1,048 | 1,020 | 820   | 961   | 941   |
|                  | 前年比(%)              | 16.3  | 10.6  | 15.4  | 3.3   | ▲1.9  | ▲1.3  | 6.1   | ▲10.8 | ▲5.3  | ▲13.6 | ▲29.0 | ▲22.7 | ▲25.3 |
|                  | 全数に占める<br>正社員の割合(%) | 31.6  | 40.0  | 35.6  | 35.1  | 37.2  | 36.9  | 39.5  | 36.8  | 38.0  | 41.6  | 41.1  | 41.5  | 40.7  |
| 月間<br>有効求人<br>人数 | 全 数                 | 9,816 | 9,574 | 9,807 | 9,675 | 9,787 | 8,875 | 8,492 | 8,300 | 7,983 | 7,246 | 6,256 | 6,087 | 5,972 |
|                  | 前年比(%)              | 6.8   | 1.3   | 4.7   | ▲4.6  | 4.2   | ▲1.7  | ▲4.2  | ▲9.7  | ▲15.1 | ▲24.9 | ▲34.8 | ▲37.3 | ▲39.2 |
|                  | うち<br>常用            | 5,152 | 5,211 | 5,110 | 5,145 | 5,127 | 5,029 | 4,830 | 4,691 | 4,613 | 4,309 | 3,789 | 3,799 | 3,666 |
|                  | 前年比(%)              | 6.3   | 8.0   | 8.9   | 1.4   | 0.5   | ▲1.7  | ▲2.1  | ▲5.7  | ▲10.3 | ▲15.1 | ▲24.5 | ▲27.7 | ▲28.8 |
|                  | うち<br>パート           | 3,764 | 3,515 | 3,771 | 3,677 | 3,778 | 3,414 | 3,292 | 3,318 | 3,006 | 2,701 | 2,196 | 2,152 | 2,143 |
| 前年比(%)           | 8.8                 | ▲3.7  | 3.2   | ▲8.8  | 0.8   | ▲0.7  | ▲1.5  | ▲6.8  | ▲16.7 | ▲27.4 | ▲41.2 | ▲41.0 | ▲43.1 |       |

※全数には臨時・季節を含み、うち常用はパートを含まない。

## ③ 新規求人の産業別割合（パートを含む）

- ◆ 7月の新規求人の産業別では、増加に転じている産業ではコロナ過による求人手控え分の更新求人が重なったため、増加になっているが、好況による増加では無い。サービス業全体ではコロナウイルスの影響による求人数が総じて減少となっている。

| 産業別               | 新規求人数(人)     | 前年比(%)       | 産業別            | 新規求人数(人) | 前年比(%) |
|-------------------|--------------|--------------|----------------|----------|--------|
| <b>全 数</b>        | <b>2,311</b> | <b>▲42.0</b> | G 情報通信業        | 42       | ▲49.4  |
| D 建設業             | 193          | 4.3          | H 運輸業・郵便業      | 14       | ▲75.4  |
| E 製造業             | 153          | ▲18.6        | I 卸売業・小売業      | 585      | ▲15.8  |
| 09 食料品            | 51           | ▲29.2        | J・K 金融・保険・不動産業 | 89       | 74.5   |
| 15 印刷・同関連         | 13           | ▲18.8        | M 宿泊・飲食サービス業   | 43       | ▲64.5  |
| 18 プラスチック         | 3            | -            | 76 飲食店         | 39       | ▲58.1  |
| 24 金属製品           | 18           | 80.0         | N 生活関連サービス・娯楽業 | 61       | ▲45.5  |
| 25 はん用機械器具        | 0            | ▲100.0       | O 教育学習支援業      | 42       | ▲2.3   |
| 27 業務用機械器具        | 1            | -            | P 医療・福祉        | 353      | ▲37.3  |
| 28 電子部品・デバイス・電子回路 | 21           | ▲27.6        | R サービス業        | 587      | ▲66.1  |
| 29 電気機械器具         | 23           | 43.8         | 91 職業紹介・労働者派遣業 | 75       | ▲88.7  |
| 31 輸送用機械器具        | 11           | ▲15.4        | その他の産業         | 149      | ▲4.5   |

※ その他の産業には、「A・B農・林・漁業」「C鉱業・砕石業・砂利採取業」「F電気・ガス・熱供給・水道」「L学術研究・専門・技術サービス」「Q複合サービス」「S・T公務」を含みます。

#### ④ 新規求職・月間有効求職の状況

- ◆ 7月の新規求人者数は、前年同月比42.0%減少したが、前月とほぼ同数となっている。うち常用（パートを除く）は前年同月比 29.8%減少、パートは同比41.1%減少したものの、前月比24.5%増加した。

|          |               | 1.7   | 1.8   | 1.9   | 1.10  | 1.11  | 1.12  | 2.1   | 2.2   | 2.3   | 2.4   | 2.5   | 2.6   | 2.7   |
|----------|---------------|-------|-------|-------|-------|-------|-------|-------|-------|-------|-------|-------|-------|-------|
| 新規求職者数   | 全 数           | 1,014 | 843   | 1,032 | 1,076 | 948   | 929   | 1,256 | 1,247 | 1,065 | 1,215 | 871   | 1,149 | 965   |
|          | 前年比(%)        | 5.5   | ▲17.6 | 11.8  | ▲0.7  | ▲5.1  | 3.5   | 2.3   | ▲2.6  | ▲6.7  | ▲7.0  | ▲20.9 | 23.2  | ▲4.8  |
|          | うち<br>常用      | 667   | 533   | 651   | 704   | 575   | 587   | 827   | 790   | 697   | 755   | 554   | 671   | 627   |
|          | 前年比(%)        | 3.3   | ▲18.3 | 13.0  | 6.5   | ▲1.2  | 2.6   | 5.8   | 1.9   | ▲1.0  | 0.8   | ▲15.2 | 13.2  | ▲6.0  |
|          | うち<br>パート     | 346   | 306   | 377   | 369   | 329   | 296   | 406   | 457   | 368   | 460   | 317   | 478   | 338   |
| 前年比(%)   | 12.7          | ▲16.6 | 10.2  | ▲11.7 | ▲4.9  | 14.3  | ▲3.6  | ▲8.8  | ▲16.0 | ▲16.2 | ▲28.3 | 41.4  | ▲2.3  |       |
| 月間有効求職者数 | 全 数           | 4,687 | 4,474 | 4,513 | 4,577 | 4,561 | 4,472 | 4,587 | 5,026 | 5,139 | 5,028 | 4,764 | 4,899 | 4,936 |
|          | 前年比(%)        | ▲5.8  | ▲5.4  | 3.0   | 1.9   | 2.4   | 4.2   | 3.7   | 5.8   | 3.5   | 1.0   | ▲2.3  | 3.4   | 5.3   |
|          | うち雇用保険<br>受給者 | 1,384 | 1,293 | 1,301 | 1,275 | 1,258 | 1,226 | 1,247 | 1,132 | 1,110 | 1,197 | 1,229 | 1,415 | 1,560 |
|          | 前年比(%)        | ▲3.8  | ▲5.3  | ▲3.4  | ▲4.6  | ▲5.2  | ▲7.5  | ▲3.8  | ▲7.1  | ▲6.1  | ▲7.0  | ▲5.7  | 6.4   | 12.7  |
|          | うち<br>常用      | 2,807 | 2,685 | 2,723 | 2,779 | 2,750 | 2,705 | 2,811 | 3,104 | 3,167 | 3,040 | 2,851 | 2,874 | 2,930 |
| 前年比(%)   | ▲7.2          | ▲7.2  | 2.3   | 3.4   | 5.3   | 6.9   | 6.3   | 8.6   | 7.6   | 5.3   | 1.1   | 4.5   | 4.4   |       |

※全数には臨時・季節を含み、うち常用はパートを含まない。

#### ⑤ 職業紹介・就職の状況（パートを含む）

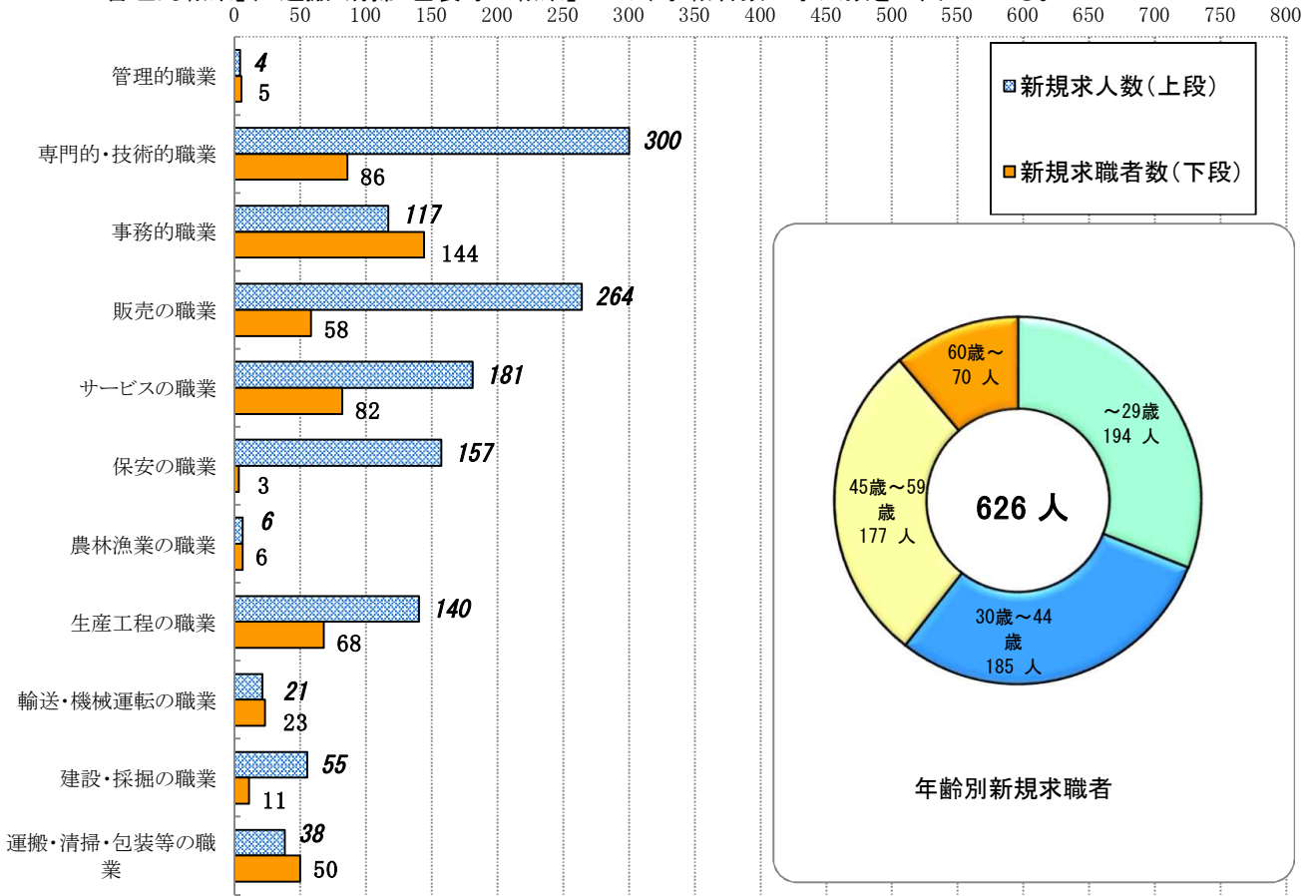
- ◆ 7月の就職件数は、前年同月比で 9.5%減少し、新規求職者に対する就職率は前年の35.8%に  
対し、0.2ポイント増加の36.0%となった。

|              |               | 1.7   | 1.8   | 1.9   | 1.10  | 1.11  | 1.12  | 2.1   | 2.2   | 2.3   | 2.4   | 2.5   | 2.6   | 2.7   |
|--------------|---------------|-------|-------|-------|-------|-------|-------|-------|-------|-------|-------|-------|-------|-------|
| 紹介件数         | 全 数           | 1,429 | 1,126 | 1,450 | 1,338 | 1,305 | 1,076 | 1,308 | 2,049 | 1,638 | 1,185 | 1,025 | 1,337 | 1,293 |
|              | うち雇用保険<br>受給者 | 278   | 246   | 302   | 296   | 321   | 225   | 233   | 268   | 288   | 176   | 190   | 292   | 328   |
|              | 前年比(%)        | 2.5   | ▲13.8 | 14.5  | ▲11.4 | 1.6   | 4.1   | ▲11.4 | ▲11.9 | ▲16.3 | ▲15.3 | ▲30.6 | ▲8.4  | ▲9.5  |
|              | 有効求職者に対する紹介率  | 30.5  | 25.2  | 32.1  | 29.2  | 28.6  | 24.1  | 28.5  | 40.8  | 31.9  | 23.6  | 21.5  | 27.3  | 26.2  |
| 就職件数         | 全 数           | 363   | 304   | 338   | 348   | 319   | 325   | 246   | 338   | 570   | 361   | 255   | 297   | 347   |
|              | うち雇用保険<br>受給者 | 102   | 71    | 94    | 92    | 82    | 99    | 61    | 64    | 83    | 73    | 46    | 68    | 108   |
|              | 前年比(%)        | ▲3.7  | ▲11.9 | 6.6   | ▲9.6  | ▲9.6  | ▲4.4  | ▲20.4 | ▲13.8 | ▲5.6  | ▲7.7  | ▲32.2 | ▲16.6 | ▲4.4  |
| 新規求職者に対する就職率 | 35.8          | 36.1  | 32.8  | 32.3  | 33.6  | 35.0  | 19.6  | 27.1  | 53.5  | 29.7  | 29.3  | 25.8  | 36.0  |       |

⑥ 職業別新規求人・求職の状況(パートを除く常用)

◆パートを除く新規常用求職者は626人で、前年同月は667人で41名減少した。

◆新規求人・求職者数を職業別に対比してみると、おおよその職業において求人数が求職者数を上回っているが「管理的職業」、「運搬・清掃・包装等の職業」では、求職者数が求人数を上回っている。



⑦ 新規求職者の態様別状況の推移 (パートを除く常用)

◆在職者は前年同月比 24.3%の減少、離職者は前年同月比 5.7%の増加、無業者は前年同月比23.9%の増加となった。

|            | 1.7   | 1.8   | 1.9  | 1.10 | 1.11 | 1.12 | 2.1  | 2.2  | 2.3   | 2.4   | 2.5   | 2.6   | 2.7   |
|------------|-------|-------|------|------|------|------|------|------|-------|-------|-------|-------|-------|
| 在職者        | 304   | 244   | 312  | 319  | 260  | 288  | 403  | 433  | 335   | 219   | 178   | 251   | 230   |
| 前年同月比      | 5.9   | ▲23.8 | 20.0 | 5.6  | 1.2  | ▲1.4 | 6.3  | ▲2.3 | 0.3   | ▲17.7 | ▲28.8 | ▲1.2  | ▲24.3 |
| 離職者        | 296   | 245   | 295  | 311  | 274  | 258  | 375  | 300  | 293   | 475   | 337   | 370   | 313   |
| 前年同月比      | 1.0   | ▲10.6 | 9.7  | 0.6  | ▲5.2 | 6.2  | 3.0  | 5.3  | ▲4.6  | 13.4  | ▲0.3  | 25.9  | 5.7   |
| うち事業主都合離職者 | 41    | 59    | 60   | 60   | 59   | 67   | 69   | 65   | 51    | 144   | 91    | 113   | 78    |
| 前年同月比      | ▲26.8 | 20.4  | 46.3 | ▲3.2 | 11.3 | 9.8  | 0.0  | 8.3  | ▲32.9 | 28.6  | 30.0  | 121.6 | 90.2  |
| うち自己都合離職者  | 232   | 171   | 220  | 225  | 199  | 178  | 280  | 214  | 220   | 293   | 222   | 231   | 220   |
| 前年同月比      | 5.5   | ▲18.2 | 0.0  | ▲3.4 | ▲8.7 | 6.0  | 2.9  | 1.4  | 3.8   | 11.8  | ▲10.1 | 4.1   | ▲5.2  |
| 無業者        | 67    | 44    | 44   | 74   | 41   | 41   | 49   | 57   | 62    | 53    | 31    | 49    | 83    |
| 前年同月比      | 1.5   | ▲24.1 | ▲6.4 | 48.0 | 13.9 | 10.8 | 25.6 | 21.3 | ▲1.6  | ▲17.2 | ▲52.3 | 8.9   | 23.9  |

(新規求職者の態様別状況は、速報値であり修正があり得ます。)

⑧ 人員整理状況 (1件あたり10人以上)

|    | 1.7 | 1.8 | 1.9 | 1.10 | 1.11 | 1.12 | 2.1 | 2.2 | 2.3 | 2.4 | 2.5 | 2.6 | 2.7 |
|----|-----|-----|-----|------|------|------|-----|-----|-----|-----|-----|-----|-----|
| 件数 | 0   | 2   | 0   | 1    | 0    | 2    | 0   | 1   | 1   | 1   | 1   | 1   | 0   |
| 人数 | 0   | 35  | 0   | 13   | 0    | 42   | 0   | 39  | 12  | 20  | 26  | 14  | 0   |

## 雇用保険の状況

### ⑨ 雇用保険適用事業所・被保険者・給付金受給者の状況

- ◆ 受給資格決定件数は、前年同月比37.9%増加した。
- ◆ 受給者実人員は、前年同月比 44.6%増加となった。

|             | 1.7     | 1.8     | 1.9     | 1.10    | 1.11    | 1.12    | 2.1     | 2.2     | 2.3     | 2.4     | 2.5     | 2.6     | 2.7     |
|-------------|---------|---------|---------|---------|---------|---------|---------|---------|---------|---------|---------|---------|---------|
| 事業所月末現在数    | 5,493   | 5,497   | 5,473   | 5,472   | 5,472   | 5,476   | 5,479   | 5,498   | 5,504   | 5,516   | 5,531   | 5,536   | 5,534   |
| 前年同月比(%)    | 0.5     | 0.4     | 0.7     | 0.6     | 0.4     | 0.3     | 0.3     | 0.5     | 0.6     | 0.7     | 0.9     | 0.8     | 0.7     |
| 資格取得数       | 1,560   | 1,029   | 1,202   | 1,250   | 1,205   | 1,214   | 1,114   | 956     | 1,378   | 2,504   | 3,205   | 2,304   | 1,235   |
| 資格喪失数       | 1,440   | 1,285   | 1,248   | 1,485   | 1,255   | 1,182   | 1,604   | 1,118   | 1,405   | 3,637   | 1,787   | 1,274   | 1,282   |
| 被保険者月末現在数   | 121,014 | 120,865 | 120,752 | 120,547 | 120,467 | 120,484 | 119,992 | 119,915 | 120,035 | 117,385 | 119,394 | 120,530 | 120,259 |
| 前年同月比(%)    | 0.9     | 0.8     | 1.0     | 0.8     | 0.7     | 0.6     | 0.6     | 0.7     | 1.0     | ▲1.0    | ▲0.8    | ▲0.3    | ▲0.6    |
| 受給資格決定件数    | 211     | 184     | 217     | 224     | 210     | 195     | 229     | 193     | 221     | 397     | 287     | 376     | 291     |
| 前年同月比(%)    | 5.0     | ▲20.3   | 9.6     | ▲11.5   | ▲10.3   | 21.9    | 4.1     | 2.7     | 3.3     | 3.1     | ▲6.2    | 63.5    | 37.9    |
| 基本手当受給者実人員数 | 965     | 932     | 923     | 905     | 995     | 986     | 1,019   | 903     | 920     | 793     | 987     | 1,219   | 1,395   |
| 前年同月比(%)    | ▲4.4    | ▲8.4    | ▲4.0    | ▲3.4    | 14.9    | 21.9    | 24.3    | 12.2    | 15.4    | ▲1.9    | 7.5     | 36.7    | 44.6    |

## 雇用調整助成金の受給額の上限が引き上げられました

受給額の上限を引き上げます

(1人あたり日額8,330円⇒15,000円)

解雇等せず雇用の維持に努めた中小企業への助成率を10/10(100%)に拡充します

- 令和2年4月1日から9月30日までの期間を1日でも含む賃金締切期間(判定基礎期間)が対象です
- すでに受給した方・申請済みの方にも適用されます(裏面へ)
- これから支給申請を行うものは、厚労省HPの様式をご活用ください
- 雇用調整助成金だけでなく、緊急雇用安定助成金も対象です

<様式はこちら>



「解雇等をせず雇用維持に努める」とは

- ・ 令和2年1月24日から賃金締切期間(判定基礎期間)の末日までに、解雇等を行っていないこと(解雇とみなされる有期雇用労働者の雇止め、派遣労働者の事業主都合による中途契約解除等を含みます。また、新型コロナウイルス感染症を理由とする解雇も含まれます)
- ・ 賃金締切期間(判定基礎期間)の末日時点の従業員数が、令和2年1月24日から賃金締切期間(判定基礎期間)の末日までの各月末時点の従業員数の平均の5分の4以上であること

※「経済的理由」・「その他の支給要件」の詳細は、厚生労働省ホームページ又は下記でご確認ください。

【お問合せ先】 ハローワーク長野 事業所部門 ☎ 026-228-1300 (内線31#)

## 新型コロナウイルス感染症対応休業支援金の受付開始について

コールセンターが開設されました!!

新型コロナウイルス感染症対応休業支援金・給付金コールセンター 電話番号 0120-221-276