

情報通信

ハローワーク長野

令和2年5月

長野公共職業安定所
電話 026-228-1300

(令和2年6月30日発表)
R2-2

求人・求職の動き

有効求人倍率

有効求人人数

1.31

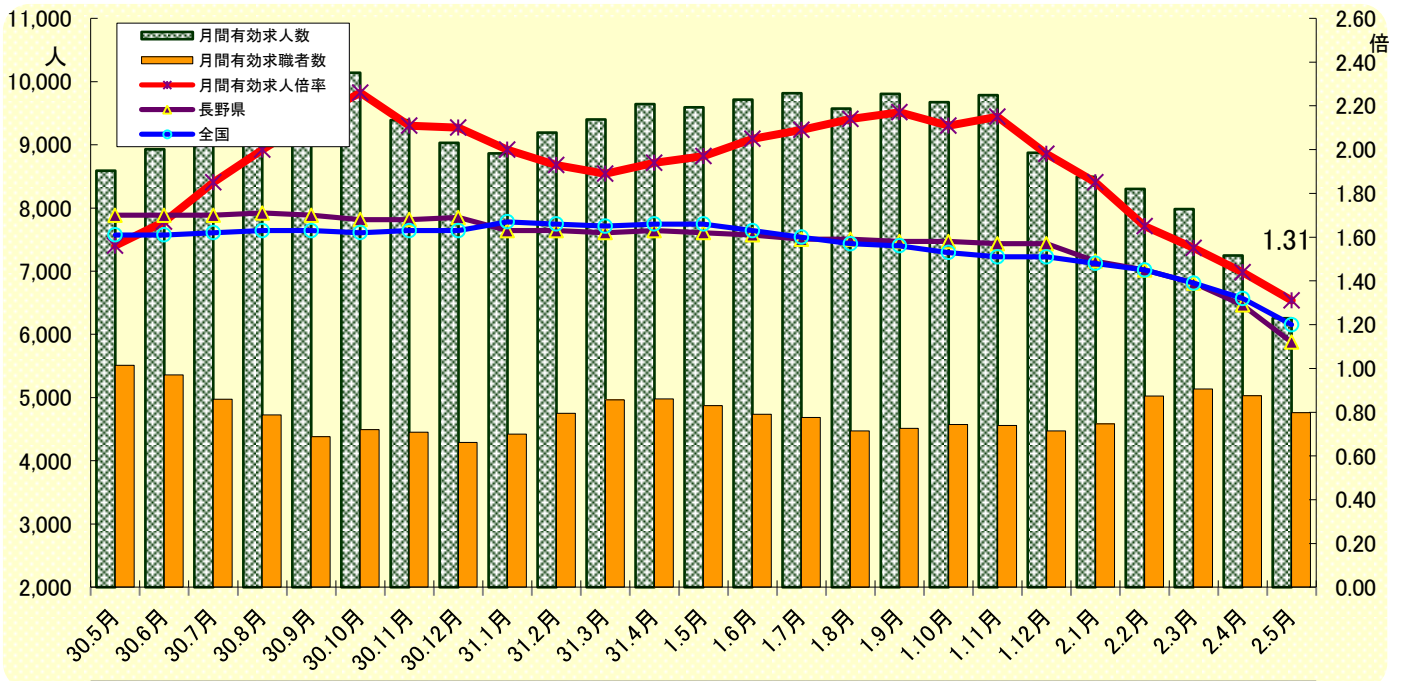
$$= \frac{6,256}{4,764}$$

{ 一般の求人 4,060 }
 { パート求人 2,196 }
 { 一般希望者 2,873 }
 { パート希望者 1,891 }

- ◆ 5月の月間有効求人倍率は前月を0.13ポイント下回り、前年同月比では0.66ポイント下回った。
- ◆ 月間有効求人人数は前年同月比34.8%の減少となった。
- ◆ 月間有効求職者は前年同月比2.3%の減少となった。

令和2年5月
長野県 1.12倍(全国28位)
全国 1.20倍

①有効求人倍率の推移



全国及び長野県は季節調整値です。
季節調整値の再計算が行われ、令和元年12月以前の全国及び長野県の数値は改定されています。
なお、ハローワーク長野は実数値です。

過去2年間の状況

	6月	7月	8月	9月	10月	11月	12月	1月	2月	3月	4月	5月
最近年	2.05	2.09	2.14	2.17	2.11	2.15	1.98	1.85	1.65	1.55	1.44	1.31
前年	1.67	1.85	2.00	2.14	2.26	2.11	2.10	2.00	1.93	1.89	1.94	1.97

② 新規求人・月間有効求人状況

- ◆ 5月の新規求職者数は、前年同月比34.5%減少した。
うち常用（パートを除く）は前年同月比 28.6%減少、パートは同比42.9%減少した。

		1.5	1.6	1.7	1.8	1.9	1.10	1.11	1.12	2.1	2.2	2.3	2.4	2.5
新規 求人 数	全 数	3,042	3,333	3,984	3,000	3,361	3,730	3,180	2,942	3,060	2,843	2,759	2,451	1,993
	前年比(%)	▲12.3	3.9	33.6	▲20.3	9.1	1.1	2.4	2.5	▲7.2	▲15.8	▲19.2	▲35.8	▲34.5
	うち 常用	1,578	1,970	1,828	1,690	1,778	1,822	1,698	1,658	1,717	1,530	1,620	1,411	1,126
	前年比(%)	3.9	13.0	7.0	7.7	13.9	▲10.7	1.5	3.3	▲3.3	▲11.3	▲14.7	▲23.1	▲28.6
	うち パート	1,274	1,179	1,615	1,147	1,304	1,450	1,296	1,114	1,235	1,227	947	997	728
	前年比(%)	▲8.1	▲6.4	45.5	▲24.8	2.6	▲1.8	2.5	5.5	▲2.2	▲13.3	▲28.7	▲32.7	▲42.9
	常用のうち正社員	1,155	1,243	1,260	1,199	1,196	1,309	1,183	1,087	1,208	1,045	1,048	1,020	820
	前年比(%)	0.6	7.3	16.3	10.6	15.4	3.3	▲1.9	▲1.3	6.1	▲10.8	▲5.3	▲13.6	▲29.0
全数に占める 正社員の割合(%)	38.0	37.3	31.6	40.0	35.6	35.1	37.2	36.9	39.5	36.8	38.0	41.6	41.1	
月間 有効 求人 数	全 数	9,594	9,714	9,816	9,574	9,807	9,675	9,787	8,875	8,492	8,300	7,983	7,246	6,256
	前年比(%)	11.7	8.8	6.8	1.3	4.7	▲4.6	4.2	▲1.7	▲4.2	▲9.7	▲15.1	▲24.9	▲34.8
	うち 常用	5,019	5,255	5,152	5,211	5,110	5,145	5,127	5,029	4,830	4,691	4,613	4,309	5,766
	前年比(%)	11.6	13.0	6.3	8.0	8.9	1.4	0.5	▲1.7	▲2.1	▲5.7	▲10.3	▲15.1	14.9
	うち パート	3,737	3,648	3,764	3,515	3,771	3,677	3,778	3,414	3,292	3,318	3,006	2,701	2,196
	前年比(%)	16.4	8.4	8.8	▲3.7	3.2	▲8.8	0.8	▲0.7	▲1.5	▲6.8	▲16.7	▲27.4	▲41.2

※5月の就
職件数に
※全数に

③ 新規求人の産業別割合（パートを含む）

- ◆ 5月の新規求人の産業別では、人材確保求人を大量に行っている2社による増加がある他は総じて大幅な減少となっている。

産業別	新規求人数(人)	前年比(%)	産業別	新規求人数(人)	前年比(%)
全 数	1,993	▲34.5	G 情報通信業	35	▲69.8
D 建設業	123	▲25.5	H 運輸業・郵便業	20	▲77.3
E 製造業	340	0.0	I 卸売業・小売業	176	▲70.8
09 食料品	44	7.3	J・K 金融・保険・不動産業	28	▲50.0
15 印刷・同関連	0	▲100.0	M 宿泊・飲食サービス業	31	▲42.6
18 プラスチック	2	-	76 飲食店	31	▲31.1
24 金属製品	9	▲40.0	N 生活関連サービス・娯楽業	297	▲9.2
25 はん用機械器具	0	▲100.0	O 教育学習支援業	24	▲51.0
27 業務用機械器具	2	▲75.0	P 医療・福祉	246	▲19.1
28 電子部品・デバイス・電子回路	8	▲38.5	R サービス業	608	▲27.5
29 電気機械器具	257	21.2	91 職業紹介・労働者派遣業	194	60.3
31 輸送用機械器具	0	▲100.0	その他の産業	65	▲36.3

※ その他の産業には、「A・B農・林・漁業」「C鉱業・碎石業・砂利採取業」「F電気・ガス・熱供給・水道」「L学術研究・専門・技術サービス」「Q複合サービス」「S・T公務」を含みます。

④ 新規求職・月間有効求職の状況

- ◆ 5月の新規求職者数は、前年同月比20.9%減少した。
うち常用（パートを除く）は前年同月比 15.2%減少、パートは同比28.3%減少した。

		1.5	1.6	1.7	1.8	1.9	1.10	1.11	1.12	2.1	2.2	2.3	2.4	2.5
新規求職者数	全 数	1,101	933	1,014	843	1,032	1,076	948	929	1,256	1,247	1,065	1,215	871
	前年比(%)	▲12.0	▲10.4	5.5	▲17.6	11.8	▲0.7	▲5.1	3.5	2.3	▲2.6	▲6.7	▲7.0	▲20.9
	うち 常 用	653	593	667	533	651	704	575	587	827	790	697	755	554
	前年比(%)	▲16.0	▲9.9	3.3	▲18.3	13.0	6.5	▲1.2	2.6	5.8	1.9	▲1.0	0.8	▲15.2
	うち パート	442	338	346	306	377	369	329	296	406	457	368	460	317
	前年比(%)	▲6.0	▲11.1	12.7	▲16.6	10.2	▲11.7	▲4.9	14.3	▲3.6	▲8.8	▲16.0	▲16.2	▲28.3
月間有効求職者数	全 数	4,874	4,737	4,687	4,474	4,513	4,577	4,561	4,472	4,587	5,026	5,139	5,028	4,764
	前年比(%)	▲11.6	▲11.6	▲5.8	▲5.4	3.0	1.9	2.4	4.2	3.7	5.8	3.5	1.0	▲2.3
	うち雇用保険 受給者	1,303	1,330	1,384	1,293	1,301	1,275	1,258	1,226	1,247	1,132	1,110	1,197	1,229
	前年比(%)	▲6.6	▲8.7	▲3.8	▲5.3	▲3.4	▲4.6	▲5.2	▲7.5	▲3.8	▲7.1	▲6.1	▲7.0	▲5.7
	うち 常 用	2,821	2,751	2,807	2,685	2,723	2,779	2,750	2,705	2,811	3,104	3,167	3,040	2,851
	前年比(%)	▲14.7	▲13.1	▲7.2	▲7.2	2.3	3.4	5.3	6.9	6.3	8.6	7.6	5.3	1.1

※全数には臨時・季節を含み、うち常用はパートを含まない。

⑤ 職業紹介・就職の状況（パートを含む）

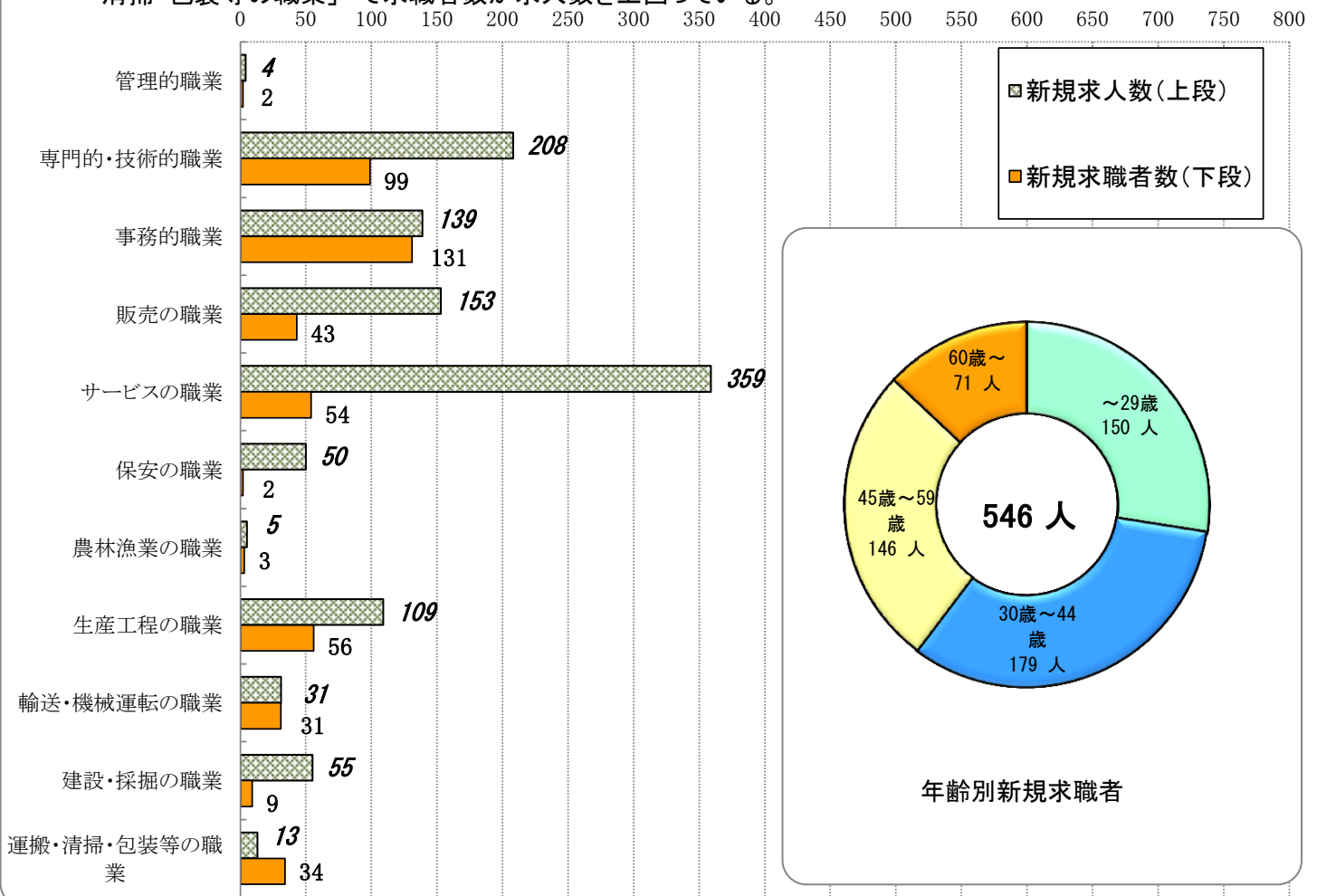
- ◆ 5月の就職件数は、前年同月比で 30.6%減少し、新規求職者に対する就職率は前年の34.2%に対し、4.9ポイント減少の29.3%となった。

		1.5	1.6	1.7	1.8	1.9	1.10	1.11	1.12	2.1	2.2	2.3	2.4	2.5
紹介件数	全 数	1,477	1,460	1,429	1,126	1,450	1,338	1,305	1,076	1,308	2,049	1,638	1,185	1,025
	うち雇用保険 受給者	267	321	278	246	302	296	321	225	233	268	288	176	190
	前年比(%)	▲13.6	▲15.0	2.5	▲13.8	14.5	▲11.4	1.6	4.1	▲11.4	▲11.9	▲16.3	▲15.3	▲30.6
	有効求職者に対する紹介率	30.3	30.8	30.5	25.2	32.1	29.2	28.6	24.1	28.5	40.8	31.9	23.6	21.5
就職件数	全 数	376	356	363	304	338	348	319	325	246	338	570	361	255
	うち雇用保険 受給者	77	77	102	71	94	92	82	99	61	64	83	73	46
	前年比(%)	▲9.6	▲16.4	▲3.7	▲11.9	6.6	▲9.6	▲9.6	▲4.4	▲20.4	▲13.8	▲5.6	▲7.7	▲32.2
	新規求職者に対する就職率	34.2	38.2	35.8	36.1	32.8	32.3	33.6	35.0	19.6	27.1	53.5	29.7	29.3

⑥ 職業別新規求人・求職の状況(パートを除く常用)

◆パートを除く新規常用求職者は747人で、前年同月749人で例年並みであった。

◆新規求人・求職者数を職業別に対比してみると、対比してみると、「事務的職業」、「輸送機械の運転」と「運搬・清掃・包装等の職業」で求職者数が求人数を上回っている。



⑦ 新規求職者の態様別状況の推移 (パートを除く常用)

◆在職者は前年同月比 28.8%の減少、離職者は前年同月比 0.3%の減少、無業者は前年同月比52.3%の減少となった。

	1.5	1.6	1.7	1.8	1.9	1.10	1.11	1.12	2.1	2.2	2.3	2.4	2.5
在職者	250	254	304	244	312	319	260	288	403	433	335	219	178
前年同月比	▲26.7	▲14.8	5.9	▲23.8	20.0	5.6	1.2	▲1.4	6.3	▲2.3	0.3	▲17.7	▲28.8
離職者	338	294	296	245	295	311	274	258	375	300	293	475	337
前年同月比	▲11.1	▲2.0	1.0	▲10.6	9.7	0.6	▲5.2	6.2	3.0	5.3	▲4.6	13.4	▲0.3
うち事業主都合離職者	70	51	41	59	60	60	59	67	69	65	51	144	91
前年同月比	2.9	▲15.0	▲26.8	20.4	46.3	▲3.2	11.3	9.8	0.0	8.3	▲32.9	28.6	30.0
うち自己都合離職者	247	222	232	171	220	225	199	178	280	214	220	293	222
前年同月比	▲12.4	▲0.9	5.5	▲18.2	0.0	▲3.4	▲8.7	6.0	2.9	1.4	3.8	11.8	▲10.1
無業者	65	45	67	44	44	74	41	41	49	57	62	53	31
前年同月比	16.1	▲25.0	1.5	▲24.1	▲6.4	48.0	13.9	10.8	25.6	21.3	▲1.6	▲17.2	▲52.3

(新規求職者の態様別状況は、速報値であり修正があり得ます。)

⑧ 人員整理状況 (1件あたり10人以上)

	1.5	1.6	1.7	1.8	1.9	1.10	1.11	1.12	2.1	2.2	2.3	2.4	2.5
件数	1	1	0	2	0	1	0	2	0	1	1	1	1
人数	157	43	0	35	0	13	0	42	0	39	12	20	26

雇用保険の状況

⑨ 雇用保険適用事業所・被保険者・給付金受給者の状況

- ◆ 受給資格決定件数は、前年同月比6.2%減少した。
- ◆ 受給者実人員は、前年同月比 7.5%増加となった。

	1.5	1.6	1.7	1.8	1.9	1.10	1.11	1.12	2.1	2.2	2.3	2.4	2.5
事業所月末現在数	5,484	5,491	5,493	5,497	5,473	5,472	5,472	5,476	5,479	5,498	5,504	5,516	5,531
前年同月比(%)	0.5	0.6	0.5	0.4	0.7	0.6	0.4	0.3	0.3	0.5	0.6	0.7	0.9
資格取得数	3,191	1,460	1,560	1,029	1,202	1,250	1,205	1,214	1,114	956	1,378	2,504	3,205
資格喪失数	1,538	1,375	1,440	1,285	1,248	1,485	1,255	1,182	1,604	1,118	1,405	3,637	1,787
被保険者月末現在数	120,346	120,843	121,014	120,865	120,752	120,547	120,467	120,484	119,992	119,915	120,035	117,385	119,394
前年同月比(%)	0.5	0.7	0.9	0.8	1.0	0.8	0.7	0.6	0.6	0.7	1.0	▲1.0	▲0.8
受給資格決定件数	306	230	211	184	217	224	210	195	229	193	221	397	287
前年同月比(%)	▲14.0	▲6.9	5.0	▲20.3	9.6	▲11.5	▲10.3	21.9	4.1	2.7	3.3	3.1	▲6.2
基本手当受給者実人員数	918	892	965	932	923	905	995	986	1,019	903	920	793	987
前年同月比(%)	▲5.4	▲7.9	▲4.4	▲8.4	▲4.0	▲3.4	14.9	21.9	24.3	12.2	15.4	▲1.9	7.5

雇用調整助成金の受給額の上限を引き上げます

受給額の上限を引き上げます

(1人あたり日額8,330円⇒15,000円)

解雇等せず雇用の維持に努めた中小企業への助成率を10/10(100%)に拡充します

- 令和2年4月1日から9月30日までの期間を1日でも含む賃金締切期間(判定基礎期間)が対象です
- すでに受給した方・申請済みの方にも適用されます(裏面へ)
- これから支給申請を行うものは、厚労省HPの様式をご活用ください
- 雇用調整助成金だけでなく、緊急雇用安定助成金も対象です

<様式はこちら>



「解雇等をせず雇用維持に努める」とは

- ・ 令和2年1月24日から賃金締切期間(判定基礎期間)の末日までに、解雇等を行っていないこと(解雇とみなされる有期雇用労働者の雇止め、派遣労働者の事業主都合による中途契約解除等を含みます。また、新型コロナウイルス感染症を理由とする解雇も含まれます)
- ・ 賃金締切期間(判定基礎期間)の末日時点の従業員数が、令和2年1月24日から賃金締切期間(判定基礎期間)の末日までの各月末時点の従業員数の平均の5分の4以上であること

※「経済的理由」・「その他の支給要件」の詳細は、厚生労働省ホームページ又は下記でご確認ください。

【お問合せ先】 ハローワーク長野 事業所部門 ☎ 026-228-1300 (内線31#)