

ハローワーク長野 情報通信

令和2年1月

長野公共職業安定所
電話 026-228-1300

(令和2年2月28日発表)
31・元-11

求人・求職の動き

有効求人倍率

有効求人人数

1.85

$$= \frac{8,492}{4,587}$$

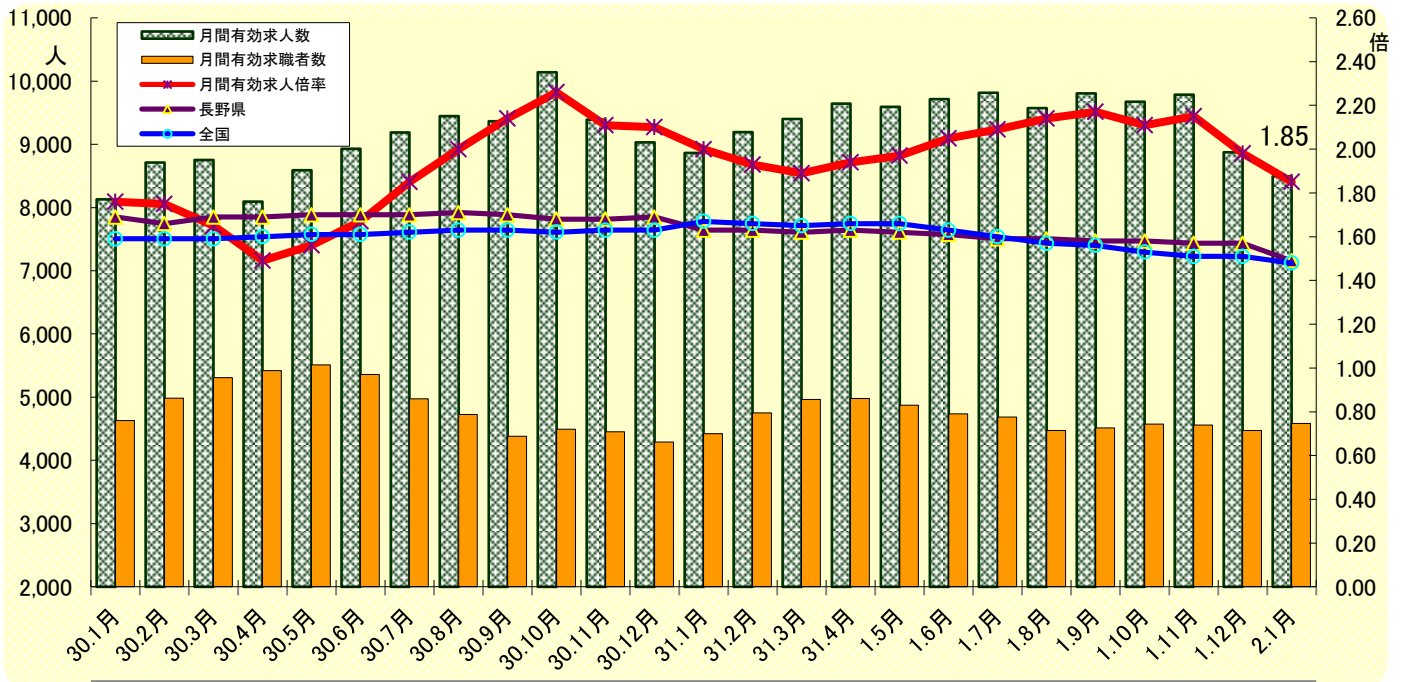
{ 一般の求人 5,200
パート求人 3,292 }

{ 一般希望者 2,880
パート希望者 1,707 }

- ◆ 1月間有効求人倍率は前月を0.13ポイント下回り、前年同月比では0.15ポイント下回った。
- ◆ 月間有効求人人数は前年同月比4.2%の減少となった。
- ◆ 月間有効求職者は前年同月比3.7%の増加となった。

令和2年1月
長野県 1.48倍(全国19位)
全国 1.49倍

①有効求人倍率の推移



全国及び長野県は季節調整値です。
季節調整値の再計算が行われ、令和元年12月以前の全国及び長野県の数値は改定されています。
なお、ハローワーク長野は実数値です。

過去2年間の状況

	2月	3月	4月	5月	6月	7月	8月	9月	10月	11月	12月	1月
最近年	1.93	1.89	1.94	1.97	2.05	2.09	2.14	2.17	2.11	2.15	1.98	1.85
前年	1.75	1.65	1.49	1.56	1.67	1.85	2.00	2.14	2.26	2.11	2.10	2.00

② 新規求人・月間有効求人状況

- ◆ 1月の新規求人数は、前年同月比7.2%減少した。
うち常用（パートを除く）は前年同月比 3.3%減少、パートは同比2.2%減少した。

		31.1	31.2	31.3	31.4	1.5	1.6	1.7	1.8	1.9	1.10	1.11	1.12	2.1
新規求人数	全 数	3,299	3,378	3,416	3,815	3,042	3,333	3,984	3,000	3,361	3,730	3,180	2,942	3,060
	前年比(%)	5.1	5.3	15.5	30.5	▲12.3	3.9	33.6	▲20.3	9.1	1.1	2.4	2.5	▲7.2
	うち 常用	1,775	1,724	1,900	1,834	1,578	1,970	1,828	1,690	1,778	1,822	1,698	1,658	1,717
	前年比(%)	9.0	7.7	11.9	13.5	3.9	13.0	7.0	7.7	13.9	▲10.7	1.5	3.3	▲3.3
	うち パート	1,263	1,416	1,328	1,481	1,274	1,179	1,615	1,147	1,304	1,450	1,296	1,114	1,235
	前年比(%)	1.6	4.6	22.1	33.3	▲8.1	▲6.4	45.5	▲24.8	2.6	▲1.8	2.5	5.5	▲2.2
	常用のうち正社員	1,139	1,171	1,107	1,180	1,155	1,243	1,260	1,199	1,196	1,309	1,183	1,087	1,208
	前年比(%)	2.7	9.0	▲2.9	8.2	0.6	7.3	16.3	10.6	15.4	3.3	▲1.9	▲1.3	6.1
全数に占める 正社員の割合(%)	34.5	34.7	32.4	30.9	38.0	37.3	31.6	40.0	35.6	35.1	37.2	36.9	39.5	
月間有効求人数	全 数	8,861	9,190	9,400	9,645	9,594	9,714	9,816	9,574	9,807	9,675	9,787	8,875	8,492
	前年比(%)	9.0	5.5	7.4	19.1	11.7	8.8	6.8	1.3	4.7	▲4.6	4.2	▲1.7	▲4.2
	うち 常用	4,933	4,975	5,143	5,077	5,019	5,255	5,152	5,211	5,110	5,145	5,127	5,029	4,830
	前年比(%)	10.1	5.7	8.6	12.5	11.6	13.0	6.3	8.0	8.9	1.4	0.5	▲1.7	▲2.1
	うち パート	3,342	3,560	3,610	3,721	3,737	3,648	3,764	3,515	3,771	3,677	3,778	3,414	3,292
	前年比(%)	12.3	7.3	6.2	21.7	16.4	8.4	8.8	▲3.7	3.2	▲8.8	0.8	▲0.7	▲1.5

※全数には臨時・季節を含み、うち常用はパートを含まない。

③ 新規求人の産業別割合（パートを含む）

- ◆ 1月の新規求人の産業別では、「E 製造業」「J・K 金融・保険・不動産業」「M 宿泊・飲食サービス業」「N 生活関連サービス・娯楽業」「R サービス業」が前年同月を下回った。

産業別	新規求人数(人)	前年比(%)	産業別	新規求人数(人)	前年比(%)
全 数	3,060	▲7.2	G 情報通信業	97	6.6
D 建設業	178	39.1	H 運輸業・郵便業	52	10.6
E 製造業	194	▲9.3	I 卸売業・小売業	664	20.7
09 食料品	63	▲42.2	J・K 金融・保険・不動産業	34	▲60.0
15 印刷・同関連	37	85.0	M 宿泊・飲食サービス業	31	▲66.7
18 プラスチック	1	-	76 飲食店	25	▲63.2
24 金属製品	12	▲50.0	N 生活関連サービス・娯楽業	68	▲4.2
25 はん用機械器具	4	▲42.9	O 教育学習支援業	51	0.0
27 業務用機械器具	2	-	P 医療・福祉	515	8.9
28 電子部品・デバイス・電子回路	26	85.7	R サービス業	925	▲28.1
29 電気機械器具	28	833.3	91 職業紹介・労働者派遣業	31	▲76.3
31 輸送用機械器具	11	37.5	その他の産業	251	19.5

※ その他の産業には、「A・B農・林・漁業」「C鉱業・砕石業・砂利採取業」「F電気・ガス・熱供給・水道」「L学術研究・専門・技術サービス」「Q複合サービス」「S・T公務」を含みます。

④ 新規求職・月間有効求職の状況

- ◆ 1月の新規求職者数は、前年同月比 2.3%増加した。
うち常用（パートを除く）は前年同月比 5.8%増加、パートは同月比 3.6%減少となった。

		31.1	31.2	31.3	31.4	1.5	1.6	1.7	1.8	1.9	1.10	1.11	1.12	2.1
新規求職者数	全 数	1,228	1,280	1,142	1,306	1,101	933	1,014	843	1,032	1,076	948	929	1,256
	前年比(%)	▲2.8	▲2.1	▲12.8	▲14.6	▲12.0	▲10.4	5.5	▲17.6	11.8	▲0.7	▲5.1	3.5	2.3
	うち 常 用	782	775	704	749	653	593	667	533	651	704	575	587	827
	前年比(%)	▲4.2	▲8.2	▲15.3	▲11.9	▲16.0	▲9.9	3.3	▲18.3	13.0	6.5	▲1.2	2.6	5.8
	うち パート	421	501	438	549	442	338	346	306	377	369	329	296	406
	前年比(%)	1.4	10.1	▲5.4	▲16.1	▲6.0	▲11.1	12.7	▲16.6	10.2	▲11.7	▲4.9	14.3	▲3.6
月間有効求職者数	全 数	4,425	4,751	4,965	4,978	4,874	4,737	4,687	4,474	4,513	4,577	4,561	4,472	4,587
	前年比(%)	▲4.4	▲4.7	▲6.5	▲8.2	▲11.6	▲11.6	▲5.8	▲5.4	3.0	1.9	2.4	4.2	3.7
	うち雇用保険 受給者	1,296	1,218	1,182	1,287	1,303	1,330	1,384	1,293	1,301	1,275	1,258	1,226	1,247
	前年比(%)	0.2	0.6	▲4.8	▲2.6	▲6.6	▲8.7	▲3.8	▲5.3	▲3.4	▲4.6	▲5.2	▲7.5	▲3.8
	うち 常 用	2,644	2,857	2,943	2,887	2,821	2,751	2,807	2,685	2,723	2,779	2,750	2,705	2,811
	前年比(%)	▲8.1	▲8.2	▲10.4	▲10.3	▲14.7	▲13.1	▲7.2	▲7.2	2.3	3.4	5.3	6.9	6.3

※全数には臨時・季節を含み、うち常用はパートを含まない。

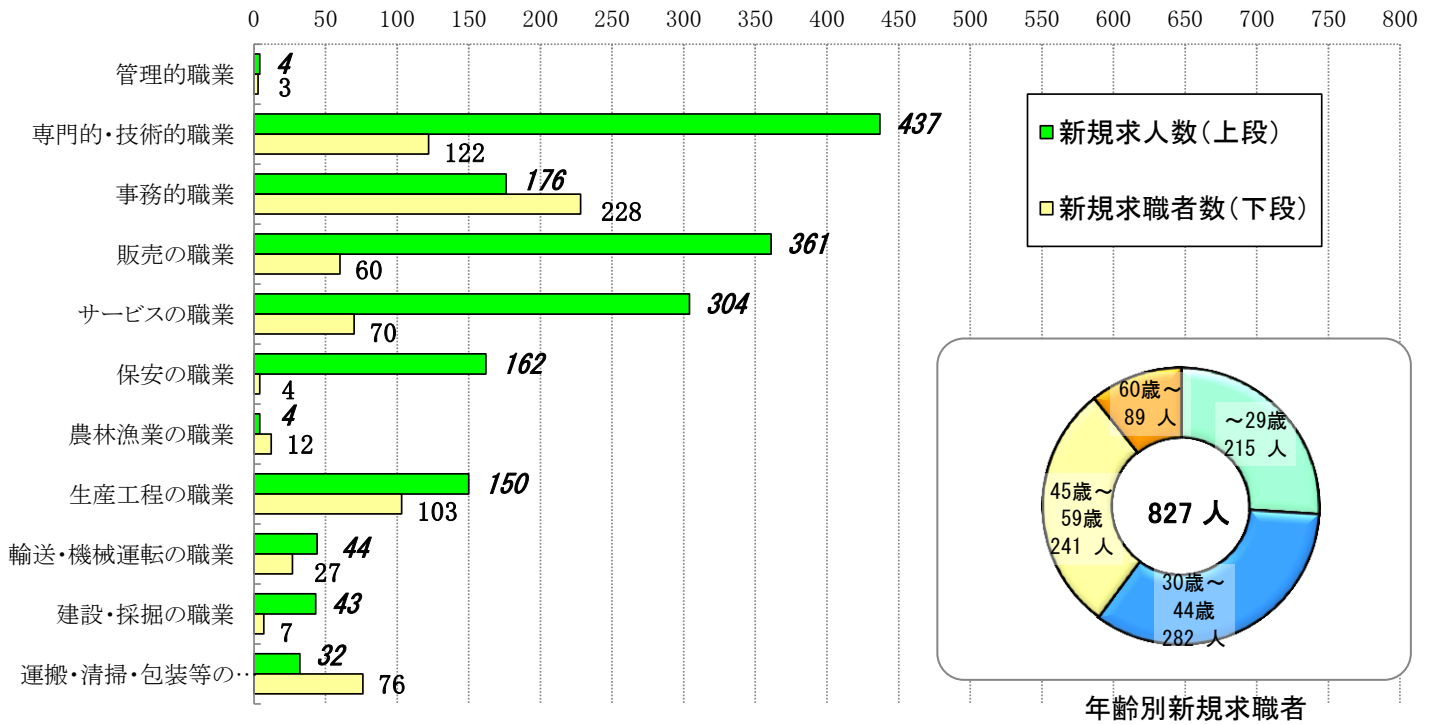
⑤ 職業紹介・就職の状況（パートを含む）

- ◆ 1月の就職件数は、前年同月比で 20.4%減少し、新規求職者に対する就職率は前年の25.2%に対し、5.6ポイント減少の19.6%となった。

		31.1	31.2	31.3	31.4	1.5	1.6	1.7	1.8	1.9	1.10	1.11	1.12	2.1
紹介件数	全 数	1,477	2,326	1,957	1,399	1,477	1,460	1,429	1,126	1,450	1,338	1,305	1,076	1,308
	うち雇用保険 受給者	258	338	308	231	267	321	278	246	302	296	321	225	233
	前年比(%)	▲5.1	▲4.4	▲6.8	▲16.2	▲13.6	▲15.0	2.5	▲13.8	14.5	▲11.4	1.6	4.1	▲11.4
	有効求職者に対する紹介率	33.4	49.0	39.4	28.1	30.3	30.8	30.5	25.2	32.1	29.2	28.6	24.1	28.5
就職件数	全 数	309	392	604	391	376	356	363	304	338	348	319	325	246
	うち雇用保険 受給者	58	77	98	79	77	77	102	71	94	92	82	99	61
	前年比(%)	▲2.5	▲9.3	▲11.7	▲11.3	▲9.6	▲16.4	▲3.7	▲11.9	6.6	▲9.6	▲9.6	▲4.4	▲20.4
	新規求職者に対する就職率	25.2	30.6	52.9	29.9	34.2	38.2	35.8	36.1	32.8	32.3	33.6	35.0	19.6

⑥ 職業別新規求人・求職の状況(パートを除く常用)

- ◆パートを除く新規常用求職者は827人で、前年同月に比べ5.8%増加した。
- ◆新規求人・求職者数を職業別に対比してみると、対比してみると、「事務的職業」と「運搬・清掃・包装等の職業」で求職者数が求人数を上回っている。



⑦ 新規求職者の態様別状況の推移 (パートを除く常用)

- ◆在職者は前年同月比 1.1%の増加、離職者は前年同月比 同数、無業者は前年同月比105.1%の増加となった。

	31.1	31.2	31.3	31.4	1.5	1.6	1.7	1.8	1.9	1.10	1.11	1.12	2.1
在職者	379	443	334	266	250	254	304	244	312	319	260	288	
前年同月比	▲9.1	▲8.1	▲17.3	▲9.5	▲26.7	▲14.8	5.9	▲23.8	20.0	5.6	1.2	▲1.4	
離職者	364	285	307	419	338	294	296	245	295	311	274	258	
前年同月比	8.0	▲7.2	▲13.0	▲14.3	▲11.1	▲2.0	1.0	▲10.6	9.7	0.6	▲5.2	6.2	
うち事業主都合離職者	69	60	76	112	70	51	41	59	60	60	59	67	
前年同月比	3.0	0.0	8.6	▲15.8	2.9	▲15.0	▲26.8	20.4	46.3	▲3.2	11.3	9.8	
うち自己都合離職者	272	211	212	262	247	222	232	171	220	225	199	178	
前年同月比	6.7	▲8.3	▲17.5	▲17.6	▲12.4	▲0.9	5.5	▲18.2	0.0	▲3.4	▲8.7	6.0	
無業者	39	47	63	64	65	45	67	44	44	74	41	41	
前年同月比	▲37.1	▲14.5	▲14.9	▲4.5	16.1	▲25.0	1.5	▲24.1	▲6.4	48.0	13.9	10.8	

※令和2年1月分は集計が遅れており、空欄としております。

⑧ 人員整理状況 (1件あたり10人以上)

	31.1	31.2	31.3	31.4	1.5	1.6	1.7	1.8	1.9	1.10	1.11	1.12	2.1
件数	0	0	2	0	1	1	0	2	0	1	0	2	0
人数	0	0	95	0	157	43	0	35	0	13	0	42	0

雇用保険の状況

⑨ 雇用保険適用事業所・被保険者・給付金受給者の状況

- ◆ 受給資格決定件数は、前年同月比4.1%増加した。
- ◆ 受給者実人員は、前年同月比 24.3%増加となった。

	31.1	31.2	31.3	31.4	1.5	1.6	1.7	1.8	1.9	1.10	1.11	1.12	2.1
事業所月末現在数	5,465	5,470	5,472	5,480	5,484	5,491	5,493	5,497	5,473	5,472	5,472	5,476	5,479
前年同月比(%)	0.3	0.4	0.5	0.8	0.5	0.6	0.5	0.4	0.7	0.6	0.4	0.3	0.3
資格取得数	1,088	1,084	1,204	3,456	3,191	1,460	1,560	1,029	1,202	1,250	1,205	1,214	1,114
資格喪失数	1,539	1,246	1,434	3,767	1,538	1,375	1,440	1,285	1,248	1,485	1,255	1,182	1,604
被保険者月末現在数	119,287	119,097	118,886	118,600	120,346	120,843	121,014	120,865	120,752	120,547	120,467	120,484	119,992
前年同月比(%)	0.3	0.3	0.0	0.0	0.5	0.7	0.9	0.8	1.0	0.8	0.7	0.6	0.6
受給資格決定件数	220	188	214	385	306	230	211	184	217	224	210	195	229
前年同月比(%)	▲1.8	▲9.6	▲6.1	▲7.5	▲14.0	▲6.9	5.0	▲20.3	9.6	▲11.5	▲10.3	21.9	4.1
基本手当受給者実人員数	820	805	797	808	918	892	965	932	923	905	995	986	1,019
前年同月比(%)	0.6	2.5	0.5	7.3	▲5.4	▲7.9	▲4.4	▲8.4	▲4.0	▲3.4	14.9	21.9	24.3

事業主の皆さまへ

2020年1月6日にハローワークシステムとハローワークインターネットサービスが新しくなりました。

会社のパソコンから、求人の申込みや内容変更などの手続きが行えるようになりました。

○求人の申込み ※ 申込み内容をハローワークで確認後に受理・公開します。

※ 次の要件に該当する場合は、マイページでの求人情報の入力(仮登録)後、14日以内にハローワークにお越しのうえ、本登録の手続きを行う必要があります。

- ・マイページを通じて初めて求人を申し込む場合(窓口でマイページ開設手続きを行った場合を除く)
- ・2020年1月以降、初めて障害者求人を申し込む場合
- ・2020年1月以降、初めてトライアル雇用求人を申し込む場合
- ・2020年1月以降、初めて障害者(短時間)トライアル雇用求人を申し込む場合
- ・過去1年間に求人を申し込んでいない場合
- ・マイページを通じて派遣・請負求人を申し込む場合
- ・その他、ハローワークが必要と認める場合

○申し込んだ求人の変更や求人の募集停止、事業所情報の変更など

○事業所の外観、職場風景、取扱商品などの画像情報の登録・公開

○ハローワークからご紹介した求職者(応募者)の紹介状の確認、選考結果(採用・不採用)の登録(ハローワークに連絡)

○メッセージ機能(ハローワークからご紹介した求職者(応募者)とのやりとり)

○求職情報検索

※詳細は、ハローワークインターネットサービス内「事業主の方へのサービスのご案内」をご覧ください。

https://www.hellowork.mhlw.go.jp/enterprise/ent_top.html

【お問合せ先】ハローワーク長野 事業所部門 ☎ 026-228-1300 (内線31#)