

# ハローワーク長野 情報通信

## 令和元年9月

長野公共職業安定所  
電話 026-228-1300

(令和元年11月1日発表)  
31・元-7

### 求人・求職の動き

有効求人倍率

有効求人数

2.17

$$= \frac{9,807}{4,513}$$

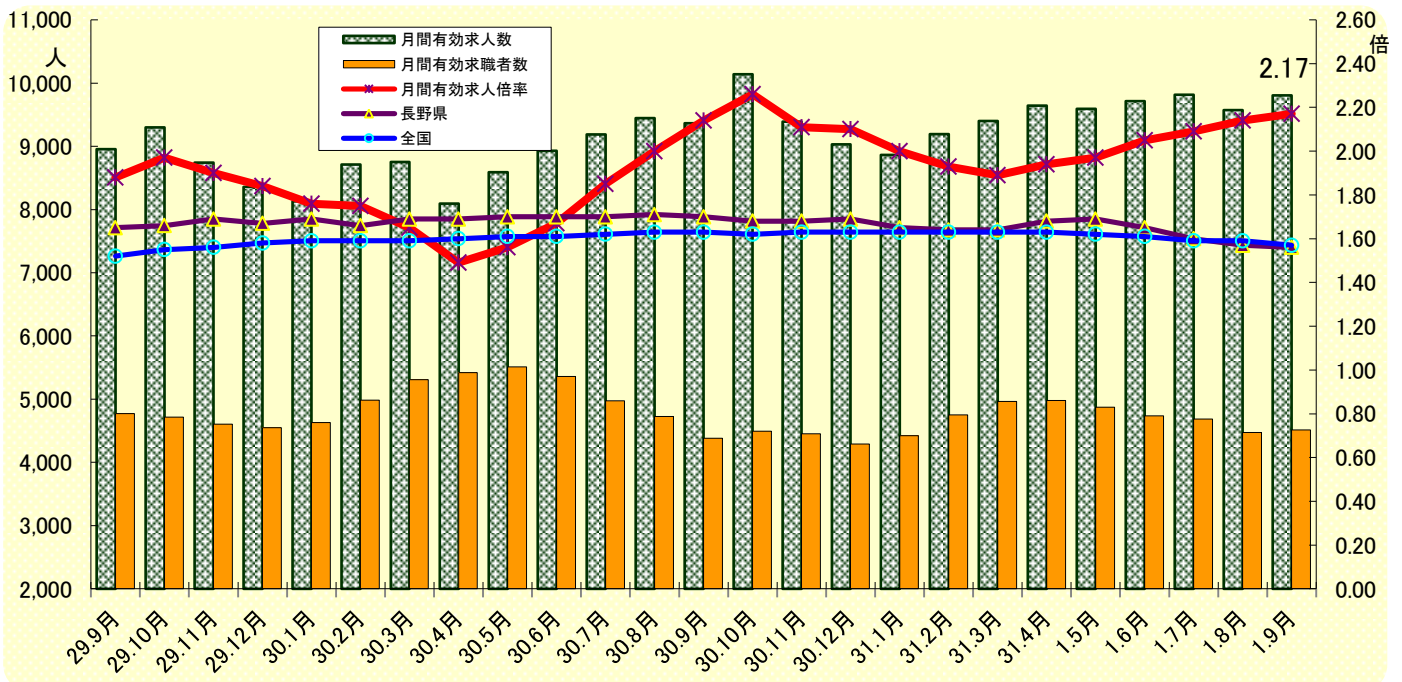
{ 一般の求人 6,036 }  
 { パート求人 3,771 }  
 { 一般希望者 2,739 }  
 { パート希望者 1,774 }

- ◆ 9月の月間有効求人倍率は前月を0.03ポイント上回り、前年同月比では0.03ポイント上回った。
- ◆ 月間有効求人数は前年同月比4.7%の増加となった。
- ◆ 月間有効求職者は前年同月比3.0%の増加となった。

令和元年9月  
長野県 1.56倍(全国21位)  
全国 1.57倍

(※完全失業率 2.4% : 前月2.2%)

### ① 有効求人倍率の推移



全国及び長野県は季節調整値です。  
季節調整値の再計算が行われ、平成30年12月以前の全国及び長野県の数値は改定されています。  
なお、ハローワーク長野は実数値です。

### 過去2年間の状況

	10月	11月	12月	1月	2月	3月	4月	5月	6月	7月	8月	9月
最近年	2.26	2.11	2.10	2.00	1.93	1.89	1.94	1.97	2.05	2.09	2.14	2.17
前年	1.97	1.90	1.84	1.76	1.75	1.65	1.49	1.56	1.67	1.85	2.00	2.14

## ② 新規求人・月間有効求人状況

- ◆ 9月の新規求人数は、前年同月比9.1%増加した。  
うち常用（パートを除く）は前年同月比13.9%増加、パートは同比2.6%増加した。

		30.9	30.10	30.11	30.12	31.1	31.2	31.3	31.4	1.5	1.6	1.7	1.8	1.9
新規求人数	全 数	3,080	3,689	3,106	2,869	3,299	3,378	3,416	3,815	3,042	3,333	3,984	3,000	3,361
	前年比(%)	▲5.0	15.6	10.0	2.9	5.1	5.3	15.5	30.5	▲12.3	3.9	33.6	▲20.3	9.1
	うち 常用	1,561	2,041	1,673	1,605	1,775	1,724	1,900	1,834	1,578	1,970	1,828	1,690	1,778
	前年比(%)	▲14.4	18.2	19.8	▲3.5	9.0	7.7	11.9	13.5	3.9	13.0	7.0	7.7	13.9
	うち パート	1,271	1,477	1,264	1,056	1,263	1,416	1,328	1,481	1,274	1,179	1,615	1,147	1,304
	前年比(%)	5.4	20.7	8.0	17.2	1.6	4.6	22.1	33.3	▲8.1	▲6.4	45.5	▲24.8	2.6
	常用のうち正社員	1,036	1,267	1,206	1,101	1,139	1,171	1,107	1,180	1,155	1,243	1,260	1,199	1,196
	前年比(%)	▲12.5	14.8	18.6	▲1.3	2.7	9.0	▲2.9	8.2	0.6	7.3	16.3	10.6	15.4
全数に占める 正社員の割合(%)	33.6	34.3	38.8	38.4	34.5	34.7	32.4	30.9	38.0	37.3	31.6	40.0	35.6	
月間有効求人数	全 数	9,367	10,138	9,392	9,031	8,861	9,190	9,400	9,645	9,594	9,714	9,816	9,574	9,807
	前年比(%)	4.6	9.0	7.4	8.0	9.0	5.5	7.4	19.1	11.7	8.8	6.8	1.3	4.7
	うち 常用	4,694	5,076	5,102	5,116	4,933	4,975	5,143	5,077	5,019	5,255	5,152	5,211	5,110
	前年比(%)	▲4.0	▲0.9	7.7	10.6	10.1	5.7	8.6	12.5	11.6	13.0	6.3	8.0	8.9
	うち パート	3,655	4,030	3,749	3,439	3,342	3,560	3,610	3,721	3,737	3,648	3,764	3,515	3,771
	前年比(%)	11.3	18.3	12.6	12.1	12.3	7.3	6.2	21.7	16.4	8.4	8.8	▲3.7	3.2

※全数には臨時・季節を含み、うち常用はパートを含まない。

## ③ 新規求人の産業別割合（パートを含む）

- ◆ 9月の新規求人の産業別では、「D 建設業」「E 製造業」「G 情報通信業」「I 卸売業・小売業」「P 医療・福祉」が前年同月を上回った。

産業別	新規求人数(人)	前年比(%)	産業別	新規求人数(人)	前年比(%)
<b>全 数</b>	<b>3,361</b>	<b>9.1</b>	G 情報通信業	137	218.6
D 建設業	191	9.1	H 運輸業・郵便業	76	▲7.3
E 製造業	591	24.9	I 卸売業・小売業	488	33.7
09 食料品	134	103.0	J・K 金融・保険・不動産業	55	▲35.3
15 印刷・同関連	18	28.6	M 宿泊・飲食サービス業	148	42.3
18 プラスチック	3	-	76 飲食店	118	66.2
24 金属製品	24	▲17.2	N 生活関連サービス・娯楽業	108	▲28.0
25 はん用機械器具	3	▲57.1	O 教育学習支援業	56	▲31.7
27 業務用機械器具	0	▲100.0	P 医療・福祉	525	26.5
28 電子部品・デバイス・電子回路	50	4.2	R サービス業	820	▲12.6
29 電気機械器具	324	26.6	91 職業紹介・労働者派遣業	201	▲37.0
31 輸送用機械器具	1	▲90.0	その他の産業	166	▲1.2

※ その他の産業には、「A・B農・林・漁業」「C鉱業・砕石業・砂利採取業」「F電気・ガス・熱供給・水道」「L学術研究・専門・技術サービス」「Q複合サービス」「S・T公務」を含みます。

#### ④ 新規求職・月間有効求職の状況

- ◆ 9月の新規求職者数は、前年同月比 11.8%増加した。  
うち常用（パートを除く）は前年同月比 13.0%増加、パートは同月比 10.2%増加となった。

		30.9	30.10	30.11	30.12	31.1	31.2	31.3	31.4	1.5	1.6	1.7	1.8	1.9
新規求職者数	全 数	923	1,084	999	898	1,228	1,280	1,142	1,306	1,101	933	1,014	843	1,032
	前年比(%)	▲13.1	2.7	0.3	▲10.1	▲2.8	▲2.1	▲12.8	▲14.6	▲12.0	▲10.4	5.5	▲17.6	11.8
	うち 常 用	576	661	582	572	782	775	704	749	653	593	667	533	651
	前年比(%)	▲14.2	▲2.8	▲7.6	▲6.8	▲4.2	▲8.2	▲15.3	▲11.9	▲16.0	▲9.9	3.3	▲18.3	13.0
	うち パート	342	418	346	259	421	501	438	549	442	338	346	306	377
	前年比(%)	▲10.5	13.0	14.6	▲15.9	1.4	10.1	▲5.4	▲16.1	▲6.0	▲11.1	12.7	▲16.6	10.2
月間有効求職者数	全 数	4,380	4,493	4,454	4,293	4,425	4,751	4,965	4,978	4,874	4,737	4,687	4,474	4,513
	前年比(%)	▲8.2	▲4.8	▲3.3	▲5.7	▲4.4	▲4.7	▲6.5	▲8.2	▲11.6	▲11.6	▲5.8	▲5.4	3.0
	うち雇用保険 受給者	1,347	1,336	1,327	1,325	1,296	1,218	1,182	1,287	1,303	1,330	1,384	1,293	1,301
	前年比(%)	3.1	4.5	6.0	▲0.7	0.2	0.6	▲4.8	▲2.6	▲6.6	▲8.7	▲3.8	▲5.3	▲3.4
	うち 常 用	2,662	2,687	2,611	2,531	2,644	2,857	2,943	2,887	2,821	2,751	2,807	2,685	2,723
	前年比(%)	▲10.7	▲8.2	▲6.9	▲8.0	▲8.1	▲8.2	▲10.4	▲10.3	▲14.7	▲13.1	▲7.2	▲7.2	2.3

※全数には臨時・季節を含み、うち常用はパートを含まない。

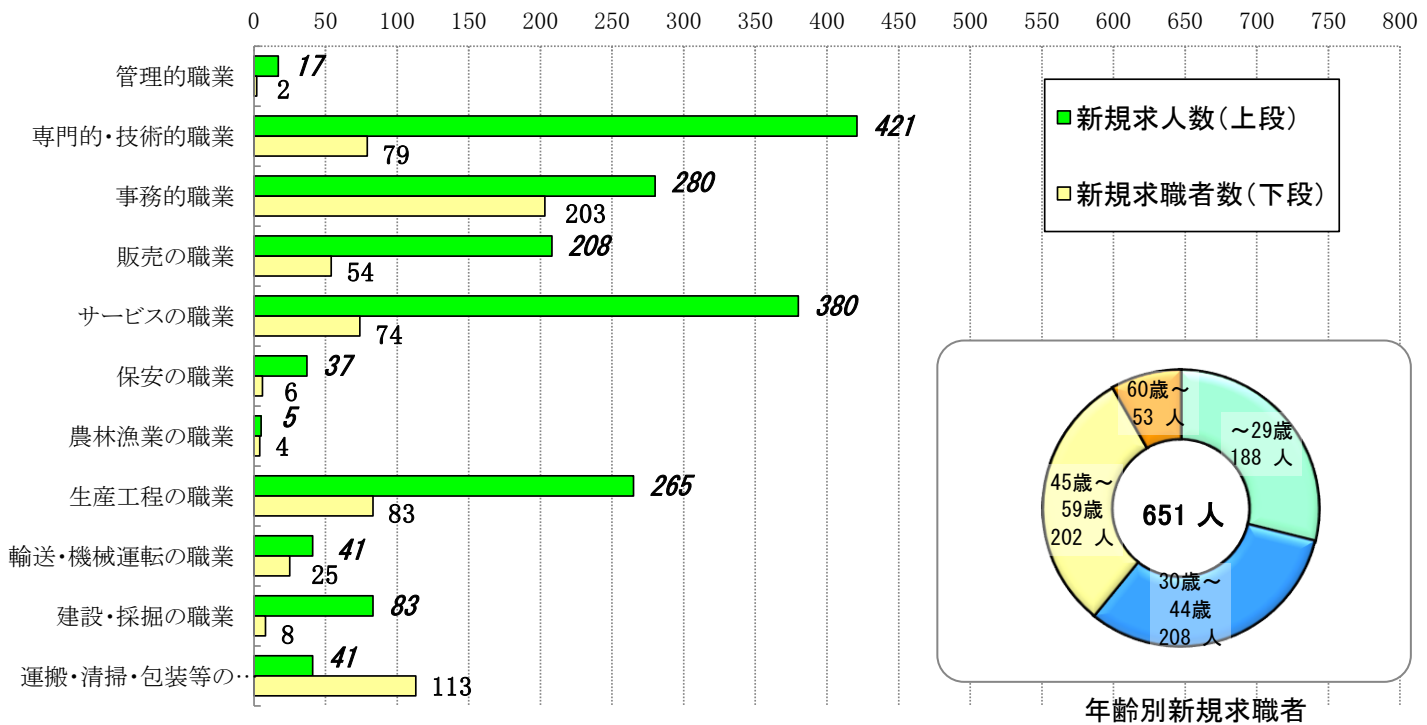
#### ⑤ 職業紹介・就職の状況（パートを含む）

- ◆ 9月の就職件数は、前年同月比で 6.6%増加し、新規求職者に対する就職率は前年の34.3%に対し、1.5ポイント減少の32.8%となった。

		30.9	30.10	30.11	30.12	31.1	31.2	31.3	31.4	1.5	1.6	1.7	1.8	1.9
紹介件数	全 数	1,266	1,511	1,285	1,034	1,477	2,326	1,957	1,399	1,477	1,460	1,429	1,126	1,450
	うち雇用保険 受給者	251	292	227	221	258	338	308	231	267	321	278	246	302
	前年比(%)	▲25.9	1.4	▲15.8	▲16.7	▲5.1	▲4.4	▲6.8	▲16.2	▲13.6	▲15.0	2.5	▲13.8	14.5
	有効求職者に対する紹介率	28.9	33.6	28.9	24.1	33.4	49.0	39.4	28.1	30.3	30.8	30.5	25.2	32.1
就職件数	全 数	317	385	353	340	309	392	604	391	376	356	363	304	338
	うち雇用保険 受給者	72	108	76	93	58	77	98	79	77	77	102	71	94
	前年比(%)	▲27.6	▲8.8	▲5.1	▲9.6	▲2.5	▲9.3	▲11.7	▲11.3	▲9.6	▲16.4	▲3.7	▲11.9	6.6
	新規求職者に対する就職率	34.3	35.5	35.3	37.9	25.2	30.6	52.9	29.9	34.2	38.2	35.8	36.1	32.8

⑥ 職業別新規求人・求職の状況(パートを除く常用)

- ◆パートを除く新規常用求職者は651人で、前年同月に比べ13.0%増加した。
- ◆新規求人・求職者数を職業別に対比してみると、「運搬・清掃・包装等の職業」のみが求人数を求職者数が上回っている。



⑦ 新規求職者の態様別状況の推移 (パートを除く常用)

- ◆在職者は前年同月比 20.0%の増加、離職者は前年同月比 9.7%の増加、無業者は前年同月比6.4%の減少となった。

	30.9	30.10	30.11	30.12	31.1	31.2	31.3	31.4	1.5	1.6	1.7	1.8	1.9
在職者	260	302	257	292	379	443	334	266	250	254	304	244	312
前年同月比	▲19.0	▲7.1	▲12.6	▲3.9	▲9.1	▲8.1	▲17.3	▲9.5	▲26.7	▲14.8	5.9	▲23.8	20.0
離職者	269	309	289	243	364	285	307	419	338	294	296	245	295
前年同月比	▲10.0	0.0	1.8	▲6.9	8.0	▲7.2	▲13.0	▲14.3	▲11.1	▲2.0	1.0	▲10.6	9.7
うち事業主都合離職者	41	62	53	61	69	60	76	112	70	51	41	59	60
前年同月比	▲30.5	47.6	▲8.6	10.9	3.0	0.0	8.6	▲15.8	2.9	▲15.0	▲26.8	20.4	46.3
うち自己都合離職者	220	233	218	168	272	211	212	262	247	222	232	171	220
前年同月比	▲1.3	▲6.8	2.3	▲13.4	6.7	▲8.3	▲17.5	▲17.6	▲12.4	▲0.9	5.5	▲18.2	0.0
無業者	47	50	36	37	39	47	63	64	65	45	67	44	44
前年同月比	▲7.8	8.7	▲30.8	▲24.5	▲37.1	▲14.5	▲14.9	▲4.5	16.1	▲25.0	1.5	▲24.1	▲6.4

⑧ 人員整理状況 (1件あたり10人以上)

	30.9	30.10	30.11	30.12	31.1	31.2	31.3	31.4	1.5	1.6	1.7	1.8	1.9
件数	0	0	0	0	0	0	2	0	1	1	0	2	0
人数	0	0	0	0	0	0	95	0	157	43	0	35	0

## 雇用保険の状況

### ⑨ 雇用保険適用事業所・被保険者・給付金受給者の状況

- ◆ 受給資格決定件数は、前年同月比9.6%増加した。
- ◆ 受給者実人員は、前年同月比 4.0%減少となった。

	30.9	30.10	30.11	30.12	31.1	31.2	31.3	31.4	1.5	1.6	1.7	1.8	1.9
事業所月末現在数	5,435	5,440	5,450	5,459	5,465	5,470	5,472	5,480	5,484	5,491	5,493	5,497	5,473
前年同月比(%)	0.3	0.0	0.2	0.3	0.3	0.4	0.5	0.8	0.5	0.6	0.5	0.4	0.7
資格取得数	1,023	1,493	1,541	1,181	1,088	1,084	1,204	3,456	3,191	1,460	1,560	1,029	1,202
資格喪失数	1,233	1,508	1,399	1,153	1,539	1,246	1,434	3,767	1,538	1,375	1,440	1,285	1,248
被保険者月末現在数	119,584	119,555	119,683	119,742	119,287	119,097	118,886	118,600	120,346	120,843	121,014	120,865	120,752
前年同月比(%)	1.1	0.0	0.3	0.2	0.3	0.3	0.0	0.0	0.5	0.7	0.9	0.8	1.0
受給資格決定件数	198	253	234	160	220	188	214	385	306	230	211	184	217
前年同月比(%)	▲0.5	14.5	12.0	▲19.2	▲1.8	▲9.6	▲6.1	▲7.5	▲14.0	▲6.9	5.0	▲20.3	9.6
基本手当受給者実人員数	961	937	866	809	820	805	797	808	918	892	965	932	923
前年同月比(%)	5.4	6.8	6.5	▲1.3	0.6	2.5	0.5	7.3	▲5.4	▲7.9	▲4.4	▲8.4	▲4.0

### 事業主の皆さまへ

## 2020年1月6日から 求人票と公開方法が変わります

2020年1月6日にハローワークのシステムが新しくなります。

求人票の様式や求人公開方法が変わり、より多くの求職者の方々により詳しい求人情報や事業所情報を提供できるようになります。求人票の様式変更や公開方法が変わることに伴い、今後、求人条件や事業所情報などについて内容確認や追加情報の登録を行っていただく必要があります。

#### 求人票の様式が変わります

求人票の様式が変わり、掲載する情報の種類や量が増え、求職者に対して求人情報をより詳細に伝えられるようになります。

#### 求人公開方法が変わります

ハローワーク内に設置されたパソコン(検索・登録用端末)と「ハローワークインターネットサービス」が一本化されます。

右表のとおり、求人情報・事業所名等の公開方法が変わりますので、公開範囲の設定に当たってご注意ください。

公開範囲(公開区分)	現在	2020年1月6日以降
1 すべての求職者に、事業所名等※を含む求人情報を公開する		ハローワークインターネットサービス上には、ハローワーク内のパソコン(検索・登録用端末)と同じ求人情報が公開されます。事業所名や所在地だけでなく、新求人票に掲載されるすべての情報(担当者氏名を含む)や画像情報、PR情報が公開されます。
2 ハローワークに登録している求職者に限定して、事業所名等※を含む求人情報を公開する(求職者以外には事業所名等※を含まない求人情報を提供する)	ハローワークインターネットサービス上には、求人票のうち労働条件など主な情報が公開されています。(ハローワーク内に設置されたパソコン(検索用端末)では求人票に掲載されるすべての情報が公開されています。)	ハローワーク内のパソコン(検索・登録用端末)でもインターネット上でも事業所名等※は公開されません。
3 事業所名等※を含まない求人情報を公開する		ハローワーク内のパソコン(検索・登録用端末)でもインターネット上でも事業所名等※は公開されません。
4 求人情報を公開しない	ハローワークインターネットサービス上では求人情報は公開されていません。(ハローワーク内に設置されたパソコン(検索用端末)では、求人票に掲載されるすべての情報が公開されています。)	ハローワーク内のパソコン(検索・登録用端末)でもインターネット上でも求人情報は公開されません。(ハローワーク窓口での情報提供となります。)

※詳細については、リーフレット「2020年1月6日から求人票が変わります」・「その1」・「その2」をご覧ください。

【お問合せ先】ハローワーク長野 事業所部門 ☎ 026-228-1300 (内線31#)