

ハローワーク長野 情報通信

平成31年4月

長野公共職業安定所
電話 026-228-1300

(令和元年5月31日発表)
31・元-2

求人・求職の動き

有効求人倍率

有効求人数

1.94

=

9,645

有効求職者数

4,978

{ 一般の求人 5,924
パート求人 3,721 }
{ 一般希望者 2,906
パート希望者 2,072 }

- ◆ 4月の月間有効求人倍率は前月を0.05ポイント上回り、前年同月比では0.45ポイント上回った。
- ◆ 月間有効求人数は前年同月比19.1%の増加となった。
- ◆ 月間有効求職者は前年同月比8.2%の減少となった。

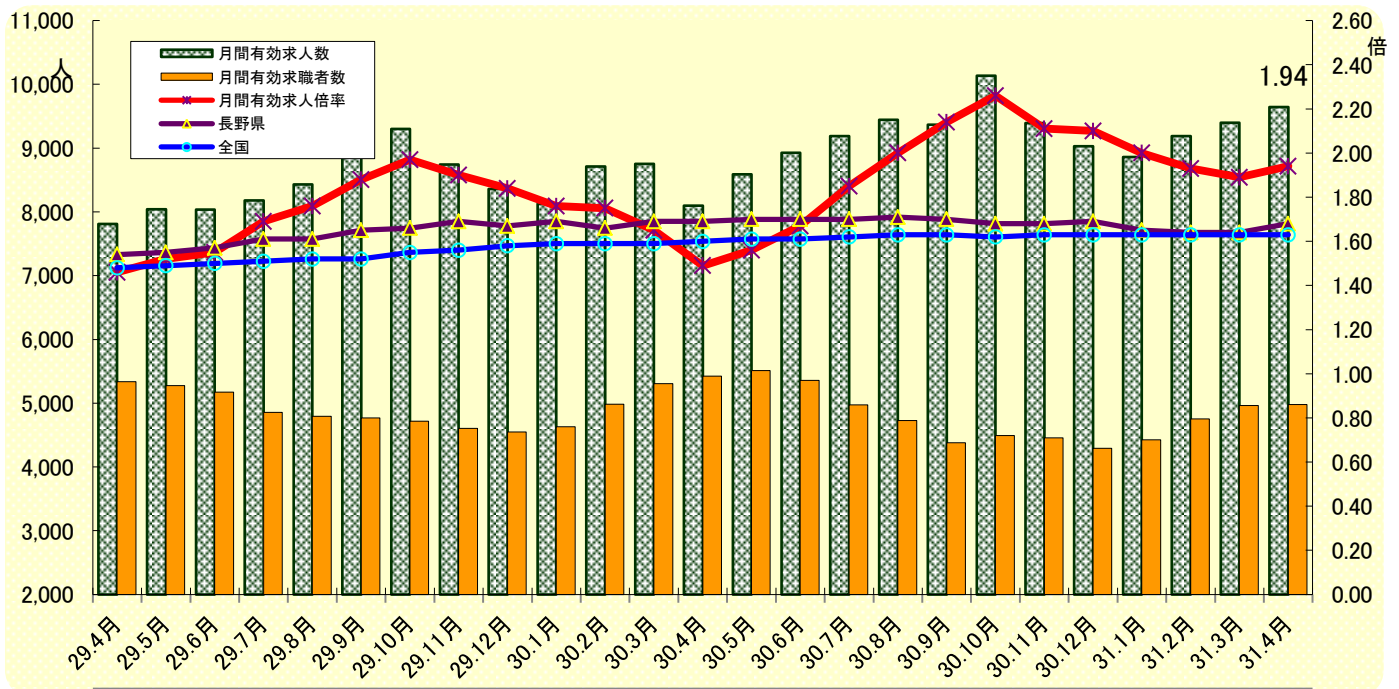
平成31年4月

長野県 1.68倍(全国15位)

全国 1.63倍

(※完全失業率 2.4%：前月2.5%)

①有効求人倍率の推移



全国及び長野県は季節調整値です。
季節調整値の再計算が行われ、平成30年12月以前の全国及び長野県の数値は改定されています。
なお、ハローワーク長野は実数値です。

過去2年間の状況

	5月	6月	7月	8月	9月	10月	11月	12月	1月	2月	3月	4月
最近年	1.56	1.67	1.85	2.00	2.14	2.26	2.11	2.10	2.00	1.93	1.89	1.94
前年	1.52	1.55	1.69	1.76	1.88	1.97	1.90	1.84	1.76	1.75	1.65	1.49

② 新規求人・月間有効求人の状況

- ◆ 4月の新規求人数は、前年同月比30.5%増加した。
うち常用（パートを除く）は前年同月比13.5%増加、パートは同比33.3%増加した。

		30.4	30.5	30.6	30.7	30.8	30.9	30.10	30.11	30.12	31.1	31.2	31.3	31.4
新規求人数	全 数	2,924	3,468	3,209	2,981	3,763	3,080	3,689	3,106	2,869	3,299	3,378	3,416	3,815
	前年比(%)	8.9	7.7	20.6	6.0	12.9	▲5.0	15.6	10.0	2.9	5.1	5.3	15.5	30.5
	うち 常 用	1,616	1,519	1,743	1,709	1,569	1,561	2,041	1,673	1,605	1,775	1,724	1,900	1,834
	前年比(%)	13.8	▲13.7	27.1	13.9	▲8.6	▲14.4	18.2	19.8	▲3.5	9.0	7.7	11.9	13.5
	うち パート	1,111	1,387	1,259	1,110	1,525	1,271	1,477	1,264	1,056	1,263	1,416	1,328	1,481
	前年比(%)	3.0	18.9	13.5	6.1	22.2	5.4	20.7	8.0	17.2	1.6	4.6	22.1	33.3
	常用のうち正社員	1,091	1,148	1,158	1,083	1,084	1,036	1,267	1,206	1,101	1,139	1,171	1,107	1,180
	前年比(%)	24.7	9.4	14.1	17.6	4.5	▲12.5	14.8	18.6	▲1.3	2.7	9.0	▲2.9	8.2
全数に占める 正社員の割合(%)	37.3	33.1	36.1	36.3	28.8	33.6	34.3	38.8	38.4	34.5	34.7	32.4	30.9	
月間有効求人数	全 数	8,096	8,591	8,929	9,188	9,447	9,367	10,138	9,392	9,031	8,861	9,190	9,400	9,645
	前年比(%)	3.6	6.8	11.1	12.3	12.0	4.6	9.0	7.4	8.0	9.0	5.5	7.4	19.1
	うち 常 用	4,511	4,499	4,651	4,848	4,823	4,694	5,076	5,102	5,116	4,933	4,975	5,143	5,077
	前年比(%)	14.1	5.9	7.0	9.0	8.5	▲4.0	▲0.9	7.7	10.6	10.1	5.7	8.6	12.5
	うち パート	3,057	3,210	3,366	3,458	3,649	3,655	4,030	3,749	3,439	3,342	3,560	3,610	3,721
前年比(%)	▲2.9	1.7	9.5	13.5	13.3	11.3	18.3	12.6	12.1	12.3	7.3	6.2	21.7	

※全数には臨時・季節を含み、うち常用はパートを含まない。

③ 新規求人の産業別割合（パートを含む）

- ◆ 4月の新規求人の産業別では、「E 製造業」「G 情報通信業」「H 運輸業・郵便業」「N 生活関連サービス・娯楽業」「O 教育学習支援業」が前年同月を下回った。

産業別	新規求人数(人)	前年比(%)	産業別	新規求人数(人)	前年比(%)
全 数	3,815	30.5	G 情報通信業	87	▲14.7
D 建設業	184	25.2	H 運輸業・郵便業	52	▲30.7
E 製造業	203	▲9.0	I 卸売業・小売業	557	12.5
09 食料品	61	▲23.8	J・K 金融・保険・不動産業	59	145.8
15 印刷・同関連	13	18.2	M 宿泊・飲食サービス業	100	23.5
18 プラスチック	0	▲100.0	76 飲食店	51	▲7.3
24 金属製品	27	350.0	N 生活関連サービス・娯楽業	79	▲24.8
25 はん用機械器具	2	▲80.0	O 教育学習支援業	25	▲16.7
27 業務用機械器具	1	▲50.0	P 医療・福祉	439	25.8
28 電子部品・デバイス・電子回路	35	169.2	R サービス業	1,871	71.5
29 電気機械器具	14	▲70.8	91 職業紹介・労働者派遣業	745	365.6
31 輸送用機械器具	5	0.0	その他の産業	159	▲21.3

※ その他の産業には、「A・B農・林・漁業」「C鉱業・採石業・砂利採取業」「F電気・ガス・熱供給・水道」「L学術研究・専門・技術サービス」「Q複合サービス」「S・T公務」を含みます。

④ 新規求職・月間有効求職の状況

- ◆ 4月の新規求職者数は、前年同月比14.6%減少した。
うち常用（パートを除く）は前年同月比11.9%減少、パートは同月比16.1%減少となった。

		30.4	30.5	30.6	30.7	30.8	30.9	30.10	30.11	30.12	31.1	31.2	31.3	31.4
新規求職者数	全 数	1,530	1,251	1,041	961	1,023	923	1,084	999	898	1,228	1,280	1,142	1,306
	前年比(%)	2.8	6.6	▲7.8	4.8	1.1	▲13.1	2.7	0.3	▲10.1	▲2.8	▲2.1	▲12.8	▲14.6
	うち 常用	850	777	658	646	652	576	661	582	572	782	775	704	749
	前年比(%)	▲3.0	8.7	▲11.6	6.6	▲5.1	▲14.2	▲2.8	▲7.6	▲6.8	▲4.2	▲8.2	▲15.3	▲11.9
	うち パート	654	470	380	307	367	342	418	346	259	421	501	438	549
	前年比(%)	9.5	4.4	0.0	▲1.3	14.0	▲10.5	13.0	14.6	▲15.9	1.4	10.1	▲5.4	▲16.1
月間有効求職者数	全 数	5,422	5,512	5,359	4,974	4,728	4,380	4,493	4,454	4,293	4,425	4,751	4,965	4,978
	前年比(%)	1.6	4.5	3.6	2.5	▲1.4	▲8.2	▲4.8	▲3.3	▲5.7	▲4.4	▲4.7	▲6.5	▲8.2
	うち雇用保険 受給者	1,322	1,395	1,457	1,438	1,365	1,347	1,336	1,327	1,325	1,296	1,218	1,182	1,287
	前年比(%)	▲1.5	▲4.0	▲0.3	0.5	▲1.7	3.1	4.5	6.0	▲0.7	0.2	0.6	▲4.8	▲2.6
	うち 常用	3,217	3,309	3,165	3,025	2,892	2,662	2,687	2,611	2,531	2,644	2,857	2,943	2,887
	前年比(%)	▲2.6	2.4	▲0.1	0.8	▲4.5	▲10.7	▲8.2	▲6.9	▲8.0	▲8.1	▲8.2	▲10.4	▲10.3

※全数には臨時・季節を含み、うち常用はパートを含まない。

⑤ 職業紹介・就職の状況（パートを含む）

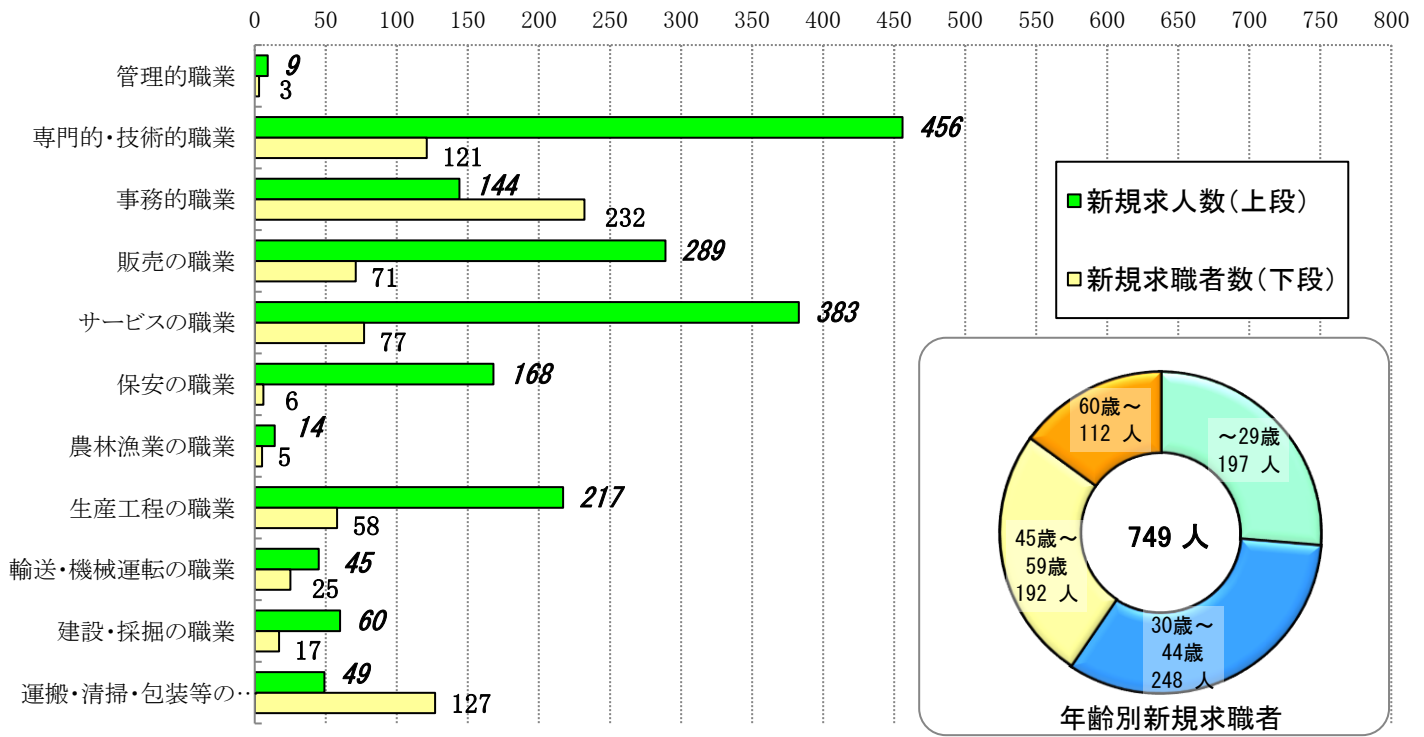
- ◆ 4月の就職件数は、前年同月比で11.3%減少し、新規求職者に対する就職率は前年の28.8%に対し、1.1ポイント増加の29.9%となった。

		30.4	30.5	30.6	30.7	30.8	30.9	30.10	30.11	30.12	31.1	31.2	31.3	31.4
紹介件数	全 数	1,669	1,710	1,718	1,394	1,306	1,266	1,511	1,285	1,034	1,477	2,326	1,957	1,399
	うち雇用保険 受給者	244	327	389	308	236	251	292	227	221	258	338	308	231
	前年比(%)	▲11.4	▲7.6	▲9.4	▲10.9	▲14.6	▲25.9	1.4	▲15.8	▲16.7	▲5.1	▲4.4	▲6.8	▲16.2
	有効求職者に対する紹介率	30.8	31.0	32.1	28.0	27.6	28.9	33.6	28.9	24.1	33.4	49.0	39.4	28.1
就職件数	全 数	441	416	426	377	345	317	385	353	340	309	392	604	391
	うち雇用保険 受給者	91	104	117	108	78	72	108	76	93	58	77	98	79
	前年比(%)	2.3	▲14.9	▲0.7	▲0.5	▲2.8	▲27.6	▲8.8	▲5.1	▲9.6	▲2.5	▲9.3	▲11.7	▲11.3
	新規求職者に対する就職率	28.8	33.3	40.9	39.2	33.7	34.3	35.5	35.3	37.9	25.2	30.6	52.9	29.9

⑥ 職業別新規求人・求職の状況(パートを除く常用)

◆パートを除く新規常用求職者は749人で、前年同月に比べ11.9%減少した。

◆新規求人・求職者数を職業別に対比してみると、「事務的職業」と「運搬・清掃・包装等の職業」で求職者数が求人数を上回っている。



⑦ 新規求職者の態様別状況の推移 (パートを除く常用)

◆在職者は前年同月比 9.5%の減少、離職者は前年同月比 14.3%の減少、無業者は前年同月比4.5%の減少となった。

	30.4	30.5	30.6	30.7	30.8	30.9	30.10	30.11	30.12	31.1	31.2	31.3	31.4
在職者	294	341	298	287	320	260	302	257	292	379	443	334	266
前年同月比	▲1.3	26.3	▲15.3	2.9	▲6.2	▲19.0	▲7.1	▲12.6	▲3.9	▲9.1	▲8.1	▲17.3	▲9.5
離職者	489	380	300	293	274	269	309	289	243	364	285	307	419
前年同月比	▲3.7	▲2.3	▲10.2	11.8	▲5.2	▲10.0	0.0	1.8	▲6.9	8.0	▲7.2	▲13.0	▲14.3
うち事業主都合離職者	133	68	60	56	49	41	62	53	61	69	60	76	112
前年同月比	5.6	▲13.9	▲16.7	0.0	▲24.6	▲30.5	47.6	▲8.6	10.9	3.0	0.0	8.6	▲15.8
うち自己都合離職者	318	282	224	220	209	220	233	218	168	272	211	212	262
前年同月比	▲3.9	0.7	▲8.6	17.6	2.5	▲1.3	▲6.8	2.3	▲13.4	6.7	▲8.3	▲17.5	▲17.6
無業者	67	56	60	66	58	47	50	36	37	39	47	63	64
前年同月比	▲4.3	0.0	3.4	1.5	1.8	▲7.8	8.7	▲30.8	▲24.5	▲37.1	▲14.5	▲14.9	▲4.5

⑧ 人員整理状況 (1件あたり10人以上)

	30.4	30.5	30.6	30.7	30.8	30.9	30.10	30.11	30.12	31.1	31.2	31.3	31.4
件数	0	0	1	1	0	0	0	0	0	0	0	2	0
人数	0	0	18	19	0	0	0	0	0	0	0	95	0

雇用保険の状況

⑨ 雇用保険適用事業所・被保険者・給付金受給者の状況

- ◆ 受給資格決定件数は、前年同月比 7.5%減少した。
- ◆ 受給者実人員は、前年同月比 7.3%増加となった。

	30.4	30.5	30.6	30.7	30.8	30.9	30.10	30.11	30.12	31.1	31.2	31.3	31.4
事業所月末現在数	5,439	5,455	5,460	5,467	5,477	5,435	5,440	5,450	5,459	5,465	5,470	5,472	5,480
前年同月比(%)	0.8	0.8	0.7	0.6	0.8	0.3	0.0	0.2	0.3	0.3	0.4	0.5	0.8
資格取得数	3,541	3,048	1,552	1,581	1,310	1,023	1,493	1,541	1,181	1,088	1,084	1,204	3,456
資格喪失数	3,824	1,480	1,355	1,553	1,340	1,233	1,508	1,399	1,153	1,539	1,246	1,434	3,767
被保険者月末現在数	118,565	119,798	119,974	119,917	119,850	119,584	119,555	119,683	119,742	119,287	119,097	118,886	118,600
前年同月比(%)	2.4	7.1	1.2	1.1	1.2	1.1	0.0	0.3	0.2	0.3	0.3	0.0	0.0
受給資格決定件数	416	356	247	201	231	198	253	234	160	220	188	214	385
前年同月比(%)	▲5.2	8.2	4.2	3.1	11.1	▲0.5	14.5	12.0	▲19.2	▲1.8	▲9.6	▲6.1	▲7.5
基本手当受給者実人員数	753	970	969	1,009	1,018	961	937	866	809	820	805	797	808
前年同月比(%)	▲4.2	0.8	▲0.3	2.4	5.6	5.4	6.8	6.5	▲1.3	0.6	2.5	0.5	7.3

「高年齢者雇用状況報告」及び「障害者雇用状況報告」の提出についてのお願い

毎年6月1日現在の「高年齢者」及び「障害者」の雇用状況(※)について、管轄のハローワークを経由して厚生労働大臣に報告することが法律で義務付けられています。

既に厚生労働省から緑色の封筒で報告書が送付された事業所におかれましては、提出期限が**7月16日(火)**までとなっておりますので、期限までに長野公共職業安定所 雇用指導官宛てにご報告いただきますようお願いいたします。

※高年齢者雇用状況報告は常用労働者数が31人以上、
障害者雇用状況報告は常用労働者数が45、5人以上の事業所が対象。

