

ハローワーク長野 情報通信

平成31年2月

長野公共職業安定所
電話 026-228-1300

[平成31年3月29日発表]
30-12

求人・求職の動き

有効求人倍率

有効求人人数

1.93

=

9,190

有効求職者数

4,751

{ 一般の求人 5,630
パート求人 3,560 }
{ 一般希望者 2,931
パート希望者 1,820 }

- ◆ 2月の月間有効求人倍率は前月を0.07ポイント下回り、前年同月比では0.18ポイント上回った。
- ◆ 月間有効求人人数は前年同月比5.5%の増加となった。
- ◆ 月間有効求職者は前年同月比4.7%の減少となった。

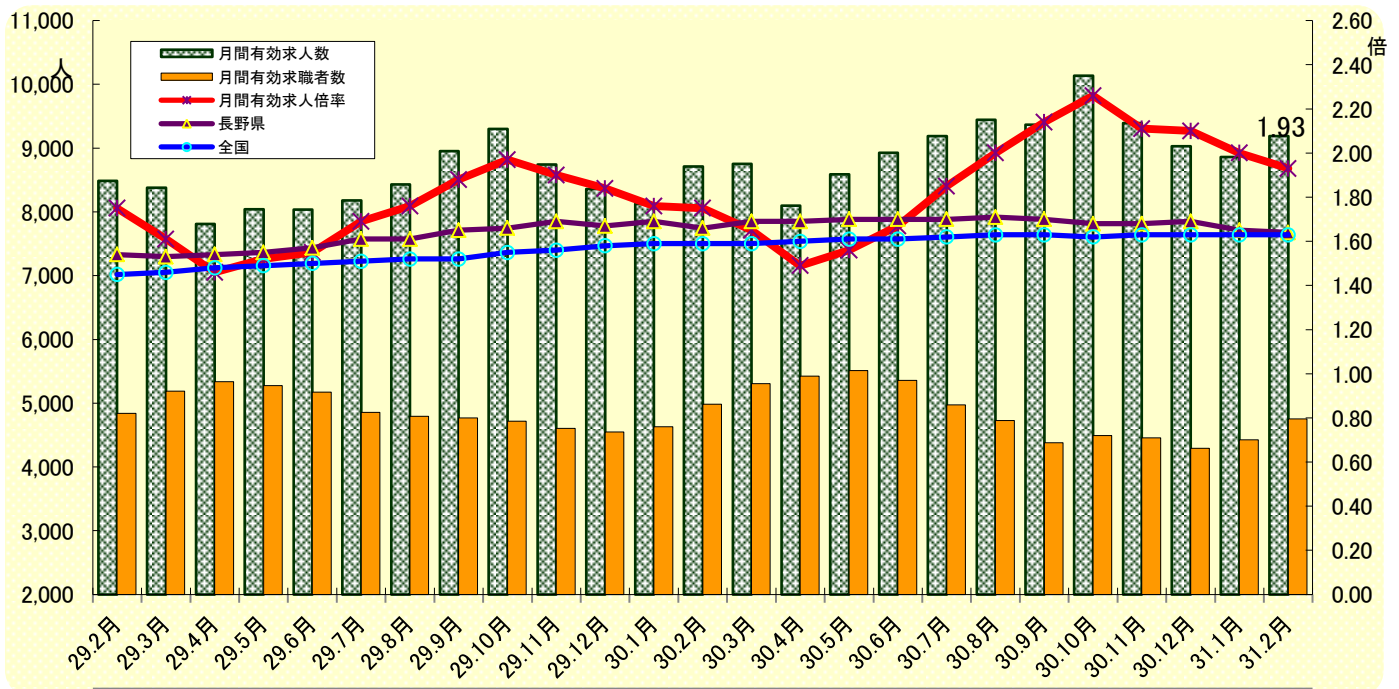
平成31年2月

長野県 1.64倍(全国21位)

全国 1.63倍

(※完全失業率 2.3%：前月2.5%)

①有効求人倍率の推移



全国及び長野県は季節調整値です。
季節調整値の再計算が行われ、平成30年12月以前の全国及び長野県の数値は改定されています。
なお、ハローワーク長野は実数値です。

過去2年間の状況

	3月	4月	5月	6月	7月	8月	9月	10月	11月	12月	1月	2月
最近年	1.65	1.49	1.56	1.67	1.85	2.00	2.14	2.26	2.11	2.10	2.00	1.93
前年	1.61	1.46	1.52	1.55	1.69	1.76	1.88	1.97	1.90	1.84	1.76	1.75

② 新規求人・月間有効求人の状況

- ◆ 2月の新規求人数は、前年同月比5.3%増加した。
うち常用（パートを除く）は前年同月比7.7%増加、パートは同比4.6%増加した。

		30.2	30.3	30.4	30.5	30.6	30.7	30.8	30.9	30.10	30.11	30.12	31.1	31.2
新規求人数	全 数	3,209	2,957	2,924	3,468	3,209	2,981	3,763	3,080	3,689	3,106	2,869	3,299	3,378
	前年比(%)	▲3.6	8.8	8.9	7.7	20.6	6.0	12.9	▲5.0	15.6	10.0	2.9	5.1	5.3
	うち 常 用	1,601	1,698	1,616	1,519	1,743	1,709	1,569	1,561	2,041	1,673	1,605	1,775	1,724
	前年比(%)	▲0.2	35.5	13.8	▲13.7	27.1	13.9	▲8.6	▲14.4	18.2	19.8	▲3.5	9.0	7.7
	うち パート	1,354	1,088	1,111	1,387	1,259	1,110	1,525	1,271	1,477	1,264	1,056	1,263	1,416
	前年比(%)	6.8	▲14.2	3.0	18.9	13.5	6.1	22.2	5.4	20.7	8.0	17.2	1.6	4.6
	常用のうち正社員	1,074	1,140	1,091	1,148	1,158	1,083	1,084	1,036	1,267	1,206	1,101	1,139	1,171
	前年比(%)	▲3.8	28.7	24.7	9.4	14.1	17.6	4.5	▲12.5	14.8	18.6	▲1.3	2.7	9.0
全数に占める 正社員の割合(%)	33.5	38.6	37.3	33.1	36.1	36.3	28.8	33.6	34.3	38.8	38.4	34.5	34.7	
月間有効求人数	全 数	8,711	8,754	8,096	8,591	8,929	9,188	9,447	9,367	10,138	9,392	9,031	8,861	9,190
	前年比(%)	2.7	4.5	3.6	6.8	11.1	12.3	12.0	4.6	9.0	7.4	8.0	9.0	5.5
	うち 常 用	4,708	4,734	4,511	4,499	4,651	4,848	4,823	4,694	5,076	5,102	5,116	4,933	4,975
	前年比(%)	14.7	16.9	14.1	5.9	7.0	9.0	8.5	▲4.0	▲0.9	7.7	10.6	10.1	5.7
	うち パート	3,318	3,399	3,057	3,210	3,366	3,458	3,649	3,655	4,030	3,749	3,439	3,342	3,560
	前年比(%)	▲0.4	▲1.2	▲2.9	1.7	9.5	13.5	13.3	11.3	18.3	12.6	12.1	12.3	7.3

※全数には臨時・季節を含み、うち常用はパートを含まない。

③ 新規求人の産業別割合（パートを含む）

- ◆ 2月の新規求人の産業別では、「D 建設業」「G 情報通信業」「H 運輸業・郵便業」「P 医療・福祉」「R サービス業」が前年同月を上回った。

産業別	新規求人数(人)	前年比(%)	産業別	新規求人数(人)	前年比(%)
全 数	3,378	5.3	G 情報通信業	125	37.4
D 建設業	204	31.6	H 運輸業・郵便業	60	7.1
E 製造業	167	▲15.7	I 卸売業・小売業	498	▲8.3
09 食料品	63	6.8	J・K 金融・保険・不動産業	63	▲24.1
15 印刷・同関連	4	▲55.6	M 宿泊・飲食サービス業	66	▲2.9
18 プラスチック	3	▲25.0	76 飲食店	51	41.7
24 金属製品	12	33.3	N 生活関連サービス・娯楽業	434	▲9.8
25 はん用機械器具	3	▲76.9	O 教育学習支援業	77	▲33.6
27 業務用機械器具	1	▲80.0	P 医療・福祉	482	2.1
28 電子部品・デバイス・電子回路	16	▲56.8	R サービス業	873	47.5
29 電気機械器具	30	233.3	91 職業紹介・労働者派遣業	144	▲17.2
31 輸送用機械器具	7	16.7	その他の産業	329	▲7.1

※ その他の産業には、「A・B農・林・漁業」「C鉱業・採石業・砂利採取業」「F電気・ガス・熱供給・水道」「L学術研究・専門・技術サービス」「Q複合サービス」「S・T公務」を含みます。

④ 新規求職・月間有効求職の状況

- ◆ 2月の新規求職者数は、前年同月比2.1%減少した。
うち常用（パートを除く）は前年同月比8.2%減少、パートは同月比10.1%増加となった。

		30.2	30.3	30.4	30.5	30.6	30.7	30.8	30.9	30.10	30.11	30.12	31.1	31.2
新規求職者数	全 数	1,308	1,309	1,530	1,251	1,041	961	1,023	923	1,084	999	898	1,228	1,280
	前年比(%)	▲4.2	▲1.7	2.8	6.6	▲7.8	4.8	1.1	▲13.1	2.7	0.3	▲10.1	▲2.8	▲2.1
	うち 常用	844	831	850	777	658	646	652	576	661	582	572	782	775
	前年比(%)	▲5.5	▲4.4	▲3.0	8.7	▲11.6	6.6	▲5.1	▲14.2	▲2.8	▲7.6	▲6.8	▲4.2	▲8.2
	うち パート	455	463	654	470	380	307	367	342	418	346	259	421	501
	前年比(%)	▲1.3	3.1	9.5	4.4	0.0	▲1.3	14.0	▲10.5	13.0	14.6	▲15.9	1.4	10.1
月間有効求職者数	全 数	4,983	5,308	5,422	5,512	5,359	4,974	4,728	4,380	4,493	4,454	4,293	4,425	4,751
	前年比(%)	2.9	2.3	1.6	4.5	3.6	2.5	▲1.4	▲8.2	▲4.8	▲3.3	▲5.7	▲4.4	▲4.7
	うち雇用保険 受給者	1,211	1,242	1,322	1,395	1,457	1,438	1,365	1,347	1,336	1,327	1,325	1,296	1,218
	前年比(%)	0.1	▲1.2	▲1.5	▲4.0	▲0.3	0.5	▲1.7	3.1	4.5	6.0	▲0.7	0.2	0.6
	うち 常用	3,112	3,284	3,217	3,309	3,165	3,025	2,892	2,662	2,687	2,611	2,531	2,644	2,857
	前年比(%)	▲0.3	▲1.9	▲2.6	2.4	▲0.1	0.8	▲4.5	▲10.7	▲8.2	▲6.9	▲8.0	▲8.1	▲8.2

※全数には臨時・季節を含み、うち常用はパートを含まない。

⑤ 職業紹介・就職の状況（パートを含む）

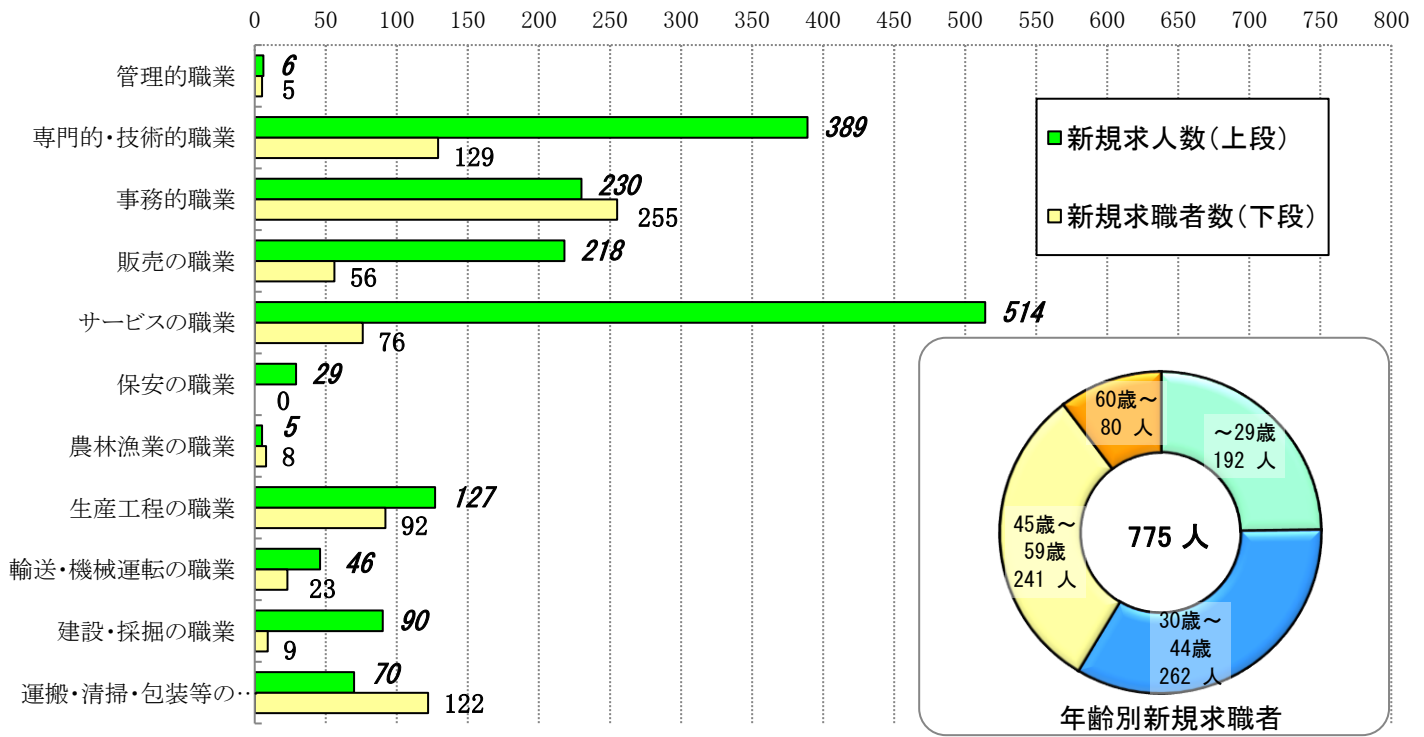
- ◆ 2月の就職件数は、前年同月比で9.3%減少し、新規求職者に対する就職率は前年の33.0%に対し、2.4ポイント減少の30.6%となった。

		30.2	30.3	30.4	30.5	30.6	30.7	30.8	30.9	30.10	30.11	30.12	31.1	31.2
紹介件数	全 数	2,433	2,100	1,669	1,710	1,718	1,394	1,306	1,266	1,511	1,285	1,034	1,477	2,326
	うち雇用保険 受給者	383	315	244	327	389	308	236	251	292	227	221	258	338
	前年比(%)	▲3.5	▲17.1	▲11.4	▲7.6	▲9.4	▲10.9	▲14.6	▲25.9	1.4	▲15.8	▲16.7	▲5.1	▲4.4
	有効求職者に対する紹介率	48.8	39.6	30.8	31.0	32.1	28.0	27.6	28.9	33.6	28.9	24.1	33.4	49.0
就職件数	全 数	432	684	441	416	426	377	345	317	385	353	340	309	392
	うち雇用保険 受給者	92	110	91	104	117	108	78	72	108	76	93	58	77
	前年比(%)	▲1.8	▲4.7	2.3	▲14.9	▲0.7	▲0.5	▲2.8	▲27.6	▲8.8	▲5.1	▲9.6	▲2.5	▲9.3
	新規求職者に対する就職率	33.0	52.3	28.8	33.3	40.9	39.2	33.7	34.3	35.5	35.3	37.9	25.2	30.6

⑥ 職業別新規求人・求職の状況(パートを除く常用)

◆パートを除く新規常用求職者は775人で、前年同月に比べ8.2%減少した。

◆新規求人・求職者数を職業別に対比してみると、「事務的職業」と「運搬・清掃・包装等の職業」で求職者数が求人数を上回っている。



⑦ 新規求職者の態様別状況の推移 (パートを除く常用)

◆在職者は前年同月比8.1%の減少、離職者は前年同月比7.2%の減少、無業者は前年同月比14.5%の減少となった。

	30.2	30.3	30.4	30.5	30.6	30.7	30.8	30.9	30.10	30.11	30.12	31.1	31.2
在職者	482	404	294	341	298	287	320	260	302	257	292	379	443
前年同月比	2.8	▲5.8	▲1.3	26.3	▲15.3	2.9	▲6.2	▲19.0	▲7.1	▲12.6	▲3.9	▲9.1	▲8.1
離職者	307	353	489	380	300	293	274	269	309	289	243	364	285
前年同月比	▲12.0	▲1.4	▲3.7	▲2.3	▲10.2	11.8	▲5.2	▲10.0	0.0	1.8	▲6.9	8.0	▲7.2
うち事業主都合離職者	60	70	133	68	60	56	49	41	62	53	61	69	60
前年同月比	▲25.0	0.0	5.6	▲13.9	▲16.7	0.0	▲24.6	▲30.5	47.6	▲8.6	10.9	3.0	0.0
うち自己都合離職者	230	257	318	282	224	220	209	220	233	218	168	272	211
前年同月比	▲6.1	▲3.0	▲3.9	0.7	▲8.6	17.6	2.5	▲1.3	▲6.8	2.3	▲13.4	6.7	▲8.3
無業者	55	74	67	56	60	66	58	47	50	36	37	39	47
前年同月比	▲26.7	▲9.8	▲4.3	0.0	3.4	1.5	1.8	▲7.8	8.7	▲30.8	▲24.5	▲37.1	▲14.5

⑧ 人員整理状況 (1件あたり10人以上)

	30.2	30.3	30.4	30.5	30.6	30.7	30.8	30.9	30.10	30.11	30.12	31.1	31.2
件数	0	2	0	0	1	1	0	0	0	0	0	0	0
人数	0	47	0	0	18	19	0	0	0	0	0	0	0

雇用保険の状況

⑨ 雇用保険適用事業所・被保険者・給付金受給者の状況

- ◆ 受給資格決定件数は、前年同月比9.6%減少した。
- ◆ 受給者実人員は、前年同月比2.5%増加となった。

	30.2	30.3	30.4	30.5	30.6	30.7	30.8	30.9	30.10	30.11	30.12	31.1	31.2
事業所月末現在数	5,448	5,443	5,439	5,455	5,460	5,467	5,477	5,435	5,440	5,450	5,459	5,465	5,470
前年同月比(%)	1.0	0.9	0.8	0.8	0.7	0.6	0.8	0.3	0.0	0.2	0.3	0.3	0.4
資格取得数	965	1,203	3,541	3,048	1,552	1,581	1,310	1,023	1,493	1,541	1,181	1,088	1,084
資格喪失数	1,124	1,391	3,824	1,480	1,355	1,553	1,340	1,233	1,508	1,399	1,153	1,539	1,246
被保険者月末現在数	118,711	118,850	118,565	119,798	119,974	119,917	119,850	119,584	119,555	119,683	119,742	119,287	119,097
前年同月比(%)	2.6	2.3	2.4	7.1	1.2	1.1	1.2	1.1	0.0	0.3	0.2	0.3	0.3
受給資格決定件数	208	228	416	356	247	201	231	198	253	234	160	220	188
前年同月比(%)	▲16.8	1.3	▲5.2	8.2	4.2	3.1	11.1	▲0.5	14.5	12.0	▲19.2	▲1.8	▲9.6
基本手当受給者実人員数	785	793	753	970	969	1,009	1,018	961	937	866	809	820	805
前年同月比(%)	▲10.0	▲7.9	▲4.2	0.8	▲0.3	2.4	5.6	5.4	6.8	6.5	▲1.3	0.6	2.5

くるみんは、子育てサポート企業の証です。
くるみんをとっていますか？



このマークも正式な「くるみんマーク」です。



「くるみん」は、次世代育成支援対策推進法（次世代法）に基づき、次世代育成支援対策に関する行動計画を策定した企業のうち、行動計画に定めた目標を達成し、労働者の育児休業の取得状況や働き方の見直しに資する多様な労働条件を整備するなど一定の基準を満たした企業に対し、「子育てサポート企業」として、厚生労働大臣（都道府県労働局長へ委任）から与えられる認定マークです。

くるみん認定企業は、企業のHPや商品、名刺、広告、求人広告などにくるみんマークをつけることができ、子育て企業であることをPRできます。さらに、公共調達の加点評価を受けることができます。

ご不明点については、長野労働局雇用環境・均等室までお気軽にご相談ください。

- 所在地： 〒380-8572 長野市中御所1-22-1
- 電話： 026-227-0125 / 026-227-0126