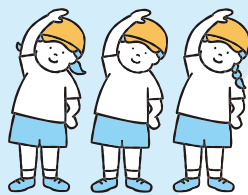




# 福祉のおしごと

# 就職フェア2026



## 南信会場

7/13(月)

ニシザワいなっせホール  
(伊那市荒井3500-1)

## 東信会場

7/15(水)

サントミュージゼ 大スタジオ  
(上田市天神三丁目15-15)

## 北信会場

8/3(月)

ホテルメトロポリタン長野 浅間  
(長野市南石堂町1346)

駐車場の台数に限りがあるため、公共交通機関をご利用ください。

## 中信会場

8/12(水)

ホテルブエナビスタ グランデ  
(松本市本庄 1-2-1)

## 開催時間

13:00~15:30

受付は12:30~15:00まで

## 先輩トークイベント

13:05~13:30

就活って何から始めたら良いの?  
そんなお悩みを解決する  
先輩の体験談が聞けるかも!?

## 個別相談会

13:30~15:30

南信会場・東信会場は14:00~

- ◆個別相談コーナー ◆各種相談コーナー
- ◆体験型コーナー ◆情報コーナー

### ハローワーク

長野労働局需給調整事業室相談コーナー  
職業訓練相談コーナー  
ナースセンター  
介護労働安定センター  
福祉人材センター  
保育士・保育所支援センター  
様々な相談に応じます。



## 参加事業所アピールタイム

13:30~14:00

各法人の担当者が  
魅力をPR!

南信・東信  
会場のみ  
開催!

## イベント詳細・事前申込はこちら

当日参加も  
大歓迎!!

参加費無料/入退場自由/服装自由/履歴書不要

参加法人一覧や事前申込については右記の  
二次元コードをご覧ください。事前申込の  
締切は各開催日の1週間前です。



<https://x.gd/gXISj>

お子さんがいても安心!  
託児サービスも  
あります!

利用される場合は必ず  
事前申し込みを  
お願いします。



雇用保険の求職活動実績の対象です。



主催:長野労働局/公共職業安定所/長野県/長野県看護協会/介護労働安定センター長野支部/長野県社会福祉協議会

お問い合わせ先

長野県福祉人材センター(長野県社会福祉協議会)

TEL.026-226-7330 FAX.026-227-0137 E-mail:jinzai@nsyakyo.or.jp 〒380-0936 長野市中御所岡田98-1