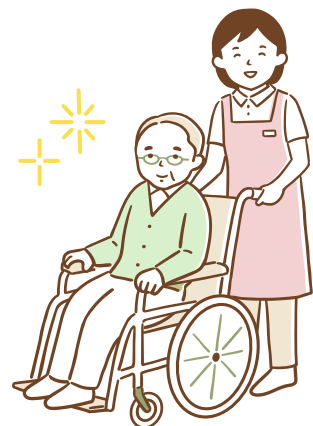


あなたの力が誰かのためになる

介護のしごと 相談会

介護事業所・障がい者事業所への就職を希望する方、
高齢者や障がい者に対する介護の仕事に興味を
お持ちの方、資格や経験のない方も
お気軽にお越しください。



参加
無料

入退場
自由

申込
不要

服装
自由

履歴書
不要

当日会場へ
お越しになれない方には
遠隔相談(ビデオ通話)
による対応も行います。
事前にお問い合わせ
ください。

令和8年

6月27日土

10:00~12:00

13:00~15:00

会場

エス・バード

(旧飯田工業高校)

ホール(A棟2階)

飯田市座光寺3349-1

参加事業所は
裏面をご覧ください

ハローワーク、
長野県社協福祉人材センターの
ブースもあります。

※雇用保険求職活動の実績対象となります。
※就職面接ではありませんので、リクルートスーツの
着用や履歴書の持参は不要です。
※介護系現場等の感染症予防への取組にご理解と
ご協力をお願いします。



お問い合わせ：南信州広域連合 地域医療福祉連携課
〒395-0003 飯田市上郷別府3338-8
TEL 0265-53-6088

主催：南信州広域連合(南信州在宅医療・介護連携推進協議会)
協力：ハローワーク飯田、長野県社会福祉協議会福祉人材センター、
飯伊圏域介護保険事業者連絡協議会

出展事業所一覧

(順不同)

事業所名	事業所所在地	区分	提供サービス	出展時間	
				AM	PM
飯田病院	飯田市	高齢者福祉	訪問介護 病棟勤務(看護補助者)	○	○
養護老人ホーム 信濃寮	飯田市	高齢者福祉	養護老人ホーム	○	○
デイサービスみつばさ グループホームみつばさの丘 みつばさ訪問看護ステーション	グループホームみつばさ ヘルパーステーションみつばさ 飯田市	高齢者福祉	サ高住 グループホーム 通所介護 訪問介護 訪問看護	○	○
特別養護老人ホーム やまりきの郷・下茶屋の庵	飯田市	高齢者福祉	特養 短期入所 通所介護	○	○
デイサービスセンターたまゆら ショートステイたまゆら	飯田市	高齢者福祉	短期入所 通所介護	○	○
飯田ケアハートガーデン グループホーム北方の郷	飯田市	高齢者福祉	グループホーム	○	○
愛・訪問介護ステーション飯田 愛・居宅介護支援事業所	飯田市	高齢者福祉 障がい者福祉	訪問介護 居宅介護	○	○
特別養護老人ホーム かざこしの里	飯田市	高齢者福祉	特養 短期入所	○	○
明星会	飯田市	障がい者福祉	施設入所支援	○	○
コスモス松川	松川町	高齢者福祉	グループホーム 通所介護 小規模多機能型居宅介護	○	○
社会福祉法人 親愛の里	松川町	障がい者福祉	施設入所支援 生活介護 短期入所 就労継続支援 共同生活援助	○	○
介護付有料老人ホーム アムールまつかわ デイサービスセンター アムールまつかわ ヘルパーステーション アムールまつかわ	松川町	高齢者福祉	特定施設入居者生活介護 通所介護 訪問介護	○	○
宅幼老所びすけっと さくら亭 宅老所びすけっと やまぶき亭	高森町	高齢者福祉	通所介護	○	○
介護老人保健施設 円会センテナリアン	高森町	高齢者福祉	老健 グループホーム 訪問看護	○	○
ジェイエー長野会 みなみ信州地域事業本部	高森町	高齢者福祉	特養 小規模多機能型居宅介護 訪問介護	○	○
高森町社会福祉協議会 (居宅、通所、訪問)	高森町	高齢者福祉 障がい者福祉	通所介護 訪問介護 居宅介護支援 居宅介護	○	○
生活介護事業所 第二こぶし園	豊丘村	障がい者福祉	生活介護	○	○
介護老人保健施設 はやしの杜 地域密着型特別養護老人ホーム はやしの杜	豊丘村	高齢者福祉	特養 老健 居宅介護支援事業所 デイケア	○	○
デイサービスぽけっと グループホームぽけっと 訪問介護ぽけっと	喬木村	高齢者福祉	グループホーム 通所介護 訪問介護	○	○
株式会社介護センター花岡 飯島店	飯島町	高齢者福祉	福祉用具貸与・販売	○	○
阿智温泉療護園	阿智村	障がい者福祉	施設入所支援 生活介護	○	○
阿南学園	阿南町	障がい者福祉	施設入所支援 生活介護 短期入所	○	○

協力団体

(順不同)

ハローワーク飯田 (飯田公共職業安定所)	○	○
長野県社会福祉協議会 長野県福祉人材センター	○	○
介護保険事業者連絡協議会	△	△