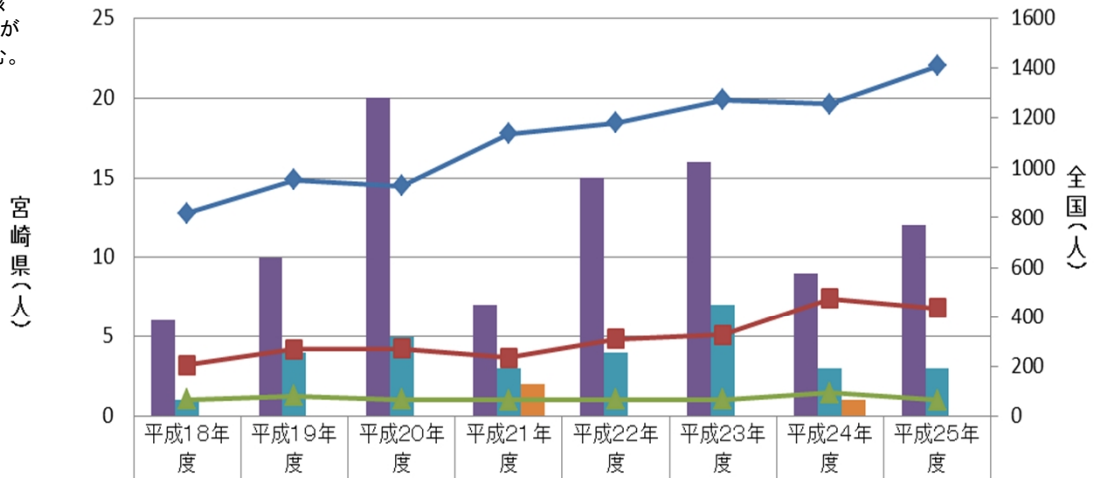


精神障害労災認定状況

宮崎労働局

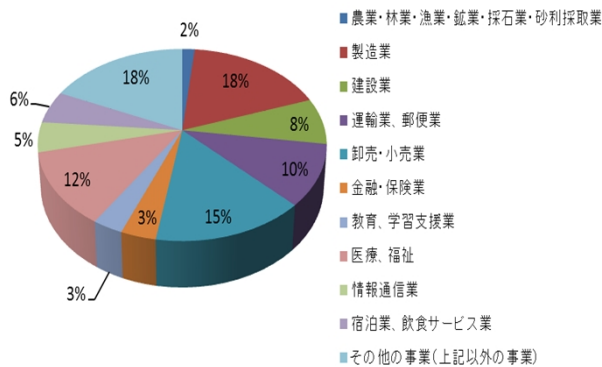
* 労災認定件数は、当該年度内に業務上として労災決定した件数で、当該年度以前に請求があったものを含む。

労災認定件数の推移

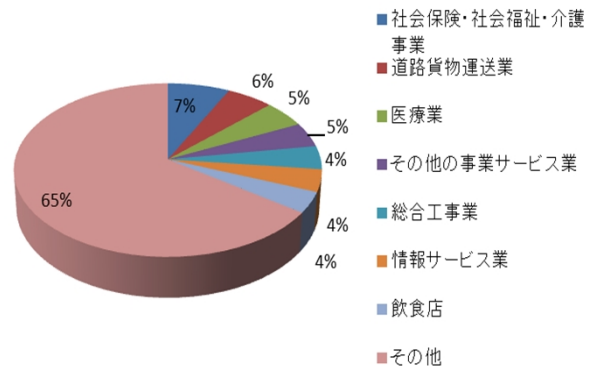


請求件数(宮崎県)	6	10	20	7	15	16	9	12
労災認定者数(宮崎県)	1	4	5	3	4	7	3	3
うち自殺者数(宮崎県)	0	0	0	2	0	0	1	0
請求件数(全国)	819	952	927	1136	1181	1272	1257	1409
労災認定者数(全国)	205	268	269	234	308	325	475	436
うち自殺者数(全国)	66	81	66	63	65	66	93	63

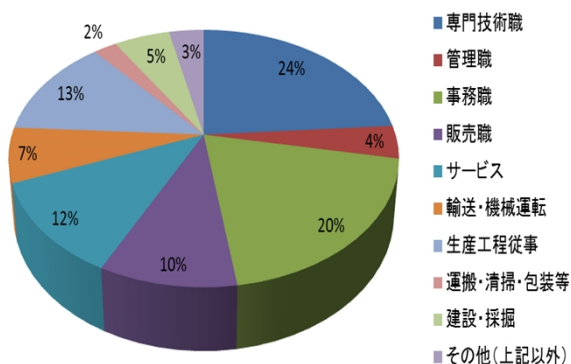
業種大分類別労災認定件数(平成25年度全国)



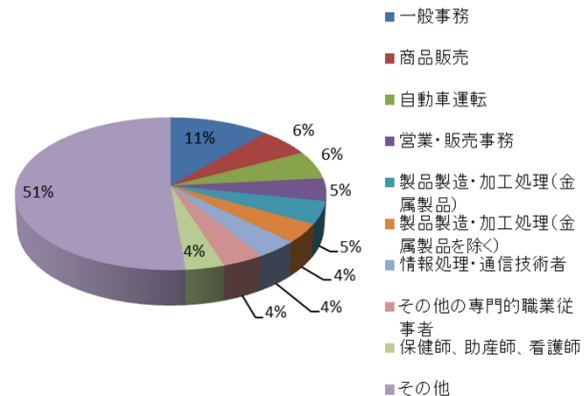
業種中分類別労災認定件数(平成25年度全国)



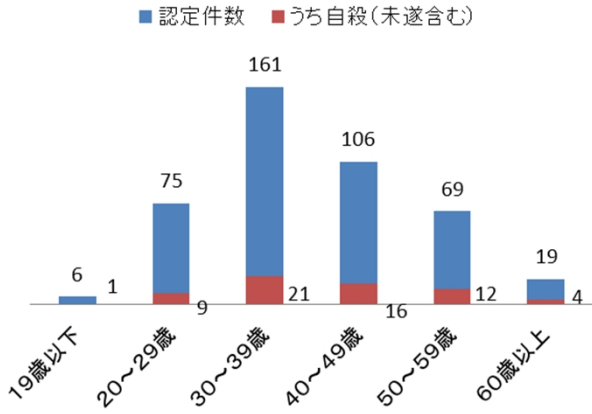
職種大分類別労災認定件数(平成25年度全国)



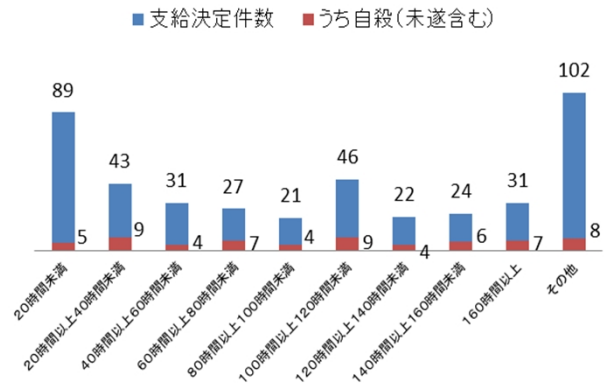
職種中分類別労災認定件数(平成25年度全国)



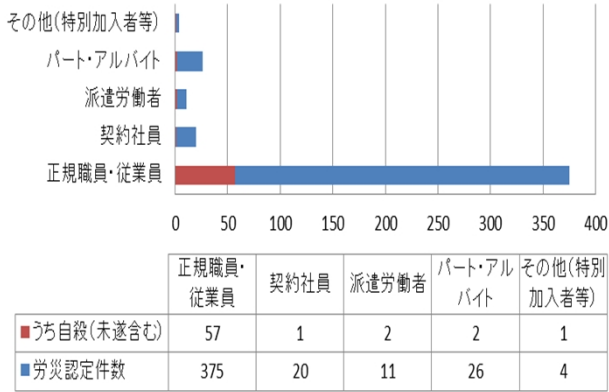
年齢別労災認定件数(平成25年度全国)



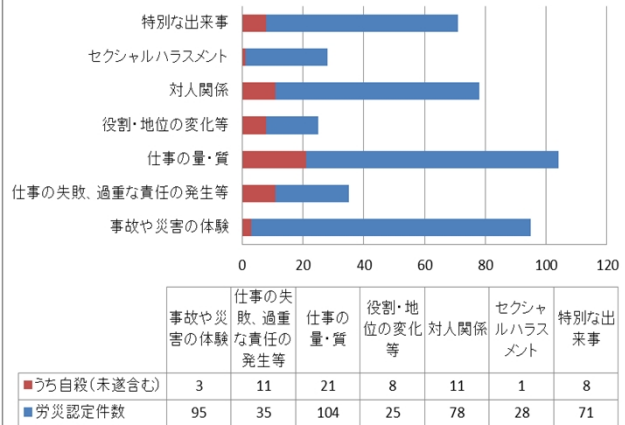
時間外労働時間数(1か月)別労災認定件数(平成25年度全国)



就労形態別労災認定件数(平成25年度全国)



出来事の種類別労災認定件数(平成25年度全国)



具体的な出来事別労災認定件数(平成25年度全国)

