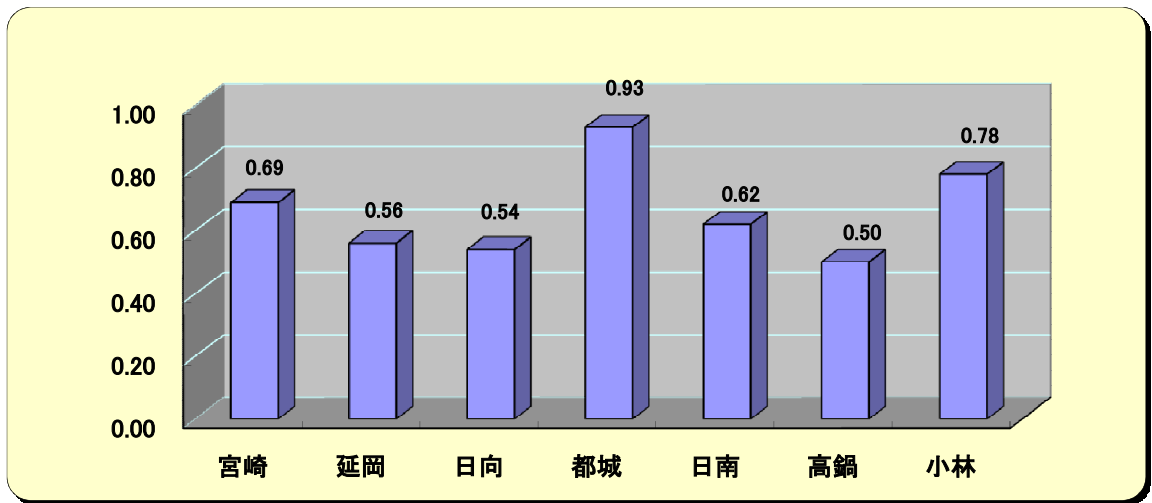
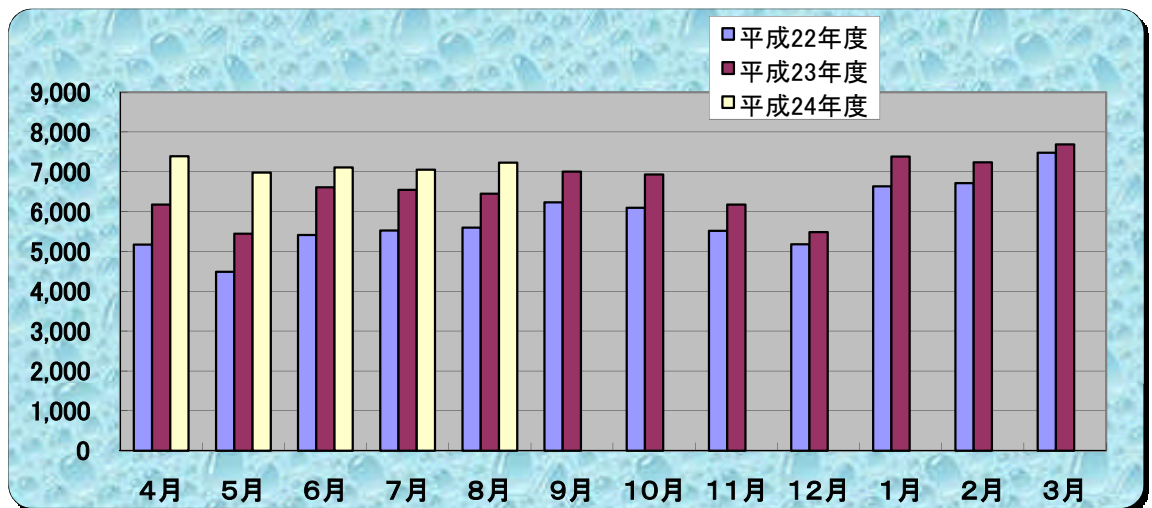


グラフで見る県内の雇用情勢

1. 県内の安定所別有効求人倍率(原数値)

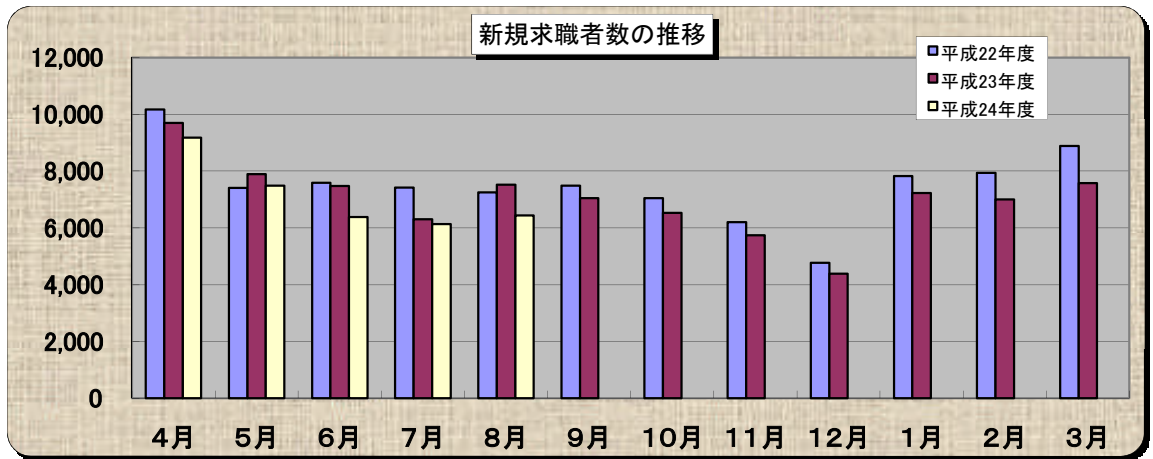


2. 新規求人数の推移(パートタイムを含む、原数値)



	4月	5月	6月	7月	8月	9月	10月	11月	12月	1月	2月	3月
平成22年度	5,169	4,487	5,414	5,527	5,599	6,228	6,093	5,515	5,178	6,632	6,711	7,474
平成23年度	6,173	5,445	6,611	6,543	6,449	7,001	6,931	6,173	5,488	7,381	7,235	7,685
平成24年度	7,391	6,979	7,110	7,053	7,230							

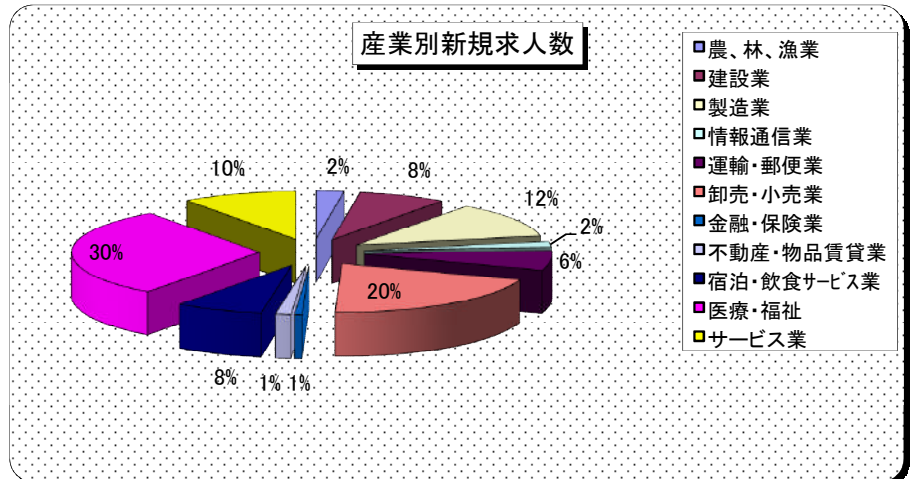
3. 新規求職者数の推移(パートタイムを含む、原数値)



	4月	5月	6月	7月	8月	9月	10月	11月	12月	1月	2月	3月
平成22年度	10,173	7,405	7,586	7,418	7,249	7,490	7,045	6,205	4,772	7,823	7,943	8,888
平成23年度	9,701	7,894	7,473	6,301	7,522	7,045	6,526	5,737	4,384	7,232	7,006	7,573
平成24年度	9,180	7,483	6,386	6,138	6,435							

4. 産業別求人状況

産業分類	求人数
農、林、漁業	156
建設業	494
製造業	778
情報通信業	124
運輸・郵便業	418
卸売・小売業	1,324
金融・保険業	42
不動産・物品賃貸業	88
宿泊・飲食サービス業	491
医療・福祉	1,951
サービス業	645



5. 年齢階層別・態様別新規求職者数

