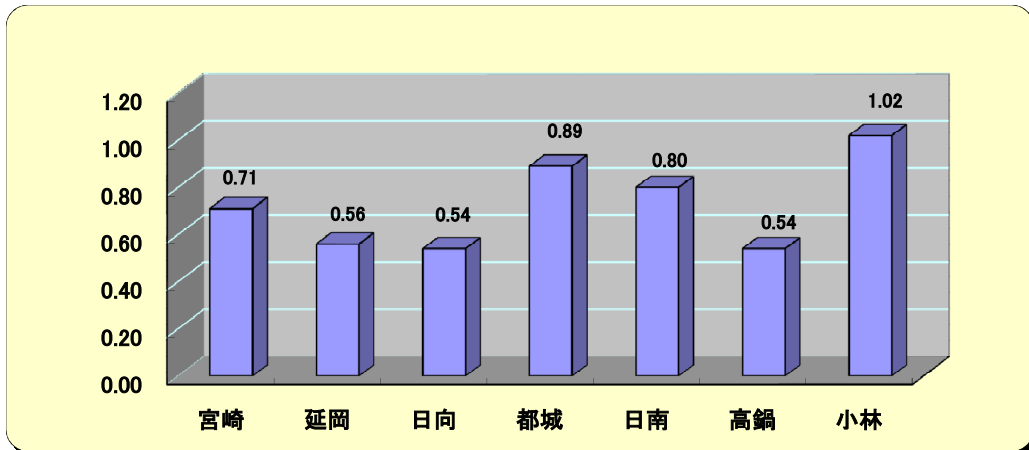
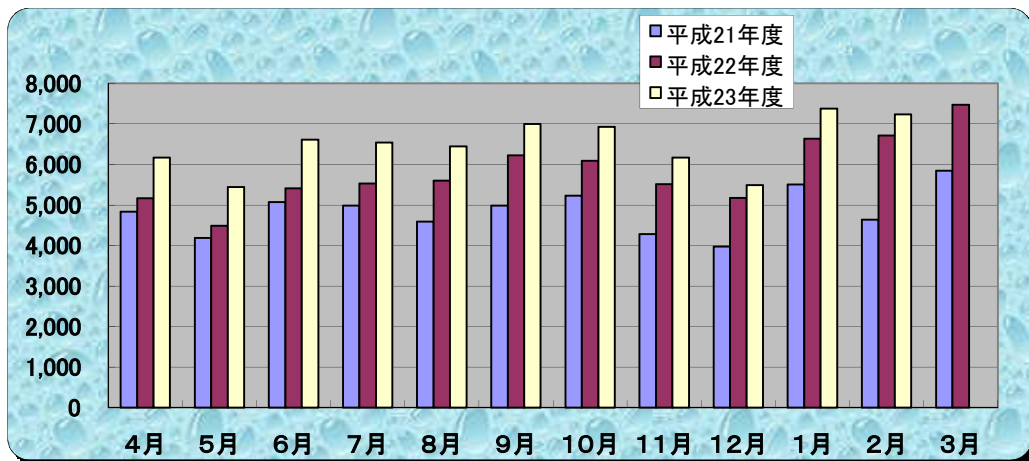


## グラフで見る県内の雇用情勢

### 1. 県内の安定所別有効求人倍率(原数値)

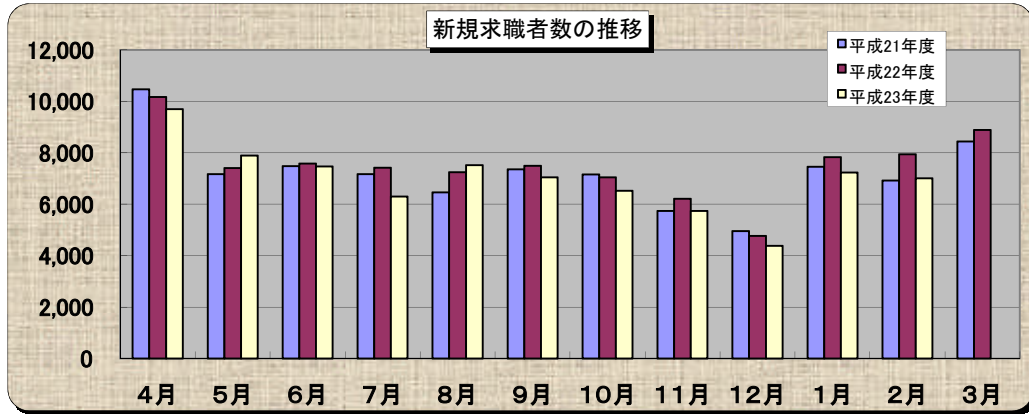


### 2. 新規求人数の推移(パートタイムを含む、原数値)



|        | 4月    | 5月    | 6月    | 7月    | 8月    | 9月    | 10月   | 11月   | 12月   | 1月    | 2月    | 3月    |
|--------|-------|-------|-------|-------|-------|-------|-------|-------|-------|-------|-------|-------|
| 平成21年度 | 4,836 | 4,189 | 5,068 | 4,986 | 4,593 | 4,985 | 5,231 | 4,278 | 3,976 | 5,508 | 4,638 | 5,849 |
| 平成22年度 | 5,169 | 4,487 | 5,414 | 5,527 | 5,599 | 6,228 | 6,093 | 5,515 | 5,178 | 6,632 | 6,711 | 7,474 |
| 平成23年度 | 6,173 | 5,445 | 6,611 | 6,543 | 6,449 | 7,001 | 6,931 | 6,173 | 5,488 | 7,381 | 7,235 |       |

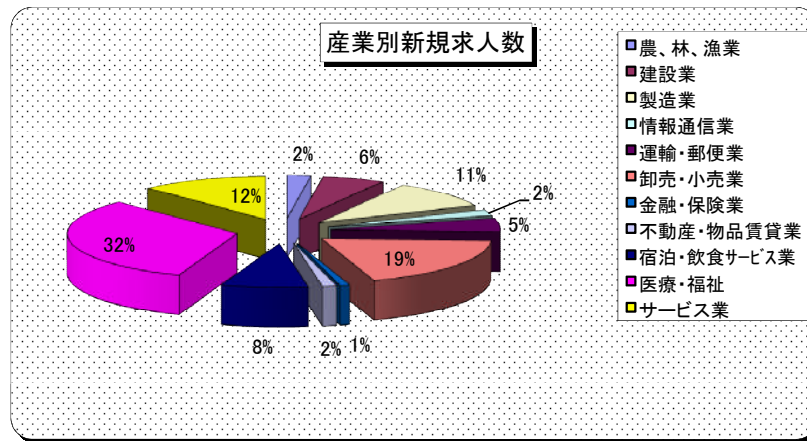
### 3. 新規求職者数の推移(パートタイムを含む、原数値)



|        | 4月     | 5月    | 6月    | 7月    | 8月    | 9月    | 10月   | 11月   | 12月   | 1月    | 2月    | 3月    |
|--------|--------|-------|-------|-------|-------|-------|-------|-------|-------|-------|-------|-------|
| 平成21年度 | 10,468 | 7,167 | 7,479 | 7,175 | 6,461 | 7,354 | 7,156 | 5,736 | 4,951 | 7,454 | 6,920 | 8,441 |
| 平成22年度 | 10,173 | 7,405 | 7,586 | 7,418 | 7,249 | 7,490 | 7,045 | 6,205 | 4,772 | 7,823 | 7,943 | 8,888 |
| 平成23年度 | 9,701  | 7,894 | 7,473 | 6,301 | 7,522 | 7,045 | 6,526 | 5,737 | 4,384 | 7,232 | 7,006 |       |

### 4. 産業別求人状況

| 産業分類       | 求人数   |
|------------|-------|
| 農、林、漁業     | 145   |
| 建設業        | 381   |
| 製造業        | 656   |
| 情報通信業      | 142   |
| 運輸・郵便業     | 318   |
| 卸売・小売業     | 1,220 |
| 金融・保険業     | 59    |
| 不動産・物品賃貸業  | 86    |
| 宿泊・飲食サービス業 | 525   |
| 医療・福祉      | 2,049 |
| サービス業      | 779   |



### 5. 年齢階層別・態様別新規求職者数

