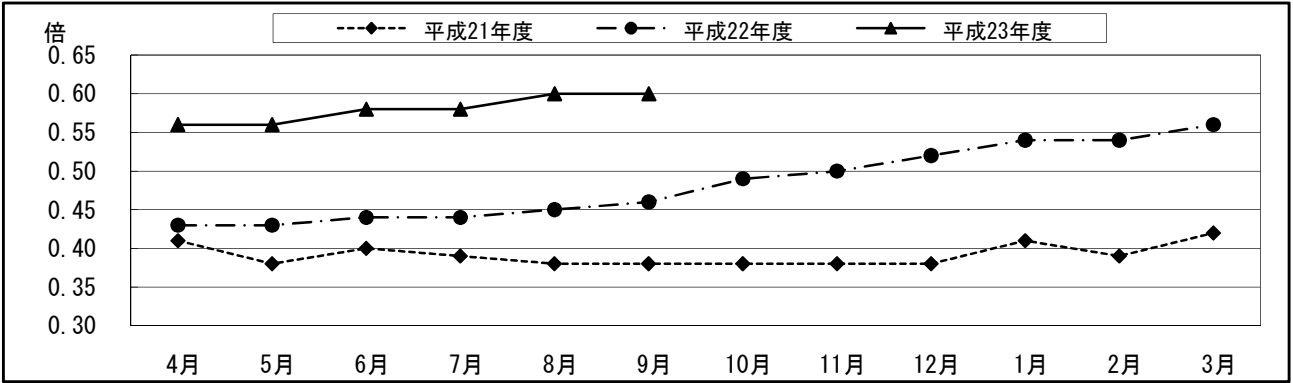


有効求人倍率の推移（季節調整値）



職業紹介主要指標

項 目		23年 9月	23年 8月	前月比 (差)	22年 9月	前年同月比 (差)	
全数 (パートを含む)	1. 新規求職申込件数	7,045	7,522	▲ 6.3	7,490	▲ 5.9	
	2. 月間有効求職者数	28,598	29,096	▲ 1.7	29,827	▲ 4.1	
	3. 新規求人数	7,001	6,449	8.6	6,228	12.4	
	4. 月間有効求人数	17,092	16,536	3.4	13,934	22.7	
	5. 紹介件数	12,847	11,799	8.9	13,887	▲ 7.5	
	6. 就職件数	2,678	2,741	▲ 2.3	2,675	0.1	
	7. 充足数	2,587	2,682	▲ 3.5	2,537	2.0	
	8. 有効求人倍率(倍)	季調値	0.60	0.60	0.00	0.46	0.14
		原数値	0.60	0.57	0.03	0.47	0.13
	9. 就職率 $\frac{6}{1}$ (%)	38.0	36.4	1.6	35.7	2.3	
10. 充足率 $\frac{7}{3}$ (%)	37.0	41.6	▲ 4.6	40.7	▲ 3.7		
中高年 (パートを含む)	11. 新規求職申込件数	2,447	2,667	▲ 8.2	2,622	▲ 6.7	
	12. 月間有効求職者数	11,878	12,154	▲ 2.3	12,154	▲ 2.3	
	13. 紹介件数	4,433	4,183	6.0	4,925	▲ 10.0	
	14. 就職件数	877	954	▲ 8.1	800	9.6	
	15. 就職率 $\frac{14}{11}$ (%)	35.8	35.8	0.0	30.5	5.3	
雇用 保険	16. 適用事業所数	19,668	19,713	▲ 0.2	19,456	1.1	
	17. 被保険者数	273,059	272,615	0.2	269,422	1.3	
	18. 離職票提出件数	1,844	2,023	▲ 8.8	1,823	1.2	
	19. 受給資格決定件数	1,687	1,802	▲ 6.4	1,668	1.1	
	20. 受給者実人員(所定内)	7,503	8,228	▲ 8.8	8,093	▲ 7.3	
	21. 総支給金額(千円)	902,701	985,903	▲ 8.4	1,017,438	▲ 11.3	

9月の雇用の動き

求職者1人当たりの有効求人数を示す平成23年9月の【有効求人倍率】(季節調整値)は、前月と変わらず0.60倍となった。
 【有効求人】は、(季節調整値)前月比で1.2%減、前年同月比で22.7%増(19か月連続)、
 【有効求職】は、(季節調整値)前月比で0.9%減、前年同月比で4.1%減、
 【新規求人】は、前年同月比で12.4%増(19か月連続)、【新規求職】は同 5.9%減となった。

【新規求人数】は、一般 12.2% (485人) 増、パート 12.8% (288人) 増、全体で 12.4% (773人) 増となった。
 産業別にみると、建設業が 9.8% (45人) 減で8か月振りに減少に転じた。また、卸売業、小売業も 11.1% (131人) 減で21か月振りに減少に転じた。宿泊業、飲食サービス業は 16.8% (90人) 増で15か月連続、生活関連サービス業、娯楽業は 16.2% (41人) 増で11か月連続、医療、福祉は 36.3% (472人) 増で16か月連続の増加となった。製造業は 18.1% (127人) 増で3か月振りに増加に転じた。
 【新規求職者数】は、一般 5.7% (294人) 減、パート 6.6% (151人) 減、全体で 5.9% (445人) 減となった。
 “パートを除く常用求職者”を求職時の態様別にみると、無業者は 6.3% (33人) 増と31か月連続の増加、在職者は 2.8% (32人) 増で前月に引き続き増加した。自己都合離職者は 8.3% (180人) 減少となった。事業主都合離職者は 15.2% (177人) 減で22か月連続の減少となった。
 また、常用求職者を職業別にみると、「専門的・技術的職業」が 0.4% (4人) 増、「管理的職業」が 90.9% (10人) 増、「事務的職業」が 10.7% (194人) 減、「販売の職業」19.3% (177人) 減、「サービスの職業」5.9% (41人) 減、「保安の職業」が 6.3% (2人) 減、「農林漁業」が 13.1% (13人) 減、「運輸・通信の職業」が 18.9% (56人) 減、「生産工程・労務の職業」が 25.0% (429人) 減少となった。
 “パートを除く常用求職者”を10歳刻みの年齢階層別(6区分)にみると、65歳以上 2.8% (2人) 増以外の階層で減少した。
 45～54歳で 13.1% (120人) 減、24歳以下で 9.8% (86人) 減、55歳～64歳で 7.5% (59人) 減等で全体では 5.9% (306人) 減少した。
 【職業紹介状況】は、紹介件数が 7.5% 減の 12,847 件となり、就職件数は 0.1% 増の 2,678 件となった。
 うち、パートの紹介件数は 16.9% 減の 3,358 件となり、就職件数は 1.9% 減の 826 件となった。
 就職率(対新規求職者)は、2.3ポイント上回って 38.0% となった。
 本県の労働市場は、有効求人倍率(季節調整値)が前月と変わらず0.60倍で、前年同月差では 0.14ポイント上昇し19か月連続の上昇となった。これは有効求人数、有効求職者数がともに季調値前月比減少したためである。
 新規求職については、前年同月比 5.9% 減となった。事業主都合離職者は依然減少しており、在職者からの求職者は前月に引き続き増加している。無業者からの求職者も依然増加している。一方、新規求人は、前年同月比で農、林、漁業他8産業で減少したが、医療、福祉 472人 (36.3%) 増、サービス業(他に分類されないもの) 215人 (40.0%) 増、製造業 127人 (18.1%) 増等で高い伸びとなっており、全体では 12.4% 増で19か月連続の増加となった。規模別にみると、29人以下事業所からの求人が前年同月比 13.1% 増で21か月連続、30人～99人が 9.3% 増で19か月連続と、中小規模事業所からの求人意欲が窺える。今後については、全国の雇用情勢は依然として厳しい状況にあり、円高等景気不振リスクがあることから本県経済の動き、求人・求職の動向を注視する必要がある。
 ○非正規労働者の雇止め等状況(30人以上離職予定)については、当月は該当が無かった。