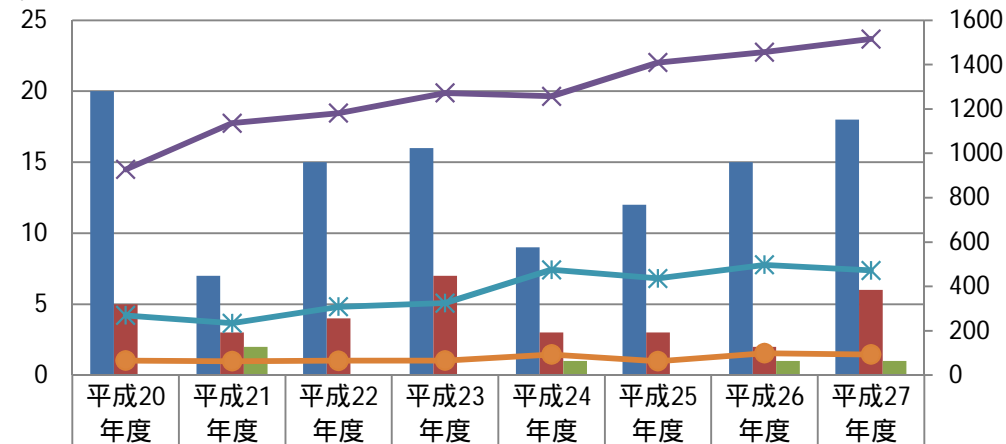


# 精神障害の労災補償状況

資料2

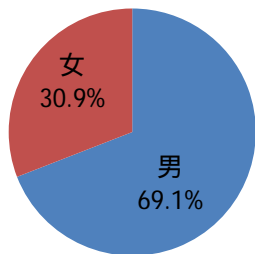
## 労災認定件数の推移

\* 労災認定件数は、当該年度内に業務上として労災決定した件数で、当該年度以前に請求があったものを含む。

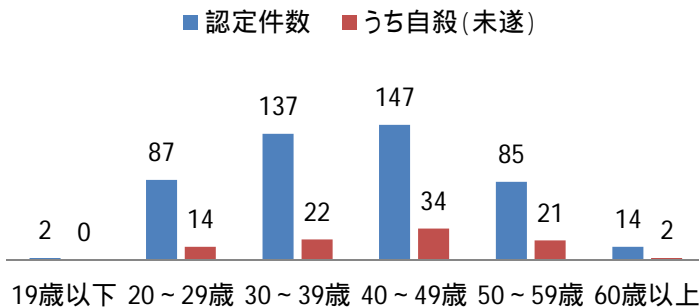


|                   |     |      |      |      |      |      |      |      |
|-------------------|-----|------|------|------|------|------|------|------|
| ■ 請求件数(宮崎県)       | 20  | 7    | 15   | 16   | 9    | 12   | 15   | 18   |
| ■ 労災認定件数(宮崎県)     | 5   | 3    | 4    | 7    | 3    | 3    | 2    | 6    |
| ■ うち自殺(未遂)者数(宮崎県) | 0   | 2    | 0    | 0    | 1    | 0    | 1    | 1    |
| × 請求件数(全国)        | 927 | 1136 | 1181 | 1272 | 1257 | 1409 | 1456 | 1515 |
| × 労災認定件数(全国)      | 269 | 234  | 308  | 325  | 475  | 436  | 497  | 472  |
| ● うち自殺(未遂)者数(全国)  | 66  | 63   | 65   | 66   | 93   | 63   | 99   | 93   |

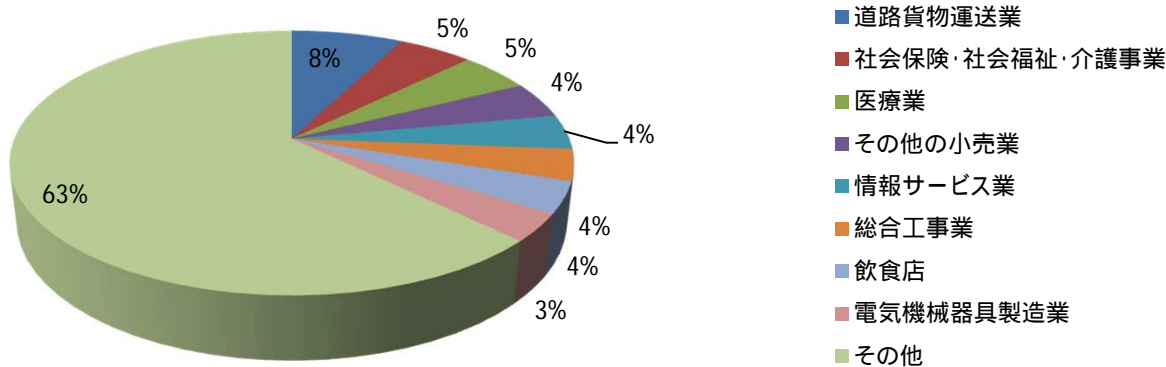
### 労災認定者男女別(平成27年度:全国)



### 年齢別労災認定件数(平成27年度)

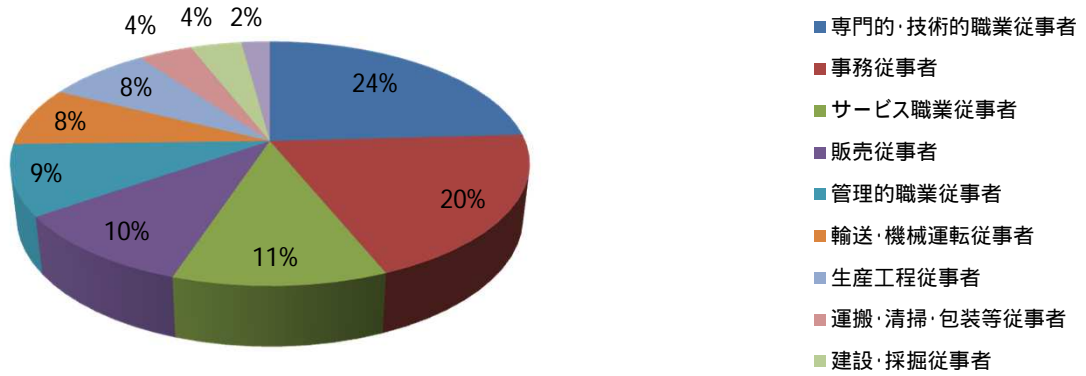


### 業種別労災認定状況(平成27年度:全国)



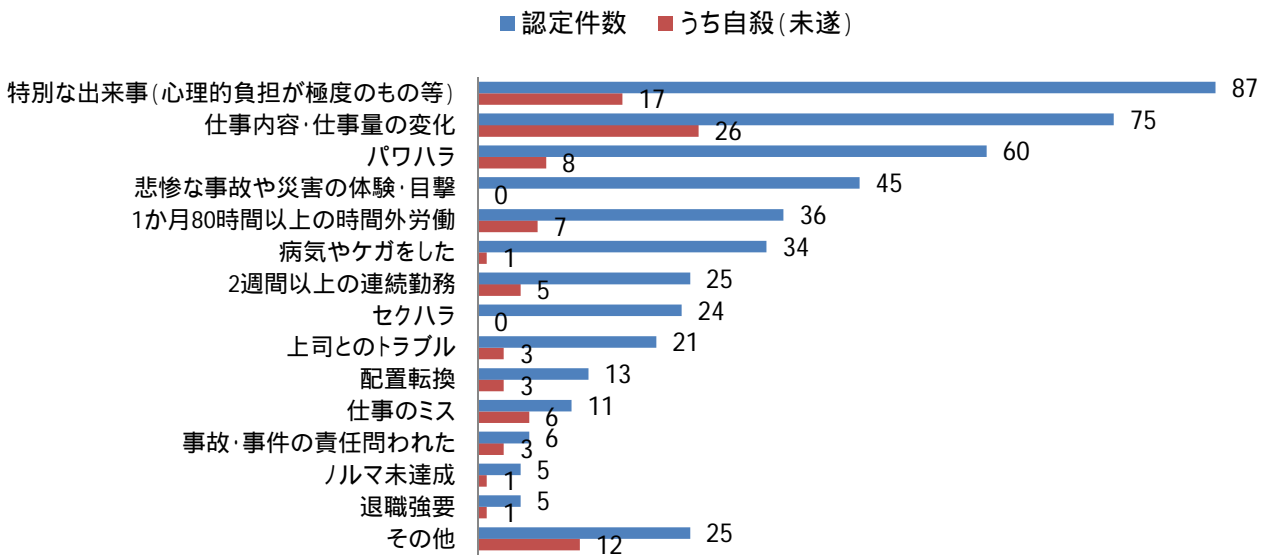
|         |                |     |         |         |       |     |           |     |
|---------|----------------|-----|---------|---------|-------|-----|-----------|-----|
| 道路貨物運送業 | 社会保険・社会福祉・介護事業 | 医療業 | その他の小売業 | 情報サービス業 | 総合工事業 | 飲食店 | 電気機械器具製造業 | その他 |
| 36      | 24             | 23  | 21      | 20      | 18    | 18  | 16        | 298 |

### 職種別労災認定状況(平成27年度:全国)



| 専門的・技術的職業従事者 | 事務従事者 | サービス職業従事者 | 販売従事者 | 管理的職業従事者 | 輸送・機械運転従事者 | 生産工程従事者 | 運搬・清掃・包装等従事者 | 建設・採掘従事者 | その他の職種 |
|--------------|-------|-----------|-------|----------|------------|---------|--------------|----------|--------|
| 114          | 93    | 53        | 48    | 44       | 37         | 36      | 19           | 18       | 10     |

### 主な出来事別労災認定件数(平成27年度:全国)



### 時間外労働時間数(1か月平均)別労災認定件数(平成27年度:全国)

