

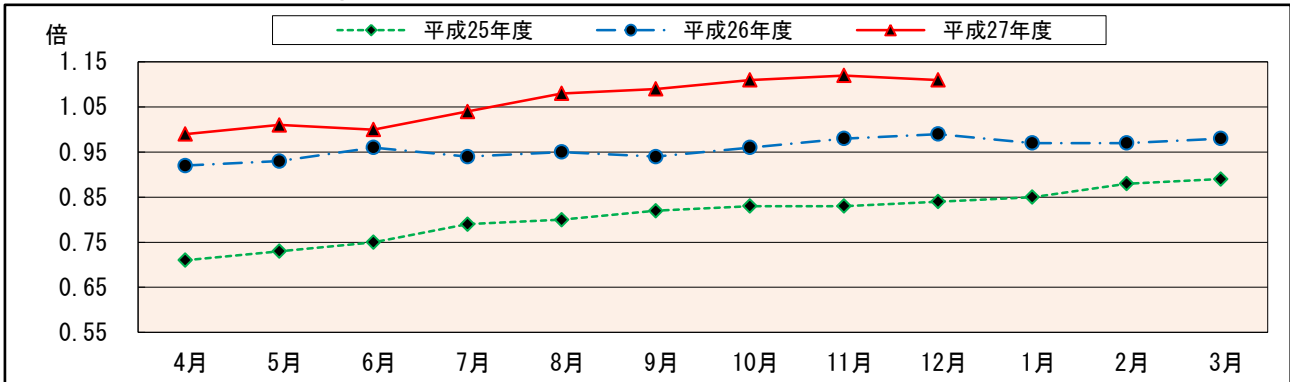
みやざき労働市場月報

2015. 12



宮崎労働局職業安定部

有効求人倍率の推移（季節調整値）



職業紹介主要指標

項 目		27年 12月	27年 11月	前月比 (差)	26年 12月	前年同月比 (差)	
全数 (パートを含む)	1. 新規求職申込件数	3,821	4,521	▲ 15.5	4,061	▲ 5.9	
	2. 月間有効求職者数	18,985	20,515	▲ 7.5	20,175	▲ 5.9	
	3. 新規求人数	7,536	8,171	▲ 7.8	7,425	1.5	
	4. 月間有効求人数	22,952	24,279	▲ 5.5	21,725	5.6	
	5. 紹介件数	5,373	6,818	▲ 21.2	6,358	▲ 15.5	
	6. 就職件数	1,987	2,268	▲ 12.4	2,034	▲ 2.3	
	7. 充足数	1,876	2,164	▲ 13.3	1,923	▲ 2.4	
	比率	8. 有効求人倍率(倍)	季調値 1.11	1.12	▲ 0.01	0.99	0.12
			原数値 1.21	1.18	0.03	1.08	0.13
		9. 就職率 $\frac{6}{1}$ (%)	52.0	50.2	1.8	50.1	1.9
	10. 充足率 $\frac{7}{3}$ (%)	24.9	26.5	▲ 1.6	25.9	▲ 1.0	
中高年 (パートを含む)	11. 新規求職申込件数	1,564	1,812	▲ 13.7	1,612	▲ 3.0	
	12. 月間有効求職者数	8,536	9,100	▲ 6.2	8,758	▲ 2.5	
	13. 紹介件数	2,265	2,805	▲ 19.3	2,428	▲ 6.7	
	14. 就職件数	789	885	▲ 10.8	730	8.1	
	15. 就職率 $\frac{14}{11}$ (%)	50.4	48.8	1.6	45.3	5.1	
雇用保険	16. 適用事業所数	20,600	20,578	0.1	20,507	0.5	
	17. 被保険者数	285,747	285,493	0.1	282,319	1.2	
	19. 受給資格決定件数	880	1,140	▲ 22.8	899	▲ 2.1	
	20. 受給者実人員(所定内)	4,596	4,792	▲ 4.1	5,053	▲ 9.0	
	21. 総支給金額(千円)	539,780	537,663	0.4	577,634	▲ 6.6	

12月の雇用の動き

本県の労働市場における有効求人倍率（季節調整値）は、有効求職者数（同）が前月比1.1%増加し、有効求人数（同）は前月比0.2%増加したことから、前月より0.01ポイント下回り**1.11倍**となった。なお、前年同月比は、0.12ポイント上昇し70ヶ月連続の上昇となっている。

新規求職者数（原数値）は、前年同月比で5.9%減少となった。なお、有効求職者数（原数値）は、前年同月比5.9%減少し57ヶ月連続となっている。

新規常用求職者（パートを除く）を求職時の態様別にみると、前年同月比で在職者が3.1%（30人）減、離職者が5.8%（97人）減、無業者が30.3%（73人）減となった。なお、離職者のうち、事業主都合離職者は10.0%（44人）減となっている。

一方、新規求人数（原数値）は、前年同月比で1.5%（111人）増加となった。また、有効求人数（原数値）は前年同月比で5.6%（1,227人）の増加で30ヶ月連続となっている。

新規求人数を産業別にみると、前年同月比で18産業中7産業で増加となった。内訳としては、情報通信業が123人（101.7%）増、卸売業、小売業が116人（11.5%）増、サービス業（他に分類されないもの）が109人（9.9%）増等となる一方、製造業が186人（26.0%）減、公務、その他が55人（25.6%）減、学術研究、専門・技術サービス業が43人（31.4%）減等（18産業中11産業で減少）となったことから、全体で111人（1.5%）の増加となった。

職業紹介状況は、紹介件数が前年同月比で985件（15.5%）減の5,373件となり、就職件数は前年同月比で47件（2.3%）減の1,987件となった。就職率（対新規求職者）は、前年同月比で1.9ポイント上回って52.0%となった。

うち、パートの紹介件数は前年同月比で153件（9.4%）減の1,472件となり、就職件数は前年同月比で68件（10.1%）減の608件となった。就職率（対新規求職者）は、前年同月比で3.9ポイント下回って54.1%となった。

雇用失業情勢は、着実に改善が進んでいる。

一般職業紹介状況 <学卒を除きパートを含む>

1. 新規求職状況

項目	新規求職申込件数					中高年齢者の新規求職申込件数			
	① 計	② ⑬ 受給者	③ 男	④ 女	⑤ ①のうち ⑬受給者の 占める率 ② ① (%)	⑥ 計 (45才以上)	⑦ 55才 以上の者	⑧ ①のうち 中高年の 占める率 ⑥ ①	
安定所別									
26年 12月	4,061	1,048	1,661	2,400	25.8	1,612	903	39.7	
27年 11月	4,521	1,280	1,891	2,629	28.3	1,812	1,024	40.1	
27年 12月計	3,821	1,079	1,560	2,259	28.2	1,564	890	40.9	
安定所	宮崎	1,651	499	671	980	30.2	655	359	39.7
	延岡	499	128	198	300	25.7	218	116	43.7
	日向	314	73	132	181	23.2	133	79	42.4
	都城	626	188	253	373	30.0	245	139	39.1
	日南	227	55	100	127	24.2	98	65	43.2
	高鍋	283	83	105	178	29.3	124	73	43.8
	小林	221	53	101	120	24.0	91	59	41.2

注) 男女の計は合計と一致しない

2. 月間有効求職状況

項目	月間有効求職者数					中高年齢者の月間有効求職者数			
	⑨ 計	⑩ ⑬ 受給者	⑪ 男	⑫ 女	⑬ ⑨のうち ⑬受給者の 占める率 ⑩ ⑨ (%)	⑭ 計 (45才以上)	⑮ 55才 以上の者	⑯ ⑨のうち 中高年の 占める率 ⑭ ⑨ (%)	
安定所別									
26年 12月	20,175	8,067	8,709	11,462	40.0	8,758	5,081	43.4	
27年 11月	20,515	8,228	8,962	11,547	40.1	9,100	5,335	44.4	
27年 12月計	18,985	7,644	8,322	10,656	40.3	8,536	5,018	45.0	
安定所	宮崎	8,511	3,380	3,753	4,757	39.7	3,591	1,983	42.2
	延岡	2,322	993	999	1,321	42.8	1,088	674	46.9
	日向	1,593	577	730	862	36.2	814	496	51.1
	都城	3,034	1,285	1,237	1,797	42.4	1,341	790	44.2
	日南	1,049	451	486	562	43.0	538	344	51.3
	高鍋	1,464	555	657	805	37.9	696	439	47.5
	小林	1,012	403	460	552	39.8	468	292	46.2

注) 男女の計は合計と一致しない

3. 求人・充足状況

項目	⑰ 新規求人数	⑱ 月間有効求人	⑲ 充足数	管外関係		
				⑳ 管外への就職件数	㉑ 管外からの充足数	
安定所別						
26年 12月	7,425	21,725	1,923	257	287	
27年 11月	8,171	24,279	2,164	276	315	
27年 12月計	7,536	22,952	1,876	243	274	
安定所	宮崎	3,350	10,664	726	37	139
	延岡	758	2,108	236	48	30
	日向	525	1,428	168	35	30
	都城	1,493	4,580	350	26	35
	日南	442	1,278	104	20	8
	高鍋	507	1,477	147	51	21
	小林	461	1,417	145	26	11

4. 就職状況

項目	紹介件数			就職件数							
	⑳ 計	㉓ 保受給者	㉔ 中高年齢者	㉕ 計	㉖ 保受給者	㉗ 他県への就職件数	㉘ 中高年齢者		㉙ 55才以上の者	㉚ 男	㉛ 女
							中高年齢者	55才以上の者			
安定所別											
26年 12月	6,358	1,396	2,428	2,034	471	180	730	387	850	1,184	
27年 11月	6,818	1,587	2,805	2,268	593	200	885	444	946	1,322	
27年 12月計	5,373	1,212	2,265	1,987	479	193	789	415	873	1,112	
安定所	宮崎	2,333	564	1,001	704	182	82	283	159	326	378
	延岡	731	134	307	274	55	24	102	51	111	163
	日向	434	72	191	179	37	7	74	40	75	103
	都城	868	227	339	356	100	40	137	67	158	198
	日南	290	51	126	120	31	8	56	32	55	65
	高鍋	385	87	154	185	44	9	79	36	72	112
	小林	332	77	147	169	30	23	58	30	76	93

注) 男女の計は合計と一致しない

5. 比率の動向

項目 安定所別	比 率									
	② 新求人倍率 $\frac{17}{1}$	規 有求人倍率 $\frac{18}{9}$	③ 効 求人倍率 $\frac{19}{17}$	④ 充足率 $\frac{19}{18}$	⑤ 充足率 (有効) $\frac{25}{1}$	⑥ 就職率 $\frac{25}{9}$	⑦ 就職率 (有効) $\frac{28}{6}$	⑧ 中高年の 就職率 $\frac{28}{14}$	⑨ 中高年の 就職率 (有効)	⑩ ⑩のうち 受給者の 占める率 $\frac{25}{25}$
26年 12月	1.83 (1.52)	1.08 (0.99)	25.9	8.9	50.1	10.1	45.3	8.3	23.2	
27年 11月	1.81 (1.62)	1.18 (1.12)	26.5	8.9	50.2	11.1	48.8	9.7	26.1	
27年 12月計	1.97 (1.65)	1.21 (1.11)	24.9	8.2	52.0	10.5	50.4	9.2	24.1	
安 定 所	宮 崎	2.03	1.25	21.7	6.8	42.6	8.3	43.2	7.9	25.9
	延 岡	1.52	0.91	31.1	11.2	54.9	11.8	46.8	9.4	20.1
	日 向	1.67	0.90	32.0	11.8	57.0	11.2	55.6	9.1	20.7
	都 城	2.38	1.51	23.4	7.6	56.9	11.7	55.9	10.2	28.1
	日 南	1.95	1.22	23.5	8.1	52.9	11.4	57.1	10.4	25.8
	高 鍋	1.79	1.01	29.0	10.0	65.4	12.6	63.7	11.4	23.8
	小 林	2.09	1.40	31.5	10.2	76.5	16.7	63.7	12.4	17.8

注) 括弧内の数値は季節調整値

6. パートタイム職業紹介状況

項目 安定所別	新規求職申込件数	新規求人数	月間有効求職者数	月間有効求人数	就職件数	
26年 12月	1,165	2,698	6,192	7,413	676	
27年 11月	1,357	2,857	6,607	8,522	757	
27年 12月計	1,123	2,829	6,024	8,326	608	
安 定 所	宮 崎	473	1,234	2,491	3,903	211
	ハローワークラサテ 宮 崎	135	-	510	-	93
	延 岡	162	347	753	833	83
	ハローワークラサテ 延 岡	33	-	112	-	11
	日 向	96	214	512	541	63
	都 城	172	530	1,099	1,522	97
	日 南	66	195	335	525	24
	高 鍋	90	176	491	505	74
小 林	64	133	343	497	56	

7. 産業別・規模別新規求人状況

項 目 産業別・規模別		求 人 状 況					
		27年 12月		27年 11月		26年 12月	
		計	パート	計	パート	計	パート
A. B	農 ・ 林 ・ 漁 業	179	55	382	105	181	45
C	鉱業、採石業、砂利採取業	2	0	8	1	10	0
D	建設業	484	23	551	23	442	17
E	製造業	529	137	799	185	715	166
	食料品製造業	149	55	300	124	222	86
	飲料・たばこ・飼料製造業	33	14	40	13	27	9
	繊維工業	41	8	90	16	42	7
	木材・木製品製造業	41	9	65	7	53	4
	家具・装備品製造業	7	0	6	0	5	1
	パルプ・紙・紙加工品製造業	19	3	12	0	6	3
	印刷・同関連業	17	5	23	1	13	7
	化学工業	15	1	43	4	12	1
	石油製品・石炭製品製造業	0	0	0	0	0	0
	プラスチック製品製造業	29	4	19	1	15	1
	ゴム製品製造業	7	4	11	0	3	0
	窯業・土石製品製造業	15	2	15	1	9	1
	鉄鋼業	1	0	1	1	1	0
	非鉄金属製造業	3	0	1	0	0	0
	金属製品製造業	24	6	24	0	17	1
	はん用機械器具製造業	28	4	25	2	21	2
	生産用機械器具製造業	11	4	3	0	9	1
	業務用機械器具製造業	16	0	21	0	151	10
	電子部品・デバイス・電子回路製造業	10	4	33	9	44	9
	電気機械器具製造業	22	4	21	3	41	17
	情報通信機械器具製造業	13	1	12	0	8	3
	輸送用機械器具製造業	13	5	26	0	7	0
	その他の製造業	15	4	8	3	9	3
F	電気・ガス・熱供給・水道業	0	0	2	1	5	0
G	情報通信業	244	17	218	31	121	7
H	運輸業、郵便業	288	40	348	83	321	43
I	卸売業、小売業	1,121	690	1,033	537	1,005	608
J	金融業、保険業	41	17	32	5	46	20
K	不動産業、物品賃貸業	82	13	82	33	70	11
L	学術研究、専門・技術サービス業	94	32	217	35	137	63
M	宿泊業、飲食サービス業	409	299	493	336	346	235
N	生活関連サービス業、娯楽業	257	119	292	146	255	138
O	教育、学習支援業	101	63	131	84	111	68
P	医療、福祉	2,262	829	2,230	811	2,266	823
Q	複合サービス事業	78	31	120	46	83	28
R	サービス業(他に分類されないもの)	1,205	371	1,057	262	1,096	265
S. T	公務・その他	160	93	176	133	215	161
合 計		7,536	2,829	8,171	2,857	7,425	2,698
規 模 別	29人以下	4,898	1,893	5,437	2,006	4,676	1,852
	30～99人	1,680	619	1,778	601	1,563	577
	100～299人	776	274	709	208	904	234
	300～499人	101	39	153	27	98	18
	500～999人	50	4	67	12	149	17
	1,000人以上	31	0	27	3	35	0

産業分類は、平成19年11月改定の「日本標準産業分類」に基づく。

8. 職業別常用職業紹介状況（パートを含む）

職業別	新規求職申込件数		新規求人数	就職件数		充足数
		うち45歳以上			うち45歳以上	
26年 12月	4,054	1,611	6,288	1,806	640	1,711
27年 11月	4,510	1,810	7,198	2,054	804	1,970
27年 12月計	3,811	1,562	6,168	1,753	690	1,657
A 管理的職業	15	10	15	6	4	6
B 専門的・技術的職業	559	189	1,341	261	88	244
C 事務的職業	958	282	583	285	71	273
D 販売の職業	380	125	610	138	45	105
E サービスの職業	618	275	1,683	408	187	396
F 保安の職業	24	21	150	29	21	25
G 農林漁業の職業	80	35	146	89	45	90
H 生産工程の職業	350	139	566	223	65	211
I 輸送・機械運転の職業	171	110	308	87	51	88
J 建設・採掘の職業	98	41	234	51	18	48
K 運搬・清掃等の職業	479	307	532	176	95	171
分類不能の職業	79	28	0	0	0	0

9. 全国の動き

項目 年月	新規求職 申込件数	月間有効 求職者数	新規 求人数	月間有効 求人数	就職件数	受給者 実人員	季調済求人倍率		求人倍率	
							新規	有効	新規	有効
平成22年（月平均）	千件 638	千人 2,663	千人 596	千人 1,482	千件 179	千人 687	-	-	倍 0.93	倍 0.56
平成23年（ " ）	614	2,561	680	1,742	183	650	-	-	1.11	0.68
平成24年（ " ）	568	2,411	748	1,979	180	641	-	-	1.32	0.82
平成25年（ " ）	529	2,237	811	2,179	176	585	-	-	1.53	0.97
平成26年（ " ）	499	2,066	840	2,298	166	467	-	-	1.69	1.11
平成26年 12月	368	1,829	735	2,209	134	474	1.77	1.14	2.00	1.21
1月	539	1,887	947	2,281	135	462	1.77	1.14	1.76	1.21
2月	509	1,956	881	2,396	156	444	1.63	1.15	1.73	1.22
3月	541	2,071	875	2,479	203	467	1.72	1.15	1.62	1.20
4月	654	2,184	861	2,360	192	424	1.77	1.17	1.32	1.08
5月	472	2,119	773	2,259	162	446	1.78	1.19	1.64	1.07
6月	481	2,084	859	2,297	174	485	1.78	1.19	1.78	1.10
7月	450	2,002	901	2,334	160	495	1.83	1.21	2.00	1.17
8月	418	1,943	816	2,354	137	498	1.85	1.23	1.95	1.21
9月	446	1,925	866	2,402	153	495	1.86	1.24	1.94	1.25
10月	477	1,943	967	2,478	162	480	1.83	1.24	2.03	1.28
11月	390	1,869	829	2,464	145	456	1.93	1.25	2.13	1.32
平成27年 12月	362	1,771	781	2,381	129	440	1.91	1.27	2.16	1.34

雇用保険適用・給付状況

1. 雇用保険適用状況

項目 安定所別	①	②	適用事業所		被保険者		
	適用事業所数	被保険者数	③ 新規適用	④ 廃止脱退	⑤ 資格取得	⑥ 資格喪失	
26年 12月	20,507	282,319	65	30	3,962	3,380	
27年 11月	20,578	285,493	68	145	3,963	3,718	
27年 12月計	20,600	285,747	65	42	3,953	3,619	
安 定 所	宮 崎	8,285	124,743	25	19	1,844	1,630
	延 岡	2,710	35,835	9	5	353	392
	日 向	1,735	22,118	4	2	266	237
	都 城	3,517	51,418	14	3	816	670
	日 南	1,368	15,148	4	3	175	257
	高 鍋	1,651	20,008	6	4	262	232
	小 林	1,334	16,477	3	6	237	201

2. 給付状況

項目 安定所別	一 般 給 付						特 例 一 時 金		
	⑦ 受給資格 決定件数	⑧ 初 回 受 給 者	⑨ 受 給 者 実 人 員 (所定内)	⑩ 総支給額 (千円) (基本手当 基本分)	⑪ 基本初回 受給率 ⑧ ② (%)	⑫ 基 本 受 給 率 ⑨ ②+⑨ (%)	⑬ 受給者数	⑭ 支給金額 (千円)	
26年 12月	899	1,050	5,053	523,495	0.37	1.8	4	735	
27年 11月	1,140	916	4,792	480,525	0.32	1.7	6	1,161	
27年 12月計	880	1,060	4,596	483,943	0.37	1.6	4	929	
安 定 所	宮 崎	379	488	1,923	204,168	0.39	1.5	1	269
	延 岡	86	126	606	64,845	0.35	1.7	0	0
	日 向	78	65	352	38,263	0.29	1.6	0	0
	都 城	155	194	818	80,996	0.38	1.6	0	0
	日 南	51	42	269	30,944	0.28	1.7	1	237
	高 鍋	71	102	375	37,806	0.51	1.8	2	422
	小 林	55	39	244	25,105	0.24	1.5	0	0
局	運輸局	5	4	9	1,817	-	-	0	0

(千円未満四捨五入)

3. 高年齢雇用継続給付・育児休業給付状況

安定所別	項目	高年齢雇用継続給付						育児休業給付			
		受給要件確認件数		受給者数		支給金額(千円)		基本給付金		育児休業プラス	
		基本給付金	再就職給付金	基本給付金	再就職給付金	基本給付金	再就職給付金	受給要件確認件数	受給者数	支給金額(千円)	受給者数
	26年 12月	132	1	1,066	1	43,321	8	223	812	184,587	1
	27年 11月	108	0	1,585	1	66,689	47	188	881	189,929	0
	27年 12月計	132	0	1,120	2	46,917	36	231	926	203,093	0
安定所	宮崎	53	0	662	2	28,169	36	109	440	103,110	0
	延岡	19	0	156	0	5,710	0	26	86	18,281	0
	日向	8	0	98	0	4,471	0	20	75	15,102	0
	都城	27	0	53	0	1,689	0	39	141	28,996	0
	日南	9	0	45	0	2,458	0	8	44	9,056	0
	高鍋	8	0	79	0	3,512	0	17	87	17,770	0
	小林	8	0	27	0	907	0	12	53	10,778	0

(千円未満四捨五入)

4. 高年齢求職者給付・就職促進給付状況

安定所別	項目	高年齢求職者給付			就職促進給付					
		受給資格決定件数	受給者数	支給金額(千円)	再就職手当		常用就職支度手当		就業手当	
					受給者数	支給金額(千円)	受給者数	支給金額(千円)	受給者数	支給金額(千円)
	26年 12月	105	113	20,832	429	115,921	12	1,105	41	1,562
	27年 11月	104	128	25,142	431	119,224	9	915	28	1,107
	27年 12月計	88	105	18,937	367	96,941	6	515	18	709
安定所	宮崎	33	33	5,770	141	36,834	1	61	9	356
	延岡	10	12	2,430	56	16,746	0	0	0	0
	日向	5	10	1,782	31	9,142	3	271	4	177
	都城	19	24	4,204	55	13,638	1	106	1	48
	日南	4	5	854	21	4,586	0	0	2	75
	高鍋	9	12	1,941	39	9,443	1	76	2	53
	小林	8	9	1,956	23	6,297	0	0	0	0
局	運輸局	0	0	0	1	255	0	0	0	0

(千円未満四捨五入)

12月1日現在の県人口 (県統計調査課)

市 町 村	現 住 人 口		前月との 増減	市 町 村	現 住 人 口		前月との 増減		
	総 数				総 数				
宮 崎 県	1,107,012		▲ 372	高 鍋 町	21,324		▲ 22		
宮 崎 市	402,483		11	新 富 町	17,470		15		
都 城 市	165,285		▲ 38	西 米 良 村	1,147		▲ 3		
延 岡 市	125,259		▲ 123	児 湯 郡	木 城 町	5,196		▲ 2	
日 南 市	53,996		▲ 24		川 南 町	16,101		▲ 36	
小 林 市	46,399		▲ 31	都 農 町	10,320		0		
日 向 市	61,533		▲ 1	計	71,558		▲ 48		
串 間 市	18,733		▲ 16	東 白 杵 郡	門 川 町	18,182		▲ 23	
西 都 市	30,501		▲ 5		諸 塚 村	1,735		▲ 3	
え び の 市	19,663		▲ 32		椎 葉 村	2,784		▲ 4	
市 計	923,852		▲ 259		美 郷 町	5,516		▲ 1	
北 諸 県 郡	三 股 町	25,550		▲ 15	計	28,217		▲ 31	
	計	25,550		▲ 15	西 白 杵 郡	高 千 穂 町	12,578		▲ 7
西 諸 県 郡	高 原 町	9,263		▲ 12		日 之 影 町	3,905		▲ 8
	計	9,263		▲ 12		五 ヶ 瀬 町	3,933		1
計				計		20,416		▲ 14	
東 諸 県 郡	国 富 町	19,641		▲ 17	町 村 計	181,943		▲ 137	
	綾 町	7,298		0					
計	26,939		▲ 17						

注) 宮崎県人口は、出生・死亡、転入及び転出の県外分のみを推計要素としているので、市町村の積み上げ人口と一致しない。

用語の説明

一 般＝常用及び臨時・季節を合わせたものをいう。

パートタイム＝「パートタイム」とは、毎日就労する者については1日の労働時間が一般従業員より短く、特定日又は特定期間就労する者については、1日の労働時間の長短を問わず1ヵ月(日雇的パートタイムにおいては1週)の所定労働時間が、一般従業員より短いものをいう。

なお、「パートタイム」は雇用期間の定めにより、「常用的パートタイム」、「臨時的パートタイム」及び「日雇的パートタイム」にわけられる。

統計表中で「一般(パートタイムを含む)」というように使用されている場合は、通常このうち常用的パートタイムと臨時的パートタイムを加えたものを指す。

新規求職申込件数＝期間中に自安定所で新たに受付けた求職申込みの件数をいう。

月間有効求職者数＝「前月から繰越された有効求職者数」と当月の「新規求職申込件数の合計数」をいう。

紹介件数＝求職者と求人との結合をはかるため、自安定所で紹介した件数(他安定所からの連絡求人分の紹介も含む。)をいう。

就職件数＝自安定所の有効求職者が、安定所の紹介あっせんにより就職したことを確認した件数をいう。

他県への就職件数＝都道府県地域を超える広域職業紹介による就職件数をいう。

係受給者の一般就職件数＝受給資格決定後、基本手当の支給を終了するまでの間に安定所の紹介により就職した基本手当受給資格者の就職件数をいう。

新規求人数＝期間中に新たに受けた求人数(採用予定人員)をいう。

月間有効求人数＝「前月から繰越された有効求人数」と当月の「新規求人数」の合計数をいう。

充足数＝自安定所の有効求人が、安定所(求人連絡先の安定所を含む)の紹介あっせんにより求職者と結合した件数をいう。

受給資格決定件数＝受け付けた離職票に基づき、安定所が求職者給付を受ける資格があると決定した件数をいう。

初回受給者数＝同一求職者給付の受給期間内における当該求職者給付の第1回目の支給を受けた者の数をいう。

受給者実人員＝失業給付を実際に受けた受給資格者の実数をいう。

季節調整値＝一年を周期として繰り返す季節的な要因により変動の影響を取り除いた値である。

有効求人倍率＝求職者一人あたりに何人の求人があるかを表す数値であり、月間有効求人数を月間有効求職者数で除して算出する。

平成
27年度

春のみやざき 就職フェア



場所

シーガイア コンベンションセンター
4F サミットホール



宮崎県宮崎市山崎町浜山

当日は会場にて「受付票(企業訪問カード)」
を記入のうえ、受付を行ってください。また、
記入した「企業訪問カード」は、面談を希望
する企業のブースを訪問した際にご提出くだ
さい。

平成28年
3月9日 水

受付開始 12:00~
面談開始 13:00~16:30

参加無料 履歴書不要

参加対象者(事前の参加申し込み手続きは不要です。)

- 公的職業訓練修了者(修了予定者を含む)
- 平成28年3月大学等及び高校卒業者
(平成28年3月中学を卒業する者は除く)
- 平成29年3月大学等卒業予定者
(平成29年3月に中学・高校を卒業予定の者は参加不可)
- 一般求職者

参加対象企業(事前の参加申し込み手続きが必要です。)

県内に就業場所があり、参加対象者を採用する可能性が
ある企業約150社

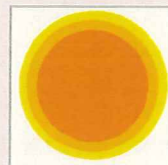
問い合わせ先

宮崎労働局 職業安定部 職業安定課

TEL0985-38-8823

【主催】 宮崎労働局、県内各ハローワーク、宮崎県、宮崎市、宮崎人材コーディネーター機関

【後援】 宮崎県経営者協会、宮崎県商工会議所連合会、宮崎県商工会連合会、宮崎県中小企業団体中央会



日本の
ひなた
宮崎県