

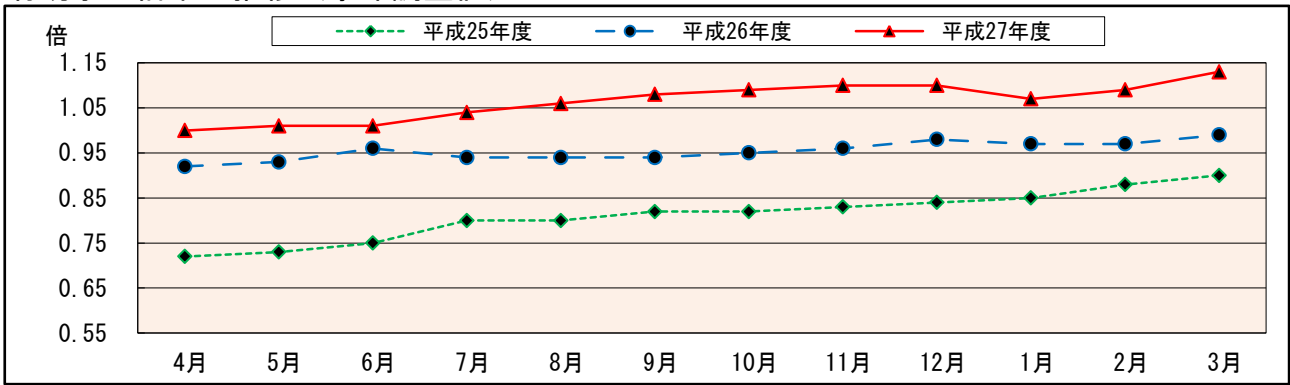
# みやざき労働市場月報

2016.3



宮崎労働局職業安定部

## 有効求人倍率の推移（季節調整値）



## 職業紹介主要指標

項目		28年 3月	28年 2月	前月比 (差)	27年 3月	前年同月比 (差)		
全数 (パートを含む)	1. 新規求職申込件数	5,862	5,801	1.1	6,150	▲ 4.7		
	2. 月間有効求職者数	21,836	20,714	5.4	22,765	▲ 4.1		
	3. 新規求人数	9,389	9,501	▲ 1.2	8,902	5.5		
	4. 月間有効求人数	26,013	24,809	4.9	23,893	8.9		
	5. 紹介件数	9,801	9,400	4.3	9,940	▲ 1.4		
	6. 就職件数	3,168	2,372	33.6	3,064	3.4		
	7. 充足数	3,031	2,294	32.1	2,946	2.9		
	比率	8. 有効求人倍率(倍)	季調値	1.13	1.09	0.04	0.99	0.14
			原数値	1.19	1.20	▲ 0.01	1.05	0.14
		9. 就職率 $\frac{6}{1}$ (%)	54.0	40.9	13.1	49.8	4.2	
	10. 充足率 $\frac{7}{3}$ (%)	32.3	24.1	8.2	33.1	▲ 0.8		
中高年 (パートを含む)	11. 新規求職申込件数	2,461	2,399	2.6	2,469	▲ 0.3		
	12. 月間有効求職者数	9,629	9,153	5.2	9,689	▲ 0.6		
	13. 紹介件数	4,012	3,908	2.7	3,957	1.4		
	14. 就職件数	1,243	987	25.9	1,122	10.8		
	15. 就職率 $\frac{14}{11}$ (%)	50.5	41.1	9.4	45.4	5.1		
雇用保険	16. 適用事業所数	20,739	20,704	0.2	20,574	0.8		
	17. 被保険者数	284,745	284,986	▲ 0.1	281,797	1.0		
	19. 受給資格決定件数	1,201	1,189	1.0	1,275	▲ 5.8		
	20. 受給者実人員(所定内)	4,185	4,279	▲ 2.2	4,444	▲ 5.8		
	21. 総支給金額(千円)	538,274	462,409	16.4	529,105	1.7		

## 3月の雇用の動き

本県の労働市場における有効求人倍率(季節調整値)は、有効求職者数(同)が前月比2.6%減少し、有効求人数(同)は前月比0.4%増加したことから、前月より0.04ポイント上回り**1.13倍**となった。なお、前年同月比は、0.14ポイント上昇し73ヶ月連続の上昇となっている。

新規求職者数(原数値)は、前年同月比で4.7%減少となった。なお、有効求職者数(原数値)は、前年同月比4.1%減少し60ヶ月連続となっている。

新規常用求職者(パートを除く)を求職時の態様別にみると、前年同月比で在職者が6.5%(99人)増、離職者が9.0%(211人)減、無業者が21.7%(84人)減となった。なお、離職者のうち、事業主都合離職者は10.9%(61人)減となっている。

一方、新規求人数(原数値)は、前年同月比で5.5%(487人)増加となった。また、有効求人数(原数値)は前年同月比で8.9%(2,120人)の増加で33ヶ月連続となっている。

新規求人数を産業別にみると、前年同月比で18産業中11産業で増加となった。内訳としては、サービス業(他に分類されないもの)が317人(25.0%)増、宿泊業、飲食サービス業が170人(34.1%)増、情報通信業が102人(67.1%)増等となる一方、医療・福祉が110人(3.8%)減、学術研究、専門・技術サービス業が46人(30.3%)減、卸売、小売業が36人(2.8%)減等(18産業中7産業で減少)となったことから、全体で487人(5.5%)の増加となった。

職業紹介状況は、紹介件数が前年同月比で139件(1.4%)減の9,801件となり、就職件数は前年同月比で104件(3.4%)増の3,168件となった。就職率(対新規求職者)は、前年同月比で4.2ポイント上回って54.0%となった。

うち、パートの紹介件数は前年同月比で259件(8.8%)減の2,672件となり、就職件数は前年同月比で13件(1.2%)増の1075件となった。就職率(対新規求職者)は、前年同月比で3.6ポイント上回って59.5%となった。

雇用失業情勢は、着実に改善が進んでいる。

# 一般職業紹介状況 <学卒を除きパートを含む>

## 1. 新規求職状況

項目	新規求職申込件数					中高年齢者の新規求職申込件数			
	① 計	② ⑬ 受給者	③ 男	④ 女	⑤ ①のうち ⑬受給者の 占める率 ② ① (%)	⑥ 計 (45才以上)	⑦ 55才 以上の者	⑧ ①のうち 中高年の 占める率 ⑥ ①	
安定所別									
27年 3月	6,150	1,454	2,448	3,699	23.6	2,469	1,431	40.1	
28年 2月	5,801	1,297	2,248	3,552	22.4	2,399	1,333	41.4	
28年3月計	5,862	1,336	2,324	3,536	22.8	2,461	1,381	42.0	
安定所	宮崎	2,423	602	978	1,445	24.8	1,017	534	42.0
	延岡	751	161	280	471	21.4	345	204	45.9
	日向	514	96	198	315	18.7	196	111	38.1
	都城	991	207	370	620	20.9	398	219	40.2
	日南	375	76	154	221	20.3	156	99	41.6
	高鍋	449	115	181	268	25.6	203	119	45.2
	小林	359	79	163	196	22.0	146	95	40.7

注) 男女の計は合計と一致しない

## 2. 月間有効求職状況

項目	月間有効求職者数					中高年齢者の月間有効求職者数			
	⑨ 計	⑩ ⑬ 受給者	⑪ 男	⑫ 女	⑬ ⑨のうち ⑬受給者の 占める率 ⑩ ⑨ (%)	⑭ 計 (45才以上)	⑮ 55才 以上の者	⑯ ⑨のうち 中高年の 占める率 ⑭ ⑨ (%)	
安定所別									
27年 3月	22,765	7,675	9,631	13,125	33.7	9,689	5,593	42.6	
28年 2月	20,714	7,254	8,794	11,913	35.0	9,153	5,322	44.2	
28年3月計	21,836	7,197	9,224	12,605	33.0	9,629	5,596	44.1	
安定所	宮崎	9,428	3,074	3,975	5,452	32.6	3,999	2,133	42.4
	延岡	2,836	976	1,187	1,648	34.4	1,301	814	45.9
	日向	1,895	563	807	1,086	29.7	898	548	47.4
	都城	3,636	1,234	1,458	2,176	33.9	1,540	904	42.4
	日南	1,251	414	574	677	33.1	593	380	47.4
	高鍋	1,686	550	753	932	32.6	788	485	46.7
	小林	1,104	386	470	634	35.0	510	332	46.2

注) 男女の計は合計と一致しない

### 3. 求人・充足状況

項目	⑰ 新規求人数	⑱ 月間有効求人	⑲ 充足数	管外関係	
				⑳ 管外への就職件数	㉑ 管外からの充足数
安定所別					
27年3月	8,902	23,893	2,946	385	429
28年2月	9,501	24,809	2,294	275	314
28年3月計	9,389	26,013	3,031	363	416
安定所	宮崎	4,168	11,911	1,152	206
	延岡	927	2,543	387	49
	日向	697	1,850	302	43
	都城	1,872	5,118	577	31
	日南	473	1,329	184	11
	高鍋	669	1,678	217	45
	小林	583	1,584	212	31

### 4. 就職状況

項目	紹介件数			就職件数							
	⑳ 計	㉒ ⑳ 受給者		㉓ 計	㉔ ⑳ 受給者		㉕ ⑳ 年齢者		㉖ 男	㉗ 女	
		㉑ 中高年齢者	㉒ 中高年齢者		㉓ 他県への就職件数	㉔ 中高年齢者	㉕ 55才以上の者				
安定所別											
27年3月	9,940	1,900	3,957	3,064	647	249	1,122	567	1,125	1,939	
28年2月	9,400	1,676	3,908	2,372	522	198	987	495	889	1,483	
28年3月計	9,801	1,923	4,012	3,168	702	295	1,243	626	1,104	2,064	
安定所	宮崎	4,056	790	1,744	1,089	247	106	452	216	361	728
	延岡	1,284	264	528	427	88	41	170	84	153	274
	日向	867	179	331	330	56	11	124	63	113	217
	都城	1,769	355	682	631	155	81	226	115	228	403
	日南	497	74	192	210	42	12	83	49	77	133
	高鍋	746	154	293	253	63	18	98	49	84	169
	小林	582	107	242	228	51	26	90	50	88	140

注) 男女の計は合計と一致しない

## 5. 比率の動向

項目 安定所別	比 率									
	⑳ 新規求人倍率 $\frac{17}{1}$	㉑ 規有求人倍率 $\frac{18}{9}$	㉒ 効有求人倍率 $\frac{19}{17}$	㉓ 充足率 $\frac{19}{18}$	㉔ 充足率(有効) $\frac{25}{1}$	㉕ 就職率 $\frac{25}{9}$	㉖ 就職率(有効) $\frac{28}{6}$	㉗ 中高年の就職率 $\frac{28}{14}$	㉘ 中高年の就職率(有効)	㉙ ㉚のうち(保)受給者の占める率 $\frac{26}{25}$
27年 3月	1.45 (1.55)	1.05 (0.99)	33.1	12.3	49.8	13.5	45.4	11.6	21.1	
28年 2月	1.64 (1.65)	1.20 (1.09)	24.1	9.2	40.9	11.5	41.1	10.8	22.0	
28年3月計	1.60 (1.60)	1.19 (1.13)	32.3	11.7	54.0	14.5	50.5	12.9	22.2	
安 定 所	宮 崎	1.72	1.26	27.6	9.7	44.9	11.6	44.4	11.3	22.7
	延 岡	1.23	0.90	41.7	15.2	56.9	15.1	49.3	13.1	20.6
	日 向	1.36	0.98	43.3	16.3	64.2	17.4	63.3	13.8	17.0
	都 城	1.89	1.41	30.8	11.3	63.7	17.4	56.8	14.7	24.6
	日 南	1.26	1.06	38.9	13.8	56.0	16.8	53.2	14.0	20.0
	高 鍋	1.49	1.00	32.4	12.9	56.3	15.0	48.3	12.4	24.9
	小 林	1.62	1.43	36.4	13.4	63.5	20.7	61.6	17.6	22.4

注) 括弧内の数値は季節調整値

## 6. パートタイム職業紹介状況

項目 安定所別	新規求職申込件数	新規求人数	月間有効求職者数	月間有効求人数	就職件数	
27年 3月	1,899	3,297	7,012	8,810	1,062	
28年 2月	1,745	3,449	6,400	9,054	801	
28年3月計	1,806	3,573	6,811	9,685	1,075	
安 定 所	宮 崎	693	1,560	2,697	4,559	376
	ハローワークラサテ 宮 崎	247	-	706	-	198
	延 岡	257	388	917	1,009	159
	ハローワークラサテ 延 岡	54	-	146	-	33
	日 向	177	319	605	720	109
	都 城	330	656	1,279	1,727	200
	日 南	103	203	393	523	81
	高 鍋	132	248	545	584	66
小 林	114	199	375	563	84	

7. 産業別・規模別新規求人状況

産業別・規模別	求 人 状 況						
	28年 3月		28年 2月		27年 3月		
	計	パート	計	パート	計	パート	
A. B 農 ・ 林 ・ 漁 業	285	104	222	55	225	84	
C 鉱業、採石業、砂利採取業	7	0	8	0	1	0	
D 建設業	480	24	658	38	506	33	
E 製造業	737	188	815	182	759	235	
食料品製造業	283	110	262	92	276	130	
飲料・たばこ・飼料製造業	43	11	39	7	48	12	
繊維工業	57	17	63	16	48	18	
木材・木製品製造業	51	8	62	10	61	10	
家具・装備品製造業	5	0	16	0	7	0	
パルプ・紙・紙加工品製造業	16	1	11	0	8	1	
印刷・同関連業	16	6	25	6	25	12	
化学工業	18	3	58	9	13	2	
石油製品・石炭製品製造業	3	0	0	0	0	0	
プラスチック製品製造業	45	7	23	4	21	5	
ゴム製品製造業	12	2	5	1	2	0	
窯業・土石製品製造業	17	2	25	3	12	6	
鉄鋼業	0	0	1	0	1	0	
非鉄金属製造業	2	0	0	0	0	0	
金属製品製造業	22	0	34	10	29	0	
はん用機械器具製造業	37	11	21	0	30	2	
生産用機械器具製造業	11	1	6	0	13	0	
業務用機械器具製造業	18	2	45	0	69	10	
電子部品・デバイス・電子回路製造業	24	1	41	8	24	9	
電気機械器具製造業	24	2	29	4	20	14	
情報通信機械器具製造業	8	0	12	1	19	1	
輸送用機械器具製造業	17	4	22	9	15	1	
その他の製造業	8	0	15	2	18	2	
F 電気・ガス・熱供給・水道業	7	3	4	3	5	1	
G 情報通信業	254	31	222	39	152	23	
H 運輸業、郵便業	333	51	414	65	328	50	
I 卸売業、小売業	1,267	698	1,308	655	1,303	740	
J 金融業、保険業	51	15	52	9	50	10	
K 不動産業、物品賃貸業	94	17	70	22	110	26	
L 学術研究、専門・技術サービス業	106	25	226	39	152	59	
M 宿泊業、飲食サービス業	669	474	786	493	499	342	
N 生活関連サービス業、娯楽業	327	181	342	145	297	129	
O 教育、学習支援業	126	76	198	158	148	99	
P 医療、福祉	2,759	1,121	2,645	948	2,869	1,079	
Q 複合サービス事業	130	44	101	44	106	25	
R サービス業(他に分類されないもの)	1,587	412	1,148	419	1,270	282	
S. T 公務・その他	170	109	282	135	122	80	
合 計	9,389	3,573	9,501	3,449	8,902	3,297	
規 模 別	29人以下	6,249	2,554	6,268	2,418	5,656	2,243
	30～99人	2,039	649	2,156	790	2,062	744
	100～299人	839	289	780	189	939	257
	300～499人	150	52	160	30	111	23
	500～999人	92	25	99	15	113	21
1,000人以上	20	4	38	7	21	9	

産業分類は、平成19年11月改定の「日本標準産業分類」に基づく。

8. 職業別常用職業紹介状況（パートを含む）

職業別	新規求職申込件数		新規求人数	就職件数		充足数
		うち45歳以上			うち45歳以上	
27年 3月	6,141	2,467	8,037	2,802	1,032	2,715
28年 2月	5,782	2,391	8,413	2,115	868	2,060
28年3月計	5,840	2,450	8,390	2,922	1,130	2,807
A 管理的職業	13	7	23	7	4	8
B 専門的・技術的職業	952	366	1,676	563	211	554
C 事務的職業	1,485	454	997	601	168	583
D 販売の職業	493	182	760	172	66	154
E サービスの職業	994	448	2,337	678	287	644
F 保安の職業	41	31	246	30	20	28
G 農林漁業の職業	110	56	200	85	32	88
H 生産工程の職業	541	205	749	299	94	286
I 輸送・機械運転の職業	235	160	330	121	61	106
J 建設・採掘の職業	136	64	216	60	23	61
K 運搬・清掃等の職業	735	440	856	306	164	295
分類不能の職業	105	37	0	0	0	0

9. 全国の動き

年月	項目	新規求職	月間有効	新規	月間有効	就職件数	受給者	季調済求人倍率		求人倍率	
		申込件数	求職者数	求人数	求人数		実人員	新規	有効	新規	有効
		千件	千人	千人	千人	千件	千人	倍	倍	倍	倍
	平成23年（月平均）	614	2,561	680	1,742	183	650	-	-	1.11	0.68
	平成24年（月平均）	568	2,411	748	1,979	180	641	-	-	1.32	0.82
	平成25年（ 〃 ）	529	2,237	811	2,179	176	585	-	-	1.53	0.97
	平成26年（ 〃 ）	499	2,066	840	2,298	166	467	-	-	1.69	1.11
	平成27年（ 〃 ）	470	1,955	876	2,415	158	457	-	-	1.86	1.23
平成27年	3月	541	2,071	875	2,479	203	467	1.74	1.16	1.62	1.20
	4月	654	2,184	861	2,360	192	424	1.77	1.17	1.32	1.08
	5月	472	2,119	773	2,259	162	446	1.78	1.18	1.64	1.07
	6月	481	2,084	859	2,297	174	485	1.79	1.19	1.78	1.10
	7月	450	2,002	901	2,334	160	495	1.82	1.21	2.00	1.17
	8月	418	1,943	816	2,354	137	498	1.84	1.22	1.95	1.21
	9月	446	1,925	866	2,402	153	495	1.83	1.23	1.94	1.25
	10月	477	1,943	967	2,478	162	480	1.86	1.24	2.03	1.28
	11月	390	1,869	829	2,464	145	456	1.90	1.26	2.13	1.32
	12月	362	1,771	781	2,381	129	440	1.90	1.27	2.16	1.34
	1月	478	1,789	972	2,426	122	430	2.07	1.28	2.04	1.36
	2月	504	1,871	966	2,574	154	420	1.92	1.28	1.92	1.38
平成28年	3月	509	1,964	921	2,646	201	414	1.90	1.30	1.81	1.35

# 雇用保険適用・給付状況

## 1. 雇用保険適用状況

項目	① 適用事業所数	② 被保険者数	適用事業所		被保険者		
			③ 新規適用	④ 廃止脱退	⑤ 資格取得	⑥ 資格喪失	
安定所別							
27年 3月	20,574	281,797	83	54	4,590	4,594	
28年 2月	20,704	284,986	88	18	3,876	3,721	
28年3月計	20,739	284,745	77	41	4,362	4,214	
安定所	宮崎	8,346	123,965	28	17	1,973	1,943
	延岡	2,722	35,763	12	5	478	471
	日向	1,749	22,033	8	6	279	293
	都城	3,550	51,308	14	6	920	806
	日南	1,371	15,185	6	3	205	206
	高鍋	1,659	20,016	5	2	257	237
	小林	1,342	16,475	4	2	250	258

## 2. 給付状況

項目	一般給付						特例一時金		
	⑦ 受給資格 決定件数	⑧ 初回 受給者	⑨ 受給者 実人員 (所定内)	⑩ 総支給額 (千円) (基本手当 基本分)	⑪ 基本初回 受給率 ⑧ ② (%)	⑫ 基本 受給率 ⑨ ②+⑨ (%)	⑬ 受給者数	⑭ 支給金額 (千円)	
安定所別									
27年 3月	1,275	882	4,444	471,321	0.31	1.6	1	231	
28年 2月	1,189	957	4,279	415,866	0.34	1.5	0	0	
28年3月計	1,201	951	4,185	489,669	0.33	1.4	1	221	
安定所	宮崎	479	362	1,651	202,302	0.29	1.3	0	0
	延岡	154	137	593	69,053	0.38	1.6	0	0
	日向	107	88	353	40,321	0.40	1.6	0	0
	都城	199	170	745	80,630	0.33	1.4	1	221
	日南	78	59	255	29,816	0.39	1.7	0	0
	高鍋	113	83	350	40,234	0.41	1.7	0	0
	小林	71	51	230	26,177	0.31	1.4	0	0
局	運輸局	0	1	8	1,136	-	-	0	0

(千円未満四捨五入)



### 3. 高年齢雇用継続給付・育児休業給付状況

安定所別	項目	高年齢雇用継続給付						育児休業給付			
		受給要件確認件数		受給者数		支給金額(千円)		基本給付金		育児休業プラス	
		基給付金	本再就職給付金	基給付金	本再就職給付金	基給付金	本再就職給付金	受給要件確認件数	受給者数	支給金額(千円)	受給者数
	27年3月	198	0	1,739	1	71,124	45	232	989	221,736	0
	28年2月	147	0	1,065	1	44,541	4	213	929	200,571	1
	28年3月計	170	0	1,726	1	69,326	47	251	1,068	239,196	0
安定所	宮崎	58	0	545	0	22,615	0	116	511	120,111	0
	延岡	29	0	388	1	18,398	47	21	93	19,511	0
	日向	11	0	115	0	3,530	0	19	62	16,581	0
	都城	33	0	439	0	16,526	0	51	205	42,958	0
	日南	15	0	66	0	2,357	0	20	57	11,471	0
	高鍋	20	0	40	0	1,510	0	15	74	14,799	0
	小林	4	0	133	0	4,389	0	9	66	13,766	0

(千円未満四捨五入)

### 4. 高年齢求職者給付・就職促進給付状況

安定所別	項目	高年齢求職者給付			就職促進給付					
		受給資格決定件数	受給者数	支給金額(千円)	再就職手当		常用就職支度手当		就業手当	
					受給者数	支給金額(千円)	受給者数	支給金額(千円)	受給者数	支給金額(千円)
	27年3月	158	150	28,170	397	104,938	8	735	28	1,241
	28年2月	150	150	30,056	404	115,718	7	500	21	1,025
	28年3月計	152	142	26,541	437	113,096	9	884	25	1,176
安定所	宮崎	57	56	10,072	124	31,779	2	283	6	223
	延岡	23	19	3,427	64	14,838	2	133	1	30
	日向	12	10	1,978	42	11,203	0	0	6	213
	都城	34	31	6,274	124	34,714	4	302	4	147
	日南	6	7	1,423	32	7,537	0	0	3	157
	高鍋	12	13	2,161	23	4,615	1	165	4	315
	小林	8	6	1,206	27	8,277	0	0	1	90
局	運輸局	0	0	0	1	134	0	0	0	0

(千円未満四捨五入)

### 3月1日現在の県人口（県統計調査課）

市 町 村	現 住 人 口		前月との 増減	市 町 村	現 住 人 口		
	総 数				総 数		
宮 崎 県	1,102,461		▲ 591	高 鍋 町	21,015	▲ 20	
宮 崎 市	401,357		▲ 17	新 富 町	17,343	5	
都 城 市	164,792		▲ 101	西 米 良 村	1,083	0	
延 岡 市	124,816		▲ 76	児 湯 郡	木 城 町	5,234	1
日 南 市	53,852		▲ 80		川 南 町	16,049	▲ 10
小 林 市	46,135		▲ 30		都 農 町	10,387	10
日 向 市	61,721		▲ 30		計	71,111	▲ 14
串 間 市	18,692		▲ 28	東 白 杵 郡	門 川 町	18,118	▲ 7
西 都 市	30,602		▲ 42		諸 塚 村	1,732	0
え び の 市	19,309		▲ 123		椎 葉 村	2,786	▲ 9
市 計	921,276		▲ 527		美 郷 町	5,445	▲ 2
北 諸 県 郡	三 股 町	25,409	19	計	28,081	▲ 18	
	計	25,409	19	西 白 杵 郡	高 千 穂 町	12,718	▲ 25
西 諸 県 郡	高 原 町	9,223	▲ 26		日 之 影 町	3,910	▲ 1
	計	9,223	▲ 26		五 ヶ 瀬 町	3,861	▲ 15
東 諸 県 郡	国 富 町	19,542	▲ 12		計	20,489	▲ 41
	綾 町	7,317	▲ 13	町 村 計	181,172	▲ 105	
	計	26,859	▲ 25				

注) 宮崎県人口は、出生・死亡、転入及び転出の県外分のみを推計要素としているので、市町村の積み上げ人口と一致しない。

## 用語の説明

- 一 般＝常用及び臨時・季節を合わせたものをいう。
- パートタイム＝「パートタイム」とは、毎日就労する者については1日の労働時間が一般従業員より短く、特定日又は特定期間就労する者については、1日の労働時間の長短を問わず1ヵ月(日雇的パートタイムにおいては1週)の所定労働時間が、一般従業員より短いものをいう。
- なお、「パートタイム」は雇用期間の定めにより、「常用的パートタイム」、「臨時的パートタイム」及び「日雇的パートタイム」にわけられる。
- 統計表中で「一般(パートタイムを含む)」というように使用されている場合は、通常このうち常用的パートタイムと臨時的パートタイムを加えたものを指す。
- 新規求職申込件数＝期間中に自安定所で新たに受付けた求職申込みの件数をいう。
- 月間有効求職者数＝「前月から繰越された有効求職者数」と当月の「新規求職申込件数の合計数」をいう。
- 紹介件数＝求職者と求人との結合をはかるため、自安定所で紹介した件数(他安定所からの連絡求人分の紹介も含む。)をいう。
- 就職件数＝自安定所の有効求職者が、安定所の紹介あっせんにより就職したことを確認した件数をいう。
- 他県への就職件数＝都道府県地域を超える広域職業紹介による就職件数をいう。
- 係受給者の一般就職件数＝受給資格決定後、基本手当の支給を終了するまでの間に安定所の紹介により就職した基本手当受給資格者の就職件数をいう。
- 新規求人数＝期間中に新たに受けた求人数(採用予定人員)をいう。
- 月間有効求人数＝「前月から繰越された有効求人数」と当月の「新規求人数」の合計数をいう。
- 充足数＝自安定所の有効求人が、安定所(求人連絡先の安定所を含む)の紹介あっせんにより求職者と結合した件数をいう。
- 受給資格決定件数＝受け付けた離職票に基づき、安定所が求職者給付を受ける資格があると決定した件数をいう。
- 初回受給者数＝同一求職者給付の受給期間内における当該求職者給付の第1回目の支給を受けた者の数をいう。
- 受給者実人員＝失業給付を実際に受けた受給資格者の実数をいう。
- 季節調整値＝一年を周期として繰り返す季節的な要因により変動の影響を取り除いた値である。
- 有効求人倍率＝求職者一人あたりに何人の求人があるかを表す数値であり、月間有効求人数を月間有効求職者数で除して算出する。

平成28年度

みやざきで働こう♪

# 大学等就職面接会

宮崎県内企業の約**130**社が参加予定!

履歴書不要

事前申込不要

参加無料



## 6月3日(金)

受付開始 **12:00~**

面接会開始 **13:00~16:30** 終了

### 参加対象者

- 平成29年3月大学等(大学、短大、高等専門学校、専修学校、公共職業能力開発施設等)卒業予定者
- これらの学校を卒業後概ね3年以内の者

### 参加対象企業

県内に就業場所があり、参加対象者を採用予定の企業 **約130社**  
(平成28年度の参加企業の募集は締め切りました)

お問い合わせ先 宮崎労働局 職業安定部 職業安定課 **0985-38-8823**

当日会場で受付票・プロフィールカードを記入後、各企業を自由に訪問してください。受付票・プロフィールカードは、事前にホームページから書式をダウンロードできますので、事前に準備出来る方は必要部数を持参してください。

宮崎労働局

または 平成28年度 大学等就職面接会

検索

開催場所

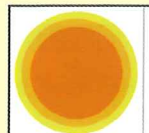
## シーガイア コンベンションセンター (4F サミットホール)



宮崎県宮崎市山崎町浜山

主催：宮崎労働局・宮崎県・宮崎市・宮崎新卒応援ハローワーク・県内各ハローワーク

後援：宮崎県経営者協会、宮崎県商工会議所連合会、宮崎県商工会連合会、宮崎県中小企業団体中央会、宮崎大学、宮崎公立大学、宮崎産業経営大学、宮崎国際大学、南九州大学、九州保健福祉大学、南九州短期大学、宮崎学園短期大学、一般社団法人宮崎県専修学校各種学校連合会、都城工業高等専門学校



日本の  
ひなた  
宮崎県