

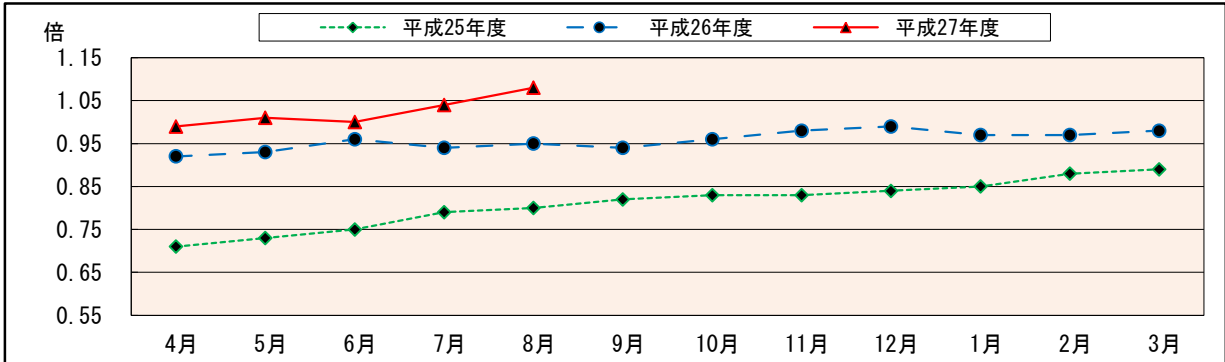
みやざき労働市場月報

2015. 8



宮崎労働局職業安定部

有効求人倍率の推移（季節調整値）



職業紹介主要指標

項 目		27年 8月	27年 7月	前月比 (差)	26年 8月	前年同月比 (差)		
全数 (パートを含む)	1. 新規求職申込件数	4,915	5,365	▲ 8.4	5,444	▲ 9.7		
	2. 月間有効求職者数	22,025	22,923	▲ 3.9	23,459	▲ 6.1		
	3. 新規求人数	8,174	8,814	▲ 7.3	7,766	5.3		
	4. 月間有効求人数	22,357	21,989	1.7	21,001	6.5		
	5. 紹介件数	7,235	8,069	▲ 10.3	8,350	▲ 13.4		
	6. 就職件数	2,252	2,580	▲ 12.7	2,265	▲ 0.6		
	7. 充足数	2,087	2,471	▲ 15.5	2,143	▲ 2.6		
	比率	8. 有効求人倍率(倍)	季調値	1.08	1.04	0.04	0.95	0.13
			原数値	1.02	0.96	0.06	0.90	0.12
		9. 就職率 $\frac{6}{1}$ (%)	45.8	48.1	▲ 2.3	41.6	4.2	
	10. 充足率 $\frac{7}{3}$ (%)	25.5	28.0	▲ 2.5	27.6	▲ 2.1		
中高年 (パートを含む)	11. 新規求職申込件数	1,874	2,223	▲ 15.7	2,104	▲ 10.9		
	12. 月間有効求職者数	9,813	10,260	▲ 4.4	10,195	▲ 3.7		
	13. 紹介件数	2,825	3,263	▲ 13.4	3,158	▲ 10.5		
	14. 就職件数	873	983	▲ 11.2	811	7.6		
	15. 就職率 $\frac{14}{11}$ (%)	46.6	44.2	2.4	38.5	8.1		
雇用保険	16. 適用事業所数	20,720	20,682	0.2	20,431	1.4		
	17. 被保険者数	284,145	284,153	0.0	280,572	1.3		
	19. 受給資格決定件数	1,248	1,509	▲ 17.3	1,353	▲ 7.8		
	20. 受給者実人員(所定内)	5,594	5,623	▲ 0.5	5,952	▲ 6.0		
	21. 総支給金額(千円)	598,525	642,177	▲ 6.8	653,535	▲ 8.4		

8月の雇用の動き

本県の労働市場における有効求人倍率（季節調整値）は、有効求職者数（同）が前月比0.9%減少し、有効求人数（同）は前月比3.0%増加したことから、前月より0.04ポイント上回り**1.08倍**となった。なお、前年同月比は、0.13ポイント上昇し66ヶ月連続の上昇となっている。

新規求職者数（原数値）は、前年同月比で9.7%減少となった。なお、有効求職者数（原数値）は、前年同月比6.1%減少し53ヶ月連続となっている。

新規常用求職者（パートを除く）を求職時の態様別にみると、前年同月比で在職者が3.3%（39人）減、離職者が8.5%（197人）減、無業者が25.0%（74人）減となった。なお、離職者のうち、事業主都合離職者は20.8%（123人）減と31ヶ月連続の減少となっている。

一方、新規求人数（原数値）は、前年同月比で5.3%（408人）増加となった。また、有効求人数（原数値）は前年同月比で6.5%（1,356人）の増加で26ヶ月連続となっている。

新規求人数を産業別にみると、前年同月比で18産業中9産業で増加となった。内訳としては、医療、福祉が483人（27.1%）増、卸売業、小売業が104人（9.6%）増、生活関連サービス業、娯楽業が43人（14.3%）増等となる一方、製造業が101人（10.9%）減、学術研究、専門・技術サービス業が64人（22.1%）減、運輸業、郵便業が51人（12.7%）減等（18産業中8産業で減少）となったことから、全体で408人（5.3%）の増加となった。

職業紹介状況は、紹介件数が前年同月比で1,115件（13.4%）減の7,235件となり、就職件数は前年同月比で13件（0.6%）減の2,252件となった。就職率（対新規求職者）は、前年同月比で4.2ポイント上回って45.8%となった。

うち、パートの紹介件数は前年同月比で427件（18.9%）減の1,828件となり、就職件数は前年同月比で18件（2.5%）減の697件となった。就職率（対新規求職者）は、前年同月比5.5ポイント上回って48.9%となった。

雇用失業情勢は、着実に改善が進んでいる。

一般職業紹介状況 <学卒を除きパートを含む>

1. 新規求職状況

項目 安定所別	新規求職申込件数					中高年齢者の新規求職申込件数			
	① 計	② ⑩ 受給者	③ 男	④ 女	⑤ ①のうち ⑩受給者の 占める率 ② ① (%)	⑥ 計 (45才以上)	⑦ 55才 以上の者	⑧ ①のうち 中高年の 占める率 ⑥ ① (%)	
26年 8月	5,444	1,611	2,191	3,251	29.6	2,104	1,199	38.6	
27年 7月	5,365	1,658	2,262	3,098	30.9	2,223	1,275	41.4	
27年 8月計	4,915	1,377	1,969	2,944	28.0	1,874	1,002	38.1	
安定所	宮崎	2,069	632	816	1,252	30.5	762	385	36.8
	延岡	608	180	245	362	29.6	256	151	42.1
	日向	468	98	190	278	20.9	170	89	36.3
	都城	804	213	320	484	26.5	300	152	37.3
	日南	293	78	142	151	26.6	131	78	44.7
	高鍋	385	103	151	234	26.8	139	86	36.1
	小林	288	73	105	183	25.3	116	61	40.3

注) 男女の計は合計と一致しない

2. 月間有効求職状況

項目 安定所別	月間有効求職者数					中高年齢者の月間有効求職者数			
	⑨ 計	⑩ ⑩ 受給者	⑪ 男	⑫ 女	⑬ ⑨のうち ⑩受給者の 占める率 ⑩ ⑨ (%)	⑭ 計 (45才以上)	⑮ 55才 以上の者	⑯ ⑨のうち 中高年の 占める率 ⑭ ⑨ (%)	
26年 8月	23,459	9,750	10,042	13,406	41.6	10,195	6,022	43.5	
27年 7月	22,923	9,606	9,891	13,019	41.9	10,260	6,056	44.8	
27年 8月計	22,025	9,198	9,449	12,565	41.8	9,813	5,732	44.6	
安定所	宮崎	9,604	4,041	4,092	5,508	42.1	4,028	2,213	41.9
	延岡	2,830	1,224	1,222	1,604	43.3	1,343	822	47.5
	日向	1,957	717	844	1,113	36.6	929	572	47.5
	都城	3,478	1,474	1,438	2,040	42.4	1,551	916	44.6
	日南	1,240	548	576	663	44.2	626	395	50.5
	高鍋	1,788	699	800	986	39.1	815	501	45.6
	小林	1,128	495	477	651	43.9	521	313	46.2

3. 求人・充足状況

項目 安定所別	⑰	⑱	⑲	管 外 関 係		
	新 規 求 人 数	月 間 有 効 求 人 数	充 足 数	⑳ 管 外 へ の 就 職 件 数	㉑ 管 外 か ら の 充 足 数	
26年 8月	7,766	21,001	2,143	263	295	
27年 7月	8,814	21,989	2,471	332	368	
27年 8月計	8,174	22,357	2,087	278	306	
安 定 所	宮 崎	3,353	9,712	778	55	153
	延 岡	965	2,343	303	45	38
	日 向	614	1,549	189	42	25
	都 城	1,733	4,668	401	41	38
	日 南	421	1,121	127	23	6
	高 鍋	511	1,407	153	51	27
	小 林	577	1,557	136	21	19

4. 就職状況

項目 安定所別	紹 介 件 数			就 職 件 数							
	⑳ 計	㉒ 保 受 給 者	㉓ 中 高 年 齢 者	㉔ 計	㉕ 保 受 給 者	㉖ 他 県 へ の 就 職 件 数	㉗ 中 高 年 齢 者	㉘ 55才以上 の 者	㉙ 男	㉚ 女	
26年 8月	8,350	1,831	3,158	2,265	519	189	811	392	927	1,336	
27年 7月	8,069	1,828	3,263	2,580	637	221	983	506	1,061	1,519	
27年 8月計	7,235	1,625	2,825	2,252	564	235	873	442	936	1,316	
安 定 所	宮 崎	3,054	806	1,232	754	231	83	309	160	313	441
	延 岡	861	161	379	335	62	23	132	66	134	201
	日 向	703	156	273	230	53	25	83	33	92	138
	都 城	1,244	224	427	443	113	61	151	75	207	236
	日 南	358	71	148	149	37	11	61	34	63	86
	高 鍋	637	131	214	198	38	16	79	46	75	123
	小 林	378	76	152	143	30	16	58	28	52	91

注) 男女の計は合計と一致しない

5. 比率の動向

項目 安定所別	比率											
	⑳ 新規求人倍率		㉑ 規有求人倍率		㉒ 効有率	㉓ 充足率	㉔ 充足率(有効)	㉕ 就職率	㉖ 就職率(有効)	㉗ 中高年の就職率	㉘ 中高年の就職率(有効)	㉙ ㉚のうち(受給者の占める率)
	㉗ ①	()	㉘ ②	()	㉒ ③	㉓ ④	㉔ ⑤	㉕ ⑥	㉖ ⑦	㉗ ⑧	㉘ ⑨	㉙ ⑩
26年 8月	1.43	(1.39)	0.90	(0.95)	27.6	10.2	41.6	9.7	38.5	8.0	22.9	
27年 7月	1.64	(1.56)	0.96	(1.04)	28.0	11.2	48.1	11.3	44.2	9.6	24.7	
27年 8月計	1.66	(1.66)	1.02	(1.08)	25.5	9.3	45.8	10.2	46.6	8.9	25.0	
安定所	宮崎	1.62		1.01		23.2	8.0	36.4	7.9	40.6	7.7	30.6
	延岡	1.59		0.83		31.4	12.9	55.1	11.8	51.6	9.8	18.5
	日向	1.31		0.79		30.8	12.2	49.1	11.8	48.8	8.9	23.0
	都城	2.16		1.34		23.1	8.6	55.1	12.7	50.3	9.7	25.5
	日南	1.44		0.90		30.2	11.3	50.9	12.0	46.6	9.7	24.8
	高鍋	1.33		0.79		29.9	10.9	51.4	11.1	56.8	9.7	19.2
	小林	2.00		1.38		23.6	8.7	49.7	12.7	50.0	11.1	21.0

注) 括弧内の数値は季節調整値

6. パートタイム職業紹介状況

項目 安定所別	新規求職申込件数	新規求人数	月間有効求職者数	月間有効求人数	就職件数	
26年 8月	1,648	2,627	7,147	6,917	715	
27年 7月	1,609	3,086	7,318	7,813	863	
27年 8月計	1,425	2,787	6,975	7,788	697	
安定所	宮崎	545	1,137	2,853	3,392	230
	ハローワーク宮崎	184	-	605	-	96
	延岡	196	369	888	888	88
	ハローワーク延岡	50	-	145	-	18
	日向	141	260	639	610	75
	都城	253	515	1,243	1,458	122
	日南	80	168	380	455	51
	高鍋	115	150	576	482	86
小林	95	188	396	503	45	

7. 産業別・規模別新規求人状況

産業別・規模別	項目	求人状況					
		27年 8月		27年 7月		26年 8月	
		計	パート	計	パート	計	パート
A. B	農・林・漁業	186	48	259	64	204	53
C	鉱業、採石業、砂利採取業	9	0	2	1	8	2
D	建設業	590	31	604	29	587	29
E	製造業	822	205	882	285	923	232
	食料品製造業	361	138	390	185	403	150
	飲料・たばこ・飼料製造業	59	14	30	13	82	7
	繊維工業	67	11	88	17	73	11
	木材・木製品製造業	70	12	81	5	83	8
	家具・装備品製造業	10	0	6	0	14	0
	パルプ・紙・紙加工品製造業	12	3	9	0	10	1
	印刷・同関連業	19	1	27	10	33	8
	化学工業	22	2	19	8	20	8
	石油製品・石炭製品製造業	0	0	0	0	0	0
	プラスチック製品製造業	21	2	15	1	18	3
	ゴム製品製造業	1	1	1	1	9	1
	窯業・土石製品製造業	4	0	12	4	22	5
	鉄鋼業	1	0	1	0	2	0
	非鉄金属製造業	1	0	0	0	0	0
	金属製品製造業	31	1	38	8	29	11
	はん用機械器具製造業	36	5	34	2	20	1
	生産用機械器具製造業	2	1	2	0	19	7
	業務用機械器具製造業	9	0	29	3	8	3
	電子部品・デバイス・電子回路製造業	32	2	29	7	22	3
	電気機械器具製造業	25	2	19	8	6	0
	情報通信機械器具製造業	8	0	30	12	17	1
	輸送用機械器具製造業	21	5	6	1	16	1
	その他の製造業	10	5	16	0	17	3
F	電気・ガス・熱供給・水道業	1	1	9	1	2	1
G	情報通信業	184	22	194	35	149	44
H	運輸業、郵便業	352	51	409	55	403	52
I	卸売業、小売業	1,187	582	1,120	594	1,083	543
J	金融業、保険業	34	8	116	36	27	5
K	不動産業、物品賃貸業	79	30	75	13	58	7
L	学術研究、専門・技術サービス業	226	30	127	36	290	46
M	宿泊業、飲食サービス業	416	277	540	383	452	326
N	生活関連サービス業、娯楽業	343	189	326	172	300	174
O	教育、学習支援業	108	63	109	64	108	64
P	医療、福祉	2,267	873	2,472	967	1,784	652
Q	複合サービス事業	102	27	137	50	141	54
R	サービス業(他に分類されないもの)	1,176	317	1,398	292	1,151	287
S. T	公務・その他	92	33	35	9	96	56
合計		8,174	2,787	8,814	3,086	7,766	2,627
規模別	29人以下	5,477	1,986	5,679	2,143	4,787	1,770
	30～99人	1,881	630	2,010	686	1,817	634
	100～299人	645	146	916	201	1,030	209
	300～499人	114	20	132	40	93	10
	500～999人	47	5	73	16	30	4
	1,000人以上	10	0	4	0	9	0

産業分類は、平成19年11月改定の「日本標準産業分類」に基づく。

8. 職業別常用職業紹介状況（パートを含む）

職業別	項目	新規求職申込件数		新規求人数	就職件数		充足数
			うち45歳以上			うち45歳以上	
	26年 8月	5,438	2,101	6,934	2,080	730	1,965
	27年 7月	5,347	2,215	7,921	2,381	916	2,309
	27年 8月計	4,906	1,871	7,361	2,082	799	1,939
A	管理的職業	14	7	33	3	1	3
B	専門的・技術的職業	712	231	1,454	333	127	332
C	事務的職業	1,211	328	662	309	74	291
D	販売の職業	477	158	840	154	48	121
E	サービスの職業	834	326	1,903	506	230	468
F	保安の職業	22	15	188	26	16	26
G	農林漁業の職業	98	32	208	71	33	62
H	生産工程の職業	437	146	779	278	82	255
I	輸送・機械運転の職業	216	133	350	132	67	127
J	建設・採掘の職業	138	73	282	49	15	48
K	運搬・清掃等の職業	624	384	662	221	106	206
	分類不能の職業	123	38	0	0	0	0

9. 全国の動き

年月	項目	新規求職 申込件数	月間有効 求職者数	新規 求人数	月間有効 求人数	就職件数	受給者 実人員	季調済求人倍率		求人倍率	
								新規	有効	新規	有効
		千件	千人	千人	千人	千件	千人	倍	倍	倍	倍
	平成22年（月平均）	638	2,663	596	1,482	179	687	-	-	0.89	0.52
	平成23年（ 〃 ）	614	2,561	680	1,742	183	650	-	-	1.05	0.65
	平成24年（ 〃 ）	568	2,411	748	1,979	180	641	-	-	1.28	0.80
	平成25年（ 〃 ）	529	2,237	811	2,179	176	585	-	-	1.46	0.93
	平成26年（ 〃 ）	499	2,066	840	2,298	166	467	-	-	1.69	1.11
平成26年	8月	436	2,043	779	2,223	143	534	1.65	1.10	1.79	1.09
	9月	505	2,063	858	2,304	174	539	1.68	1.10	1.70	1.12
	10月	497	2,067	917	2,363	176	521	1.69	1.10	1.85	1.14
	11月	389	1,957	758	2,300	145	477	1.69	1.12	1.95	1.18
	12月	368	1,829	735	2,209	134	474	1.77	1.14	2.00	1.21
	1月	539	1,887	947	2,281	135	462	1.77	1.14	1.76	1.21
	2月	509	1,956	881	2,396	156	444	1.63	1.15	1.73	1.22
	3月	541	2,071	875	2,479	203	467	1.72	1.15	1.62	1.20
	4月	654	2,184	861	2,360	192	424	1.77	1.17	1.32	1.08
	5月	472	2,119	773	2,259	162	446	1.78	1.19	1.64	1.07
	6月	481	2,084	859	2,297	174	485	1.78	1.19	1.78	1.10
	7月	450	2,002	901	2,334	160	495	1.83	1.21	2.00	1.17
平成27年	8月	418	1,943	816	2,354	137	498	1.85	1.23	1.95	1.21

雇用保険適用・給付状況

1. 雇用保険適用状況

項目 安定所別	①	②	適用事業所		被保険者		
	適用事業所数	被保険者数	③ 新規適用	④ 廃止脱退	⑤ 資格取得	⑥ 資格喪失	
26年 8月	20,431	280,572	63	39	4,019	4,281	
27年 7月	20,682	284,153	84	72	4,705	4,696	
27年 8月計	20,720	284,145	77	45	4,148	4,107	
安定所	宮崎	8,457	124,714	40	12	1,930	1,863
	延岡	2,689	35,714	4	7	398	452
	日向	1,731	21,972	6	1	308	359
	都城	3,491	50,387	15	19	769	725
	日南	1,370	15,220	4	2	233	208
	高鍋	1,641	19,789	5	1	282	290
	小林	1,341	16,349	3	3	228	210

2. 給付状況

項目 安定所別	一般給付						特例一時金		
	⑦ 受給資格 決定件数	⑧ 初回 受給者	⑨ 受給者 実人員 (所定内)	⑩ 総支給額 (千円) (基本手当 基本分)	⑪ 基本初回 受給率 ⑧ ② (%)	⑫ 基本 受給率 ⑨ ②+⑨ (%)	⑬ 受給者数	⑭ 支給金額 (千円)	
26年 8月	1,353	1,088	5,952	597,004	0.39	2.1	33	5,221	
27年 7月	1,509	1,397	5,623	604,102	0.49	1.9	2	406	
27年 8月計	1,248	1,232	5,594	553,750	0.43	1.9	31	5,017	
安定所	宮崎	540	538	2,264	224,871	0.43	1.8	2	404
	延岡	173	158	748	73,123	0.44	2.1	1	149
	日向	99	105	493	48,266	0.48	2.2	15	1,941
	都城	189	211	949	92,880	0.42	1.8	1	233
	日南	74	68	355	37,311	0.45	2.3	12	2,291
	高鍋	102	93	466	44,269	0.47	2.3	0	0
	小林	70	59	315	32,549	0.36	1.9	0	0
局	運輸局	1	0	4	480	-	-	0	0

(千円未満四捨五入)

3. 高年齢雇用継続給付・育児休業給付状況

安定所別	項目	高年齢雇用継続給付						育児休業給付			
		受給要件確認件数		受給者数		支給金額(千円)		基本給付金		育休プラス	
		基給付金	再就職給付金	基給付金	再就職給付金	基給付金	再就職給付金	受給要件確認件数	受給者数	支給金額(千円)	受給者数
	26年 8月	117	0	1,134	0	46,257	0	171	744	156,128	0
	27年 7月	136	0	1,744	2	72,615	50	243	910	195,275	0
	27年 8月計	134	0	1,128	0	46,589	34	171	843	186,544	0
安定所	宮崎	61	0	678	2	29,214	34	70	380	88,246	0
	延岡	18	0	165	0	5,958	0	12	84	19,513	0
	日向	6	0	109	0	4,743	0	7	72	15,697	0
	都城	35	0	52	0	1,668	0	33	151	31,586	0
	日南	1	0	35	0	1,231	0	12	43	8,459	0
	高鍋	4	0	77	0	3,319	0	20	55	11,861	0
	小林	9	0	12	0	455	0	17	58	11,182	0

(千円未満四捨五入)

4. 高年齢求職者給付・就職促進給付状況

安定所別	項目	高年齢求職者給付			就職促進給付					
		受給資格決定件数	受給者数	支給金額(千円)	再就職手当		常用就職支度手当		就業手当	
					受給者数	支給金額(千円)	受給者数	支給金額(千円)	受給者数	支給金額(千円)
	26年 8月	128	127	24,391	415	111,914	14	1,344	57	2,322
	27年 7月	182	183	35,861	546	144,516	10	727	37	1,328
	27年 8月計	102	114	22,081	422	116,297	9	563	43	1,734
安定所	宮崎	35	41	8,033	139	40,945	2	74	11	546
	延岡	11	12	2,372	58	16,151	1	59	4	78
	日向	7	9	1,647	31	7,530	0	0	10	439
	都城	17	23	4,386	94	22,490	5	333	10	425
	日南	11	9	1,874	33	9,731	0	0	4	123
	高鍋	13	12	2,339	36	10,687	1	97	1	36
	小林	8	8	1,430	28	7,734	0	0	3	86
局	運輸局	0	0	0	3	1,028	0	0	0	0

(千円未満四捨五入)

8月1日現在の県人口（県統計調査課）

市 町 村	現 住 人 口		前月との 増減	市 町 村	現 住 人 口		前月との 増減		
	総 数				総 数				
宮 崎 県	1,108,143		▲ 207	高 鍋 町	21,372		▲ 15		
宮 崎 市	402,195		135	新 富 町	17,490		20		
都 城 市	165,344		▲ 45	西 米 良 村	1,147		0		
延 岡 市	125,674		▲ 96	児 湯 郡	木 城 町	5,189		3	
日 南 市	54,189		▲ 24		川 南 町	16,148		▲ 18	
小 林 市	46,439		▲ 22		都 農 町	10,352		▲ 2	
日 向 市	61,539		▲ 7		計	71,698		▲ 12	
串 間 市	18,803		▲ 26	東 白 杵 郡	門 川 町	18,234		▲ 12	
西 都 市	30,604		▲ 23		諸 塚 村	1,746		▲ 1	
え び の 市	19,738		▲ 27		椎 葉 村	2,809		1	
市 計	924,525		▲ 135		美 郷 町	5,555		▲ 6	
北 諸 県 郡	三 股 町	25,549		▲ 3	計	28,344		▲ 18	
	計	25,549		▲ 3		西 白 杵 郡	高 千 穂 町	12,620	
西 諸 県 郡	高 原 町	9,306		▲ 4	日 之 影 町		3,945		▲ 12
	計	9,306		▲ 4	五 ヶ 瀬 町		3,950		▲ 7
東 諸 県 郡	国 富 町	19,687		▲ 20	計		20,515		▲ 52
	綾 町	7,270		▲ 3	町 村 計	182,369		▲ 112	
	計	26,957		▲ 23					

注) 宮崎県人口は、出生・死亡、転入及び転出の県外分のみを推計要素としているので、市町村の積み上げ人口と一致しない。

用語の説明

- 一 般＝常用及び臨時・季節を合わせたものをいう。
- パートタイム＝「パートタイム」とは、毎日就労する者については1日の労働時間が一般従業員より短く、特定日又は特定期間就労する者については、1日の労働時間の長短を問わず1ヵ月(日雇的パートタイムにおいては1週)の所定労働時間が、一般従業員より短いものをいう。
- なお、「パートタイム」は雇用期間の定めにより、「常用的パートタイム」、「臨時的パートタイム」及び「日雇的パートタイム」にわけられる。
- 統計表中で「一般(パートタイムを含む)」というように使用されている場合は、通常このうち常用的パートタイムと臨時的パートタイムを加えたものを指す。
- 新規求職申込件数＝期間中に自安定所で新たに受付けた求職申込みの件数をいう。
- 月間有効求職者数＝「前月から繰越された有効求職者数」と当月の「新規求職申込件数の合計数」をいう。
- 紹介件数＝求職者と求人との結合をはかるため、自安定所で紹介した件数(他安定所からの連絡求人分の紹介も含む。)をいう。
- 就職件数＝自安定所の有効求職者が、安定所の紹介あっせんにより就職したことを確認した件数をいう。
- 他県への就職件数＝都道府県地域を超える広域職業紹介による就職件数をいう。
- 係受給者の一般就職件数＝受給資格決定後、基本手当の支給を終了するまでの間に安定所の紹介により就職した基本手当受給資格者の就職件数をいう。
- 新規求人数＝期間中に新たに受けた求人数(採用予定人員)をいう。
- 月間有効求人数＝「前月から繰越された有効求人数」と当月の「新規求人数」の合計数をいう。
- 充足数＝自安定所の有効求人が、安定所(求人連絡先の安定所を含む)の紹介あっせんにより求職者と結合した件数をいう。
- 受給資格決定件数＝受け付けた離職票に基づき、安定所が求職者給付を受ける資格があると決定した件数をいう。
- 初回受給者数＝同一求職者給付の受給期間内における当該求職者給付の第1回目の支給を受けた者の数をいう。
- 受給者実人員＝失業給付を実際に受けた受給資格者の実数をいう。
- 季節調整値＝一年を周期として繰り返す季節的な要因により変動の影響を取り除いた値である。
- 有効求人倍率＝求職者一人あたりに何人の求人があるかを表す数値であり、月間有効求人数を月間有効求職者数で除して算出する。

宮崎県最低賃金

時間額

693円

16円UP



平成27年10月16日から

働くには、最低賃金 チェックざんす。



年齢に関係なく、パートや学生アルバイトなどを含め、すべての労働者が対象となります。使用者も、労働者も、賃金が最低賃金以上になっているか、必ず確認しましょう。

必ずチェック! **最低賃金** 使用者も、労働者も。

- 厚生労働省ホームページアドレス <http://www.mhlw.go.jp/>
- 最低賃金に関する特設サイト <http://www.saitetchingin.info/>
- パソコンでも最低賃金がチェックできます! [最低賃金制度](#) [検索](#)

WEBで
チェック!



最低賃金に関するお問い合わせは宮崎労働局または最寄りの労働基準監督署へ

厚生労働省
Ministry of Health Labour and Welfare

80 赤塚不二夫生誕80周年記念作品

おそ松さん

©赤塚不二夫 / おそ松さん制作委員会