

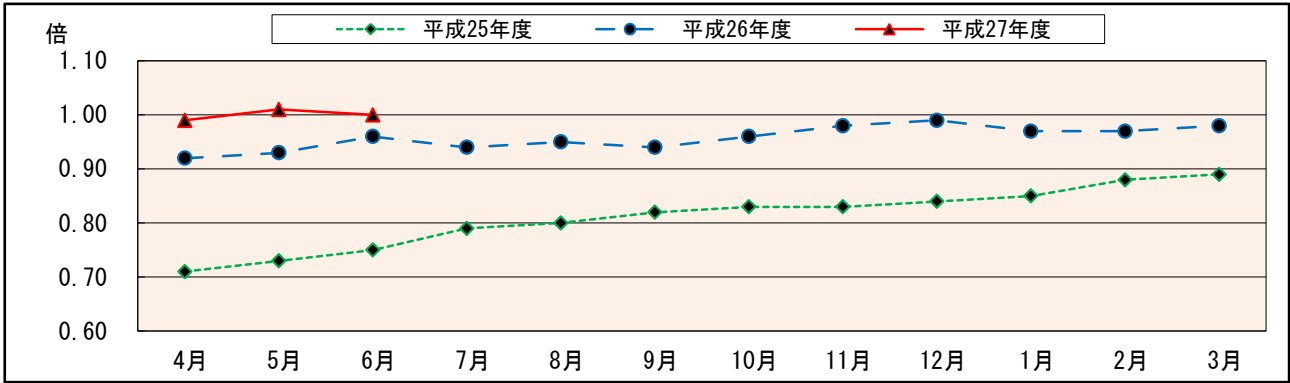
みやざき労働市場月報

2015. 6



宮崎労働局職業安定部

有効求人倍率の推移（季節調整値）



職業紹介主要指標

項 目		27年 6月	27年 5月	前月比 (差)	26年 6月	前年同月比 (差)		
全数 (パートを含む)	1. 新規求職申込件数	5,638	5,869	▲ 3.9	5,655	▲ 0.3		
	2. 月間有効求職者数	23,617	23,817	▲ 0.8	24,609	▲ 4.0		
	3. 新規求人数	8,266	7,542	9.6	8,020	3.1		
	4. 月間有効求人数	21,476	21,508	▲ 0.1	21,242	1.1		
	5. 紹介件数	8,812	8,884	▲ 0.8	9,547	▲ 7.7		
	6. 就職件数	2,759	2,498	10.4	2,683	2.8		
	7. 充足数	2,592	2,404	7.8	2,562	1.2		
	比率	8. 有効求人倍率(倍)	季調値	1.00	1.01	▲ 0.01	0.96	0.04
			原数値	0.91	0.90	0.01	0.86	0.05
		9. 就職率 $\frac{6}{1}$ (%)	48.9	42.6	6.3	47.4	1.5	
10. 充足率 $\frac{7}{3}$ (%)		31.4	31.9	▲ 0.5	31.9	▲ 0.5		
中高年 (パートを含む)	11. 新規求職申込件数	2,305	2,333	▲ 1.2	2,168	6.3		
	12. 月間有効求職者数	10,442	10,460	▲ 0.2	10,456	▲ 0.1		
	13. 紹介件数	3,457	3,312	4.4	3,536	▲ 2.2		
	14. 就職件数	1,003	913	9.9	933	7.5		
	15. 就職率 $\frac{14}{11}$ (%)	43.5	39.1	4.4	43.0	0.5		
雇用 保険	16. 適用事業所数	20,669	20,651	0.1	20,427	1.2		
	17. 被保険者数	284,121	283,960	0.1	280,727	1.2		
	19. 受給資格決定件数	1,526	1,912	▲ 20.2	1,441	5.9		
	20. 受給者実人員(所定内)	5,420	5,016	8.1	5,892	▲ 8.0		
	21. 総支給金額(千円)	619,962	514,136	20.6	648,469	▲ 4.4		

6月の雇用の動き

本県の労働市場における有効求人倍率（季節調整値）は、有効求職者数（同）が前月比0.2%減少し、有効求人数（同）は前月比1.9%減少したことから、前月より0.01ポイント下回り**1.00倍**となった。なお、前年同月比は、0.04ポイント上昇し64ヶ月連続の上昇となっている。

新規求職者数（原数値）は、前年同月比で0.3%減少となった。なお、有効求職者数（原数値）は、前年同月比4.0%減少し51ヶ月連続となっている。

新規常用求職者（パートを除く）を求職時の態様別にみると、前年同月比で在職者が7.0%（79人）増、離職者が2.7%（66人）減、無業者が24.7%（78人）減となった。なお、離職者のうち、事業主都合離職者は7.1%（48人）減と29ヶ月連続の減少となっている。

一方、新規求人数（原数値）は、前年同月比で3.1%（246人）増加となった。また、有効求人数（原数値）は前年同月比で1.1%（234人）の増加で24ヶ月連続となっている。

新規求人数を産業別にみると、前年同月比で18産業中10産業で増加となった。内訳としては、医療、福祉が355人（17.1%）増、生活関連サービス業、娯楽業が69人（25.2%）増、卸売業、小売業が69人（6.7%）増等となる一方、運輸業、郵便業が211人（42.0%）減、製造業が88人（9.2%）減、学術研究、専門・技術サービス業40人（27.6%）減等（18産業中8産業で減少）となったことから、全体で246人（3.1%）の増加となった。

職業紹介状況は、紹介件数が前年同月比で735件（7.7%）減の8,812件となり、就職件数は前年同月比で76件

（2.8%）増の2,759件となった。就職率（対新規求職者）は、前年同月比で1.5ポイント上回って48.9%となった。

うち、パートの紹介件数は前年同月比で273件（9.7%）減の2,528件となり、就職件数は前年同月比で83件（9.1%）増の993件となった。就職率（対新規求職者）は、前年同月比で3.3ポイント上回って56.1%となった。

雇用失業情勢は、着実に改善が進んでいる。

一般職業紹介状況 <学卒を除きパートを含む>

1. 新規求職状況

項目	新規求職申込件数					中高年齢者の新規求職申込件数			
	① 計	② ⑬ 受給者	③ 男	④ 女	⑤ ①のうち ⑬受給者の 占める率 ② ① (%)	⑥ 計 (45才以上)	⑦ 55才 以上の者	⑧ ①のうち 中高年の 占める率 ⑥ ① (%)	
安定所別									
26年 6月	5,655	1,651	2,314	3,339	29.2	2,168	1,190	38.3	
27年 5月	5,869	1,869	2,270	3,590	31.8	2,333	1,312	39.8	
27年 6月計	5,638	1,618	2,272	3,363	28.7	2,305	1,317	40.9	
安定所	宮崎	2,352	700	941	1,410	29.8	962	528	40.9
	延岡	692	200	246	445	28.9	272	153	39.3
	日向	519	134	224	295	25.8	213	128	41.0
	都城	934	297	381	553	31.8	367	209	39.3
	日南	366	97	149	216	26.5	161	102	44.0
	高鍋	418	104	176	242	24.9	171	103	40.9
	小林	357	86	155	202	24.1	159	94	44.5

注) 男女の計は合計と一致しない

2. 月間有効求職状況

項目	月間有効求職者数					中高年齢者の月間有効求職者数			
	⑨ 計	⑩ ⑬ 受給者	⑪ 男	⑫ 女	⑬ ⑨のうち ⑬受給者の 占める率 ⑩ ⑨ (%)	⑭ 計 (45才以上)	⑮ 55才 以上の者	⑯ ⑨のうち 中高年の 占める率 ⑭ ⑨ (%)	
安定所別									
26年 6月	24,609	10,026	10,535	14,063	40.7	10,456	6,182	42.5	
27年 5月	23,817	9,317	10,101	13,701	39.1	10,460	6,232	43.9	
27年 6月計	23,617	9,518	10,042	13,560	40.3	10,442	6,192	44.2	
安定所	宮崎	10,291	4,115	4,344	5,938	40.0	4,281	2,350	41.6
	延岡	3,074	1,248	1,291	1,780	40.6	1,436	886	46.7
	日向	2,047	755	901	1,146	36.9	977	622	47.7
	都城	3,691	1,554	1,505	2,186	42.1	1,653	1,005	44.8
	日南	1,376	627	612	762	45.6	666	422	48.4
	高鍋	1,917	692	861	1,055	36.1	845	537	44.1
	小林	1,221	527	528	693	43.2	584	370	47.8

3. 求人・充足状況

項目	⑰ 新規求人数	⑱ 月間有効求人	⑲ 充足数	管外関係		
				⑳ 管外への就職件数	㉑ 管外からの充足数	
安定所別						
26年 6月	8,020	21,242	2,562	353	394	
27年 5月	7,542	21,508	2,404	299	339	
27年 6月計	8,266	21,476	2,592	348	389	
安定所	宮崎	3,381	9,137	952	75	164
	延岡	828	2,329	366	66	51
	日向	630	1,556	256	57	54
	都城	1,918	4,405	480	36	60
	日南	407	1,082	147	17	9
	高鍋	535	1,441	222	69	34
	小林	567	1,526	169	28	17

4. 就職状況

項目	紹介件数			就職件数							
	⑳ 計	㉓ 保 受給者	㉔ 中高 年齢者	㉕ 計	㉖ 保 受給者	㉗ 他県へ の就職 件数	㉘ 中高 年齢者	㉙ 55才以上 の者	㉚ 男	㉛ 女	
安定所別											
26年 6月	9,547	2,162	3,536	2,683	666	229	933	458	1,070	1,613	
27年 5月	8,884	1,831	3,312	2,498	589	196	913	482	906	1,590	
27年 6月計	8,812	1,877	3,457	2,759	669	251	1,003	499	1,034	1,724	
安定所	宮崎	3,630	808	1,509	920	233	63	374	190	356	563
	延岡	1,202	249	427	415	106	35	138	54	139	276
	日向	819	178	305	285	59	27	98	52	103	182
	都城	1,449	337	544	490	136	69	156	83	171	319
	日南	471	88	183	163	39	12	62	31	69	94
	高鍋	759	139	291	274	54	10	89	53	106	168
	小林	482	78	198	212	42	35	86	36	90	122

注) 男女の計は合計と一致しない

5. 比率の動向

項目 安定所別	比 率									
	⑳ 新規求人倍率 $\frac{17}{1}$	㉑ 規有求人倍率 $\frac{18}{9}$	㉒ 効有求人倍率 $\frac{19}{17}$	㉓ 充足率 $\frac{19}{18}$	㉔ 充足率(有効) $\frac{25}{1}$	㉕ 就職率 $\frac{25}{9}$	㉖ 就職率(有効) $\frac{28}{6}$	㉗ 中高年の就職率 $\frac{28}{14}$	㉘ 中高年の就職率(有効)	㉙ のうち(保)受給者の占める率 $\frac{26}{25}$
26年 6月	1.42 (1.44)	0.86 (0.96)	31.9	12.1	47.4	10.9	43.0	8.9	24.8	
27年 5月	1.29 (1.42)	0.90 (1.01)	31.9	11.2	42.6	10.5	39.1	8.7	23.6	
27年 6月計	1.47 (1.50)	0.91 (1.00)	31.4	12.1	48.9	11.7	43.5	9.6	24.2	
安 定 所	宮 崎	1.44	0.89	28.2	10.4	39.1	8.9	38.9	8.7	25.3
	延 岡	1.20	0.76	44.2	15.7	60.0	13.5	50.7	9.6	25.5
	日 向	1.21	0.76	40.6	16.5	54.9	13.9	46.0	10.0	20.7
	都 城	2.05	1.19	25.0	10.9	52.5	13.3	42.5	9.4	27.8
	日 南	1.11	0.79	36.1	13.6	44.5	11.8	38.5	9.3	23.9
	高 鍋	1.28	0.75	41.5	15.4	65.6	14.3	52.0	10.5	19.7
	小 林	1.59	1.25	29.8	11.1	59.4	17.4	54.1	14.7	19.8

注) 括弧内の数値は季節調整値

6. パートタイム職業紹介状況

項目 安定所別	新規求職申込件数	新規求人数	月間有効求職者数	月間有効求人数	就職件数	
26年 6月	1,723	2,638	7,600	7,604	910	
27年 5月	1,999	2,781	7,770	7,822	906	
27年 6月計	1,771	2,985	7,659	7,789	993	
安 定 所	宮 崎	699	1,163	3,125	3,241	330
	ハローワークラサテ宮崎	233	-	714	-	134
	延 岡	234	308	1,024	904	162
	ハローワークラサテ延岡	67	-	199	-	48
	日 向	151	234	670	615	104
	都 城	317	692	1,355	1,553	163
	日 南	113	191	432	464	58
	高 鍋	137	209	622	510	96
小 林	120	188	431	502	80	

7. 産業別・規模別新規求人状況

産業別・規模別	求 人 状 況						
	27年 6月		27年 5月		26年 6月		
	計	パート	計	パート	計	パート	
A. B 農 ・ 林 ・ 漁 業	151	55	193	56	169	37	
C 鉱業、採石業、砂利採取業	2	0	4	0	4	1	
D 建設業	524	29	508	21	533	18	
E 製造業	869	197	771	142	957	179	
食料品製造業	251	103	342	79	272	140	
飲料・たばこ・飼料製造業	168	18	40	8	325	9	
繊維工業業	78	10	55	10	35	5	
木材・木製品製造業	57	10	65	8	66	3	
家具・装備品製造業	5	0	18	2	6	0	
パルプ・紙・紙加工品製造業	10	1	8	0	0	0	
印刷・同関連業	17	5	24	1	15	0	
化学工業業	19	1	26	1	31	1	
石油製品・石炭製品製造業	0	0	0	0	0	0	
プラスチック製品製造業	32	4	12	2	10	0	
ゴム製品製造業	1	0	4	1	1	0	
窯業・土石製品製造業	21	2	11	0	13	1	
鉄鋼業	0	0	2	0	3	0	
非鉄金属製造業	0	0	0	0	4	0	
金属製品製造業	36	13	26	3	26	11	
はん用機械器具製造業	26	6	18	1	14	0	
生産用機械器具製造業	12	0	4	0	4	0	
業務用機械器具製造業	24	1	12	1	40	4	
電子部品・デバイス・電子回路製造業	50	18	37	8	35	2	
電気機械器具製造業	16	0	28	4	21	0	
情報通信機械器具製造業	10	0	11	4	9	0	
輸送用機械器具製造業	24	0	8	0	15	2	
その他の製造業	12	5	20	9	12	1	
F 電気・ガス・熱供給・水道業	9	3	1	0	15	0	
G 情報通信業	147	25	135	14	98	6	
H 運輸業、郵便業	291	64	305	53	502	57	
I 卸売業、小売業	1,099	662	1,305	757	1,030	578	
J 金融業、保険業	36	7	48	20	29	3	
K 不動産業、物品賃貸業	95	12	87	27	85	17	
L 学術研究、専門・技術サービス業	105	23	260	65	145	32	
M 宿泊業、飲食サービス業	572	386	442	298	567	375	
N 生活関連サービス業、娯楽業	343	177	283	160	274	127	
O 教育、学習支援業	107	66	83	53	98	59	
P 医療、福祉	2,431	892	2,103	822	2,076	790	
Q 複合サービス事業	66	19	70	41	89	31	
R サービス業(他に分類されないもの)	1,341	333	894	225	1,275	303	
S. T 公務・その他	78	35	50	27	74	25	
合 計	8,266	2,985	7,542	2,781	8,020	2,638	
規 模 別	29人以下	5,368	2,133	4,821	1,845	4,984	1,865
	30～99人	1,688	534	1,752	646	1,703	541
	100～299人	1,027	281	636	149	1,134	140
	300～499人	103	28	261	133	145	70
	500～999人	73	9	68	7	51	22
1,000人以上	7	0	4	1	3	0	

産業分類は、平成19年11月改定の「日本標準産業分類」に基づく。

8. 職業別常用職業紹介状況（パートを含む）

職業別	新規求職申込件数		新規求人数	就職件数		充足数
		うち45歳以上			うち45歳以上	
26年 6月	5,638	2,162	6,715	2,411	835	2,321
27年 5月	5,857	2,333	6,810	2,310	846	2,249
27年 6月計	5,624	2,301	7,290	2,539	928	2,412
A 管理的職業	13	7	16	6	3	5
B 専門的・技術的職業	760	280	1,478	394	128	389
C 事務的職業	1,352	381	652	405	84	377
D 販売の職業	527	191	633	213	66	182
E サービスの職業	956	426	2,086	599	269	571
F 保安の職業	50	37	164	43	27	42
G 農林漁業の職業	118	50	153	89	26	83
H 生産工程の職業	507	184	975	309	101	312
I 輸送・機械運転の職業	223	141	292	117	54	105
J 建設・採掘の職業	182	94	239	71	28	65
K 運搬・清掃等の職業	713	421	602	293	142	281
分類不能の職業	223	89	0	0	0	0

9. 全国の動き

項目 年月	新規求職 申込件数	月間有効 求職者数	新規 求人数	月間有効 求人数	就職件数	受給者 実人員	季調済求人倍率		求人倍率	
							新規 倍	有効 倍	新規 倍	有効 倍
平成22年（月平均）	千件 638	千人 2,663	千人 596	千人 1,482	千件 179	千人 687	-	-	0.89	0.52
平成23年（"）	614	2,561	680	1,742	183	650	-	-	1.05	0.65
平成24年（"）	568	2,411	748	1,979	180	641	-	-	1.28	0.80
平成25年（"）	529	2,237	811	2,179	176	585	-	-	1.46	0.93
平成26年（"）	499	2,066	840	2,298	166	467	-	-	1.69	1.11
平成26年 6月	483	2,211	804	2,235	178	521	1.65	1.10	1.66	1.01
7月	478	2,125	864	2,253	171	544	1.66	1.10	1.81	1.06
8月	436	2,043	779	2,223	143	534	1.65	1.10	1.79	1.09
9月	505	2,063	858	2,304	174	539	1.68	1.10	1.70	1.12
10月	497	2,067	917	2,363	176	521	1.69	1.10	1.85	1.14
11月	389	1,957	758	2,300	145	477	1.69	1.12	1.95	1.18
12月	368	1,829	735	2,209	134	474	1.77	1.14	2.00	1.21
1月	539	1,887	947	2,281	135	462	1.77	1.14	1.76	1.21
2月	509	1,956	881	2,396	156	444	1.63	1.15	1.73	1.22
3月	541	2,071	875	2,479	203	467	1.72	1.15	1.62	1.20
4月	654	2,184	861	2,360	192	424	1.77	1.17	1.32	1.08
5月	472	2,119	773	2,259	162	446	1.78	1.19	1.64	1.07
平成27年 6月	481	2,084	859	2,297	174	485	1.78	1.19	1.78	1.10

雇用保険適用・給付状況

1. 雇用保険適用状況

項目	① 適用事業所数	② 被保険者数	適用事業所		被保険者		
			③ 新規適用	④ 廃止脱退	⑤ 資格取得	⑥ 資格喪失	
安定所別							
26年 6月	20,427	280,727	81	59	4,868	4,215	
27年 5月	20,651	283,960	91	61	6,362	4,425	
27年 6月計	20,669	284,121	76	58	4,911	4,694	
安定所	宮崎	8,416	124,676	36	18	2,108	1,886
	延岡	2,692	35,711	6	8	537	427
	日向	1,720	21,965	5	7	424	291
	都城	3,500	50,397	12	12	998	1,404
	日南	1,368	15,186	3	3	227	199
	高鍋	1,640	19,871	7	6	322	257
	小林	1,333	16,315	7	4	295	230

2. 給付状況

項目	一般給付						特例一時金		
	⑦ 受給資格 決定件数	⑧ 初回 受給者	⑨ 受給者 実人員 (所定内)	⑩ 総支給額 (千円) (基本手当 基本分)	⑪ 基本初回 受給率 ⑧ ② (%)	⑫ 基本 受給率 ⑨ ②+⑨ (%)	⑬ 受給者数	⑭ 支給金額 (千円)	
安定所別									
26年 6月	1,441	1,142	5,892	600,640	0.41	2.1	11	2,144	
27年 5月	1,912	1,824	5,016	480,196	0.64	1.7	5	1,080	
27年 6月計	1,526	1,233	5,420	582,274	0.43	1.9	4	961	
安定所	宮崎	615	471	2,189	237,557	0.38	1.7	0	0
	延岡	184	199	759	81,515	0.56	2.1	0	0
	日向	144	94	445	46,332	0.43	2.0	1	262
	都城	280	210	890	92,998	0.42	1.7	0	0
	日南	107	91	389	43,987	0.60	2.5	1	229
	高鍋	118	99	440	46,519	0.50	2.2	1	229
	小林	75	67	303	32,816	0.41	1.8	1	242
局	運輸局	3	2	5	550	-	-	0	0

(千円未満四捨五入)

3. 高年齢雇用継続給付・育児休業給付状況

安定所別	項目	高年齢雇用継続給付						育児休業給付			
		受給要件確認件数		受給者数		支給金額(千円)		基本給付金		育児休業プラス	
		基給付金	本再就職給付金	基給付金	本再就職給付金	基給付金	本再就職給付金	受給要件確認件数	受給者数	支給金額(千円)	受給者数
	26年6月	121	0	1,063	0	43,504	0	159	789	147,298	0
	27年5月	125	1	1,461	2	55,958	65	224	963	208,597	0
	27年6月計	164	0	1,319	2	57,229	47	220	842	185,795	0
安定所	宮崎	67	0	654	1	27,923	29	99	370	86,603	0
	延岡	24	0	386	0	18,270	0	27	85	19,549	0
	日向	13	0	112	1	4,690	18	13	68	13,910	0
	都城	31	0	32	0	906	0	42	175	37,013	0
	日南	10	0	43	0	1,778	0	10	34	6,651	0
	高鍋	14	0	76	0	3,293	0	15	57	11,538	0
	小林	5	0	16	0	369	0	14	53	10,530	0

(千円未満四捨五入)

4. 高年齢求職者給付・就職促進給付状況

安定所別	項目	高年齢求職者給付			就職促進給付					
		受給資格決定件数	受給者数	支給金額(千円)	再就職手当		常用就職支度手当		就業手当	
					受給者数	支給金額(千円)	受給者数	支給金額(千円)	受給者数	支給金額(千円)
	26年6月	138	137	26,093	520	148,238	7	493	48	2,398
	27年5月	219	268	54,888	403	105,043	20	1,878	26	1,007
	27年6月計	166	183	34,942	359	95,242	10	977	32	1,453
安定所	宮崎	63	69	12,963	113	33,425	1	154	9	459
	延岡	22	31	5,702	56	17,832	1	69	4	203
	日向	14	14	2,800	35	7,997	1	39	7	351
	都城	22	21	4,553	85	19,883	6	617	6	188
	日南	16	18	3,282	30	7,320	0	0	3	139
	高鍋	16	18	3,516	24	4,996	1	99	0	0
	小林	12	11	1,896	16	3,788	0	0	3	113
局	運輸局	1	1	232	0	0	0	0	0	0

(千円未満四捨五入)

6月1日現在の県人口 (県統計調査課)

市 町 村	現 住 人 口		前月との 増減	市 町 村	現 住 人 口		前月との 増減		
	総 数				総 数				
宮 崎 県	1,108,787		▲ 248	高 鍋 町	21,391		▲ 13		
宮 崎 市	401,910		86	新 富 町	17,484		▲ 2		
都 城 市	165,492		9	西 米 良 村	1,154		▲ 8		
延 岡 市	125,829		▲ 61	児 湯 郡	木 城 町	5,179		▲ 2	
日 南 市	54,228		▲ 29		川 南 町	16,183		2	
小 林 市	46,491		▲ 11		都 農 町	10,362		▲ 21	
日 向 市	61,534		9		計	71,753		▲ 44	
串 間 市	18,858		▲ 31	東 白 杵 郡	門 川 町	18,238		▲ 18	
西 都 市	30,638		▲ 41		諸 塚 村	1,753		▲ 3	
え び の 市	20,046		▲ 39		椎 葉 村	2,815		▲ 4	
市 計	925,026		▲ 108		美 郷 町	5,562		1	
北 諸 県 郡	三 股 町	25,518		24	計	28,368		▲ 24	
	計	25,518		24		高 千 穂 町	12,652		▲ 10
西 諸 県 郡	高 原 町	9,327		▲ 10	西 白 杵 郡	日 之 影 町	3,971		▲ 9
	計	9,327		▲ 10		五 ヶ 瀬 町	3,964		0
東 諸 県 郡	国 富 町	19,726		▲ 36		計	20,587		▲ 19
	綾 町	7,295		▲ 8	町 村 計	182,574		▲ 117	
	計	27,021		▲ 44					

注) 宮崎県人口は、出生・死亡、転入及び転出の県外分のみを推計要素としているので、市町村の積み上げ人口と一致しない。

用語の説明

- 一 般＝常用及び臨時・季節を合わせたものをいう。
- パートタイム＝「パートタイム」とは、毎日就労する者については1日の労働時間が一般従業員より短く、特定日又は特定期間就労する者については、1日の労働時間の長短を問わず1ヵ月(日雇的パートタイムにおいては1週)の所定労働時間が、一般従業員より短いものをいう。
- なお、「パートタイム」は雇用期間の定めにより、「常用的パートタイム」、「臨時的パートタイム」及び「日雇的パートタイム」にわけられる。
- 統計表中で「一般(パートタイムを含む)」というように使用されている場合は、通常このうち常用的パートタイムと臨時的パートタイムを加えたものを指す。
- 新規求職申込件数＝期間中に自安定所で新たに受付けた求職申込みの件数をいう。
- 月間有効求職者数＝「前月から繰越された有効求職者数」と当月の「新規求職申込件数の合計数」をいう。
- 紹介件数＝求職者と求人との結合をはかるため、自安定所で紹介した件数(他安定所からの連絡求人分の紹介も含む。)をいう。
- 就職件数＝自安定所の有効求職者が、安定所の紹介あっせんにより就職したことを確認した件数をいう。
- 他県への就職件数＝都道府県地域を超える広域職業紹介による就職件数をいう。
- 係受給者の一般就職件数＝受給資格決定後、基本手当の支給を終了するまでの間に安定所の紹介により就職した基本手当受給資格者の就職件数をいう。
- 新規求人数＝期間中に新たに受けた求人数(採用予定人員)をいう。
- 月間有効求人数＝「前月から繰越された有効求人数」と当月の「新規求人数」の合計数をいう。
- 充足数＝自安定所の有効求人が、安定所(求人連絡先の安定所を含む)の紹介あっせんにより求職者と結合した件数をいう。
- 受給資格決定件数＝受け付けた離職票に基づき、安定所が求職者給付を受ける資格があると決定した件数をいう。
- 初回受給者数＝同一求職者給付の受給期間内における当該求職者給付の第1回目の支給を受けた者の数をいう。
- 受給者実人員＝失業給付を実際に受けた受給資格者の実数をいう。
- 季節調整値＝一年を周期として繰り返す季節的な要因により変動の影響を取り除いた値である。
- 有効求人倍率＝求職者一人あたりに何人の求人があるかを表す数値であり、月間有効求人数を月間有効求職者数で除して算出する。

平成27年度

福祉の仕事

就職面接・相談会



平成27年 **8月26日** 水

シーガイアコンベンションセンター
4階 サミットホール ▶ 宮崎市山崎町浜山 《tel.0985-21-1155》

事前申込みは
不要です!
参加費 **無料**

日程

13:00 受付開始
13:30 開会オリエンテーション
13:40 面接・相談会開始
16:00 終了

内容

- 福祉関係事業所と学生・一般求職者との採用選考についての面接・相談会
- 相談コーナー
宮崎県福祉人材センター(福祉の仕事相談コーナー)、
宮崎公共職業安定所(宮崎新卒応援ハローワーク・福祉人材コーナー)
宮崎県看護協会 宮崎県ナースセンター、公益財団法人介護労働安定センター

参加事業所

福祉関係法人・団体約70社
(社会福祉施設、介護保険施設、保健医療機関等)

参加対象

福祉の仕事希望する方

お問合せ



社会福祉法人 宮崎県社会福祉協議会

宮崎県福祉人材センター

〒880-8515 宮崎県宮崎市原町2番22号 宮崎県福祉総合センター 人材研修館内1F

tel.0985-32-9740 fax.0985-27-0877

詳細はこちら ▶▶▶ <http://www.mkensha.or.jp/job/>

福祉の仕事 宮崎

検索

