

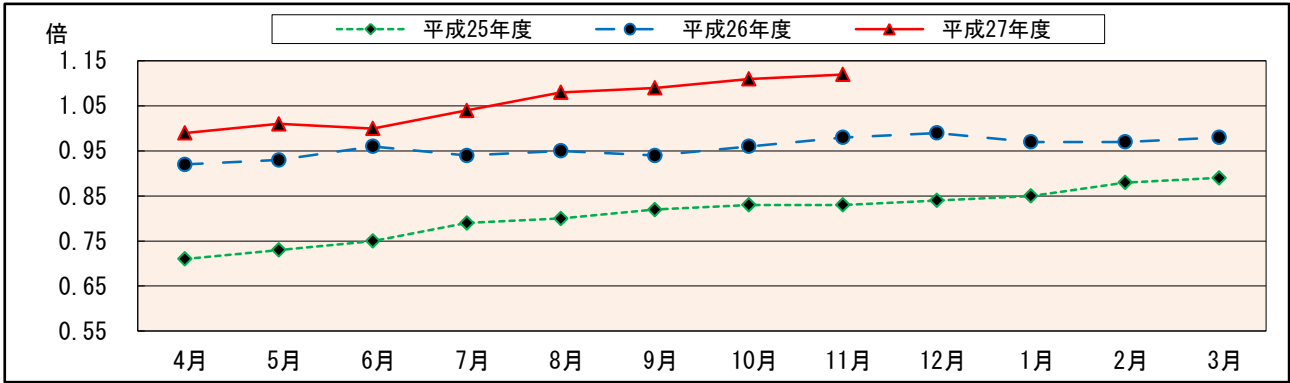
みやざき労働市場月報

2015. 11



宮崎労働局職業安定部

有効求人倍率の推移（季節調整値）



職業紹介主要指標

項 目		27年 11月	27年 10月	前月比 (差)	26年 11月	前年同月比 (差)	
全数 (パートを含む)	1. 新規求職申込件数	4,521	5,252	▲ 13.9	4,374	3.4	
	2. 月間有効求職者数	20,515	21,656	▲ 5.3	21,853	▲ 6.1	
	3. 新規求人数	8,171	9,858	▲ 17.1	7,657	6.7	
	4. 月間有効求人数	24,279	24,380	▲ 0.4	22,591	7.5	
	5. 紹介件数	6,818	7,842	▲ 13.1	7,105	▲ 4.0	
	6. 就職件数	2,268	2,538	▲ 10.6	2,238	1.3	
	7. 充足数	2,164	2,446	▲ 11.5	2,117	2.2	
	比率	8. 有効求人倍率(倍)	季調値 1.12 原数値 1.18	1.11 1.13	0.01 0.05	0.98 1.03	0.14 0.15
		9. 就職率 $\frac{6}{1}$ (%)	50.2	48.3	1.9	51.2	▲ 1.0
		10. 充足率 $\frac{7}{3}$ (%)	26.5	24.8	1.7	27.6	▲ 1.1
中高年 (パートを含む)	11. 新規求職申込件数	1,812	2,147	▲ 15.6	1,707	6.2	
	12. 月間有効求職者数	9,100	9,585	▲ 5.1	9,459	▲ 3.8	
	13. 紹介件数	2,805	3,071	▲ 8.7	2,730	2.7	
	14. 就職件数	885	980	▲ 9.7	865	2.3	
	15. 就職率 $\frac{14}{11}$ (%)	48.8	45.6	3.2	50.7	▲ 1.9	
雇用保険	16. 適用事業所数	20,578	20,654	▲ 0.4	20,469	0.5	
	17. 被保険者数	285,493	285,351	0.0	281,773	1.3	
	19. 受給資格決定件数	1,140	1,460	▲ 21.9	1,068	6.7	
	20. 受給者実人員(所定内)	4,792	5,166	▲ 7.2	5,091	▲ 5.9	
	21. 総支給金額(千円)	537,663	599,740	▲ 10.4	580,977	▲ 7.5	

11月の雇用の動き

本県の労働市場における有効求人倍率（季節調整値）は、有効求職者数（同）が前月比1.2%増加し、有効求人数（同）は前月比2.4%増加したことから、前月より0.01ポイント上回り**1.12倍**となった。なお、前年同月比は、0.14ポイント上昇し69ヶ月連続の上昇となっている。

新規求職者数（原数値）は、前年同月比で3.4%増加となった。なお、有効求職者数（原数値）は、前年同月比6.1%減少し56ヶ月連続となっている。

新規常用求職者（パートを除く）を求職時の態様別にみると、前年同月比で在職者が11.2%（106人）増、離職者が7.2%（128人）増、無業者が21.6%（54人）減となった。なお、離職者のうち、事業主都合離職者は1.8%（8人）増となっている。

一方、新規求人数（原数値）は、前年同月比で6.7%（514人）増加となった。また、有効求人数（原数値）は前年同月比で7.5%（1,688人）の増加で29ヶ月連続となっている。

新規求人数を産業別にみると、前年同月比で18産業中8産業で増加となった。内訳としては、医療、福祉が412人（22.7%）増、公務、その他が120人（214.3%）増、情報通信業が96人（78.7%）増等となる一方、サービス業（他に分類されないもの）が163人（13.4%）減、学術研究、専門・技術サービス業が125人（36.5%）減、運輸業、郵便業が35人（9.1%）減等（18産業中9産業で減少）となったことから、全体で514人（6.7%）の増加となった。

職業紹介状況は、紹介件数が前年同月比で287件（4.0%）減の6,818件となり、就職件数は前年同月比で30件（1.3%）増の2,268件となった。就職率（対新規求職者）は、前年同月比で1.0ポイント下回って50.2%となった。

うち、パートの紹介件数は前年同月比で138件（7.0%）減の1,844件となり、就職件数は前年同月比で10件（1.3%）増の757件となった。就職率（対新規求職者）は、前年同月比1.9ポイント上回って55.8%となった。

雇用失業情勢は、着実に改善が進んでいる。

一般職業紹介状況 <学卒を除きパートを含む>

1. 新規求職状況

項目	新規求職申込件数					中高年齢者の新規求職申込件数			
	① 計	② ⑬ 受給者	③ 男	④ 女	⑤ ①のうち ⑬受給者の 占める率 ② ① (%)	⑥ 計 (45才以上)	⑦ 55才 以上の者	⑧ ①のうち 中高年の 占める率 ⑥ ①	
安定所別									
26年 11月	4,374	1,221	1,726	2,648	27.9	1,707	962	39.0	
27年 10月	5,252	1,559	2,195	3,056	29.7	2,147	1,241	40.9	
27年 11月計	4,521	1,280	1,891	2,629	28.3	1,812	1,024	40.1	
安定所	宮崎	1,939	597	795	1,144	30.8	754	397	38.9
	延岡	547	140	222	325	25.6	225	123	41.1
	日向	378	70	156	222	18.5	162	93	42.9
	都城	740	217	321	419	29.3	297	175	40.1
	日南	213	64	98	114	30.0	100	67	46.9
	高鍋	357	99	145	212	27.7	124	71	34.7
	小林	347	93	154	193	26.8	150	98	43.2

注) 男女の計は合計と一致しない

2. 月間有効求職状況

項目	月間有効求職者数					中高年齢者の月間有効求職者数			
	⑨ 計	⑩ ⑬ 受給者	⑪ 男	⑫ 女	⑬ ⑨のうち ⑬受給者の 占める率 ⑩ ⑨ (%)	⑭ 計 (45才以上)	⑮ 55才 以上の者	⑯ ⑨のうち 中高年の 占める率 ⑭ ⑨ (%)	
安定所別									
26年 11月	21,853	8,737	9,365	12,482	40.0	9,459	5,476	43.3	
27年 10月	21,656	8,805	9,364	12,285	40.7	9,585	5,642	44.3	
27年 11月計	20,515	8,228	8,962	11,547	40.1	9,100	5,335	44.4	
安定所	宮崎	9,072	3,637	3,995	5,076	40.1	3,760	2,065	41.4
	延岡	2,491	1,056	1,087	1,403	42.4	1,161	722	46.6
	日向	1,746	623	777	969	35.7	862	531	49.4
	都城	3,340	1,385	1,339	2,001	41.5	1,481	868	44.3
	日南	1,116	469	518	597	42.0	562	356	50.4
	高鍋	1,615	603	742	870	37.3	738	462	45.7
	小林	1,135	455	504	631	40.1	536	331	47.2

3. 求人・充足状況

項目	⑰ 新規求人数	⑱ 月間有効求人	⑲ 充足数	管外関係	
				⑳ 管外への就職件数	㉑ 管外からの充足数
安定所別					
26年 11月	7,657	22,591	2,117	259	289
27年 10月	9,858	24,380	2,446	280	317
27年 11月計	8,171	24,279	2,164	276	315
安定所	宮崎	3,533	11,090	786	137
	延岡	777	2,239	286	36
	日向	532	1,527	180	29
	都城	1,756	5,047	410	43
	日南	422	1,238	134	7
	高鍋	604	1,560	186	45
	小林	547	1,578	182	18

4. 就職状況

項目	紹介件数			就職件数							
	⑳ 計	㉒ 保 受給者		㉓ 計	㉔ 保 受給者		㉕ 中高55才以上の者		㉖ 男	㉗ 女	
		㉑ 中高年齢者	㉒ 中高年齢者		㉓ 他県への就職件数	㉔ 中高年齢者	㉕ 55才以上の者				
安定所別											
26年 11月	7,105	1,612	2,730	2,238	561	196	865	456	914	1,323	
27年 10月	7,842	1,840	3,071	2,538	663	202	980	505	1,075	1,463	
27年 11月計	6,818	1,587	2,805	2,268	593	200	885	444	946	1,322	
安定所	宮崎	2,853	731	1,176	754	221	67	306	161	309	445
	延岡	897	190	357	319	75	22	118	55	150	169
	日向	616	132	270	212	45	16	75	38	84	128
	都城	1,174	269	489	429	126	54	180	83	167	262
	日南	292	61	136	149	30	8	54	29	73	76
	高鍋	546	129	190	217	55	18	73	31	86	131
	小林	440	75	187	188	41	15	79	47	77	111

注) 男女の計は合計と一致しない

5. 比率の動向

項目 安定所別	比率									
	⑳ 新規求人倍率 $\frac{17}{1}$	㉑ 規有求人倍率 $\frac{18}{9}$	㉒ 効有求人倍率 $\frac{19}{17}$	㉓ 充足率 $\frac{19}{18}$	㉔ 充足率(有効) $\frac{25}{1}$	㉕ 就職率 $\frac{25}{9}$	㉖ 就職率(有効) $\frac{28}{6}$	㉗ 中高年の就職率 $\frac{28}{14}$	㉘ 中高年の就職率(有効)	㉙ ㉚のうち(保)受給者の占める率 $\frac{26}{25}$
26年 11月	1.75 (1.44)	1.03 (0.98)	27.6	9.4	51.2	10.2	50.7	9.1	25.1	
27年 10月	1.88 (1.70)	1.13 (1.11)	24.8	10.0	48.3	11.7	45.6	10.2	26.1	
27年 11月計	1.81 (1.62)	1.18 (1.12)	26.5	8.9	50.2	11.1	48.8	9.7	26.1	
安定所	宮崎	1.82	1.22	22.2	7.1	38.9	8.3	40.6	8.1	29.3
	延岡	1.42	0.90	36.8	12.8	58.3	12.8	52.4	10.2	23.5
	日向	1.41	0.87	33.8	11.8	56.1	12.1	46.3	8.7	21.2
	都城	2.37	1.51	23.3	8.1	58.0	12.8	60.6	12.2	29.4
	日南	1.98	1.11	31.8	10.8	70.0	13.4	54.0	9.6	20.1
	高鍋	1.69	0.97	30.8	11.9	60.8	13.4	58.9	9.9	25.3
	小林	1.58	1.39	33.3	11.5	54.2	16.6	52.7	14.7	21.8

注) 括弧内の数値は季節調整値

6. パートタイム職業紹介状況

項目 安定所別	新規求職申込件数	新規求人数	月間有効求職者数	月間有効求人数	就職件数	
26年 11月	1,387	2,471	6,793	7,561	747	
27年 10月	1,685	3,543	7,017	8,619	874	
27年 11月計	1,357	2,857	6,607	8,522	757	
安定所	宮崎	562	1,219	2,689	3,986	256
	ハローワークラサテ宮崎	187	-	588	-	94
	延岡	172	267	817	850	97
	ハローワークラサテ延岡	37	-	128	-	17
	日向	115	194	563	533	79
	都城	234	558	1,256	1,586	134
	日南	59	199	352	507	42
	高鍋	112	197	542	505	83
小林	103	223	388	555	66	

7. 産業別・規模別新規求人状況

項 目 産業別・規模別		求 人 状 況					
		27年 11月		27年 10月		26年 11月	
		計	パート	計	パート	計	パート
A. B	農 ・ 林 ・ 漁 業	382	105	344	100	294	63
C	鉱業、採石業、砂利採取業	8	1	3	0	8	2
D	建設業	551	23	565	23	544	24
E	製造業	799	185	1,044	287	812	189
	食料品製造業	300	124	554	190	301	101
	飲料・たばこ・飼料製造業	40	13	27	14	32	14
	繊維工業業	90	16	91	15	67	9
	木材・木製品製造業	65	7	50	5	76	18
	家具・装備品製造業	6	0	17	2	11	0
	パルプ・紙・紙加工品製造業	12	0	6	0	10	2
	印刷・同関連業	23	1	29	22	20	4
	化学工業業	43	4	17	7	13	4
	石油製品・石炭製品製造業	0	0	0	0	1	0
	プラスチック製品製造業	19	1	23	1	17	4
	ゴム製品製造業	11	0	9	1	1	0
	窯業・土石製品製造業	15	1	19	4	10	2
	鉄鋼業	1	1	1	0	5	0
	非鉄金属製造業	1	0	0	0	0	0
	金属製品製造業	24	0	37	1	38	5
	はん用機械器具製造業	25	2	33	3	16	3
	生産用機械器具製造業	3	0	12	1	19	6
	業務用機械器具製造業	21	0	18	4	77	4
	電子部品・デバイス・電子回路製造業	33	9	36	8	28	0
	電気機械器具製造業	21	3	13	0	13	0
	情報通信機械器具製造業	12	0	24	3	19	8
	輸送用機械器具製造業	26	0	18	6	26	0
	その他の製造業	8	3	10	0	12	5
F	電気・ガス・熱供給・水道業	2	1	8	2	4	0
G	情報通信業	218	31	270	55	122	17
H	運輸業、郵便業	348	83	423	54	383	55
I	卸売業、小売業	1,033	537	1,321	735	1,052	520
J	金融業、保険業	32	5	107	27	35	9
K	不動産業、物品賃貸業	82	33	67	10	93	24
L	学術研究、専門・技術サービス業	217	35	112	27	342	88
M	宿泊業、飲食サービス業	493	336	908	607	413	291
N	生活関連サービス業、娯楽業	292	146	266	131	221	118
O	教育、学習支援業	131	84	97	48	92	54
P	医療、福祉	2,230	811	2,551	961	1,818	632
Q	複合サービス事業	120	46	147	51	148	53
R	サービス業(他に分類されないもの)	1,057	262	1,569	394	1,220	309
S. T	公務・その他	176	133	56	31	56	23
合 計		8,171	2,857	9,858	3,543	7,657	2,471
規 模 別	29人以下	5,437	2,006	6,447	2,443	4,789	1,679
	30～99人	1,778	601	2,083	727	1,849	620
	100～299人	709	208	988	243	792	154
	300～499人	153	27	243	100	119	13
	500～999人	67	12	91	28	105	3
	1,000人以上	27	3	6	2	3	2

産業分類は、平成19年11月改定の「日本標準産業分類」に基づく。

8. 職業別常用職業紹介状況（パートを含む）

職業別	新規求職申込件数		新規求人数	就職件数		充足数
		うち45歳以上			うち45歳以上	
26年 11月	4,363	1,704	6,638	2,005	774	1,902
27年 10月	5,244	2,143	8,495	2,282	888	2,218
27年 11月計	4,510	1,810	7,198	2,054	804	1,970
A 管理的職業	19	12	45	4	2	6
B 専門的・技術的職業	626	217	1,449	288	102	273
C 事務的職業	1,147	328	616	311	80	297
D 販売の職業	439	158	745	173	50	148
E サービスの職業	729	315	1,933	486	223	469
F 保安の職業	40	30	135	26	19	26
G 農林漁業の職業	89	35	289	91	47	89
H 生産工程の職業	432	157	788	264	70	264
I 輸送・機械運転の職業	175	119	310	103	58	104
J 建設・採掘の職業	128	54	226	47	24	43
K 運搬・清掃等の職業	579	342	662	261	129	251
分類不能の職業	107	43	0	0	0	0

9. 全国の動き

項目 年月	新規求職 申込件数	月間有効 求職者数	新規 求人数	月間有効 求人数	就職件数	受給者 実人員	季調済求人倍率		求人倍率	
							新規 倍	有効 倍	新規 倍	有効 倍
平成22年（月平均）	638	2,663	596	1,482	179	687	-	-	0.93	0.56
平成23年（"）	614	2,561	680	1,742	183	650	-	-	1.11	0.68
平成24年（"）	568	2,411	748	1,979	180	641	-	-	1.32	0.82
平成25年（"）	529	2,237	811	2,179	176	585	-	-	1.53	0.97
平成26年（"）	499	2,066	840	2,298	166	467	-	-	1.69	1.11
平成26年 11月	389	1,957	758	2,300	145	477	1.69	1.12	1.95	1.18
12月	368	1,829	735	2,209	134	474	1.77	1.14	2.00	1.21
1月	539	1,887	947	2,281	135	462	1.77	1.14	1.76	1.21
2月	509	1,956	881	2,396	156	444	1.63	1.15	1.73	1.22
3月	541	2,071	875	2,479	203	467	1.72	1.15	1.62	1.20
4月	654	2,184	861	2,360	192	424	1.77	1.17	1.32	1.08
5月	472	2,119	773	2,259	162	446	1.78	1.19	1.64	1.07
6月	481	2,084	859	2,297	174	485	1.78	1.19	1.78	1.10
7月	450	2,002	901	2,334	160	495	1.83	1.21	2.00	1.17
8月	418	1,943	816	2,354	137	498	1.85	1.23	1.95	1.21
9月	446	1,925	866	2,402	153	495	1.86	1.24	1.94	1.25
10月	477	1,943	967	2,478	162	480	1.83	1.24	2.03	1.28
平成27年 11月	390	1,869	829	2,464	145	456	1.93	1.25	2.13	1.32

雇用保険適用・給付状況

1. 雇用保険適用状況

項目	① 適用事業所数	② 被保険者数	適用事業所		被保険者		
			③ 新規適用	④ 廃止脱退	⑤ 資格取得	⑥ 資格喪失	
安定所別							
26年 11月	20,469	281,773	68	32	4,068	3,424	
27年 10月	20,654	285,351	87	75	5,237	4,398	
27年 11月計	20,578	285,493	68	145	3,963	3,718	
安定所	宮崎	8,279	124,676	27	126	1,716	1,802
	延岡	2,706	35,792	11	1	435	365
	日向	1,733	22,084	5	5	284	239
	都城	3,506	51,273	11	9	796	722
	日南	1,368	15,251	2	0	172	165
	高鍋	1,649	19,979	6	3	298	199
	小林	1,337	16,438	6	1	262	226

2. 給付状況

項目	一般給付						特例一時金		
	⑦ 受給資格 決定件数	⑧ 初回 受給者	⑨ 受給者 実人員 (所定内)	⑩ 総支給額 (千円) (基本手当 基本分)	⑪ 基本初回 受給率 ⑧ ② (%)	⑫ 基本 受給率 ⑨ ②+⑨ (%)	⑬ 受給者数	⑭ 支給金額 (千円)	
安定所別									
26年 11月	1,068	1,061	5,091	515,202	0.38	1.8	2	330	
27年 10月	1,460	1,040	5,166	544,537	0.36	1.8	12	1,864	
27年 11月計	1,140	916	4,792	480,525	0.32	1.7	6	1,161	
安定所	宮崎	468	397	1,948	193,393	0.32	1.5	1	179
	延岡	132	120	620	61,645	0.34	1.7	0	0
	日向	76	71	403	39,153	0.32	1.8	1	203
	都城	213	155	849	86,902	0.30	1.6	1	205
	日南	72	55	294	30,384	0.36	1.9	1	228
	高鍋	99	69	391	37,938	0.35	1.9	2	346
	小林	77	48	283	30,411	0.29	1.7	0	0
局	運輸局	3	1	4	699	-	-	0	0

(千円未満四捨五入)

3. 高年齢雇用継続給付・育児休業給付状況

安定所別	項目	高年齢雇用継続給付						育児休業給付			
		受給要件確認件数		受給者数		支給金額(千円)		基本給付金		育児休業プラス	
		基給付金	本再就職給付金	基給付金	本再就職給付金	基給付金	本再就職給付金	受給要件確認件数	受給者数	支給金額(千円)	受給者数
	26年 11月	144	1	1,697	3	71,746	153	171	735	160,507	0
	27年 10月	143	0	1,131	2	46,551	40	251	926	200,375	0
	27年 11月計	108	0	1,585	1	66,689	47	188	881	189,929	0
安定所	宮崎	49	0	515	0	22,522	0	80	426	97,833	0
	延岡	15	0	379	1	18,155	47	23	77	15,700	0
	日向	6	0	83	0	3,060	0	15	54	10,842	0
	都城	28	0	416	0	16,271	0	37	180	36,447	0
	日南	2	0	50	0	1,793	0	7	36	7,768	0
	高鍋	3	0	34	0	1,233	0	15	57	11,258	0
	小林	5	0	108	0	3,656	0	11	51	10,082	0

(千円未満四捨五入)

4. 高年齢求職者給付・就職促進給付状況

安定所別	項目	高年齢求職者給付			就職促進給付					
		受給資格決定件数	受給者数	支給金額(千円)	再就職手当		常用就職支度手当		就業手当	
					受給者数	支給金額(千円)	受給者数	支給金額(千円)	受給者数	支給金額(千円)
	26年 11月	119	134	24,853	376	100,508	8	650	38	1,586
	27年 10月	160	137	27,537	487	138,359	8	666	40	1,444
	27年 11月計	104	128	25,142	431	119,224	9	915	28	1,107
安定所	宮崎	39	49	9,788	163	48,211	2	185	10	526
	延岡	8	15	2,962	70	19,708	1	99	0	0
	日向	13	12	2,008	33	10,065	2	241	5	139
	都城	21	23	4,497	98	22,762	1	70	3	136
	日南	3	3	485	23	6,886	3	320	3	88
	高鍋	9	13	2,427	23	6,174	0	0	7	219
	小林	10	11	2,377	20	5,210	0	0	0	0
局	運輸局	1	2	597	1	208	0	0	0	0

(千円未満四捨五入)

11月1日現在の県人口（県統計調査課）

市 町 村	現 住 人 口		前月との 増減	市 町 村	現 住 人 口		前月との 増減		
	総 数				総 数				
宮 崎 県	1,107,384		▲ 222	高 鍋 町	21,346		▲ 10		
宮 崎 市	402,472		144	新 富 町	17,455		5		
都 城 市	165,323		▲ 55	西 米 良 村	1,150		0		
延 岡 市	125,382		▲ 65	児 湯 郡	木 城 町	5,198		0	
日 南 市	54,020		▲ 45		川 南 町	16,137		0	
小 林 市	46,430		11	都 農 町	10,320		▲ 8		
日 向 市	61,534		▲ 18	計	71,606		▲ 13		
串 間 市	18,749		▲ 16	東 白 杵 郡	門 川 町	18,205		1	
西 都 市	30,506		▲ 41		諸 塚 村	1,738		4	
え び の 市	19,695		▲ 28		椎 葉 村	2,788		▲ 10	
市 計	924,111		▲ 113		美 郷 町	5,517		▲ 24	
北 諸 県 郡	三 股 町	25,565		25	計	28,248		▲ 29	
	計	25,565		25	高 千 穂 町	12,585		14	
西 諸 県 郡	高 原 町	9,275		▲ 29	西 白 杵 郡	日 之 影 町	3,913		▲ 12
	計	9,275		▲ 29		五 ヶ 瀬 町	3,932		▲ 4
東 諸 県 郡	国 富 町	19,658		▲ 15		計	20,430		▲ 2
	綾 町	7,298		8	町 村 計	182,080		▲ 55	
	計	26,956		▲ 7					

注) 宮崎県人口は、出生・死亡、転入及び転出の県外分のみを推計要素としているので、市町村の積み上げ人口と一致しない。

用語の説明

一 般＝常用及び臨時・季節を合わせたものをいう。

パートタイム＝「パートタイム」とは、毎日就労する者については1日の労働時間が一般従業員より短く、特定日又は特定期間就労する者については、1日の労働時間の長短を問わず1ヵ月(日雇的パートタイムにおいては1週)の所定労働時間が、一般従業員より短いものをいう。

なお、「パートタイム」は雇用期間の定めにより、「常用的パートタイム」、「臨時的パートタイム」及び「日雇的パートタイム」にわけられる。

統計表中で「一般(パートタイムを含む)」というように使用されている場合は、通常このうち常用的パートタイムと臨時的パートタイムを加えたものを指す。

新規求職申込件数＝期間中に自安定所で新たに受付けた求職申込みの件数をいう。

月間有効求職者数＝「前月から繰越された有効求職者数」と当月の「新規求職申込件数の合計数」をいう。

紹介件数＝求職者と求人との結合をはかるため、自安定所で紹介した件数(他安定所からの連絡求人分の紹介も含む。)をいう。

就職件数＝自安定所の有効求職者が、安定所の紹介あっせんにより就職したことを確認した件数をいう。

他県への就職件数＝都道府県地域を超える広域職業紹介による就職件数をいう。

係受給者の一般就職件数＝受給資格決定後、基本手当の支給を終了するまでの間に安定所の紹介により就職した基本手当受給資格者の就職件数をいう。

新規求人数＝期間中に新たに受けた求人数(採用予定人員)をいう。

月間有効求人数＝「前月から繰越された有効求人数」と当月の「新規求人数」の合計数をいう。

充足数＝自安定所の有効求人が、安定所(求人連絡先の安定所を含む)の紹介あっせんにより求職者と結合した件数をいう。

受給資格決定件数＝受け付けた離職票に基づき、安定所が求職者給付を受ける資格があると決定した件数をいう。

初回受給者数＝同一求職者給付の受給期間内における当該求職者給付の第1回目の支給を受けた者の数をいう。

受給者実人員＝失業給付を実際に受けた受給資格者の実数をいう。

季節調整値＝一年を周期として繰り返す季節的な要因により変動の影響を取り除いた値である。

有効求人倍率＝求職者一人あたりに何人の求人があるかを表す数値であり、月間有効求人数を月間有効求職者数で除して算出する。

求職者・在職者の方へ。
ジョブ・カードを
活用して、
自分のキャリアに
「いいね!」を
増やそう。



就活・スキルアップの頼れるツール「ジョブ・カード」がパワーアップ!

キャリア・
プランニング

スキルアップ

キャリア
コンサルティング

職業能力証明

<http://jobcard.mhlw.go.jp/>

ジョブ・カード制度総合サイト

ジョブ・カード制度総合サイト

検索

