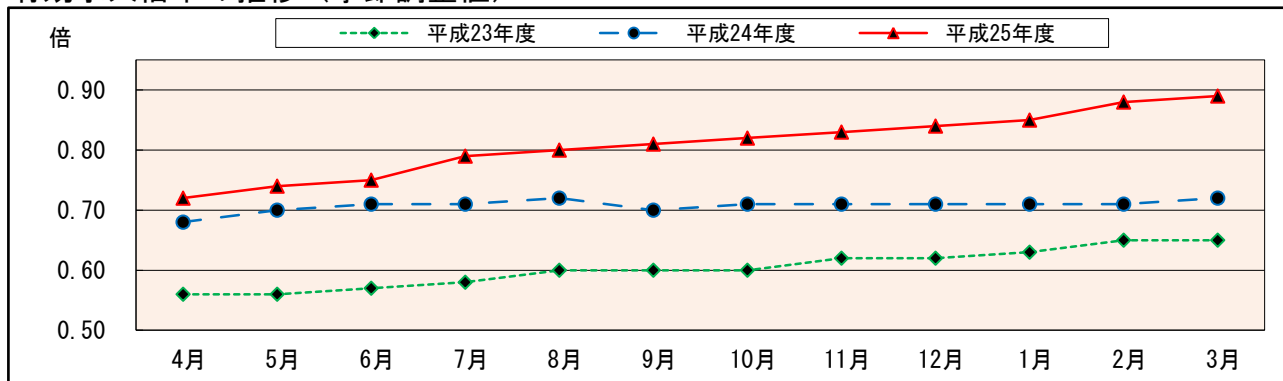


## 有効求人倍率の推移（季節調整値）



## 職業紹介主要指標

項目		26年 3月	26年 2月	前月比 (差)	25年 3月	前年同月比 (差)		
全数 (パートを含む)	1. 新規求職申込件数	6,561	5,974	9.8	7,037	▲ 6.8		
	2. 月間有効求職者数	24,501	22,931	6.8	26,712	▲ 8.3		
	3. 新規求人数	8,448	8,753	▲ 3.5	7,647	10.5		
	4. 月間有効求人数	23,285	22,066	5.5	20,562	13.2		
	5. 紹介件数	11,266	10,258	9.8	13,343	▲ 15.6		
	6. 就職件数	3,261	2,517	29.6	3,269	▲ 0.2		
	7. 充足数	3,196	2,441	30.9	3,135	1.9		
	比率	8. 有効求人倍率(倍)	季調値	0.89	0.88	0.01	0.72	0.17
			原数値	0.95	0.96	▲ 0.01	0.77	0.18
		9. 就職率 $\frac{6}{1}$ (%)	49.7	42.1	7.6	46.5	3.2	
10. 充足率 $\frac{7}{3}$ (%)	37.8	27.9	9.9	41.0	▲ 3.2			
中高年 (パートを含む)	11. 新規求職申込件数	2,511	2,139	17.4	2,417	3.9		
	12. 月間有効求職者数	10,181	9,558	6.5	10,406	▲ 2.2		
	13. 紹介件数	4,327	3,837	12.8	4,626	▲ 6.5		
	14. 就職件数	1,148	889	29.1	1,094	4.9		
	15. 就職率 $\frac{14}{11}$ (%)	45.7	41.6	4.1	45.3	0.4		
雇用保険	16. 適用事業所数	20,352	20,352	0.0	20,101	1.2		
	17. 被保険者数	278,408	278,763	▲ 0.1	275,771	1.0		
	18. 離職票提出件数	1,525	1,366	-	1,621	-		
	19. 受給資格決定件数	1,320	1,251	5.5	1,370	▲ 3.6		
	20. 受給者実人員(所定内)	4,957	5,104	▲ 2.9	5,606	▲ 11.6		
	21. 総支給金額(千円)	577,327	559,961	3.1	634,822	▲ 9.1		

## 3月の雇用の動き

本県の労働市場における有効求人倍率(季節調整値)は、有効求職者数(同)が前月比1.1%減少し、有効求人数(同)は前月比0.5%増加したことから、前月より0.01ポイント上回り**0.89倍**となった。(11ヶ月連続上昇) なお、前年同月比は、0.17ポイント上昇し49ヶ月連続の上昇となっている。

新規求職者数(原数値)は、前年同月比で6.8%減少し8ヶ月連続となった。なお、有効求職者数(原数値)も、前年同月比で8.3%減少し36ヶ月連続となっている。

新規常用求職者(パートを除く)を求職時の態様別にみると、前年同月比で在職者が6.3%(103人)減、離職者が7.8%(225人)減、無業者が19.3%(115人)減となった。なお、離職者のうち、事業主都合離職者も10.2%(87人)減と14ヶ月連続の減少となっている。

一方、新規求人数(原数値)は、前年同月比で10.5%(801人)増加となった。また、有効求人数(原数値)も前年同月比で13.2%(2,723人)の増加で9ヶ月連続となっている。

新規求人数を産業別にみると、18産業中10産業で増加となり、前年同月比で、サービス業(他に分類されないもの)が471人(59.5%)増、卸売業・小売業が292人(26.5%)増、運輸業・郵便業が123人(33.2%)増等となる一方、生活関連サービス業・娯楽業で66人(18.8%)減、農・林・漁業で50人(17.9%)減等(18産業中8産業で減少)となったことから、全体で801人(10.5%)の増加となった。

職業紹介状況は、前年同月比で紹介件数が2,077件(15.6%)減の11,266件となり、就職件数は8件(0.2%)減の3,261件となった。うち、パートの紹介件数は342件(10.0%)減の3,088件となり、就職件数は9件(0.9%)増の1,054件となった。就職率(対新規求職者)は、3.2ポイント上回って49.7%となった。

雇用保険受給者実人員は22ヶ月連続で前年同月を下回り、ついに4千人台となった。

雇用失業情勢は、総じてみれば緩やかに回復しつつある。