

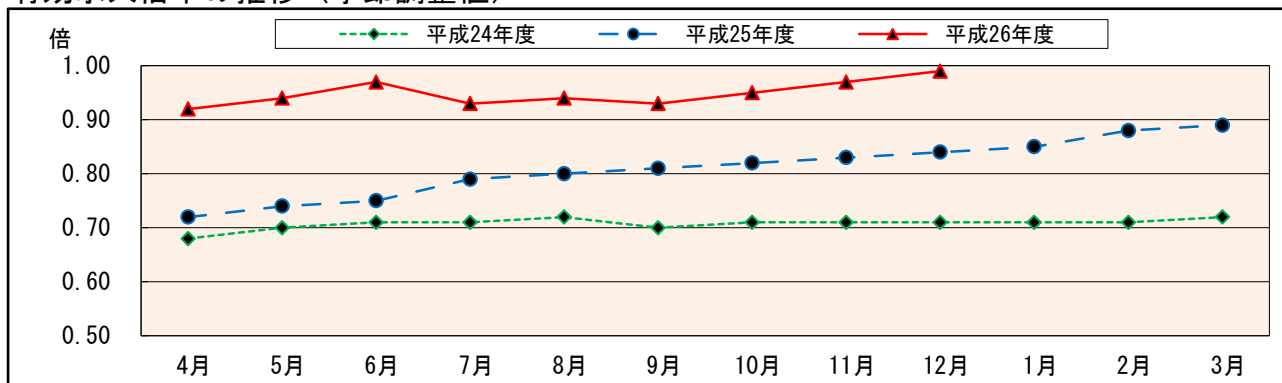
# みやざき労働市場月報

2014. 12



宮崎労働局職業安定部

## 有効求人倍率の推移（季節調整値）



## 職業紹介主要指標

項 目		26年 12月	26年 11月	前月比 (差)	25年 12月	前年同月比 (差)	
全数 (パートを含む)	1. 新規求職申込件数	4,061	4,374	▲ 7.2	4,006	1.4	
	2. 月間有効求職者数	20,175	21,853	▲ 7.7	21,132	▲ 4.5	
	3. 新規求人数	7,425	7,657	▲ 3.0	6,277	18.3	
	4. 月間有効求人数	21,725	22,591	▲ 3.8	19,511	11.3	
	5. 紹介件数	6,358	7,105	▲ 10.5	6,312	0.7	
	6. 就職件数	2,034	2,238	▲ 9.1	2,019	0.7	
	7. 充足数	1,923	2,117	▲ 9.2	1,910	0.7	
	比率	8. 有効求人倍率(倍)	季調値 0.99	0.97	0.02	0.84	0.15
			原数値 1.08	1.03	0.05	0.92	0.16
		9. 就職率 $\frac{6}{1}$ (%)	50.1	51.2	▲ 1.1	50.4	▲ 0.3
	10. 充足率 $\frac{7}{3}$ (%)	25.9	27.6	▲ 1.7	30.4	▲ 4.5	
中高年 (パートを含む)	11. 新規求職申込件数	1,612	1,707	▲ 5.6	1,570	2.7	
	12. 月間有効求職者数	8,758	9,459	▲ 7.4	9,136	▲ 4.1	
	13. 紹介件数	2,428	2,730	▲ 11.1	2,305	5.3	
	14. 就職件数	730	865	▲ 15.6	673	8.5	
	15. 就職率 $\frac{14}{11}$ (%)	45.3	50.7	▲ 5.4	42.9	2.4	
雇用 保険	16. 適用事業所数	20,507	20,469	0.2	20,290	1.1	
	17. 被保険者数	282,319	281,773	0.2	279,507	1.0	
	18. 離職票提出件数	1,015	1,260	▲ 19.4	1,251	▲ 18.9	
	19. 受給資格決定件数	899	1,068	▲ 15.8	1,147	▲ 21.6	
	20. 受給者実人員(所定内)	5,053	5,091	▲ 0.7	5,508	▲ 8.3	
	21. 総支給金額(千円)	577,634	580,977	▲ 0.6	610,522	▲ 5.4	

## 12月の雇用の動き

本県の労働市場における有効求人倍率（季節調整値）は、有効求職者数（同）が前月比0.4%増加し、有効求人数（同）は前月比2.7%増加したことから、前月より0.02ポイント上回り**0.99倍**となった。なお、前年同月比は、0.15ポイント上昇し58ヶ月連続の上昇となっている。

新規求職者数（原数値）は、前年同月比で1.4%増加し17ヶ月ぶりの増加となった。なお、有効求職者数（原数値）は、前年同月比4.5%減少し45ヶ月連続となっている。

新規常用求職者（パートを除く）を求職時の態様別にみると、前年同月比で在職者が12.0%（105人）増、離職者が2.5%（42人）減、無業者が8.6%（19人）増となった。なお、離職者のうち、事業主都合離職者は24.5%（143人）減と23ヶ月連続の減少となっている。

一方、新規求人数（原数値）は、前年同月比で18.3%（1,148人）増加となった。また、有効求人数（原数値）は前年同月比で11.3%（2,214人）の増加で18ヶ月連続となっている。

新規求人数を産業別にみると、前年同月比で18産業中13産業で増加となった。内訳としては、医療、福祉が580人（34.4%）増、サービス業（他に分類されないもの）が216人（24.5%）増、卸売業、小売業が134人（15.4%）増等となる一方、情報通信業が59人（32.8%）減、宿泊業、飲食サービス業が26人（7.0%）減、農、林、漁業が15人（7.7%）減等（18産業中4産業で減少）となったことから、全体で1,148人（18.3%）の増加となった。

職業紹介状況は、紹介件数が46件（0.7%）増の6,358件となり、就職件数は15件（0.7%）増の2,034件となった。就職率（対新規求職者）は、0.3ポイント下回って50.1%となった。

うち、パートの紹介件数は129件（7.4%）減の1,625件となり、就職件数は59件（9.6%）増の676件となった。

就職率（対新規求職者）は、6.1ポイント下回って58.0%となった。

雇用失業情勢は、着実に改善が進んでいる。

# 一般職業紹介状況 <学卒を除きパートを含む>

## 1. 新規求職状況

項目	新規求職申込件数					中高年齢者の新規求職申込件数			
	① 計	② ⑬ 受給者	③ 男	④ 女	⑤ ①のうち ⑬受給者の 占める率 ② ① (%)	⑥ 計 (45才以上)	⑦ 55才 以上の者	⑧ ①のうち 中高年の 占める率 ⑥ ① (%)	
安定所別									
25年 12月	4,006	1,281	1,563	2,443	32.0	1,570	849	39.2	
26年 11月	4,374	1,221	1,726	2,648	27.9	1,707	962	39.0	
26年 12月計	4,061	1,048	1,661	2,400	25.8	1,612	903	39.7	
安 定 所	宮 崎	1,692	433	693	999	25.6	639	324	37.8
	延 岡	475	150	193	282	31.6	208	131	43.8
	日 向	385	82	166	219	21.3	162	87	42.1
	都 城	701	187	277	424	26.7	281	164	40.1
	日 南	267	70	110	157	26.2	116	79	43.4
	高 鍋	319	78	128	191	24.5	108	62	33.9
	小 林	222	48	94	128	21.6	98	56	44.1

注) 男女の計は合計と一致しない

## 2. 月間有効求職状況

項目	月間有効求職者数					中高年齢者の月間有効求職者数			
	⑨ 計	⑩ ⑬ 受給者	⑪ 男	⑫ 女	⑬ ⑨のうち ⑬受給者の 占める率 ⑩ ⑨ (%)	⑭ 計 (45才以上)	⑮ 55才 以上の者	⑯ ⑨のうち 中高年の 占める率 ⑭ ⑨ (%)	
安定所別									
25年 12月	21,132	8,491	9,234	11,885	40.2	9,136	5,246	43.2	
26年 11月	21,853	8,737	9,365	12,482	40.0	9,459	5,476	43.3	
26年 12月計	20,175	8,067	8,709	11,462	40.0	8,758	5,081	43.4	
安 定 所	宮 崎	8,817	3,394	3,845	4,970	38.5	3,648	1,941	41.4
	延 岡	2,506	1,125	1,082	1,423	44.9	1,146	737	45.7
	日 向	1,716	606	760	956	35.3	793	486	46.2
	都 城	3,329	1,411	1,383	1,946	42.4	1,434	837	43.1
	日 南	1,150	477	477	673	41.5	537	345	46.7
	高 鍋	1,597	618	720	877	38.7	707	443	44.3
	小 林	1,060	436	442	617	41.1	493	292	46.5

### 3. 求人・充足状況

項目	⑰ 新規求人数	⑱ 月間有効求人	⑲ 充足数	管外関係		
				⑳ 管外への就職件数	㉑ 管外からの充足数	
安定所別						
25年 12月	6,277	19,511	1,910	237	279	
26年 11月	7,657	22,591	2,117	259	289	
26年 12月計	7,425	21,725	1,923	257	287	
安定所	宮崎	3,049	9,054	701	50	128
	延岡	737	2,071	255	47	39
	日向	453	1,358	178	52	39
	都城	1,510	4,910	355	32	26
	日南	463	1,259	147	11	6
	高鍋	598	1,655	161	47	34
	小林	615	1,418	126	18	15

### 4. 就職状況

項目	紹介件数			就職件数							
	⑳ 計	㉒ 保 受給者	㉓ 中高 年齢者	㉔ 計	㉖ 保 受給者	㉗ 他県へ の就職 件数	㉘ 中高 年齢者	㉙ 55才以上 の者	㉚ 男	㉛ 女	
安定所別											
25年 12月	6,312	1,340	2,305	2,019	441	197	673	289	878	1,141	
26年 11月	7,105	1,612	2,730	2,238	561	196	865	456	914	1,323	
26年 12月計	6,358	1,396	2,428	2,034	471	180	730	387	850	1,184	
安定所	宮崎	2,666	566	1,083	693	163	72	266	139	309	384
	延岡	790	178	270	273	61	14	101	58	107	166
	日向	619	119	226	207	44	12	75	36	86	121
	都城	1,107	280	376	375	110	41	111	61	163	212
	日南	369	72	152	159	30	11	63	31	64	95
	高鍋	481	122	181	181	36	6	63	39	66	115
	小林	326	59	140	146	27	24	51	23	55	91

注) 男女の計は合計と一致しない

## 5. 比率の動向

項目 安定所別	比率									
	⑳ 新規求 求人倍率	㉑ 規 有求人倍率	㉒ 効 求人倍率	㉓ 充足率	㉔ 充足率 (有効)	㉕ 就職率	㉖ 就職率 (有効)	㉗ 中高年の 就職率	㉘ 中高年の 就職率 (有効)	㉙ ㉚のうち 受給者の 占める率
	㉑ ① (倍)	㉒ ② (倍)	㉓ ③ (%)	㉔ ④ (%)	㉕ ⑤ (%)	㉖ ⑥ (%)	㉗ ⑦ (%)	㉘ ⑧ (%)	㉙ ⑨ (%)	㉚ ⑩ (%)
25年 12月	1.57 (1.24)	0.92 (0.84)	30.4	9.8	50.4	9.6	42.9	7.4	21.8	
26年 11月	1.75 (1.36)	1.03 (0.97)	27.6	9.4	51.2	10.2	50.7	9.1	25.1	
26年 12月計	1.83 (1.52)	1.08 (0.99)	25.9	8.9	50.1	10.1	45.3	8.3	23.2	
安 定 所	宮 崎	1.80	1.03	23.0	7.7	41.0	7.9	41.6	7.3	23.5
	延 岡	1.55	0.83	34.6	12.3	57.5	10.9	48.6	8.8	22.3
	日 向	1.18	0.79	39.3	13.1	53.8	12.1	46.3	9.5	21.3
	都 城	2.15	1.47	23.5	7.2	53.5	11.3	39.5	7.7	29.3
	日 南	1.73	1.09	31.7	11.7	59.6	13.8	54.3	11.7	18.9
	高 鍋	1.87	1.04	26.9	9.7	56.7	11.3	58.3	8.9	19.9
	小 林	2.77	1.34	20.5	8.9	65.8	13.8	52.0	10.3	18.5

注) 括弧内の数値は季節調整値

## 6. パートタイム職業紹介状況

項目 安定所別	新規求職申込件数	新規求人数	月間有効求職者数	月間有効求人数	就職件数	
25年 12月	1,189	2,282	6,170	6,954	617	
26年 11月	1,387	2,471	6,793	7,561	747	
26年 12月計	1,165	2,698	6,192	7,413	676	
安 定 所	宮 崎	467	1,049	2,571	2,994	215
	ハローワークラサ 宮 崎	162	-	584	-	98
	延 岡	166	327	819	855	95
	ハローワークラサ 延 岡	42	-	168	-	23
	日 向	104	145	520	498	63
	都 城	190	541	1,074	1,545	115
	日 南	77	215	346	508	70
	高 鍋	95	170	494	492	68
小 林	66	251	368	521	50	

7. 産業別・規模別新規求人状況

産業別・規模別	求 人 状 況						
	26年 12月		26年 11月		25年 12月		
	計	パート	計	パート	計	パート	
A. B 農 ・ 林 ・ 漁 業	181	45	294	63	196	40	
C 鉱業、採石業、砂利採取業	10	0	8	2	9	0	
D 建設業	442	17	544	24	442	30	
E 製造業	715	166	812	189	639	193	
食料品製造業	222	86	301	101	229	117	
飲料・たばこ・飼料製造業	27	9	32	14	31	2	
繊維工業	42	7	67	9	59	22	
木材・木製品製造業	53	4	76	18	60	8	
家具・装備品製造業	5	1	11	0	8	3	
パルプ・紙・紙加工品製造業	6	3	10	2	5	3	
印刷・同関連業	13	7	20	4	10	0	
化学工業	12	1	13	4	9	0	
石油製品・石炭製品製造業	0	0	1	0	0	0	
プラスチック製品製造業	15	1	17	4	27	2	
ゴム製品製造業	3	0	1	0	3	0	
窯業・土石製品製造業	9	1	10	2	25	4	
鉄鋼業	1	0	5	0	0	0	
非鉄金属製造業	0	0	0	0	0	0	
金属製品製造業	17	1	38	5	65	18	
はん用機械器具製造業	21	2	16	3	20	0	
生産用機械器具製造業	9	1	19	6	5	1	
業務用機械器具製造業	151	10	77	4	19	5	
電子部品・デバイス・電子回路製造業	44	9	28	0	34	3	
電気機械器具製造業	41	17	13	0	14	4	
情報通信機械器具製造業	8	3	19	8	6	0	
輸送用機械器具製造業	7	0	26	0	4	0	
その他の製造業	9	3	12	5	6	1	
F 電気・ガス・熱供給・水道業	5	0	4	0	8	3	
G 情報通信業	121	7	122	17	180	20	
H 運輸業、郵便業	321	43	383	55	295	57	
I 卸売業、小売業	1,005	608	1,052	520	871	518	
J 金融業、保険業	46	20	35	9	28	6	
K 不動産業、物品賃貸業	70	11	93	24	60	21	
L 学術研究、専門・技術サービス業	137	63	342	88	92	27	
M 宿泊業、飲食サービス業	346	235	413	291	372	244	
N 生活関連サービス業、娯楽業	255	138	221	118	201	90	
O 教育、学習支援業	111	68	92	54	80	43	
P 医療、福祉	2,266	823	1,818	632	1,686	594	
Q 複合サービス事業	83	28	148	53	64	26	
R サービス業(他に分類されないもの)	1,096	265	1,220	309	880	225	
S. T 公務・その他	215	161	56	23	174	145	
合 計	7,425	2,698	7,657	2,471	6,277	2,282	
規 模 別	29人以下	4,676	1,852	4,789	1,679	3,937	1,536
	30～99人	1,563	577	1,849	620	1,542	595
	100～299人	904	234	792	154	698	128
	300～499人	98	18	119	13	56	18
	500～999人	149	17	105	3	36	5
	1,000人以上	35	0	3	2	8	0

産業分類は、平成19年11月改定の「日本標準産業分類」に基づく。

8. 職業別常用職業紹介状況（パートを含む）

職業別	新規求職申込件数		新規求人数	就職件数		充足数
		うち45歳以上			うち45歳以上	
25年 12月	3,997	1,569	5,302	1,772	579	1,680
26年 11月	4,363	1,704	6,638	2,005	774	1,902
26年 12月計	4,054	1,611	6,288	1,806	640	1,711
A 管理的職業	8	2	23	5	2	4
B 専門的・技術的職業	557	195	1,381	261	94	254
C 事務的職業	1,002	283	519	300	67	290
D 販売の職業	383	129	590	142	36	125
E サービスの職業	690	286	1,668	438	176	413
F 保安の職業	26	23	68	24	18	20
G 農林漁業の職業	64	39	143	59	28	62
H 生産工程の職業	352	127	773	213	48	208
I 輸送・機械運転の職業	160	102	368	81	38	74
J 建設・採掘の職業	101	45	203	52	15	51
K 運搬・清掃等の職業	471	283	552	231	118	210
分類不能の職業	240	97	0	0	0	0

9. 全国の動き

年月	項目	新規求職 申込件数	月間有効 求職者数	新規 求人数	月間有効 求人数	就職件数	受給者		季調済求人倍率		求人倍率	
							実人員	新	規	有	効	新
		千件	千人	千人	千人	千件	千人	倍	倍	倍	倍	
平成21年（月平均）		660	2,763	523	1,309	167	853	-	-	0.79	0.47	
平成22年（ " ）		645	2,706	568	1,404	179	687	-	-	0.89	0.52	
平成23年（ " ）		626	2,593	655	1,674	180	650	-	-	1.05	0.65	
平成24年（ " ）		577	2,436	737	1,939	181	641	-	-	1.28	0.80	
平成25年（ " ）		542	2,292	794	2,121	176	585	-	-	1.46	0.93	
平成25年	11月	436	2,112	793	2,254	163	539	1.55	1.01	1.82	1.07	
	12月	386	1,964	697	2,148	143	521	1.61	1.03	1.81	1.09	
平成26年	1月	577	2,027	919	2,215	143	514	1.63	1.04	1.59	1.09	
	2月	504	2,055	867	2,306	161	486	1.67	1.05	1.72	1.12	
	3月	551	2,155	836	2,379	210	475	1.66	1.07	1.52	1.10	
	4月	709	2,299	860	2,298	201	458	1.64	1.08	1.21	1.00	
	5月	529	2,280	806	2,235	181	515	1.64	1.09	1.52	0.98	
	6月	483	2,211	804	2,235	178	521	1.67	1.10	1.66	1.01	
	7月	478	2,125	864	2,253	171	544	1.66	1.10	1.81	1.06	
	8月	436	2,043	779	2,223	143	534	1.62	1.10	1.79	1.09	
	9月	505	2,063	858	2,304	174	539	1.67	1.09	1.70	1.12	
	10月	497	2,067	917	2,363	176	521	1.69	1.10	1.85	1.14	
	11月	389	1,957	758	2,300	145	477	1.66	1.12	1.95	1.18	

# 雇用保険適用・給付状況

## 1. 雇用保険適用状況

項目	① 適用事業所数	② 被保険者数	適用事業所		被保険者		
			③ 新規適用	④ 廃止脱退	⑤ 資格取得	⑥ 資格喪失	
安定所別							
25年 12月	20,290	279,507	64	33	3,755	3,543	
26年 11月	20,469	281,773	68	32	4,068	3,424	
26年 12月計	20,507	282,319	65	30	3,962	3,380	
安定所	宮崎	8,316	123,690	29	16	1,898	1,518
	延岡	2,685	35,652	11	4	423	399
	日向	1,694	22,012	4	1	275	245
	都城	3,485	50,286	14	2	726	647
	日南	1,364	14,991	3	2	165	221
	高鍋	1,638	19,509	0	1	249	188
	小林	1,325	16,179	4	4	226	162

## 2. 給付状況

項目	一般給付							特例一時金		
	⑦ 離職票提出件数	⑧ 受給資格決定件数	⑨ 初回受給者	⑩ 受給者実人員 (所定内)	⑪ 総支給額 (千円) (基本手当基本分)	⑫ 基本初回受給率 ⑨ ② (%)	⑬ 基本受給率 ⑩ ②+⑩ (%)	⑭ 受給者数	⑮ 支給金額 (千円)	
安定所別										
25年 12月	1,251	1,147	1,114	5,508	551,118	0.40	1.9	4	798	
26年 11月	1,260	1,068	1,061	5,091	515,202	0.38	1.8	2	330	
26年 12月計	1,015	899	1,050	5,053	523,495	0.37	1.8	4	735	
安定所	宮崎	355	320	421	2,012	218,878	0.34	1.6	0	0
	延岡	142	137	153	691	72,975	0.43	1.9	0	0
	日向	85	79	50	394	35,760	0.23	1.8	0	0
	都城	218	179	209	938	92,817	0.42	1.8	2	390
	日南	70	65	54	327	33,752	0.36	2.1	0	0
	高鍋	83	69	101	418	40,770	0.52	2.1	2	346
	小林	62	48	60	269	27,751	0.37	1.6	0	0
局	運輸局	-	2	2	4	792	-	-	0	0

(千円未満四捨五入)



### 3. 高年齢雇用継続給付・育児休業給付状況

安定所別	項目	高年齢雇用継続給付						育児休業給付			
		受給要件確認件数		受給者数		支給金額(千円)		基本給付金		育児休業プラス	
		基本給付金	再就職給付金	基本給付金	再就職給付金	基本給付金	再就職給付金	受給要件確認件数	受給者数	支給金額(千円)	受給者数
	25年 12月	114	0	1,076	0	44,128	0	223	746	131,226	0
	26年 11月	144	1	1,697	3	71,746	153	171	735	160,507	0
	26年 12月計	132	1	1,066	1	43,321	8	223	812	184,587	1
安定所	宮崎	65	1	646	1	27,174	8	110	415	99,476	1
	延岡	34	0	173	0	5,983	0	24	86	18,388	0
	日向	2	0	103	0	4,453	0	22	72	15,618	0
	都城	24	0	30	0	997	0	32	113	24,594	0
	日南	4	0	32	0	1,244	0	12	35	7,852	0
	高鍋	0	0	61	0	2,668	0	12	52	10,501	0
	小林	3	0	21	0	804	0	11	39	8,159	0

(千円未満四捨五入)

### 4. 高年齢求職者給付・就職促進給付状況

安定所別	項目	高年齢求職者給付			就職促進給付					
		受給資格決定件数	受給者数	支給金額(千円)	再就職手当		常用就職支度手当		就業手当	
					受給者数	支給金額(千円)	受給者数	支給金額(千円)	受給者数	支給金額(千円)
	25年 12月	76	75	13,701	395	104,843	16	1,383	54	2,222
	26年 11月	119	134	24,853	376	100,508	8	650	38	1,586
	26年 12月計	105	113	20,832	429	115,921	12	1,105	41	1,562
安定所	宮崎	38	39	6,170	166	46,124	5	365	8	316
	延岡	11	11	2,600	45	10,420	1	75	7	241
	日向	8	8	1,821	37	9,289	1	83	4	125
	都城	29	32	5,702	102	28,254	4	487	9	327
	日南	8	10	1,879	27	7,008	1	95	3	110
	高鍋	3	6	1,234	27	6,898	0	0	8	347
	小林	8	7	1,425	24	7,153	0	0	2	95
局	運輸局	0	0	0	1	776	0	0	0	0

(千円未満四捨五入)

## 12月1日現在の県人口（県統計調査課）

市 町 村	現 住 人 口		前月との 増減	市 町 村	現 住 人 口		前月との 増減
	総 数				総 数		
宮 崎 県	1,114,398		▲ 208				
宮 崎 市	402,571		52	高 鍋 町	21,559		▲ 35
都 城 市	166,316		▲ 62	新 富 町	17,657		▲ 9
延 岡 市	126,829		▲ 82	西 米 良 村	1,177		▲ 2
日 南 市	54,792		▲ 15	児 湯 郡 木 城 町	5,186		17
小 林 市	46,846		9	川 南 町	16,347		▲ 25
日 向 市	61,861		11	都 農 町	10,442		2
串 間 市	19,158		▲ 44	計	72,368		▲ 52
西 都 市	30,955		▲ 2	東 白 杵 郡 門 川 町	18,357		2
え び の 市	20,054		▲ 38	諸 塚 村	1,789		5
市 計	929,382		▲ 171	椎 葉 村	2,852		0
北 諸 郡 三 股 町	25,514		31	美 郷 町	5,691		▲ 21
郡 計	25,514		31	計	28,689		▲ 14
西 諸 郡 高 原 町	9,443		1	西 白 杵 郡 高 千 穂 町	12,833		▲ 18
郡 計	9,443		1	日 之 影 町	4,062		▲ 5
				五 ヶ 瀬 町	4,025		▲ 7
東 諸 郡 国 富 町	19,894		▲ 3	計	20,920		▲ 30
綾 町	7,323		2				
郡 計	27,217		▲ 1	町 村 計	184,151		▲ 65

注) 宮崎県人口は、出生・死亡、転入及び転出の県外分のみを推計要素としているので、市町村の積み上げ人口と一致しない。

## 用語の説明

一 般＝常用及び臨時・季節を合わせたものをいう。

パートタイム＝「パートタイム」とは、毎日就労する者については1日の労働時間が一般従業員より短く、特定日又は特定期間就労する者については、1日の労働時間の長短を問わず1ヵ月(日雇的パートタイムにおいては1週)の所定労働時間が、一般従業員より短いものをいう。

なお、「パートタイム」は雇用期間の定めにより、「常用的パートタイム」、「臨時的パートタイム」及び「日雇的パートタイム」にわけられる。

統計表中で「一般(パートタイムを含む)」というように使用されている場合は、通常このうち常用的パートタイムと臨時的パートタイムを加えたものを指す。

新規求職申込件数＝期間中に自安定所で新たに受付けた求職申込みの件数をいう。

月間有効求職者数＝「前月から繰越された有効求職者数」と当月の「新規求職申込件数の合計数」をいう。

紹介件数＝求職者と求人との結合をはかるため、自安定所で紹介した件数(他安定所からの連絡求人分の紹介も含む。)をいう。

就職件数＝自安定所の有効求職者が、自安定所の紹介あつせんにより就職したことを確認した件数をいう。

他県への就職件数＝都道府県地域を超える広域職業紹介による就職件数をいう。

係受給者の一般就職件数＝受給資格決定後、基本手当の支給を終了するまでの間に安定所の紹介により就職した基本手当受給資格者の就職件数をいう。

新規求人数＝期間中に新たに受けた求人数(採用予定人員)をいう。

月間有効求人数＝「前月から繰越された有効求人数」と当月の「新規求人数」の合計数をいう。

充足数＝自安定所の有効求人が、安定所(求人連絡先の安定所を含む)の紹介あつせんにより求職者と結合した件数をいう。

離職票提出件数＝失業給付を受けようとする者が安定所に出頭して離職票を提出した件数をいう。

受給資格決定件数＝受け付けた離職票を審査して、安定所が失業給付を受ける資格があると決定した件数をいう。

初回受給者数＝同一求職者給付の受給期間内における当該求職者給付の第1回目の支給を受けた者の数をいう。

受給者実人員＝失業給付を実際に受けた受給資格者の実数をいう。

季節調整値＝一年を周期として繰り返す季節的な要因により変動の影響を取り除いた値である。

有効求人倍率＝求職者一人あたりに何人の求人があるかを表す数値であり、月間有効求人数を月間有効求職者数で除して算出する。

平成26年度

# 春のみやざき就職

平成27年  
3月4日(水)

## ～宮崎で仕事してみらんね!!～ フェア



### 参加無料・事前の参加申込、履歴書は不要です

**3月4日(水)** 受付 12:00より  
面談 13:00～16:30

場所：シーガイア コンベンションセンター 4F サミットホール

### 対象者

- お仕事探しをされている方 (職業訓練修了予定者を含む)
- 平成27年春卒業予定者 (既卒3年以内を含む、中学校卒業予定者を除く)
- 平成28年春卒業予定者 (卒業年次前学生)  
(中学校、高校卒業予定者は除く)

### 参加企業

県内の様々な産業、業種より約100社参加予定

参加企業の情報は、宮崎労働局ホームページをご覧ください。

宮崎労働局

または 平成26年度春のみやざき就職フェア

検索

<http://miyazaki-roudoukyoku.jsite.mhlw.go.jp/>



※当日会場で受付票・企業訪問カードを記入提出後、各企業のブースをご自由に訪問していただけます。

受付票・企業訪問カードは事前にホームページから書式をダウンロードできます。

主催：宮崎労働局、宮崎県、宮崎市、県内各ハローワーク

後援：宮崎県経営者協会、宮崎県商工会議所連合会、宮崎県商工会連合会、宮崎県中小企業団体中央会

お問い合わせ先

宮崎労働局 職業安定課 0985-38-8823