

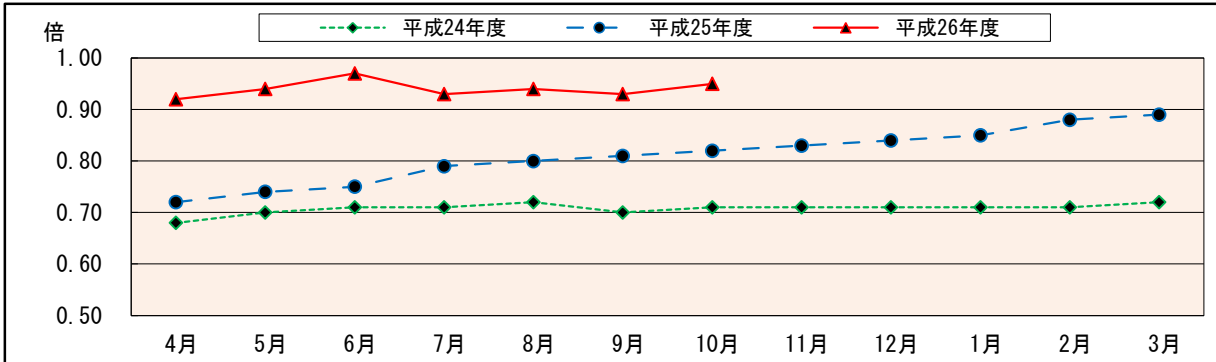
みやざき労働市場月報

2014. 10



宮崎労働局職業安定部

有効求人倍率の推移（季節調整値）



職業紹介主要指標

項 目		26年 10月	26年 9月	前月比 (差)	25年 10月	前年同月比 (差)	
全数 (パートを含む)	1. 新規求職申込件数	5,773	6,054	▲ 4.6	6,212	▲ 7.1	
	2. 月間有効求職者数	23,763	23,968	▲ 0.9	24,733	▲ 3.9	
	3. 新規求人数	9,067	9,212	▲ 1.6	8,982	0.9	
	4. 月間有効求人数	23,266	22,425	3.8	20,973	10.9	
	5. 紹介件数	9,002	9,922	▲ 9.3	10,477	▲ 14.1	
	6. 就職件数	2,817	2,749	2.5	2,978	▲ 5.4	
	7. 充足数	2,684	2,615	2.6	2,809	▲ 4.4	
	比率	8. 有効求人倍率(倍)	季調値 0.95 原数値 0.98	0.93 0.94	0.02 0.04	0.82 0.85	0.13 0.13
		9. 就職率 $\frac{6}{1}$ (%)	48.8	45.4	3.4	47.9	0.9
		10. 充足率 $\frac{7}{3}$ (%)	29.6	28.4	1.2	31.3	▲ 1.7
中高年 (パートを含む)	11. 新規求職申込件数	2,254	2,244	0.4	2,420	▲ 6.9	
	12. 月間有効求職者数	10,217	10,322	▲ 1.0	10,446	▲ 2.2	
	13. 紹介件数	3,454	3,646	▲ 5.3	3,779	▲ 8.6	
	14. 就職件数	1,027	1,009	1.8	1,027	0.0	
	15. 就職率 $\frac{14}{11}$ (%)	45.6	45.0	0.6	42.4	3.2	
雇用保険	16. 適用事業所数	20,429	20,389	0.2	20,213	1.1	
	17. 被保険者数	281,163	280,837	0.1	278,977	0.8	
	18. 離職票提出件数	1,760	1,652	6.5	1,909	▲ 7.8	
	19. 受給資格決定件数	1,627	1,454	11.9	1,720	▲ 5.4	
	20. 受給者実人員(所定内)	5,610	5,975	▲ 6.1	6,051	▲ 7.3	
	21. 総支給金額(千円)	683,457	705,234	▲ 3.1	736,561	▲ 7.2	

10月の雇用の動き

本県の労働市場における有効求人倍率（季節調整値）は、有効求職者数（同）が前月比0.4%減少し、有効求人数（同）は前月比1.3%増加したことから、前月より0.02ポイント上回り**0.95倍**となった。なお、前年同月比は、0.13ポイント上昇し56ヶ月連続の上昇となっている。

新規求職者数（原数値）は、前年同月比で7.1%減少し15ヶ月連続となった。なお、有効求職者数（原数値）も、前年同月比3.9%減少し43ヶ月連続となっている。

新規常用求職者（パートを除く）を求職時の態様別にみると、前年同月比で在職者が4.7%（55人）減、離職者が7.9%（222人）減、無業者が19.4%（70人）減となった。なお、離職者のうち、事業主都合離職者は18.3%（154人）減と21ヶ月連続の減少となっている。

一方、新規求人数（原数値）は、前年同月比で0.9%（85人）増加となった。また、有効求人数（原数値）は前年同月比で10.9%（2,293人）の増加で16ヶ月連続となっている。

新規求人数を産業別にみると、前年同月比で18産業中9産業で増加となった。内訳としては、サービス業（他に分類されないもの）が369人（36.9%）増、卸売業・小売業が166人（13.4%）増、医療、福祉が148人（6.4%）増等となる一方、教育、学習支援業が319人（79.0%）減、運輸業、郵便業が158人（35.1%）減、製造業が126人（13.0%）減等（18産業中7産業で減少）となったことから、全体で85人（0.9%）の増加となった。

職業紹介状況は、紹介件数が1,475件（14.1%）減の9,002件となり、就職件数は161件（5.4%）減の2,817件となった。就職率（対新規求職者）は、0.9ポイント上回って48.8%となった。

うち、パートの紹介件数は447件（15.9%）減の2,368件となり、就職件数は65件（6.6%）減の913件となった。

就職率（対新規求職者）は、1.0ポイント下回って51.5%となった。

雇用失業情勢は、着実に改善が進んでいる。

一般職業紹介状況 <学卒を除きパートを含む>

1. 新規求職状況

項目	新規求職申込件数					中高年齢者の新規求職申込件数			
	① 計	② ⑬ 受給者	③ 男	④ 女	⑤ ①のうち ⑬受給者の 占める率 ② ① (%)	⑥ 計 (45才以上)	⑦ 55才 以上の者	⑧ ①のうち 中高年の 占める率 ⑥ ① (%)	
安定所別									
25年 10月	6,212	1,852	2,573	3,636	29.8	2,420	1,292	39.0	
26年 9月	6,054	1,630	2,482	3,570	26.9	2,244	1,206	37.1	
26年 10月計	5,773	1,778	2,341	3,430	30.8	2,254	1,203	39.0	
安定所	宮崎	2,547	782	1,029	1,517	30.7	964	496	37.8
	延岡	642	206	262	380	32.1	264	150	41.1
	日向	491	141	198	293	28.7	213	124	43.4
	都城	976	308	417	559	31.6	362	192	37.1
	日南	342	111	130	212	32.5	135	82	39.5
	高鍋	448	135	177	270	30.1	184	92	41.1
	小林	327	95	128	199	29.1	132	67	40.4

注) 男女の計は合計と一致しない

2. 月間有効求職状況

項目	月間有効求職者数					中高年齢者の月間有効求職者数			
	⑨ 計	⑩ ⑬ 受給者	⑪ 男	⑫ 女	⑬ ⑨のうち ⑬受給者の 占める率 ⑩ ⑨ (%)	⑭ 計 (45才以上)	⑮ 55才 以上の者	⑯ ⑨のうち 中高年の 占める率 ⑭ ⑨ (%)	
安定所別									
25年 10月	24,733	9,866	10,663	14,055	39.9	10,446	6,019	42.2	
26年 9月	23,968	9,689	10,339	13,619	40.4	10,322	6,075	43.1	
26年 10月計	23,763	9,589	10,185	13,568	40.4	10,217	5,885	43.0	
安定所	宮崎	10,464	4,131	4,532	5,927	39.5	4,290	2,312	41.0
	延岡	3,016	1,252	1,282	1,731	41.5	1,328	830	44.0
	日向	1,984	749	823	1,161	37.8	949	579	47.8
	都城	3,937	1,656	1,651	2,286	42.1	1,638	965	41.6
	日南	1,249	533	550	699	42.7	565	348	45.2
	高鍋	1,915	756	847	1,067	39.5	884	524	46.2
	小林	1,198	512	500	697	42.7	563	327	47.0

3. 求人・充足状況

項目	⑰ 新規求人数	⑱ 月間有効求人	⑲ 充足数	管 外 関 係		
				⑳ 管外への就職件数	㉑ 管外からの充足数	
安定所別						
25年 10月	8,982	20,973	2,809	378	415	
26年 9月	9,212	22,425	2,615	355	389	
26年 10月計	9,067	23,266	2,684	332	368	
安 定 所	宮 崎	3,790	9,704	959	61	176
	延 岡	913	2,404	381	65	39
	日 向	646	1,593	265	48	52
	都 城	2,168	5,262	526	38	34
	日 南	409	1,188	155	23	4
	高 鍋	641	1,532	208	71	45
	小 林	500	1,583	190	26	18

4. 就職状況

項目	紹 介 件 数			就 職 件 数							
	⑳ 計	㉓ 保 受給者	㉔ 中 高 年 齢 者	㉕ 計	㉖ 保 受給者	㉗ 他 県 へ の 就 職 件 数	㉘ 中 高 年 齢 者	㉙ 55才以上 の 者	㉚ 男	㉛ 女	
安定所別											
25年 10月	10,477	2,330	3,779	2,978	690	253	1,027	500	1,246	1,732	
26年 9月	9,922	2,221	3,646	2,749	674	220	1,009	500	1,119	1,629	
26年 10月計	9,002	2,081	3,454	2,817	707	239	1,027	474	1,153	1,664	
安 定 所	宮 崎	3,893	936	1,587	927	252	100	347	155	380	547
	延 岡	1,086	227	374	433	93	32	146	75	185	248
	日 向	768	169	287	275	75	13	107	56	106	169
	都 城	1,615	404	568	546	143	49	189	90	236	310
	日 南	465	101	151	176	41	15	59	27	72	104
	高 鍋	729	147	294	257	47	16	93	38	97	160
	小 林	446	97	193	203	56	14	86	33	77	126

注) 男女の計は合計と一致しない

5. 比率の動向

項目 安定所別	比 率									
	⑳ 新求人倍率	㉑ 規有求人倍率	㉒ 効求人倍率	㉓ 充足率	㉔ 充足率(有効)	㉕ 就職率	㉖ 就職率(有効)	㉗ 中高年の就職率	㉘ 中高年の就職率(有効)	㉙ ㉚のうち(㉛)受給者の占める率
	㉑/㉒(倍)	㉑/㉒(倍)	㉑/㉒(%)	㉑/㉒(%)	㉑/㉒(%)	㉑/㉒(%)	㉑/㉒(%)	㉑/㉒(%)	㉑/㉒(%)	㉑/㉒(%)
25年 10月	1.45 (1.27)	0.85 (0.82)	31.3	13.4	47.9	12.0	42.4	9.8	23.2	
26年 9月	1.52 (1.57)	0.94 (0.93)	28.4	11.7	45.4	11.5	45.0	9.8	24.5	
26年 10月計	1.57 (1.39)	0.98 (0.95)	29.6	11.5	48.8	11.9	45.6	10.1	25.1	
安 定 所	宮 崎	1.49	0.93	25.3	9.9	36.4	8.9	36.0	8.1	27.2
	延 岡	1.42	0.80	41.7	15.8	67.4	14.4	55.3	11.0	21.5
	日 向	1.32	0.80	41.0	16.6	56.0	13.9	50.2	11.3	27.3
	都 城	2.22	1.34	24.3	10.0	55.9	13.9	52.2	11.5	26.2
	日 南	1.20	0.95	37.9	13.0	51.5	14.1	43.7	10.4	23.3
	高 鍋	1.43	0.80	32.4	13.6	57.4	13.4	50.5	10.5	18.3
	小 林	1.53	1.32	38.0	12.0	62.1	16.9	65.2	15.3	27.6

注) 括弧内の数値は季節調整値

6. パートタイム職業紹介状況

項目 安定所別	新規求職申込件数	新規求人数	月間有効求職者数	月間有効求人数	就職件数	
25年 10月	1,864	3,312	7,290	7,404	978	
26年 9月	1,836	3,200	7,302	7,748	916	
26年 10月計	1,772	3,090	7,272	7,992	913	
安 定 所	宮 崎	758	1,279	3,079	3,164	283
	ハローワークラサ* 宮 崎	261	-	753	-	136
	延 岡	229	373	987	1,048	167
	ハローワークラサ* 延 岡	75	-	209	-	40
	日 向	138	260	624	639	101
	都 城	292	653	1,253	1,648	160
	日 南	107	156	351	488	54
	高 鍋	133	205	582	468	83
小 林	115	164	396	537	65	

7. 産業別・規模別新規求人状況

項 目 産業別・規模別		求 人 状 況					
		26年 10月		26年 9月		25年 10月	
		計	パート	計	パート	計	パート
A. B	農 ・ 林 ・ 漁 業	242	78	326	123	229	62
C	鉱業、採石業、砂利採取業	8	0	6	0	4	0
D	建設業	695	31	758	32	804	26
E	製造業	845	227	999	268	971	236
	食料品製造業	389	160	514	199	478	141
	飲料・たばこ・飼料製造業	32	11	50	17	60	13
	繊維工業	75	17	62	10	49	18
	木材・木製品製造業	67	5	58	7	73	13
	家具・装備品製造業	9	0	15	0	5	2
	パルプ・紙・紙加工品製造業	0	0	7	0	4	0
	印刷・同関連業	22	12	12	1	36	16
	化学工業	16	0	29	4	10	2
	石油製品・石炭製品製造業	0	0	0	0	0	0
	プラスチック製品製造業	8	0	23	4	15	0
	ゴム製品製造業	3	1	5	2	5	0
	窯業・土石製品製造業	17	4	7	1	26	3
	鉄鋼業	1	0	1	0	1	0
	非鉄金属製造業	0	0	1	0	6	0
	金属製品製造業	37	6	19	2	33	13
	はん用機械器具製造業	13	0	23	0	31	2
	生産用機械器具製造業	4	0	5	0	12	0
	業務用機械器具製造業	18	1	32	0	10	0
	電子部品・デバイス・電子回路製造業	10	2	45	0	26	2
	電気機械器具製造業	59	0	50	17	47	1
	情報通信機械器具製造業	18	3	7	0	19	4
	輸送用機械器具製造業	20	1	18	0	5	1
	その他の製造業	27	4	16	4	20	5
F	電気・ガス・熱供給・水道業	3	0	6	1	3	0
G	情報通信業	273	26	108	12	214	50
H	運輸業、郵便業	292	41	464	45	450	92
I	卸売業、小売業	1,402	791	1,443	836	1,236	714
J	金融業、保険業	86	24	58	13	53	20
K	不動産業、物品賃貸業	71	22	84	20	110	23
L	学術研究、専門・技術サービス業	142	30	122	27	142	35
M	宿泊業、飲食サービス業	636	371	535	356	519	348
N	生活関連サービス業、娯楽業	320	136	281	154	298	173
O	教育、学習支援業	85	51	81	49	404	351
P	医療、福祉	2,474	974	2,532	961	2,326	892
Q	複合サービス事業	72	30	80	33	143	44
R	サービス業(他に分類されないもの)	1,370	236	1,278	250	1,001	201
S. T	公務・その他	51	22	51	20	75	45
合 計		9,067	3,090	9,212	3,200	8,982	3,312
規 模 別	29人以下	5,787	2,108	5,738	2,228	5,704	2,394
	30～99人	2,050	681	2,106	708	2,121	664
	100～299人	817	169	1,070	215	796	183
	300～499人	283	97	118	31	237	57
	500～999人	109	27	168	18	117	14
	1,000人以上	21	8	12	0	7	0

産業分類は、平成19年11月改定の「日本標準産業分類」に基づく。

8. 職業別常用職業紹介状況（パートを含む）

職業別	新規求職申込件数		新規求人数	就職件数		充足数
		うち45歳以上			うち45歳以上	
25年 10月	6,201	2,413	7,713	2,692	921	2,552
26年 9月	6,035	2,240	8,006	2,519	923	2,408
26年 10月計	5,761	2,251	7,854	2,560	912	2,449
A 管理的職業	8	5	13	4	2	3
B 専門的・技術的職業	717	226	1,470	357	129	355
C 事務的職業	1,432	387	787	339	73	331
D 販売の職業	578	209	892	252	71	216
E サービスの職業	963	421	2,112	640	252	621
F 保安の職業	26	17	192	35	28	34
G 農林漁業の職業	96	49	194	83	31	80
H 生産工程の職業	556	197	786	331	82	318
I 輸送・機械運転の職業	199	115	323	133	69	126
J 建設・採掘の職業	132	56	349	92	39	90
K 運搬・清掃等の職業	693	415	736	294	136	275
分類不能の職業	361	154	0	0	0	0

9. 全国の動き

年月	新規求職 申込件数	月間有効 求職者数	新規 求人数	月間有効 求人数	就職件数	受給者 実人員	季調済求人倍率		求人倍率	
							新規	有効	新規	有効
平成21年（月平均）	千件	千人	千人	千人	千件	千人	倍	倍	倍	倍
平成21年（月平均）	660	2,763	523	1,309	167	853	-	-	0.79	0.47
平成22年（ " ）	645	2,706	568	1,404	179	687	-	-	0.89	0.52
平成23年（ " ）	626	2,593	655	1,674	180	650	-	-	1.05	0.65
平成24年（ " ）	577	2,436	737	1,939	181	641	-	-	1.28	0.80
平成25年（ " ）	542	2,292	794	2,121	176	585	-	-	1.46	0.93
平成25年 9月	515	2,227	807	2,191	177	596	1.51	0.96	1.57	0.98
10月	533	2,224	907	2,282	189	584	1.57	0.98	1.70	1.03
11月	436	2,112	793	2,254	163	539	1.55	1.01	1.82	1.07
12月	386	1,964	697	2,148	143	521	1.61	1.03	1.81	1.09
平成26年 1月	577	2,027	919	2,215	143	514	1.63	1.04	1.59	1.09
2月	504	2,055	867	2,306	161	486	1.67	1.05	1.72	1.12
3月	551	2,155	836	2,379	210	475	1.66	1.07	1.52	1.10
4月	709	2,299	860	2,298	201	458	1.64	1.08	1.21	1.00
5月	529	2,280	806	2,235	181	515	1.64	1.09	1.52	0.98
6月	483	2,211	804	2,235	178	521	1.67	1.10	1.66	1.01
7月	478	2,125	864	2,253	171	544	1.66	1.10	1.81	1.06
8月	436	2,043	779	2,223	143	534	1.62	1.10	1.79	1.09
9月	505	2,063	858	2,304	174	539	1.67	1.09	1.70	1.12

雇用保険適用・給付状況

1. 雇用保険適用状況

項目	① 適用事業所数	② 被保険者数	適用事業所		被保険者		
			③ 新規適用	④ 廃止脱退	⑤ 資格取得	⑥ 資格喪失	
安定所別							
25年 10月	20,213	278,977	88	41	4,834	4,543	
26年 9月	20,389	280,837	82	125	4,395	4,117	
26年 10月計	20,429	281,163	75	34	5,171	4,772	
安定所	宮崎	8,284	123,185	41	13	2,314	2,248
	延岡	2,674	35,617	7	5	550	576
	日向	1,689	21,837	4	1	361	316
	都城	3,467	50,002	7	6	1,051	892
	日南	1,357	15,020	5	5	209	206
	高鍋	1,633	19,419	5	3	388	302
	小林	1,325	16,083	6	1	298	232

2. 給付状況

項目	一般給付							特例一時金		
	⑦ 離職票提出件数	⑧ 受給資格決定件数	⑨ 初回受給者	⑩ 受給者実人員 (所定内)	⑪ 総支給額 (千円) (基本手当基本分)	⑫ 基本初回受給率 ⑨ ② (%)	⑬ 基本受給率 ⑩ ②+⑩ (%)	⑭ 受給者数	⑮ 支給金額 (千円)	
安定所別										
25年 10月	1,909	1,720	1,366	6,051	664,597	0.49	2.1	11	1,683	
26年 9月	1,652	1,454	1,208	5,975	642,097	0.43	2.1	7	1,282	
26年 10月計	1,760	1,627	1,121	5,610	619,512	0.40	2.0	9	1,358	
安定所	宮崎	708	667	445	2,279	265,109	0.36	1.8	1	156
	延岡	196	182	138	690	75,477	0.39	1.9	0	0
	日向	164	142	88	490	53,433	0.40	2.2	1	107
	都城	349	304	208	998	102,687	0.42	2.0	0	0
	日南	100	103	69	343	38,709	0.46	2.2	1	128
	高鍋	149	143	117	487	50,540	0.60	2.4	5	768
	小林	94	83	51	316	32,812	0.32	1.9	1	199
局	運輸局	-	3	5	7	745	-	-	0	0

(千円未満四捨五入)

3. 高年齢雇用継続給付・育児休業給付状況

安定所別	項目	高年齢雇用継続給付						育児休業給付			
		受給要件確認件数		受給者数		支給金額(千円)		基本給付金		育児休業プラス	
		基本給付金	再就職給付金	基本給付金	再就職給付金	基本給付金	再就職給付金	受給要件確認件数	受給者数	支給金額(千円)	受給者数
	25年 10月	128	0	1,236	0	50,716	0	212	789	142,064	0
	26年 9月	145	1	1,724	1	71,486	23	201	855	175,895	0
	26年 10月計	132	0	1,058	0	43,508	0	247	932	205,189	1
安定所	宮崎	52	0	651	0	27,867	0	120	443	106,740	0
	延岡	26	0	173	0	6,099	0	23	99	20,821	1
	日向	10	0	117	0	4,882	0	24	82	16,992	0
	都城	31	0	10	0	246	0	42	165	33,559	0
	日南	4	0	43	0	1,523	0	9	41	7,575	0
	高鍋	5	0	62	0	2,768	0	15	57	11,601	0
	小林	4	0	2	0	123	0	14	45	7,901	0

(千円未満四捨五入)

4. 高年齢求職者給付・就職促進給付状況

安定所別	項目	高年齢求職者給付			就職促進給付					
		受給資格決定件数	受給者数	支給金額(千円)	再就職手当		常用就職支度手当		就業手当	
					受給者数	支給金額(千円)	受給者数	支給金額(千円)	受給者数	支給金額(千円)
	25年 10月	140	140	25,983	479	120,599	4	306	65	2,680
	26年 9月	147	156	29,100	412	107,677	8	726	52	2,033
	26年 10月計	147	142	27,133	429	117,286	13	1,109	56	2,055
安定所	宮崎	63	51	9,310	163	42,028	7	645	12	505
	延岡	15	19	3,690	61	18,074	1	61	12	447
	日向	24	18	3,810	23	5,498	0	0	3	114
	都城	22	20	3,666	97	27,582	1	91	10	414
	日南	8	9	1,810	22	6,104	2	156	5	117
	高鍋	10	10	1,789	30	7,833	1	45	9	320
	小林	5	14	2,924	30	9,119	1	112	5	137
局	運輸局	0	1	133	3	1,049	0	0	0	0

(千円未満四捨五入)

10月1日現在の県人口 (県統計調査課)

市 町 村	現 住 人 口		前月との 増減	市 町 村	現 住 人 口		前月との 増減
	総 数				総 数		
宮 崎 県	1,114,775		▲ 105		高 鍋 町	21,553	▲ 4
宮 崎 市	402,433		0		新 富 町	17,682	2
都 城 市	166,424		61		西 米 良 村	1,183	▲ 3
延 岡 市	126,983		▲ 43	児 湯 郡	木 城 町	5,170	8
日 南 市	54,841		▲ 12		川 南 町	16,400	0
小 林 市	46,880		▲ 6		都 農 町	10,447	▲ 36
日 向 市	61,879		27		計	72,435	▲ 33
串 間 市	19,232		▲ 31	東 白 杵 郡	門 川 町	18,340	▲ 24
西 都 市	30,990		▲ 7		諸 塚 村	1,791	0
え び の 市	20,094		2		椎 葉 村	2,864	▲ 5
市 計	929,756		▲ 9		美 郷 町	5,721	▲ 14
北 諸 県 郡	三 股 町	25,438	▲ 8	計	28,716	▲ 43	
	計	25,438	▲ 8	西 白 杵 郡	高 千 穂 町	12,857	3
西 諸 県 郡	高 原 町	9,443	▲ 27		日 之 影 町	4,071	▲ 8
	計	9,443	▲ 27		五 ヶ 瀬 町	4,042	2
東 諸 県 郡	国 富 町	19,900	▲ 26	計	20,970	▲ 3	
	綾 町	7,316	25	町 村 計	184,218	▲ 115	
	計	27,216	▲ 1				

注) 宮崎県人口は、出生・死亡、転入及び転出の県外分のみを推計要素としているので、市町村の積み上げ人口と一致しない。

用語の説明

一 般＝常用及び臨時・季節を合わせたものをいう。

パートタイム＝「パートタイム」とは、毎日就労する者については1日の労働時間が一般従業員より短く、特定日又は特定期間就労する者については、1日の労働時間の長短を問わず1ヵ月(日雇的パートタイムにおいては1週)の所定労働時間が、一般従業員より短いものをいう。

なお、「パートタイム」は雇用期間の定めにより、「常用的パートタイム」、「臨時的パートタイム」及び「日雇的パートタイム」にわけられる。

統計表中で「一般(パートタイムを含む)」というように使用されている場合は、通常このうち常用的パートタイムと臨時的パートタイムを加えたものを指す。

新規求職申込件数＝期間中に自安定所で新たに受付けた求職申込みの件数をいう。

月間有効求職者数＝「前月から繰越された有効求職者数」と当月の「新規求職申込件数の合計数」をいう。

紹介件数＝求職者と求人との結合をはかるため、自安定所で紹介した件数(他安定所からの連絡求人分の紹介も含む。)をいう。

就職件数＝自安定所の有効求職者が、自安定所の紹介あつせんにより就職したことを確認した件数をいう。

他県への就職件数＝都道府県地域を超える広域職業紹介による就職件数をいう。

係受給者の一般就職件数＝受給資格決定後、基本手当の支給を終了するまでの間に安定所の紹介により就職した基本手当受給資格者の就職件数をいう。

新規求人数＝期間中に新たに受けた求人数(採用予定人員)をいう。

月間有効求人数＝「前月から繰越された有効求人数」と当月の「新規求人数」の合計数をいう。

充足数＝自安定所の有効求人が、安定所(求人連絡先の安定所を含む)の紹介あつせんにより求職者と結合した件数をいう。

離職票提出件数＝失業給付を受けようとする者が安定所に出頭して離職票を提出した件数をいう。

受給資格決定件数＝受け付けた離職票を審査して、安定所が失業給付を受ける資格があると決定した件数をいう。

初回受給者数＝同一求職者給付の受給期間内における当該求職者給付の第1回目の支給を受けた者の数をいう。

受給者実人員＝失業給付を実際に受けた受給資格者の実数をいう。

季節調整値＝一年を周期として繰り返す季節的な要因により変動の影響を取り除いた値である。

有効求人倍率＝求職者一人あたりに何人の求人があるかを表す数値であり、月間有効求人数を月間有効求職者数で除して算出する。

宮崎わかもの応援ハローワーク

THE YOUTH STEP UP PROGRAMS

ハローワークでは、正規雇用を目指す若年者を対象に、以下のサービスを、すべて無料で行っています。お気軽にご利用ください。

ハローワークプラザ宮崎

おおむね45歳未満の方



開庁時間(月曜～金曜)
8:30～17:00
宮崎市大塚台西
☎ 0985-62-4141

地図

個別相談で

前向きになれる

独自セミナーで

身につく

受講すれば何かが変わる。

わかもの応援セミナー開催中!

●わかもの一日セミナー ●レディースセミナー

スケジュールはこらから

求人の開拓で

見つかる

定着支援で

続けられる

団塊世代

対応相談窓口

概ね35歳～44歳を対象とした相談窓口を設置し正社員就職実現を支援しています。



ハローワーク 宮崎駅前コーナー

おおむね40歳未満の方



開庁時間(月曜～土曜)
9:00～18:00
宮崎駅西口KITENビル3F
☎ 0985-61-6201

地図



得意分野を持つ
就職支援ナビゲーター

が、皆様の就活をお手伝いします

似顔絵をクリックしてください



みやざきJOBパークプラス



ハローワーク宮崎駅前コーナー



ヤングJOBサポートみやざき



ふるさと雇用情報センター