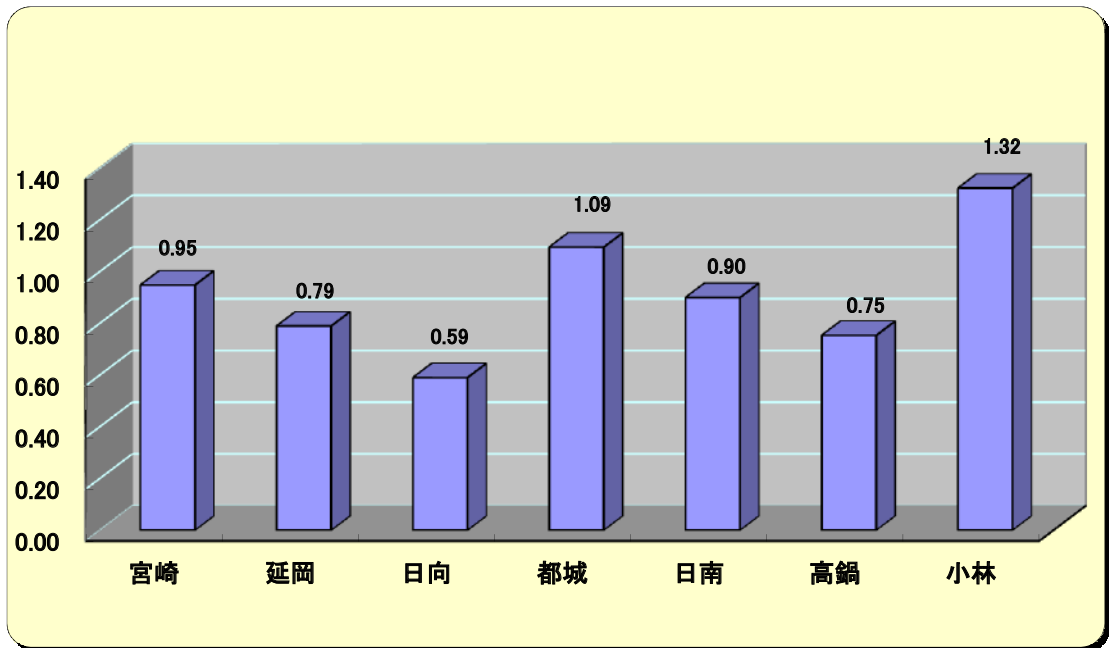


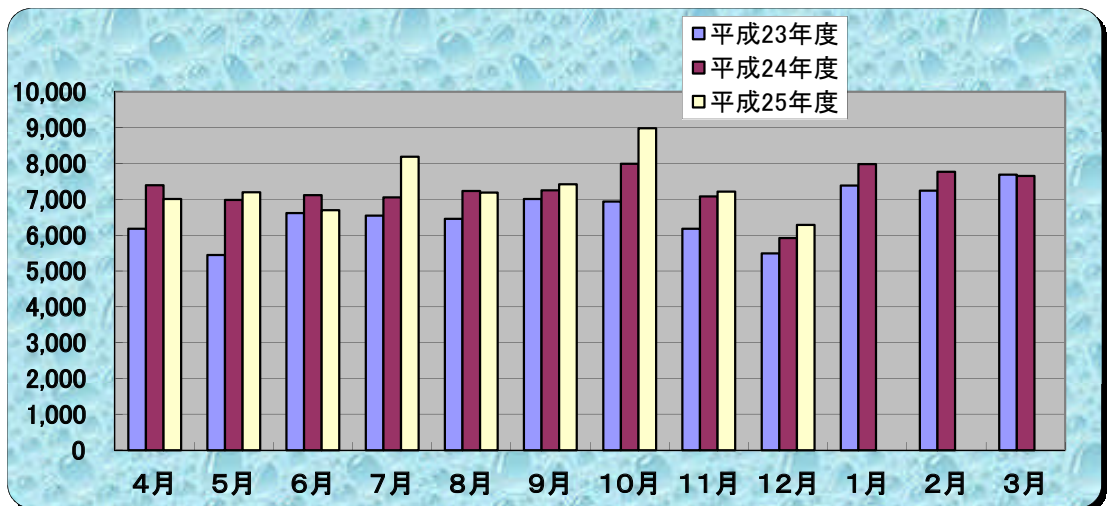
## グラフで見る県内の雇用情勢

### 1. 県内の安定所別有効求人倍率(原数値)



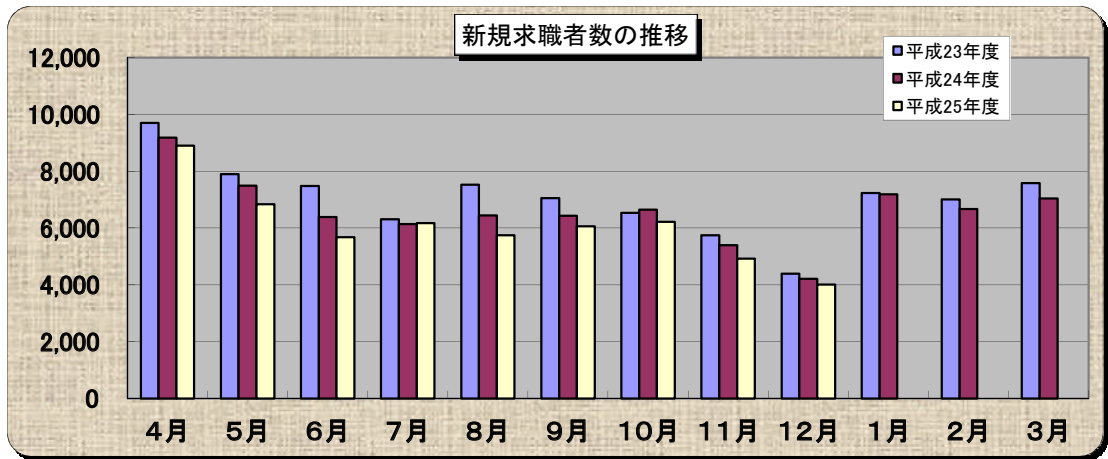
|             | 宮崎    | 延岡    | 日向    | 都城    | 日南    | 高鍋    | 小林    |
|-------------|-------|-------|-------|-------|-------|-------|-------|
| 月間有効求人数(人)  | 8,820 | 2,137 | 1,024 | 3,750 | 1,049 | 1,284 | 1,447 |
| 月間有効求職者数(人) | 9,302 | 2,705 | 1,735 | 3,426 | 1,166 | 1,704 | 1,094 |
| 有効求人倍率(%)   | 0.95  | 0.79  | 0.59  | 1.09  | 0.90  | 0.75  | 1.32  |

### 2. 新規求人数の推移(パートタイムを含む、原数値)



|        | 4月    | 5月    | 6月    | 7月    | 8月    | 9月    | 10月   | 11月   | 12月   | 1月    | 2月    | 3月    |
|--------|-------|-------|-------|-------|-------|-------|-------|-------|-------|-------|-------|-------|
| 平成23年度 | 6,173 | 5,445 | 6,611 | 6,543 | 6,449 | 7,001 | 6,931 | 6,173 | 5,488 | 7,381 | 7,235 | 7,685 |
| 平成24年度 | 7,391 | 6,979 | 7,110 | 7,053 | 7,230 | 7,246 | 7,985 | 7,080 | 5,919 | 7,979 | 7,767 | 7,647 |
| 平成25年度 | 7,008 | 7,189 | 6,688 | 8,185 | 7,181 | 7,417 | 8,982 | 7,214 | 6,277 |       |       |       |

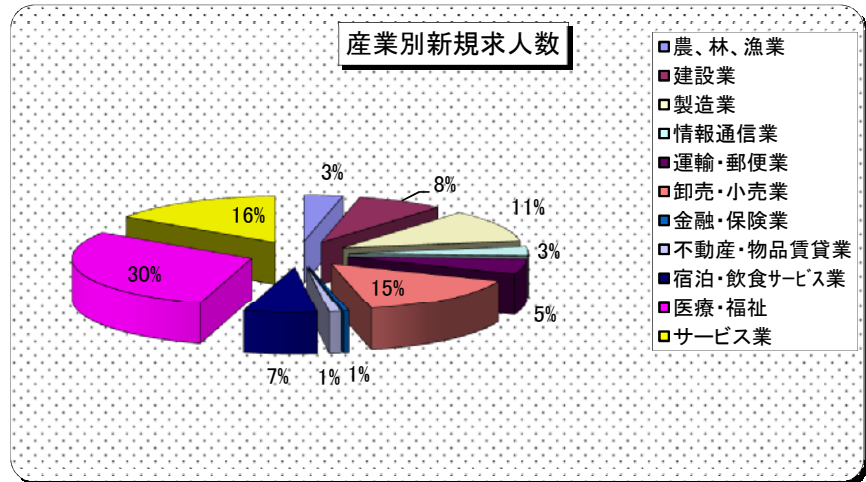
### 3. 新規求職者数の推移(パートタイムを含む、原数値)



|        | 4月    | 5月    | 6月    | 7月    | 8月    | 9月    | 10月   | 11月   | 12月   | 1月    | 2月    | 3月    |
|--------|-------|-------|-------|-------|-------|-------|-------|-------|-------|-------|-------|-------|
| 平成23年度 | 9,701 | 7,894 | 7,473 | 6,301 | 7,522 | 7,045 | 6,526 | 5,737 | 4,384 | 7,232 | 7,006 | 7,573 |
| 平成24年度 | 9,180 | 7,483 | 6,386 | 6,138 | 6,435 | 6,431 | 6,647 | 5,387 | 4,204 | 7,188 | 6,670 | 7,037 |
| 平成25年度 | 8,893 | 6,835 | 5,676 | 6,173 | 5,738 | 6,056 | 6,212 | 4,914 | 4,006 |       |       |       |

### 4. 産業別求人状況

| 産業分類       | 求人数   |
|------------|-------|
| 農、林、漁業     | 196   |
| 建設業        | 442   |
| 製造業        | 639   |
| 情報通信業      | 180   |
| 運輸・郵便業     | 295   |
| 卸売・小売業     | 871   |
| 金融・保険業     | 28    |
| 不動産・物品賃貸業  | 60    |
| 宿泊・飲食サービス業 | 372   |
| 医療・福祉      | 1,686 |
| サービス業      | 880   |



### 5. 年齢階層別・態様別新規求職者数

