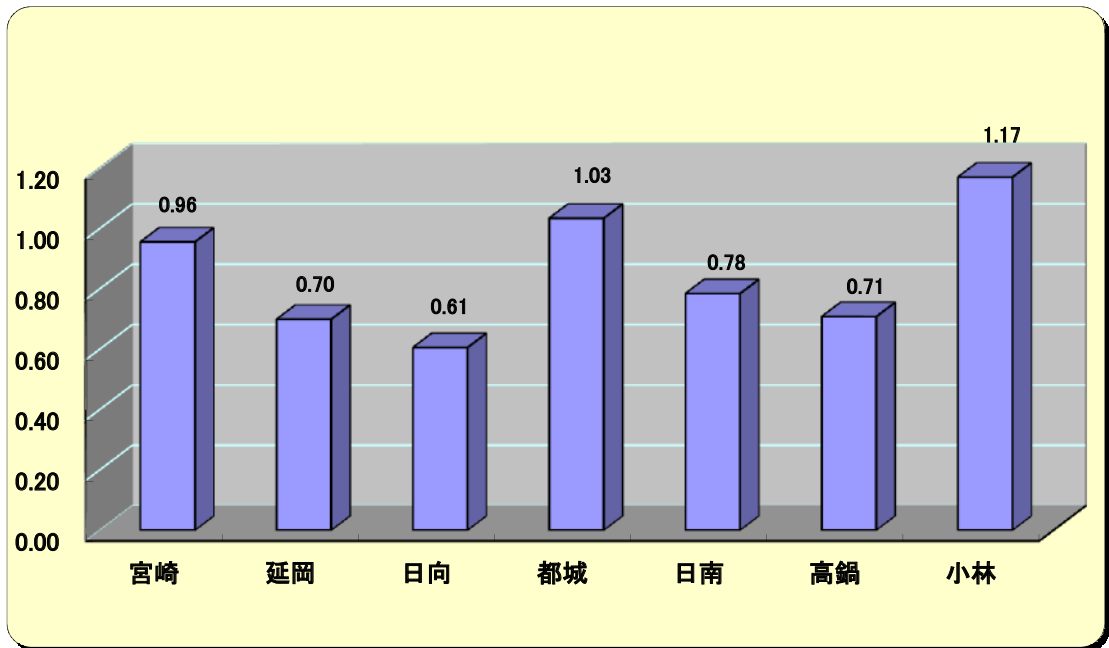


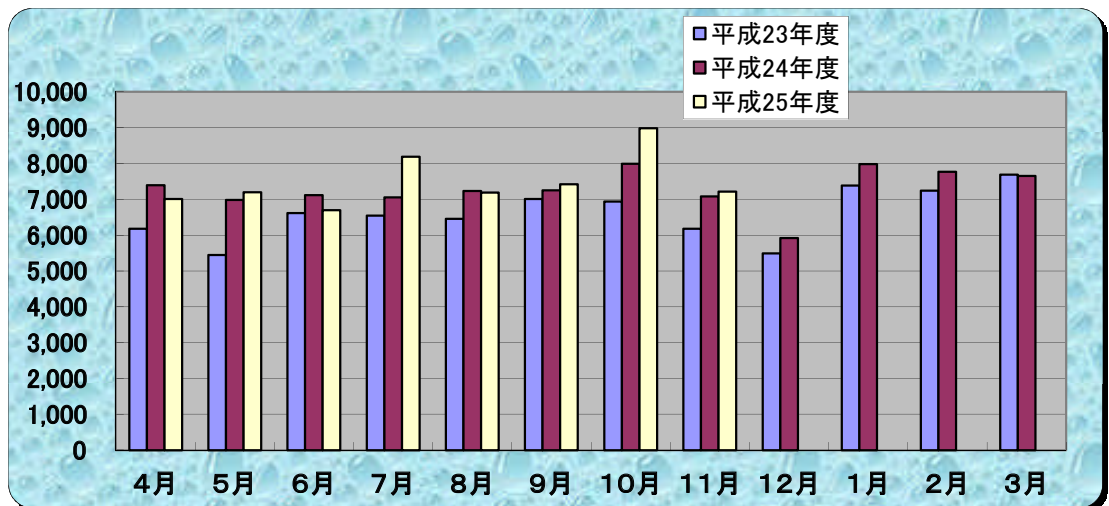
## グラフで見る県内の雇用情勢

### 1. 県内の安定所別有効求人倍率(原数値)



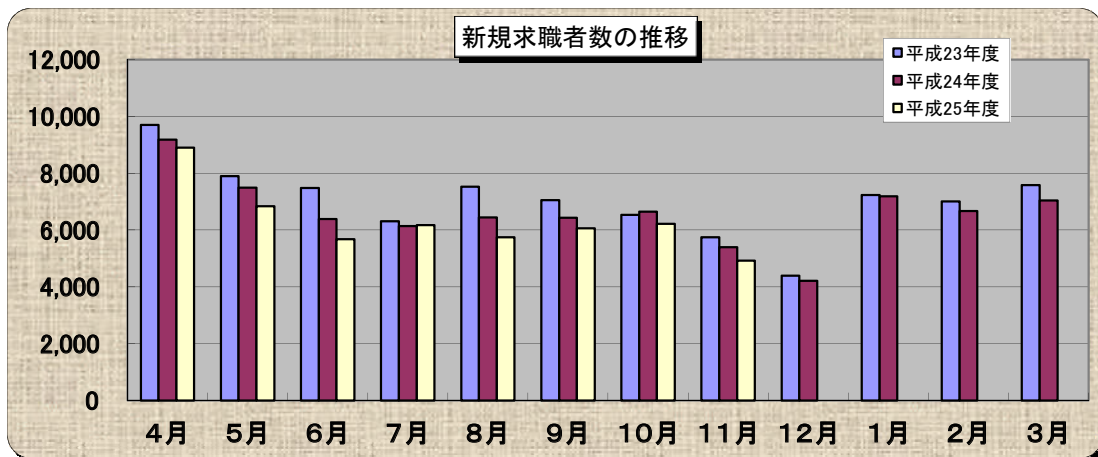
	宮崎	延岡	日向	都城	日南	高鍋	小林
月間有効求人数(人)	9,645	2,099	1,148	3,887	1,007	1,316	1,422
月間有効求職者数(人)	10,093	3,001	1,896	3,759	1,284	1,859	1,215
有効求人倍率(%)	0.96	0.70	0.61	1.03	0.78	0.71	1.17

### 2. 新規求人数の推移(パートタイムを含む、原数値)



	4月	5月	6月	7月	8月	9月	10月	11月	12月	1月	2月	3月
平成23年度	6,173	5,445	6,611	6,543	6,449	7,001	6,931	6,173	5,488	7,381	7,235	7,685
平成24年度	7,391	6,979	7,110	7,053	7,230	7,246	7,985	7,080	5,919	7,979	7,767	7,647
平成25年度	7,008	7,189	6,688	8,185	7,181	7,417	8,982	7,214				

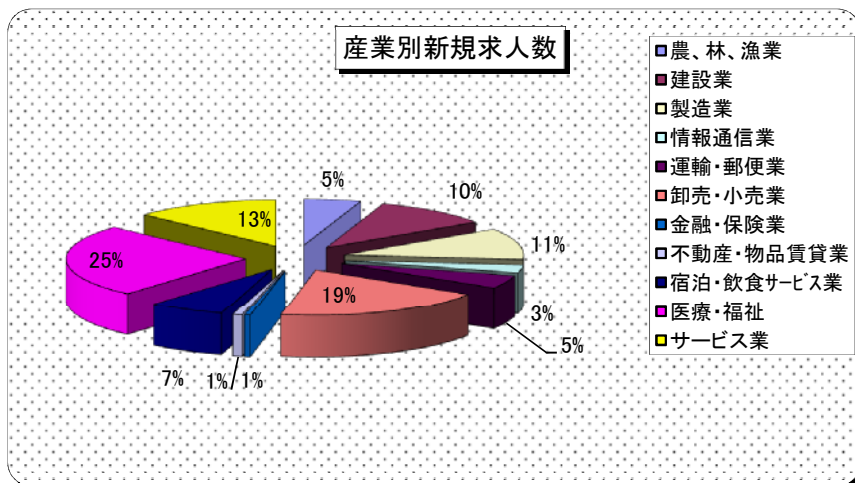
### 3. 新規求職者数の推移(パートタイムを含む、原数値)



	4月	5月	6月	7月	8月	9月	10月	11月	12月	1月	2月	3月
平成23年度	9,701	7,894	7,473	6,301	7,522	7,045	6,526	5,737	4,384	7,232	7,006	7,573
平成24年度	9,180	7,483	6,386	6,138	6,435	6,431	6,647	5,387	4,204	7,188	6,670	7,037
平成25年度	8,893	6,835	5,676	6,173	5,738	6,056	6,212	4,914				

### 4. 産業別求人状況

産業分類	求人数
農、林、漁業	331
建設業	678
製造業	702
情報通信業	179
運輸・郵便業	297
卸売・小売業	1,238
金融・保険業	35
不動産・物品賃貸業	55
宿泊・飲食サービス業	444
医療・福祉	1,646
サービス業	844



### 5. 年齢階層別・態様別新規求職者数(パートを除く常用)

