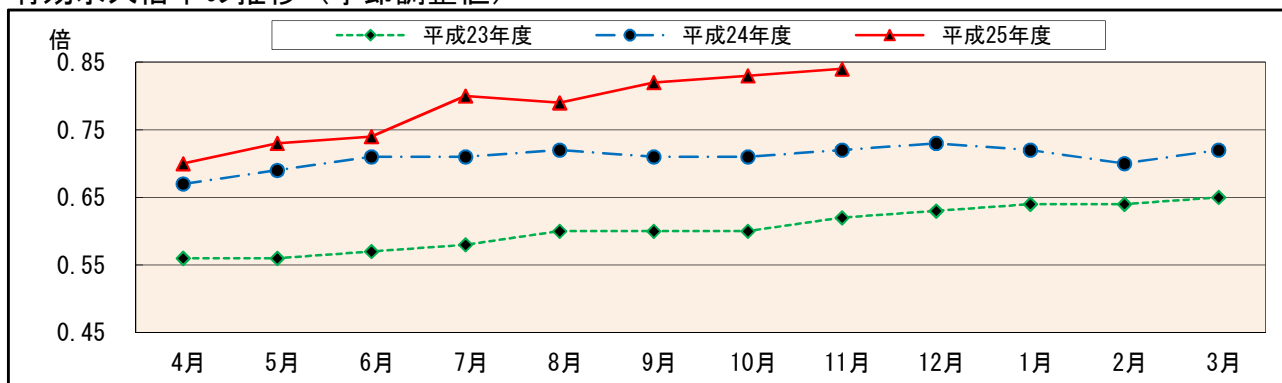


有効求人倍率の推移（季節調整値）



職業紹介主要指標

項 目		25年 11月	25年 10月	前月比 (差)	24年 11月	前年同月比 (差)		
全数 (パートを含む)	1. 新規求職申込件数	4,914	6,212	▲ 20.9	5,387	▲ 8.8		
	2. 月間有効求職者数	23,107	24,733	▲ 6.6	25,285	▲ 8.6		
	3. 新規求人数	7,214	8,982	▲ 19.7	7,080	1.9		
	4. 月間有効求人数	20,524	20,973	▲ 2.1	19,153	7.2		
	5. 紹介件数	8,597	10,477	▲ 17.9	10,291	▲ 16.5		
	6. 就職件数	2,430	2,978	▲ 18.4	2,606	▲ 6.8		
	7. 充足数	2,284	2,809	▲ 18.7	2,493	▲ 8.4		
	比率	8. 有効求人倍率(倍)	季調値	0.84	0.83	0.01	0.72	0.12
			原数値	0.89	0.85	0.04	0.76	0.13
		9. 就職率 $\frac{6}{1}$ (%)	49.5	47.9	1.6	48.4	1.1	
10. 充足率 $\frac{7}{3}$ (%)		31.7	31.3	0.4	35.2	▲ 3.5		
中高年 (パートを含む)	11. 新規求職申込件数	1,773	2,420	▲ 26.7	1,846	▲ 4.0		
	12. 月間有効求職者数	9,781	10,446	▲ 6.4	10,237	▲ 4.5		
	13. 紹介件数	3,095	3,779	▲ 18.1	3,362	▲ 7.9		
	14. 就職件数	842	1,027	▲ 18.0	878	▲ 4.1		
	15. 就職率 $\frac{14}{11}$ (%)	47.5	42.4	5.1	47.6	▲ 0.1		
雇用 保険	16. 適用事業所数	20,255	20,213	0.2	19,976	1.4		
	17. 被保険者数	279,481	278,977	0.2	276,473	1.1		
	18. 離職票提出件数	1,342	1,909	▲ 29.7	1,597	▲ 16.0		
	19. 受給資格決定件数	1,174	1,720	▲ 31.7	1,426	▲ 17.7		
	20. 受給者実人員(所定内)	5,545	6,051	▲ 8.4	6,088	▲ 8.9		
	21. 総支給金額(千円)	608,511	736,561	▲ 17.4	710,870	▲ 14.4		

11月の雇用の動き

本県の労働市場における有効求人倍率(季節調整値)は、有効求職者数(同)が前月比1.2%増加したが、有効求人数(同)は前月比2.7%増加したことから、前月より0.01ポイント上回り0.84倍となった。(3か月連続上昇)なお、前年同月比は、0.12ポイント上昇し45か月連続の上昇となっている。

新規求職者数(原数値)は、前年同月比で8.8%減少し4か月連続となった。なお、有効求職者数(原数値)も、前年同月比で32か月連続の減少となっている。新規常用求職者(パートを除く)を求職時の態様別にみると、前年同月比で在職者が3.5%(36人)増、離職者が13.5%(336人)減、無業者が3.0%(10人)減、となった。なお、離職者のうち事業主都合離職者も10.3%(74人)減と10か月連続の減少となっている。また、「パートを除く常用求職者」を10歳刻みの年齢階層別(6区分)にみると、24歳以下が14.0%(86人)減、25～34歳が6.4%(73人)減、35～44歳が12.8%(121人)減、45～54歳が2.3%(14人)増、55歳～64歳が8.5%(40人)減、65歳以上が5.3%(4人)減で、全体では8.0%(310人)減となっている。常用求職者を職業別にみると、「専門的・技術的職業」が7.5%(52人)減、「事務的職業」が7.6%(92人)減、「販売の職業」が10.1%(57人)減、「サービスの職業」が8.5%(74人)減、「農林漁業」が9.5%(8人)減、「生産工程の職業」が2.5%(12人)減、「輸送・機械運転の職業」が14.7%(318人)減、「建設・採掘の職業」が30.6%(48人)減、「運搬・清掃の職業」が2.1%(10人)増となった。

一方、新規求人数(原数値)は、前年同月比で1.9%(134人)増加となった。また、有効求人数(原数値)も前年同月比で7.2%(1,371人)の増加で5か月連続となっている。新規求人数を産業別にみると、前年同月比で、建設業が207人(43.9%)増、卸売・小売業が195人(18.7%)増、製造業が187人(36.3%)増、サービス業(他に分類されないもの)が71人(9.2%)増等(18産業中7産業で増加)となり、医療・福祉が242人(12.8%)減、宿泊業・飲食サービス業が114人(20.4%)減、運輸業・郵便業が112人(27.4%)減等(18産業中11産業で減少)となったことから、全体で134人(1.9%)の増加となった。

職業紹介状況は、紹介件数が1,694人(16.5%)減の8,597件となり、就職件数は176人(6.8%)減の2,430件となった。うち、パートの紹介件数は610人(21.6%)減の2,208件となり、就職件数は130人(14.9%)減の744件となり、就職率(対新規求職者)は、1.1ポイント上回って49.5%となった。

雇用失業情勢は、新規求人に足踏みがみられるものの、総じてみれば緩やかに改善している。