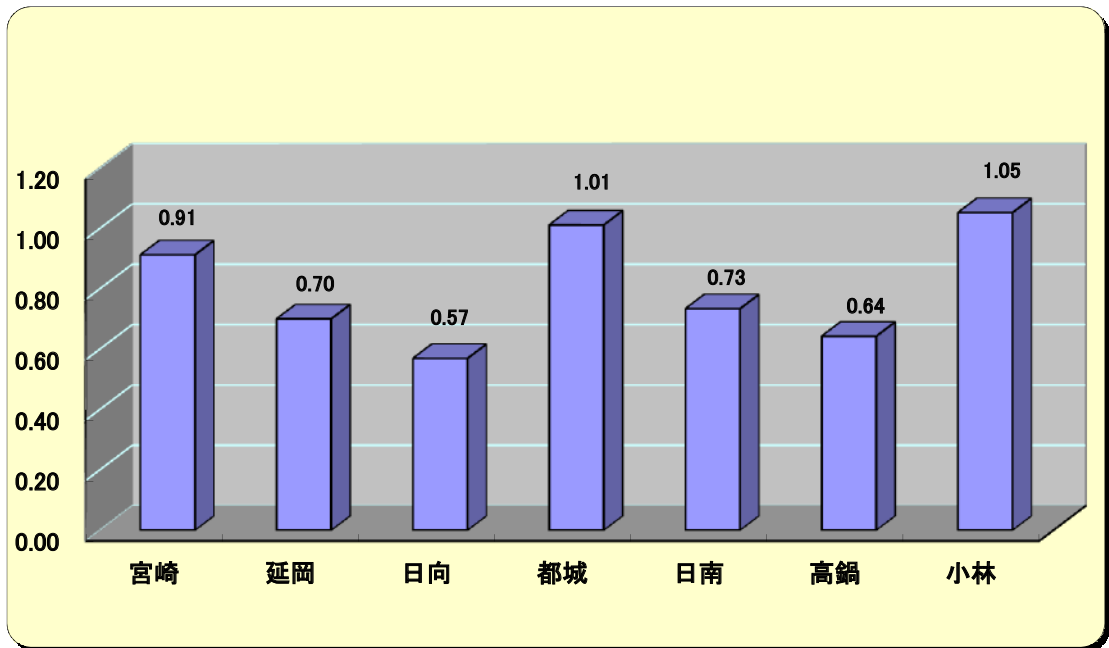


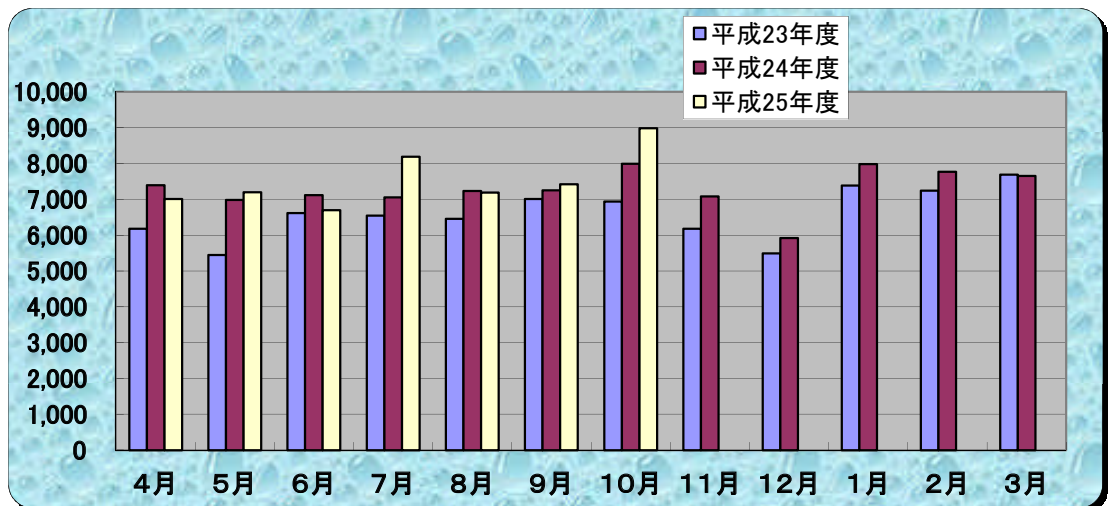
## グラフで見る県内の雇用情勢

### 1. 県内の安定所別有効求人倍率(原数値)



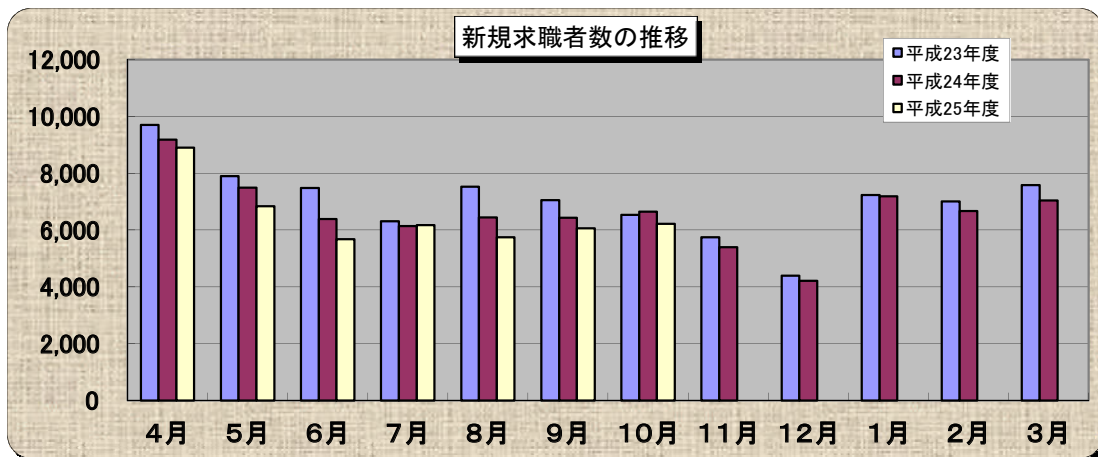
	宮崎	延岡	日向	都城	日南	高鍋	小林
月間有効求人数(人)	9,677	2,251	1,191	4,116	1,000	1,319	1,419
月間有効求職者数(人)	10,601	3,212	2,091	4,068	1,362	2,051	1,348
有効求人倍率(%)	0.91	0.70	0.57	1.01	0.73	0.64	1.05

### 2. 新規求人数の推移(パートタイムを含む、原数値)



	4月	5月	6月	7月	8月	9月	10月	11月	12月	1月	2月	3月
平成23年度	6,173	5,445	6,611	6,543	6,449	7,001	6,931	6,173	5,488	7,381	7,235	7,685
平成24年度	7,391	6,979	7,110	7,053	7,230	7,246	7,985	7,080	5,919	7,979	7,767	7,647
平成25年度	7,008	7,189	6,688	8,185	7,181	7,417	8,982					

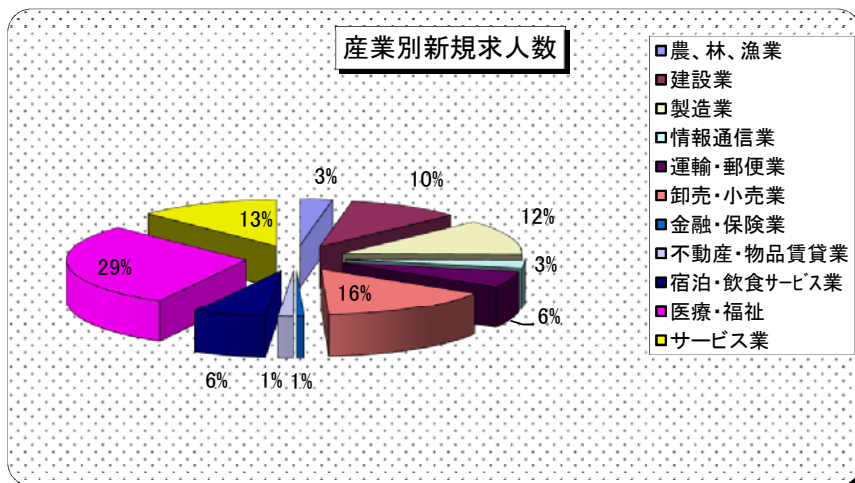
### 3. 新規求職者数の推移(パートタイムを含む、原数値)



	4月	5月	6月	7月	8月	9月	10月	11月	12月	1月	2月	3月
平成23年度	9,701	7,894	7,473	6,301	7,522	7,045	6,526	5,737	4,384	7,232	7,006	7,573
平成24年度	9,180	7,483	6,386	6,138	6,435	6,431	6,647	5,387	4,204	7,188	6,670	7,037
平成25年度	8,893	6,835	5,676	6,173	5,738	6,056	6,212					

### 4. 産業別求人状況

産業分類	求人数
農、林、漁業	229
建設業	804
製造業	971
情報通信業	214
運輸・郵便業	450
卸売・小売業	1,236
金融・保険業	53
不動産・物品賃貸業	110
宿泊・飲食サービス業	519
医療・福祉	2,326
サービス業	1,001



### 5. 年齢階層別・態様別新規求職者数

