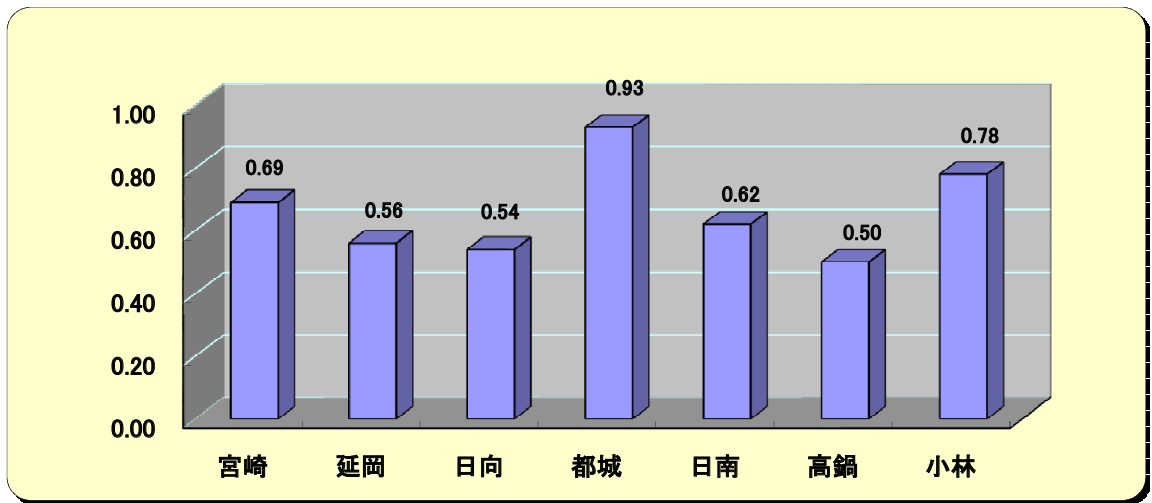
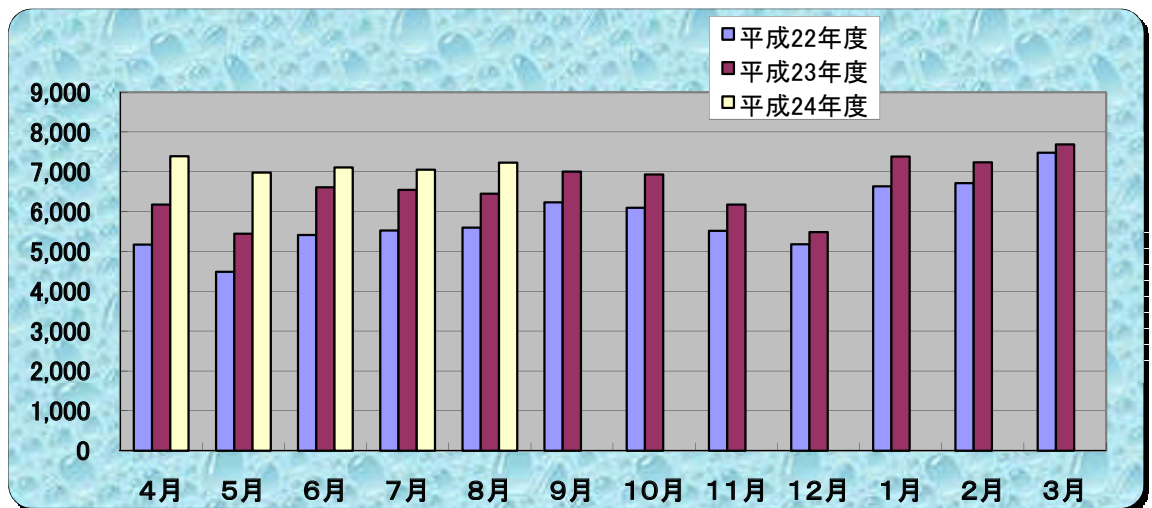


グラフで見る県内の雇用情勢

1. 県内の安定所別有効求人倍率(原数値)

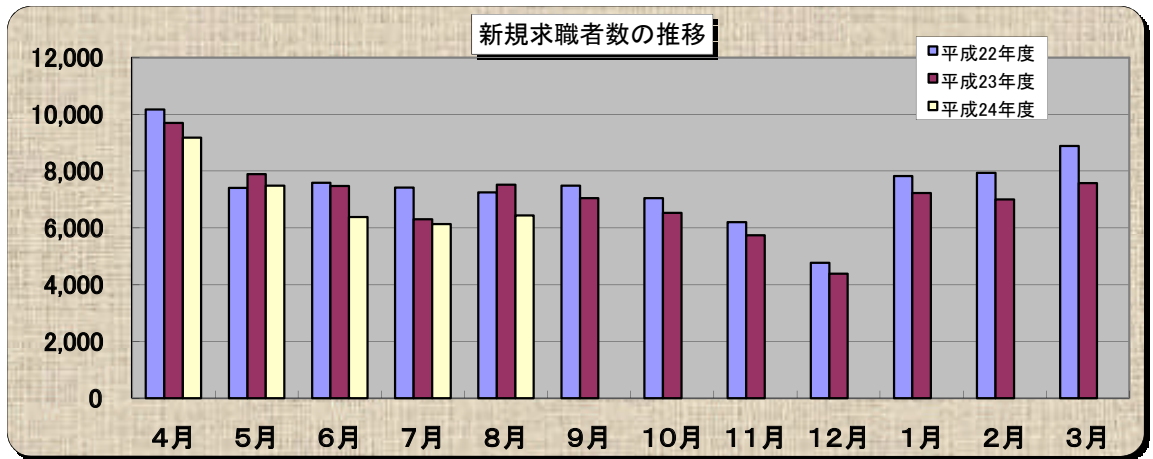


2. 新規求人数の推移(パートタイムを含む、原数値)



| | 4月 | 5月 | 6月 | 7月 | 8月 | 9月 | 10月 | 11月 | 12月 | 1月 | 2月 | 3月 |
|--------|-------|-------|-------|-------|-------|-------|-------|-------|-------|-------|-------|-------|
| 平成22年度 | 5,169 | 4,487 | 5,414 | 5,527 | 5,599 | 6,228 | 6,093 | 5,515 | 5,178 | 6,632 | 6,711 | 7,474 |
| 平成23年度 | 6,173 | 5,445 | 6,611 | 6,543 | 6,449 | 7,001 | 6,931 | 6,173 | 5,488 | 7,381 | 7,235 | 7,685 |
| 平成24年度 | 7,391 | 6,979 | 7,110 | 7,053 | 7,230 | | | | | | | |

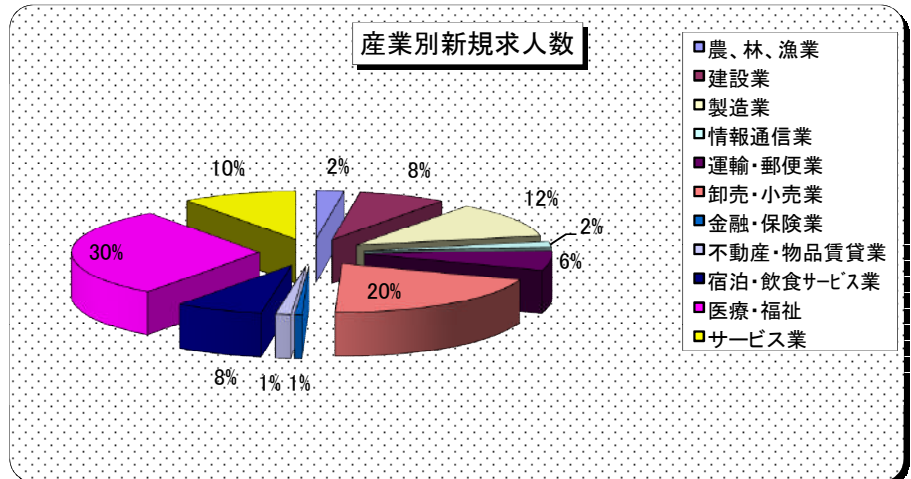
3. 新規求職者数の推移(パートタイムを含む、原数値)



| | 4月 | 5月 | 6月 | 7月 | 8月 | 9月 | 10月 | 11月 | 12月 | 1月 | 2月 | 3月 |
|--------|--------|-------|-------|-------|-------|-------|-------|-------|-------|-------|-------|-------|
| 平成22年度 | 10,173 | 7,405 | 7,586 | 7,418 | 7,249 | 7,490 | 7,045 | 6,205 | 4,772 | 7,823 | 7,943 | 8,888 |
| 平成23年度 | 9,701 | 7,894 | 7,473 | 6,301 | 7,522 | 7,045 | 6,526 | 5,737 | 4,384 | 7,232 | 7,006 | 7,573 |
| 平成24年度 | 9,180 | 7,483 | 6,386 | 6,138 | 6,435 | | | | | | | |

4. 産業別求人状況

| 産業分類 | 求人数 |
|------------|-------|
| 農、林、漁業 | 156 |
| 建設業 | 494 |
| 製造業 | 778 |
| 情報通信業 | 124 |
| 運輸・郵便業 | 418 |
| 卸売・小売業 | 1,324 |
| 金融・保険業 | 42 |
| 不動産・物品賃貸業 | 88 |
| 宿泊・飲食サービス業 | 491 |
| 医療・福祉 | 1,951 |
| サービス業 | 645 |



5. 年齢階層別・態様別新規求職者数

