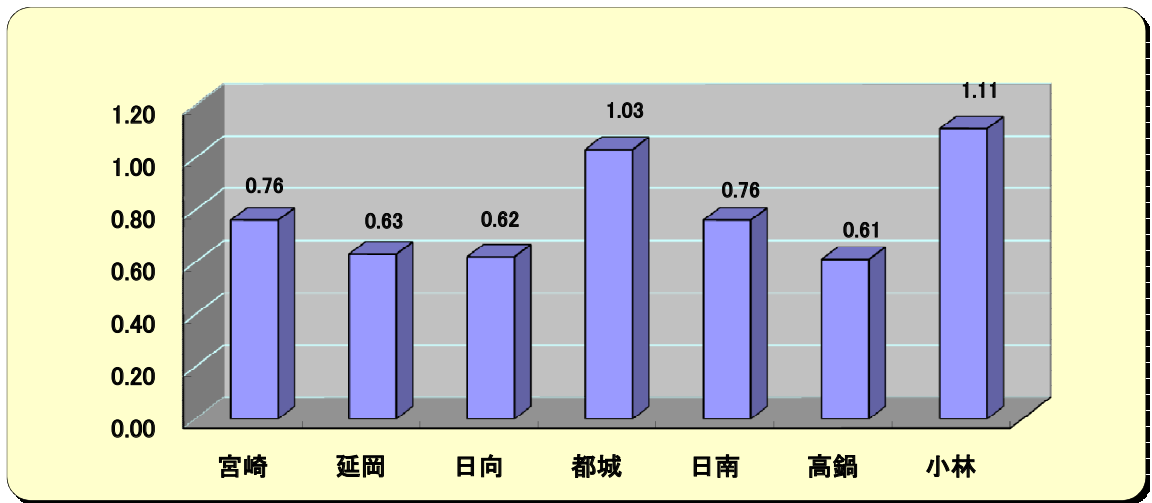
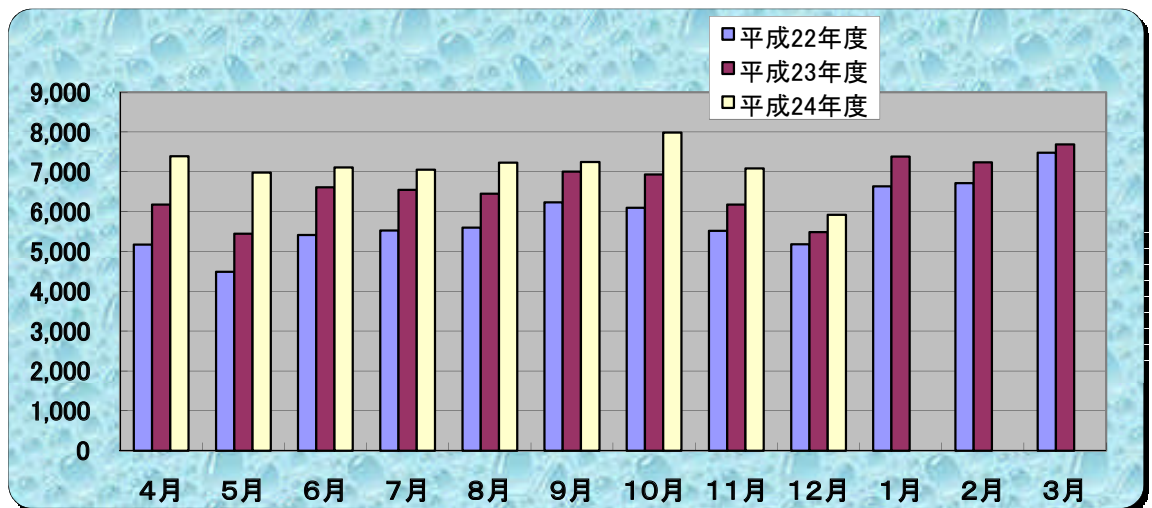


## グラフで見る県内の雇用情勢

### 1. 県内の安定所別有効求人倍率(原数値)

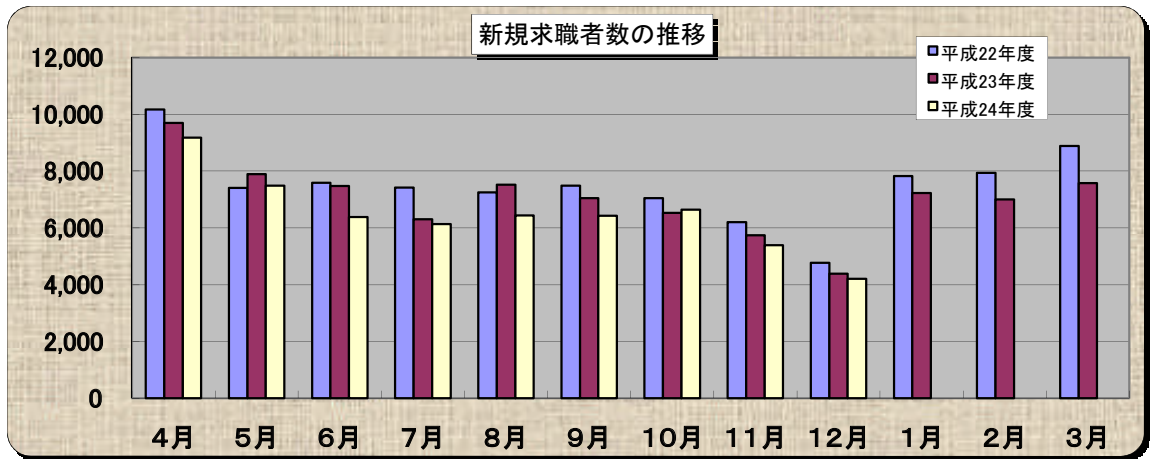


### 2. 新規求人数の推移(パートタイムを含む、原数値)



	4月	5月	6月	7月	8月	9月	10月	11月	12月	1月	2月	3月
平成22年度	5,169	4,487	5,414	5,527	5,599	6,228	6,093	5,515	5,178	6,632	6,711	7,474
平成23年度	6,173	5,445	6,611	6,543	6,449	7,001	6,931	6,173	5,488	7,381	7,235	7,685
平成24年度	7,391	6,979	7,110	7,053	7,230	7,246	7,985	7,080	5,919			

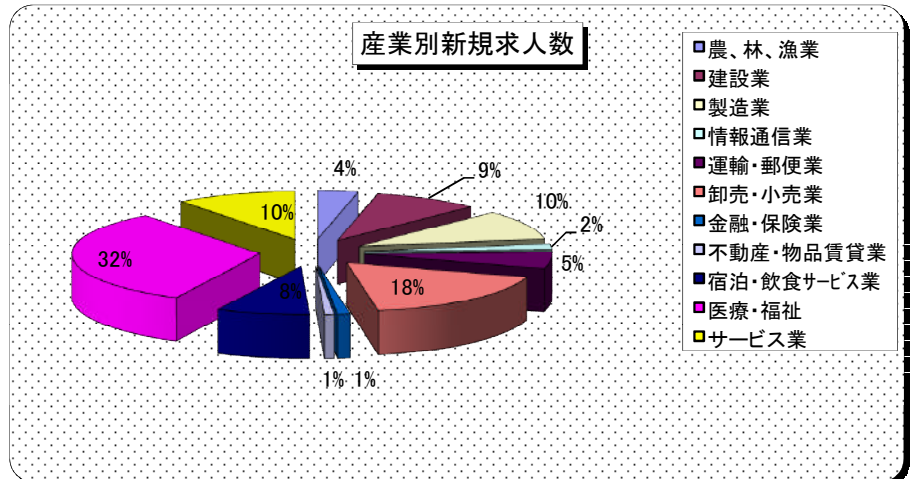
### 3. 新規求職者数の推移(パートタイムを含む、原数値)



	4月	5月	6月	7月	8月	9月	10月	11月	12月	1月	2月	3月
平成22年度	10,173	7,405	7,586	7,418	7,249	7,490	7,045	6,205	4,772	7,823	7,943	8,888
平成23年度	9,701	7,894	7,473	6,301	7,522	7,045	6,526	5,737	4,384	7,232	7,006	7,573
平成24年度	9,180	7,483	6,386	6,138	6,435	6,431	6,647	5,387	4,204			

### 4. 産業別求人状況

産業分類	求人数
農、林、漁業	181
建設業	479
製造業	523
情報通信業	101
運輸・郵便業	273
卸売・小売業	924
金融・保険業	58
不動産・物品賃貸業	44
宿泊・飲食サービス業	421
医療・福祉	1,692
サービス業	546



### 5. 年齢階層別・態様別新規求職者数

