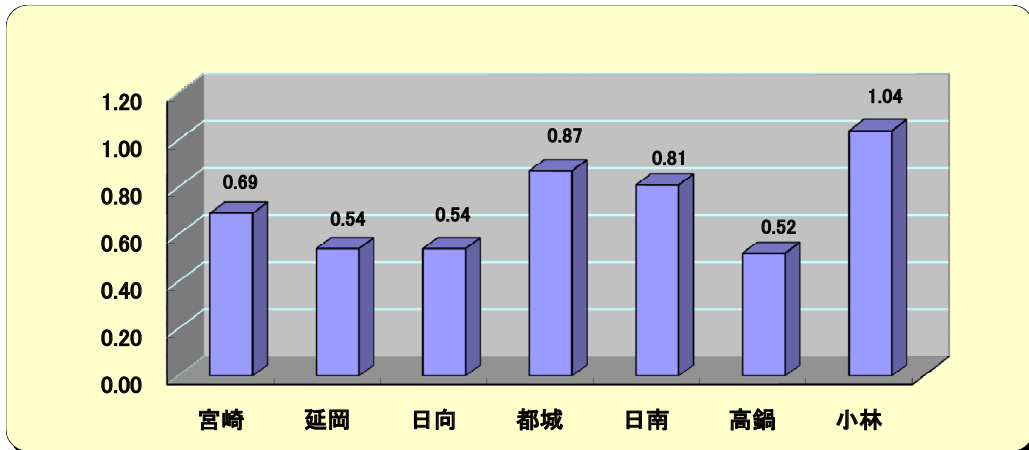
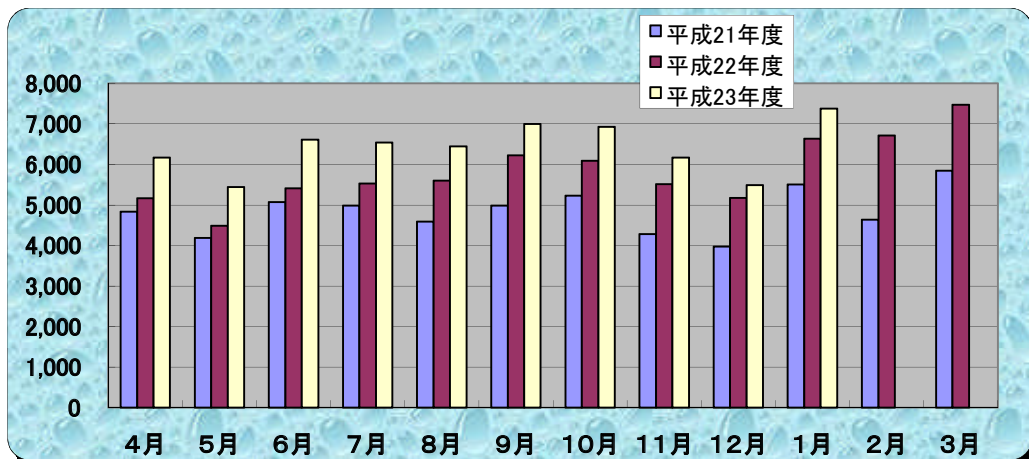


## グラフで見る県内の雇用情勢

### 1. 県内の安定所別有効求人倍率(原数値)

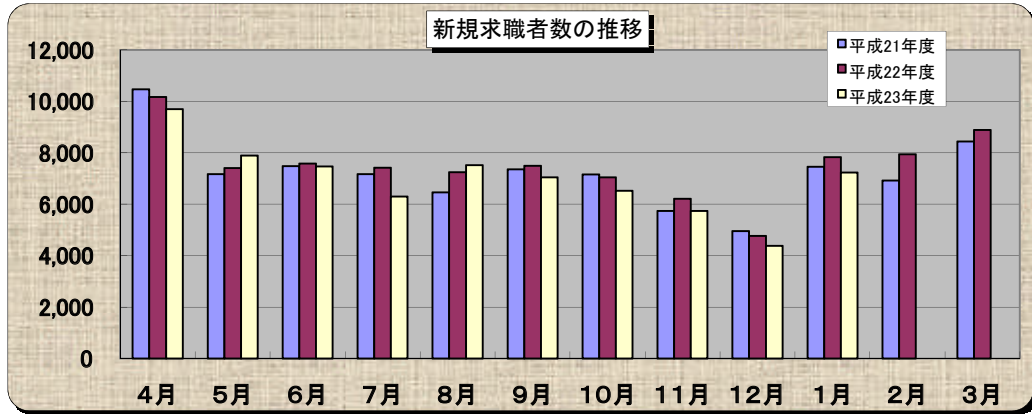


### 2. 新規求人数の推移(パートタイムを含む、原数値)



	4月	5月	6月	7月	8月	9月	10月	11月	12月	1月	2月	3月
平成21年度	4,836	4,189	5,068	4,986	4,593	4,985	5,231	4,278	3,976	5,508	4,638	5,849
平成22年度	5,169	4,487	5,414	5,527	5,599	6,228	6,093	5,515	5,178	6,632	6,711	7,474
平成23年度	6,173	5,445	6,611	6,543	6,449	7,001	6,931	6,173	5,488	7,381		

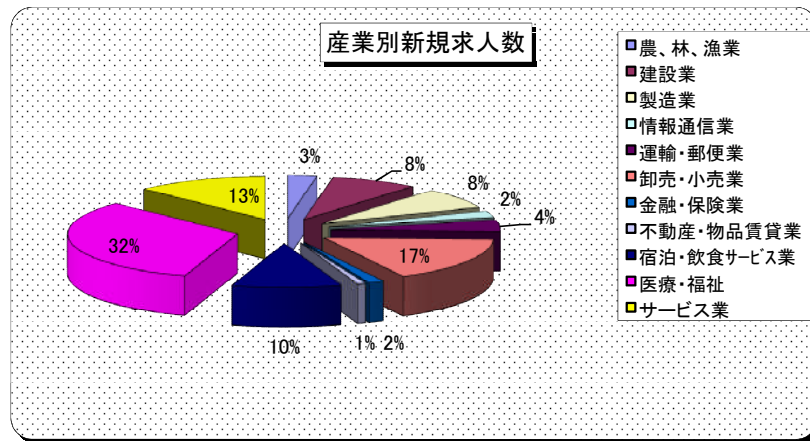
### 3. 新規求職者数の推移(パートタイムを含む、原数値)



	4月	5月	6月	7月	8月	9月	10月	11月	12月	1月	2月	3月
平成21年度	10,468	7,167	7,479	7,175	6,461	7,354	7,156	5,736	4,951	7,454	6,920	8,441
平成22年度	10,173	7,405	7,586	7,418	7,249	7,490	7,045	6,205	4,772	7,823	7,943	8,888
平成23年度	9,701	7,894	7,473	6,301	7,522	7,045	6,526	5,737	4,384	7,232		

### 4. 産業別求人状況

産業分類	求人数
農、林、漁業	185
建設業	556
製造業	514
情報通信業	165
運輸・郵便業	279
卸売・小売業	1,106
金融・保険業	99
不動産・物品賃貸業	54
宿泊・飲食サービス業	692
医療・福祉	2,144
サービス業	843



### 5. 年齢階層別・態様別新規求職者数

