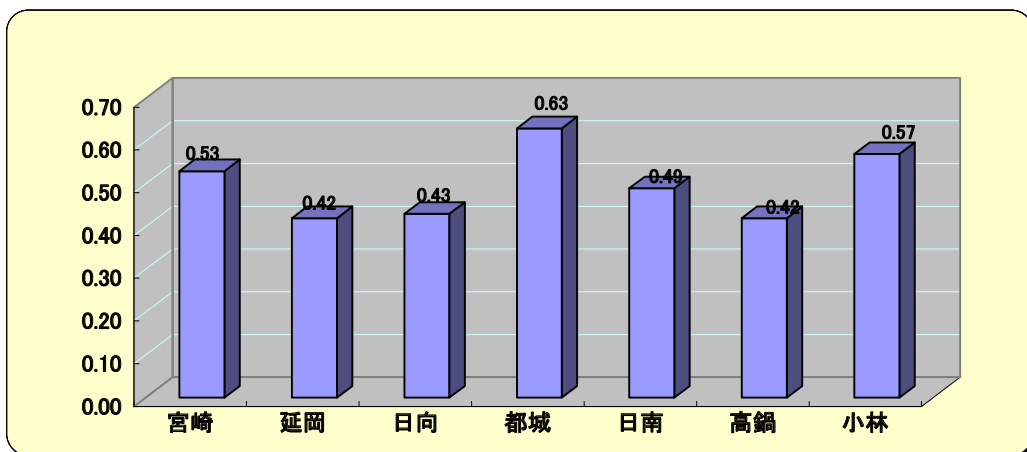
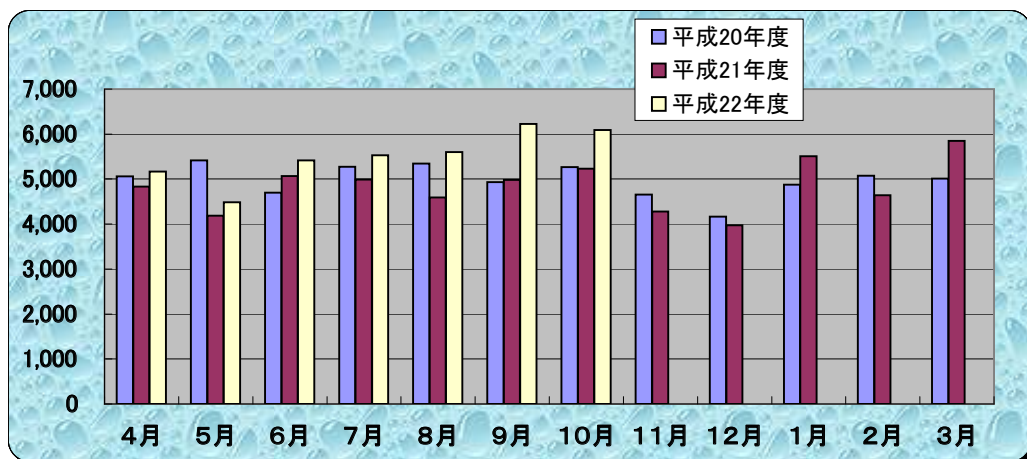


グラフで見る県内の雇用情勢

1. 県内の安定所別有効求人倍率(原数値)

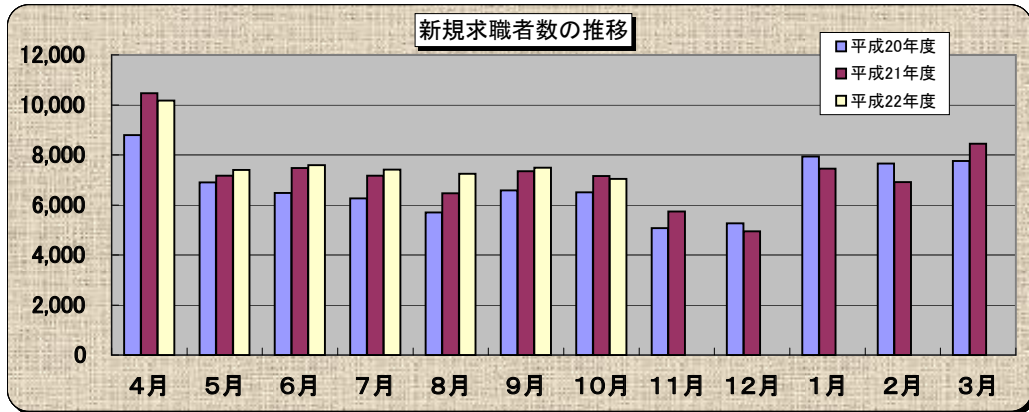


2. 新規求人数の推移(パートタイムを含む、原数値)



	4月	5月	6月	7月	8月	9月	10月	11月	12月	1月	2月	3月
平成20年度	5,061	5,412	4,699	5,274	5,347	4,933	5,268	4,656	4,167	4,876	5,071	5,011
平成21年度	4,836	4,189	5,068	4,986	4,593	4,985	5,231	4,278	3,976	5,508	4,638	5,849
平成22年度	5,169	4,487	5,414	5,527	5,599	6,228	6,093					

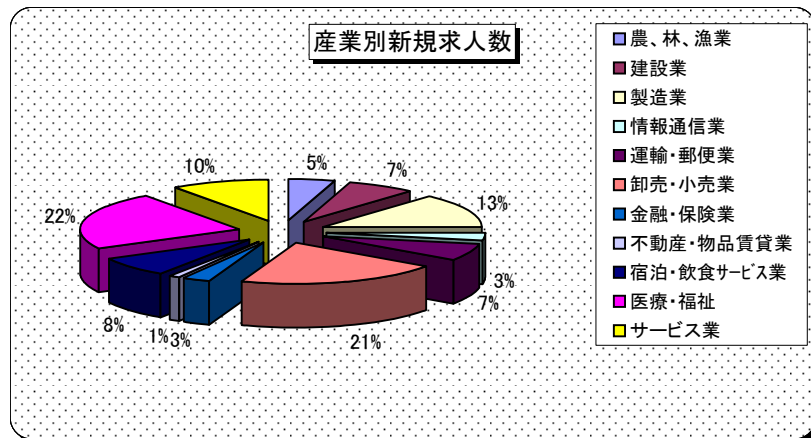
3. 新規求職者数の推移(パートタイムを含む、原数値)



	4月	5月	6月	7月	8月	9月	10月	11月	12月	1月	2月	3月
平成20年度	8,788	6,897	6,477	6,257	5,699	6,585	6,504	5,073	5,267	7,938	7,661	7,761
平成21年度	10,468	7,167	7,479	7,175	6,461	7,354	7,156	5,736	4,951	7,454	6,920	8,441
平成22年度	10,173	7,405	7,586	7,418	7,249	7,490	7,045					

4. 産業別求人状況

産業分類	求人数
農、林、漁業	252
建設業	381
製造業	717
情報通信業	160
運輸・郵便業	367
卸売・小売業	1,121
金融・保険業	139
不動産・物品賃貸業	61
宿泊・飲食サービス業	422
医療・福祉	1,231
サービス業	539



5. 年齢階層別・態様別新規求職者数

