

ハローワーク日南 県南の労働市場

令和8年5月

日南公共職業安定所
日南市吾田西1丁目7番23号
Tel(0987)-23-8609

◇職業紹介状況◇ (パートを含む) ※合計不一致は求職時点での性別申し込みがない為

項目	年月	令和8年5月			前月	対前月 増減率	前年同月			対前年 増減率
		合計	男	女			合計	男	女	
求	① 新規求職申込件数	208	89	119	340	▲ 38.8	226	96	129	▲ 8.0
	うち45才以上	137	55	82	235	▲ 41.7	142	57	85	▲ 3.5
	うち保険受給者	62	27	35	136	▲ 54.4	80	32	48	▲ 22.5
職	② 月間有効求職者数	1,150	567	583	1,184	▲ 2.9	1,177	581	594	▲ 2.3
	うち45才以上	751	378	373	763	▲ 1.6	763	376	386	▲ 1.6
	うち保険受給者	417	174	243	402	3.7	423	173	250	▲ 1.4
紹 介	③ 紹介件数	185	99	86	210	▲ 11.9	200	94	105	▲ 7.5
	うち45才以上	116	64	52	128	▲ 9.4	118	57	61	▲ 1.7
	うち保険受給者	59	34	25	67	▲ 11.9	65	34	30	▲ 9.2
就 職	④ 就職件数	93	38	55	125	▲ 25.6	108	50	58	▲ 13.9
	うち45才以上	52	23	29	72	▲ 27.8	60	29	31	▲ 13.3
	うち保険受給者	38	12	26	43	▲ 11.6	45	24	21	▲ 15.6
	県外就職件数	7	2	5	9	▲ 22.2	10	6	4	▲ 30.0
職	⑤ 就職率(④/①%)	44.71	42.70	46.22	36.76	7.95	47.79	52.08	44.96	▲ 3.08
	うち45才以上	37.96	41.82	35.37	30.64	7.32	42.25	50.88	36.47	▲ 4.29
充足数		80			112	▲ 28.6	94			▲ 14.9
求 人	⑥ 新規求人数	337			419	▲ 19.6	417			▲ 19.2
	⑦ 月間有効求人数	1,051			1,091	▲ 3.7	1,250			▲ 15.9
	⑧ 新規求人倍率	1.62			1.23	0.39	1.85			▲ 0.23
	⑨ 月間有効求人倍率	0.91			0.92	▲ 0.01	1.06			▲ 0.15

※ 就職率=(就職件数÷新規求職者数)×100

(注)ハローワークインターネットサービスの拡充に伴い、令和3年9月以降の数値には、ハローワークに来所せず、オンライン上で「求職者マイページ」を開設した求職者数や、ハローワークインターネットサービスで探した求人に直接応募する「オンライン自主応募」による就職件数等が含まれている。

◇パートタイム取扱状況◇

項目	年月	令和8年5月			前月	対前月増減率	前年同月			対前年増減率
		合計	男	女			合計	男	女	
新規求職申込件数		95	25	70	152	▲ 37.5	84	19	65	13.1
紹介件数		82	34	48	95	▲ 13.7	89	28	60	▲ 7.9
就職件数		42	13	29	53	▲ 20.8	48	13	35	▲ 12.5
新規求人数		138			138	0.0	165			▲ 16.4

◇雇用保険取扱状況(一般求職者給付)◇

(注)令和8年2月の受給資格決定件数については速報値であり、修正があり得る。

項目	年月	令和8年5月			前月	対前月増減率	前年同月			対前年増減率
		合計	男	女			合計	男	女	
受給資格決定件数		74	27	47	134	▲ 44.8	102	38	64	▲ 27.5
初回受給者数		97	29	68	66	47.0	64	28	36	51.6
受給者実人員		297	116	181	259	14.7	261	113	148	13.8
支給金額(千円)		32,207	14,957	17,250	32,772	▲ 1.7	27,619	13,452	14,166	16.6
支給終了者数		24	7	17	32	▲ 25.0	33	12	21	▲ 27.3
給付制限件数		60	22	38	56	7.1	75	31	44	▲ 20.0
特例受給資格決定件数		0	0	0	0	--	0	0	0	--
特例受給者数		0	0	0	0	--	0	0	0	--
特例支給金額(千円)		0	0	0	0	--	0	0	0	--

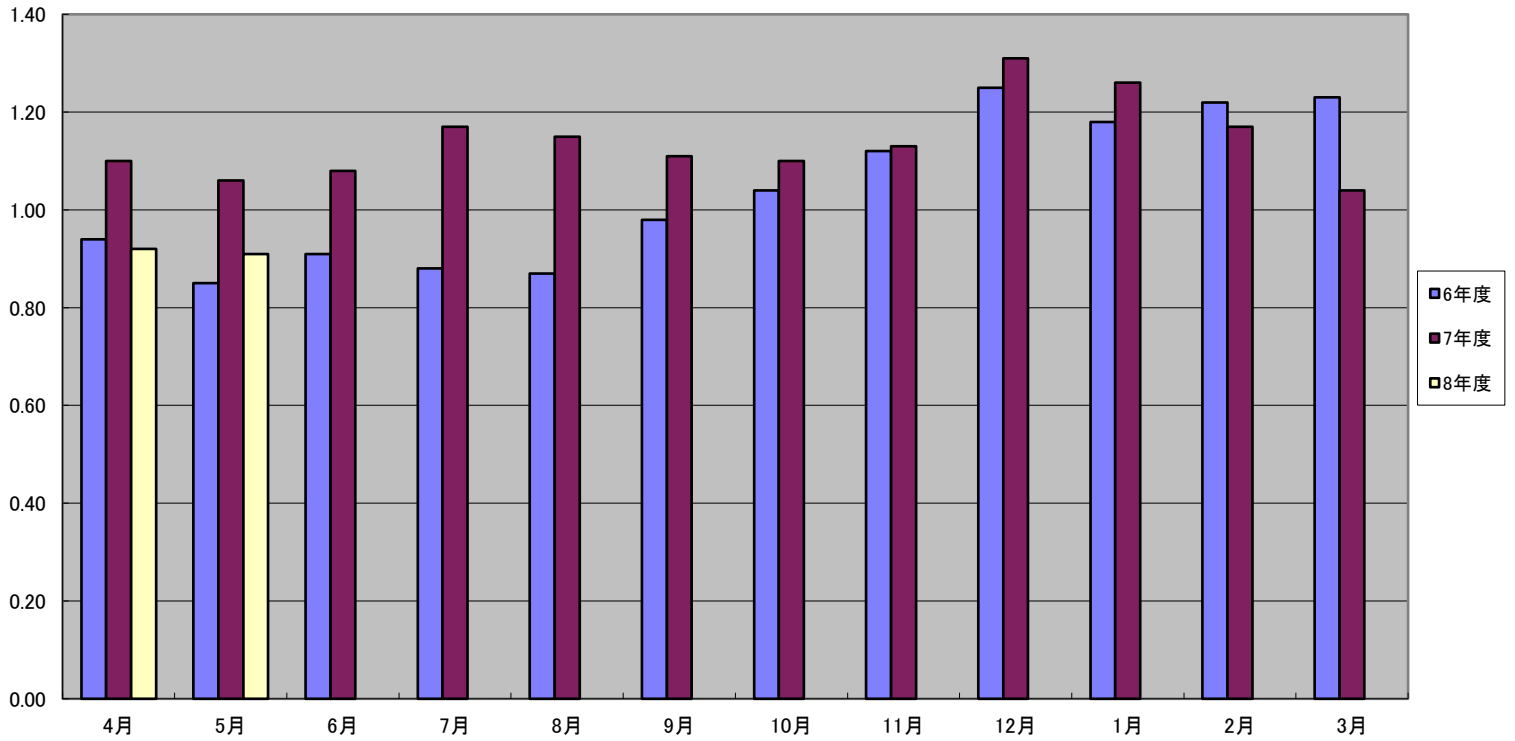
◇雇用保険(適用)状況◇

項目	年月	令和8年5月			前月	対前月増減率	前年同月			対前年増減率
		合計	男	女			合計	男	女	
適用事業所数		1,312			1,311	0.1	1,321			▲ 0.7
被保険者数		14,246	7,171	7,075	14,196	0.35	14,401	7,236	7,165	▲ 1.1
離職票交付枚数		126			371	▲ 66.0	144			▲ 12.5
資格取得者数		211	100	111	361	▲ 41.6	365	169	196	▲ 42.2
資格喪失者数		159	78	81	450	▲ 64.7	224	92	132	▲ 29.0
資格喪失者のうち解雇者		23			39	▲ 41.0	16			43.8

◇有効求人倍率の推移◇

(パートを含む)

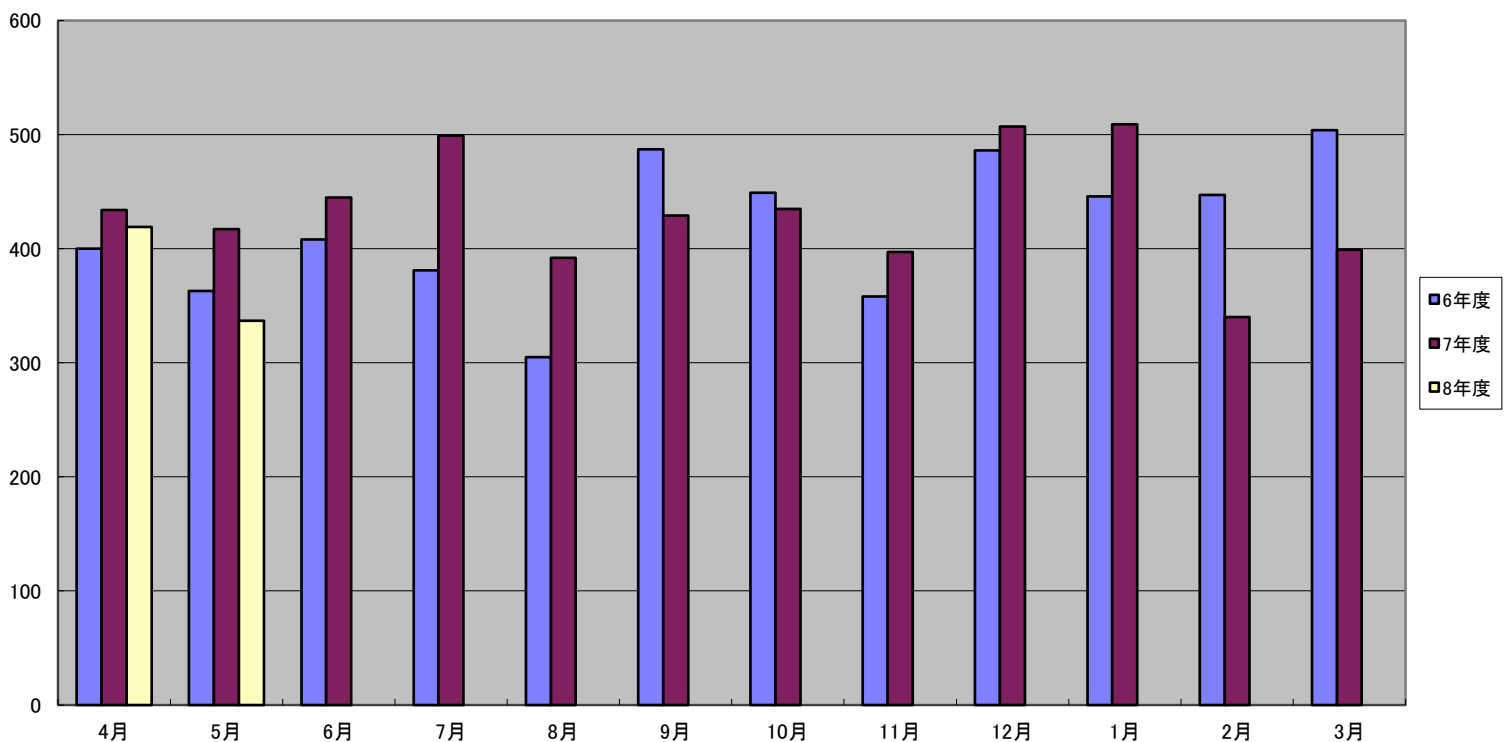
年度／月	4月	5月	6月	7月	8月	9月	10月	11月	12月	1月	2月	3月
6年度	0.94	0.85	0.91	0.88	0.87	0.98	1.04	1.12	1.25	1.18	1.22	1.23
7年度	1.10	1.06	1.08	1.17	1.15	1.11	1.10	1.13	1.31	1.26	1.17	1.04
8年度	0.92	0.91										



◇新規求人数の推移◇

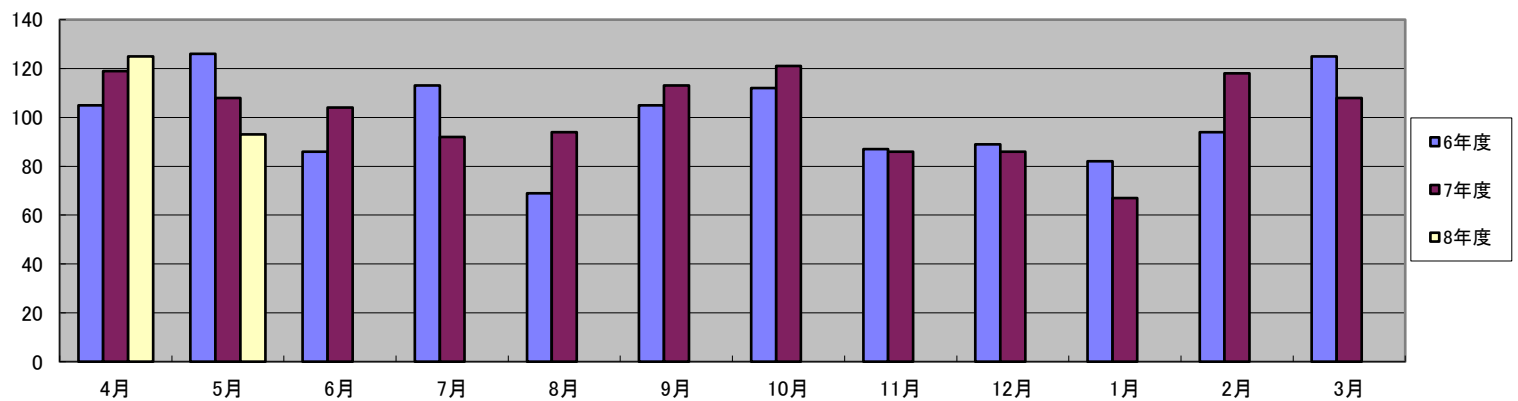
(パートを含む)

年度／月	4月	5月	6月	7月	8月	9月	10月	11月	12月	1月	2月	3月	合計
6年度	400	363	408	381	305	487	449	358	486	446	447	504	5,034
7年度	434	417	445	499	392	429	435	397	507	509	340	399	5,203
8年度	419	337											756



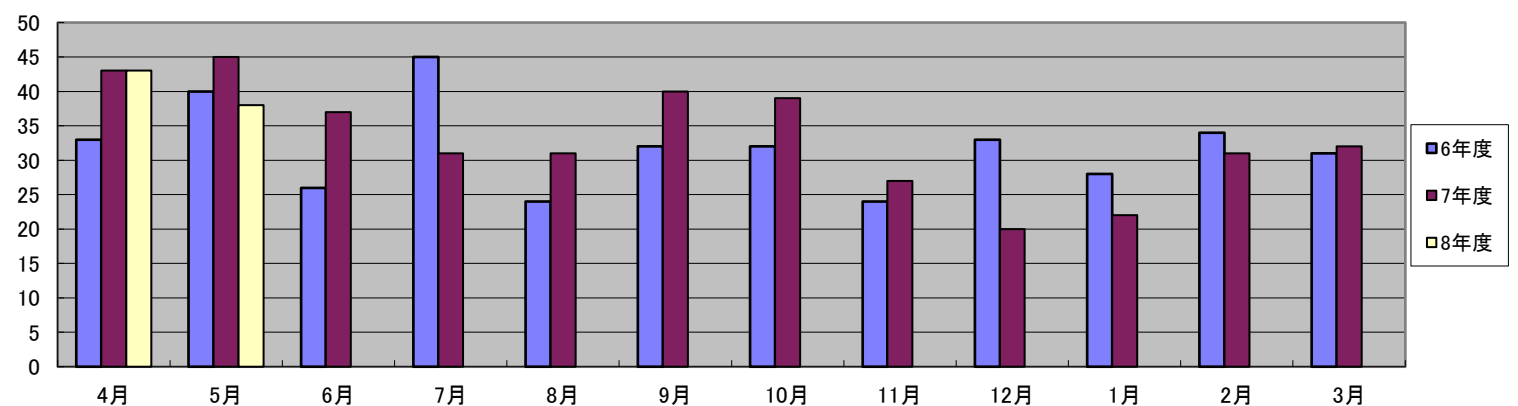
◇紹介就職者数の推移◇ (パートを含む)

年度／月	4月	5月	6月	7月	8月	9月	10月	11月	12月	1月	2月	3月	合計
6年度	105	126	86	113	69	105	112	87	89	82	94	125	1,193
7年度	119	108	104	92	94	113	121	86	86	67	118	108	1,216
8年度	125	93											218



◇雇用保険受給者紹介就職者数の推移◇

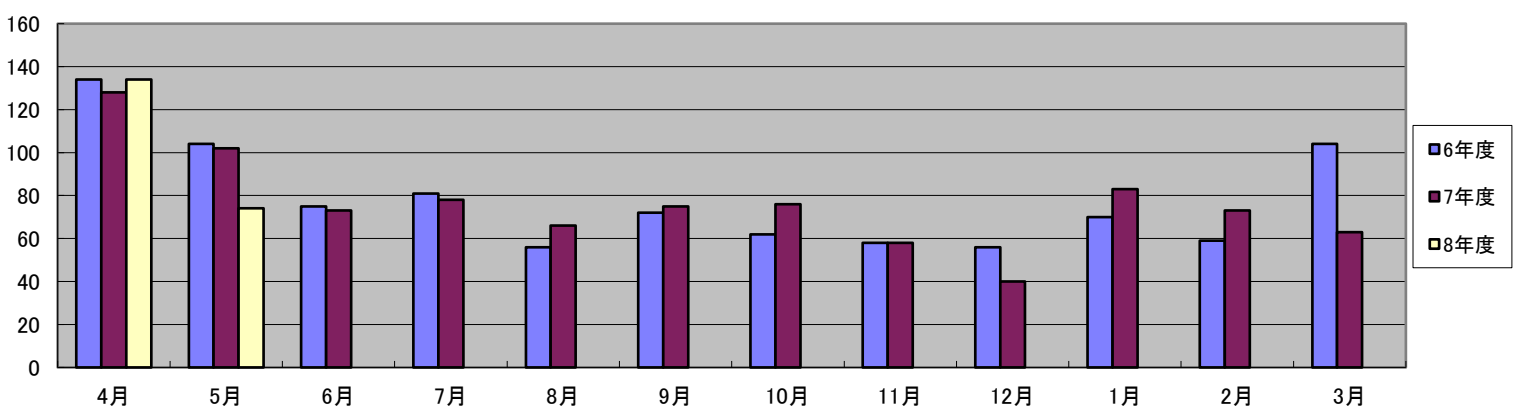
年度／月	4月	5月	6月	7月	8月	9月	10月	11月	12月	1月	2月	3月	合計
6年度	33	40	26	45	24	32	32	24	33	28	34	31	382
7年度	43	45	37	31	31	40	39	27	20	22	31	32	398
8年度	43	38											81



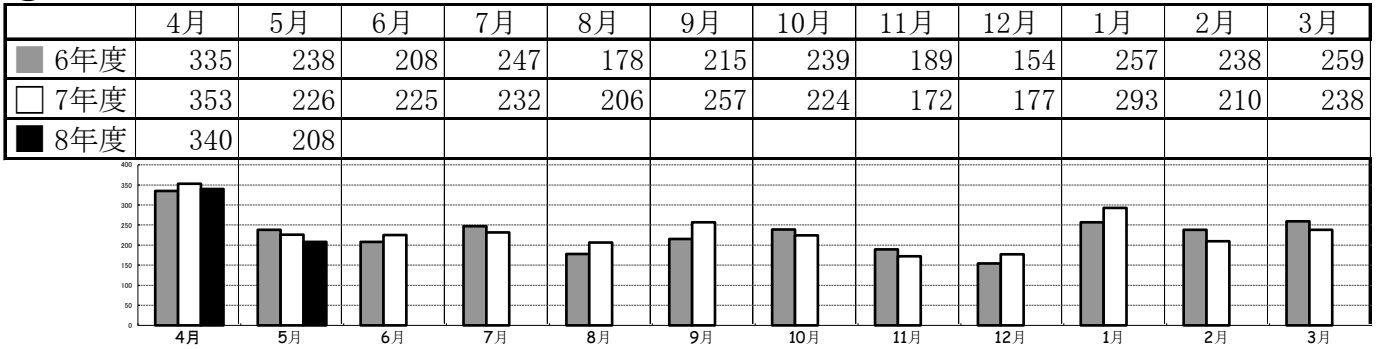
◇一般受給資格決定件数の推移◇

(注) 令和5年度4月～令和8年度1月の受給資格決定件数については速報値であり、修正があり得る。

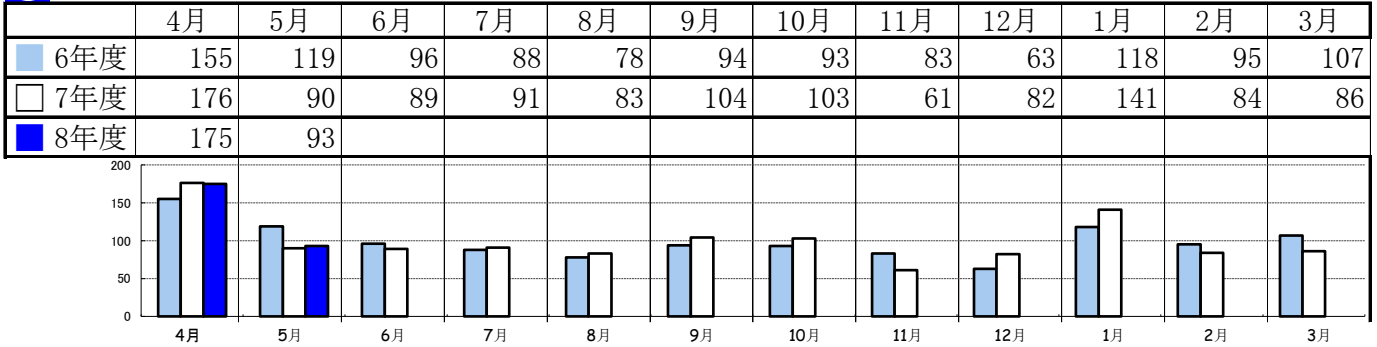
年度／月	4月	5月	6月	7月	8月	9月	10月	11月	12月	1月	2月	3月	合計
6年度	134	104	75	81	56	72	62	58	56	70	59	104	931
7年度	128	102	73	78	66	75	76	58	40	83	73	63	915
8年度	134	74											208



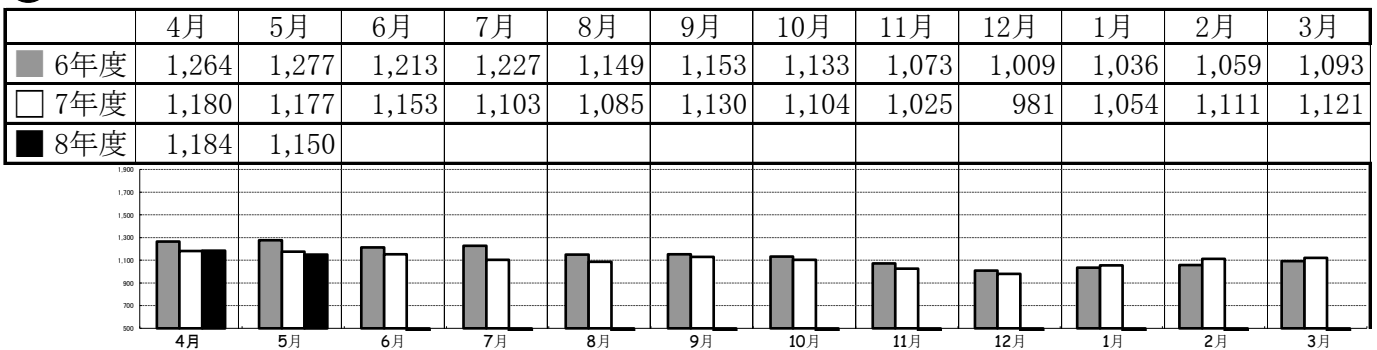
① ◇新規求職申込み件数の推移◇



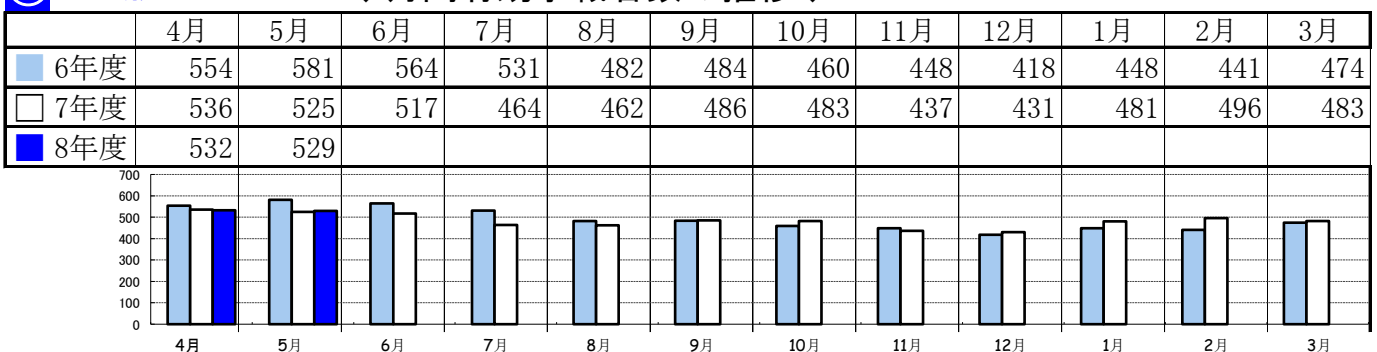
① (55歳以上のみ) ◇新規求職申込み件数の推移◇



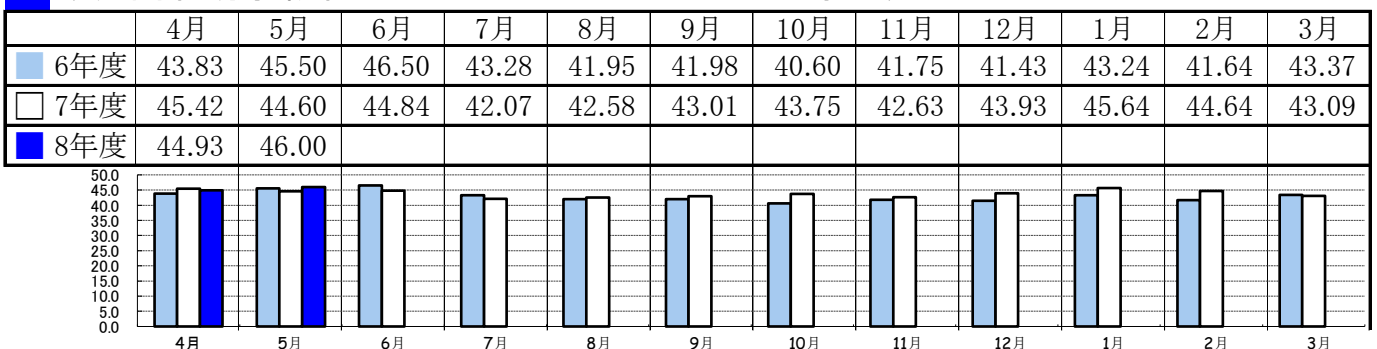
② ◇月間有効求職者数の推移◇



② (55歳以上のみ) ◇月間有効求職者数の推移◇



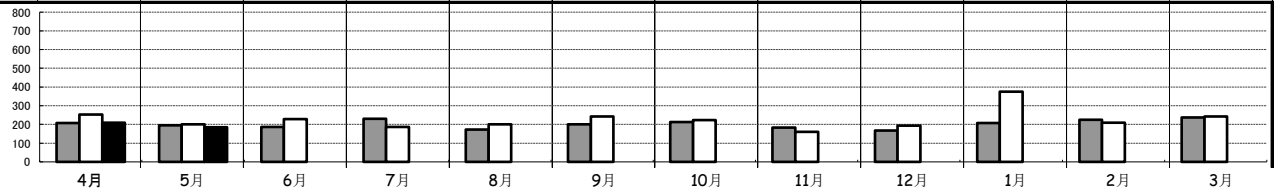
◇月間有効求職者に占める「55歳以上」の割合◇



③ ◇紹介件数の推移◇

(パートを含む)

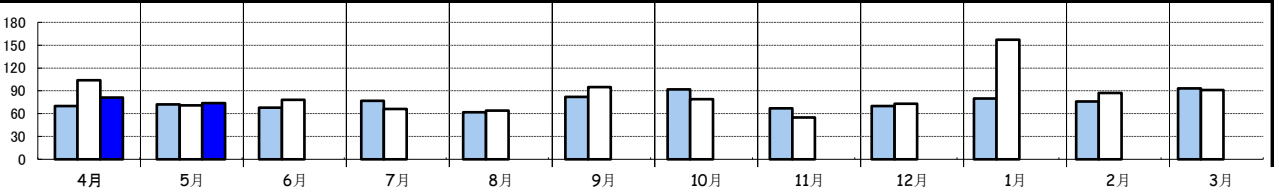
	4月	5月	6月	7月	8月	9月	10月	11月	12月	1月	2月	3月
■ 6年度	208	195	187	230	173	200	213	183	167	208	225	237
□ 7年度	253	200	229	187	201	242	224	161	194	376	209	242
■ 8年度	210	185										



③ (55歳以上のみ) ◇紹介件数の推移◇

(パートを含む)

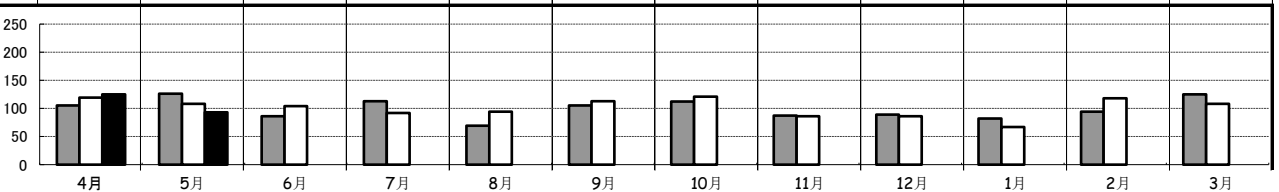
	4月	5月	6月	7月	8月	9月	10月	11月	12月	1月	2月	3月
■ 6年度	70	72	68	77	62	82	92	67	70	80	76	93
□ 7年度	104	71	78	66	64	95	79	55	73	157	87	91
■ 8年度	81	74										



④ ◇就職件数の推移◇

(パートを含む)

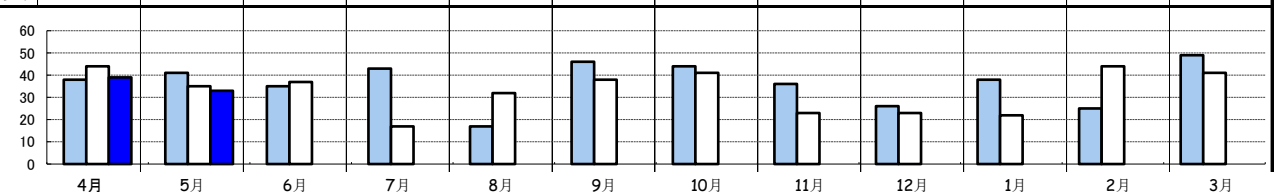
	4月	5月	6月	7月	8月	9月	10月	11月	12月	1月	2月	3月
■ 6年度	105	126	86	113	69	105	112	87	89	82	94	125
□ 7年度	119	108	104	92	94	113	121	86	86	67	118	108
■ 8年度	125	93										



④ (55歳以上のみ) ◇就職件数の推移◇

(パートを含む)

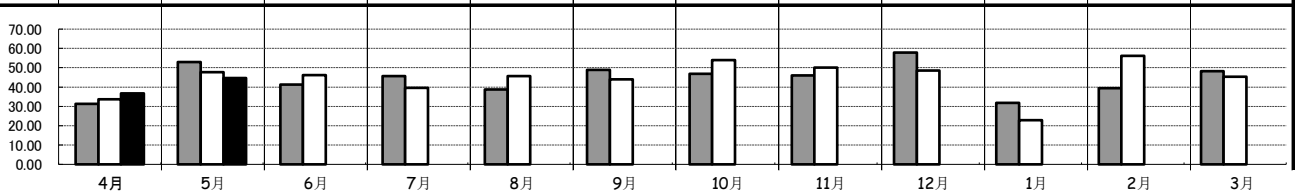
	4月	5月	6月	7月	8月	9月	10月	11月	12月	1月	2月	3月
■ 6年度	38	41	35	43	17	46	44	36	26	38	25	49
□ 7年度	44	35	37	17	32	38	41	23	23	22	44	41
■ 8年度	39	33										



⑤ ◇就職率(④/①)の推移◇

(パートを含む)

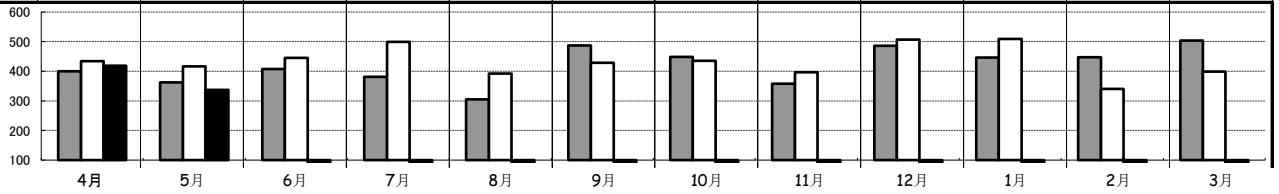
	4月	5月	6月	7月	8月	9月	10月	11月	12月	1月	2月	3月
■ 6年度	31.34	52.94	41.35	45.75	38.76	48.84	46.86	46.03	57.79	31.91	39.50	48.26
□ 7年度	33.71	47.79	46.22	39.66	45.63	43.97	54.02	50.00	48.59	22.87	56.19	45.38
■ 8年度	36.76	44.71										



⑥ ◇新規求人数の推移◇

(パートを含む)

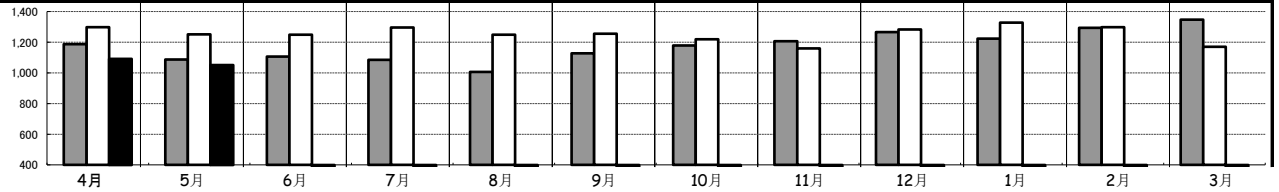
	4月	5月	6月	7月	8月	9月	10月	11月	12月	1月	2月	3月
■ 6年度	400	363	408	381	305	487	449	358	486	446	447	504
□ 7年度	434	417	445	499	392	429	435	397	507	509	340	399
■ 8年度	419	337										



⑦ ◇月間有効求人数の推移◇

(パートを含む)

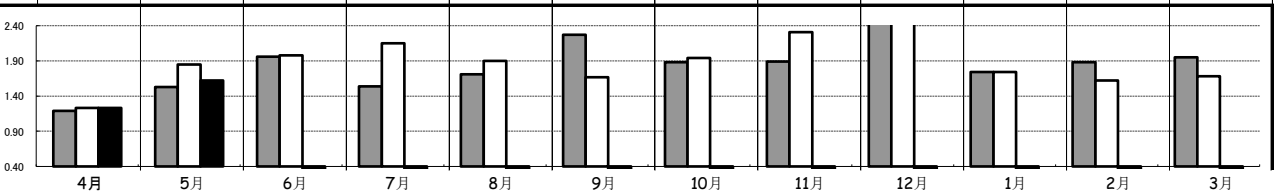
	4月	5月	6月	7月	8月	9月	10月	11月	12月	1月	2月	3月
■ 6年度	1,187	1,088	1,107	1,085	1,005	1,128	1,178	1,206	1,265	1,224	1,294	1,347
□ 7年度	1,298	1,250	1,249	1,296	1,248	1,256	1,218	1,159	1,283	1,328	1,297	1,170
■ 8年度	1,091	1,051										



⑧ ◇新規求人倍率の推移◇

(パートを含む)

	4月	5月	6月	7月	8月	9月	10月	11月	12月	1月	2月	3月
■ 6年度	1.19	1.53	1.96	1.54	1.71	2.27	1.88	1.89	3.16	1.74	1.88	1.95
□ 7年度	1.23	1.85	1.98	2.15	1.90	1.67	1.94	2.31	2.86	1.74	1.62	1.68
■ 8年度	1.23	1.62										



⑨ ◇月間有効求人倍率の推移◇

(パートを含む)

	4月	5月	6月	7月	8月	9月	10月	11月	12月	1月	2月	3月
■ 6年度	0.94	0.85	0.91	0.88	0.87	0.98	1.04	1.12	1.25	1.18	1.22	1.23
□ 7年度	1.10	1.06	1.08	1.17	1.15	1.11	1.10	1.13	1.31	1.26	1.17	1.04
■ 8年度	0.92	0.91										

