

ハローワーク日南 県南の労働市場

令和8年3月

日南公共職業安定所
日南市吾田西1丁目7番23号
Tel(0987)-23-8609

◇職業紹介状況◇ (パートを含む) ※合計不一致は求職時点での性別申し込みがない為

項目	年月	令和8年3月			前月	対前月 増減率	前年同月			対前年 増減率
		合計	男	女			合計	男	女	
求	① 新規求職申込件数	238	114	124	210	13.3	259	115	143	▲ 8.1
	うち45才以上	134	69	65	135	▲ 0.7	153	66	87	▲ 12.4
	うち保険受給者	62	32	30	59	5.1	62	35	45	0.0
職	② 月間有効求職者数	1,121	529	592	1,111	0.9	1,093	540	552	2.6
	うち45才以上	713	350	363	732	▲ 2.6	686	345	341	3.9
	うち保険受給者	343	152	191	345	▲ 0.6	359	169	190	▲ 4.5
紹 介	③ 紹介件数	242	96	146	209	15.8	237	102	135	2.1
	うち45才以上	146	61	85	135	8.2	142	67	75	2.8
	うち保険受給者	58	21	37	55	5.5	55	26	29	5.5
就 職	④ 就職件数	108	33	75	118	▲ 8.5	125	52	73	▲ 13.6
	うち45才以上	70	21	49	76	▲ 7.9	75	33	42	▲ 6.7
	うち保険受給者	32	9	23	31	3.2	31	16	15	3.2
	県外就職件数	11	2	9	8	37.5	7	3	4	57.1
職	⑤ 就職率(④/①%)	45.38	28.95	60.48	56.19	▲ 10.81	48.26	45.22	51.05	▲ 2.88
	うち45才以上	52.24	30.43	75.38	56.30	▲ 4.06	49.02	50.00	48.28	3.22
充足数		85			105	▲ 19.1	113			▲ 24.8
求 人	⑥ 新規求人数	399			340	17.4	504			▲ 20.8
	⑦ 月間有効求人数	1,170			1,297	▲ 9.8	1,347			▲ 13.1
	⑧ 新規求人倍率	1.68			1.62	0.06	1.95			▲ 0.27
	⑨ 月間有効求人倍率	1.04			1.17	▲ 0.13	1.23			▲ 0.19

※ 就職率=(就職件数÷新規求職者数)×100

(注)ハローワークインターネットサービスの拡充に伴い、令和3年9月以降の数値には、ハローワークに来所せず、オンライン上で「求職者マイページ」を開設した求職者数や、ハローワークインターネットサービスで探した求人に直接応募する「オンライン自主応募」による就職件数等が含まれている。

◇パートタイム取扱状況◇

項目	年月	令和8年3月			前月	対前月増減率	前年同月			対前年増減率
		合計	男	女			合計	男	女	
新規求職申込件数		84	25	59	82	2.4	101	25	75	▲ 16.8
紹介件数		107	31	76	119	▲ 10.1	121	39	82	▲ 11.6
就職件数		53	10	43	81	▲ 34.6	59	15	44	▲ 10.2
新規求人数		180			142	26.8	198			▲ 9.1

◇雇用保険取扱状況(一般求職者給付)◇

(注)令和8年2月の受給資格決定件数については速報値であり、修正があり得る。

項目	年月	令和8年3月			前月	対前月増減率	前年同月			対前年増減率
		合計	男	女			合計	男	女	
受給資格決定件数		63	35	28	73	▲ 13.7	104	38	66	▲ 39.4
初回受給者数		75	28	47	51	47.1	59	22	37	27.1
受給者実人員		267	103	164	250	6.8	232	102	130	15.1
支給金額(千円)		34,588	14,961	19,628	26,473	30.7	26,294	13,751	12,542	31.5
支給終了者数		26	10	16	32	▲ 18.8	36	15	21	▲ 27.8
給付制限件数		36	23	13	49	▲ 26.5	41	23	18	▲ 12.2
特例受給資格決定件数		0	0	0	0	---	0	0	0	---
特例受給者数		0	0	0	0	---	0	0	0	---
特例支給金額(千円)		0	0	0	0	---	0	0	0	---

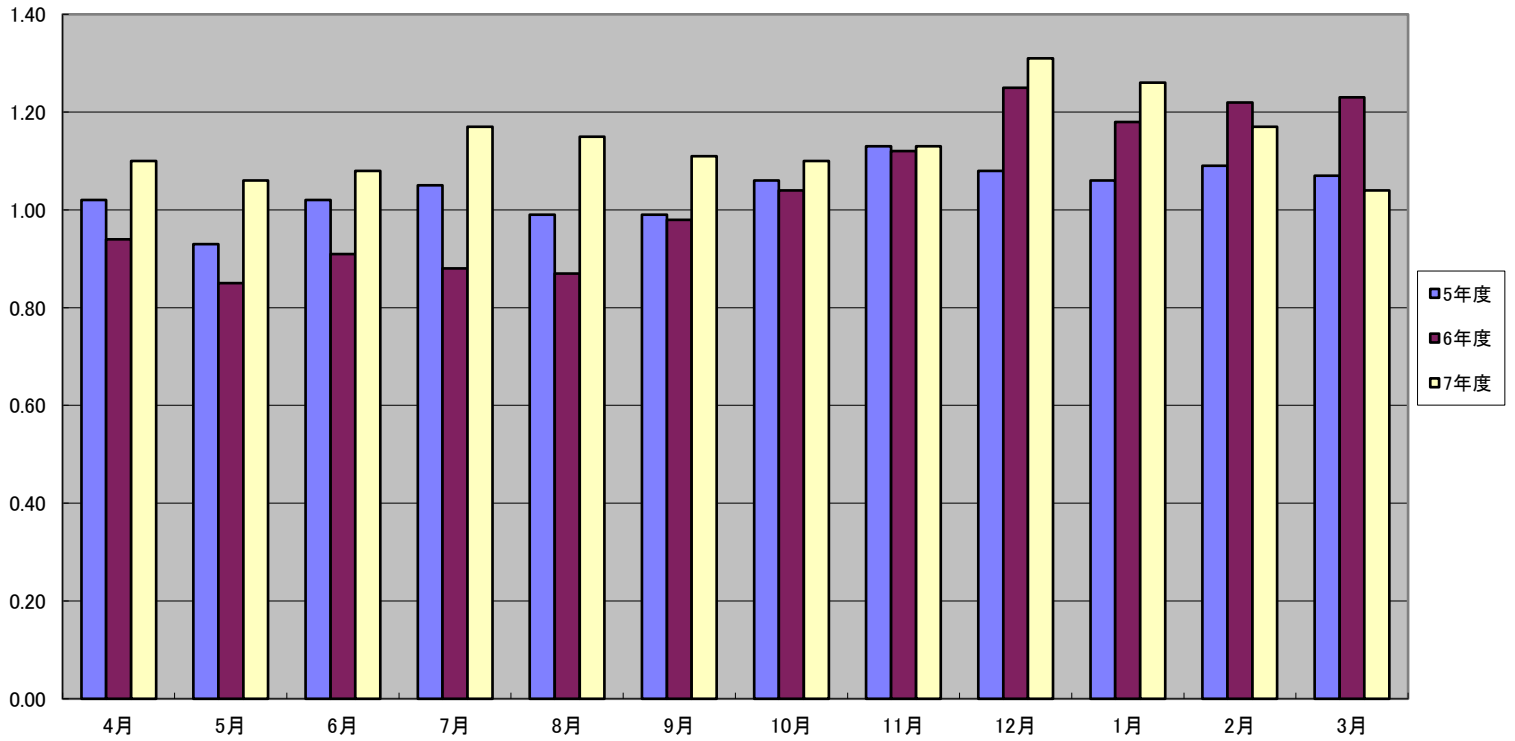
◇雇用保険(適用)状況◇

項目	年月	令和8年3月			前月	対前月増減率	前年同月			対前年増減率
		合計	男	女			合計	男	女	
適用事業所数		1,310			1,313	▲ 0.2	1,333			▲ 1.7
被保険者数		14,282	7,175	7,107	14,323	▲ 0.29	14,408	7,204	7,204	▲ 0.9
離職票交付枚数		139			128	8.6	134			3.7
資格取得者数		149	74	75	184	▲ 19.0	154	84	70	▲ 3.2
資格喪失者数		189	88	101	152	24.3	203	118	85	▲ 6.9
資格喪失者のうち解雇者		19			13	46.2	32			▲ 40.6

◇有効求人倍率の推移◇

(パートを含む)

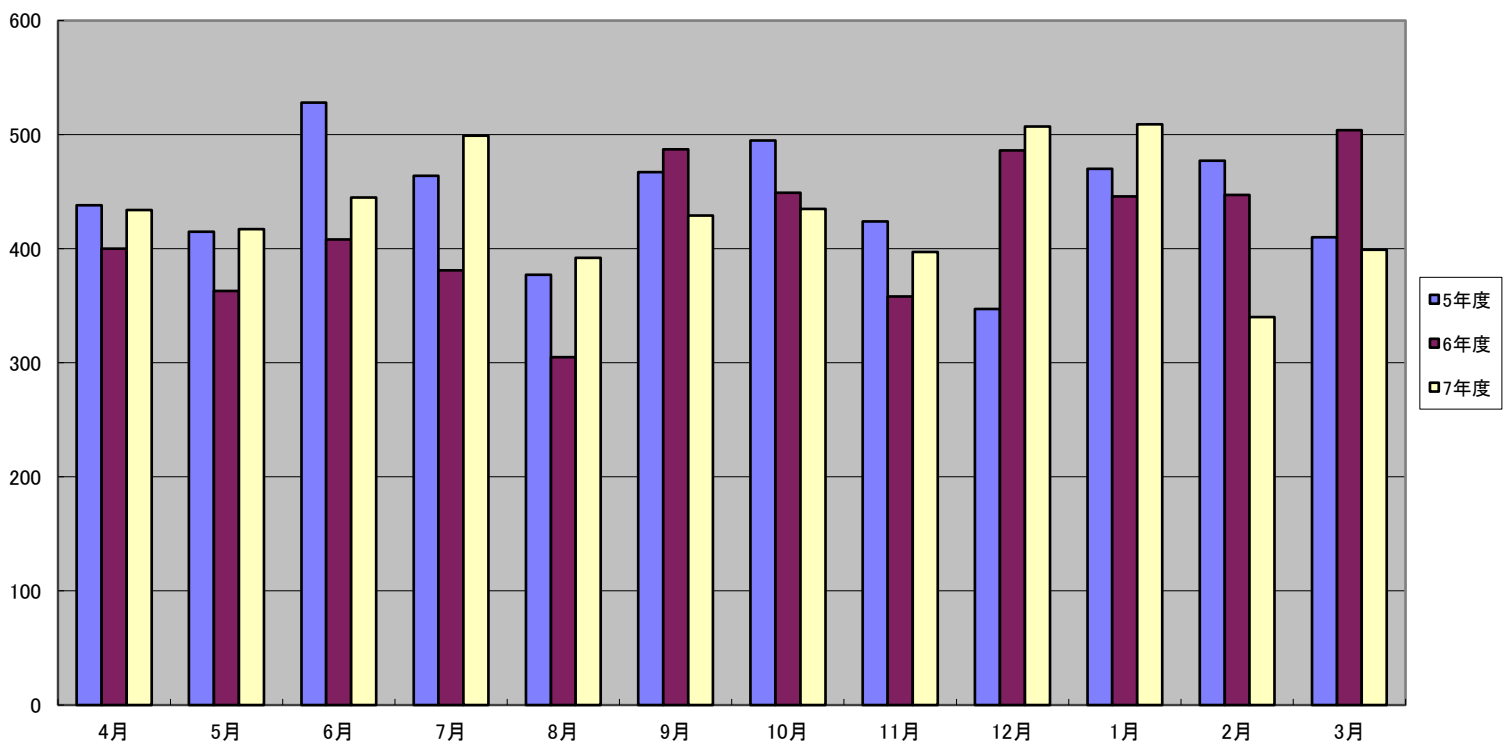
年度／月	4月	5月	6月	7月	8月	9月	10月	11月	12月	1月	2月	3月
5年度	1.02	0.93	1.02	1.05	0.99	0.99	1.06	1.13	1.08	1.06	1.09	1.07
6年度	0.94	0.85	0.91	0.88	0.87	0.98	1.04	1.12	1.25	1.18	1.22	1.23
7年度	1.10	1.06	1.08	1.17	1.15	1.11	1.10	1.13	1.31	1.26	1.17	1.04



◇新規求人数の推移◇

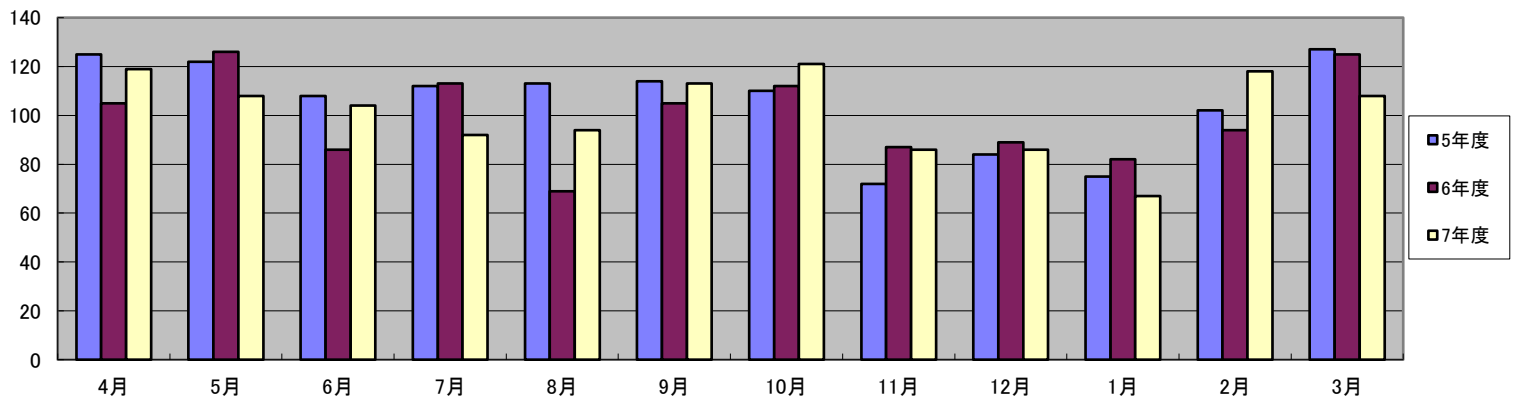
(パートを含む)

年度／月	4月	5月	6月	7月	8月	9月	10月	11月	12月	1月	2月	3月	合計
5年度	438	415	528	464	377	467	495	424	347	470	477	410	5,312
6年度	400	363	408	381	305	487	449	358	486	446	447	504	5,034
7年度	434	417	445	499	392	429	435	397	507	509	340	399	5,203



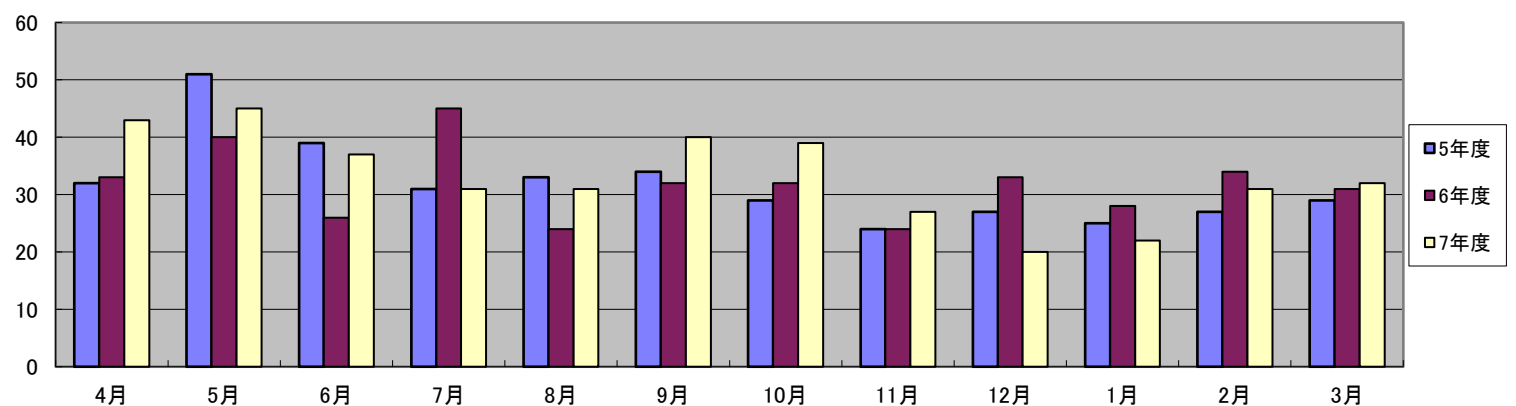
◇紹介就職者数の推移◇ (パートを含む)

年度／月	4月	5月	6月	7月	8月	9月	10月	11月	12月	1月	2月	3月	合計
5年度	125	122	108	112	113	114	110	72	84	75	102	127	1,264
6年度	105	126	86	113	69	105	112	87	89	82	94	125	1,193
7年度	119	108	104	92	94	113	121	86	86	67	118	108	1,216



◇雇用保険受給者紹介就職者数の推移◇

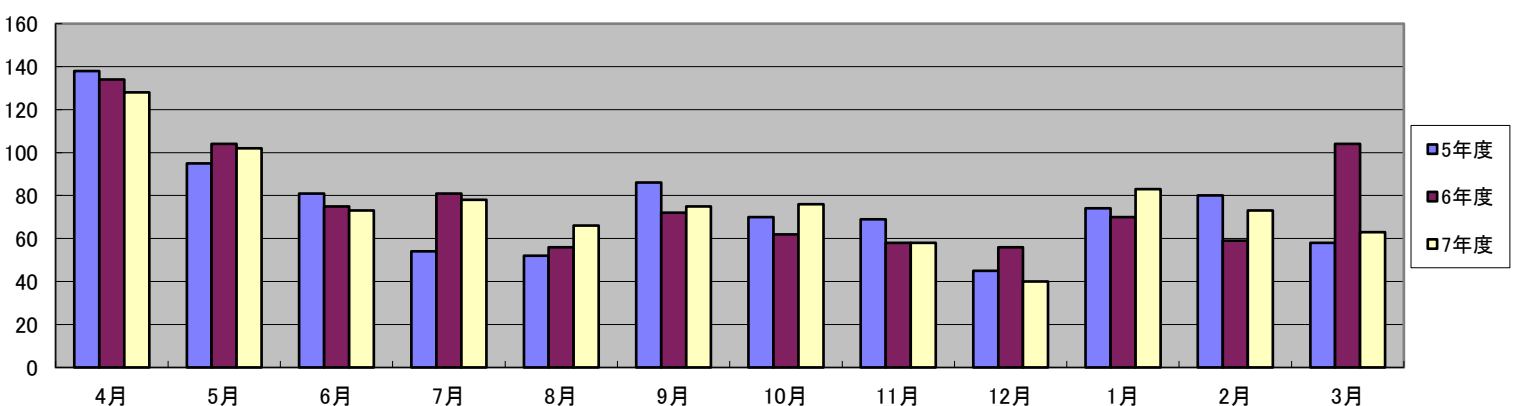
年度／月	4月	5月	6月	7月	8月	9月	10月	11月	12月	1月	2月	3月	合計
5年度	32	51	39	31	33	34	29	24	27	25	27	29	381
6年度	33	40	26	45	24	32	32	24	33	28	34	31	382
7年度	43	45	37	31	31	40	39	27	20	22	31	32	398



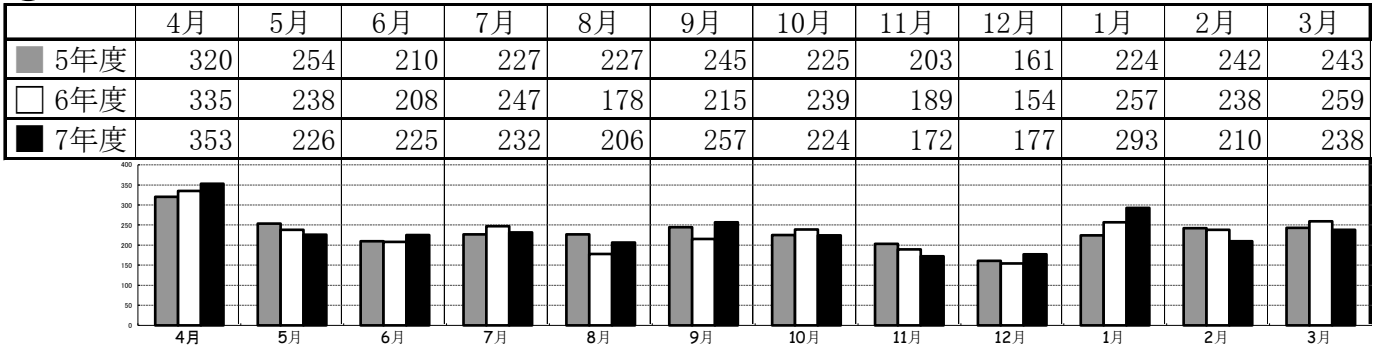
◇一般受給資格決定件数の推移◇

(注) 令和5年度4月～令和8年度1月の受給資格決定件数については速報値であり、修正があり得る。

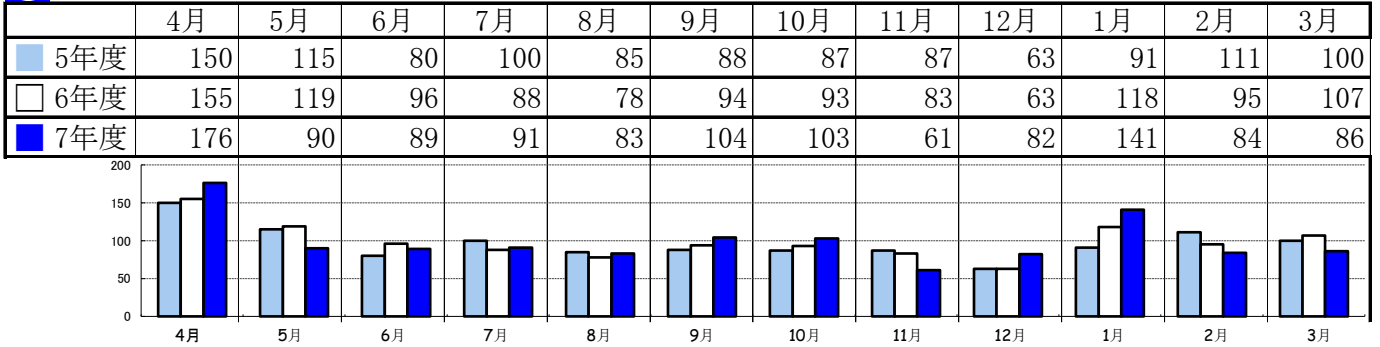
年度／月	4月	5月	6月	7月	8月	9月	10月	11月	12月	1月	2月	3月	合計
5年度	138	95	81	54	52	86	70	69	45	74	80	58	902
6年度	134	104	75	81	56	72	62	58	56	70	59	104	931
7年度	128	102	73	78	66	75	76	58	40	83	73	63	915



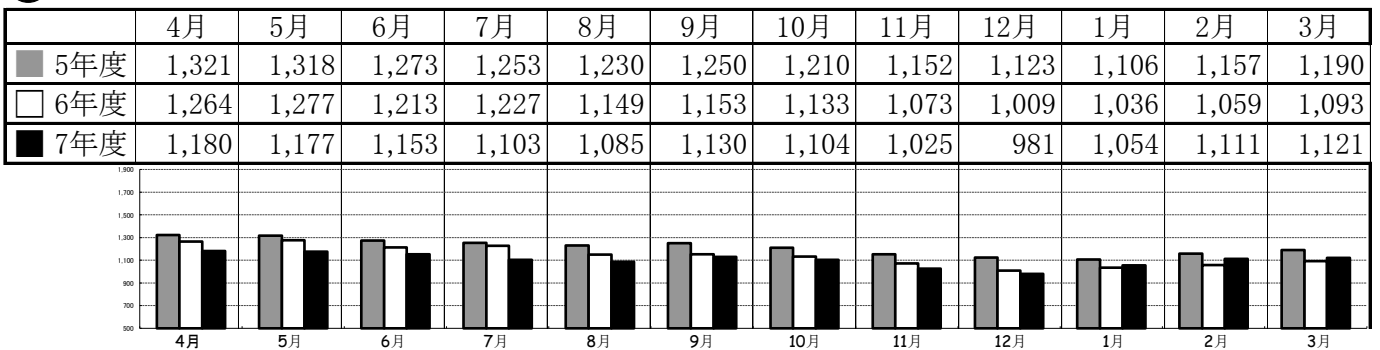
① ◇新規求職申込み件数の推移◇



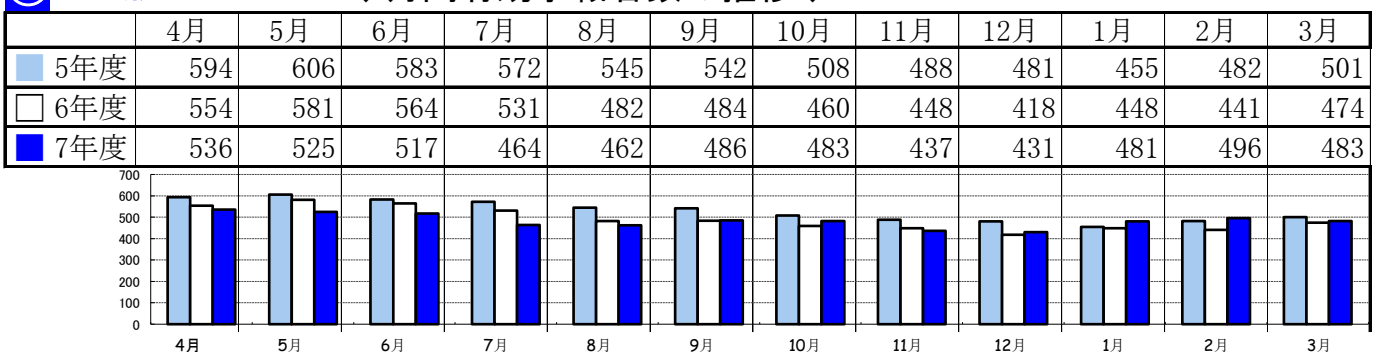
① (55歳以上のみ) ◇新規求職申込み件数の推移◇



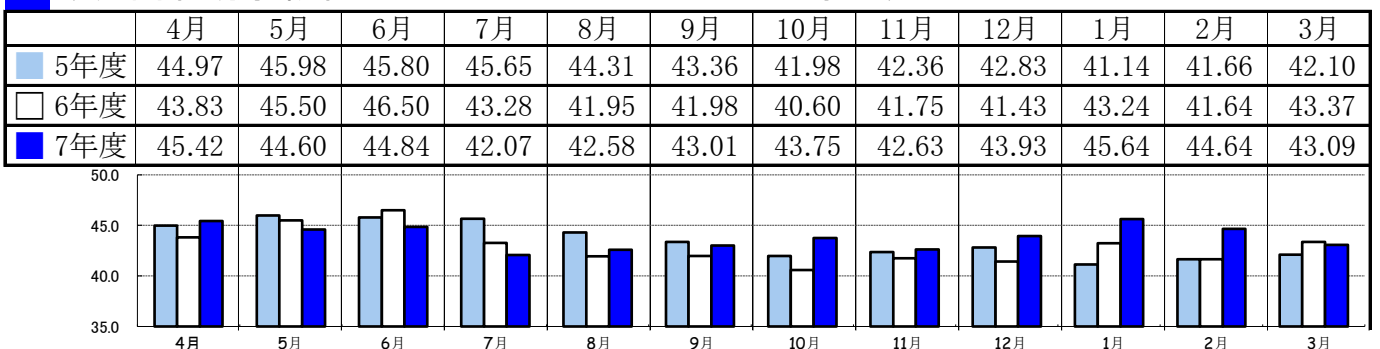
② ◇月間有効求職者数の推移◇



② (55歳以上のみ) ◇月間有効求職者数の推移◇

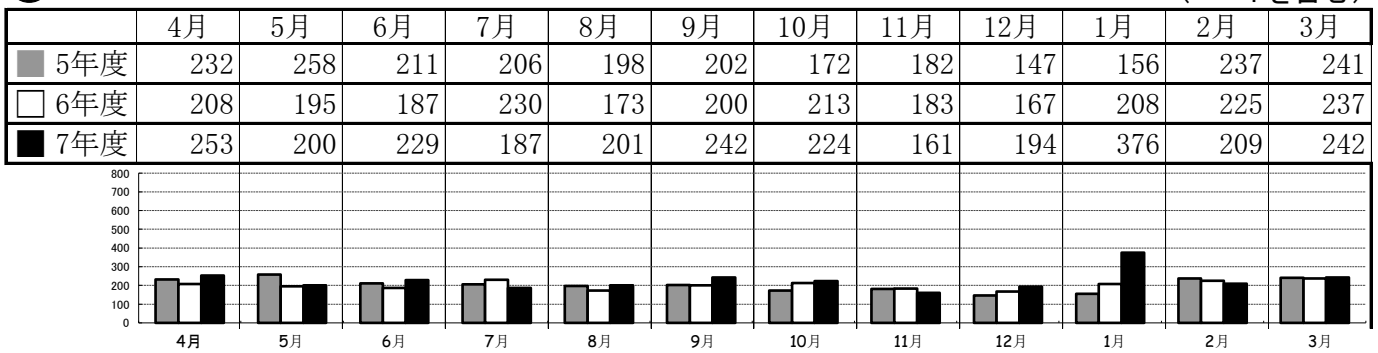


◇月間有効求職者に占める「55歳以上」の割合◇



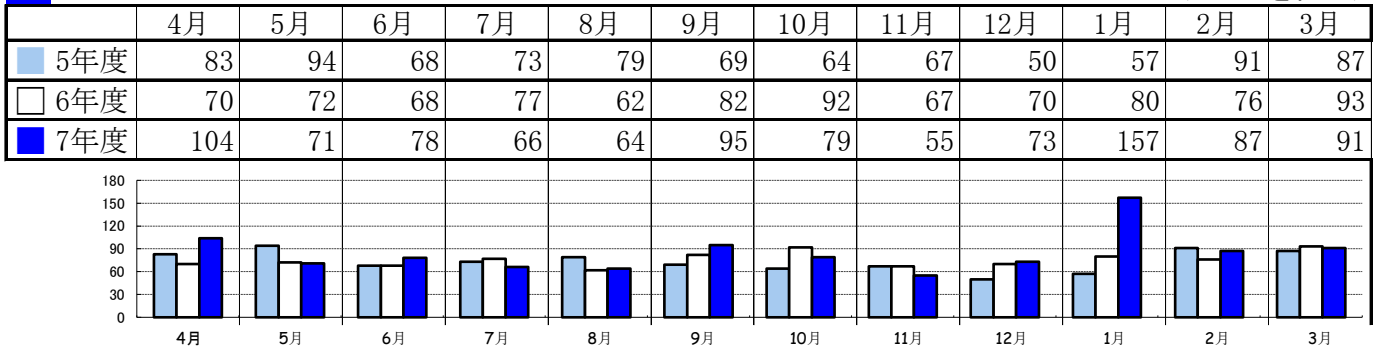
③ ◇紹介件数の推移◇

(パートを含む)



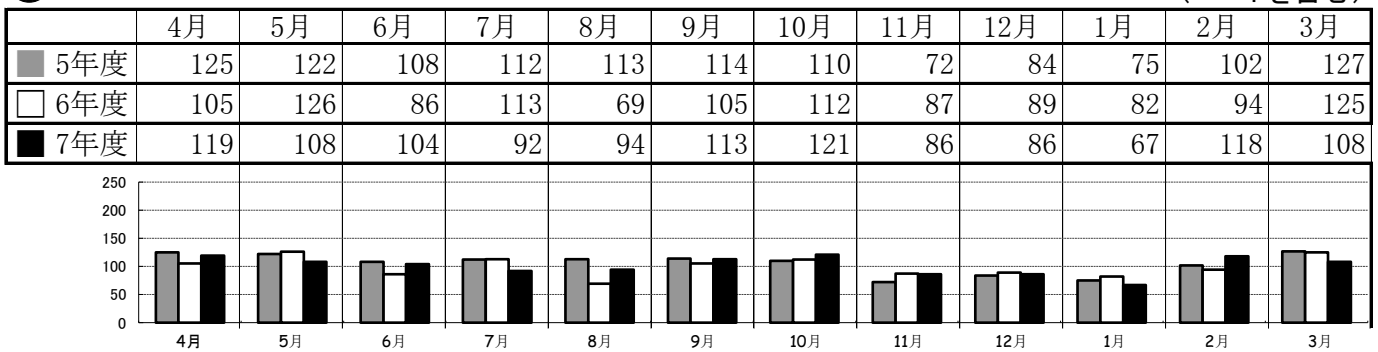
③ (55歳以上のみ) ◇紹介件数の推移◇

(パートを含む)



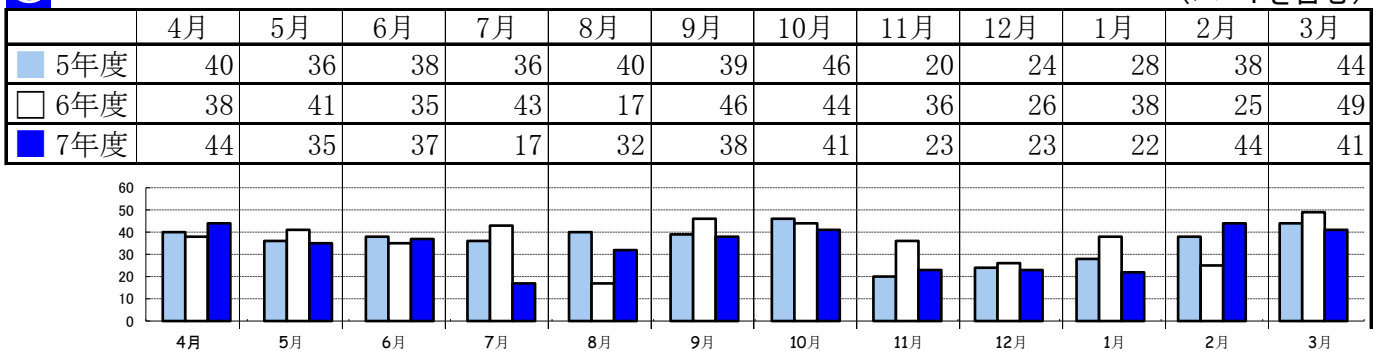
④ ◇就職件数の推移◇

(パートを含む)



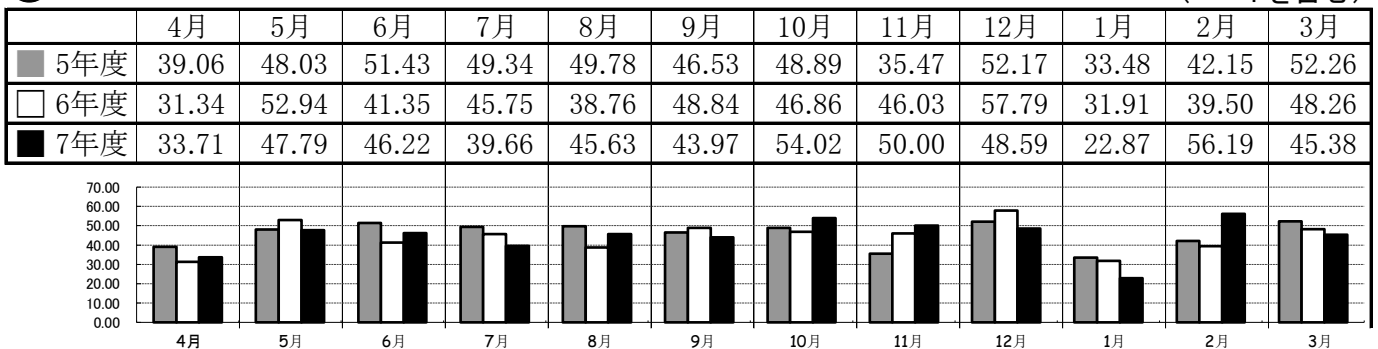
④ (55歳以上のみ) ◇就職件数の推移◇

(パートを含む)



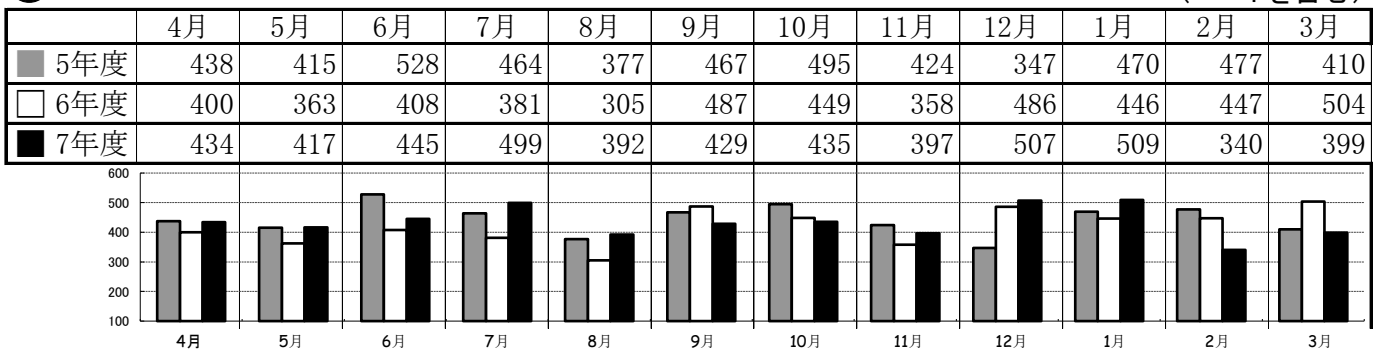
⑤ ◇就職率(④/①)の推移◇

(パートを含む)



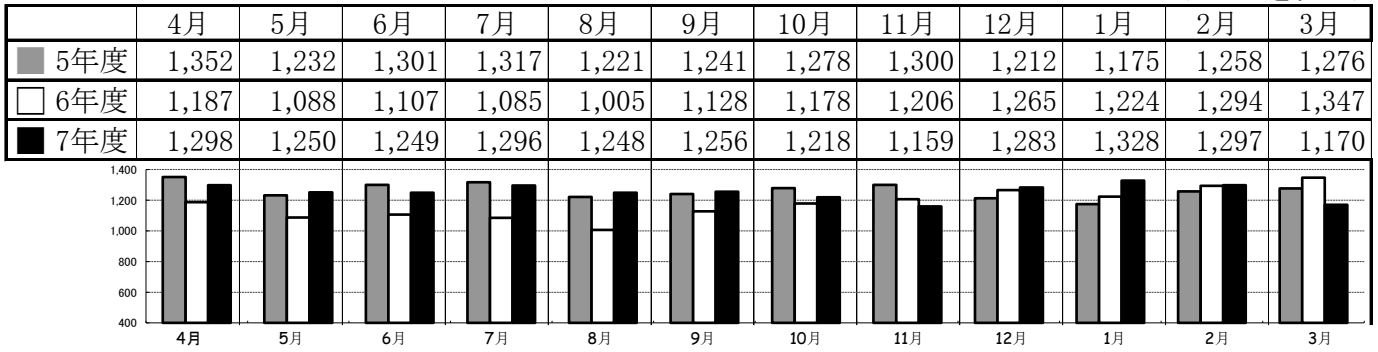
⑥ ◇新規求人数の推移◇

(パートを含む)



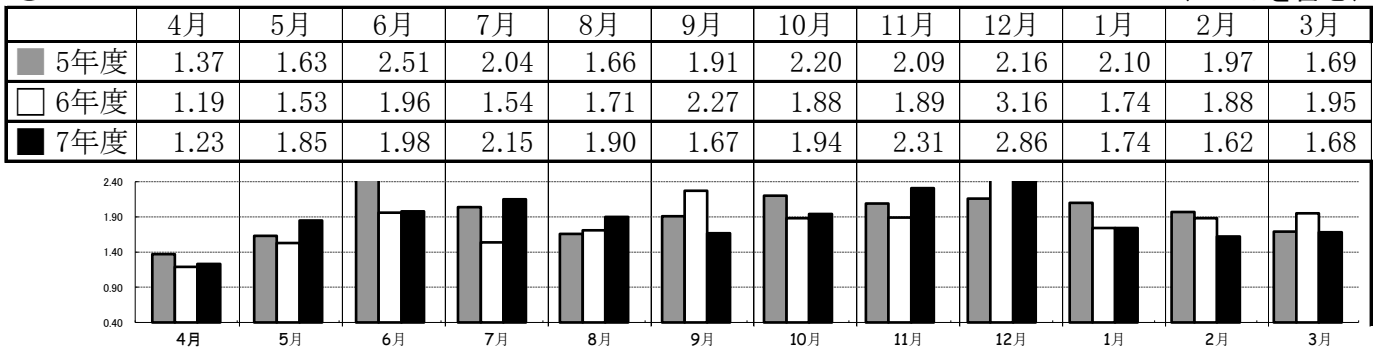
⑦ ◇月間有効求人数の推移◇

(パートを含む)



⑧ ◇新規求人倍率の推移◇

(パートを含む)



⑨ ◇月間有効求人倍率の推移◇

(パートを含む)

