

求人・求職バランスシート(常用)

2026年 5月度

ハローワーク日向

		フルタイム						パートタイム					
		計	24歳以下	25～34歳	35～44歳	45～54歳	55歳以上	計	24歳以下	25～34歳	35～44歳	45～54歳	55歳以上
合計	求人数	950	202	213	203	172	160	416	79	82	82	82	91
	求職者数	949	107	178	176	230	258	745	29	67	83	112	454
	求人倍率	1.00	1.89	1.20	1.15	0.75	0.62	0.56	2.72	1.22	0.99	0.73	0.20
管理的職業従事者	求人数	3	1	1	1	0	0	0	0	0	0	0	0
	求職者数	3	0	0	0	2	1	1	0	0	0	0	1
	求人倍率	1.00	-	-	-	0.00	0.00	0.00	-	-	-	-	0.00
専門的・技術的職業従事者	求人数	239	51	51	50	47	40	70	13	14	14	14	15
	求職者数	126	9	35	23	33	26	58	2	10	11	8	27
	求人倍率	1.90	5.67	1.46	2.17	1.42	1.54	1.21	6.50	1.40	1.27	1.75	0.56
事務従事者	求人数	63	14	14	13	12	10	36	8	7	7	7	7
	求職者数	171	24	40	33	41	33	116	2	17	20	25	52
	求人倍率	0.37	0.58	0.35	0.39	0.29	0.30	0.31	4.00	0.41	0.35	0.28	0.13
販売従事者	求人数	60	15	16	14	8	7	33	7	6	6	6	8
	求職者数	32	4	4	9	4	11	35	3	4	2	7	19
	求人倍率	1.88	3.75	4.00	1.56	2.00	0.64	0.94	2.33	1.50	3.00	0.86	0.42
サービス職業従事者	求人数	118	23	25	24	23	23	178	34	36	36	36	36
	求職者数	73	12	13	16	15	17	74	2	3	9	5	55
	求人倍率	1.62	1.92	1.92	1.50	1.53	1.35	2.41	17.00	12.00	4.00	7.20	0.65
保安職業従事者	求人数	0	0	0	0	0	0	0	0	0	0	0	0
	求職者数	4	0	0	0	1	3	4	0	0	0	0	4
	求人倍率	0.00	-	-	-	0.00	0.00	0.00	-	-	-	-	0.00
農林漁業従事者	求人数	29	5	6	6	6	6	3	0	0	1	1	1
	求職者数	16	2	3	3	4	4	19	1	1	2	2	13
	求人倍率	1.81	2.50	2.00	2.00	1.50	1.50	0.16	0.00	0.00	0.50	0.50	0.08
生産工程従事者	求人数	186	40	45	41	29	31	54	11	10	10	10	13
	求職者数	88	8	14	12	25	29	37	0	0	7	6	24
	求人倍率	2.11	5.00	3.21	3.42	1.16	1.07	1.46	-	-	1.43	1.67	0.54
輸送・機械運転従事者	求人数	100	20	23	22	20	15	6	2	1	1	1	1
	求職者数	50	2	3	4	16	25	13	0	0	0	0	13
	求人倍率	2.00	10.00	7.67	5.50	1.25	0.60	0.46	-	-	-	-	0.08
建設・採掘従事者	求人数	116	23	27	25	21	20	5	1	1	1	1	1
	求職者数	55	6	8	2	12	27	11	0	1	1	0	9
	求人倍率	2.11	3.83	3.38	12.50	1.75	0.74	0.45	-	1.00	1.00	-	0.11
運搬・清掃・包装等従事者	求人数	36	9	8	8	5	6	31	6	6	6	6	7
	求職者数	55	2	12	9	17	15	95	3	5	3	13	71
	求人倍率	0.65	4.50	0.67	0.89	0.29	0.40	0.33	2.00	1.20	2.00	0.46	0.10

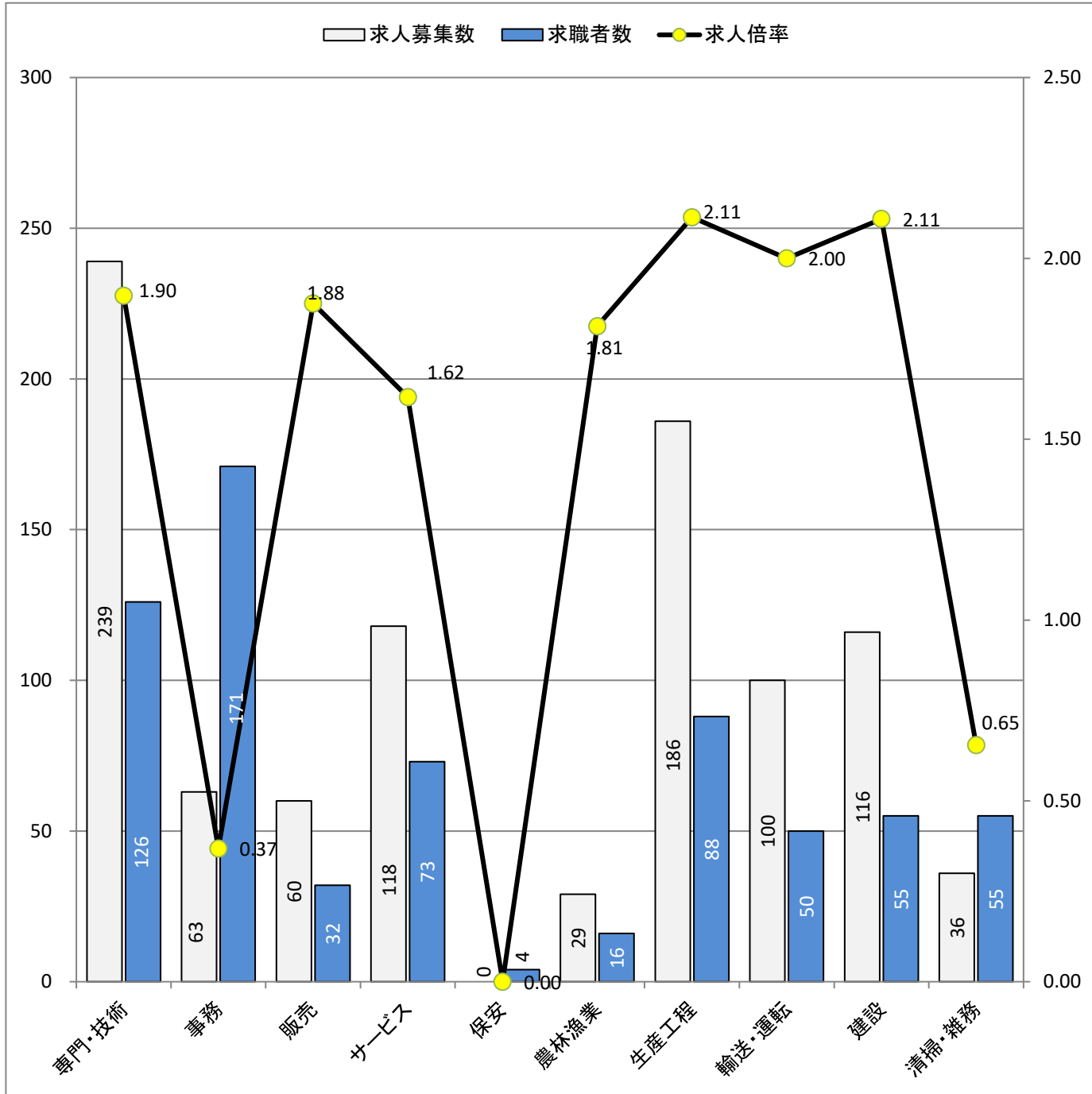
(注)

1. 求人数・求職者数・求人倍率はそれぞれ正式には、月間有効求人数・月間有効求職者数・月間有効求人倍率といたします。
2. 合計欄には「職業を決めかねている者等どの分類にも属さない求職区分」の数が含まれます。
3. 求人倍率とは、1人の求職者に対し、何人分の求人があるかを示す指標です。
4. 人数に臨時・季節は含まれません。
5. 職業は平成21年改訂の「日本標準職業分類」に基づく区分にて表記しています。
6. ハローワークインターネットサービスの機能拡充に伴い、令和3年9月以降の数値には、ハローワークに来所せず、オンライン上で求職登録した求職者数や、求職者がハローワークインターネットサービスの求人に応募した就職件数等が含まれます。

求人求職バランスシート (常用的フルタイム)

2026年 5月度

ハローワーク日向



* 求人募集数・求職者数は左目盛(人)、求人倍率は右目盛(倍)

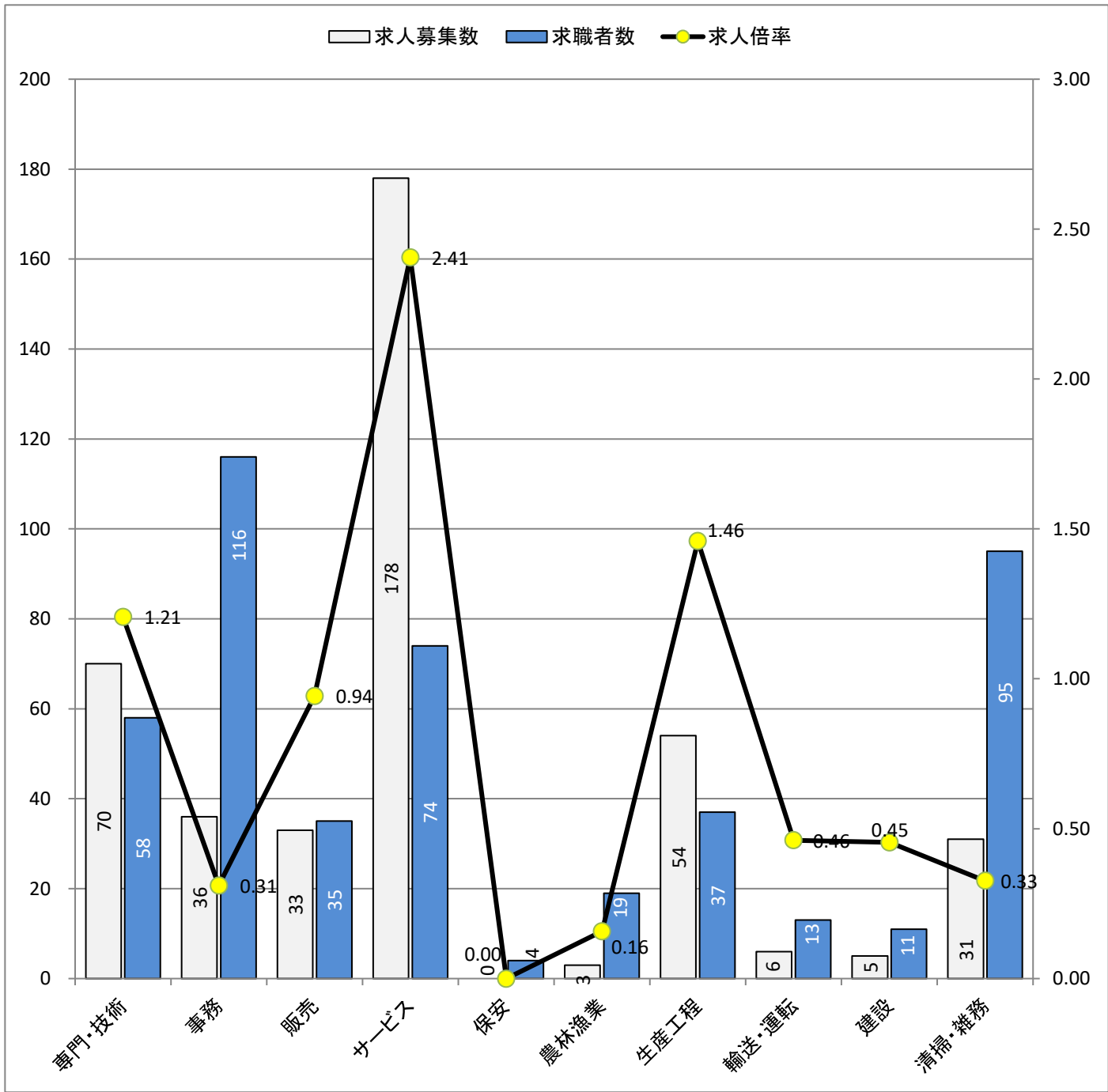
職業別	専門・技術	事務	販売	サービス	保安	農林漁業	生産工程	輸送・運転	建設	清掃・雑務
求人募集数	239	63	60	118	0	29	186	100	116	36
求職者数	126	171	32	73	4	16	88	50	55	55
求人倍率	1.90	0.37	1.88	1.62	0.00	1.81	2.11	2.00	2.11	0.65

- (注) 1. 求人募集数・求職者数・求人倍率は、正式にはそれぞれ有効求人数・有効求職者数・有効求人倍率と言います。
 2. 求人倍率は、求職者1人あたりの求人募集数を意味しています。
 3. 求人募集数・求職者数には、臨時・季節は含みません。
 4. 「管理職」等、表示していない職業もあります。
 5. 職業は平成21年改訂の「日本標準職業分類」に基づく区分にて表記しています。
 6. ハローワークインターネットサービスの機能拡充に伴い、令和3年9月以降の数値には、ハローワークに来所せず、オンライン上で求職登録した求職者数や、求職者がハローワークインターネットサービスの求人に応募した就職件数等が含まれます。

求人求職バランスシート (常用的パート)

2026年 5月度

ハローワーク日向



* 求人募集数・求職者数は左目盛(人)、求人倍率は右目盛(倍)

職業別	専門・技術	事務	販売	サービス	保安	農林漁業	生産工程	輸送・運転	建設	清掃・雑務
求人募集数	70	36	33	178	0	3	54	6	5	31
求職者数	58	116	35	74	4	19	37	13	11	95
求人倍率	1.21	0.31	0.94	2.41	0.00	0.16	1.46	0.46	0.45	0.33

- (注) 1. 求人募集数・求職者数・求人倍率は、正式にはそれぞれ有効求人数・有効求職者数・有効求人倍率と言います。
 2. 求人倍率は、求職者1人あたりの求人募集数を意味しています。
 3. 求人募集数・求職者数には、臨時・季節は含みません。
 4. 「管理職」等、表示していない職業もあります。
 5. 職業は平成21年改訂の「日本標準職業分類」に基づく区分にて表記しています。
 6. ハローワークインターネットサービスの機能拡充に伴い、令和3年9月以降の数値には、ハローワークに来所せず、オンライン上で求職登録した求職者数や、求職者がハローワークインターネットサービスの求人に応募した就職件数等が含まれます。