

求人・求職バランスシート(常用)

2026年 5月度

ハローワーク宮崎

		フルタイム						パートタイム					
		計	24歳以下	25～34歳	35～44歳	45～54歳	55歳以上	計	24歳以下	25～34歳	35～44歳	45～54歳	55歳以上
合計	求人数	6,296	1,379	1,436	1,332	1,120	1,029	2,744	514	528	528	527	647
	求職者数	5,626	564	1,215	1,042	1,352	1,453	4,292	153	442	630	638	2,429
	求人倍率	1.12	2.45	1.18	1.28	0.83	0.71	0.64	3.36	1.19	0.84	0.83	0.27
管理的職業従事者	求人数	59	10	13	12	12	12	3	0	0	1	1	1
	求職者数	15	0	1	1	4	9	6	0	2	0	0	4
	求人倍率	3.93	-	13.00	12.00	3.00	1.33	0.50	-	0.00	-	-	0.25
専門的・技術的職業従事者	求人数	2,018	440	438	416	386	338	634	122	123	123	123	143
	求職者数	1,104	101	316	213	240	234	486	14	60	113	83	216
	求人倍率	1.83	4.36	1.39	1.95	1.61	1.44	1.30	8.71	2.05	1.09	1.48	0.66
事務従事者	求人数	655	159	160	139	102	95	354	67	67	67	67	86
	求職者数	1,379	114	301	279	366	319	894	20	108	154	146	466
	求人倍率	0.47	1.39	0.53	0.50	0.28	0.30	0.40	3.35	0.62	0.44	0.46	0.18
販売従事者	求人数	721	183	184	172	96	86	222	43	43	43	43	50
	求職者数	246	32	51	55	45	63	189	12	11	29	19	118
	求人倍率	2.93	5.72	3.61	3.13	2.13	1.37	1.17	3.58	3.91	1.48	2.26	0.42
サービス職業従事者	求人数	873	175	182	179	173	164	953	177	182	182	182	230
	求職者数	545	71	91	86	151	146	481	21	45	53	65	297
	求人倍率	1.60	2.46	2.00	2.08	1.15	1.12	1.98	8.43	4.04	3.43	2.80	0.77
保安職業従事者	求人数	419	74	101	84	68	92	56	7	10	10	10	19
	求職者数	36	3	1	0	9	23	31	0	0	0	3	28
	求人倍率	11.64	24.67	101.00	-	7.56	4.00	1.81	-	-	-	3.33	0.68
農林漁業従事者	求人数	66	15	15	14	12	10	45	8	9	9	9	10
	求職者数	63	4	9	15	17	18	62	5	4	8	11	34
	求人倍率	1.05	3.75	1.67	0.93	0.71	0.56	0.73	1.60	2.25	1.13	0.82	0.29
生産工程従事者	求人数	356	88	90	72	60	46	105	20	21	21	21	22
	求職者数	263	15	63	47	60	78	105	2	12	16	21	54
	求人倍率	1.35	5.87	1.43	1.53	1.00	0.59	1.00	10.00	1.75	1.31	1.00	0.41
輸送・機械運転従事者	求人数	487	96	109	106	98	78	64	12	13	13	13	13
	求職者数	161	10	16	13	48	74	74	0	0	1	2	71
	求人倍率	3.02	9.60	6.81	8.15	2.04	1.05	0.86	-	-	13.00	6.50	0.18
建設・採掘従事者	求人数	373	81	83	78	65	66	3	1	1	1	0	0
	求職者数	99	16	14	15	20	34	21	1	0	1	1	18
	求人倍率	3.77	5.06	5.93	5.20	3.25	1.94	0.14	1.00	-	1.00	0.00	0.00
運搬・清掃・包装等従事者	求人数	269	58	61	60	47	43	305	56	60	60	60	69
	求職者数	350	18	47	74	85	126	615	21	49	85	99	361
	求人倍率	0.77	3.22	1.30	0.81	0.55	0.34	0.50	2.67	1.22	0.71	0.61	0.19

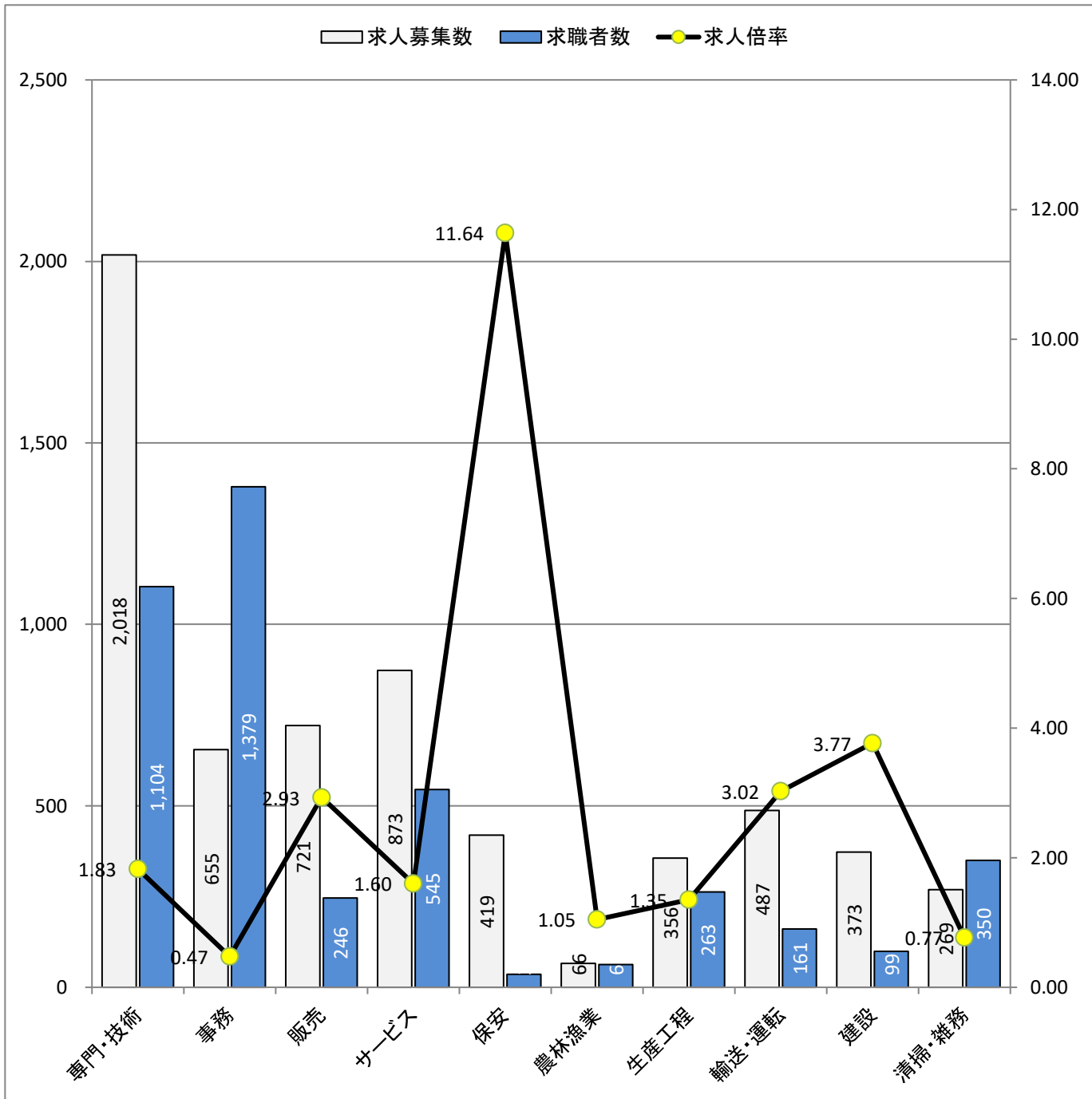
(注)

1. 求人数・求職者数・求人倍率はそれぞれ正式には、月間有効求人数・月間有効求職者数・月間有効求人倍率といたします。
2. 合計欄には「職業を決めかねている者等どの分類にも属さない求職区分」の数が含まれます。
3. 求人倍率とは、1人の求職者に対し、何人分の求人があるかを示す指標です。
4. 人数に臨時・季節は含まれません。
5. 職業は平成21年改訂の「日本標準職業分類」に基づく区分にて表記しています。
6. ハローワークインターネットサービスの機能拡充に伴い、令和3年9月以降の数値には、ハローワークに来所せず、オンライン上で求職登録した求職者数や、求職者がハローワークインターネットサービスの求人に応募した就職件数等が含まれます。

求人求職バランスシート (常用的フルタイム)

2026年 5月度

ハローワーク宮崎



* 求人募集数・求職者数は左目盛(人)、求人倍率は右目盛(倍)

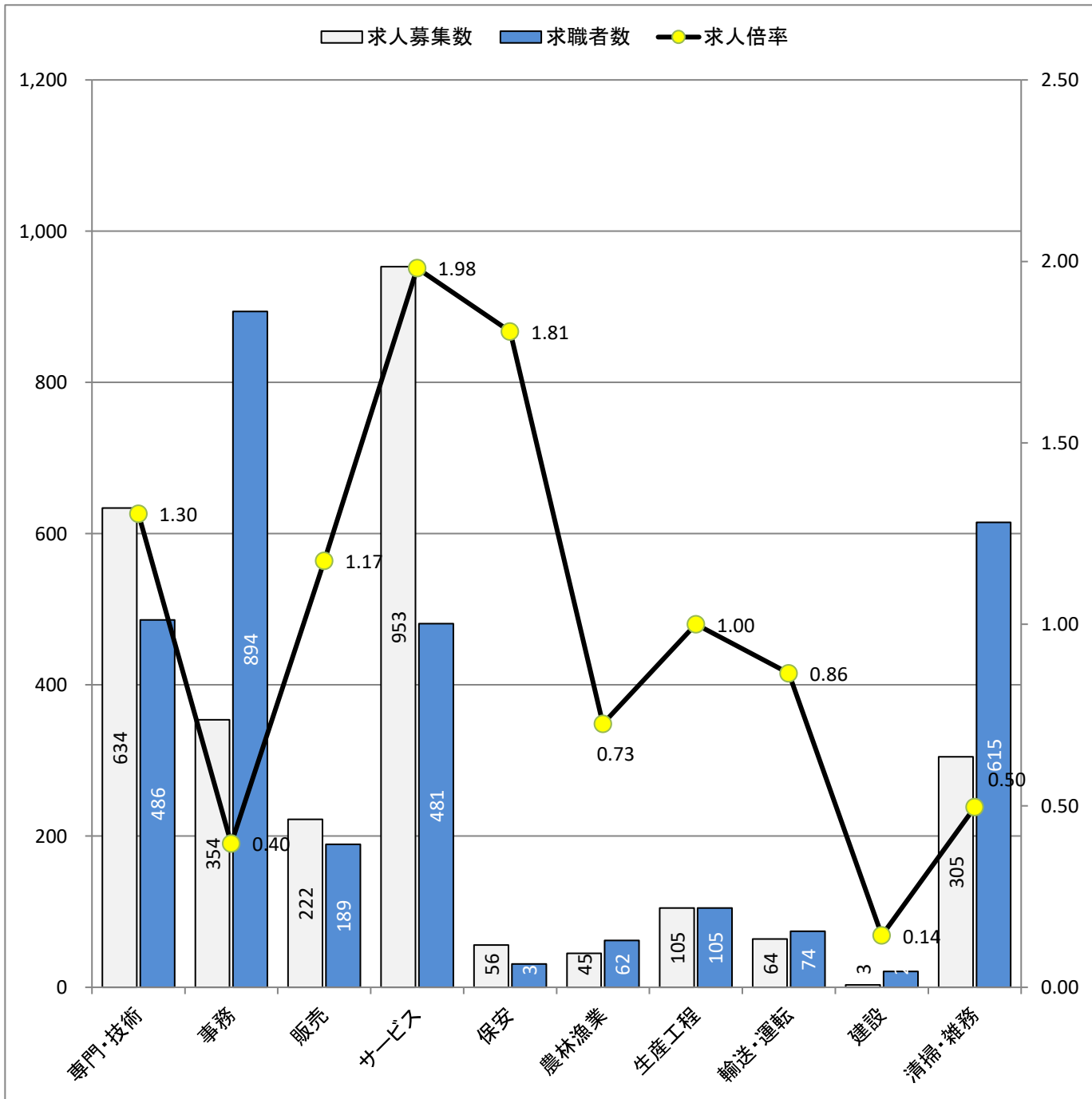
職業別	専門・技術	事務	販売	サービス	保安	農林漁業	生産工程	輸送・運転	建設	清掃・雑務
求人募集数	2,018	655	721	873	419	66	356	487	373	269
求職者数	1,104	1,379	246	545	36	63	263	161	99	350
求人倍率	1.83	0.47	2.93	1.60	11.64	1.05	1.35	3.02	3.77	0.77

- (注) 1. 求人募集数・求職者数・求人倍率は、正式にはそれぞれ有効求人数・有効求職者数・有効求人倍率とします。
 2. 求人倍率は、求職者1人あたりの求人募集数を意味しています。
 3. 求人募集数・求職者数には、臨時・季節は含みません。
 4. 「管理職」等、表示していない職業もあります。
 5. 職業は平成21年改訂の「日本標準職業分類」に基づく区分にて表記しています。
 6. ハローワークインターネットサービスの機能拡充に伴い、令和3年9月以降の数値には、ハローワークに来所せず、オンライン上で求職登録した求職者数や、求職者がハローワークインターネットサービスの求人に応募した就職件数等が含まれます。

求人求職バランスシート (常用的パート)

2026年 5月度

ハローワーク宮崎



* 求人募集数・求職者数は左目盛(人)、求人倍率は右目盛(倍)

職業別	専門・技術	事務	販売	サービス	保安	農林漁業	生産工程	輸送・運転	建設	清掃・雑務
求人募集数	634	354	222	953	56	45	105	64	3	305
求職者数	486	894	189	481	31	62	105	74	21	615
求人倍率	1.30	0.40	1.17	1.98	1.81	0.73	1.00	0.86	0.14	0.50

- (注) 1. 求人募集数・求職者数・求人倍率は、正式にはそれぞれ有効求人人数・有効求職者数・有効求人倍率とします。
 2. 求人倍率は、求職者1人あたりの求人募集数を意味しています。
 3. 求人募集数・求職者数には、臨時・季節は含みません。
 4. 「管理職」等、表示していない職業もあります。
 5. 職業は平成21年改訂の「日本標準職業分類」に基づく区分にて表記しています。
 6. ハローワークインターネットサービスの機能拡充に伴い、令和3年9月以降の数値には、ハローワークに来所せず、オンライン上で求職登録した求職者数や、求職者がハローワークインターネットサービスの求人に応募した就職件数等が含まれます。