

全国どこでも安定して

働けるのが強み！

職業訓練

医療調剤事務科

受講者募集

訓練の概要

訓練期間 R8年9月9日(水)～R9年3月8日(月)
平日の9:00～15:30(その他:自習時間あり)

定員 15名 **対象者の条件** 特になし

訓練目標 医療事務、調剤事務、介護事務、医師事務作業補助の知識を習得し、受付・保険請求業務、診断書等の医療文書の作成補助ができるようになる。また、職場や業務で必要なパソコンのスキルを身に付けて、病院や診療所、保険調剤薬局および福祉施設への就職を目指す。

受講料 無料 ※テキスト代16,500円(税込)
※資格受験費用(任意受験)、職場見学に係る交通費及びUSBメモリ購入費用実費

駐車場 有料 ※7,000円/月 8台準備しておりますが、希望者多数の場合抽選 **定期学割** 宮交バス

受講給付金 ハローワークの支援指示を受けて求職者支援訓練を受講する方が一定の要件を満たす場合に支給されます。

- 職業訓練受講手当
- 通所手当：(通所経路に応じた金額) ※詳細はハローワークへ

募集期間

R8年6月24日(水)



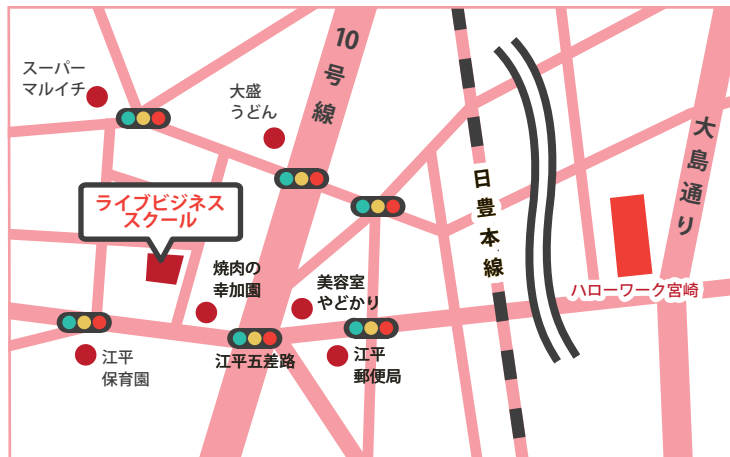
R8年8月19日(水)

説明会&見学会開催!(全2回)
詳しくは裏面をご覧ください。

取得可能な資格 ※任意受験

- ・医療事務技能審査試験(メディカルクラーク)
- ・介護事務管理士技能認定試験
- ・調剤事務管理士技能認定試験
- ・ホスピタルコンシェルジュ検定試験
- ・Word文書処理技能認定試験3級
- ・Excel表計算処理技能認定試験3級

※取得できる資格は、受験した試験に合格する必要があります。



お問い合わせ先 8:30～17:30 (土日祝以外)

0985-71-6287

【訓練実施施設】 〒880-0051 宮崎市江平西1-2-27 第3丸三ビル1F

ライブビジネススクール 検索



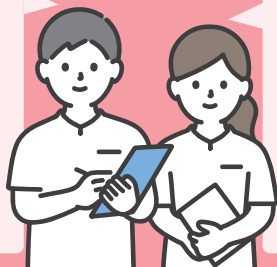
LIVE BUSINESS

【訓練実施機関】 合同会社ライブビジネス 担当:大坪、中門



医療事務ってどんな仕事？

病院や診療所などでの受付業務、初再診の受付や入院受付、レセプト作成などの業務、会計業務や診療費の算定・請求が主な仕事内容となっています。



医療事務が人気のワケ

一度、医療事務のスキルを身につければ、全国の医療機関で活かせるため、引越後も仕事に困りにくく、安心して働き続けることができます。年齢に左右されず、景気の影響も受けにくいことから、長く安定して働けるのも大きな魅力です。

ライブビジネススクールで学べる特徴

基礎から学べる 初心者からでも安心

初めて学ぶ方、未経験者がほとんどです。
楽しく学べる環境が整っています！

実技重視の カリキュラム

「分かる」だけでなく、「できる」を目指して、実践重視の訓練を行っています。

就職相談・紹介 全力でバックアップ

個別の進路相談、キャリアコンサルティングを実施しています。企業紹介、就職、転職の悩みや希望を叶えるサポートをしています！

経済的負担が少なく 集中できる環境 ¥

受講料は無料です。
※テキスト代等は実費負担。
要件を満たす方には給付金が支給されます。
※詳しくはハローワークへ

医療調剤事務科「取得可能な資格」の一部を紹介！

医療事務技能審査試験(メディカルクラーク®)

医療事務技能審査試験(メディカルクラーク®)は、医療事務に関する知識と技能を評価する資格試験です。試験内容には医療保険制度、診療報酬請求事務、医療関連法規などが含まれます。試験は筆記試験と実技試験で構成されており、実技試験では請求書の作成などが問われます。合格することで、病院や診療所での就職・転職が有利になり、現職の医療事務の方にもスキルアップとして有益とされています。

調剤事務管理士®技能認定試験

医療機関や薬局において、調剤に関する事務作業を行うスキルを証明するための資格試験です。処方箋の内容確認や調剤報酬請求業務、薬剤師の指示に基づいた書類作成、患者の対応など、薬剤師の業務をサポートするための事務的な業務を担当できる能力が認定されます。合格することで、調剤薬局や病院での就職・転職において有利とされています。



資格試験合格率 ※過去1年間の実績

医療事務技能審査試験 (メディカルクラーク®)

ライブ
ビジネス
スクール **87%** 全国平均
約70%

介護事務管理士®技能認定試験

ライブ
ビジネス
スクール **95%** 全国平均
約70%

調剤事務管理士®技能認定試験

ライブ
ビジネス
スクール **97%** 全国平均
約60%

医師事務作業補助者検定試験 (ドクターズオフィスワークアシスト®)

ライブ
ビジネス
スクール **96%** 全国平均
約60%

Word文書処理技能 認定試験2級/3級

ライブ
ビジネス
スクール **96%**

Excel表計算処理技能 認定試験2級/3級

ライブ
ビジネス
スクール **87%**

【4年連続!】サーティファイ各種
スクール・社会人教育の部/
優秀団体賞受賞!
数多くの合格者を
輩出しています!
※2021~2024年



就職実績

- 株式会社テクノミックス (広島通り薬局)
- 株式会社ソラスト
- 社会医療法人 慶明会 宮崎中央眼科病院
- 宮崎県立病院

等 ※ 順不同、敬称略

令和6年～令和7年の就職実績

修了生の声



未経験で医療事務に就職

受講者全員が熱心で雰囲気がいい

今後、役に立つ資格が取りたいと思い医療事務科を受講しました。受講者全員が熱心で雰囲気良く、楽しく学べて複数の資格取得もできました。興味のあった医療秘書にも就けて、受講して本当に良かったと思っています。

修了生の声



未経験で医療事務に就職

熱心な講師やサポートがあります！

医療事務の仕事をしたと思い受講しました。同じ目標を持った仲間に出会い、楽しく勉強に励むことができ全員で資格取得できました。職業訓練を受講して良かったです。就職後も日々スキルアップに努めています！

とある受講者の1日スケジュール

| 8:30 | 8:45 | 9:00 | 10:00 | 11:00 | 11:50 | 12:40 | 14:00 | 15:30 | 17:30 | | |
|------|------|------|-------|-------|-------|----------|----------|----------|-------|----|----|
| 登校 | 朝礼 | 授業 | 授業 | 授業 | 休憩 | 授(講)業(話) | 授(講)業(話) | 授(講)業(話) | 掃除 | 自習 | 下校 |

【8:45~】朝礼

登校後は授業準備をします！本日も集中して知識を取り入れます！



【9:00~11:50】授業

未経験でも先生方が優しく教えてくださるので、楽しく学べます！



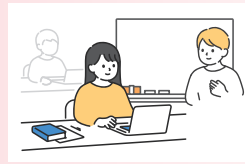
【11:50~12:40】昼休み

近隣にファストフード店やスーパーがあるのでとても便利です♪



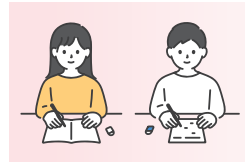
【12:40~15:30】職業人講話

企業の方が来校され、貴重なお話を聞くことができました！



【15:30~17:30】自習 or 下校

資格取得の為、2時間しっかり自主学習を行いました！

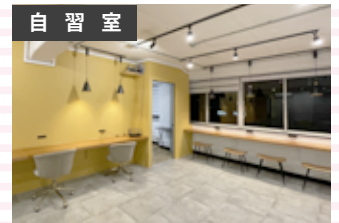


よくあるQ&A

Q ライブビジネススクールはどういった環境ですか？

A 賑やかで、集中しやすい環境が整っています！

ITエンジニア科、webマーケティング&デザイナー科、フードビジネス科、情報処理技術者養成科など沢山のコースの受講者がいるため、いつもワイワイ賑やかです！1人1台PCが貸与され、教室や自習室での作業がしやすく、気軽に進路の相談もできる環境が整っています！



Q 初心者からでも学べますか？

A 9割以上が未経験から学んでいるため、安心して受講できます！

未経験
90%

実務経験者
10%



Q きちんと身につけられるか不安です…

A 現役で活躍中のプロから、現場で使えるスキルが習得できます！

ベテラン講師はもちろん、事務局、就職支援のサポートもあるので積極的に質問や相談をしてくださいね！



合同会社島田コーポレーション
代表社員
島田 恵美子 emiko shimada
居宅介護支援を行いながら、医療事務講師を20年以上務めています。

| 科目 | | 科目の内容 | | | 訓練時間 |
|---|---|--|----------|------------|------|
| 入校式・オリエンテーション・修了式 | | 入校式(1H)、オリエンテーション(2H)、修了式(3H) | | | |
| 学 科 | 安全衛生 | 安全衛生の必要性、作業に適した職場環境 | | | 3時間 |
| | 医学一般 | 人体の構成・各器官の働き・各器官系の疾病等 | | | 18時間 |
| | 医事関連法の基礎知識 | 医療保険制度、高齢者医療制度、公費負担医療制度、介護保険制度、医事法規一般 | | | 54時間 |
| | 患者接遇マナー | 医療人として守るべきこと、個人情報の取り扱いや守秘義務、患者接遇の基本、患者受付対応 | | | 30時間 |
| | 就職支援 | 就職について、履歴書・職務経歴書の書き方、ジョブ・カード概要説明、面接指導 | | | 18時間 |
| 実 技 | 診療報酬点数の概要と実践 | 各診療報酬項目ごとの加算、項目ごとの点数のしくみ | | | 90時間 |
| | 外来・入院のレセプト作成演習 | 外来・入院患者に対するレセプト作成、頭書き等の記載要領から最終的な点数計算 | | | 66時間 |
| | 医事コンピュータ | 医事コンピュータ操作、患者情報や診療報酬入力、作成したレセプト等の点検 | | | 30時間 |
| | 調剤事務実践 | 医療保険と保険薬局、医薬品の基礎知識、調剤報酬、調剤報酬請求事務 | | | 60時間 |
| | 介護事務実践 | 介護保険の成り立ち、利用できる施設・サービス、社会福祉における介護保険の意味、介護報酬レセプトの記載要領、点数計算、介護レセプト作成 | | | 60時間 |
| | 医師事務実践 | 医師事務作業補助者とは、診療録・処方箋・診療記録等の記載方法、入院診療計画書・各種診断書・証明書等文書の記載方法 | | | 84時間 |
| | 医療秘書実践 | 医療従事者としての実務における基本的説明の方法 | | | 30時間 |
| | パソコン文書作成基礎演習 | 書式設定、文書の編集、表の作成と編集、図の編集、文書の印刷 | | | 24時間 |
| | パソコン表計算基礎演習 | データの入力、表の作成、数式の入力、グラフの作成 | | | 24時間 |
| | 職場見学・職場体験・職業人講話 | 【職場見学】「ホテル業におけるホスピタリティーを医療受付で活かすには」 3H×1回 | | | 3時間 |
| 【職業人講話】「求める人材」3H×2回 「仕事への想い」3H×2回 「仕事への姿勢」3H×2回 | | | 18時間 | | |
| 訓練時間 総合計:612時間 | 学科:123時間 | 実技:468時間 | 企業実習:0時間 | 職場見学等:21時間 | |
| 備考 | <p>授業の開始前に朝礼、終了後に終礼を行います。</p> <p>訓練の一環として、日直および掃除当番等があります。</p> <p>訓練中に実施するキャリアコンサルティングは放課後30分程度行います。(訓練期間中1人:3回)</p> <p>修了後に取得できる資格(任意受験)については、各自が受験した試験に合格することにより取得できます。</p> | | | | |

選考会について

| | | |
|--------------|-----------------|---|
| 選考日 | R8年8月25日(火) | ※ 9:00~17:00で30分程度 |
| 選考内容 | 面接・筆記試験 | ※ 筆記用具持参 |
| 申込提出先 / 選考場所 | ライブビジネス スクール |  |
| 選考結果通知日 | R8年8月31日(月) | |

説明会 & 見学会

授業の雰囲気や、訓練内容を確認して不安を解消しよう!

第1回 時間:13:00~
R8年7月16日(木)

第2回 時間:13:00~
R8年8月3日(月)

申込は2次元コードから



説明会 / 見学会への参加は、求職活動としてハローワークに認定されます。
【内 容】施設説明および、見学会。概ね1時間実施後、個別面談。
【場 所】ライブビジネススクール
【その他】車をご利用の方は近隣のコインパーキング等をご利用ください。

求職者支援訓練を受講できる方は、「ハローワークにおいて訓練が必要であると認められること」等の要件を満たす方であり、就職支援措置の実施に当たるハローワーク職員の指導又は指示に従うとともに、自ら進んで、速やかに職業に就くように努めなければなりません。

◎訓練受講申込みまでの手続き

まずはハローワークへ。※訓練が必要でない場合、ハローワークが判断した場合は、訓練受講申込みはできません。

① 求職申込み・制度説明 → ② 訓練コースの決定 → ③ 訓練の受講申込み

※受講申込者が定員の半数に満たない場合、訓練が中止になることがあります。

◎職業訓練受講給付金について

★職業訓練受講給付金受給には一定の要件があります。詳細については、ハローワークへお問い合わせください。

ハロートレーニング ~急がば学べ~ [宮崎 訓練](#) [←](#) [検索](#)

労働局HPのQRコードはこちら 