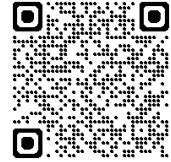


事業所
訪問
だよ株式会社 丸喜
住宅型有料老人ホーム さくらの里

— 職員が直接訪問！求人票では伝えきれない事業所の魅力を公開します。 —

- 業種：老人福祉・介護事業
- 所在地：児湯郡川南町大字平田9 1 1-6
- 設立：平成18年
- 事業所番号：4506-614062-8
- 従業員数：31人
- 職種：介護職、夜勤専門、看護職及び調理員など

事業所の
公式
ホームページ

Q 介護事業を始められた経緯を教えてください

元々はライスセンターをしていた代表者（永友達英さん）が、周囲の要望や介護が必要な親族がいたこともあり、介護事業を立ち上げました。



Q 施設は高台にあって、眺望が良いですね

今の場所は元々は山でしたが、整地造成さくらの里を作りました。従業員の立場からでも、眺望は素晴らしいと思います。

春は桜。梅雨時期は紫陽花が、綺麗に咲きます。芝生の庭では利用者の方もお花見ができます。また、東側は日向灘を見渡すことができます。夜勤の方は、水平線からの日の出をみることもできます。



Q 施設の特徴を教えてください

住宅型有料老人ホームは、定員40人ですが、少し定員に余裕持たせていて、利用者は大体30名程度です。比較的要介護度が高くなく自立できる方もおられます。また、今のところ”胃ろう”や”たん吸引”はありません。

隣にデイサービスを設置しています。利用者は日中デイサービスを利用し、入浴もそちらで行います。このため、老人ホームの職員は入浴介助はありません。なお、看護職は、服薬管理や病院送迎が主な仕事になります。

Q 未経験・無資格でも働くことが、できるのでしょうか？

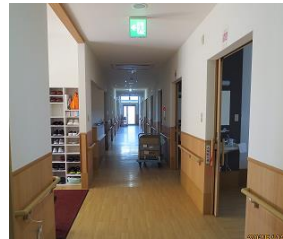
はい。老人ホームの介護職は、無資格でも大丈夫です！！特に、介護職（夜勤専門）は、これまで多くの方が、無資格・未経験で入職されてます。

60歳以上の採用も可能です。研修や支援体制と整えているので、安心して働いてもらえると思います。

ただし、利用者の生活や健康を守る仕事なので責任感と健康管理ができる方を歓迎いたします。

【夜勤専門の例】入職後1か月間は①ベテラン職員からマニュアルによるオリエンテーション、②ペア職員と一緒に業務します。夜勤は2名体制で、研修後は各階1名担当です。1日の流れは、夕食介助、見守り、トイレ介助。就寝後は、巡回・見守り・コール対応等です。WワークOK！夜勤回数も相談できます。

↓廊下もすっきり



↑個室も物が少なくきれい！



訪問取材したハローワーク職員からのメッセージ

夜勤専門や看護職は、年齢に関係なく働けます。研修期間は経験豊富な職員が支援されるので、未経験の方でも安心して働けそうです。

施設は整理整頓されていて動きやすく、夜勤は慣れると比較的負担が少なそうです。定年後のシニアの方、副業希望の方にもオススメです！！

現在有効中の求人は
こちらから確認
できます ↓ ↓ ↓

住宅型有料老人ホーム さくらの里

公式ホームページより

海が一望できる

心満たされる楽園

施設について

About Facility

「さくらの里」は、日向灘を一望できる高台に立つ有料老人ホームです。
春には桜が、梅雨には紫陽花が一面に咲き誇り、家庭菜園も楽しめる自然豊かな環境にあります。
「さくらの里」では、介護スタッフが24時間体制でみなさまのお世話をさせていただき、安全をお守り致します。
皆様が穏やかな気持ちで、楽しく、安心して暮らせるよう、お手伝いさせていただきます。

1階食堂



1階食堂吹抜け



1階廊下



2階食堂



2階廊下



エレベーター



ケアステーション



トイレ



居室



玄関



食堂から見える朝日



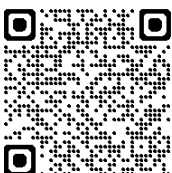
敷地内



敷地内芝生



事業所の公式ホームページはこちらです ↓



こちらをスマホで読み込むと、公開中の求人一覧が表示されます ↓

