

社会福祉法人 敬愛会 特別養護老人ホームきりしまの園



「人間尊重」を常に心がけ
『その人らしい暮らしの実現』
に向けたケアを実現



夕涼み会で花火をみたときの様子

- 1 **業種**：高齢者福祉事業
- 2 **所在地**：宮崎県小林市野尻町
三ヶ野山4336-74
- 3 **従業員数**：114人
- 4 **職種**：・介護福祉士 ・看護師
・准看護師 ・管理栄養士
・栄養士 ・調理師
- 5 **社会福祉法人敬愛会関連事業**：
・特別養護老人ホームきりしまの園
・ユニット型特別養護老人ホームきりしまの園
・きりしまの園デイサービスセンター
・きりしまの園ヘルパーセンター
・きりしまの園短期入所事業所
・きりしまの園居宅介護支援事業所
・グループホームむつみ1号館・2号館
・のじり地域包括支援センター

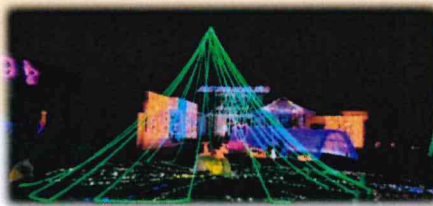
きりしまの園ってどんなところ??



きりしまの園は、『**人間尊重**』を基本理念に掲げ、
『**お一人お一人を大切に**』という創業者の考えの
もと、開設当初から個別ケアの充実を目標に取り組ん
できました。

現在では、**宮崎県内唯一のユニットケア実地研修施設**
として全国から研修生の受け入れを行っています。食
事も施設の調理場で調理師が思いを込めてつくった四
季節々のお食事を提供しています。

社会貢献活動にも力をいれており、**子ども食堂**
サマースクール・中庭コンサート・こども見守り隊等、
多様な福祉ニーズに対し社会福祉施設としての専門性、
機能性を活かした活動を広く行っております。



きりしまの園HP Instagram



先輩職員からのメッセージ！

○介護の仕事をして 入職2年目 川内 美咲○

お一人お一人の身体状況が違う中で、その方にあったケアを行うことは難しいですが、利用者様からの『ありがとう』の一言が、やりがいに繋がっています。一緒に働く先輩からも優しくご指導いただき、勉強になっています。ぜひ、一度見学に来てください。

厚生労働省

宮崎労働局

こちらの企業が気になった方は、是非ブースまでお越しください！