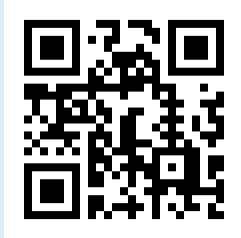




- 1 業 種：遊技業
- 2 創 立：昭和52年1月
- 3 従業員数：140人（宮崎エリア）
- 4 職 種：営業（ホール）

二十一世紀グループ  
オフィシャルHP

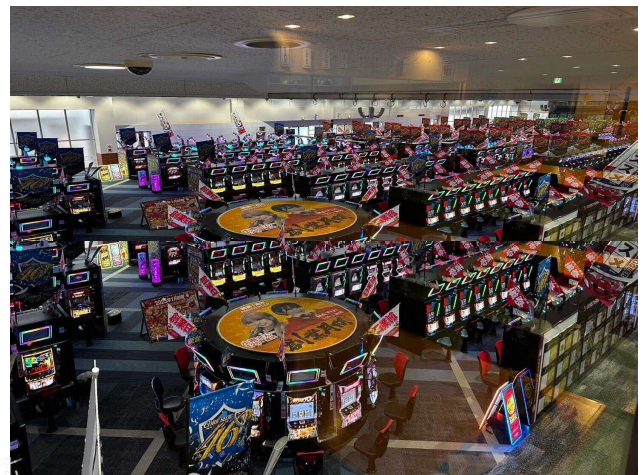


## 事業内容



宮崎県内 5店舗  
（延岡・日向・宮崎・日南）  
熊本県内 9店舗  
合 計 14店舗

パチンコ・パチスロを通じてお客様に  
笑顔を提供するお仕事です。



## 入社からの成長ストーリー



### ■ 1か月目 まずは知ることから!!

最初の仕事は、現場の空気と業務の流れをつかむこと。専門用語や基礎知識は、先輩がマンツーマンでイチから丁寧に教えます。まずは「この会社のファンになる」くらいの気持ちで、リラックスしてスタートしてください。困った顔をすれば、周りの先輩がすぐに「どうした？」と声をかける、そんなお節介なほど温かい環境です♪

### ■ 3か月目 少しずつできることをプラス

基本的な業務に慣れてきたら、いよいよ実務の幅を広げていきます。この頃になると「もっとこうしたら面白いのでは？」「ここを変えたらお客様がもっと喜ぶかも」という気づきが生まれてくるはず。私たちの職場には、社歴に関係なく「それ、面白そうじゃん！やってみなよ！」と即答で背中を押す文化があります。あなたの新鮮な視点こそが、会社を動かす原動力です。

### ■ 半年～1年目 あなたのアイデアを形に!!

入社1年を迎える頃には、店舗のプロモーション企画など、特定のプロジェクトをメインで動かす「仕掛け人」へと成長しています。自分のアイデアが形になり、ダイレクトに反響を実感できる面白さは格別です。気づけば、新しく入ってきた後輩に「最初は私も分からなかったから大丈夫だよ」と、笑顔でアドバイスしている頼もしい自分がそこにいるはず♪

## Q&A



- Q. 本当に知識ゼロ、未経験でも大丈夫？**  
もちろん！実は今活躍している先輩も、最初は専門用語すら分からない状態でした。『困っている人を絶対に放っておかない！お節介な先輩ばかりです！手厚いマンツーマン体制があるので、安心して飛び込んでください( ^\_- ) ☆』
- Q. どんなときに「自分の成長」を感じますか？**  
入社当初は指示された通りに動くだけでしたが、少しずつ『次はこう仕掛けよう』と自分で先を読んで動けるようになります。できることが目に見えて増えていくので、毎日のモチベーションに繋がって、成長も感じられることでしょう！
- Q. もし仕事で失敗してしまったら？**  
頭ごなしに責める人は一人もいません！『ナイスチャレンジ！次どう活かすか考えよう！』と、むしろ前向きに捉えてくれる社風です。だからこそ、失敗を恐れずに新しいことにどんどん新しいことへ挑戦できます！