

月報

しろやま



令和8年(2026年)4月 延岡公共職業安定所
〒882-0803 延岡市大貫町1-2885-1
電話 (0982) 32-5435

ハローワーク延岡

《概況》

～～ 4月の求人倍率は0.95倍で前月比0.12ポイント減。パートタイムは0.68倍で前月比0.13ポイント減。 ～～

【求人倍率】 今月の有効求人倍率は0.95倍で、対前年同月比から0.17ポイント減少した。月間有効求人倍率が1倍以下となったのは令和2年5月以降、5年10ヶ月ぶりである。

【求職】 新規求職申込件数は674人と、前月比で112人(19.9%)増加、対前年同月比では17人(▲2.5%)減少した。
新規求職申込者のうち「雇用保険受給者」は230人と、前月比で103人(81.1%)増。対前年同月比で23人(11.1%)増。
月間有効求職者数は2,302人と、前月比で80人(3.6%)増加、対前年同月比では132人(6.1%)増加した。
月間有効求職者のうち、「45歳以上の中高年齢者」は1,465人と、前月比で75人(7.4%)増、対前年同月比では118人(8.8%)増。
月間有効求職者のうち、「45歳以上の中高年齢者」が占める割合は、当月で63.6%、前年同月では62.1%であった。

【求人】 新規求人数は758人と、前月比で52人(▲6.4%)減少、対前年同月比では74人(▲8.9%)減少した。
月間有効求人数は2,197人と、前月比で186人(▲7.8%)減少、対前年同月比では227人(▲9.4%)減少した。
産業別の新規求人数のうち、対前年同月比で増加した主な産業は、宿泊飲食サービス業：21人(51.2%)増、製造業：11人(14.5%)増となっている。また、減少した主な産業は、生活関連サービス業、娯楽業：22人(▲45.8%)減、医療、福祉：18人(▲7.8%)、サービス業(他に分類されないもの)：16人(▲14.0%)減となっている。

【雇用保険】 4月末の適用事業所数は2,913事業所。
資格取得者数は780人で対前年同月比209人(36.6%)増加した。資格喪失者数は945人で対前年同月比11人(▲1.2%)減少した。
資格喪失者のうち事業主都合による解雇は79人と、対前年同月比で11人(▲1.2%)減少した。
失業給付状況は、受給資格決定件数が215人と、前月比で88人(69.3%)増加、対前年同月比では21人(10.8%)増加した。
基本手当受給者数実人員は614人と、前月比で39人(▲6.0%)減少、対前年同月比では119人(24.0%)増加した。

毎月勤労統計調査2025(令和7)年度【厚生労働省】によると2025年度の名目賃金は前年比2.5%増加した。「人手不足」や「最低賃金の上昇」により、多くの企業で賃金改善が行われているが、物価上昇率が賃上げ率を上回っており、実質賃金は前年度比0.5%減少となっている。4年連続での実質賃金減となった。

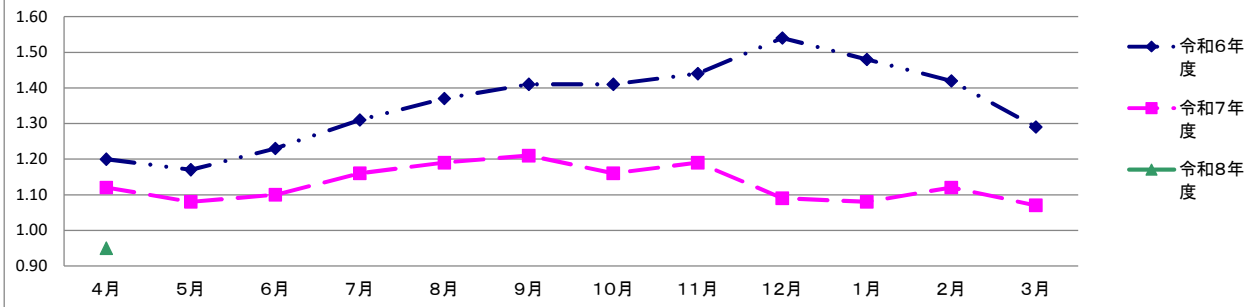
※令和3年9月以降の数値には「ハローワークに来所せず、オンライン上で求職登録した求職者数及び求職者がオンライン自主応募可の求人に直接応募し採用された就職件数」が含まれる。

1. 一般職業紹介状況

項 目		8年4月	うち男	8年3月	対前月比	7年4月	対前年同月比
求 職	A. 新規求職申込件数	674	289	562	19.9	691	▲ 2.5
	a. うち雇用保険受給者	230	83	127	81.1	207	11.1
	b. うち中高年齢者	447	206	337	32.6	434	3.0
	B. 月間有効求職者数	2,302	1,001	2,222	3.6	2,170	6.1
c. うち雇用保険受給者	871	379	813	7.1	786	10.8	
	d. うち中高年齢者	1,465	663	1,390	5.4	1,347	8.8
求 人	C. 新規求人数	758		810	▲ 6.4	832	▲ 8.9
	D. 月間有効求人数	2,197		2,383	▲ 7.8	2,424	▲ 9.4
紹 介	E. 紹介件数	463	170	546	▲ 15.2	494	▲ 6.3
	e. うち雇用保険受給者	99	39	106	▲ 6.6	92	7.6
	f. うち中高年齢者	282	110	337	▲ 16.3	285	▲ 1.1
就 職	F. 就職件数	209	71	308	▲ 32.1	254	▲ 17.7
	g. うち雇用保険受給者	54	25	75	▲ 28.0	54	0.0
	h. うち中高年齢者	130	41	197	▲ 34.0	142	▲ 8.5
	i. うち県外就職者	14	2	20	▲ 30.0	24	▲ 41.7
	G. 充足数	174		278	▲ 37.4	217	▲ 19.8
諸 比 率	新規求人倍率 (C / A)	1.12		1.44	▲ 0.32	1.20	▲ 0.08
	有効求人倍率 (D / B)	0.95		1.07	▲ 0.12	1.12	▲ 0.17
	就職率 (F / A)	31.0	24.6	54.8	▲ 23.8	36.8	▲ 5.8
	うち中高年 (h / b)	29.1	19.9	58.5	▲ 29.4	32.7	▲ 3.6
	充足率 (G / C)	23.0		34.3	▲ 11.3	26.1	▲ 3.1

2. 有効求人倍率の推移

延岡所の有効求人倍率の推移



	4月	5月	6月	7月	8月	9月	10月	11月	12月	1月	2月	3月
令和6年度	1.20	1.17	1.23	1.31	1.37	1.41	1.41	1.44	1.54	1.48	1.42	1.29
令和7年度	1.12	1.08	1.10	1.16	1.19	1.21	1.16	1.19	1.09	1.08	1.12	1.07
令和8年度	0.95											

3. パートタイム業務取扱状況

項目	8年4月	うち女	8年3月	対前月比	7年4月	対前年度比
新規求職申込件数	278	183	227	22.5	315	▲ 11.7
月間有効求職者数	969	677	933	3.9	900	7.7
新規求人数	226		261	▲ 13.4	248	▲ 8.9
月間有効求人数	658		756	▲ 13.0	751	▲ 12.4
紹介件数	190	137	273	▲ 30.4	182	4.4
就職件数	94	79	161	▲ 41.6	122	▲ 23.0
新規求人倍率	0.81		1.15	▲ 0.34	0.79	0.03
有効求人倍率	0.68		0.81	▲ 0.13	0.83	▲ 0.16

4. 高齢者の職業紹介状況

項目	8年4月	うち男	8年3月	対前月比	7年4月	対前年度比
新規求職申込件数	332	170	240	38.3	324	2.5
うち65歳以上	188	111	123	52.8	188	0.0
月間有効求職者数	1042	508	969	7.5	957	8.9
うち65歳以上	503	266	457	10.1	490	2.7
紹介件数	181	73	224	▲ 19.2	182	▲ 0.5
うち65歳以上	73	34	116	▲ 37.1	71	2.8
就職件数	81	22	129	▲ 37.2	85	▲ 4.7
うち65歳以上	30	9	62	▲ 51.6	34	▲ 11.8
全有効求職者に占める高齢者の割合	45.3		43.6	1.7	44.1	1.2

* 高齢者(55歳以上)

5. 障害者関係

新規求職申込件数	就職件数	登録状況		
		有効中	就職中	保留中
25	6	295	797	147

6. 産業別新規求人数・就職件数

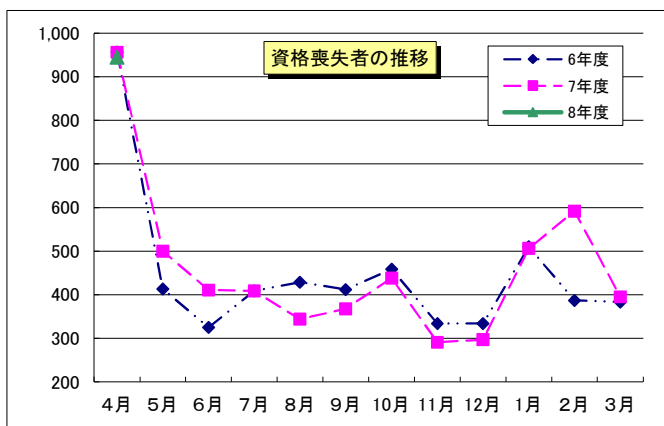
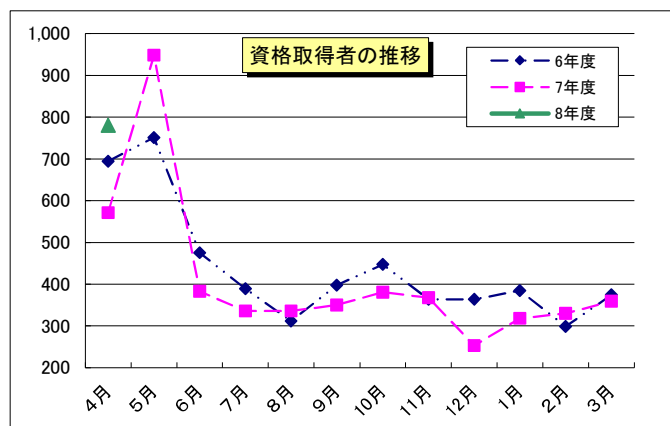
項目 産業別	新規求人数			就職件数		
	求人数		対前年同月 増減率	就職件数		対前年同月 増減率
	8年4月	7年4月		8年4月	7年4月	
A, B 農, 林, 漁業	35	34	2.9	4	4	0.0
C 鉱業, 採石業, 砂利採取業	4	4	0.0	1	0	-
D 建設業	97	142	▲ 31.7	16	11	45.5
E 製造業	87	85	2.4	12	22	▲ 45.5
食料品製造業	9	21	▲ 57.1	3	4	▲ 25.0
飲料・たばこ・飼料製造業	0	0	-	1	0	-
繊維工業	8	7	14.3	2	11	▲ 81.8
木材・木製品製造業(家具を除く)	0	0	-	1	2	▲ 50.0
家具・装備品製造業	0	0	-	0	0	-
パルプ・紙・紙加工品製造業	1	0	-	0	2	▲ 100.0
印刷・同関連業	5	0	-	1	0	-
化学工業	6	0	-	0	2	▲ 100.0
石油製品・石炭製品製造業	0	0	-	0	0	-
プラスチック製品製造業	18	1	1700.0	1	0	-
ゴム製品製造業	0	0	-	0	0	-
窯業・土石製品製造業	2	10	▲ 80.0	1	2	▲ 50.0
鉄鋼業	0	0	-	0	0	-
非鉄金属製造業	0	0	-	0	0	-
金属製品製造業	6	8	▲ 25.0	0	2	▲ 100.0
一般機械器具製造業	27	18	50.0	1	2	▲ 50.0
電子部品・デバイス・電子回路製造業	0	4	▲ 100.0	0	0	-
電気機械器具製造業	5	16	▲ 68.8	0	3	▲ 100.0
情報通信機械器具製造業	0	0	-	0	0	-
輸送用機械器具製造業	0	0	-	0	0	-
その他の製造業	0	0	-	1	0	-
F 電気・ガス・熱供給・水道業	2	0	-	0	0	-
G 情報通信業	4	21	▲ 81.0	1	2	▲ 50.0
H 運輸業, 郵便業	22	20	10.0	11	8	37.5
I 卸売業, 小売業	70	84	▲ 16.7	22	15	46.7
J 金融業, 保険業	2	9	▲ 77.8	0	0	-
K 不動産業, 物品賃貸業	7	7	0.0	2	4	▲ 50.0
L 学術研究, 専門・技術サービス業	6	6	0.0	1	1	0.0
M 宿泊業, 飲食サービス業	62	57	8.8	12	20	▲ 40.0
N 生活関連サービス業, 娯楽業	26	24	8.3	4	8	▲ 50.0
O 教育, 学習支援業	7	17	▲ 58.8	9	6	50.0
P 医療, 福祉	223	295	▲ 24.4	71	78	▲ 9.0
Q 複合サービス事業	7	1	600.0	2	5	▲ 60.0
R サービス業(他に分類されないもの)	98	93	5.4	30	21	42.9
S, T 公務・その他	0	2	▲ 100.0	3	32	▲ 90.6
合計	759	901	▲ 15.8	201	237	▲ 15.2
事業所規模別求人情報	29人以下	497	555	▲ 10.5		
	30~99人	205	234	▲ 12.4		
	100~299人	23	30	▲ 23.3		
	300~499人	13	10	30.0		
	500~999人	20	3	566.7		
	1,000人以上	0	0	-		

注: その他の製造業=区分け以外の全ての製造業を含む。就職件数には臨時・季節分を含まない。

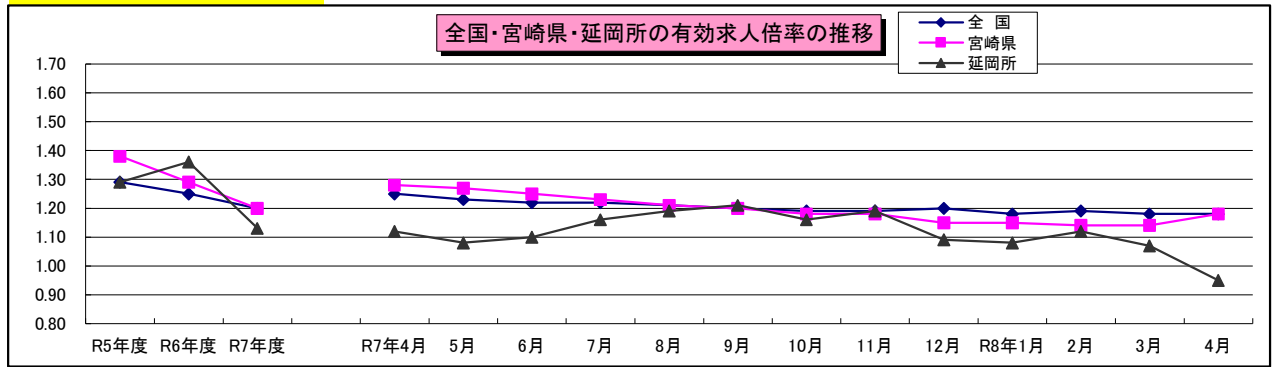
7. 雇用保険業務取扱状況

(支給金額：単位 千円)

項 目		8年4月	うち男	8年3月	対前月比	7年4月	対前年 同月比		
雇用保険適用状況	新規適用事業所数	8		4	100.0	13	▲ 38.5		
	廃止事業所数	13		5	160.0	37	▲ 64.9		
	月末適用事業所数	2,913		2,918	▲ 0.2	2,940	▲ 0.9		
	月末委託事業所数	1,028		1,041	▲ 1.2	1,057	▲ 2.7		
	資格取得者数	780	360	359	117.3	571	36.6		
	資格喪失者数	945	432	395	139.2	956	▲ 1.2		
	うち事業主都合による解雇	79		32	146.9	58	36.2		
	離職票交付件数	740		319	132.0	757	▲ 2.2		
	月末被保険者数	35,694	19,537	35,852	▲ 0.4	36,139	▲ 1.2		
失業給付状況	基本手当	受給資格決定件数	215	81	127	69.3	194	10.8	
		初回受給者数	137	57	165	▲ 17.0	149	▲ 8.1	
		受給者実人員	614	284	653	▲ 6.0	495	24.0	
		支給金額	74,886	39,888	77,689	▲ 3.6	62,080	20.6	
	求職者* 高年齢 給付	受給資格決定件数	115	76	51	125.5	117	▲ 1.7	
		受給者数	110	67	59	86.4	77	42.9	
		支給金額	24,507	16,649	11,483	113.4	17,519	39.9	
	就職促進給付	再就職手当	再就職手当支給人員	40	20	46	▲ 13.0	41	▲ 2.4
			再就職手当支給金額	19,804	11,557	21,287	▲ 7.0	16,479	20.2
雇用継続給付状況	基本給付金 高年齢者	受給要件確認件数	15	9	10	50.0	26	▲ 42.3	
		受給者数	172	129	89	93.3	79	117.7	
		支給金額	6,204	5,085	3,868	60.4	3,226	92.3	
	基本給付金 育児休業	受給要件確認件数	34	10	33	3.0	29	17.2	
		受給者数	176	14	139	26.6	167	5.4	
		支給金額	37,619	3,472	30,447	23.6	31,032	21.2	
教育訓練給付金	受給者数	7	4	7	0.0	3	133.3		
	支給金額	281	144	142	97.9	138	103.6		



有効求人倍率の推移



	R5年度	R6年度	R7年度
全国	1.29	1.25	1.20
宮崎県	1.38	1.29	1.20
延岡所	1.29	1.36	1.13

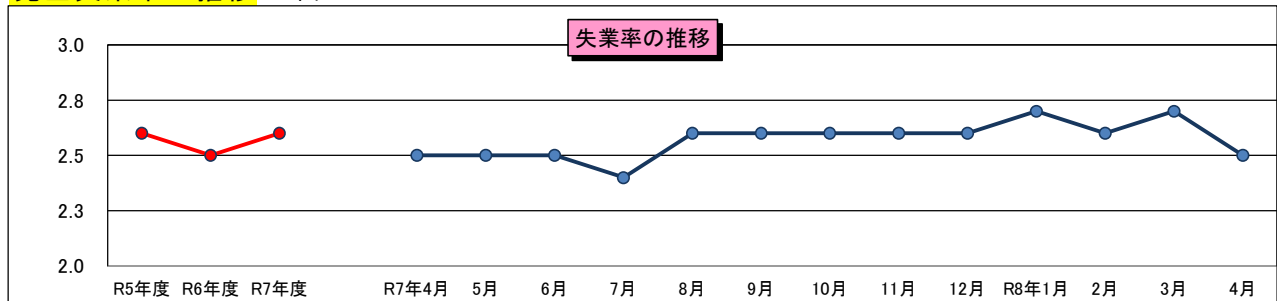
	R7年4月	5月	6月	7月	8月	9月	10月	11月	12月	R8年1月	2月	3月	4月
全国	1.25	1.23	1.22	1.22	1.21	1.20	1.19	1.19	1.20	1.18	1.19	1.18	1.18
宮崎県	1.28	1.27	1.25	1.23	1.21	1.20	1.18	1.18	1.15	1.15	1.14	1.14	1.18
延岡所	1.12	1.08	1.10	1.16	1.19	1.21	1.16	1.19	1.09	1.08	1.12	1.07	0.95

全国と宮崎県は季節調整値
延岡所は原数値

(注) 令和7年12月以前の数値は、新季節指数により改訂されている。(令和8年1月改訂)

安定所別 有効求人倍率状況(原数値)	宮崎	延岡	日向	都城	日南	高鍋	小林
	1.20	0.95	0.89	1.13	0.92	0.89	1.23

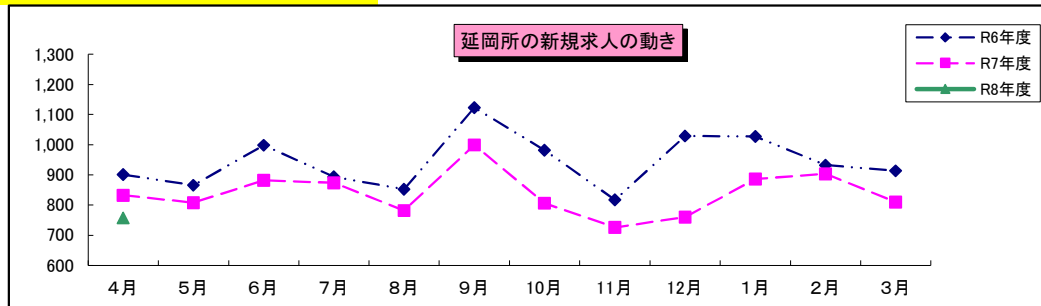
完全失業率の推移 全国



	R5年度	R6年度	R7年度
失業率の推移	2.6	2.5	2.6

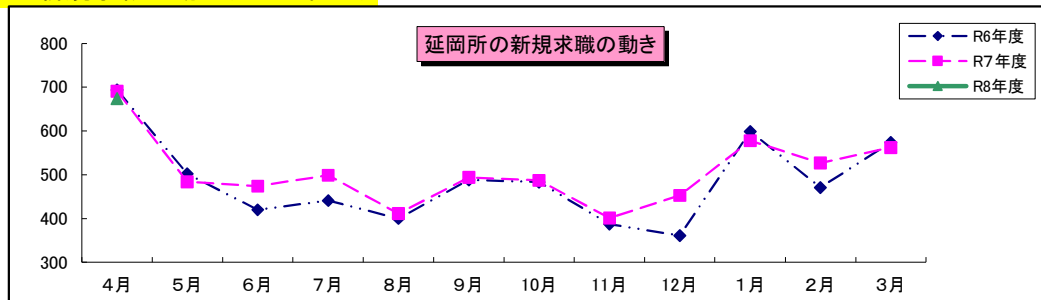
	R7年4月	5月	6月	7月	8月	9月	10月	11月	12月	R8年1月	2月	3月	4月
失業率の推移	2.5	2.5	2.5	2.4	2.6	2.6	2.6	2.6	2.6	2.7	2.6	2.7	2.5

延岡所の新規求人の動き(パート含む)



	4月	5月	6月	7月	8月	9月	10月	11月	12月	1月	2月	3月	合計	前年比
R6年度	901	866	998	894	852	1,123	982	817	1,029	1,027	933	914	11,336	0.9
R7年度	832	808	882	874	782	999	806	726	760	887	904	810	10,070	▲12.6
R8年度	758													-

延岡所の新規求職の動き(パート含む)



	4月	5月	6月	7月	8月	9月	10月	11月	12月	1月	2月	3月	合計	前年比
R6年度	694	502	420	441	400	488	483	387	361	599	471	574	5,820	▲3.7
R7年度	691	484	474	499	411	494	487	401	453	578	527	562	6,061	4.0
R8年度	674													-