

# 令和 8年 4月分 業務月報

ハローワーク高鍋

高鍋公共職業安定所  
宮崎県児湯郡高鍋町大字上江8340  
TEL 0983(23)0848

## 一般職業紹介状況(パートを含む)

		8年 4月			8年3月	対前月	7年 4月		対前年同月
		男	女	計	計	増減率	計	男	増減率
求 職	新規求職申込件数	205	316	522	393	32.8	489	214	6.7
	うち 45歳以上	144	203	347	221	57.0	306	148	13.4
	うち保険受給者	49	103	152	78	94.9	135	47	12.6
	月間有効求職者数	673	862	1,537	1,423	8.0	1,475	673	4.2
	うち 45歳以上	422	504	926	826	12.1	862	423	7.4
	うち保険受給者	206	282	489	437	11.9	473	198	3.4
紹 介	紹介件数	143	171	314	421	▲ 25.4	339	155	▲ 7.4
	うち 45歳以上	92	100	192	263	▲ 27.0	196	95	▲ 2.0
	うち保険受給者	42	46	88	75	17.3	62	24	41.9
就 職	就職件数	67	72	139	188	▲ 26.1	152	59	▲ 8.6
	うち 45歳以上	42	40	82	101	▲ 18.8	94	41	▲ 12.8
	うち保険受給者	15	22	37	45	▲ 17.8	33	13	12.1
	県外就職件数	3	3	6	9	▲ 33.3	9	2	▲ 33.3
	就職率	32.7	22.8	26.6	47.8	▲ 21.2	31.1	27.6	▲ 4.5
	うち 45歳以上	29.2	19.7	23.6	45.7	▲ 22.1	30.7	27.7	▲ 7.1
充 足 数	-	-	127	169	▲ 24.9	134	-	▲ 5.2	
充 足 率	-	-	29.8	31.8	▲ 2.0	20.8	-	9.0	
求 人	新規求人数	-	-	426	531	▲ 19.8	643	-	▲ 33.7
	月間有効求人数	-	-	1,364	1,599	▲ 14.7	1,758	-	▲ 22.4
	新規求人倍率	-	-	0.82	1.35	▲ 0.53	1.31	-	▲ 0.49
	月間有効求人倍率	-	-	0.89	1.12	▲ 0.23	1.19	-	▲ 0.30

※ 就職率=(就職件数/新規求職申込件数)\*100 ※ 充足率=(充足数/新規求人数)\*100

(注)ハローワークインターネットサービスの拡充に伴い、令和3年9月以降の数値には、ハローワークに  
来所せず、オンライン上で「求職者マイページ」を開設した求職者数や、ハローワークインターネットサー  
ビスで探した求人に直接応募する「オンライン自主応募」による就職件数等が含まれている。

(注)男女の計は合計と一致しない

## 雇用保険取扱状況

	8年4月			8年3月	対前月 増減率	7年4月		対前年同月 増減率
	男	女	計	計		計	男	
受給資格決定件数(※1)	52	89	141	78	80.8	129	51	9.3
初回受給者数	31	37	68	97	▲ 29.9	69	19	▲ 1.4
受給者実人員	136	169	305	358	▲ 14.8	274	111	11.3
支給金額	19,519	20,499	40,019	43,236	▲ 7.4	34,821	16,322	14.9
支給終了者	25	19	44	44	0.0	43	17	2.3
給付制限件数	33	32	65	63	3.2	51	34	27.5
特例受給資格決定件数	0	0	0	0	-	0	0	-
特例受給者数	0	0	0	0	-	0	0	-
特例支給金額	0	0	0	0	-	0	0	-
適用事業所数	-	-	1,812	1,813	▲ 0.1	1,807	-	0.3
被保険者数	10,595	11,883	22,478	22,550	▲ 0.3	22,439	10,525	0.2
離職票交付枚数	-	-	570	175	225.7	527	-	8.2
資格取得者数	287	402	689	307	124.4	493	196	39.8
資格喪失者数	319	485	804	253	217.8	717	295	12.1

支給金額の単位は千円  
(※1)速報値であり、修正があり得る。

## パートタイム取扱状況

	8年4月			8年3月	対前月 増減率	7年4月		対前年同月 増減率
	男	女	計	計		計	男	
新規求職申込件数	76	186	262	162	61.7	221	70	18.6
月間有効求職者数	205	465	671	554	21.1	640	192	4.8
紹介件数	48	85	133	187	▲ 28.9	135	46	▲ 1.5
就職件数	26	38	64	79	▲ 19.0	73	23	▲ 12.3
新規求人数	-	-	201	217	▲ 7.4	230	-	▲ 12.6
月間有効求人数	-	-	581	696	▲ 16.5	698	-	▲ 16.8
新規求人倍率	-	-	0.77	1.34	▲ 0.57	1.04	-	▲ 0.27
月間有効求人倍率	-	-	0.87	1.26	▲ 0.39	1.09	-	▲ 0.22

ハローワークインターネットの機能拡充に伴う令和3年9月以降の数値の取扱いについては、1頁の(注)を参照。

(注)男女の計は合計と一致しない

有効求職者数状況(パート含む)

	4月	5月	6月	7月	8月	9月	10月	11月	12月	1月	2月	3月	年度平均
令和8年度	1,537												1,537
令和7年度	1,475	1,496	1,473	1,437	1,389	1,430	1,485	1,429	1,372	1,450	1,426	1,423	1,526
令和6年度	1,697	1,698	1,658	1,630	1,569	1,519	1,556	1,453	1,339	1,397	1,367	1,429	1,560

有効求人数(パート含む)

	4月	5月	6月	7月	8月	9月	10月	11月	12月	1月	2月	3月	年度平均
令和8年度	1,364												1,364
令和7年度	1,758	1,628	1,578	1,564	1,564	1,564	1,533	1,435	1,496	1,587	1,623	1,599	1,772
令和6年度	1,822	1,774	1,742	1,723	1,709	1,806	1,799	1,790	1,673	1,755	1,762	1,914	1,812

有効求人倍率状況(パート含む)

	4月	5月	6月	7月	8月	9月	10月	11月	12月	1月	2月	3月	年度平均
令和8年度	0.89												0.89
令和7年度	1.19	1.09	1.07	1.09	1.13	1.09	1.03	1.00	1.09	1.09	1.14	1.12	1.16
令和6年度	1.07	1.04	1.05	1.06	1.09	1.19	1.16	1.23	1.25	1.26	1.29	1.34	1.16

就職件数状況(パート含む)

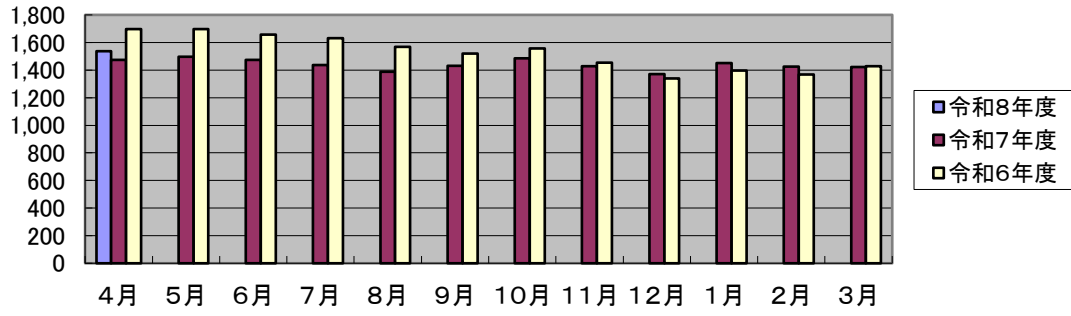
	4月	5月	6月	7月	8月	9月	10月	11月	12月	1月	2月	3月	年度平均
令和8年度	139												139
令和7年度	152	150	143	159	127	144	162	145	110	115	166	188	153
令和6年度	169	183	160	152	124	132	164	137	141	139	126	208	156

充足率状況(パート含む)

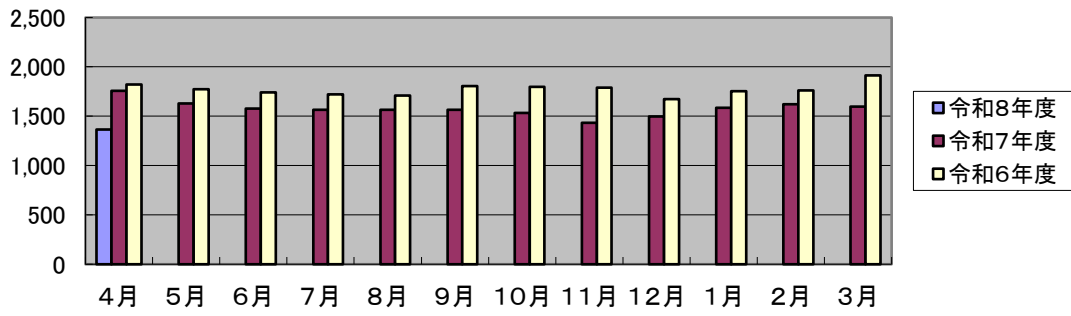
	4月	5月	6月	7月	8月	9月	10月	11月	12月	1月	2月	3月	年度平均
令和8年度	0.30												0.30
令和7年度	0.21	0.24	0.20	0.20	0.22	0.23	0.23	0.26	0.15	0.16	0.24	0.32	0.21
令和6年度	0.20	0.26	0.24	0.18	0.20	0.18	0.22	0.17	0.24	0.15	0.17	0.28	0.20

ハローワークインターネットの機能拡充に伴う令和3年9月以降の数値の取扱いについては、1頁の(注)を参照。

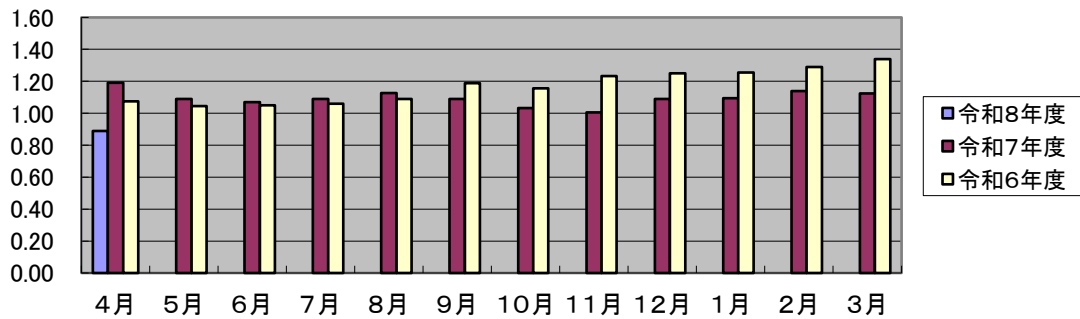
有効求職者数



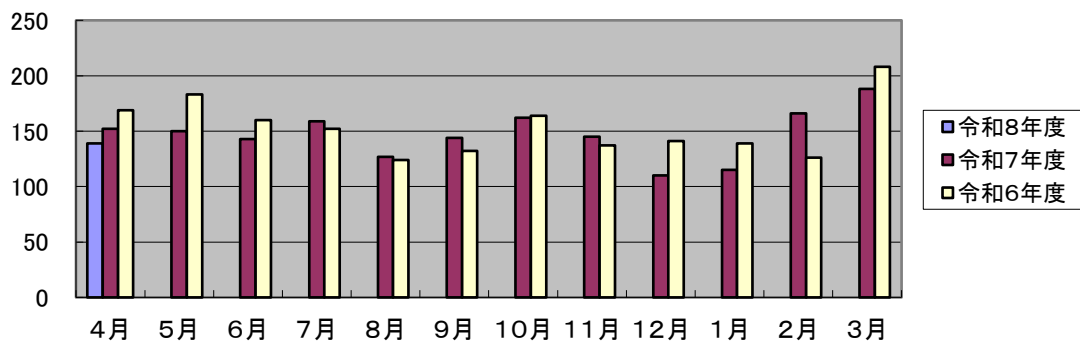
有効求人人数



有効求人倍率



就職件数



充足率

